

お仕事応援マップ

平成29年 3月
宮崎市自立支援協議会
就労支援部会

目次

- 1 はじめに
- 2 相談の流れ（フローチャート）
- 3 障がい者の就労に関する各機関の紹介
- 4 宮崎市内の自立訓練（生活訓練）事業所一覧
- 5 宮崎市内の自立訓練（生活訓練）事業所情報
- 6 宮崎市内の就労移行支援事業所一覧
- 7 宮崎市内の就労移行支援事業所情報
- 8 宮崎市内の就労継続支援A型事業所一覧
- 9 宮崎市内の就労継続支援A型事業所情報
- 10 宮崎市内の就労継続支援B型事業所一覧
- 11 宮崎市内の就労継続支援B型事業所情報
- 12 宮崎市自立支援協議会と就労支援部会
主な相談窓口

はじめに

宮崎市自立支援協議会就労支援部会（以前は仕事部会）は、障がい者の「働きたい」を考えあい、一般就労への移行、職場定着のための支援を就労支援者だけでなく、当事者や家族会も参加して定期的に会合を開催しています。

当事者やご家族に聞くと「どんな支援があるのか、情報が入ってこない」という声をよく聞きます。

宮崎市では、こんなに支援者・支援機関があることを知っていただけるように、「お仕事応援マップ」を作成しました。

平成19年から数年ごとに更新しています。

最近は、就労を目指した自立訓練（生活訓練）事業所も増えました。

また就労移行支援事業所や就労継続支援A型事業所、就労継続支援B型事業所も増えました。

この「お仕事応援マップ」をきっかけに、いろんなサポートがあることを知っていただきたいと考えています。

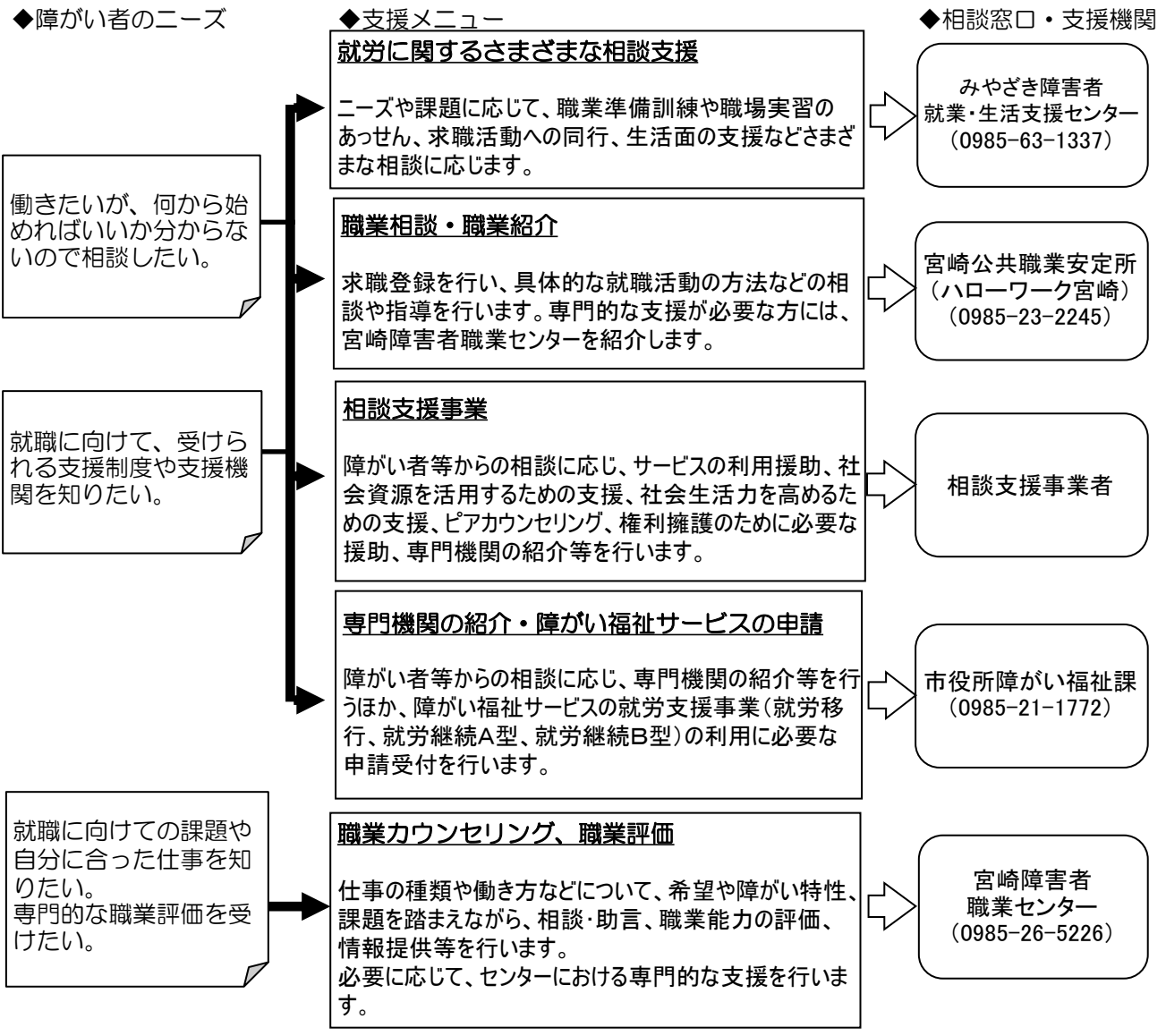
「中途障がい、どう仕事を探したらよいのか分からない」という方や「まだ支援学校に通っているけど、将来利用するにあたって、どんな支援機関があるのか知りたい」という障がい児や保護者の方にも見ていただきたいです。

※この情報は、平成28年10月時点のものです。

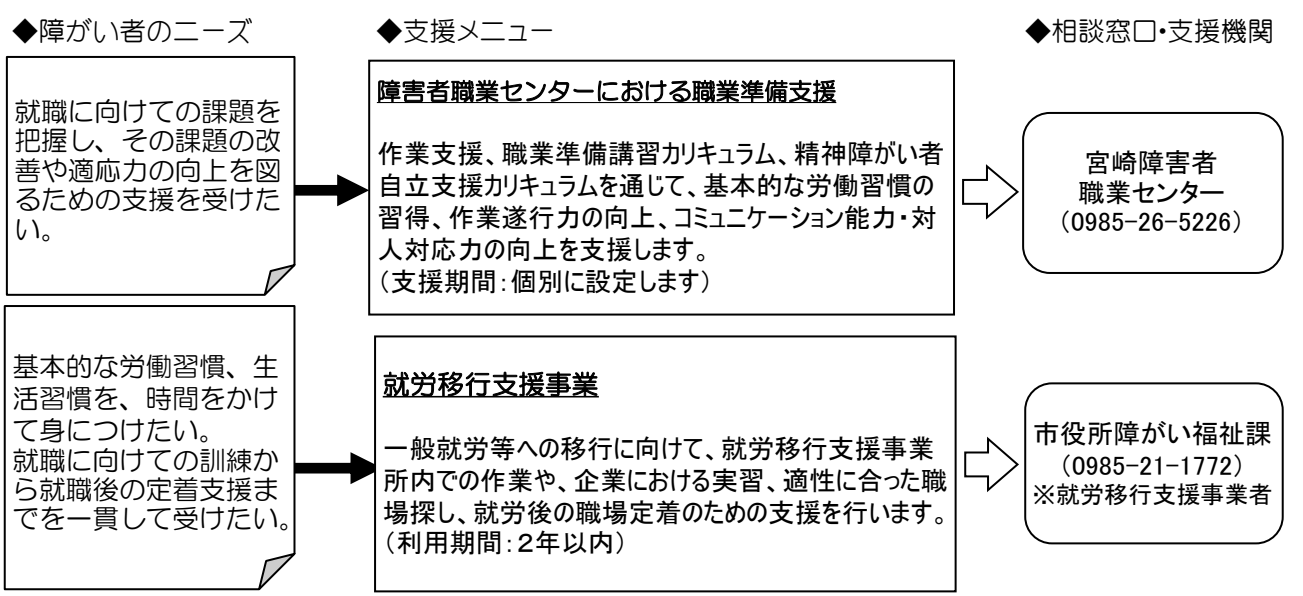
宮崎市自立支援協議会
就労支援部会

相談の内容別フロー図

1. 就職に向けての相談



2. 就職に向けての準備、訓練

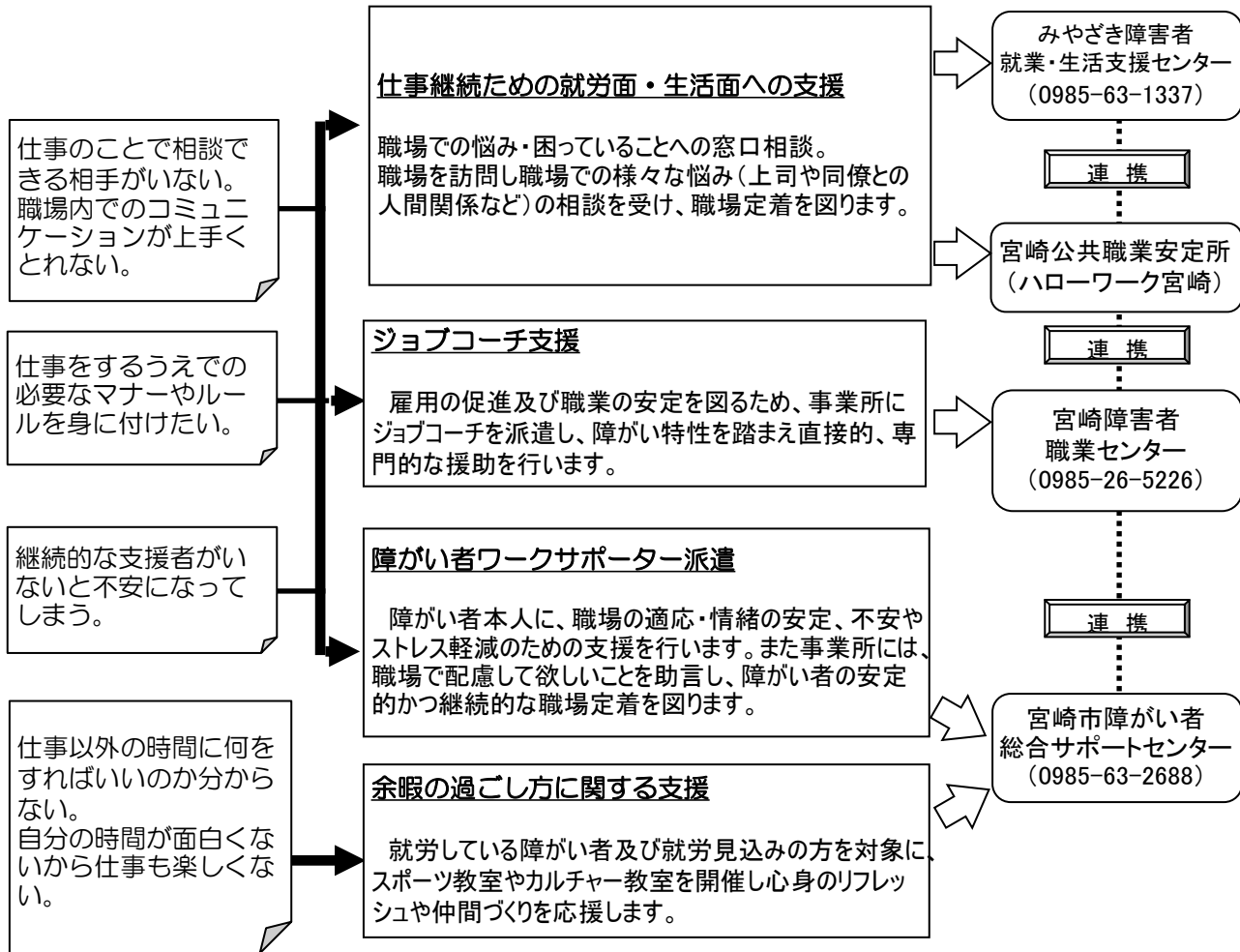


3. 職場定着への支援

◆障がい者のニーズ

◆支援メニュー

◆相談窓口・支援機関

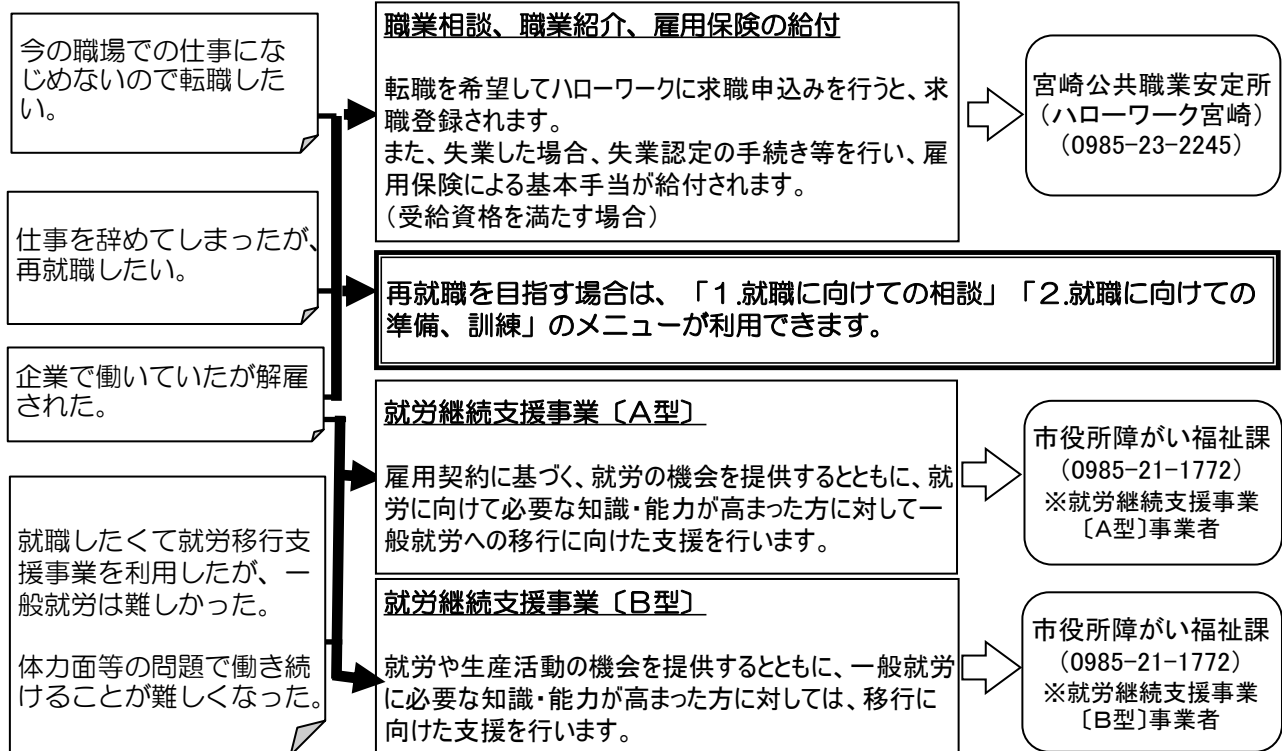


4. 離職・転職時の支援、再チャレンジへの支援

◆障がい者のニーズ

◆支援メニュー

◆相談窓口・支援機関



○ 宮崎障害者職業センター

宮崎障害者職業センターでは、障害者職業カウンセラー等を配置し、ハローワーク（公共職業安定所）、障害者就業・生活支援センターとの密接な連携のもと、就職や職場復帰を目指す障害のある方、障害者雇用を検討している或いは雇用している事業主の方、障害のある方の就労を支援する関係機関の方に対して、支援・サービスを提供しています。

・障害のある方へのサービス

就職に向けての相談、職業能力等の評価、就職前の支援から就職後の職場適応のための援助、職場復帰の支援等、個々の障害状況に応じた継続的な支援を行っています。

・事業主の方へのサービス

障害者の雇入れや雇用継続、職場復帰等の支援や雇用管理に関する助言や情報提供、事業主向けの講習等を行っています。

・関連機関に対するサービス

関係機関からの要請に応じてニーズ等を把握し、職業リハビリテーションに関する支援方法に係る助言・援助・関係機関の職員等向けの実務的研修等を行っています。

〒880-0014 宮崎市鶴島2丁目14-17

電話 0985-26-5226 FAX 0985-25-6425

E-mail miyazaki-ctr@jeed.go.jp

○ みやざき障がい者就業・生活支援センター

障がいがある方の就職や生活の相談、企業の障がい者雇用相談に応じる「総合窓口」です。

・障害のある方へのお手伝い

働きたい、働くうえでの悩み、困っていることの相談をお受けします。

就職経験のない方や訓練を必要とされる方への関係機関や提供施設での訓練を紹介します。

公共職業安定所（ハローワーク）や他機関と連携し、あなたにあった職場を探します。

職場訪問を行い、職場でのさまざまな悩み（上司、同僚とのトラブル）の相談にのり、職場定着できるように支援していきます。

就労に伴う生活上の悩みや、現在困っていることの相談、アドバイスを行います。

・事業主の方へのお手伝い

障がいのある方たちの雇用管理に対する相談などをお受けします。

各種障がい者雇用助成制度の活用など必要な情報を提供します。

障がいのある方の雇用に対するアドバイスを行います。

〒880-0902 宮崎市大淀4丁目6番28号 宮交シティ内2F

電話 0985-63-1337 FAX 0985-53-5999

E-mail m-ssc@m-sj.or.jp

○ 宮崎市障がい者総合サポートセンター

障がいに関する困りごとなどの相談をお聞きして、一緒に解決方法などを考える相談員が配置されているほか、以下のような支援も行っています。

- ・ワークサポーターの派遣

安定した職場生活を支援するため、登録されたボランティア

「ワークサポーター」が職場や自宅を訪問し、本人に身近な支援や相談相手を務めます。

- ・権利擁護の支援

障害者虐待防止法に基づき、権利擁護について相談・通報・届出を受け助言、訪問等を行います。

〒880-0930 宮崎市花山手東3丁目25-2

宮崎市総合福祉保健センター内

電話 0985-63-2688 FAX 0985-53-5540

E-mail support-s@osu.bbig.jp

○ 指定相談支援事業所一覧

障害福祉サービスを利用する際に、サービス利用等計画作成が必要になります。
宮崎市内には下記の指定相談支援事業所があります。

事業所名称	所在地（宮崎市）	電話番号 (0985)
社会福祉法人宮崎市社会福祉事業団 そうだんサポートセンターおおぞら	新別府町657-4	21-1975
社会福祉法人宮崎市社会福祉協議会 宮崎市障害者総合サポートセンターにじ	花山手東3-25-2	63-2688
社会福祉法人巴会 巴会相談支援事業所	山崎町浜川14	39-5911
社会福祉法人敬尚会 江南よしみ地域生活支援センター	古城町676	64-1033
社会福祉法人清樹会 地域生活支援センターすみよし	島之内7217-1	30-2524
特定非営利活動法人宮崎障害者雇用支援センター 相談アシスト宮崎	大島町1030-5	22-9121
社会福祉法人恵佼会 障がい者サポートセンターえこう	祇園1丁目50 宮崎市心身障害者福祉会館1F	31-6441
特定非営利活動法人オレンジ 相談サポート オレンジ・ハート	佐土原町下那珂7983-1	73-8826
社会福祉法人げんき 相談サポートえいびる	田吉5729-3	89-3215
株式会社SHIBA ポケット	広島1丁目4-25 加治屋ビル303	89-3181
社会福祉法人まほろば福祉会 相談サポートまほろば	跡江525	47-0122
株式会社ライフサポート絆 相談支援事業所 あじむ	宮崎駅東2丁目4-12 KSTビル202	64-8847
医療法人如月会 相談支援事業所 スマイル	広島1丁目12-13 小野ビル3F	72-3310
医療法人りっか会 相談サポート サンジュスト	佐土原町下田島21230	73-1811
社会福祉法人仁愛会 やまびこの里相談支援事業所	跡江4540	47-2220
一般社団法人きぼう 相談サポートきぼう	松橋2丁目9-33 鈴木ビル1F	72-8511
社会福祉法人廣海会 相談サポート ひまわり	熊野2979-2	55-2156
社会福祉法人明照福祉会 相談支援センター 明照	佐土原町下田島4568	74-4769
社会福祉法人善仁会 相談支援事業所宮崎リハビリテーションセンター	清武町木原5719-2	84-2940
サクセス株式会社 さくら・相談支援事業所	前原町6-1 レジデンス601 103号	71-3284
特定非営利活動法人癒しの里 相談支援事業所 癒しの処	西池町11-36	38-5099
特定非営利活動法人瞳 相談サポート ピノキオ	恒久1324-5	59-5311
一般社団法人MIRAIサポート 相談支援MIRAI	大塚町2903	72-7004
株式会社アーバンエチュード 相談サポートクローバー	吉村町2290 コスタ吉村101号室	72-8282
相談支援センター えぼっく	本郷北方2717-4	77-6900
特定非営利活動法人 未来生き方研究所 相談支援事業所 ALOHA	橘東1-5-8 グリーンリッチホテル201号	89-4988

障がい児相談支援事業所の、「こども療育センター」「すびか」は除いています。
今後、新たに指定を受けた事業所が追加されるなどの変更が有り得ます。

自立訓練(生活訓練)

2年間(長期間入院していた障がい者等にあつては3年間)で、知的障がい者又は精神障がい者に対して、入浴、排せつ及び食事等に関する自立した日常生活を営むために必要な訓練、生活等に関する相談及び助言等の支援を行います。

	事業所名	所在地	定員	昼食	送迎	利用者の主な障がい								
						視覚	聴覚	肢体	内部	知的	精神	発達	高次脳	難病
1	障害者支援施設 あすなろの里	山崎	12	○	○					●				
2	チャレンジキャンパス くうねる遊ぶ	山崎	10	○	○					●	●	●		
3	おうちカフェだんだん	花ヶ島	10	○	○						●			
4	アートステーション どんこや	東大宮	6	○	○					●	●	●		
5	キャリアアシスト宮崎	大島	6	△						●	●	●		
6	エンラボ カレッジ	江平東	13		△							●		

【事業所一覧】 【弁当】 ○は弁当あり、△は弁当注文代行等
 【送迎】 ○は送迎あり、△は要相談、一定の要件あり、送迎範囲など応相談等

●は利用者の主な障がいを示しています。
 当てはまらない障がいについても、利用者の特性に応じた様々な配慮を提供し
 利用ができることもあります。まずはご相談ください。

1 社会福祉法人 巴会

障害者支援施設 あすなろの里

(障害者支援施設における日中活動)

利用者の主な障がい 知的
定員 12名 昼食あり 送迎あり
サービス提供日・時間 月～金曜日 8:30～16:00
(祝祭日、年末年始は除く)

- 金銭管理や買い物訓練、交通機関の利用など社会資源を活用しての生活訓練
- トマトや野菜などの生産活動を通じた機能訓練
- 地域社会を想定した際に必要なスキルの獲得を目的とした生活支援
- 家族等への支援(相談・援助等)等



【PR】あすなろの里で生産されたトマトの選別や包装、野菜関連作業などの生産活動以外にも、地域生活に必要なスキルの習得を目指した生活支援等を行い、必要な知識及び能力の育成に努めております。また、金銭管理や調理実習、社会見学等の実践的な生活訓練を取り入れ、地域生活の実現に向けた意識・意欲の向上を図りながら、支援を行っております。

〒880-0836 宮崎市山崎町浜川6

TEL 0985-39-7692 FAX 0985-39-5778

E-mail asunaro@tomoe-kai.or.jp

HP <http://asunaro.tomoe-kai.or.jp/>

2 特定非営利活動法人 ライフカンパニー新富 チャレンジキャンパス くうねる遊ぶ

利用者の主な障がい 知的・精神・発達
定員 10名 昼食あり 送迎あり
サービス提供日・時間 月～金曜日 9:00～16:00
(土日、祝祭日は休み)

- 併設するカフェ(旬菜カフェ Continue)でのアルバイト訓練(ホール/調理/計量/洗濯/食洗)
- 漢字検定やワープロ検定に向けての練習・体育館での運動・ヨガ
- 施設外での余暇活動・作品作り・SST・学びの時間等、希望されるプログラムやスキル獲得のために必要なプログラムを行っています。



【PR】個々の目的とする自立に向けて、ゆっくと時間をかけて自らの将来を考え、楽しみながら学べる学校(キャンパス)として取り組んでいます。見学やお問い合わせ等、お気軽にご相談ください。

〒880-0836 宮崎市山崎町下ノ原969-10 (南山崎バス停徒歩1分)

TEL 0985-89-5667 FAX 0985-89-5667

E-mail life2006@outlook.jp

HP <http://www.kitenn.jp/life/>

3 特定非営利活動法人 うつ予防の会・だんだん おうちカフェだんだん

利用者の主な障がい 精神
 定員 10名 昼食あり 送迎あり
 サービス提供日・時間 月～金曜日 10:00～15:00
 土曜日 10:00～14:30

リハビリを意識した取り組みをしています。就労支援としては、標準15分作業、45分休憩で、ゆっくりした時間の中で、内職(部品組み立て作業等)、カフェ調理場補助、洗車、庭掃除(草抜き等)、家庭菜園の畑仕事など、個人の体力や長所に応じた作業をしていただいています。また、希望者には認知行動療法、生活療法を提供します。



【PR】 精神疾患の方を対象とした福祉事業所です。食事と睡眠を大切にして、日々の生活リズムを整え、体と心のバランスをはかることを目的として、お一人お一人のペースに合わせた支援を行っています。地元産の野菜を活用した日替わりランチの画像はフェイスブックでご覧になれます。

〒880-0036 宮崎市花ヶ島町三反田698-2 (JR蓮ヶ池駅近く)
 TEL 0985-89-3006 FAX 0985-89-3006 E-mail ouchicafe.dandan@gmail.com
 HP <https://www.facebook.com/ouchicafe.dandan/> <http://muydandan.wixsite.com/dandan>

4 社会福祉法人 ゆくり アートステーションどんこや

利用者の主な障がい 知的・精神・発達
 定員 6名 昼食あり(週3回) 送迎あり
 サービス提供日・時間 月～土曜日 10:00～15:30

- ① 社会生活プログラム
 ・身だしなみ・清掃・簡単な調理など日常生活に必要な事項
- ② 基礎学力プログラム
 ・国語・社会・算数(お金の使い方)などの学習
- ③ 創作活動
 ・絵画・書道・和紙作成など



【PR】 障がいのある人たちが自身が元気で笑顔でいきいきと創作でき、一人一人のもつ力が、存分に発揮できる場を目指します。そして、そのことにより障がいのある人たちが自信をもち、社会とどんどん交流できる場を作ります。ゆっくりだからできること、見えることを通して様々に共感し合えることに努めていきます。

〒880-0825 宮崎市東大宮4丁目23-1
 TEL 0985-27-2823 FAX 0985-89-6000 E-mail donkoya@jl.moo.jp
 HP <http://donkoya.moo.jp/index.html>

5 特定非営利活動法人 宮崎障害者雇用支援センター キャリアアシスト宮崎

利用者の主な障がい 知的・精神・発達
定員 6名 昼食なし(弁当注文可) 送迎なし
サービス提供日・時間 月～金曜日 9:00～15:00
土曜日 8:50～12:00
(訓練日程表による)

ご本人が小遣い帳を記入して、お金の使い方を考える金銭管理、最新の運動器具を使ったトレーニング、ウォーキング、圃場作業など、働くための体力づくりや簡単に出来る調理を通した節約術等、ご本人の状況に合わせて支援します。



【PR】障がいがある故に生活する中で困っていることは、人それぞれちがいます。たとえば、どうしても生活リズムが作れない…、お給料を使い過ぎてしまう…、かんたんな食事が作れない…等々。私達、生活訓練ではそんな方々のお話をうかがい、一緒に考えながら、ひとつひとつできることを増やしていく個別の支援を行います。将来的には、働きながら地域で暮らすことやグループホームなどの福祉サービスを使って自立することを目指して、一緒に取り組みませんか。

〒880-0821 宮崎市大島町北ノ原1030番地5 (平原近隣公園バス停近く)
TEL 0985-22-9121 FAX 0985-22-9122 E-mail koyou-s@vanilla.ocn.ce.jp
HP <http://www.mzdjs.com/> (『宮崎障害者雇用支援センター』で検索)

6 株式会社 エンラボ Enn-Lab, Inc.

エンラボ カレッジ

利用者の主な障がい 発達障がい (35歳未満)
定員 13名 昼食なし 送迎あり
(距離については要相談)
サービス提供日・時間 月～土(水・土はAMのみ)
祝祭日は営業 10:00～15:00

発達障がいのある青年期の若い世代を対象とし、生き辛さを抱えた方が、社会に出るまでに「生ききる力」を訓練を通して学ぶ場所です。これからの人生をどう生きるのか自分に向き合う機会を作り、「利用者の想いを形に出来る」ための支援を行います。精神保健福祉士、臨床心理士、作業療法士など様々な専門性を活用したプログラムから、利用される方の得意・不得意を把握して、得意なこと(強み)を伸ばし、不得意なこと(弱み)に対処できる力を最大2～4年間で身につけます。また、支える方々(関係機関)に自分を知ってもらえるような「自分の取扱説明書(自分マニュアル)」・「支え方マニュアル」を共に作成し、今後の支援や就労などの次なるステージにしっかりとつなぎます。



【PR】見学・説明・体験などは予約制で行っておりますので、まずはお問い合わせください。また、ご自宅・学校・病院などへ訪問し、事業説明会も行っておりますので、お気軽にご相談ください。

〒880-0816 宮崎市江平東2丁目3-13 (10号線沿いドン・キホーテより南に70m)
TEL 0985-67-5006 FAX 0985-67-5007 E-mail info_enn-lab.college@enn-lab.co.jp
Facebook [株式会社エンラボ](#)

就労移行支援

2年間で、就労を希望する65歳未満の障がい者で通常の事業所に雇用されることが可能と見込まれる者に対し、就労に必要な知識及び能力の向上のために必要な訓練、求職活動に関する支援、その適性に応じた職場の開拓、就職後における職場への定着のために必要な相談等を行います。

	事業所名	所在地	定員	昼食	送迎	利用者の主な障がい									
						視覚	聴覚	肢体	内部	知的	精神	発達	高次脳	難病	
1	那珂の郷	佐土原	6							●					
2	グリーンハート宮崎	佐土原	6		○					●	●	●			
3	すてっぷ	塩路	12	△	△					●					
4	障害者支援施設 あすなるの里	山崎	15							●					
5	チャレンジキャンパス くうねる遊ぶ	山崎	10							●	●	●			
6	樹樹	村角	20	○	○					●	●	●	●	●	
7	キャリアアシスト宮崎	大島	14							●	●	●			
8	向陽園	大島	10	△	△		●	●	●	●	●	●			
9	桃net	花ヶ島	20		○	●	●	●	●	●	●	●	●	●	
10	エンラボ カレッジ	江平東	7		△					●	●	●			
11	LITALICOワークス宮崎	柳丸	20		△	●	●	●	●	●	●	●	●	●	
12	フレンズ	下原	6							●	●	●	●		
13	CADセンター	祇園	12		△			●	●		●	●		●	
14	ワークステーションやじろべえ	大塚	6	○	△			●		●	●				
15	就労支援施設 がんばる〜ん	下北方	20		○			●	●	●	●	●			
16	m-front(エムフロント)	日ノ出	20	○	△	●	●	●	●	●	●	●	●	●	
17	就労支援センターMAHALO館	橘通東	10				●	●	●	●	●	●			
18	福祉サービス事業所 ポノ・ポノ	大橋	12		○			●	●	●	●	●	●	●	
19	くりん♡わーくす	恒久南	6	△	△					●	●	●			
20	サクラプリンテック	本郷北方	12		○	●	●	●	●	●	●	●	●	●	
21	木花通所センター ひまわりの里	熊野	6	△	○					●	●	●			
22	CHANGE&スマイルカンパニー	熊野	15		△	●	●	●	●	●	●	●	●	●	
23	じょいわーくす	清武	6	○	○					●					
24	サウスゲート	内海	20	○	△	●	●	●	●	●	●	●	●	●	
25	あしなが	田野	6	平成29年2月開所予定											

【事業所一覧】 【弁当】 ○は弁当あり、△は弁当注文代行等

【送迎】 ○は送迎あり、△は要相談、一定の要件あり、送迎範囲など応相談等

●は利用者の主な障がいを示しています。

当てはまらない障がいについても、利用者の特性に応じた様々な配慮を提供し利用ができることもあります。まずはご相談ください。

1 社会福祉法人 明照福祉会

那珂の郷

- ①生産活動 ②職場実習 ③求職活動の支援
- ④職場定着のための支援 ⑤レクレーション

利用者の主な障がい 知的

定員 6名 昼食あり 送迎あり

サービス提供日・時間 月～金曜日 9:40～15:40 (祝日、年末年始を除く)



【PR】 利用者が働くことを通じて自己の存在感と生きがいを見だし、将来の地域での自立した暮らしを展望できるよう支援してまいります。

〒880-0303 宮崎市佐土原町東上那珂12800番地 (特別養護老人ホームめぐみの里近く)

TEL 0985-30-5655 FAX 0985-74-3053 E-mail nakanosato@meisyo-wa.jp

HP <http://www.meisyo-wa.jp/naka/index.html>

2 特定非営利活動法人 ネットワーク福祉会

グリーンハート宮崎

利用者の主な障がい 知的・精神・発達

定員 6名 昼食なし 送迎あり

サービス提供日・時間 月～金曜日 8:30～16:30

清掃作業を行っている実際の作業現場でのその場所に合った掃除道具の使い方の他、あいさつなど必要なマナーや態度を身につけていきます。

また、事業所内においても就労のための知識の習得のほか、社会生活を送る上で必要な金銭管理や余暇の過ごし方等についても学びます。



【PR】 利用者の平均年齢が若く、少人数のため利用者・職員ともに和気あいあいと過ごしています。屋外での作業も少なくなく、体も動かすので健康的ですよ。見学やお問い合わせは何時でもお気軽にどうぞ。

〒880-0211 宮崎市佐土原町下田島21619-46 (小牧台バス停より徒歩1分)

TEL 0985-75-0931 FAX 0985-75-0934 E-mail greenheart.miya@gmail.com

3 社会福祉法人 巴会

障害福祉サービス事業所 すてっぴ

利用者の主な障がい 知的
定員 12名 昼食なし(注文可) 送迎あり(一定要件あり)
サービス提供日・時間 月～金曜日(祝日除く) 8:30～17:00
(送迎サービス利用の方 8:30～16:15)
工賃 日額 1,011円～1,190円(月額平均 22,100円)

動物園内清掃、フローランテ宮崎園内清掃、イチゴ栽培作業をとおして、一般就労(フルタイム)に耐え得る体力・忍耐力・コミュニケーション能力等の向上が見込めます。他、レクリエーション活動や講座の時間を設け、余暇活動の充実にも力を入れております。



【PR】 就労移行からB型の一貫した就労支援を提供することで、ご利用者の方の自己実現に努めています。また、成27年度より送迎サービスを実施しており、幅広いニーズにお答えできるよう努めております。

〒880-0122 宮崎市大字塩路3083-42 宮崎市フェニックス自然動物園内
TEL 0985-62-5524 FAX 0985-62-5525 E-mail step@tomoe-kai.or.jp
HP <http://www.tomoe-kai.or.jp/>

4 社会福祉法人 巴会

障害者支援施設 あすなろの里

(障害者支援施設における日中活動)

利用者の主な障がい 知的
定員 15名 昼食あり 送迎あり
サービス提供日・時間 月～金曜日 8:30～16:00
(祝祭日、年末年始は除く)

学生服の箱折りを中心とした職能訓練と、一般就労に必要な知識や技術を身に付けるために就労移行訓練を行っています。また、職場実習、事業所やグループホームの見学、ハローワークの利用等、就労を目指す上で必要なスキルを身に付けるために必要な実践的な取り組みを行っています。



【PR】 学生服の箱作製だけでなく、施設外での活動として、資源回収活動や販売活動等にも参加し、社会性の向上が図られるよう努めています。また求職活動やご利用者の状況に応じた職場実習の実施等、施設内では経験できない活動も積極的に取り入れ、就労への関心を高め、就労意欲の向上に努めています。

〒880-0836 宮崎市山崎町下ノ原969-10
TEL 0985-89-5667 FAX 0985-89-5667 E-mail life2006@outlook.jp
HP <http://asunaro.tomoe-kai.or.jp/>

5 特定非営利活動法人 ライフカンパニー新富 チャレンジキャンパス くうねる遊ぶ

利用者の主な障がい 知的・精神・発達
定員 10名 昼食あり 送迎あり
サービス提供日・時間 月～金曜日 9:00～16:00
(土日・祝祭日は休み)



併設するカフェ(旬菜カフェ Continue)でのアルバイト訓練(ホール/調理/計量/洗濯/食洗)漢字検定やワープロ検定に向けての練習・体育館での運動・ヨガ
・施設外での余暇活動・作品作り・SST・学びの時間等、希望されるプログラムやスキル獲得のために必要なプログラムを行っています。

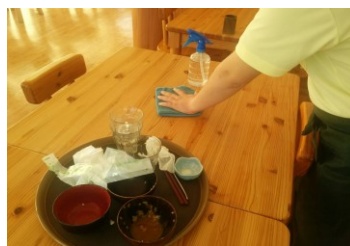


【PR】 個々の目的とする自立に向けて、ゆっくりと時間をかけて自らの将来を考え、楽しみながら学べる学校(キャンパス)として取り組んでいます。見学やお問い合わせ等、お気軽にご相談ください。

〒880-0836 宮崎市山崎町下ノ原969-10
TEL 0985-89-5667 FAX 0985-89-5667 E-mail life2006@outlook.jp
HP <http://www.kitenn.jp/life/>

6 社会福祉法人 清樹会 樹樹(じゅじゅ)

利用者の主な障がい 知的・精神・発達・高次脳・難病
定員 20名 昼食あり 送迎あり
サービス提供日・時間 月、火、木～日 8:00～16:00
工賃 時給 470円～ (28年度)



- ◆コミュニケーション訓練
 - ・レストラン業務を通じて適切な職場内での挨拶、言葉遣いについて学ぶ
- ◆自立力を高める訓練
 - ・作業を通して、職業人に必要な技術や、日常生活に必要な技術を学ぶ
- ◆その他
 - ・求職活動への支援
 - ・職場実習への支援
 - ・就職後の職場定着のための支援

【PR】 県内有数の就職者数を誇るだけでなく、工賃を受け取りながら就職を目指した訓練が出来る事業所です。レストランの明るい雰囲気の中で楽しく取り組んでみませんか？見学・体験を随時受け付けております。ぜひご相談下さい。

〒880-0837 宮崎市村角町六反田381-2 (東大宮中学校から400m北 緑色の屋根)
TEL 0985-75-0707 FAX 0985-75-0888 E-mail juju@tea.ocn.ne.jp
HP <http://www.seiju-kai.jp/restaurant-juju.php>

7 特定非営利活動法人 宮崎障害者雇用支援センター キャリアアシスト宮崎

利用者の主な障がい 知的・精神・発達
 定員 14名 昼食なし 送迎なし
 サービス提供日・時間 月～金曜日 9:00～16:20
 土(訓練日程表による) 8:50～12:00



実際の職場を想定した環境の中で、作業訓練(軽作業やパソコン作業等)を行いながら『はたらく力』(知識、技能、ビジネスマナーなど)を習得できるよう支援していきます。
 また、作業に取り組みながら利用者のアセスメントを行い、適性に合った仕事探しから就職まで、さらに安心して働き続けることができるようサポートします。

【PR】 私達は、技術習得のみを目的としたもではなく、事業所での実際の作業現場を出来るだけ忠実に再現した環境で作業に取り組み、企業への就職に繋げていきます。また、就職活動の支援だけでなく、就職後のサポートとしてジョブコーチ2名を配置するなど職場定着支援に力を入れています。どんな仕事に向いているかわからない方、就職への不安を抱えている方など気軽にご相談ください。

〒880-0824 宮崎市大島町北ノ原1030番地5 (平原近隣公園バス停近く)
 TEL 0985-22-9121 FAX 0985-22-9122 E-mail koyou-s@vanilla.ocn.ne.jp
 HP <http://www.mzdis.com/> (『宮崎障害者雇用支援センター』で検索)

8 社会福祉法人 宮崎県社会福祉事業団 障がい福祉サービス事業所 向陽園

利用者の主な障がい 聴覚・肢体・内部・知的・精神・発達
 定員 10名 昼食(外注弁当によるあっせん有り)
 送迎あり(送迎地に関しては要相談)
 サービス提供日・時間 原則として月～金曜日
 (カレンダー通り 12/29～1/3は休み)
 9:00～16:00 (活動時間6時間)

宮崎県産材を使用した木工製品(玩具、木皿、木べら、イス、机、その他)の製造
 手工芸品(ヘアアクセサリ、クラフトバッグ、他)の製作、
 額縁制作
 委託作業(野菜各種の下処理、自動車部品組み立て、その他依頼のあった物)



【PR】 施設見学や体験は随時受け付けます。まずは『見て』『体験』して下さい。
 送迎は実施しておりますが、送迎地、時間帯に関しては相談の上検討させていただきます。

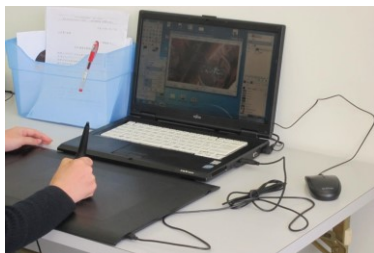
〒880-0824 宮崎市大島町北ノ原1030-1 (『生協病院』交差点を東側に進み200m)
 TEL 0985-25-5035 FAX 0985-25-5139 E-mail fukusikoyoen@m-sj.or.jp
 HP <http://www.m-sj.or.jp/contents/koyoen>

9 株式会社 桃太郎net

桃net

※パソコン資格(MOS、ITパスポートなど)の取得
※在宅就労・起業に役立つパソコンスキルの訓練
※パソコンの基礎基本操作の訓練
利用者様の希望に応じてプログラムを実施します。

利用者の主な障がい 聴覚、肢体、知的、精神、発達、高次脳
定員 20名 昼食なし 送迎あり
サービス提供日・時間 月～金曜日 10:00～16:00



【PR】 パソコン資格(MOS、ITパスポート)の取得、在宅就労・起業に役立つパソコンスキルの訓練を利用者様の希望に応じてプログラムを実施します。
パソコンの電源を入れるところから指導しますので、初心者の方も大歓迎です。
車椅子の方でも利用しやすいように、作業机の高さは可変式で、トイレは手すりや跳ね上げ式のバーを設置したバリアフリー仕様となっています。

〒880-0036 宮崎市花ヶ島町屋形町1230-5 石丸ビル1F (スズキアリーナ花ヶ島店近く)
TEL 0985-34-9511 FAX 0985-34-9511 E-mail mfront2014@blue.ocn.ne.jp
HP <http://momonet.biz/>

10 株式会社 エンラボ Enn-Lab.Inc.

エンラボ カレッジ

利用者の主な障がい 発達・精神・知的 (40歳未満)
定員 7名 昼食なし 送迎あり(距離については要相談)
サービス提供日・時間 月～土(水・土はAMのみ)
祝祭日は営業 10:00～15:00



発達障がいのある青年期の若い世代を対象とし、生き辛さを抱えた方が、社会に出るまでに「生ききる力」を訓練を通して学ぶ場所です。
これからの人生をどう生きるのか自分に向き合う機会を作り、「利用者の想いを形に出来る」ための支援を行います。

精神保健福祉士、臨床心理士、作業療法士など様々な専門性を活用したプログラムから、利用される方の得意・不得意を把握して、得意なこと(強み)を伸ばし、不得意なこと(弱み)に対処できる力を最大2～4年間で身につけます。

また、支える方々(関係機関)に自分を知ってもらえるような「自分の取扱説明書(自分マニュアル)」・「支え方マニュアル」を共に作成し、今後の支援や就労などの次なるステージにしっかりとつなぎます。

【PR】 見学・説明・体験などは予約制で行っておりますので、まずはお問い合わせください。また、ご自宅・学校・病院などへ訪問し、事業説明会も行っておりますので、お気軽にご相談ください。

〒880-0816 宮崎市江平東2丁目3-13 (10号線沿いドン・キホーテより南に70m)
TEL 0985-67-5006 FAX 0985-67-5007 E-mail info_enn-lab.college@enn-lab.co.jp
Facebook [株式会社エンラボ](#)

1 1 株式会社 LITALICO LITALICOワークス宮崎

利用者の主な障がい 特定なし
定員 20名 昼食なし 送迎 応相談
サービス提供日・時間 月～土曜日
8:30～17:30

個人の状況や目標、スキルに合ったカリキュラムになっています
ワークショップでは、コミュニケーション、ビジネスマナー、自己理解、ストレスコントロール、履歴書作成など、就職活動や就職後を想定したプログラムを提供しております。



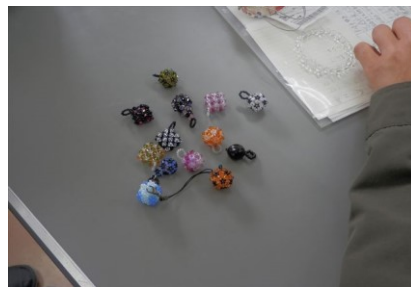
【PR】 就職し、今も企業で働いている方がたくさんいます。企業で働きたいと思ったら、まずLITALICOへ！その他、まずはビジネススキルアップをとお考えの方も是非、ご相談下さい。見学、相談は随時行っております。

〒880-0844 宮崎市柳丸町153-1 パティオ柳丸A棟2-3 (バス停:安定所入口より徒歩3分)
TEL 0985-61-0064 FAX 0985-61-0065 E-mail info_miyazaki_wk@litalico.co.jp
HP <https://works.litalico.jp/center/miyazaki/miyazaki/>

1 2 合同会社 ASUNARO フレンズ

利用者の主な障がい 知的・精神・発達・高次脳
定員 6名 昼食あり 送迎あり
サービス提供日・時間 月～金曜日 8:00～17:00

アットホームな環境の中で、利用者とのコミュニケーションを図っています。利用者の希望を一番に考え、個別対応でプログラムを作成しています。
(PC教室、職場体験、公園清掃、ビル清掃)



【PR】 1人1人の抱えている諸問題に寄り添って、生活全般を支援します。いろんな問題をご相談ください。親身になって問題解決します。

〒880-0024 宮崎市下原町362番地4
TEL 0985-77-6977 FAX 0985-77-6866 E-mail asunaro.miyazaki@gmail.com

13 社会福祉法人 恵協会

CADセンター

利用者の主な障がい 肢体・内部・精神・発達・難病
定員 12名 昼食なし 送迎あり(要相談)
サービス提供日・時間 月～金曜日 9:00～17:00
(祝祭日・年末年始を除く)

○パソコンの技術習得、作業訓練 タイピング練習、エクセル・ワード等の資格取得、建築CAD、イラストレーターにて印刷物の版下作成、ホームページ制作等
○就労支援 ビジネスマナー、就職活動に関する訓練、定着支援



【PR】 利用者のスキルや個性、得意分野に応じて、就職した場合を想定しての訓練を行い、指導員が丁寧に指導します。見学、問い合わせ等気軽にご相談ください。 建物はバリアフリー仕様。

〒880-0024 宮崎市祇園1丁目50番地 宮崎市心身障害者福社会館1階
(北部記念体育館隣 和知川原バス停徒歩5分)

TEL 0985-31-6441 FAX 0985-32-5029 E-mail info@fukushi-net.com
HP <http://www.fukushi-net.com/>

14 社会福祉法人 まほろば福祉会

ワークステーション やじろべえ

利用者の主な障がい 肢体・知的・精神
定員 6名 昼食あり 送迎 要相談
サービス提供日・時間 月～金曜日 10:00～16:00

しっかりとアセスメントをしたらうで、希望する職種と障害特性のマッチングを考え、ビジネスマナー、コミュニケーション、SST、模擬面接等を個別にプログラム、実践し、就職へと繋げる。

第1・3土曜日 10:00～12:30



【PR】 可能性を最大限に引き出し、夢の実現のお手伝いをさせていただきます。

〒880-0951 宮崎市大塚町権現前874番1 (ベスト電器、タイヨー大塚店近く)
TEL 0985-47-3560 FAX 0985-47-4063 E-mail yajirobee4@herb.ocn.ne.jp
HP <http://www.mahorobaweb.com/yazi.html>

15 特定非営利活動法人 いしずえ会

障がい者就労支援施設 **がんばる〜ん**

利用者の主な障がい 肢体・内部・知的・精神・発達
定員 20名 昼食なし 送迎あり
サービス提供日・時間 月～土曜日 10:00～15:30



PC経験のある方、ない方それぞれに合わせた学習プログラムを組んで訓練を進めています。段階に応じて資格取得にチャレンジし、今まで多数の方々がMOS、CSを受験し合格しています。専門的な画像処理、デザイン、DTP、ホームページ作成についても学習することが出来、一般就労に向けての実践的な作業にも取り組む事ができるようになっています。

【PR】 希望する職種に関して、支援員とのモニタリングを繰り返し、個々のやれる所からスタートしていき無理なく社会生活に慣れていけるよう支援していきます。その他、個人的な悩み等も支援員が話を聞きますので何でも相談してください。体験利用、見学等お気軽にお問い合わせください。

〒880-0035 宮崎市下北方町上田々942番地6 (宮崎神宮、宮崎県総合博物館北側)
TEL 0985-73-8087 FAX 0985-64-8804 E-mail ishizue@canvas.ocn.ne.jp
HP <http://npo-ishizue.com/>

16 合同会社G&G

m-front (エムフロント)

利用者の主な障がい 特定なし
定員 20名 昼食あり 送迎 あり(要相談)
サービス提供日・時間 月～金曜日、(土曜日は不定期) 10:00～15:00

■就労に必要な知識等の習得、仲間作り、コミュニケーション能力向上のためのプログラム(ミーティング、調理実習、マナー講座、プログラム企画運営会議等)

■本人のニーズに合わせた職場実習の提供



【PR】 一人一人の希望する就労に向けて、全力でサポートさせていただきます。また、就労後、長期的に働き続けていけるよう定着支援にも力を入れております。是非、一度、見学されてみませんか？お待ちしております。

〒880-0856 宮崎市日ノ出町62番地 (CoCo壱番屋日ノ出町店 裏)
TEL 0985-89-5331 FAX 0985-89-5332 E-mail mfront2014@blue.ocn.ne.jp

17 特定非営利活動法人 未来生き方研究会

就労支援センターMAHALO館

利用者の主な障がい 聴覚・肢体・内部・知的・精神・発達
 定員 10名 昼食なし 送迎なし
 サービス提供日・時間 月～金曜日 9:00～17:00

パソコンword/Excel/Power Point デザインIllustrator/PhotoShop ビジネススマナー
 面接指導/書類作成/コミュニケーション/職場実習/職場体験
 生産活動/キタチアロエ商品/栽培農園の管理/ブログ発信/ひなた福祉名刺/アクセサリ/プレスレット/絵イラスト/筆もじアート/ビジュアルンプ/缶バッジ



【PR】 就労支援センターMAHALO館は、就職活動を前提にした支援をして行き、個人の能力を開発して行き、自立へ向けて優しく思いやりを持ち一所懸命に支援いたします。

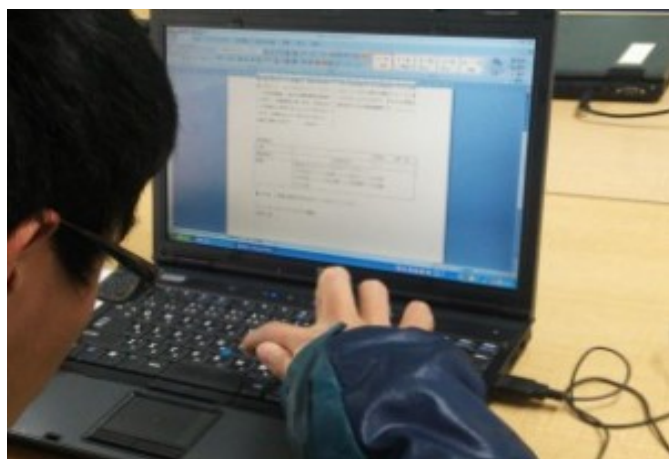
〒880-0805 宮崎市橘通東1丁目5-8 グリーンリッチホテル宮崎201号(市役所隣)
 TEL 0985-67-5580 FAX 0985-89-4988 E-mail ikikata.japan@gmail.com
 HP <http://mahalokan.com/index.html#top>

18 株式会社 OFA

福祉サービス事業所 ポノ・ポノ

利用者の主な障がい 肢体・内部・知的・精神・発達・高次脳・難病
 定員 12名 昼食なし 送迎あり
 サービス提供日・時間 月～金曜日
 (但し祝日、年末年始、イベント等がある場合を除く)

○パソコン基礎・ウェブサイト制作・建築CAD等
 ○介護施設就労の為の知識・介護事務・職場体験
 ○ビジネススマナー・コミュニケーション能力
 ○室内作業(オリジナルグッズ作成・ディンプルアート作成・乾物梱包作業・各種イベント参加)
 ○農園作業・除草作業



【PR】 障がいを問わず過ごしやすい動きやすい環境を整備しています。中心部にあり、交通の便の良いところにあります。市内全般の送迎を行っています。

〒880-0022 宮崎市大橋2丁目149-1 (商業高校前バス停より徒歩1分)
 TEL 0985-34-9331 FAX 0985-34-9332 E-mail ponopono@sage.ocn.ne.jp
 HP <http://www.ponopono.sakura.ne.jp>

19 社会福祉法人 げんき

くりん♡わーくす

利用者の主な障がい 知的・精神・発達
定員 6名 昼食(外注弁当) 送迎あり(要相談)
サービス提供日・時間 月～金曜日 8:30～16:00
(祝祭日・お盆休み・年末年始を除く)



プロ仕様のメンテナンス技術を基本から丁寧にご指導いたします。プロの技術を身につけて、実社会で働くことに生きる喜びを感じていただけるよう支援させていただきます。また一生懸命働くことで高い工賃を得て、夢への自己実現を可能にします。業活動が出来る力を身につけていきます。

【PR】 まずは実際働いている様子をご見学ください。

〒880-0915 宮崎市恒久南3丁目2-2 (宮崎銀行赤江支店近く)

TEL 0985-73-9238 FAX 0985-73-9652 E-mail kurin-works@future.ocn.ne.jp

HP <http://www.genkihp.com/>

20 社会福祉法人 桜裕会

サクラプリンテック

利用者の主な障がい 特定なし
定員 12名 昼食なし 送迎あり
サービス提供日・時間 月～金曜日 土曜日(その月のカレンダーによる)
9:00～15:20
工賃 月額 20,000円

一般教養、職場体験、作業訓練(芋の皮むき・山洋等) 利用者
とよく話し、本人の希望や可能性を引き出せるよう個別での
支援を行なっていきます。



【PR】 将来就労したいが不安や心配があるかたに寄り添い、色々な体験を通して可能性を引き出せるよう専門支援が個別での支援を行なっていきます。また、見学・体験はいつでも出来ますので、気軽にご連絡下さい。

〒880-0925 宮崎市大字本郷北方2717番地1 (上田脳神経外科、AVC放送開発近く)

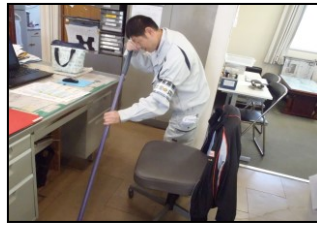
TEL 0985-63-5353 FAX 0985-63-5454 E-mail sp_support@oukai.jp

HP <http://www.sakura-printec.com/>

21 社会福祉法人 廣海会

木花通所センター ひまわりの里

利用者の主な障がい 知的・精神・発達
定員 6名 昼食なし(弁当代行注文可) 送迎あり
サービス提供日・時間 月～金曜日 9:00～16:00
土曜日(月2回余暇活動あり)



利用者様とご家族の希望をもとに、食品加工、パッケージ、屋内外清掃、除草、ゴミ袋製造販売、菓子製造販売など複数の作業種のなかから、利用者様に実際に体験してもらうことで、より自分にあった仕事ができるようにサポートをしています。仕事以外にもレクリエーションや行事、健康管理なども充実しており、人生をエンジョイできるようにサポートさせていただきます。

【PR】生活介護、就労移行支援、就労継続支援B型、日中一時支援事業の多機能型の事業所です。また、相談支援事業所もありますので、相談、見学、問い合わせなどお気軽にご連絡ください。

〒889-2151 宮崎市大字熊野字芦原2979-2 (森永乳業、南江佐原バス停より徒歩5分)
TEL 0985-55-2155 FAX 0985-55-2150 E-mail himasato@mnet.ne.jp

22 宮崎福祉予防医療株式会社

CHANGE & スマイルカンパニー

利用者の主な障がい 特定なし
定員 15名 昼食なし 送迎 要相談
サービス提供日・時間 月～金曜日
(祝日除く・夏期休暇、年末年始の連休あり) 10:00～15:00
午前2時間.軽作業実習 午後2時間.授業 休憩1時間
工賃 時給 715 円～ 日額 1,430 円～

利用者に対し適性診断や職業能力についてしっかりアセスメントした上で、プログラムを個別に決めております。また利用者同士のコミュニケーションの時間を設け、他者との良好な交流ができるようサポートします。



【PR】既存の業務.授業に当てはめるのでは無く、個人個人の個性、特性を考慮し業務.授業内容を考えます。まずはお気軽に見学からどうぞ。

〒889-2151 宮崎市大字熊野492 番地1 206 号室(JR 木花駅 宮崎銀行木花支店近く)
TEL 0985-78-0602 FAX 0985-78-0596 E-mail y.kozono@changesmile-miyazaki.jp
HP <http://changesmile-miyazaki.jp>

23 社会福祉法人 たらちね会

じょいわーくす

※じょいすてっぷが就労系と介護系に分離

利用者の主な障がい 知的
定員 6名 昼食あり 送迎あり
サービス提供日・時間 月～金曜日
8:00～17:00

工賃 日額 3,500円～



【PR】 「地域」の中で働き、社会に必要な知識、技術の習得。チームで働く協調性などを身につけていく。作業に従事するにあたって、一人一人に合った手順書の作成、活動量、環境の設定など行っていきます。

〒889-1602 宮崎市清武町今泉甲6786-5 (清武小学校西側)

TEL 0985-82-8180 FAX 0985-82-8288 E-mail try@bz03.plala.or.jp

HP <http://business4.plala.or.jp/joy-5120/index.html>

24 株式会社 Do Little

サウスゲート

利用者の主な障がい 特定なし
定員 20名 昼食あり(1食200円) 送迎応相談
サービス提供日・時間 月～日曜日 9:00～18:00
(祝日含む)(但し、年末年始を除く)

Blueblue cafeでの就労体験
(調理業務、ホール業務、パン製造、
清掃等)
福祉施設支援の就労体験
(介護サポート、清掃等)
Blueblue GARDENでの就労体験
(ドッグラン、動物ふれあいコー
ナー)



【PR】 就労を目的として訓練を行います。現在はカフェ業務、動物館業務のお仕事をしています。希望の方には、パソコンや座学などの指導・助言をしています。

〒889-2301 宮崎市大字内海大園7515番地 (元:内海オーシャンヒルオートキャンプ場近く)

TEL 0985-67-1425 FAX 0985-67-1427 E-mail yanagimaru@do-little.jp

HP <http://bluebluemiyazaki.com/index.html>

25 特定非営利活動法人 よりあいの会

あしなが

(平成29年2月 開所予定)

定員 6名

バイキングレストラン・カフェ業務
(接客、調理補助。検品、事務。清掃)
太陽光発電パネルの清掃作業等

〒889-1701 宮崎市田野町甲6007番地2

TEL 0985-83-0267 FAX 0985-83-0287 E-mail u6692nr467d@asahi-net.or.jp

HP <http://www.adsys.jp/>

就労継続支援(A型)

通常の事業所に雇用されることが困難であって、雇用契約に基づく就労が可能である者に対し、雇用契約の締結等による就労や生産活動の機会の提供を行います。

※時給換算で、最低賃金から契約することが多いです。(平成28年10月時点で時給714円)

	事業所名	所在地	定員	昼食	送迎	利用者の主な障がい									
						視覚	聴覚	肢体	内部	知的	精神	発達	高次脳	難病	
1	セサミ・みやざき	佐土原	10	△				●		●	●		●		
2	グリーンハート宮崎	佐土原	14		○					●	●	●			
3	なんぼう宮崎	芳士	20		△			●	●		●	●			
4	穂っと穂っと	村角	10	○	△		●		●	●	●	●	●	●	
5	大島治療院	阿波岐原	15		○	●	●	●	●	●	●	●	●	●	
6	エコまある	柳丸	20					●	●	●	●	●		●	
7	フレンズ	下原	14							●	●	●	●		
8	ハッピーもも	吉村	20							●	●	●			
9	AZMレストラン	霧島	10	○					●	●	●	●			
10	キャンバス配送センター	清水	10	○			●		●		●				
11	きょうげ弁当事業部	清水	15	○			●	●	●	●	●	●			
12	CoCoRo	大工	20								●	●			
13	ピアはぁと	小松台	15	○		●	●	●	●	●	●	●	●	●	
14	未来の風	大橋	20	△	○	●		●	●		●			●	
15	はぁとパン	橘通東	20	○		●	●	●	●	●	●	●	●	●	
16	フラワー	橘通東	20					●	●	●	●	●			
17	就労支援センターMAHALO館	橘通東	10				●	●	●	●	●	●			
18	fraise(フレイズ)	大王	20	△	○	●	●	●	●	●	●	●	●	●	
19	グロー	大淀	20			●	●		●	●	●	●			
20	カフェ・コールド	花山手	20	○			●	●	●	●	●	●	●	●	
21	江南よしみ就労継続支援事業所	天満	10							●	●			●	
22	ウィズハートぎんが	恒久	20		○	●	●	●	●	●	●	●	●	●	
23	クオリティオブライフ	恒久	20		○		●		●	●	●	●			
24	サクラプリンテック	本郷北方	60		○	●	●	●	●	●	●	●	●	●	
25	CHANGE&スマイルカンパニー	学園木花	10		△	●	●	●	●	●	●	●	●	●	
26	あしなが	田野	14	△	△	●	●	●	●	●	●	●	●	●	
27	夢のひかり	田野	20		○	●	●	●	●	●	●	●	●	●	
28	おがわや	柳丸	10												

【事業所一覧】 【弁当】 ○は弁当あり、△は弁当注文代行等
 【送迎】 ○は送迎あり、△は要相談、一定の要件あり、送迎範囲など応相談等

●は利用者の主な障がいを示しています。
 当てはまらない障がいについても、利用者の特性に応じた様々な配慮を提供し
 利用ができることもあります。まずはご相談ください。

1 社会福祉法人 明和会

セサミ・みやざき

(障がい福祉サービス 多機能型)

利用者の主な障がい 肢体・知的・精神・高次脳

定員 10名 昼食なし 送迎なし

サービス提供日・時間 月～金曜日 9:00～16:00

工賃 時給 714円～

1 メンテナンス事業(A型・B型共通)

アパートや個人宅などの草刈・除草、清掃、庭木の剪定、高圧洗浄等の作業受託

2 店舗及び外販事業(主にB型での事業)

パン、スイーツ、サンドイッチ等の調理パン、ラスク等の製造販売



【PR】 セサミ・みやざきでは、A型の利用者さんに対しては、通所により雇用契約に基づく就労の機会を提供し、一般就労に向けての支援を行うとともに、B型の利用者さんに対しては、住み慣れた地域で自立した生活と社会参加への支援を行っています。
見学・問い合わせは常時受け付けておりますので、いつでも気軽にご相談ください。

〒880-0211 宮崎市佐土原町下田島20036-3 (佐土原駅前信号を南へ100m先の左角)

TEL 0985-73-8825 FAX 0985-73-8863 E-mail sesami_sa@dune.ocn.ne.jp

HP <http://vaplog.jp/akiwakai/>

2 特定非営利活動法人 ネットワーク福祉会

グリーンハート宮崎

利用者の主な障がい 知的・精神・発達

定員 14名 昼食なし 送迎あり

サービス提供日・時間 月～金曜 8:30～16:30

工賃 時給 714円～

宮崎市内のビル等の清掃作業のほか、公園や個人のお宅での除草作業などを受託して行っています。また、畑を借りて農作物を栽培して出荷しています。市町村のごみ袋の受注生産業務も行っています。



【PR】 利用者の平均年齢が若く、少人数のため利用者・職員ともに和気あいあいと過ごしています。屋外での作業も少なくなく、体も動かすので健康的ですよ。
見学やお問い合わせは何時でもお気軽にどうぞ。

〒880-0211 宮崎市佐土原町下田島21619-46 (小牧台バス停より徒歩1分)

TEL 0985-75-0931 FAX 0985-75-0934 E-mail greenheart.miya@gmail.com

3 株式会社 南豊 なんぽう宮崎

- ◆ 業務用食材の通販事業(荷造り・発送・管理・営業業務)
- ◆ 自社ホームページ管理、SEO対策
- ◆ 他社ホームページ管理(業績向上支援業務)
- ◆ 受託作業(請負業務)

利用者の主な障がい
定員 20名 昼食なし
サービス提供日・時間

肢体、内部、精神、発達
送迎あり(宮崎市内)
月～土曜日(日曜、祝日、第3土曜日は休み)
11:00～17:00

工賃 時給 714円～



【PR】 障害を持つ方々の就労の場を構築し、やり甲斐のある仕事とそれに見合った賃金を得ることによって、日常生活・社会生活のQOLを向上させます。

〒880-0123 宮崎市芳土中原587-1

TEL 0985-78-0044 FAX 0985-65-6667 E-mail fukushinanpou@yahoo.co.jp

HP <http://nanpou.jp/>

4 社会福祉法人 清樹会

菓子製造、サンドイッチ作り、接客、軽作業、その他

穂っと穂っと

利用者の主な障がい
定員 10名 昼食あり
サービス提供日・時間

聴覚、内部、知的、精神、発達、高次脳、難病
送迎あり(送迎のコースあり)
月、水～日曜日
9:00～19:00

工賃 時給 714円～



【PR】 専従のパティシエと一緒に明るく楽しいケーキを作ってみませんか？仕事のペースは一緒に考えていきましょう！！

〒880-0837 宮崎市村角町六反田346-1

TEL 0985-65-9033 FAX 0985-65-9030 E-mail hothot@athena.ocn.ne.jp

HP <http://www.seiju-kai.jp/>

5 株式会社 さきがけ
大島治療院
 (従たる:カラダのほぐし屋)

鍼灸マッサージ業、絵画。
 陶芸、執筆。施設外就労(農業)・パソコン作業

利用者の主な障がい 特定なし
 定員 15名 昼食なし 送迎なし
 サービス提供日・時間 月～金曜日(年末年始を除く) 9:00～18:00
 従たる:金～火曜日(年末年始を除く) 12:00～21:00
 工賃 時給 720円～

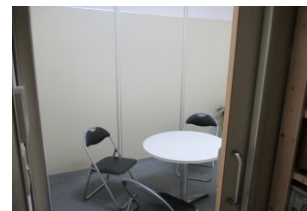


【PR】 マッサージ師、はり・灸師の方は、治療業務及び院内業務、掃除、ベッドメイク、受付、事務等に携わっていただけます。パソコン操作(入力程度)ができる方は事務所内において、パソコン作業、チラシ広告の作成をしていただきます。施設外就労として、きゅうりやトマトなどの種付け、収穫作業、収穫物の袋詰めがあります。簡単な作業なので未経験者の方でも大丈夫です。

〒880-0835 宮崎市阿波岐原町坂元2017番地1
 (従たる:〒880-0801 宮崎市老松2-2-16 新永野ビル1階)
 TEL 0985-20-4285(従たる:0985-22-3456) FAX 0985-20-3456
 HP <http://www.ooshima-anma.com/index.html>

6 株式会社ゆいまーる 当事業所では古書等のリサイクル販売や、無農薬・無肥料・自然農法で栽培する天然ハーブの製造販売をはじめ、“自然や地球にやさしい”を主にした業務に取り組んでいます。
エコまある

利用者の主な障がい 肢体・内部・知的・精神・発達・難病
 定員 20名 昼食なし 送迎なし
 サービス提供日・時間 月～土曜日(土曜は会社カレンダーによる)
 9:00～16:00
 工賃 日額 2,860円～



【PR】 大切にしているのはそれぞれの個性を活かし、長所を伸ばすこと。それぞれの特技、特性を活かす働き方ができるよう努めています。

〒880-0844 宮崎市柳丸町108番地1 (職業安定所より徒歩3分 鮮ど市場柳丸店すぐ東)
 TEL 0985-64-9211 FAX 0985-65-8998 E-mail yuimaaru@marble.ocn.ne.jp
 HP <http://yuima-ru.jp>

7 合同会社 ASUNARO フレンズ

利用者の主な障がい 特定なし
定員 14名 昼食なし 送迎あり
サービス提供日・時間 月～金曜日 8:00～17:00
工賃 日額 3,600円～

アットホームな環境の中で、利用者とのコミュニケーションを図っています。利用者の希望を一番に考え、個別対応でプログラムを作成しています。
(PC教室、職場体験、公園清掃、ビル清掃)



【PR】 1人1人の抱えている諸問題に寄り添って、生活全般を支援します。いろんな問題をご相談ください。親身になって問題解決します。

〒880-0024 宮崎市下原町362番地4
TEL 0985-77-6977 FAX 0985-77-6866 E-mail asunaro.miyazaki@gmail.com

8 合同会社 ハッピーもも ハッピーもも

利用者の主な障がい 知的・精神・発達
定員 20名 昼食なし 送迎なし
サービス提供日・時間 月～日曜日 8:00～17:00の間の5～6時間
工賃 時給 714円～

洋菓子の製造
スタート時は、ひとりひとりのペースに合わせた仕事をして頂きます。少しずつ慣れて頂き、指導員の指導のもと、全ての利用者さんが目標を立てて次のステップに進んでいきます。



【PR】 お菓子の製造に興味のある方は、見学問い合わせなど気軽にご相談ください。

〒880-0841 宮崎市吉村町北原甲1435番地11
TEL 0985-25-0234 FAX 0985-25-0234 E-mail momo@goros.co.jp
HP <http://www.goros.co.jp/>

9 社会福祉法人 キャンバスの会

AZMLレストラン

利用者の主な障がい 内部・知的・精神・発達
定員 10名 昼食あり 送迎なし
サービス提供日・時間 月～金曜日 9:00～15:00
(土日祝は休み)

工賃 2,856円～



*レストラン内での業務
ホール清掃、テーブルセッティング、下膳作業、食器
洗い、用具整理など
*時折、日替わりメニューやお弁当の盛付け手伝
いもあります。

【PR】 *接客や洗い物などが好きな方、歓迎します。
JAの職員や研修受講の方、一般の方々がたくさん来店されます。

〒880-0032 宮崎市霧島1丁目1-1 JAアズム (附属小前交差点より徒歩1分)
TEL 0985-62-0561 FAX 0985-62-0571 E-mail azm@chorus.ocn.ne.jp
HP <http://www.canbasnokai.jp>

10 社会福祉法人 キャンバスの会

キャンバス配送センター

利用者の主な障がい 聴覚・内部・精神
定員 10名 昼食あり 送迎なし
サービス提供日・時間 原則 月～金曜日 8:00～17:00
(うち4～6時間)

工賃 2,856円～



*リネン工場(都城市)を中心としたクリーニング商品の
ルート配送
配達エリア…主に、宮崎市、延岡市、日向市、都農町
*おむつ類の宅配業務(自治体委託事業)

【PR】 *車の運転や商品の運搬が好きな方、歓迎します。
宮崎～都城間を中心に、県内を回っています。

〒880-0021 宮崎市清水3丁目9-10 (平和台線:清水3丁目バス停より徒歩1分)
TEL 0985-29-0771 FAX 0985-29-0771 E-mail cbs_shimizu@yahoo.co.jp
HP <http://www.canbasnokai.jp>

11 特定非営利活動法人 彩工房はまゆう
 障害福祉サービス事業 就労継続支援(A型)
 きょうげ弁当事業部

利用者の主な障がい 聴覚・肢体・内部・知的・精神・発達
 定員 15名 昼食あり 送迎なし
 サービス提供日・時間 月～土曜日 8:00～17:00
 工賃 日額 1,856円～5,192円 (H28.10月分)

昼食弁当の製造・販売が主なお仕事です。
 (作業内容)調理補助、盛付、電話注文受付、配達・販売、清掃、弁当箱洗浄等
 ※初めての作業でもスタッフが丁寧に指導致します。安心してご利用ください。



【PR】 見学、体験利用は随時受付けています。お気軽にお問い合わせください。

〒880-0021 宮崎市清水3丁目4-23 (県病院前バス停より徒歩5分)

TEL 0985-28-7039 FAX 0985-28-7039 E-mail sekainokyouge@shore.ocn.ne.jp

12 一般社団法人 STEP UP

農園作業、アメリカンフラワー作成 内職

CoCoRo

利用者の主な障がい 精神、発達
 定員 20名 昼食あり 送迎なし
 サービス提供日・時間 月～土曜日 10:00～15:00
 工賃 日額 2,856円～



【PR】 CoCoRo事業所は、お互いに思いやり、安心できる居場所としての事業所を目指しています。お問い合わせなど、お気軽にどうぞ！

〒880-0015 宮崎市大工3丁目342番地 寶ビル2階 (大橋3丁目バス停 徒歩1分)

TEL 0985-35-2910 FAX 0985-35-2920 E-mail cocoro352910@gmail.com

13 株式会社 SHIBA

パン作り・接客・販売

ピアはあーと

利用者の主な障がい 特定なし
 定員 15名 昼食あり 送迎あり
 サービス提供日・時間 月～土曜日 8:00～19:00
 (イベント等により日曜も営業します)
 工賃 時給 714円～



【PR】 見学・問い合わせ等、気軽にご相談ください。
 パンの販売もしておりますので、いつでもご来店ください。お待ちしております。

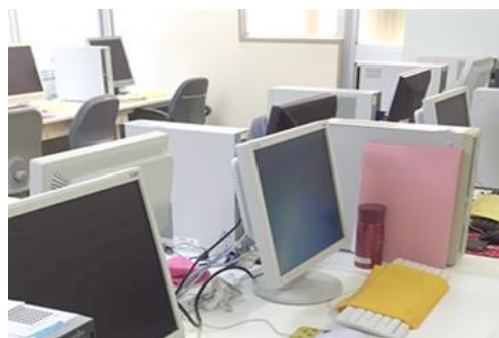
〒880-0956 宮崎市小松台南町13-2 (大塚町内にあるグッデイ内)
 TEL 0985-72-7211 FAX 0985-72-7212 E-mail peerheart@arrow.ocn.ne.jp

14 一般社団法人MIRAIサポート

酒類通販事業、オリジナルラベル事業、受託作業、ブログ作成、パソコン技能習得プログラム

未来の風

利用者の主な障がい 視覚・肢体・内部・精神・発達・難病
 定員 20名 昼食なし(弁当をとります) 送迎あり
 サービス提供日・時間 月～土曜日 10:00～16:00
 工賃 日額 3,570円～



【PR】 パソコンに自信がない方でもどうぞ。見学・体験随時可能です。

〒880-0022 宮崎市大橋3丁目286 第8永吉ビル1階 (宮崎商業高校 体育館南向かい)
 TEL 0985-72-7010 FAX 0985-89-5543 E-mail info@mirainokaze.org
 HP <http://mirainokaze.org>

15 株式会社 SHIBA

はぁーとパン

利用者の主な障がい 特定なし

定員 20名 昼食あり 送迎なし

サービス提供日・時間 月～土曜日(イベント等により日曜日も営業します)

8:00～19:00

工賃 714円～

パン作り

カフェフロート(調理補助・接客)

南蛮屋(コーヒー豆販売・接客)



【PR】 カフェフロートの日替わりランチお勧めです。 近くまで来られた際は、是非お立ち寄りください。見学希望や問い合わせ等、気軽にご連絡ください。

〒880-0805 宮崎市橘通東3丁目7-12 ホワイトポケットビル1F・2F・3F

TEL 0985-31-2577 FAX 0985-88-8022 E-mail heartpan@agr.bbq.jp

HP <http://www.heartpan.jp/company.html> <http://waku2-shop.com/>

16 株式会社 フラワー

フラワー

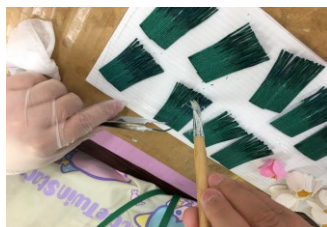
エコクラフト、リファイン商品、宮崎の自然素材、など環境に優しい素材で雑貨を1つ1つ手作業で作っています。
※未経験者の方でも安心して出来る仕事です。

利用者の主な障がい 肢体・内部・知的・精神・発達

定員 20名 昼食なし 送迎なし

サービス提供日・時間 月～土曜日(会社カレンダーに準ずる) 9:00～16:00

工賃 日額 2,856円～



【PR】 当社は市内中心部にあり、交通の便もよく広い会社は明るく一人一人が伸び伸びと元気に仕事が出来て 男性、女性、幅広い年齢の方にあった仕事をしています。
部品や商品の検品や仕分け、選別などを行います。
エコクラフト作業ではオリジナル商品を作り、出来上がった時の達成感や喜びをともに味わいましょう。 一度、ご見学してください。

〒880-0805 宮崎市橘通三丁目1番5号 (橘通3丁目バス停より徒歩30秒)

TEL 0985-22-8234 FAX 0985-22-8235 E-mail flower@miracle.ocn.ne.jp

17 特定非営利活動法人 未来生き方研究会

就労支援センターMAHALO館

(障がい福祉サービス 多機能型)

利用者の主な障がい 聴覚・肢体・内部・知的・精神・発達

定員 10名 昼食なし 送迎なし

サービス提供日・時間 月～金曜日 9:00～17:00

工賃 時給 714円～

- ・パソコンword/Excel/Power Point
- ・デザイン/Illustrator/PhotoShop
- ・ビジネスマナー/面接指導/書類作成/コミュニケーション/職場実習/職場体験
- ・生産活動/キダチアロエ商品/栽培農園の管理/ブログ発信/ひなた福祉名刺/アクセサリ/プレスレット/絵イラスト/筆もじアート/ビーシュリンプ/缶バッジ/



【PR】 就労支援センターMAHALO館は、就職活動を前提にした支援をして行き、個人の能力を開発して行き、自立へ向けて優しく思いやりを持ち一所懸命に支援いたします。。

〒880-0805 宮崎市橘通東1丁目5-8 グリーンリッチホテル宮崎201号(市役所隣)

TEL 0985-67-5580 FAX 0985-89-4988 E-mail ikikata.japan@gmail.com

HP <http://mahalokan.com/index.html#top>

18 合同会社 fraise

fraise(フレイズ)

・和雑貨製作販売(つまみ細工や一閑張りといった伝統工芸の技法を用いて雑貨小物を製作・販売します)

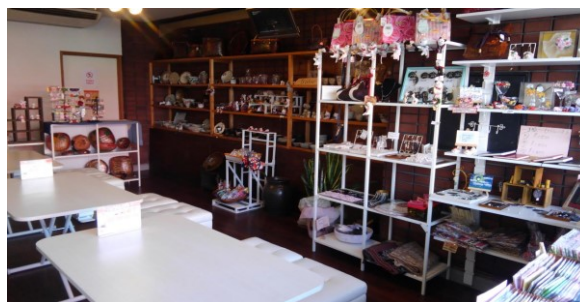
・施設外就労(施設と同じ建物内のカフェでの接客作業・小物販売)

利用者の主な障がい 特定なし

定員 20名 昼食注文可 送迎あり(要相談)

サービス提供日・時間 月～土曜日(月の日数 -8日) 10:00～15:00

工賃 日額 2,856円～



【PR】 施設の見学や体験はいつでも受け付けております。雑貨作りが初めての方でもまずは出来る事から始めてもらい、最終的には習得出来る様に支援して行きます。送迎は実施しておりますが、場所や時間等、まずはご相談ください。

〒880-0871 宮崎市大王町74-3 東大王ビル201 (潮見小学校入口交差点)

TEL 0985-73-8940 FAX 0985-73-8942 E-mail fraise.miyazaki@gmail.com

19 合同会社 グロー

就労継続支援A型事業所 グロー

利用者の主な障がい 視覚・聴覚・内部・知的・精神・発達
定員 20名 昼食なし 送迎なし
サービス提供日・時間 月～土曜日(土曜日は休みの時もある、祝日は休み)
8:30～16:30

工賃 日額 2,856円～



蓮の華作り(葬儀用造花)
ビニールハウス内での野菜作り
(インゲン・枝豆・ズッキーニ・唐辛子・胡瓜など)



【PR】 笑い声の絶えない、そして時に厳しさもあるアットホームな事業所です。
是非一度、見学にいらして下さい。

〒880-0902 宮崎市大淀1-3-17 渡辺ビル2階(大淀動物病院の2軒隣り)

TEL 0985-89-3366 FAX 0985-89-3367 E-mail n.grow0401@silver.plala.or.jp

20 特定非営利活動法人 コリドール会

カフェ・コリドール

カフェ・レストラン業務(案内・オーダー・バイキング料理の補充、配膳等、接客全般。厨房業務(調理、盛り付け、洗浄等)。清掃、配達。

利用者の主な障がい 聴覚・肢体・内部・知的・精神・発達・高次脳・難病
定員 20名 昼食あり 送迎なし
サービス提供日・時間 月、水～日曜日(年末年始休暇あり) 7:30～17:30の間の一定時間
工賃 時給714円～



【PR】 仕事をとおして、利用者が働くことの喜びや生き甲斐を探し、社会の一員として、のびのびと働くことの出来る環境づくりを第一に考えております。
又、安心して就労が継続出来るよう、月に1～2度の面談・相談業務を実施し、利用者の心身のケアにも力を入れております。

〒880-0930 宮崎市花山手東3-25-3 宮崎市民文化ホール内

TEL 0985-53-2939 FAX 0985-53-2939 E-mail corridor@silver.plala.or.jp

21 社会福祉法人 敬尚会

江南よしみ就労継続支援事業所

利用者の主な障がい 知的・精神・難病
定員 10名 昼食なし 送迎なし
サービス提供日・時間 月～土曜日 8:30～17:30
工賃 時給 714円～(平成28年度最低賃金)

利用者の希望を聞き取りを行い、プログラムを個別に決めております。
又、利用者同士・職員とのコミュニケーションを良好に交流出来る様にサポート致します。



【PR】 安心・安全な施設内での居室から始まりユニット(個室内)の清掃をして頂きます。
入居されておられる方の洗濯物もクリーニングしております。
外作業で園舎の周辺の園芸と手入れ・除草と片付け等の内容で行っています。

〒880-0936 宮崎市天満1丁目5-12 高橋マンション1F (中村町2丁目バス停5分 大淀公園前)
TEL 0985-64-0438 FAX 0985-64-0822 E-mail yoshimi1_0708@yahoo.co.jp
HP www.kouanvoshimi.com/

22 一般社団法人 ウィズハートぎんが

ウィズハートぎんが

利用者の主な障がい 特定なし
定員 20名 昼食なし 送迎あり
サービス提供日・時間 月～金曜日 10:00～15:10 (うち休憩70分)
工賃 時給 720円～

当事業所は一般就労ができるよう、必要な訓練を提供します。(水耕栽培等)



【PR】 この事業所は平成28年10月に新しく開所しましたので、気軽に見学・問い合わせなどご相談ください。

〒880-0916 宮崎市大字恒久6610番地2 (どうめき保育園近く)
TEL 0985-64-1731 FAX 0985-64-1732 E-mail ebona262@vbb.ne.jp

23 株式会社 クオリティオブライフ

利用者の主な障がい 聴覚・内部・知的・精神・発達
 定員 20名 昼食なし 送迎あり
 サービス提供日・時間 月～土曜日 9:00～17:00
 (夏期休暇・年末年始及び会社の指定する日を除く)

工賃 時給 714 円～



- ①カフェ(がんばるCafé)における「接客」「調理」などの技術習得
- ②農業 主に野菜の収穫までの作業、及び販売
- ③提携先(施設外就労)との作業コラボレーションから、一般就労に向けての訓練

【PR】 本当の自立とは何かを創業以来考え、取り組んで参りました。答えはまだまだ先にあります。答えの一つがグループホーム(平成25年2月開所)でありますし、一般社会とは何かを体験しながら就労を目指す実習(施設外就労)もその一環です。地域との連携を図りながらの事業の推進、課題は山積みです。これからも多くの障害適正に対応できるよう尽力してまいります。

〒880-0916 宮崎市大字恒久977番地1 (赤江中学校バス停前)
 TEL 0985-73-9937 FAX 0985-75-0086 E-mail gol.miyazaki@yahoo.co.jp
 HP 現在準備中(ふるじえくと がんばる村)

24 社会福祉法人 桜裕会

サクラプリンテック

利用者の主な障がい 特定なし
 定員 60名 昼食なし 送迎あり
 サービス提供日・時間 月～金曜日、土曜日(その月カレンダーによる)
 9:00～17:30

工賃 時給 714円～



紙器製品(パッケージ等)の加工、糊付け、折り方、組立、検品、箱詰め

【PR】 室内で座って行う作業が主になっています。慣れるまではマニュアルを見たり訓練等を行い慣れて頂きます。不安や質問には都度対応する等個別に支援を行い安心して就労できる環境づくりに努めています。見学・体験はいつでも出来ますので、気軽にご連絡下さい。

〒880-0925 宮崎市大字本郷北方2717番地1 (上田脳神経外科、AVC放送開発近く)
 TEL 0985-63-5353 FAX 0985-63-5454 E-mail sakura-printec@oukai.jp
 HP <http://www.sakura-printec.com/>

25 宮崎福祉予防医療株式会社 CHANGE & スマイルカンパニー

利用者の主な障がい 特定なし
定員 10名 昼食なし 送迎 要相談

利用者に対し適性診断や職業能力についてしっかりアセスメントした上で、プログラムを個別に決めております。また利用者同士のコミュニケーションの時間を設け、他者との良好な交流ができるようサポートします。

サービス提供日・時間 月～金曜日(土日祝は休み、夏季休暇・年末年始の連休あり)
10:00～16:00 休憩1 時間の5時間勤務

工賃 時給 715 円～ 日額 3,575 円～



【PR】 既存の業務に当てはめるのでは無く、個人個人の個性、特性を考慮し業務内容を考えます。まずはお気軽に見学からどうぞ。

〒889-2152 宮崎市学園木花台北3丁目8294-53 (宮崎大学 旧ジェスパ近く)
TEL 0985-72-3171 FAX 0985-72-3177 E-mail y.kozono@changesmile-miyazaki.jp
HP <http://changesmile-miyazaki.jp>

26 特定非営利活動法人 よりあいの会 あしなが

利用者の主な障がい 特定なし
定員 14名 昼食 (300円で提供可) 送迎あり(要相談)

バイキングレストラン・カフェ業務
(接客、調理補助、検品、事務、清掃)
太陽光発電パネルの清掃作業等

サービス提供日・時間 月～日曜日(年末年始を除く) レストランの定休日は木曜日
9:00～21:00

工賃 時給 714円～



【PR】 旬の食材を活かした料理を提供しています。障がい者の一般就労に向けた支援を行っています。見学・体験なども出来ますのでお問い合わせください。
平成29年2月に就労移行支援事業所をオープンします。多機能型事業所として利用者のニーズに沿ったプログラムを提供してまいります。(就労移行支援 6名)

〒889-1701 宮崎市田野町甲6007番地2
TEL 0985-83-0267 FAX 0985-83-0287 E-mail u6692nr467d@asahi-net.or.jp
HP <http://www.adsys.jp/>

27 有限会社 夢のひかり

夢のひかり

利用者の主な障がい 特定なし
定員 20名 昼食なし 送迎あり
サービス提供日・時間 月～金曜日(祝祭日、年末年始を除く)
9:00～16:00

工賃 時給 714円～



トマト栽培・出荷作業(施設外就労)
加工作業(千切り大根袋詰め等)



【PR】 自然に囲まれて、トマトをはじめとした新鮮な野菜をつくっております！

〒889-1701 宮崎市田野町甲7622-1

TEL 0985-72-3171

FAX 0985-72-3177

E-mail

yumenohikari2761@yahoo.co.jp

28 一般社団法人 福聚会

おがわや

(平成29年3月開所予定) 定員 10名

〒880-0844 宮崎市柳丸町144番地

TEL 0985-77-7080

FAX 0985-77-7081

食材の下処理や弁当箱作り、箸入れや清掃など

就労継続支援(B型)

通常の事業所に雇用されることが困難であって雇用契約に基づく就労が困難である者に対し、就労や生産活動の機会の提供等を行います。

	事業所名	所在地	定員	昼食	送迎	利用者の主な障がい									
						視覚	聴覚	肢体	内部	知的	精神	発達	高次脳	難病	
1	那珂の郷	佐土原	20	○	○					●					
2	久峰食堂	佐土原	20	○	○					●	●	●	●		
3	トリエステ	佐土原	20	○							●				
4	セサミ・みやざき	佐土原	20	△	○			●		●	●		●		
5	すてっぴ	塩路	18	△	△					●					
6	ピッコロ	島之内	10	○	○					●					
7	ブライトハウス住吉	島之内	30	○	△		●	●	●	●	●	●	●	●	●
8	あすなるの里	山崎	20	○	○					●					
9	リサイクル工房	大瀬	12		○					●					
10	障がい者就労支援施設 がんばる〜ん	大瀬	20		○			●	●	●	●	●			
11	ハッピーコーポレーション	浮田	11	○	○			●		●	●				
12	跡江の杜はんぴどん	跡江	15	○	○	●		●		●	●				
13	おうちカフェだんだん	花ヶ島	10	○	○						●				
14	穂っと穂っと	村角	10	○	△		●		●	●	●	●	●	●	●
15	大島身体障害者通所授産所	大島	20	○	○			●		●	●				
16	大島身体障害者授産所	大島	20	○	○			●		●	●				
17	向陽園	大島	20	△	△		●	●	●	●	●	●			
18	大島治療院	阿波岐原	20			●	●	●	●	●	●	●	●	●	●
19	工房はづき	新別府	20	△	△						●				
20	彩工房はまゆう	丸山	20	△	○					●	●	●			
21	CADセンター	祇園	18		△			●	●		●	●			●
22	ワークステーションやじろべえ	大塚	30	○	△			●		●	●				
23	奏(かなで)	宮田	30	○						●	●				
24	椿の会	高洲	20	○	○		●	●	●	●	●	●			
25	きんこんかん	一の宮	20	○	○		●	●	●	●	●				
26	SUNはぁと	橘通東	20	○	○	●	●	●	●	●	●	●	●	●	●
27	福祉サービス事業所 ポノ・ポノ	大橋	14		○			●	●	●	●	●	●	●	●
28	喜望(きぼう)	松橋	20	○	○	●	●	●	●		●	●			●
29	くりんわーくす	恒久南	14	△	△					●	●	●			
30	イノベーション	中村東	20							●	●	●			
31	就労支援事業所 ふれあい	大坪	20	△	△					●	●				●
32	いつかの杜	本郷北方	60	○	○					●					
33	サクラプリンテック	本郷北方	28		○	●	●	●	●	●	●	●	●	●	●
34	木花通所センターひまわりの里	熊野	17	△	○					●	●	●			
35	じよいわーくす	清武	34	○	○					●					

【事業所一覧】

【弁当】 ○は弁当あり、△は弁当注文代行等

【送迎】 ○は送迎あり、△は要相談、一定の要件あり、送迎範囲など応相談等

●は利用者の主な障がいを示しています。

当てはまらない障がいについても、利用者の特性に応じた様々な配慮を提供し利用ができることもあります。まずはご相談ください。

1 社会福祉法人 明照福祉会

那珂の郷

利用者の主な障がい 知的

定員 20名 昼食あり 送迎あり

サービス提供日・時間 月～金曜日 9:40～15:40 (祝日、年末年始を除く)

工賃 月額 3,000円～

- ①農作業(季節野菜の生産、販売、出荷)
- ②さをり織り作業 ③製品、アクリルたわし製作作業
- ④食品加工作業 ⑤レクレーション ⑥受託作業



【PR】 利用者が働くことを通じて自己の存在感と生きがいを見いだし、将来の地域での自立した暮らしを展望できる施設づくりをしています。

〒880-0212 宮崎市佐土原町東上那珂12800番地 (特別養護老人ホームめぐみの里近く)

TEL 0985-30-5655 FAX 0985-74-3053 E-mail nakanosato@meisyo-wa.jp

HP <http://www.meisyo-wa.jp/naka/index.html>

2 特定非営利活動法人 チームさどわら

久峰食堂

利用者の主な障がい 知的・精神・発達・高次脳

定員 20名 昼食あり 送迎あり

サービス提供日・時間 月～土曜日
8:30～16:00

工賃 日額 882円～

アセスメント・個別支援計画・モニタリングを随時、実施し、利用者さんの希望及びスキルに応じて、食堂業務や清掃受託等の作業プログラムを個別に決めております。

慰安旅行、懇親会、忘年会、地域イベント参加、交流会、ニュースポーツ参加など各種の交流の機会を設け、良好なサービスの継続と向上に努めております。



【PR】 普通で当たり前の暮らしを実現できるよう、地域に密着した活動を行っております。ぜひ、一度、見学されてください。お問合せもお気軽にご相談ください。

〒880-0212 宮崎市佐土原町下那珂1375-4 (久峰総合公園内)

TEL 0985-73-8313 FAX 0985-73-8314 E-mail t-sadowara@star.ocn.ne.jp

HP <http://blog.canpan.info/sadowara>

3 医療法人りっか会

トリエステ

利用者の主な障がい 精神
定員 20名 昼食あり 送迎なし
サービス提供日・時間 月～土曜日 9:00～16:30
(祝祭日・年末年始・夏期休暇を除く)
工賃 時給 220円～

- ①レストランでの接客、下ごしらえ、盛り付け、洗い物等
- ②パン工房での計量、成形等及びパン店舗での販売
- ③受託事業(自動車部品等)
- ④施設内外の清掃等



【PR】 …メンバーがレストランやパン作りでのお仕事を通じて…

この店は、心の障がいを抱えたメンバーがレストランでのお仕事等を通して、住み慣れた地域での自立生活と社会参加を目指していく、障害者総合支援法に基づく就労継続支援B型の事業所です。

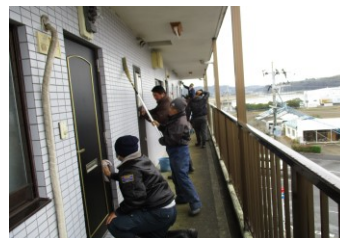
〒880-0211 宮崎市佐土原町下田島21210-24 (ピア・メンタルささき病院横)
TEL 0985-62-7088 FAX 0985-72-0640 E-mail ricka-trieste@crest.ocn.ne.jp
HP http://www.peer-ricka.jp/?page_id=5

4 社会福祉法人 明和会

セサミ・みやざき

(障がい福祉サービス 多機能型)
利用者の主な障がい 肢体・知的・精神・高次脳
定員 20名 昼食なし(希望者には仕出し屋から配達)
送迎あり
サービス提供日・時間 月～金曜日 9:00～16:00
工賃 時給 300～350円

- 1 メンテナンス事業(A型・B型共通)
アパートや個人宅などの草刈・除草、
清掃、庭木の剪定、高圧洗浄等の
作業受託
- 2 店舗及び外販事業
(主にB型での事業)
パン、スイーツ、サンドイッチ等の調理
パン、ラスク等の製造販売



【PR】 セサミ・みやざきでは、A型の利用者さんに対しては、通所により雇用契約に基づく就労の機会を提供し、一般就労に向けての支援を行うとともに、B型の利用者さんに対しては、住み慣れた地域で自立した生活と社会参加への支援を行っています。

見学・問い合わせは常時受け付けておりますので、いつでも気軽にご相談ください。

〒880-0211 宮崎市佐土原町下田島20036-3 (佐土原駅前信号を南へ100m先の左角)
TEL 0985-73-8825 FAX 0985-73-8863 E-mail sesame_sa@dune.ocn.ne.jp
HP <http://yaplog.jp/akiwakai/>

5 社会福祉法人 巴会

障害福祉サービス事業所 すてっぷ

利用者の主な障がい 知的
定員 18名 昼食なし(弁当注文可能) 送迎あり(一定要件あり)
サービス提供日・時間 月～金曜日(祝日を除く) 8:30～17:00
※送迎サービス利用の方 8:30～16:15
工賃 日額 1,286円～1,470円(月額平均 27,000円)

動物園内清掃、フローランテ
宮崎園内清掃、イチゴ栽培作
業をとおして、一般就労(フル
タイム)に耐え得る体力・忍耐力
・コミュニケーション能力等
の向上が見込めます。他、レク
リエーション活動や講座の時
間を設け、余暇活動の充実に
も力を入れております。



【PR】 就労移行からB型の一貫した就労支援を提供することで、ご利用者の方の自己実現に努めています。また、平成27年度より送迎サービスを実施しており、幅広いニーズにお答えできるよう努めております。

〒880-0122 宮崎市大字塩路3083-42
TEL 0985-62-5524 FAX 0985-62-5525
HP <http://www.tomoe-kai.or.jp/>

宮崎市フェニックス自然動物園内
E-mail step@tomoe-kai.or.jp

6 社会福祉法人 明和会

ピッコロ

利用者の主な障がい 知的
定員 10名 昼食あり 送迎あり
サービス提供日・時間 月～金、祝日、土曜(隔週)
9:50～16:00
工賃 日額350円～ 月額平均18,000円前後

焼き菓子類の製造又は袋詰め・販売配達・店
舗接客・裁縫・商品券箱造り等の作業から、本
人の希望と適正を判断した上で、作業に取り
組んでもらいます。また、仕事ばかりでは無く、
希望者には体育館での運動を行ってもらったり、
毎月1回野外活動にて社会体験をしてもら
ってます。



【PR】 本人の個性や適性に応じ、取り組める作業にて少しずつステップアップを図ります。仕事ばかりでなく、季節に応じた行事や野外活動を行い、友達と一緒に楽しく過ごせる空間を造ります。本人に毎日喜んで通ってもらえるよう日々努力しております。

〒880-0121 宮崎市大字島之内字松ヶ先3073-1
(みやざき中央支援学校と日章学園高校の中間)

TEL0985-64-8300 FAX0985-64-8302 E-mail piccolo-1@sky.plala.or.jp

7 社会福祉法人 清樹会
ブライighthouse住吉

お弁当作り(野菜切り、盛り付け、洗い物、配達)
 立ち作業です。

利用者の主な障がい 聴覚、肢体、内部、知的、精神、発達、高次脳、難病
 定員 30名 昼食あり 送迎あり(範囲があります)
 サービス提供日・時間 月～土・祝 7:45～14:15
 工賃 時給 460円～



【PR】 お弁当作りをしながら、ご自身の目標に向かって訓練を行うところです。
 無理のないように働いて頂くために、定期的な面談を行います。利用をお考えの方はぜひ一度見
 学にお越し下さい。お待ちしております！

〒880-0121 宮崎市大字島之内字伊鈴山10243番地3
 TEL:0985-62-5255 FAX:0985-62-5266 E-mail bighthouse@siren.ocn.ne.jp
 HP <http://www.seiju-kai.jp/>

8 社会福祉法人 巴会
障がい福祉サービス事業所 あすなろの里

利用者の主な障がい 知的
 定員 20名 昼食あり 送迎あり
 サービス提供日・時間 月～金曜日 8:30～16:00
 (祝祭日、年末年始を除く)
 工賃 月額 4,000円～

福祉的就労の機会を提供し、必要な技術・態
 度や労働に耐えうる体力・精神力を習得す
 るため、トマト・野菜・花卉の栽培管理などの
 園芸を中心とした生産活動と、それに伴う
 イベント販売参加などを行っております。
 また、就労移行や地域生活移行も視野に入
 れ、自立した生活に必要な社会性の育成に
 も努めております。



【PR】 あすなろの里で生産されたトマトの選別や包装、野菜関連作業などの生産活動以外にも、園
 内外の環境整備活動に取り組む等、就労に必要な知識及び能力の育成に努めております。また、職
 場見学やグループホーム見学、体験実習などを行い、一般就労への意識・意欲の向上を目指した支
 援を行っております。

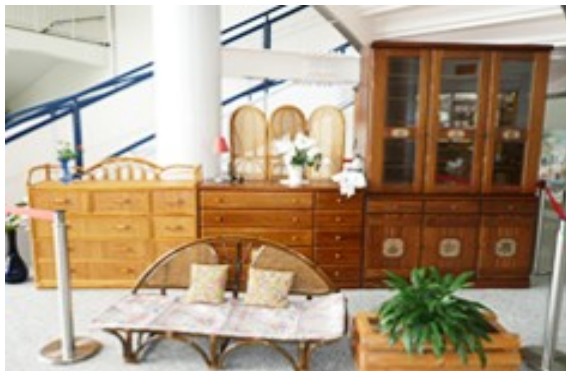
〒880-0836 宮崎市山崎町浜川6番地
 TEL 0985-39-7692 FAX 0985-39-5778 E-mail asunaro@tomoe-kai.or.jp
 HP <http://asunaro.tomoe-kai.or.jp/>

9 社会福祉法人 げんき

リサイクル工房

利用者の主な障がい 知的
定員 12名 昼食なし 送迎あり
サービス提供日・時間 月～土曜日(シフト制) 9:15～16:00
工賃 1,500円

①家具リサイクルの作業と販売業による訓練
②リサイクル体験教室での接客訓練



【PR】 リサイクル工房は、障害のある方々の就労や生活をサポートする多機能型の事業所です。毎日の作業支援や生活支援はもとより、障害のある方々のライフワークに沿ったきめ細かな行き届いたサービスを目指しています。リサイクルの作業やリサイクル体験教室を通してお客様とふれあうことで理解の輪を広げています。

〒880-0345 宮崎市大字大瀬町字倉谷6176-1 エコクリーンプラザみやざき内

TEL 0985-36-6606 FAX 0985-36-6706 E-mail koubou@voice.ocn.ne.jp

HP <http://www.genkihp.com/>

10 特定非営利活動法人 いしずえ会

障がい者就労支援施設 がんばる〜ん

利用者の主な障がい 肢体・内部・知的・精神・発達
定員 20名 昼食なし 送迎あり
サービス提供日・時間 月～日曜日 8:00～17:00
(作業内容により変動あり)
工賃 時給312円～ (平成27年度実績)

障害の状態や本人の能力を考慮し面談を行った上で仕事の振り分けを行っており、皆がそれぞれ作業へ責任感を持ち、遅刻、欠席することなく真面目に取り組んでいます。



【PR】 和気あいあいとした雰囲気の中で作業を行っています。見学・体験利用等お気軽にお問い合わせください。

〒880-0045 宮崎市大字大瀬町境田1692番地 (国富線 柿木原バス停より徒歩1分)

TEL 0985-41-3390 FAX なし E-mail gqfr4ay9k@ark.ocn.ne.jp

HP <http://npo-ishizue.com/>

11 社会福祉法人 道志福祉会
ハッピーコーポレーション

利用者の主な障がい 肢体・知的・精神・難病
 定員 11名 昼食あり 送迎あり
 サービス提供日・時間 月～金曜日 10:00～15:00
 工賃 3,000円～13,000円



利用者の希望の職種を聞き、アセスメントをした上で作業のプログラムを立て、参加していただいています。
 また、月に一回のレクリエーションを行い、利用者同士の交流を深め、リフレッシュしていただいています。



【PR】 自宅までの送迎をしています。 見学・問い合わせなど気軽にご相談ください。

〒880-2104 宮崎市大字浮田字熊税1375-1
 TEL 0985-62-3360 FAX 0985-62-3361 E-mail happy-1@dream.ocn.ne.jp
 HP <http://happywaku2-shop.com/>

12 社会福祉法人 仁愛会
**多機能型事業所
 跡江の杜 はんぴどん**

利用者の主な障がい 視覚・肢体・知的・精神
 定員 15名 昼食あり 送迎あり
 サービス提供日・時間 月～金曜日、第1、第3土曜日 8:00～16:00
 工賃 日額 150円～

●委託作業～きゅうり箱折り、千切りの袋詰め、環境整備
 ●自主生産作業～農産物の生産、木工製品づくり
 ●年1～2回のレクリエーション、その他、忘年会や新年会等もあります。



【PR】 多機能型事業所として開所し、平成28年12月で5年が経過します。内観はバリアフリーで建物内部も日当たり良好です。活動しやすい環境づくりのため、室内外の清掃は毎日行います。また、衛生面にも配慮した設備等も充実しています。

〒880-2101 宮崎市跡江字井尻4549-7
 TEL 0985-67-6363 FAX 0985-65-6880 E-mail hanpidon@dune.ocn.ne.jp
 HP <http://www.jinaikai.or.jp>

13 特定非営利活動法人うつ予防の会・だんだん おうちカフェだんだん

利用者の主な障がい 精神
 定員 10名 昼食あり 送迎あり
 サービス提供日・時間 月～金曜日 9:30～15:30
 土曜日 9:30～14:30
 工賃 日額 最低標準 300円～標準 750円

リハビリを意識した取り組みをしています。
 就労支援としては、標準15分作業、45分休憩で、
 ゆっくりした時間の中で、内職(部品組み立て作
 業等)、カフェ調理場補助、洗車、庭掃除(草抜き
 等)、家庭菜園の畑仕事など、個人の体力や長所
 に応じた作業をしていただいています。
 また、希望者には認知行動療法、生活療法を提
 供します。



【PR】 精神疾患の方を対象とした福祉事業所です。食事と睡眠を大切にして、日々の生活リズムを整え、体と心のバランスをはかることを目的として、お一人お一人のペースに合わせた支援を行っています。地元産の野菜を活用した日替わりランチの画像はフェイスブックでご覧になれます。

〒880-0036 宮崎市花ヶ島町三反田698-2 (JR蓮ヶ池駅近く)
 TEL 0985-89-3006 FAX 0985-89-3006 E-mail ouchicafe.dandan@gmail.com
 HP <https://www.facebook.com/ouchicafe.dandan/> <http://muydandan.wixsite.com/dandan>

14 社会福祉法人 清樹会 穂っと穂っと

利用者の主な障がい 聴覚、内部、知的、精神、発達、高次脳、難病
 定員 10名 昼食あり 送迎あり(送迎のコースあり)
 サービス提供日・時間 月、水～日曜日
 9:00～19:00
 工賃 時給 460円～

焼き菓子製造、下処理、袋詰め、
野菜作り、環境整備等



【PR】 仕事への第一歩として一緒に仕事をしませんか？ゆっくりじっくり仕事をして将来の目標に向かって考えていきましょう！

〒880-0837 宮崎市村角町六反田346-1
 TEL 0985-65-9033 FAX 0985-65-9030 E-mail hothot@athena.ocn.ne.jp
 HP <http://www.seiju-kai.jp/>

15 社会福祉法人 宮崎県大島振興協会

大島身体障害者通所授産所

利用者の主な障がい 肢体、知的、精神

定員 20名 昼食あり 送迎あり

サービス提供日・時間 月～金曜日 8:00～17:00 (水曜日は8:00～12:00)

工賃 日額 1,000円～

宮崎漆器製造(下地付、研磨作業、堆錦加飾)
編物(アクリルたわし等)
受託作業(箱組立・千切袋詰)



【PR】 宮崎漆器は、宮崎県の伝統的工芸品にしており、作業に携わっている方は、自信とプライドを持って作業されています。利用者の聞き取りを行い、希望に沿って適性や職業能力を考慮しながら作業内容を個別に決めております。

〒880-0834 宮崎市大島町北ノ原1029番地

TEL 0985-25-3668

FAX 0985-25-3649

E-mail urusimi@miyazaki-catv.ne.jp

HP <http://www.miyazaki-catv.ne.jp/~urusimi/index.html>

16 社会福祉法人 宮崎県大島振興協会

大島身体障害者授産所

(障害者支援施設における日中活動)

利用者の主な障がい 肢体、知的、精神

定員 20名 昼食あり 送迎あり

サービス提供日・時間 月～金曜日 8:00～17:00 (水曜日は8:00～12:00)

工賃 日額 1,000円～

宮崎漆器製造(下地付、研磨作業、堆錦加飾)
編物(アクリルたわし等)
受託作業(箱組立・千切袋詰)



【PR】 宮崎漆器は、宮崎県の伝統的工芸品にしており、作業に携わっている方は、自信とプライドを持って作業されています。利用者の聞き取りを行い、希望に沿って適性や職業能力を考慮しながら作業内容を個別に決めております。

〒880-0834 宮崎市大島町北ノ原1029番地

TEL 0985-25-3668

FAX 0985-25-3649

E-mail urusimi@miyazaki-catv.ne.jp

HP <http://www.miyazaki-catv.ne.jp/~urusimi/index.html>

17 宮崎県社会福祉事業団

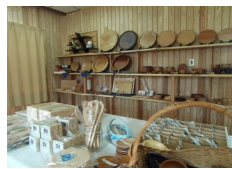
障がい福祉サービス事業所 向陽園

利用者の主な障がい 聴覚・肢体・内部・知的・精神・発達
定員 20名 昼食(外注弁当によるあっせんあり)
送迎あり(送迎地に関しては要相談)

サービス提供日・時間 月～金(カレンダー通り)
12/29～1/3は休み

活動時間 9:00～16:00(活動時間6時間)

工賃 時給360円～



・宮崎県産材を使用した木工製品
(玩具、木皿、木べら、イス、机、その他)の製造
・手工芸品
(ヘアアクセサリ、クラフトバッグ、他)の製作、額縁制作
・委託作業
(野菜各種の下処理、自動車部品組み立て、その他依頼のあった物)

【PR】 施設見学や体験は随時受け付けます。まずは『見て』『体験』して下さい。
送迎は実施しておりますが、送迎地、時間帯に関しては相談の上検討させていただきます。

〒880-0824 宮崎市大島町北ノ原1030-1 (「生協病院」交差点を東側に進み200m)

TEL 0985-25-5035 FAX 0985-25-5139 E-mail fukusikoyoen@m-si.or.jp

HP <http://www.m-si.or.jp/contents/koyoen>

18 株式会社 さきがけ

大島治療院

(従たる:カラダのほぐし屋)

利用者の主な障がい 特定なし

定員 20名 昼食なし 送迎なし

サービス提供日・時間 月～金曜日(年末年始を除く) 9:00～18:00

従たる:金～火曜日(年末年始を除く) 12:00～21:00

工賃

鍼灸マッサージ業、絵画、陶芸、執筆。
施設外就労(農業)・パソコン作業



【PR】 マッサージ師、はり・灸師の方は、治療業務及び院内業務、掃除、ベッドメイク、受付、事務等に携わっていただきます。パソコン操作(入力程度)ができる方は事務所内において、パソコン作業、チラシ広告の作成をしていただきます。

施設外就労として、きゅうりやトマトなどの種付け、収穫作業、収穫物の袋詰めがあります。簡単な作業なので未経験者の方でも大丈夫です。

〒880-0835 宮崎市阿波岐原町坂元2017番地1

(従たる:〒880-0801 宮崎市老松2-2-16 新永野ビル1階)

TEL 0985-20-4285(従たる:0985-22-3456) FAX 0985-20-3456

HP <http://www.ooshima-anma.com/index.html>

19 特定非営利活動法人 工房はづき

工房はづき

利用者の主な障がい 精神

定員 20名 昼食なし(弁当業者への注文配達あり)
送迎あり(施設から10km以内で無料)

サービス提供日・時間 月～金 9:30～16:00 (場合によっては17:30)

工賃 日額 1,540円～

- 1、ダイレクトメール(DM)の丁合・封入・封緘・発送作業
- 2、チラシ折り、宛名シール作成・貼り作業
- 3、コピーサービス・製本作業
- 4、菓子箱等箱折作業など



【PR】 利用者さん一人ひとりに沿った作業を提供し、経済的にも自立が図れるよう工賃アップを目指した支援を重点においています。

〒880-0834 宮崎市新別府町麓518-1 (新別府町麓バス停より徒歩1分)

TEL 0985-71-2673 FAX 0985-71-0072

E-mail koubouhaduki@yahoo.co.jp

HP <http://koubouhaduki.miyachan.cc/>

20 特定非営利活動法人 彩工房はまゆう

彩工房はまゆう

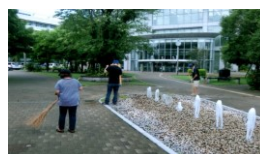
利用者の主な障がい 知的・精神・発達

定員 20名 昼食(利用日の朝注文) 送迎あり

サービス提供日・時間 月～金曜日 9:00～15:00

工賃 月額 6,000円～26,000円

野菜の皮むき、菓子製造、公園清掃、らっきょう漬製造販売、カフェ運営を通して就労継続支援事業を実施。



【PR】 一の鳥居近くに事業所があります。見学、体験利用はいつでもできます。希望の方は気軽に連絡ください。

〒880-0052 宮崎市丸山2丁目50 (一の鳥居より西へ3分)

TEL 0985-23-1032 FAX 0985-67-5711 E-mail

saiko-hamayu@tulip.ocn.ne.jp

21 社会福祉法人 恵校会

CADセンター

利用者の主な障がい 肢体・内部・精神・発達・難病
 定員 18名 昼食なし 送迎あり(要相談)
 サービス提供日・時間 月～金曜日(祝祭日・年末年始を除く)
 9:00～17:00
 工賃 日額 600円～2,000円

パソコンの技術を習得しながら、
 利用者のスキルや個性、得意分野
 に応じて、作業を分担しながら進
 めていきます。

ホームページ制作・更新、イラスト
 レーターを使用して印刷物の版下
 作成、建築CAD図面トレース、デー
 タ入力等



【PR】 一般就労を目指して就労支援も行います。指導員が丁寧に指導しますので、見学、問い合
 せ等気軽にご相談ください。 建物はバリアフリー仕様。

〒880-0024 宮崎市祇園1丁目50番地 宮崎市心身障害者福祉会館1階
 (北部記念体育館隣 和知川原バス停徒歩5分)

TEL 0985-31-6441 FAX 0985-32-5029 E-mail info@fukushi-net.com
 HP <http://www.fukushi-net.com/>

22 社会福祉法人 まほろば福祉会

ワークステーションやじろべえ

利用者の主な障がい 肢体・知的・精神
 定員 30名 昼食あり 送迎 要相談
 サービス提供日・時間 月～金曜日 10:00～16:00
 第1・第3土曜日(10:00～12:30)
 工賃 時給 160円～430円

- ・一般印刷
 (名刺、ハガキ、封筒、チラシ、パンフ、伝
 票、冊子等)
- ・アパレルプリント
 (Tシャツ、ユニフォーム、タオル、のぼり
 等)
- ・請負作業(きゅうり、日向夏、千切り大
 根袋詰め等)



【PR】 達成感や充実感を心から感じてもらい、毎朝起きることが楽しくなるような施設づくりを目
 指しています。

〒880-0951 宮崎市大塚町権現前874番1 (ベスト電器、タイヨー大塚店近く)
 TEL 0985-47-3560 FAX 0985-47-4063 E-mail yaiirobee4@herb.ocn.ne.jp
 HP <http://www.mahorobaweb.com/index.html>

23 医療法人 如月会

奏(かなで)

利用者の主な障がい
定員 30名 昼食あり
サービス提供日・時間

知的・精神
送迎なし
月～金曜日
(祝祭日、年末年始を除く)
9:00～15:30

生産活動として、①野菜加工、②清掃、③野菜栽培を行っております。参加に関しましては、3つの活動から自由に選択できます(野菜加工に関しては利用者上限を設けておりますので、お問い合わせ下さい)。生産活動を通して、就労に必要な知識や能力(コミュニケーションなど)の向上の訓練を行っております。

工賃 時給 300円～



【PR】 精神疾患に特化した事業所運営を行っております。また、宮崎県庁周辺に位置しておりますので、交通アクセスに便利です。見学・お問い合わせなど気軽にご相談ください。

〒880-0804 宮崎市宮田町13-18 (宮崎駅バス停より徒歩9分 宮崎日赤会館の西向い側)

TEL 0985-82-6262 FAX 0985-82-6263 E-mail kanade@miyazaki-wakakusa.or.jp

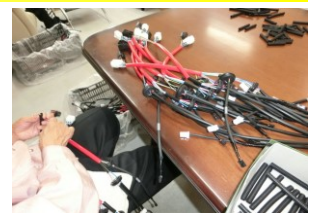
HP <http://www.miyazaki-wakakusa.or.jp>

24 株式会社 E-gao

椿の会

利用者の希望する職種の聞き取りを行い、体験してもらい適性を判断しています。また利用者同士の良好な交流ができるようサポートします。

利用者の主な障がい 聴覚・肢体・内部・知的・精神・発達
定員 20名 昼食あり 送迎あり
サービス提供日・時間 月～土曜日、祭日(年末年始を除く) 9:00～15:00
工賃 日額 1,350円～



椿弁当



カメラアストーン



ブルーアゲート・レインボーフローライト

アメリカンフラワー



【PR】 施設内はバリアフリー仕様となっており、昼食は、毎日当事業所手造りの日替わりメニューを提供しています(個人負担100円)。また、仕事は、各人ができる範囲での作業を行っております。

〒880-0852 宮崎市高洲町22-5 (海洋高校より徒歩10分)

TEL 0985-88-3069 FAX 0985-88-3069 E-mail b-tubaki@cam.bbig.jp

25 有限会社 九州福祉サビス

きんこんかん

千切り大根の袋詰め・青果物の店頭販売・リサイクル品販売・
マッサージ業
フルーツパックのシール貼等他者と良好な仕事ができるよう
サポートいたします。

利用者の主な障がい 聴覚・肢体・内部・知的・精神
定員 20名 昼食あり(一部自己負担あり) 送迎あり
サービス提供日・時間 月～土曜日(日曜・祝祭日・第2・4土曜・年末年始は休み)
10:00～16:00
工賃 日額 1,000円～



【PR】 楽しい職場、明るい職場づくりに毎日取り組んでいます。職場に見学に来てください。
他の事業所にはない違った取り組みや作業で工賃の向上を図っています。

〒880-0854 宮崎市一の宮町65金丸ビル1階 (一の宮交差点南200メートル)

TEL 0985-74-6262 FAX 0985-74-6261 E-mail kinkonkan@vesuta.ocn.ne.jp

26 株式会社 SHIBA

SUNはあーと

利用者の主な障がい 特定なし
定員 20名 昼食あり 送迎あり
サービス提供日・時間 原則月～金曜日(不定休)
8:30～18:00

工賃 時給 250円～

- ・クロネコヤマトメール便配達業務
- ・部品組み立て他内職作業
- ・クリーニング工場施設外作業
- ・ビル清掃業務
- ・焼菓子製造 配達業務
- パン販売店舗・クリーニング店舗運営、
イベント出店等



【PR】 10代～70代の幅広い年齢の方が活躍されている、あかるくアットホームな事業所です。
苦手なお仕事を頑張るのではなく、ゆっくり自分に合ったお仕事を一緒にみつけましょう。
見学やお問い合わせなどは気軽にご相談下さい。

〒880-0805 宮崎市橋通東3丁目67 ホワイトポケット西館 (若草通り内 よってんプラザ西隣)

TEL 0985-22-1123 FAX 0985-89-3172 E-mail sunheart@agr.bbq.jp

27 株式会社 OFA
福祉サービス事業所 ポノ・ポノ

○室内作業
 (オリジナルグッズ作成・ディンプルアート作成・データ入力・乾物梱包作業・縫製作業・各種イベント参加)
 ○屋外作業
 (農園作業・除草作業)

利用者の主な障がい 肢体・内部・知的・精神・発達・高次脳・難病
 定員 14名 昼食なし 送迎あり
 サービス提供日・時間 月～金曜日(但し祝日、年末年始、イベント等がある場合を除く)
 工賃 時給 260円～



【PR】 障がいを問わず過ごしやすく動きやすい環境を整備しています。
 中心部にあり、交通の便の良いところにあります。市内全般の送迎を行っています。

〒880-0022 宮崎市大橋2丁目149-1 (商業高校前バス停より徒歩1分)
 TEL 0985-34-9331 FAX 0985-34-9332 E-mail ponopono@sage.ocn.ne.jp
 HP <http://www.ponopono.sakura.ne.jp>

28 一般社団法人 きぼう
喜望(きぼう)

- 野菜直売所の運営(惣菜製造販売等)
- 企業からの受託作業
- 外食事業(ダイニンググループWish Dish)
 欧風カレー専門店
- 施設外就労(ミニボートピア宮崎 清掃業務)
- その他各種イベント出店

利用者の主な障がい 視覚・聴覚・肢体・内部・精神・発達・難病
 定員 20名 昼食あり 送迎あり
 サービス提供日・時間 月～土曜日(祝祭日、お盆休み、年末年始を除く)
 9:00～17:30(勤務時間は、9:00～15:00、または13:00～17:30)
 工賃 月額 4,000円～



【PR】 「生きるために働いて、楽しむために生きている」をモットーに、障がい者の就労場所を提供し、障がい者が安心して自立した生活が送れるように支援していきます。
 通所送迎、昼の食事等サービス提供行っています。サービス提供時間は、午前の部、午後の部どちらでも利用できます。

〒880-0013 宮崎市松橋2丁目9番33号
 TEL 0985-72-8200 FAX 0985-72-8211 E-mail syadan.kibou@oboe.ocn.ne.jp

29 社会福祉法人 げんき

くりん♡わーくす

利用者の主な障がい 知的・精神・発達
定員 14名 昼食(外注弁当) 送迎あり(要相談)
サービス提供日・時間 月～金曜日 8:30～16:00
(祝祭日・お盆休み・年末年始を除く)
工賃 日額 1,500円～

プロ仕様のメンテナンス技術を基本から丁寧にご指導いたします。プロの技術を身につけて、実社会で働くことに生きる喜びを感じていただけるよう支援させていただきます。また一生懸命働くことで高い工賃を得て、夢への自己実現を可能にします。



【PR】 まずは実際働いている様子をご見学ください。

〒880-0915 宮崎市恒久南3丁目2-2 (宮崎銀行赤江支店近く)

TEL 0985-73-9238 FAX 0985-73-9652 E-mail kurin-works@future.ocn.ne.jp

HP <http://www.genkihp.com/>

30 株式会社 ピースフルネス

イノベーション

利用者の主な障がい 知的、精神、発達
定員 20名 昼食なし(喫茶店利用者特別価格) 送迎なし
サービス提供日・時間 月～金曜日 10:00～16:00
(土曜日・会社カレンダーによる)
工賃 日額 1,000円～

・梱包材のシール貼り、袋詰め・製菓袋の検品・災害防災用品の組立
・喫茶店での接客・調理補助・雑貨店での販売・包装・パソコンでの広告・twitter更新
・ハーブティーメニューの考案・雑貨仕入れの考案・パソコン基本操作指導



【PR】 Peacefulness とは『寧静、静謐、静ひつ、静、和らぎ、〈平和、平穏〉・落ち着き』の意味を持ちます。当社は、障がい者に働き甲斐があり楽しく過ごせる場を提供することを経営理念とし、障がい者が通い易いように、「障がい福祉サービス事業所」などの文字を、看板や車に入れないスタイルで、従来の障がい者施設にはない雰囲気づくりに力をいれてます。

〒880-0904 宮崎市中村東3丁目3-8 1F (宮交シティ徒歩3分)

TEL 0985-88-1070 FAX 0985-88-1070 E-mail peacefulness@leo.bbq.jp

HP <http://www.peacefulness.co.jp/>

31 医療法人 芳明会

就労支援事業所 ふれあい

利用者の主な障がい 知的・精神・難病
定員 20名 昼食・送迎(相談に応じます)
サービス提供日・時間 月～土曜日(12/30～1/3の期間を除く)
9:00～15:00
工賃 清掃作業 400円～ 創作作業 200円～

プロの清掃会社より指導を受け、環境や衛生に配慮した高度な清掃事業と、布製品とクラフトテープを使った製品を中心に作業を行う創作事業の2部門があります。母体が医療法人なので、専門のスタッフが多数在職しており、健康から仕事内容まで幅広く対応いたします。



【PR】 医療法人を母体としておりますので、健康から仕事内容、コミュニケーション技術まで幅広く対応しております。緊急時の対応、向け入れも安心です。仕事内容は高度なレベルですが、優しいところから懇切丁寧に対応させていただきます。

〒880-0933 宮崎市大坪町草葉崎2072-3 (江南病院 すもも(パン屋さん)近く)
TEL 0985-59-5510 FAX 0985-73-9621 E-mail fureai@houmei.or.jp
HP <http://houmei.or.jp/fureai/>

32 社会福祉法人 いつか会

障害福祉サービス事業所 いつかの杜

利用者の主な障がい 特定なし
定員 60名 昼食あり 送迎あり
サービス提供日・時間 月～土曜日 9:30～16:30
(祝祭日・年末年始を除く)
工賃 日額 1,150円～

ピザハウス接客サービス、ピザ製造、味噌製造販売、お菓子製造、施設外就労(洗濯、販売)、鍼灸マッサージ治療院施術



【PR】 10代～50代まで幅広い年齢の方が利用しており、製造から接客、販売まで利用者さん1人1人に合わせた支援を行っています。ご見学やご相談等お気軽にお問合せ下さい。

〒880-0925 宮崎市大字本郷北方2714番地5 (上田脳神経外科、AVC放送開発近く)
TEL 0985-64-2350 FAX 0985-64-2351 E-mail jim@ituka.jp
HP <http://www.ituka.jp/>

33 社会福祉法人 桜裕会 サクラプリンテック

利用者の主な障がい 特定なし
定員 28名 昼食なし 送迎あり

多様な委託作業(箱折り・車部品組立・芋皮剥き等)を行っており、利用者の適性やその日の状態等に合わせて作業を変更できます。
また、余暇支援や通院支援等も行っており、利用者が楽しく安心して就労に取り組めるよう個別に合わせた取り組みをしています。

サービス提供日・時間 月～金曜日、土曜日(その月のカレンダーによる)
9:00～15:20

工賃 月額 20,000円～



【PR】 色々作業に取り組むことで、本人の適正や可能性を見つけ出せるよう支援を行なっています。また、見学・体験等はいつでも行えますので気軽にご連絡下さい。

〒880-0925 宮崎市大字本郷北方2717番地1 (上田脳神経外科、A VC放送開発近く)

TEL 0985-63-5353 FAX 0985-63-5454 E-mail sp_support@oukai.jp

HP <http://www.sakura-printec.com/>

34 社会福祉法人 廣海会 木花通所センター ひまわりの里

利用者の主な障がい 知的・精神・発達
定員 17名 昼食なし 送迎あり
(お弁当代行注文有)

サービス提供日・時間 月～金曜日 9:00～16:00
土曜日(月2回余暇活動あり)

工賃 日額 (400～1,500円)～

利用者様とご家族の希望をもとに、食品加工、パッケージ、屋内外清掃、除草、ゴミ袋製造販売、菓子製造販売など、複数の作業種のなかから、利用者様に実際に体験してもらうことで、より自分にあった仕事ができるようにサポートをしています。

仕事以外にもレクリエーションや行事、健康管理なども充実しており、人生をエンジョイできるようにサポートさせていただきます。



【PR】 生活介護、就労移行支援、就労継続支援B型、日中一時支援事業の多機能型の事業所です。また、相談支援事業所もありますので、相談、見学、問い合わせなどお気軽にご連絡ください。

〒889-2151 宮崎市大字熊野字芦原2979-2 (森永乳業、南江佐原バス停より徒歩5分)

TEL 0985-55-2155 FAX 0985-55-2150 E-mail himasato@mnet.ne.jp

35 社会福祉法人たらちね会

じょいわーくす

利用者の主な障がい
定員 34名 昼食あり
サービス提供日・時間

知的
送迎あり
月～金曜日
8:00～17:00

工賃 日額 3,500円～

アセスメントにおいて適性診断や職業能力などについて聞き取りを行い、個別計画を作成します。その計画に沿って、作業訓練支援(主に喫茶、清掃、下請け、縫製などの作業)、就労支援(職場実習、求職活動など)、余暇支援(レクリエーション、一泊旅行など)などを行っています。



【PR】 「地域」の中で働き、社会で必要な知識、技術の習得。チームで働く協調性などを身につけていく。作業に従事するにあたって、一人一人に合った手順書の作成、活動量、環境の設定など行っていきます。

〒889-1602 宮崎市清武町今泉甲6876-5 (清武小学校西側)

TEL 0985-82-8180 FAX 0985-82-8288 E-mail try@bz03.plala.or.jp

HP <http://business4.plala.or.jp/joy-5120/index.html>

宮崎市自立支援協議会について

障害者総合支援法に基づいて、宮崎市では自立支援協議会を設置しています。

平成28年度は5つの専門部会と2つプロジェクトに分かれて活動しています。

- ・就労支援部会
 - ・医療的ケア支援部会
 - ・子ども支援部会
 - ・暮らし支援部会
 - ・地域移行支援部会
-
- ・障害者差別解消法理解促進プロジェクト
 - ・福祉のまなびサポートプロジェクト

就労支援部会について

障がいのある方が一般企業等で働く、また働き続けることができる地域を目指すために就労に関する情報共有を行いながら、地域の現状や課題について定期的に協議等を行います。

障がい者相談窓口

障がいのある方の生活相談、おしごとの相談を受けております。どうぞお気軽にお電話ください。

●宮崎市障がい福祉課	0985-21-1772
●宮崎市障がい者総合サポートセンター	0985-63-2688
●みやざき障害者就業・生活支援センター	0985-63-1337
●そうだんサポートおおぞら	0985-21-1975
●江南よしみ地域生活支援センター	0985-64-1033
●地域生活支援センターすみよし	0985-30-2524

【本冊子に関する問い合わせ】
◎宮崎市福祉部障がい福祉課
(自立支援協議会担当)

TEL 0985-21-1772

FAX 0985-21-1776

E-Mail

10syogai@city.miyazaki.miyazaki.jp