

宮崎市田野伝承芸能館  
個別施設計画

令和3年3月  
文化財課

# 宮崎市田野伝承芸能館 個別施設計画

## 目次

|     |                 |   |
|-----|-----------------|---|
| 第1章 | 計画の背景と目的        | 1 |
| 第2章 | 概要              |   |
|     | (1) 対象施設の概要     | 1 |
|     | (2) 対象施設の経緯     | 1 |
|     | (3) 計画期間        | 1 |
|     | (4) 位置図         | 2 |
|     | (5) 施設写真        | 3 |
| 第3章 | 個別施設の状態等        |   |
|     | (1) 対策の優先順位の考え方 | 4 |
|     | (2) 個別施設の状態     | 4 |
|     | (3) 施設の劣化状況写真   | 5 |
| 第4章 | 対策の内容等          |   |
|     | (1) 対策の考え方      | 6 |
|     | (2) 対策の内容等      | 6 |

## 第1章 計画の背景と目的

本市では、持続可能かつ最適な公共施設経営の実現を目指し、「総量の最適化」「質の向上」「投資の厳選」を経営方針とする「宮崎市公共施設等総合管理計画」を平成29年2月に策定したところです。今後は、この計画に基づき、個別施設ごとの具体の対応方針を定める計画として、「個別施設計画」を策定することとなっております。

「個別施設計画」については、各施設の特長や維持管理・更新等に係る取り組み状況等を踏まえつつ、長期的な視点をもって、長寿命化・建替え・複合化などを計画的に行い、最適な公共施設サービスを提供することにより、持続可能な行政運営の実現を図ることを目的に策定します。

## 第2章 概要

### (1) 対象施設の概要

|          |                   |          |        |
|----------|-------------------|----------|--------|
| 対象施設     | 宮崎市田野伝承芸能館        |          |        |
| 所在地      | 宮崎市田野町甲 2497 番地 1 |          |        |
| 竣工年度     | 平成 14 年度          | 所管課      | 文化財課   |
| 敷地面積 (㎡) | 272.55            | 延床面積 (㎡) | 272.55 |
| 主構造      | 木造                | 階数       | 1 階    |

### (2) 対象施設の経緯

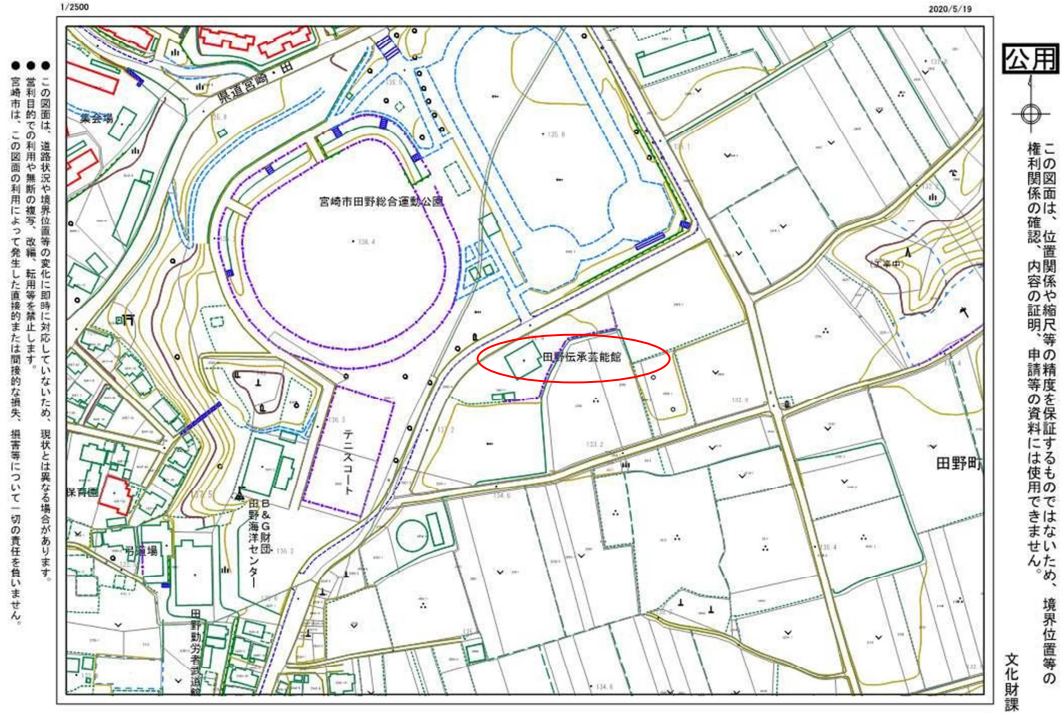
| 年 度      | 建 物  | 構 造 | 床面積    |
|----------|------|-----|--------|
| 平成 14 年度 | 集会施設 | 木造  | 272.55 |

- ・宮崎市田野伝承芸能館は、平成14年度に竣工しました。
- ・当該施設については、平成22年度から文化財課が管理運営を行っています。

### (3) 計画期間

本計画の計画期間は「宮崎市公共施設等総合管理計画」の計画期間に合わせて2021年度（令和3年度）から2027年度（令和9年度）までの7年間とします。

(4) 位置図



(5) 施設写真



建物全景（東側）



建物敷地全景（東側）



集会室



太鼓倉庫

### 第3章 個別施設の状態等

#### (1) 対策の優先順位の考え方

施設の方針として、木造の建物であることから目標耐用年数を50年（建築物の耐久計画に関する考え方「日本建築学会」）とし、定期的な点検等を通して施設状況を把握し、計画的な修繕等により施設の長寿命化やライフサイクルコストの削減を図ります。

今後は、定期的な点検等を通して施設状況を把握し、施設機能や利用者の安全を確保するために、直接的な人的被害につながる箇所（屋根・床・外壁）について優先的に改修します。また、施設運営に影響を及ぼす設備（空調・電気）についても必要な範囲で計画的に予防保全改修を実施します。

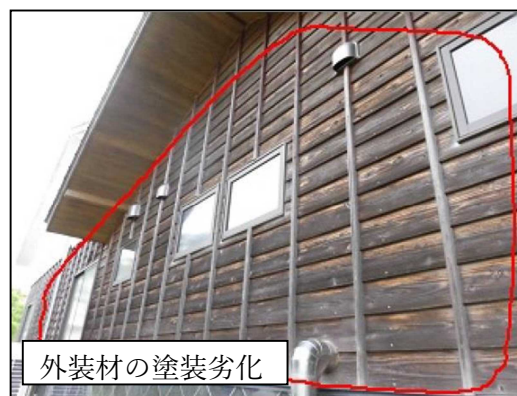
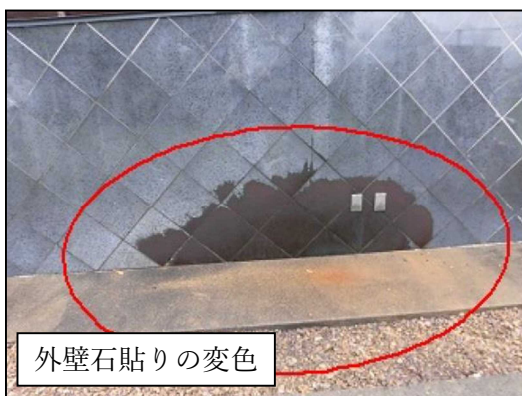
【長寿命化方針】 目標耐用年数50年。

改修時期として、築年数25年・38年経過を目処に現地施設状況を確認の上、大規模改修を検討します。

#### (2) 個別施設の状態

| 調査部位   | 種類・形式等   | 定期点検の判定項目      | 定期点検の判定結果               |
|--------|----------|----------------|-------------------------|
| 敷地及び地盤 | 敷地       | 敷地内の排水の状況      | 通路に水溜りが見られる             |
|        | 空地、通路等   | 空地、通路等の管理は適切か  | 犬走りにひび割れが見られる           |
| 建築物の外部 | 外装仕上げ材等  | タイル、石貼り等の損傷の状況 | 外壁にひび割れが見られる            |
|        |          |                | 外装材に塗装劣化が見られる           |
| 屋上及び屋根 | 屋根       | 屋根の劣化及び損傷の状況   | 瓦に経年劣化が見られる             |
| 建築物の内部 | 雨漏りの状況   | 屋上部からの雨漏りはないか  | 天井にしみ跡が見られる             |
| その他    | その他の調査項目 | 建築物内部の状況       | 雨水侵入防止の為、サッシ下部に目貼りがしてある |

(3) 劣化状況の写真



#### 第4章 対策の内容等

##### (1) 対策の考え方

当該施設は、築19年を経過していますが、平成30年度の定期点検によると、全体として良好な状態にあり、特に緊急に修繕すべきところはありません。

計画期間内においては、令和3年度から順次、屋根や外壁などの外部及び施設運営に必要な設備について予防保全改修の実施を予定しています。また、施設状況を把握の上、計画期間内の工事費用の平準化を図ります。

なお、今後の施設方針については、適宜、施設評価によって判断していくことになります。

##### (2) 対策の内容等

当該施設への定期的な巡回や建築物検査担当課による3年ごとの定期点検で、改善が必要と思われる場合は、適宜対応を行っていきます。

|                | 令和3年度<br>(2021年度) | 令和4年度<br>(2022年度) | 令和5年度<br>(2023年度) | 令和6年度<br>(2024年度) | 令和7年度<br>(2025年度) | 令和8年度<br>(2026年度) | 令和9年度<br>(2027年度) |
|----------------|-------------------|-------------------|-------------------|-------------------|-------------------|-------------------|-------------------|
| 田野伝承芸能館        |                   |                   |                   |                   |                   |                   |                   |
| 定期点検           | ●                 |                   |                   | ●                 |                   |                   | ●                 |
| 維持管理修繕<br>(千円) | 10                | 10                | 10                | 10                | 10                | 10                | 10                |
| 予防保全工事<br>(千円) | 0                 | 0                 | 0                 | 0                 | 0                 | 0                 | 4,548             |
| 合計(千円)         | 10                | 10                | 10                | 10                | 10                | 10                | 4,558             |

※上記の金額は概算値であり、実際の予算や事業費等とは異なります。

※ 2027年度の予防保全工事の内訳は  
 空調設備工事 1,558千円  
 外部工事 2,990千円