

宮崎市田野物産センター
個別施設計画

令和3年3月
田野総合支所農林建設課

宮崎市田野物産センター 個別施設計画

目次

第1章	計画の背景と目的	1
第2章	概要	
	(1) 対象施設の概要	1
	(2) 対象施設の経緯	1
	(3) 計画期間	1
	(4) 位置図	2
	(5) 施設写真	3
第3章	個別施設の状態等	
	(1) 対策の優先順位の考え方	4
	(2) 個別施設の状態	4
	(3) 施設の劣化状況写真	4
第4章	対策の内容等	
	(1) 対策の考え方	5
	(2) 対策の内容等	5

第1章 計画の背景と目的

本市では、持続可能かつ最適な公共施設経営の実現を目指し、「総量の最適化」「質の向上」「投資の厳選」を経営方針とする「宮崎市公共施設等総合管理計画」を平成29年2月に策定したところです。今後は、この計画に基づき、個別施設ごとの具体的な対応方針を定める計画として、「個別施設計画」を策定することとなっております。

「個別施設計画」については、各施設の特性や維持管理・更新等に係る取り組み状況等を踏まえつつ、長期的な視点をもって、長寿命化・建替え・複合化などを計画的に行い、最適な公共施設サービスを提供することにより、持続可能な行政運営の実現を図ることを目的に策定します。

第2章 概要

(1) 対象施設の概要

対象施設	宮崎市田野物産センター		
所在地	宮崎市田野町南原2丁目21番地8		
竣工年度	平成14年度	所管課	田野・農林建設課
敷地面積 (㎡)	2,833.88	延床面積 (㎡)	314.45
主構造	鉄骨造平屋建1棟 木造平屋建1棟	階数	1階

(2) 対象施設の経緯

年度	建物	構造	床面積
平成14年	展示販売室 みそ加工室 菓子加工室 自動販売機スペース	鉄骨造平屋建1棟	274.00㎡

- ・宮崎市田野物産センターは、平成14年に竣工しました。
- ・当該施設については、平成14年度から指定管理者制度を導入し、現在は有限会社田中漬物による管理運営を行っています。

(3) 計画期間

本計画の計画期間は「宮崎市公共施設等総合管理計画」の計画期間に合わせて2021年度（令和3年度）から2027年度（令和9年度）までの7年間とします。

(4) 位置図



(5) 施設写真



外 観



道路沿い案内板



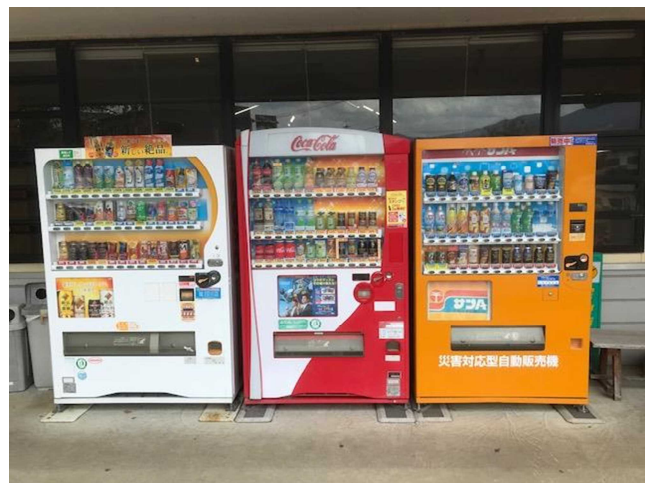
展示販売室



菓子加工室



みそ加工室



自動販売機スペース

第3章 個別施設の状態等

(1) 対策の優先順位の考え方

当該施設の方針として、鉄骨造平屋建の建物であることから目標耐用年数80年(日本建築学会)を目標とし、施設の長寿命化及び計画的な修繕によりライフサイクルコストの縮減を図ります。当該施設は、現時点で大きな不具合は見られず、小規模な修繕を適宜実施しているところですが、今後は定期的な点検等を通して施設状況を把握し、施設機能や利用者の安全を確保するために、直接的な人的被害につながる箇所(屋根・外壁)について優先的に改善します。また、施設運営に影響を及ぼす設備(空調・電気・機械)についても必要な範囲で計画的に予防保全改修を実施します。

【長寿命化方針】 目標耐用年数80年

改修時期として、築年数20年・40年・60年経過を目処に現地施設状況を確認の上、大規模改修や長寿命化改修を検討します。

(2) 個別施設の状態

調査部位	種類・形式等	定期点検の判定項目	定期点検の判定結果
建築物の内部	トイレ	壁タイルに損傷が見られる	補修が望まれる。 (補修済み)

(3) 施設の劣化状況写真



トイレ補修後写真

第4章 対策の内容等

(1) 対策の考え方

当該施設は、築18年経過し施設の老朽化が進んでいますが、平成30年度の定期点検では、トイレ壁タイルの補修改善程度で、大規模な施設の損傷や施設運営に支障をきたす状況は見られませんでした。

計画期間内においては、建物外部（屋根・外壁）の予防保全改修を優先的に実施し、その他の設備や内部に関しては、必要な範囲で予防保全改修を実施するものとし、また、定期点検等を通して施設状況を把握の上、計画期間内の工事費用の平準化を図ります。

なお、今後の施設方針については、適宜、施設評価によって判断していくこととなります。

(3) 対策の内容等

以上の結果、計画期間内の実施時期の予定は下表のとおりとなりますが、進捗状況により計画の見直しを行います。

	令和3年度 (2021年度)	令和4年度 (2022年度)	令和5年度 (2023年度)	令和6年度 (2024年度)	令和7年度 (2025年度)	令和8年度 (2026年度)	令和9年度 (2027年度)	
宮崎市田野物産センター								
	●			●			●	
	定期点検	●			●			●
	維持管理修繕(千円)	100	100	100	100	100	100	100
	予防保全改修(千円)	0	1,506	1,506	786	786	1,862	1,862
合計(千円)	100	1,606	1,606	886	886	1,962	1,962	

※上記の金額は概算値であり、実際の予算や事業費等とは異なります。

※定期点検等を通して、施設状況を確認のうえ、必要な範囲で実施していくものとします。