

宮崎市立図書館・
宮崎市立佐土原図書館
個別施設計画

令和3年3月
教育委員会 生涯学習課
(令和4年4月一部改訂)

宮崎市立図書館 宮崎市立佐土原図書館 個別施設計画

目次

第1章	計画の背景と目的	1
第2章	概要	
	(1) 対象施設の概要	1
	(2) 対象施設の経緯	1
	(3) 計画期間	2
	(4) 位置図	2
	(5) 施設写真	4
第3章	個別施設の状態等	
	(1) 対策の優先順位の考え方	6
	(2) 個別施設の状態	7
	(3) 施設の劣化状況写真	8
第4章	対策の内容等	
	(1) 対策の考え方	10
	(2) 対策の平準化について	10
	(3) 対策の内容等	11

第1章 計画の背景と目的

本市では、持続可能かつ最適な公共施設経営の実現を目指し、「総量の最適化」「質の向上」「投資の厳選」を経営方針とする「宮崎市公共施設等総合管理計画」を平成29年2月に策定したところです。今後は、この計画に基づき、個別施設ごとの具体の対応方針を定める計画として、「個別施設計画」を策定することとなっております。

「個別施設計画」については、各施設の特性や維持管理・更新等に係る取り組み状況等を踏まえつつ、長期的な視点をもって、長寿命化・建替え・複合化などを計画的に行い、最適な公共施設サービスを提供することにより、持続可能な行政運営の実現を図ることを目的に策定します。

第2章 概要

(1) 対象施設の概要

対象施設	宮崎市立図書館		
所在地	宮崎市花山手東3丁目25番地3		
竣工年度	平成6年度	所管課	生涯学習課
敷地面積 (㎡)	11781.73	延床面積 (㎡)	6409.32
主構造	鉄筋コンクリート造	階数	3階

対象施設	宮崎市立佐土原図書館		
所在地	宮崎市佐土原町下田島20527番地4		
竣工年度	平成16年度	所管課	生涯学習課
敷地面積 (㎡)	29561.00	延床面積 (㎡)	1951.19
主構造	鉄筋鉄骨コンクリート造	階数	1階

(2) 対象施設の経緯

年度	建物	構造	床面積
平成6年	宮崎市立図書館	鉄筋コンクリート	6409.32 ㎡

年度	建物	構造	床面積
平成16年	宮崎市立佐土原図書館	鉄筋鉄骨コンクリート	1951.19 ㎡

- 宮崎市立図書館は、市総合福祉保健センター・市民文化ホールと一体となった施設として建設され、読書室やAVホール等を備え、公立公民館図書室等や公立小中学校とのネットワークを構築するなど、利便性の高い機能を備えた、誰もが身近に利用できる施設となっています。

- ・宮崎市立佐土原図書館は、文化ホール機能と公立公民館機能を併せ持った佐土原交流プラザとともに、佐土原総合文化センターを構成しており、市北部地域の生涯学習及び芸術文化の拠点施設となっています。

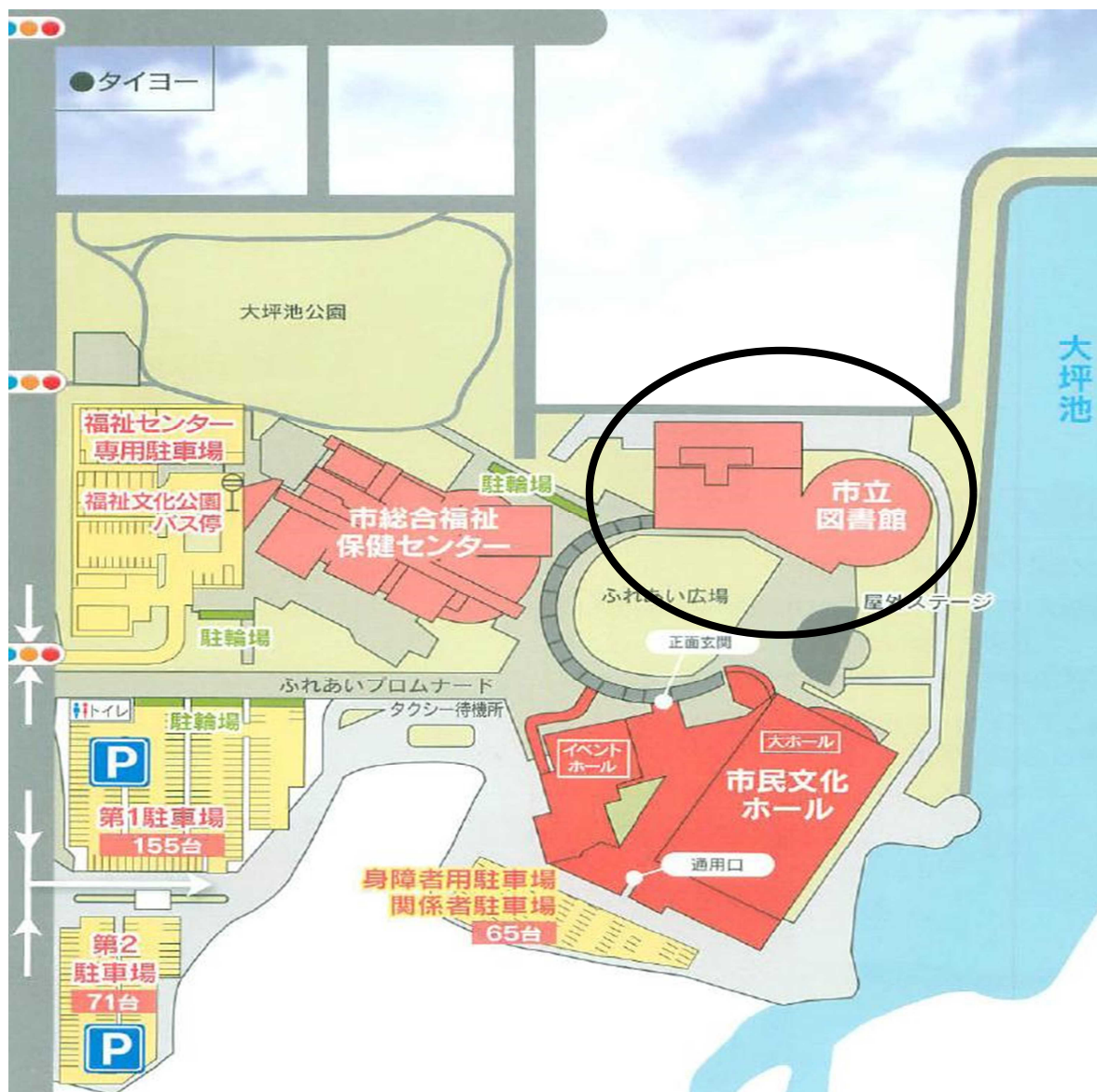
(3) 計画期間

本計画の計画期間は「宮崎市公共施設等総合管理計画」の計画期間に合わせて2021年度（令和3年度）から2027年度（令和9年度）までの7年間とします。

なお、社会情勢の変化や関連する計画の策定・改訂など、本計画に大きな影響を与える事情が発生した場合は、適宜見直しを行います。

(4) 位置図

①宮崎市立図書館



②宮崎市立佐土原図書館



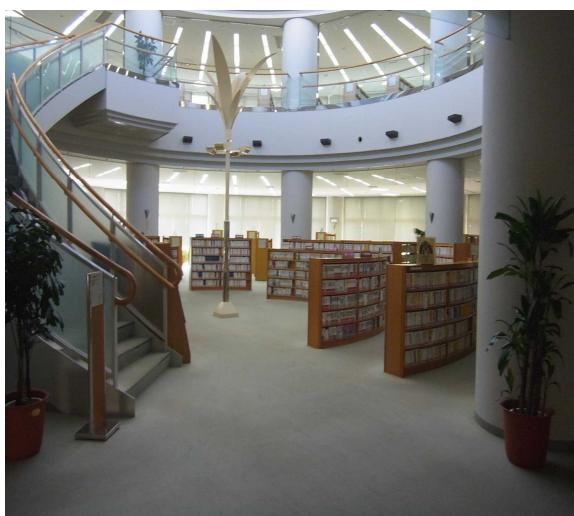
(5) 施設写真

①宮崎市立図書館

施設外観



一般開架



②宮崎市立佐土原図書館

施設外観



一般開架



第3章 個別施設の状態等

(1) 対策の優先順位の考え方

当該施設の方針として、鉄骨鉄筋コンクリート造及び鉄筋コンクリート造であることから目標耐用年数 80 年（日本建築学会「建築物の耐久計画に関する考え方」）とし、計画的な修繕により施設の長寿命化及びライフサイクルコストの縮減を図ります。

現在、施設の老朽化状況に応じて随時必要な修繕を実施しているところであり、今後も定期的な点検等を通して施設状況を把握し、施設機能及び利用者の安全を確保するために直接的な人的被害につながる可能性がある箇所（屋根・外壁）について優先して対策を行うほか、施設運営に影響を及ぼす設備（空調・給湯・電気・機械）についても必要な範囲で予防保全改修を実施します。

また、宮崎市立佐土原図書館の改修にあたっては、久峰中校区活動センター（地域コミュニティ課）・佐土原文化ホール（佐土原 地域市民福祉課）の施設状況を踏まえて効率的な工事を実施するよう検討します。

【長寿命化方針】 目標耐用年数 80 年

改修時期として、築年数 20 年・40 年・60 年経過を目途に、施設状況を確認の上、大規模改修や長寿命化改修を検討します。

(2) 個別施設の状態

①宮崎市立図書館

調査部位	種類・形式等	定期点検の判定項目	定期点検の判定結果
敷地及び地盤	敷地	敷地内の排水状況	特に問題なし
	空地、通路等	空地、通路等の管理は適切か	欠け、不陸、ひび割れが見られる
建築物の外部	基礎	基礎の劣化及び損傷状況	特に問題なし
	躯体等	コンクリート造の外壁の躯体の劣化及び損傷状況	爆裂、鉄筋露出等がみられる
	外装仕上材等	タイル、石貼り等、モルタル等の劣化及び損傷状況	ひび割れが見られる
	窓サッシ等	サッシ等の劣化及び損傷状況	発錆、腐食が見られる
	外壁に緊結された広告板、空調室外機等	機器本体及び支持部分等の劣化及び損傷状況	発錆、錆汁が見られる
屋上及び屋根	屋上周り	パラペットの立ち上がり面の劣化及び損傷の状況	倒れ、ひび割れ、浮き、爆裂が見られる
		排水溝の劣化及び損傷状況	ひび割れが見られる
建築物の内部	壁・床・天井	壁の室内に面する部分や床、天井の劣化及び損傷状況	特に問題なし
その他	非常用の照明装置	非常用の照明装置の作動状況	モニターランプ消灯

②宮崎市立佐土原図書館

調査部位	種類・形式等	定期点検の判定項目	定期点検の判定結果
敷地及び地盤	外壁	外壁躯体の劣化及び損傷の状況	外壁にひび割れが見られる

(3) 施設の劣化状況写真

①宮崎市立図書館



軒先の状況



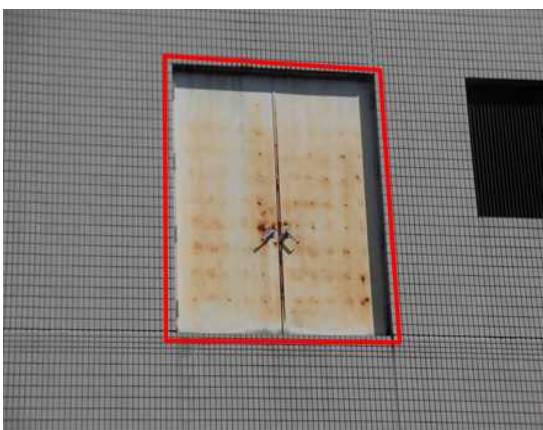
軒裏の状況



外壁の状況



パラペットの状況

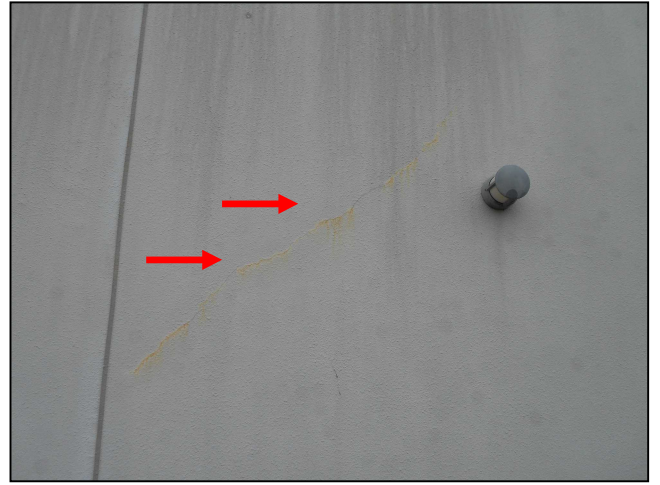


鋼製重量ドアの状況



シーリング材の状況

②宮崎市立佐土原図書館



外壁にひび割れ

第4章 対策の内容等

(1) 対策の考え方

《宮崎市立図書館》

当該施設は、築26年経過しており、令和2年度の定期点検によると外壁の爆裂や鋼製建具の発錆など施設の老朽化が見られる状況です。

計画期間内においては、軽微な修繕に加え、令和3年度から令和9年度にかけて、外壁及び施設運営に係る設備について予防保全を実施する予定としています。

なお、今後の施設方針については、適宜、施設評価によって判断していくこととなります。

《宮崎市立佐土原図書館》

当該施設は、築16年経過しており、平成30年度の定期点検によると、外壁にひび割れが見られるほかは、施設の老朽化も進んでおらず、大きな損傷や利用者への安全確保・運営に支障をきたす状況は見られませんでした。

計画期間内においては、軽微な修繕に加え、令和6年度に屋根・外壁及びその他設備の予防保全を実施する予定としています。

なお、今後の施設方針については、適宜、施設評価によって判断していくこととなります。

(2) 対策の平準化について

優先順位を選定の上、施設の役割・機能・利用状況を考慮しつつ、費用や事務負担軽減等を図る観点から平準化を行い、改修や修繕が必要な箇所については、計画に沿って実施していきます。

(3) 対策の内容等

以上の結果、計画期間内の実施時期の予定は下表のとおりとなりますが、進捗状況により計画の見直しを行います。

施設名	令和3年度 (2021年度)	令和4年度 (2022年度)	令和5年度 (2023年度)	令和6年度 (2024年度)	令和7年度 (2025年度)	令和8年度 (2026年度)	令和9年度 (2027年度)
宮崎市立 図書館	<div style="border: 1px solid black; padding: 5px; display: inline-block;">維持管理修繕</div>						
	定期点検			○			○
維持管理修繕(千円)	2,000	2,000	2,000	2,000	2,000	2,000	2,000
予防保全改修(千円)	28,300	11,400	38,700	43,200	82,985	67,122	17,983

※事業費は概算値であり、実際の事業費とは異なります。また、施設の今後の方向性によっては、事業費が変動する可能性があります。

施設名	令和3年度 (2021年度)	令和4年度 (2022年度)	令和5年度 (2023年度)	令和6年度 (2024年度)	令和7年度 (2025年度)	令和8年度 (2026年度)	令和9年度 (2027年度)
宮崎市立 佐土原 図書館	<div style="border: 1px solid black; padding: 5px; display: inline-block;">維持管理修繕</div>						
	定期点検	○			○		
維持管理修繕(千円)	1,000	1,000	1,000	1,000	1,000	1,000	1,000
予防保全改修(千円)	0	0	0	75,517	0	0	0

※事業費は概算値であり、実際の事業費とは異なります。また、施設の今後の方向性によっては、事業費が変動する可能性があります。