

# 宮崎市青島ビーチセンター 個別施設計画

令和3年3月  
観光戦略課

# 宮崎市青島ビーチセンター 個別施設計画

## 目次

第1章	計画の背景と目的	1
第2章	概要	
	(1) 対象施設の概要	1
	(2) 対象施設の経緯	1
	(3) 計画期間	1
	(4) 位置図	2
	(5) 施設写真	3
第3章	個別施設の状態等	
	(1) 対策の優先順位の考え方	4
	(2) 個別施設の状態	4
	(3) 施設の劣化状況写真	5
第4章	対策の内容等	
	(1) 対策の考え方	7
	(2) 対策の内容等	7

## 第1章 計画の背景と目的

本市では、持続可能かつ最適な公共施設経営の実現を目指し、「総量の最適化」「質の向上」「投資の厳選」を経営方針とする「宮崎市公共施設等総合管理計画」を平成29年2月に策定したところです。今後は、この計画に基づき、個別施設ごとの具体の対応方針を定める計画として、「個別施設計画」を策定することとなっております。

「個別施設計画」については、各施設の特性や維持管理・更新等に係る取り組み状況等を踏まえつつ、長期的な視点をもって、長寿命化・建替え・複合化などを計画的に行い、最適な公共施設サービスを提供することにより、持続可能な行政運営の実現を図ることを目的に策定します。

## 第2章 概要

### (1) 対象施設の概要

対象施設	宮崎市青島ビーチセンター		
所在地	宮崎市青島2丁目233番地		
竣工年度	平成7年度	所管課	観光戦略課
敷地面積 (㎡)	1,488.79	延床面積 (㎡)	332.14
1階部分面積 (㎡)	327.10	2階部分面積 (㎡)	5.04
主構造	木造	階数	2階

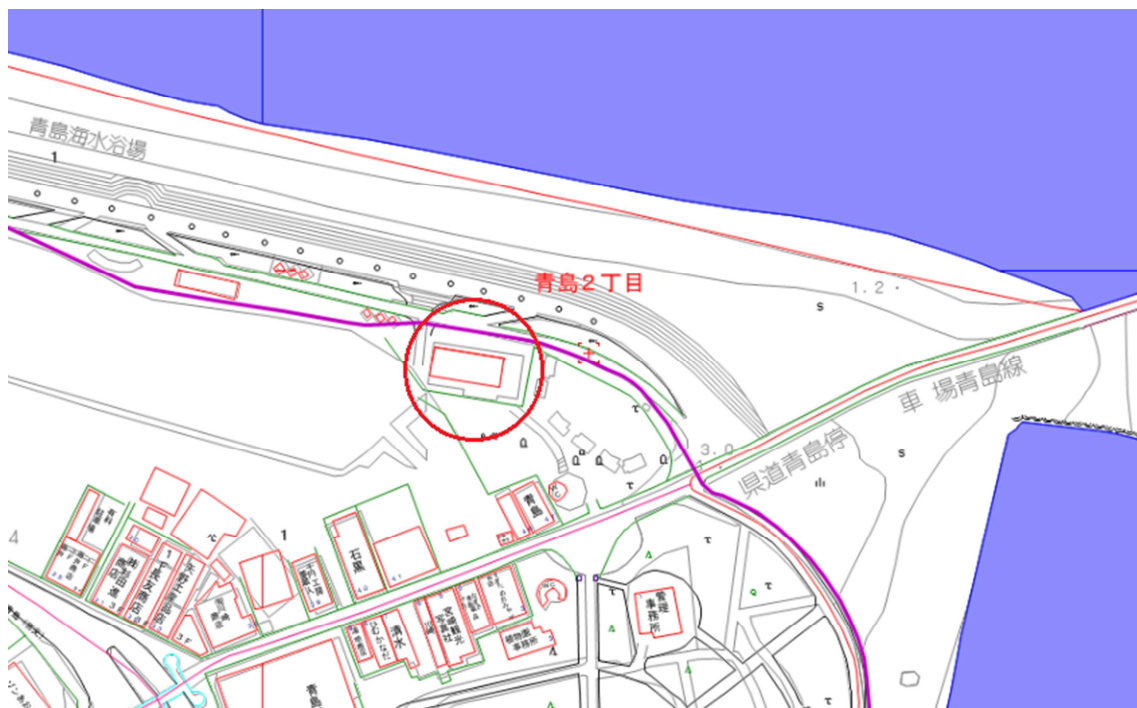
### (2) 対象施設の経緯

年度	増減理由	床面積	構造
平成7年	取得	327.10㎡	木造
平成22年	改築	327.10㎡	木造
令和2年	2階部分増	332.14㎡	木造

- ・宮崎市青島ビーチセンターは、平成8年3月に設置し、平成22年度に改修工事を行い、日本財団の「渚の交番」事業の取組みを開始。
- ・当該施設については、平成22年度から指定管理者制度を導入し、現在は渚の交番青島プロジェクト実行委員会（公益社団法人宮崎市観光協会とNPO法人宮崎ライフセービングクラブのJV）による管理運営を行っています。

### (3) 計画期間

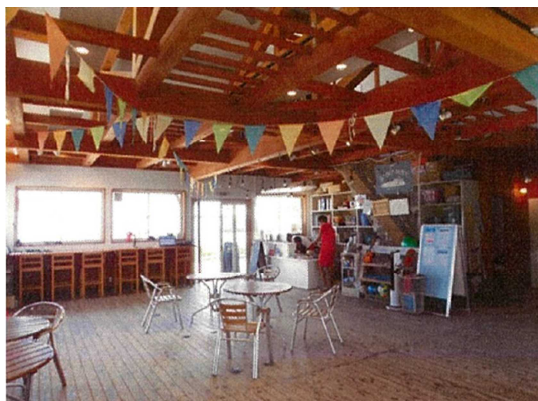
本計画の計画期間は「宮崎市公共施設等総合管理計画」の計画期間に合わせて）2021年度（令和3年度）から2027年度（令和9年度）までの7年間とします。（4）位置図



(5) 施設写真



施設外観



事務室



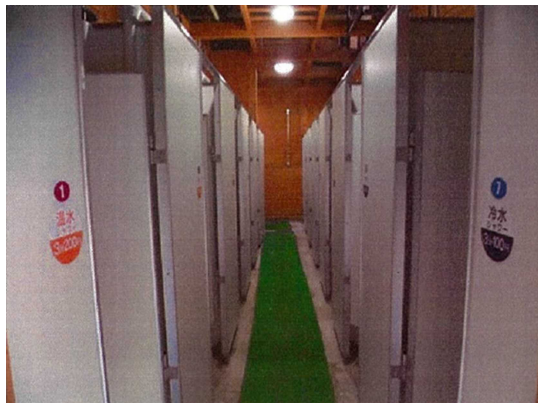
多目的室



更衣室・シャワー室通路



更衣室



シャワー

### 第3章 個別施設の状態等

#### (1) 対策の優先順位の考え方

当該施設の方針として、木造の建物であることから目標耐用年数を50年（日本建築学会「建築物の耐久計画に関する考え方」）とし、定期的な点検等を通して施設状況を把握し、計画的な修繕等により施設の長寿命化やライフサイクルコスト削減を図ります。

当該施設は、現在大きな不具合は見られず小規模な修繕を適宜実施しているところです。しかし、海沿いに設置されていることから、塩害等の影響によるウッドデッキの腐食や窓サッシ等の劣化、シャワー施設などの設備不良の進行がみうけられる状況もあります。

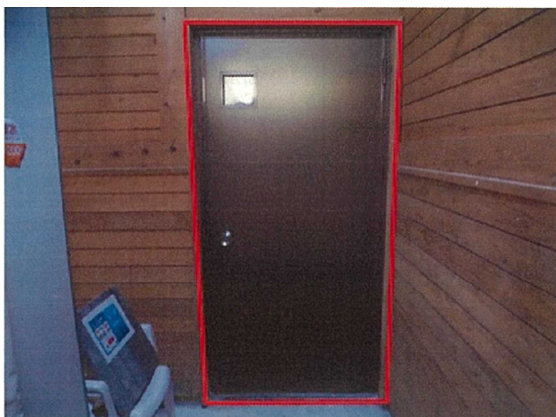
今後は、事後的な修繕に加え、利用者の安全を確保するために直接的な人的被害につながる箇所（屋根・外壁等）について優先的に改修します。また、施設運営に影響を及ぼす設備（空調・電気）についても必要な範囲で予防保全改修を実施します。

構 造	耐用年数	目標耐用年数
木 造	40年	50年

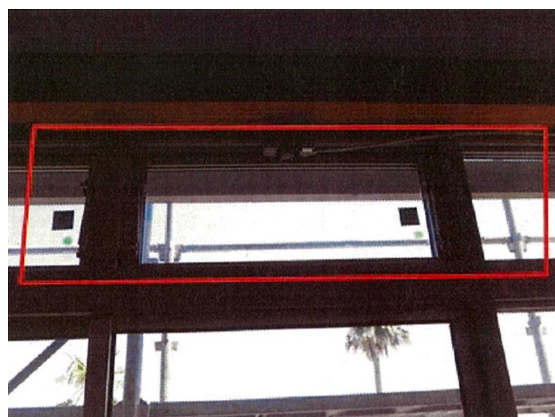
#### (2) 個別施設の状態

調査部位	種類・形式等	定期点検の判定項目	定期点検の判定結果
建築物の外部	窓サッシ等	サッシ等の劣化及び損傷の状況	女子シャワー室のドアの開閉が困難になっている 排煙窓のサッシの劣化
	外壁に緊結された広告板、空調室外機等	機器本体の劣化及び損傷の状況	サイレンに発錆が見られる
その他	内部の状況（事務室）	劣化及び損傷の状況	塗装の劣化が見られる
	外部の状況（屋根）	劣化及び損傷の状況	木部に塗装の劣化が見られる
	外部の状況（ウッドデッキ）	劣化及び損傷の状況	腐食及び釘の浮きが見られる

(3) 施設の劣化状況写真



女子シャワー室のドアの開閉が困難



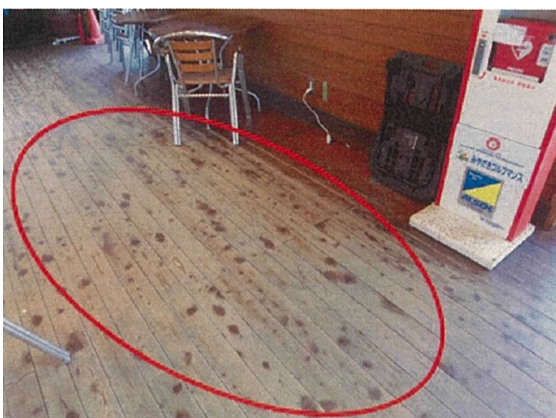
排煙窓のサッシの劣化



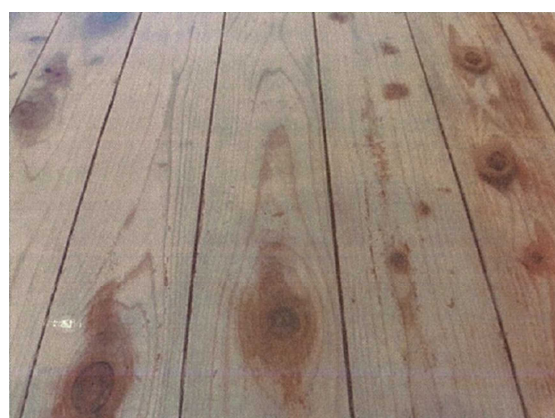
サイレンの発錆



サイレンの発錆(拡大写真)



床の塗装の劣化



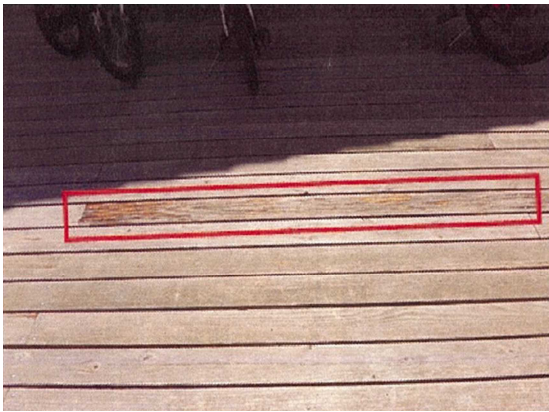
床の塗装の劣化(拡大写真)



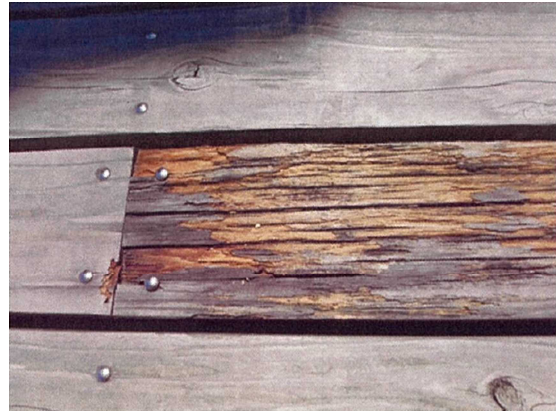
屋根木部の塗装の劣化



屋根木部の塗装の劣化(拡大写真)



デッキの腐食及び釘浮き (R2 修繕済)



デッキの腐食及び釘浮き(拡大写真) (R2 修繕済)



