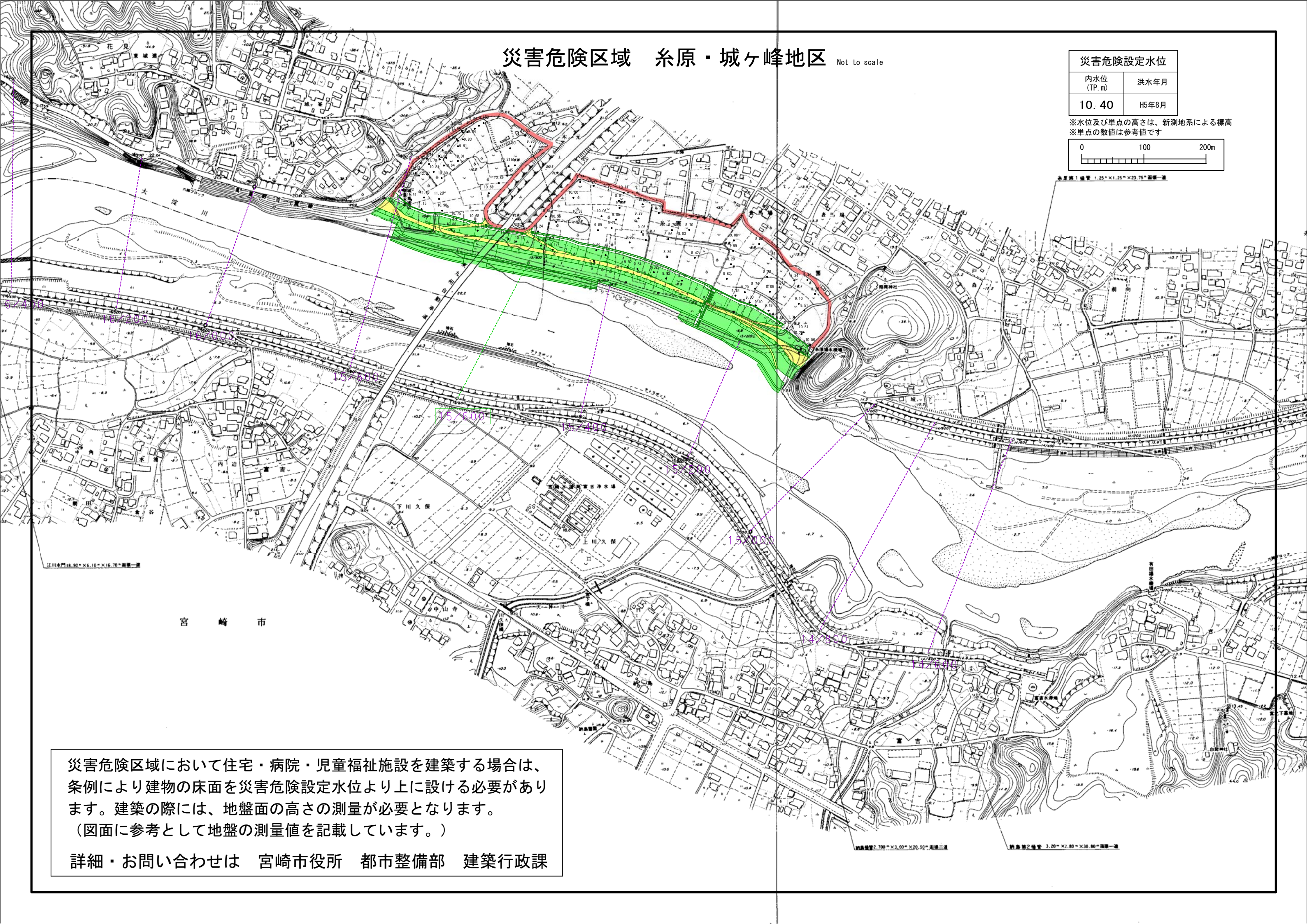
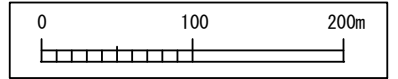


災害危険区域 糸原・城ヶ峰地区 Not to scale

災害危険設定水位	
内水位 (TP. m)	洪水年月
10.40	H5年8月

※水位及び単点の高さは、新測地系による標高
※単点の数値は参考値です



江川水門 18.90°×6.10°×16.70° 面積一画

宮崎市

納倉第1幅 1.25°×1.25°×23.75° 面積一画

納倉第2幅 2.70°×3.00°×20.50° 面積二画

納倉第2幅 3.20°×1.80°×30.80° 面積一画

災害危険区域において住宅・病院・児童福祉施設を建築する場合は、
条例により建物の床面を災害危険設定水位より上に設ける必要があります。
建築の際には、地盤面の高さの測量が必要となります。
(図面に参考として地盤の測量値を記載しています。)

詳細・お問い合わせは 宮崎市役所 都市整備部 建築行政課