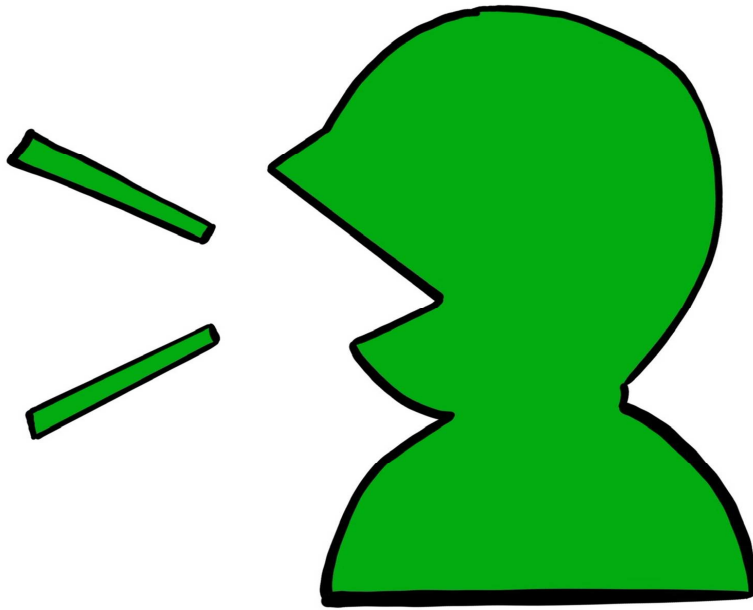


はっ けん しゃ  
発見者

たす よ  
助けを呼んで  
く ば  
カードを配ってください



しょうさい りめん かくにん  
詳細は裏面を確認

# 心肺蘇生法

・反応があるかないか判断に迷った場合は、その場で大声で叫んで応援を呼ぶ。

○ 体を叩いて呼び掛けし、反応があるか確認。

↓  
反応なし

○ 呼吸の確認 → 普段通りの呼吸があれば様子を見る。

↓  
呼吸なし、または、分からない(普段通りの呼吸がない)

↓  
胸骨圧迫開始・リズム(100回～120回/分)

患者が小児の場合(1歳から15歳)

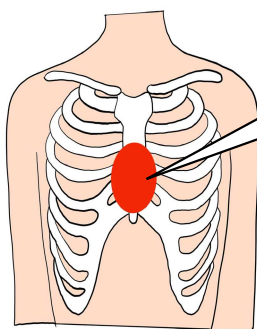
圧迫の深さ  
胸の厚さの3分の1  
1～2分間を目安に胸骨圧迫交代

胸骨圧迫30回  
人工呼吸2回を繰り返し行う。

患者が成人の場合(16歳以上)

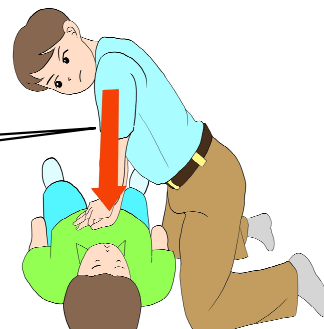
圧迫の深さ  
約5Cm  
1～2分間を目安に胸骨圧迫交代

人工呼吸の訓練を受けており、それを行う技術と意思がある場合は、胸骨圧迫30回、人工呼吸2回を繰り返す。



圧迫位置(胸の真ん中)

胸に垂直



※不安であれば、119番通報の際に指導を受けられます。