

4. 組織等（組織、体制、分掌事務等）

01 災害時優先電話

本庁・支所等

設置場所	電話番号	設置場所	電話番号
危機管理課	21-1730	佐土原・地域市民福祉課	73-1111
危機管理課（FAX）	25-2145	佐土原・地域市民福祉課（FAX）	73-4279
秘書課	21-1704	佐土原・農林建設課（農林水産係）	73-1114
秘書課（市長直通）	29-8369	佐土原・農林建設課（建設係）	73-1189
管財課	21-1724	田野・地域市民福祉課	86-1111
総務法制課	21-1721	田野・農林建設課	86-1114
総務法制課（FAX）	27-8070	高岡・地域市民福祉課	82-1111
環境政策課	21-1751	高岡・地域市民福祉課（FAX）	82-3779
環境業務課	21-1762	高岡・地域市民福祉課	82-1112
障がい福祉課	21-1772	高岡・農林建設課（農村整備係）	82-1114
農村整備課	21-1782	高岡・農林建設課（建設係）	82-1115
土木課	21-1801	高岡・穆佐出張所	82-1052
道路維持課	21-1802	清武・地域市民福祉課	85-1111
市政記者室	23-2015	清武・企画総務課	85-1822
道路維持事務所	23-5333	青島地域センター	65-1231
市場課（中央卸売市場管理事務所）	25-9644	赤江地域センター	51-4275
保健医療課	29-4182	生目地域センター	48-1145
健康支援課	29-5298	北地域センター	41-1821
市長宅		木花地域センター	58-1111
		住吉地域センター	39-1314

上下水道局

設置場所	電話番号	設置場所	電話番号
上下水道局長室	26-7500	岩切水源池	56-1382
上下水道局交換室	24-1827	浄水課	47-5477
〃	24-1879	下水道施設課	26-3336
下北方浄水場	29-1312		

消防局

設置場所	電話番号	設置場所	電話番号
消防局長室	22-2812	北消防署	32-4907
消防局長自宅		北消防署	32-4909
消防局次長室	32-4900	北消防署東分署	23-4111
消防局総務課	32-4901	北消防署北部出張所	73-2117
消防局総務課	32-4902	北消防署西部出張所	75-4664
総務課FAX	27-8675	住吉救急出張所	36-3119
消防局警防課	32-4903	南消防署	53-0033
消防局警防課	27-5529	南消防署	54-1700
消防局予防課	32-4904	南消防署FAX	53-0017
消防局指令課	32-4906	南消防署中部出張所	50-3148
消防局指令課	25-3351	南消防署南部出張所	85-1183
消防局指令課	25-3352	南消防署青島出張所	65-2397
指令課FAX	24-3453	宮崎東諸県広域防災センター	22-6468
聴覚障がい者通報用FAX	22-0119		

4. 組織等

【災害対策本部等】

教育委員会

設置場所	電話番号	設置場所	電話番号
教育委員会企画総務課	85-1822	各市立中学校	各1回線
各市立小学校	各1回線	各市立幼稚園	各1回線

※災害時優先電話はNTT西日本から承認を受けた、発信のみ優先扱いとなる電話機。
着信は一般電話と同じ扱いであり、災害時の発信専用とすることでより効果的に使用可能となる。

02 宮崎市災害復旧対策本部の分掌事務

部名	班名 課名	分 掌 事 務
本部 対策室	災害復旧総務班 【別に定める】	<ol style="list-style-type: none"> 1. 部の庶務に関すること 2. 災害復旧・復興対策の総括に関すること 3. 部内事務の連絡調整に関すること 4. 幹部会に関すること 5. 関係機関との連絡に関すること 6. 関係機関に対する協力要請に関すること 7. 本部各部及び各支部との連絡調整に関すること 8. 災害についての公聴に関すること 9. その他他部、他班に属しないこと
	救援対策班 【別に定める】	<ol style="list-style-type: none"> 1. 災害復旧・復興対策の連絡調整に関すること 2. 災害復旧・復興対策の伝達、報告に関すること 3. 災害復旧・復興対策のとりまとめに関すること 4. 災害現地調査に関すること 5. 救援物資の受入れ、配付に係る連絡調整に関すること 6. 被災者への食糧品、生活必需品等の供給、配付に係る連絡調整に関すること 7. その他被災者への支援制度に関すること
	秘書班 【秘書課】	<ol style="list-style-type: none"> 1. 本部長、副本部長の秘書に関すること 2. 本部長、副本部長の被災地の視察に関すること 3. 視察者及び見舞者の接遇に関すること 4. その他、本部長の特命に関すること
	ボランティア班 【文化・市民活動課】	<ol style="list-style-type: none"> 1. 被災地におけるボランティア活動の調整、復旧本部との調整等に関すること 2. 救援物資に関すること
	広報班 【情報政策課】	<ol style="list-style-type: none"> 1. 災害復旧・復興対策の広報に関すること 2. 被災地の写真の収集に関すること 3. 庁内放送に関すること
	本部付班 【人事課】	<ol style="list-style-type: none"> 1. 本部長の特命に関すること 2. 本部対策室各班及び部の応援に関すること
支部 (総合支所)	地域市民福祉班 【地域市民福祉課】	<ol style="list-style-type: none"> 1. 支部の庶務に関すること 2. 所属部員の招集に関すること 3. 支部各班との連絡調整に関すること 4. 本部対策室との連絡調整に関すること 5. 被災地、指定避難所に必要な食糧、物資の調達に関すること 6. り災証明に関すること 7. 災害救助法に関すること 8. 管内指定避難所の収容保護及び安全利用に関すること 9. 指定避難所の実態把握に関すること 10. 災害対策本部本部対策室避難対策班との連絡調整に関すること 11. 指定避難所への炊き出しの連絡調整及び食糧の供給に関すること 12. 被災者及び避難者の食糧や生活必需品の供給配付等に関すること 13. 要配慮者支援に関すること
	農林建設班 【農林建設課】	<ol style="list-style-type: none"> 1. 農林水産物及び家畜の被害調査及び復旧対策に関すること 2. 所管施設の被害調査及び復旧対策に関すること 3. 被災農家等への災害融資指導に関すること 4. 河川・道路・橋梁・崖崩れ等の被害調査及び復旧対策に関すること

4. 組織等

【災害対策本部等】

部名	班名 課名	分 掌 事 務
支 部 (地 域 セ ン タ ー)	支 部 総 務 班 【別に定める】	1. 支部の庶務に関する事 2. 所属部員の招集に関する事 3. 本部対策室との連絡調整に関する事 4. り災証明に関する事 5. 被災者に対する物資配付に関する事
	災 害 対 策 班 【別に定める】	1. 現地調査に関する事 2. 災害復旧・復興対策の伝達、報告に関する事 3. 農林水産業施設災害復旧事業その他区域内の災害復旧事業に関する事
	避 難 所 対 策 班 【別に定める】	1. 管内指定避難所の収容保護及び安全利用に関する事 2. 指定避難所の実態把握に関する事 3. 災害対策本部本部対策室の避難対策班との連絡調整に関する事 4. 被災者及び避難者の食糧や生活必需品の供給配付などに関する事 5. 要配慮者支援に関する事
	本 郷 地 域 事 務 所 班 (赤江地域センター支部) 【本郷地域事務所】	1. り災証明に関する事 2. 現地調査に関する事 3. 災害復旧・復興対策の伝達、報告に関する事 4. 被災者及び避難者への支援に関する事
	小 松 台 地 域 事 務 所 班 (生目地域センター支部) 【小松台地域事務所】	1. り災証明に関する事 2. 現地調査に関する事 3. 災害復旧・復興対策の伝達、報告に関する事 4. 被災者及び避難者への支援に関する事
(地 域 支 事 務 部 所)	地 域 班 【各地域事務所】	1. 本部対策室との連絡調整に関する事 2. 現地調査に関する事 3. 災害復旧・復興対策の伝達、報告に関する事 4. 指定避難所の実態把握に関する事 5. 被災者及び避難者への支援に関する事 6. 要配慮者支援に関する事
企 画 財 政 対 策 部	企 画 政 策 班 【企画政策課】	1. 部の庶務に関する事 2. 所属部員の招集に関する事 3. 部内事務の連絡調整に関する事 4. 中央情勢の収集及び伝達に関する事 5. 災害対策要望書等の作成配付に関する事 6. 政府、国会、県等への報告、陳情に関する事 7. 本部対策室各班の応援に関する事 8. 市周辺部情勢の収集及び伝達に関する事
	財 政 班 【財政課】	1. 災害復旧対策の予算に関する事 2. 義援物資、義援金の管理、取り扱いに関する事 3. 被災者の救護に関する事 4. 本部対策室各班の応援に関する事
	東 京 事 務 所 班	1. 国会及び中央官庁との連絡調整に関する事
	新 型 コ ロ ナ ウ イ ル ス 感 染 症 総 合 対 策 班 【新型コロナウイルス感染症総合対策室】	1. 部内の応援に関する事 2. 本部対策室各班の応援に関する事
	都 市 戦 略 班 【都市戦略課】	1. 公共交通機関の被害状況に関する事 2. 本部対策室各班の応援に関する事

部名	班名 課名	分 掌 事 務
総務 対 策 部	総務法制班 【総務法制課】	1. 部の庶務に関する事 2. 所属部員の招集に関する事 3. 部内事務の連絡調整に関する事 4. 公用令書等の発行に関する事 5. 本部対策室各班の応援に関する事
	人事班 【人事課】	1. 所属部員の招集に関する事 2. 災害派遣職員の身分取扱に関する事 3. 職員の勤務及び給食に関する事 4. 災害職員の調査に関する事 5. 本部対策室各班の応援に関する事
	市役所改革推進班 【市役所改革推進課】	1. 部内各班の応援に関する事 2. 本部対策室各班の応援に関する事
	情報政策班 【情報政策課】	1. コンピュータの対策に関する事 2. 本部対策室各班の応援に関する事
	契約班 【契約課】	1. 部内各班の応援に関する事 2. 被災者に対する物資配付に関する事 3. 本部対策室各班の応援に関する事
	管財班 【管財課】	1. 庁舎の整備、庁内停電時の対策に関する事 2. 所管施設の災害復旧対策に関する事 3. 自動車の配車及び運行に関する事 4. 避難者の車両輸送に関する事 5. 救援物資の運搬に関する事 6. 緊急輸送車両の手続きに関する事 7. 本部対策室各班の応援に関する事
危機管理 対 策 部	地域安全班 【地域安全課】	1. 所管施設の災害対策及び被害調査に関する事 2. 本部対策室各班の応援に関する事
税 務 対 策 部	納税管理班 【納税管理課】	1. 部の庶務に関する事 2. 所属部員の招集に関する事 3. 部内事務の連絡調整に関する事 4. 災害による市税の徴収猶予に関する事 5. 被災者に対する物資配付に関する事
	市民税班 【市民税課】	1. 災害による市県民税の減免に関する事 2. 被災者に対する物資配付に関する事
	資産税班 【資産税課】	1. 災害による固定資産税の減免に関する事 2. 被災者に対する物資配付に関する事
	国保年金班 【国保年金課】	1. 災害による保険税及び一部負担金の納期延長及び減免に関する事 2. 被災者に対する物資配付に関する事 3. 災害による国民年金保険料の免税に関する事
	国保収納班 【国保収納課】	1. 災害による保険税の徴収猶予に関する事 2. 被災者に対する物資配付に関する事
地域 振 興 対 策 部	地域コミュニティ班 【地域コミュニティ課】	1. 部の庶務に関する事 2. 所属部員の招集に関する事 3. 部内事務の連絡調整に関する事 4. 被災者に対する物資配付に関する事 5. 各種団体への災害奉仕協力要請に関する事
	市民班 【市民課】	1. 被災者に対する物資配付に関する事

4. 組織等

【災害対策本部等】

部名	班名 課名	分 掌 事 務
環 境 対 策 部	環 境 政 策 班 【環境政策課】	1. 部の庶務に関すること 2. 所属部員の招集に関すること 3. 部内事務の連絡調整に関すること 4. 所管施設の災害復旧対策に関すること 5. 被災者に対する物資配付に関すること 6. 行方不明者の捜索に関すること 7. 遺体の処理に関すること
	環 境 業 務 班 【環境業務課】	1. 被災地におけるごみの収集に関すること 2. 所管施設の災害復旧対策に関すること 3. 部内各班の応援に関すること 4. 被災者に対する物資配付に関すること
	環 境 指 導 班 【環境指導課】	1. 所管施設の災害復旧対策に関すること 2. 部内各班の応援に関すること 3. 建築物の災害対策指導に関すること(アスベスト対策に限る)
	環 境 施 設 班 【環境施設課】	1. 所管施設の災害復旧対策に関すること 2. 部内各班の応援に関すること 3. 被災地におけるし尿の処理に関すること 4. ごみ処理に関すること
福 祉 対 策 部	福 祉 総 務 班 【福祉総務課】	1. 部の庶務に関すること 2. 所属部員の招集に関すること 3. 部内事務の連絡調整に関すること 4. 災害救助法に関すること 5. 所管施設の災害復旧対策に関すること 6. 被災者に対する物資配付に関すること 7. 災害相談窓口に関すること 8. 指定避難所に関すること 9. 本部対策室各班の応援に関すること
	障 が い 福 祉 班 【障がい福祉課】	1. 被災者への救援物資等の調達、配付に関すること 2. 災害救助法に関すること 3. 所管施設の災害復旧対策に関すること 4. 各種団体への災害奉仕協力要請に関すること 5. 要配慮者支援班の職員派遣に関すること
	地 域 包 括 ケ ア 推 進 班 【地域包括ケア推進課】	1. 被災者への救援物資等の調達、配付に関すること 2. 各種団体への災害奉仕協力要請に関すること 3. 災害救助法に関すること 4. 所管施設の災害復旧対策に関すること 5. 要配慮者支援班の職員派遣に関すること
	介 護 保 険 班 【介護保険課】	1. 被災者への救援物資等の調達、配付に関すること 2. 各種団体への災害奉仕協力要請に関すること 3. 災害救助法に関すること 4. 所管施設の災害復旧対策に関すること 5. 要配慮者支援班の職員派遣に関すること
	社 会 福 祉 班 【社会福祉第一・第二課】	1. 被災被保護世帯等の措置に関すること 2. 被災者に対する物資配付に関すること 3. 要配慮者支援班の職員派遣に関すること
	指 導 監 査 班 【指導監査課】	1. 被災者に対する物資配付に関すること 2. 要配慮者支援班の職員派遣に関すること
	会 計 課 選 管 農 委 監 査 班 【会計課・選管・農委・監査】	1. 被災者に対する物資配付に関すること

部名	班名 課名	分 掌 事 務
子ども未来対策部	子育て支援班 【子育て支援課】	1. 被災者に対する物資配付に関する事 2. 所管施設の災害復旧対策に関する事 3. 要配慮者支援班の職員派遣に関する事
	保育幼稚園班 【保育幼稚園課】	1. 被災者に対する物資配付に関する事 2. 所管施設の災害復旧対策に関する事 3. 要配慮者支援班の職員派遣に関する事
	親子保健班 【親子保健課】	1. 救護所における活動、医療救護班と連携した医療救護活動の応援に関する事 2. 指定避難所・被災地における疫学調査及び感染症患者に関する事 3. 所管施設の災害復旧対策に関する事 4. 要配慮者支援班の職員派遣に関する事 5. 要配慮者（小慢・乳幼児・妊産婦）支援に関する事 6. 指定避難所・被災地における保健活動に関する事
健康管理対策部	保健医療班 【保健医療課】	1. 部の庶務に関する事 2. 所属部員の招集に関する事 3. 部内事務の連絡調整に関する事 4. 救護所（応急救護所を含む）の設置に関する事 5. 医療救護班の編成及び医療機関との連絡調整に関する事 6. 災害協定に基づく医薬品等の流通・備蓄の確保に関する事 7. 保健所各班の連絡調整及び応援に関する事 8. 保健所各班に属しないこと
	地域保健班 【地域保健課】	1. 救護所における活動、医療救護班と連携した医療救護活動の応援に関する事 2. 指定避難所・被災地における疫学調査及び感染症患者に関する事（健康支援班との連携による。） 3. 指定避難所・被災地における保健活動に関する事（活動班の編成に関する事を含む） 4. 所管施設の災害復旧対策に関する事 5. その他保健所各班の応援に関する事
	健康支援班 【健康支援課】	1. 救護所における活動、医療救護班と連携した医療救護活動の応援に関する事 2. 指定避難所・被災地における疫学調査及び感染症患者に関する事 3. 指定避難所・被災地における保健活動に関する事 4. 要配慮者（難病）対策に関する事 5. その他保健所各班の応援に関する事
	保健衛生班 【保健衛生課】	1. 指定避難所の衛生確保（生活班・上下水道対策部に関するものを除く。）及び食中毒対策に関する事 2. 救護所における活動、医療救護班と連携した医療救護活動の応援に関する事 3. その他保健所各班の応援に関する事
	新型コロナウイルスワクチン対策班 【新型コロナウイルスワクチン対策課】	1. 部内の応援に関する事 2. 本部対策室各班の応援に関する事

4. 組織等

【災害対策本部等】

部名	班名 課名	分 掌 事 務
農 政 対 策 部	農 政 企 画 班 【農政企画課】	1. 部の庶務に関すること 2. 所属部員の招集に関すること 3. 部内事務の連絡調整に関すること 4. 被災農家等への災害融資指導に関すること
	農 業 振 興 班 【農業振興課】	1. 農産物及び家畜への災害復旧対策に関すること 2. 所管施設の災害復旧対策に関すること
	森 林 水 産 班 【森林水産課】	1. 林水産物の災害復旧対策に関すること 2. 所管施設の災害復旧対策に関すること
	農 村 整 備 班 【農村整備課】	1. 農地の災害復旧対策に関すること 2. 農業用施設（農業用排水施設、農道、ため池、ダム等）の災害復旧対策に関すること 3. 本部対策室各班の応援に関すること
	市 場 班 【市場課】	1. 所管施設、商品の災害復旧対策に関すること 2. 生鮮食糧品の確保に関すること 3. 部内各班の応援に関すること
観 光 商 工 対 策 部	観 光 戦 略 班 【観光戦略課】	1. 部の庶務に関すること 2. 所属部員の招集に関すること 3. 部内事務の連絡調整に関すること 4. 観光施設等の災害復旧対策に関すること
	ス ポ ー ツ ラ ン ド 推 進 班 【スポーツランド推進課】	1. 部内各班の応援に関すること
	商 業 政 策 班 【商業政策課】	1. 被災商工業者に対する融資指導に関すること 2. 消費生活相談に関すること 3. 所管施設の災害復旧対策に関すること
	工 業 政 策 班 【工業政策課】	1. 被災商工業者に対する融資指導に関すること 2. 所管施設の災害復旧対策に関すること
建 設 対 策 部	土 木 班 【土木課】	1. 部の庶務に関すること 2. 所属部員の招集に関すること 3. 部内事務の連絡調整に関すること 4. 土木関係被害の総括集計に関すること 5. 堤防、河川、樋門、水門、雨水施設等の災害復旧対策に関すること 6. 本部対策室各班の応援に関すること
	用 地 管 理 班 【用地管理課】	1. 部内各班の応援に関すること
	道 路 維 持 班 【道路維持課】	1. 道路等の維持管理及び復旧工事に関すること 2. 交通規制の措置に関すること 3. 労務及び資機材の調達、管理に関すること 4. 部内各班の応援に関すること
	建 築 住 宅 班 【建築住宅課】	1. 応急仮設住宅建設の決定に関すること 2. 応急仮設住宅建設の入居・管理に関すること 3. 住宅の応急修理の実施の決定に関すること 4. 被災者への市営住宅の提供に関すること 5. 応急仮設住宅建設地の選定に関すること 6. 応急仮設住宅建設の実施に関すること 7. 住宅関係の障害物の除去に関すること 8. 住宅の応急修理の実施に関すること 9. 修理対象住宅の選定に関すること
都 市	都 市 計 画 班 【都市計画課】	1. 部の庶務に関すること 2. 所属部員の招集に関すること 3. 部内事務の連絡調整に関すること

部名	班名 課名	分 掌 事 務
整備 対策 部	公園緑地班 【公園緑地課】	1. 所管施設の災害復旧対策に関すること
	区画整理班 【区画整理課】	1. 所管施設の災害復旧対策に関すること
	市街地整備班 【市街地整備課】	1. 所管施設の災害復旧対策に関すること
	建築行政班 【建築行政課】	1. 被災復興住宅融資の適用指導に関すること 2. 建築物の災害復旧対策指導に関すること 3. 被災建築物応急危険度判定に関すること
	開発審査班 【開発審査課】	1. 被災宅地危険度判定に関すること
	景観班 【景観課】	1. 部内各班の応援に関すること
教育 対策 部	教委企画総務班 【教委企画総務課】	1. 部の庶務に関すること 2. 所属部員の招集に関すること 3. 部内事務の連絡調整に関すること 4. 被災者に対する物資配付に関すること 5. 本部対策室各班の応援に関すること
	学校施設班 【学校施設課】	1. 所管施設の災害復旧対策に関すること 2. 被災者に対する物資配付に関すること
	学校教育班 【学校教育課】	1. 所管施設の災害復旧対策に関すること 2. 被災者に対する物資配付に関すること 3. 被災児童・生徒の教育に関すること
	教育情報研修センター班 【教育情報研修センター】	1. 学校情報機器類の災害復旧対策に関すること 2. 教育情報ネットワークの災害復旧対策に関すること
	生涯学習班 【生涯学習課】	1. 災害時における民間団体の活用に関すること 2. 所管施設の災害復旧対策に関すること 3. 各種団体への災害奉仕協力要請に関すること
	保健給食班 【保健給食課】	1. 災害時の学校給食に関すること 2. 被災者への炊き出しの計画に関すること
	文化財班 【文化財課】	1. 所管施設の災害復旧対策に関すること 2. 文化財の災害復旧対策に関すること
局議 対会 策事 部務	議会事務局班 【議会・総務課】 【議事調査課】	1. 部の庶務に関すること 2. 所属部員の招集に関すること 3. 議員との連絡調整に関すること
消 防 対 策 部	消防総務班 【消防総務課】	1. 部の庶務に関すること 2. 所属部員の招集に関すること 3. 消防関係機関の協力要請に関すること 4. 局庁舎の災害復旧対策に関すること
	警防班 【警防課】	1. 部内事務の連絡調整に関すること 2. 資材の掌握に関すること 3. 車両、舟艇、機械器具等の整備に関すること 4. 本部対策室各班の応援に関すること
	予防班 【予防課】	1. 部に属する情報の総括及び報告に関すること 2. 被害状況の記録に関すること 3. 危険物の保安に関すること
	指令班 【指令課】	1. 通信の運用及び確保に関すること

4. 組織等

【災害対策本部等】

部名	班名 課名	分 掌 事 務
	北 消 防 署 班 南 消 防 署 班 【北署・南署】 消 防 団 班 【消 防 団】	1. 行方不明者の捜索及び収容に関すること 2. 応急給水の応援に関すること 3. 支部における連絡調整員の配置に関すること
上 下 水 道 対 策 部	上下水道総務班 【上下水道総務課】	1. 部の庶務に関すること 2. 所属部員の招集に関すること 3. 部内事務の連絡調整に関すること 4. 部対策室各班の応援に関すること 5. 局庁舎の災害復旧対策に関すること 6. 上下水道対策本部の設置に関すること 7. 上下水道対策本部用品の保管に関すること 8. 本部対策室各対策部連絡班への職員派遣に関すること 9. 関係機関への応援要請事務に関すること
	外 部 調 整 班 【財 務 課】	1. 応援受入れ計画・庶務に関すること 2. ボランティアの受入の庶務に関すること 3. 市民からの問合せ対応に関すること 4. 断水広報に関すること 5. 上下水道災害復旧対策の予算に関すること
	現 地 広 報 班 【料 金 課】	1. 断水広報に関すること 2. 市民からの問合せ対応に関すること 3. 部内各班の応援に関すること
	応 援 窓 口 班 【給排水設備課】	1. 重要施設状況収集・連絡に関すること 2. 応急給水応援隊、ボランティアの現地調整に関すること
	応 急 給 水 班 【水道整備課】	1. 上水道施設の被害状況の収集に関すること 2. 応急給水に関すること 3. 水道部の取りまとめに関すること
	水 道 管 路 班 【配水管理課】	1. 部内各班の応援に関すること 2. 上水道施設の災害復旧対策に関すること
	浄 水 場 班 【浄水課】	1. 所管施設の災害対策及び被害調査に関すること 2. 水質の試験に関すること
	営 業 所 対 策 班 【各営業所】	1. 所管施設の災害対策及び被害調査に関すること 2. 部内各班の応援に関すること
	下 水 管 路 班 【下水道整備課】	1. 下水道施設の被害状況収集に関すること 2. 所管施設の災害対策及び被害調査に関すること
	下 水 処 理 場 班 【下水道施設課】	1. 所管施設の災害対策及び被害調査に関すること

01 防災関係機関連絡先

宮崎市

機 関 名	所 在 地	電話番号
宮崎市災害対策本部	宮崎市橘通西1丁目1番1号	21-1889
宮崎市消防局	宮崎市和知川原1丁目64-2	27-1119
宮崎市上下水道局	宮崎市鶴島3丁目252	24-1212
宮崎市保健所	宮崎市宮崎駅東1丁目6-2	29-4111
佐土原総合支所	宮崎市佐土原町下田島20660	73-1111
田野総合支所	宮崎市田野町甲2818	86-1111
高岡総合支所	宮崎市高岡町内山2887	82-1111
清武総合支所	宮崎市清武町西新町1番地1	85-1111
赤江地域センター	宮崎市大字田吉5730番地3	51-4274 51-4275
木花地域センター	宮崎市大字熊野591番地	58-1111
青島地域センター	宮崎市青島西2丁目1番地	65-1231
住吉地域センター	宮崎市大字島之内7409番地1	39-1314
生目地域センター	宮崎市浮田3000-1	48-1111
北地域センター	宮崎市大字瓜生野3909番地40	41-1111 41-1821

宮崎県

機 関 名	所 在 地	電話番号
宮崎県災害対策本部	宮崎市橘通東2丁目10-1	26-7066
宮崎県危機管理局	宮崎市橘通東2丁目10-1	26-7064
中央福祉こどもセンター	宮崎市霧島1丁目1-2	26-1551
中部農林振興局	宮崎市橘通東1丁目9-10	26-7278
宮崎土木事務所	宮崎市橘通東1丁目9-10	26-7285
高岡土木事務所	宮崎市高岡町内山3100	82-1155
中部港湾事務所	宮崎市港1丁目18	24-6224

指定地方行政機関

機 関 名	所 在 地	電話番号
宮崎労働基準監督署	宮崎市丸島町1-15	29-6000
九州農政局宮崎県拠点	宮崎市老松2-3-17	24-2365
宮崎森林管理署	宮崎市柳丸町388-5	29-2311
九州地方整備局宮崎河川国道事務所	宮崎市大工2丁目39	24-8221
九州運輸局宮崎運輸支局	宮崎市大字本郷北方字鶴戸尾2735-3	51-3824
宮崎空港事務所	宮崎市大字赤江無番地	51-3223
宮崎地方气象台	宮崎市霧島5丁目1番4	25-4032
宮崎海上保安部	日南市油津4-12-1	0987-22-3021

4. 組織等

【防災関係機関等】

指定公共機関

機 関 名	所 在 地	電話番号
日本赤十字社宮崎県支部	宮崎市別府町3-1	22-4045
九州電力送配電株式会社宮崎配電事業所	宮崎市橘通西4丁目2-23	0120-986-704
日本放送協会宮崎放送局	宮崎市江平西2丁目2-15	32-8114
日本通運株式会社宮崎支店	宮崎市高千穂通2丁目6-18	22-2181
西日本電信電話株式会社宮崎支店	宮崎市広島1丁目5-3	78-3908
九州旅客鉄道株式会社宮崎支社	宮崎市東大淀2丁目60	51-5988

指定地方公共機関

機 関 名	所 在 地	電話番号
(株) 宮崎放送	宮崎市橘通西4丁目6-7	25-3111
宮崎ガス(株)	宮崎市阿波岐原町野間311-1	39-3911
(株) 宮崎日日新聞社	宮崎市高千穂通1丁目1-33	25-2371
宮崎交通(株)	宮崎市松山1丁目1-1	32-3917
宮崎運輸(株)	宮崎市高千穂通1丁目4-26	23-2321
(株) テレビ宮崎	宮崎市祇園2丁目78	31-5111
(株) エフエム宮崎	宮崎市祇園2丁目78	22-3344
宮崎県看護協会	宮崎市学園木花台西2丁目4-6	58-0622
宮崎市郡医師会	宮崎市大字有田1173番地	77-9100
宮崎ケーブルテレビ(株)	宮崎市祇園2丁目119	32-8585

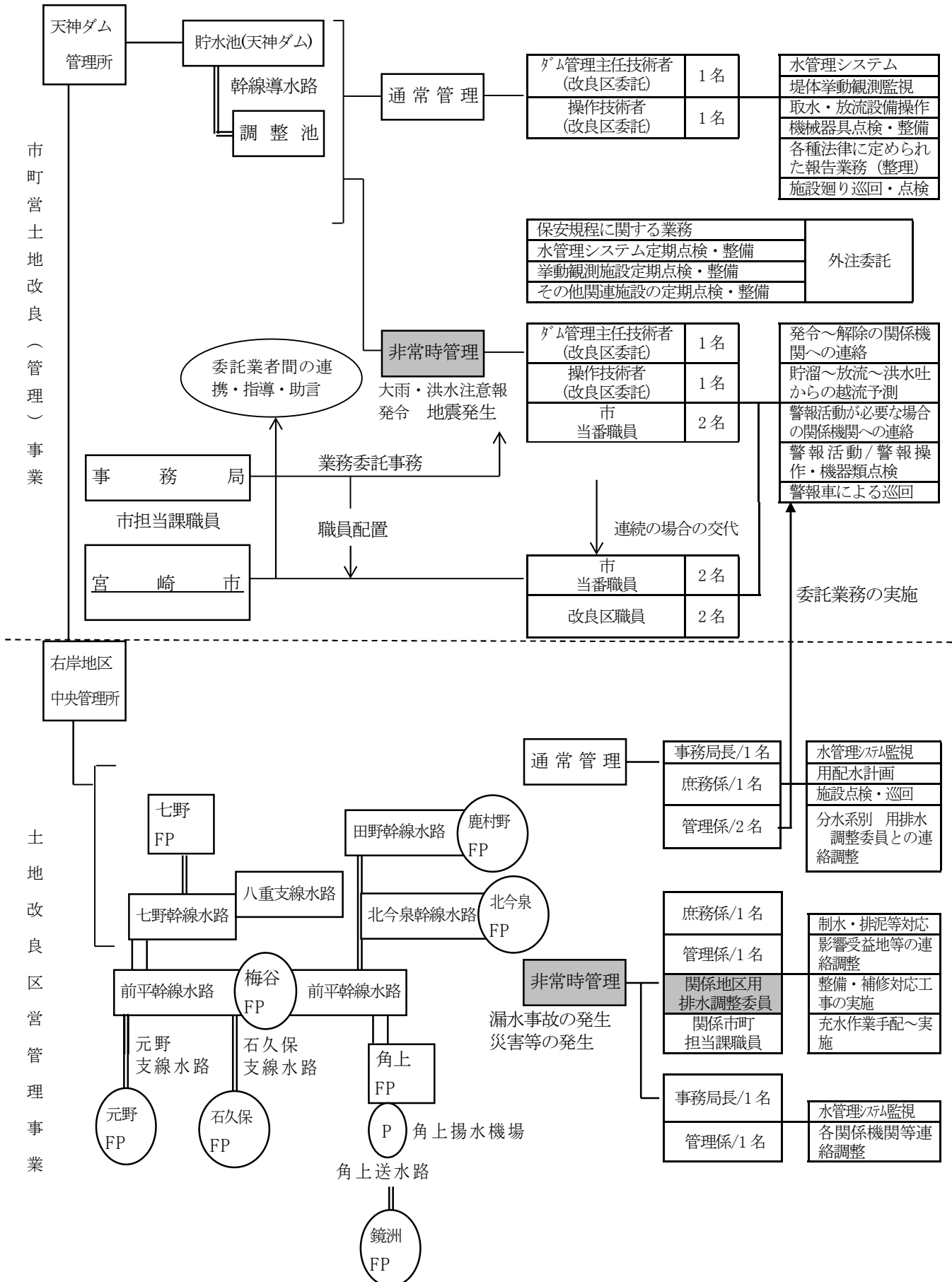
警察署

機 関 名	所 在 地	電話番号
宮崎北警察署	宮崎市錦本町4-8	27-0110
宮崎南警察署	宮崎市大字恒久878-1	50-0110
高岡警察署	宮崎市高岡町飯田4丁目1-4	82-4110

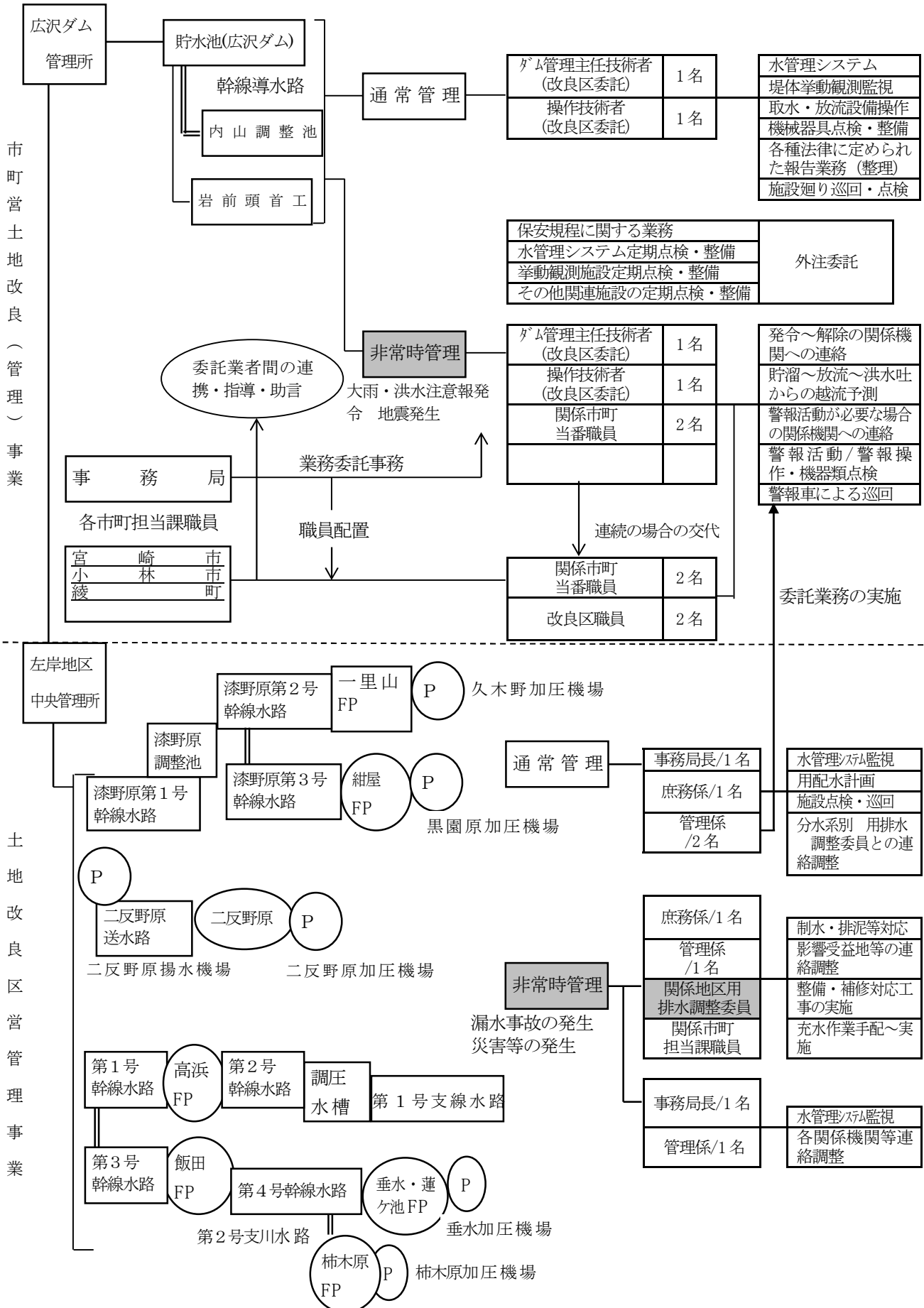
その他

機 関 名	所 在 地	電話番号
陸上自衛隊第43普通科連隊	都城市久保原町1街区12号	0986-23-3944
航空自衛隊新田原基地	児湯郡新富町大字新田19581	0983-35-1121
自衛隊宮崎地方協力本部	宮崎市東大淀2丁目1-39	53-2643
(株) 宮崎銀行	宮崎市橘通東4丁目3-5	27-3131
宮崎商工会議所	宮崎市錦町1-10 K I T E Nビル7階	22-2161

02 大淀川ダム管理体制図(天神ダム管理所)



03 大淀川ダム管理体制図(広沢ダム管理所)



01 自主防災組織等の育成強化に関する現況等

(1) 自主防災組織の結成状況

■自主防災組織の結成状況（旧宮崎市管内）

令和4年3月31日現在

	年度	結成数	全組織数	結成自治会	管内自治会	結成率
本庁	2	0	155	166	224	74.1%
	3	0	152	163	223	73.2%
赤江	2	0	45	45	53	84.9%
	3	2	45	45	52	86.5%
本郷	2	0	35	35	43	81.4%
	3	1	36	36	43	83.7%
木花	2	0	26	26	26	100.0%
	3	0	26	26	26	100.0%
青島	2	0	19	25	25	100.0%
	3	0	19	25	25	100.0%
住吉	2	0	55	55	56	98.2%
	3	0	55	55	56	98.2%
北	2	0	20	20	20	100.0%
	3	0	20	20	20	100.0%
生目	2	0	18	26	28	92.9%
	3	0	18	26	28	92.9%
合計	2	0	373	398	475	83.8%
	3	3	372	397	474	83.7%

■自主防災組織の結成状況（旧4町管内）

令和4年3月31日現在

	年度	結成数	全組織数	結成自治会	管内自治会	結成率
佐土原	2	0	84	91	101	90.1%
	3	0	84	91	100	91.0%
田野	2	0	66	66	67	98.5%
	3	0	66	66	67	98.5%
高岡	2	0	41	42	44	95.5%
	3	0	40	41	44	95.5%
清武	2	0	39	39	39	100.0%
	2	0	39	39	40	100.0%

■自主防災組織の結成状況（全体）

令和4年3月31日現在

	年度	結成数	全組織数	結成自治会	管内自治会	結成率
全体	2	0	603	636	726	87.6%
	3	3	600	633	724	87.4%

4. 組織等
【自主防災組織】

(2) 1組織あたりに助成する防災資機材

■ 1組織あたりに助成する防災資機材

	品 名	数量
1	資機材倉庫	1
2	担架	1
3	発電機	1
4	投光器	1
5	コードリール	1
6	燃料携行缶	1
7	強力ハロゲンライト	2
8	ハンドマイク	2
9	ヘルメット	10
10	消火器	3
11	折りたたみ式リヤカー	1
12	三脚	1

02 自主防災組織の結成自治会等

(1/4)

令和4年3月末現在

地区名	No.	名称	地区名	No.	名称	地区名	No.	名称
中央東	1	橋通2丁目	大宮	16	花ヶ島ニュータウン	檜	32	南窪
中央東	2	橋通4・5丁目	大宮	17	北花ヶ島団地	檜	33	ニュータウン南窪
中央東	3	東雲・丸島	大宮	18	村角町	檜	34	宮下
中央東	4	江平三	大宮	19	自由ヶ丘団地	檜	35	高洲二区
中央東	5	錦町	大宮	20	火切塚	檜	36	檜団地
中央東	6	青葉町	大宮	21	波島第一	大淀	1	太田北
中央東	7	宮崎駅前地区	大宮	22	波島第2	大淀	2	太田南
中央東	8	宮田区	大宮	23	波島第3	大淀	3	中村
中央東	9	堀川東部	大宮	24	波島第4	大淀	4	淀川
中央東	10	瀬頭	大宮	25	大島町平原	大淀	5	南町
中央東	11	吾妻町	大宮	26	大島町原	大淀	6	京塚
中央東	12	松山	大宮	27	大島町笹原	大淀	7	谷川
中央東	13	川原町	大宮	28	大将堀	大淀	8	福島町
中央東	14	柳丸	大宮	29	神宮駅東団地	大淀	9	大坪第二
中央東	15	エル柳丸	大宮	30	東花ヶ島	大淀	10	大坪南
中央東	16	江平権現団地	大宮	31	雁ヶ音中央団地	大淀	11	大坪団地
中央西	1	船塚町	大宮	32	雁ヶ音西	大淀	12	江南団地
中央西	2	船塚南	大宮	33	雁ヶ音花ヶ崎団地	大淀	13	県住江南団地
中央西	3	原町	大宮	34	雁ヶ音北	大淀	14	江南ハイツ
中央西	4	清水地区	大宮	35	雁ヶ音東団地	大淀	15	源藤
中央西	5	和知川原一区	大宮	36	平和が丘若竹	大淀	16	古城
中央西	6	和知川原2区	大宮	37	桜町	大淀	17	山内
中央西	7	和知川原三区	檜	1	出来島町	大淀	18	山ノ城
中央西	8	サーパス中津瀬	檜	2	高洲町	大淀	19	時雨
中央西	9	霧島	檜	3	潮見町	大淀	20	北川内
中央西	10	祇園	檜	4	中西	大淀	21	花山手
中央西	11	大橋	檜	5	小戸町	大淀	22	薫る坂
中央西	12	大橋3丁目	檜	6	小戸町二区	大淀	23	ヴェルデクス大淀河畔
中央西	13	GH船塚	檜	7	大王	大塚	1	りんどうヶ丘
小戸	1	鶴島	檜	8	曾師北	大塚	2	宝塚ニュータウン
小戸	2	西高松	檜	9	一の宮	大塚	3	大淀台団地
小戸	3	大工	檜	10	一の宮住宅	大塚	4	大塚町上区
小戸	4	末元	檜	11	中原	大塚	5	大塚町中区
小戸	5	末広町	檜	12	中原南団地	大塚	6	大塚町下区
小戸	6	恵比寿	檜	13	今村	大塚	7	大塚町南区
小戸	7	高松通2	檜	14	神原町	大塚	8	大塚C団地
小戸	8	千草町	檜	15	寺ノ下	大塚台	1	大塚台東1丁目
小戸	9	青空商店会	檜	16	北中	大塚台	2	大塚台東2丁目
大宮	1	下北方町東	檜	17	西中	大塚台	3	大塚台西1丁目
大宮	2	下北方町西	檜	18	大町	大塚台	4	大塚台西2丁目
大宮	3	下北方町南	檜	19	宮脇鉄道	大塚台	5	大塚台西3丁目
大宮	4	神宮西	檜	20	平塚	大塚台	6	大塚台市営住宅
大宮	5	神宮町	檜	21	平塚東	大塚台	7	大塚台県営住宅
大宮	6	神宮東	檜	22	平塚団地	大塚台	8	セラヴィ大塚台
大宮	7	神宮北	檜	23	引土	生目台	1	生目台東団地
大宮	8	ダイヤハレス神宮の杜	檜	24	吉村浮之城	生目台	2	生目台団地市営住宅
大宮	9	池内地区	檜	25	浮城町	生目台	3	県営住宅生目台東団地
大宮	10	南方町	檜	26	えだばる	生目台	4	県営住宅生目台西団地
大宮	11	平和が丘	檜	27	新檜	生目台	5	生目台西団地
大宮	12	池内団地	檜	28	新別府	生目台	6	生目台北団地
大宮	13	幸福寺	檜	29	阿波岐原町	生目台	7	生目台县共済住宅
大宮	14	花ヶ島	檜	30	阿波岐原町前浜			
大宮	15	花ヶ島町観音免	檜	31	山崎			

4. 組織等
【自主防災組織】

(2/4)

地区名	No.	名称	地区名	No.	名称	地区名	No.	名称
小松台	1	小松台ハイランド	本郷	3	山崎台グリーンハイツ	木花	21	学園北1
小松台	2	小松もりした	本郷	4	津和田	木花	22	学園南1南
小松台	3	公務員住宅小松宿舎	本郷	5	池田	木花	23	学園木花台北3丁目
小松台	4	小松台北町	本郷	6	上池田	木花	24	プレッ学園木花台
小松台	5	桜ヶ丘	本郷	7	グリーンヒル本郷	木花	25	宮ヶ田瀬
小松台	6	小松台ピュアタウン	本郷	8	西山崎	木花	26	学園木花台桜二
小松台	7	小松台南	本郷	9	東山崎	青島・内海	1	青島1区
赤江	1	北新町	本郷	10	南ヶ丘	青島・内海	2	青島2区
赤江	2	南新町	本郷	11	高次団地	青島・内海	3	青島3区
赤江	3	曾井	本郷	12	大倉団地	青島・内海	4	青島4区
赤江	4	横町	本郷	13	本郷西	青島・内海	5	青島5区
赤江	5	働馬寄	本郷	14	みどりヶ丘団地	青島・内海	6	青島6区
赤江	6	原池	本郷	15	寺ヶ迫	青島・内海	7	青島7区
赤江	7	新原池田	本郷	16	希望ヶ丘	青島・内海	8	青島8区
赤江	8	中恒久	本郷	17	希望ヶ丘東	青島・内海	9	青島9区
赤江	9	下恒久	本郷	18	西希望ヶ丘	青島・内海	10	青島10区
赤江	10	南恒久	本郷	19	希望ヶ丘ニュータウン	青島・内海	11	青島11区
赤江	11	吉永	本郷	20	希望ヶ丘南	青島・内海	12	青島12区
赤江	12	上城ヶ崎	本郷	21	はまゆう団地	青島・内海	13	青島13区
赤江	13	中城ヶ崎	本郷	22	市住希望ヶ丘団地	青島・内海	14	青島14区
赤江	14	下城ヶ崎	本郷	23	まなび野	青島・内海	15	青島15区
赤江	15	宝泉町	本郷	24	岩切	青島・内海	16	青島16区
赤江	16	橋之元	本郷	25	城ノ下	青島・内海	17	青島17区
赤江	17	企業局恒久	本郷	26	空港苑	青島・内海	18	青島18区
赤江	18	津屋原	本郷	27	本郷南団地	青島・内海	19	青島19区
赤江	19	中の又	本郷	28	松崎	青島・内海	20	青島20区
赤江	20	古川	本郷	29	上南方	青島・内海	21	青島21区
赤江	21	姥ヶ島	本郷	30	下南方	青島・内海	22	青島22区
赤江	22	緑松北	本郷	31	立和原団地	青島・内海	23	青島23区
赤江	23	緑松	本郷	32	郡司分	青島・内海	24	青島24区
赤江	24	緑ヶ丘	本郷	33	国富が丘	青島・内海	25	青島西区
赤江	25	赤江東苑	本郷	34	四季ヶ丘団地	住吉	1	青水
赤江	26	ひえだ第一苑	本郷	35	東宮花の森一丁目	住吉	2	蓮ヶ池
赤江	27	飛江田	本郷	36	花の森	住吉	3	元村
赤江	28	田吉	木花	1	鏡洲上	住吉	4	県住花ヶ島団地
赤江	29	下鶴	木花	2	鏡洲下	住吉	5	祝田
赤江	30	赤江	木花	3	赤木九平	住吉	6	みずほ団地
赤江	31	恒久柳籠	木花	4	加江田1区	住吉	7	中平
赤江	32	空港南	木花	5	加江田2区	住吉	8	前田団地
赤江	33	浜畑	木花	6	加江田3区	住吉	9	県営花ヶ島東団地
赤江	34	月見ヶ丘東	木花	7	学園桜1	住吉	10	蓮ヶ池団地
赤江	35	月見ヶ丘西	木花	8	下原	住吉	11	雀塚
赤江	36	月見ヶ丘南	木花	9	木崎上	住吉	12	東蔭平
赤江	37	月見ヶ丘北	木花	10	木崎下	住吉	13	グリーン苑
赤江	38	月見ヶ丘中2丁目	木花	11	島山	住吉	14	西蔭平
赤江	39	月見ヶ丘中4区	木花	12	熊野区	住吉	15	日平
赤江	40	月見ヶ丘第6区	木花	13	今江区	住吉	16	宮田
赤江	41	月見ヶ丘第8区	木花	14	木花区	住吉	17	麦田団地
赤江	42	レイクサイド月見ヶ丘	木花	15	学園県住	住吉	18	新名爪コスモス団地
赤江	43	あさひヶ丘ニュータウン	木花	16	学園木花台南3丁目	住吉	19	テル新名爪
赤江	44	南飛鳥	木花	17	市営住宅学園木花台	住吉	20	麓
赤江	45	宮崎タイセイハイツ	木花	18	学園北2	住吉	21	羽佐間
本郷	1	境田	木花	19	学園南2	住吉	22	中島
本郷	2	本郷北方グリーンタウン	木花	20	学園南1北	住吉	23	神向

(3/4)

地区名	No.	名称	地区名	No.	名称	地区名	No.	名称
住吉	24	極楽寺	生目	22	上小松南	佐土原	29	岩見堂
住吉	25	畑	生目	23	青葉台	佐土原	30	信成町
住吉	26	次郎ヶ別府	生目	24	友愛	佐土原	31	下村
住吉	27	千丈久美原	生目	25	新松橋	佐土原	32	平等寺
住吉	28	永池	生目	26	生目心町	佐土原	33	下浦下
住吉	29	ニュータウン住吉	北	1	上北方	佐土原	34	下浦上
住吉	30	小保下住宅	北	2	柏田	佐土原	35	上浦下
住吉	31	小保下	北	3	野首竹原田	佐土原	36	船野
住吉	32	境下	北	4	千代ヶ崎	佐土原	37	テクノビレッジ
住吉	33	四本松	北	5	上村	佐土原	38	大炊田
住吉	34	住吉北団地	北	6	上野	佐土原	39	南松小路
住吉	35	鷺取	北	7	大瀬町	佐土原	40	東町
住吉	36	楠ヶ別府	北	8	柿木原	佐土原	41	上町
住吉	37	北部	北	9	平松	佐土原	42	旭町
住吉	38	南部	北	10	浦田	佐土原	43	光ヶ丘
住吉	39	金吹山	北	11	上畑	佐土原	44	広瀬台
住吉	40	本宿	北	12	下畑	佐土原	45	ひろせ台
住吉	41	中小路	北	13	新町	佐土原	46	仲町
住吉	42	宮本	北	14	糸原	佐土原	47	新町
住吉	43	宿森	北	15	柳瀬	佐土原	48	熊牟田
住吉	44	下之園	北	16	金崎	佐土原	49	竹ヶ島
住吉	45	西土中方	北	17	堤内	佐土原	50	明神山
住吉	46	東土中方	北	18	吉野	佐土原	51	前牟田
住吉	47	野入	北	19	六反田	佐土原	52	浜松
住吉	48	住吉団地	北	20	倉岡ニュータウン	佐土原	53	東下山
住吉	49	井手下一区	佐土原	1	上江	佐土原	54	西下山
住吉	50	井手下2区	佐土原	2	佐賀利	佐土原	55	南片瀬原
住吉	51	湘桜台	佐土原	3	田島	佐土原	56	仲片瀬原
住吉	52	ひばり野	佐土原	4	仲間原	佐土原	57	西片瀬原
住吉	53	フラワーマンション花ヶ島	佐土原	5	巨田	佐土原	58	片瀬原
住吉	54	サン新名爪	佐土原	6	堤	佐土原	59	原口
住吉	55	湘桜台ニュータウン	佐土原	7	西春田	佐土原	60	永田一区
生目	1	浮田東	佐土原	8	東春田	佐土原	61	永田二区
生目	2	浮田西	佐土原	9	西十一区	佐土原	62	天神
生目	3	生目上	佐土原	10	西十二区	佐土原	63	田ノ上
生目	4	生目下	佐土原	11	中十	佐土原	64	徳ヶ淵
生目	5	細江上	佐土原	12	東十	佐土原	65	福島
生目	6	細江下	佐土原	13	新城	佐土原	66	元村
生目	7	椎屋形	佐土原	14	田中区	佐土原	67	二ツ立
生目	8	たぶの木	佐土原	15	追手	佐土原	68	宮本
生目	9	長嶺	佐土原	16	西野久尾	佐土原	69	原
生目	10	上富吉	佐土原	17	久保土	佐土原	70	奈良木
生目	11	中富吉	佐土原	18	本町	佐土原	71	平松地区
生目	12	下富吉	佐土原	19	万十	佐土原	72	梅野地区
生目	13	柏原前平	佐土原	20	下八蚊	佐土原	73	北松小路
生目	14	柏原後迫	佐土原	21	新五上	佐土原	74	久谷
生目	15	有田西	佐土原	22	北伊倉	佐土原	75	春日台
生目	16	有田東	佐土原	23	新宮	佐土原	76	尾原地区
生目	17	上跡江	佐土原	24	年居	佐土原	77	平小牧
生目	18	下跡江	佐土原	25	黒田	佐土原	78	成枝
生目	19	下小松西	佐土原	26	新木	佐土原	79	馬場
生目	20	下小松東	佐土原	27	津倉	佐土原	80	浮橋地区
生目	21	上小松北	佐土原	28	江原	佐土原	81	岡地区

4. 組織等
【自主防災組織】

(4/4)

地区名	No.	名称	地区名	No.	名称	地区名	No.	名称
佐土原	82	北菌地区	田野	44	下桜町	高岡	31	田中
佐土原	83	亀田地区	田野	45	西桜町	高岡	32	押田
佐土原	84	小牧台一区	田野	46	西桜団地	高岡	33	深水
佐土原	85	小牧台2区	田野	47	東桜町	高岡	34	田之平
佐土原	86	小牧台3区	田野	48	木材町	高岡	35	瀬越
佐土原	87	光陽台1区	田野	49	木材町団地	高岡	36	久木野
佐土原	88	光陽台2区	田野	50	向町	高岡	37	小田元
佐土原	89	光陽台3区	田野	51	光町	高岡	38	片前
佐土原	90	久峰	田野	52	光町団地	高岡	39	去川
佐土原	91	東小牧	田野	53	公園台	高岡	40	和石
田野	1	今村	田野	54	上屋敷	高岡	41	内之八重
田野	2	コスモ	田野	55	下屋敷	清武	1	上加納
田野	3	船ヶ山	田野	56	仮屋原	清武	2	上中野
田野	4	さくら台	田野	57	白砂ヶ尾	清武	3	かのう台
田野	5	ニツ山	田野	58	三角寺	清武	4	下中野
田野	6	中尾	田野	59	法光坊	清武	5	南加納
田野	7	石久保	田野	60	上鷲瀬	清武	6	第2池田台
田野	8	山住ニュータウン	田野	61	下鷲瀬	清武	7	加納ヶ丘
田野	9	梅谷	田野	62	堀口	清武	8	下加納
田野	10	下井倉	田野	63	灰ヶ野	清武	9	第3池田台
田野	11	上井倉	田野	64	鹿村野	清武	10	ニュータウン飛鳥
田野	12	上井倉団地	田野	65	県光団地	清武	11	ニュー池田台
田野	13	北寺町	田野	66	ニツ山団地	清武	12	グリーン池田台
田野	14	南寺町	高岡	1	飯田	清武	13	桜淵
田野	15	中渡瀬	高岡	2	丸山	清武	14	黒北
田野	16	仏堂園	高岡	3	東区	清武	15	庵屋
田野	17	新村	高岡	4	井上	清武	16	船引
田野	18	尾脇	高岡	5	町	清武	17	正手
田野	19	あおき台	高岡	6	中村	清武	18	西新町
田野	20	倉谷	高岡	7	五区	清武	19	尾平
田野	21	築地原	高岡	8	西区	清武	20	沓掛
田野	22	楠原	高岡	9	川原田	清武	21	くっかけ台
田野	23	黒草	高岡	10	赤谷	清武	22	上大久保
田野	24	元野	高岡	11	高浜	清武	23	下大久保
田野	25	片井野	高岡	12	楠見	清武	24	谷ノ口
田野	26	麓	高岡	13	粟野	清武	25	松ノ木田
田野	27	七野	高岡	14	サンコーホラス粟野	清武	26	岡
田野	28	塩水	高岡	15	中山	清武	27	下今泉
田野	29	八重	高岡	16	花見	清武	28	上今泉
田野	30	野崎	高岡	17	城ヶ峰	清武	29	丸目
田野	31	松山	高岡	18	小山田	清武	30	石坂
田野	32	上ノ原	高岡	19	麓	清武	31	松叶
田野	33	合又	高岡	20	上倉	清武	32	永山
田野	34	上学ノ木	高岡	21	祇園台	清武	33	黒坂
田野	35	下学ノ木	高岡	22	下倉	清武	34	永田
田野	36	南原団地	高岡	23	宮水流	清武	35	上木原
田野	37	稲荷町	高岡	24	的野	清武	36	中木原
田野	38	仲町	高岡	25	柞木橋	清武	37	下木原
田野	39	本町	高岡	26	上新田	清武	38	新町
田野	40	中原	高岡	27	下新田	清武	39	楠木丸団地
田野	41	明神原	高岡	28	原田			
田野	42	上桜町	高岡	29	南城寺			
田野	43	朝日町	高岡	30	板ヶ八重			
								合計 634組織