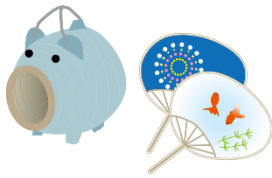


あおっこ・うみっこ

青島地区交流センター

☎ : 55-4030
〒889-2163
青島西2丁目1番地



みなさんこんにちは！

「梅雨」の季節があつという間におわりました。

あつい夏になって汗をたくさんかくので、タオルを持ってきてください。
水分をしっかりとって、元気よくあそびましょう。

たなばた ねが
七夕かざり・願いごとをかざろう！

しちがつなのか たなばた
7月7日は七夕だよ

わたし ねん いちどあ ひ
私 たちが1年に一度会える日よ



おりひめ

7月1日(土)～7月6日(水)

今年はどんなことをお願いするかな？

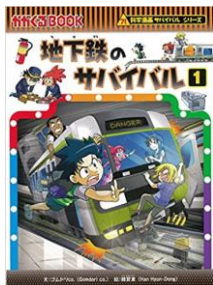
願いごとをかいて笹の葉にかざろう！

好きな形のかざりもぜひ作ってみてね。



ひこぼし

あたら ほん とど
新しい本が 届きました！



ウクライナの
むかしばなし



としょじつ つか
図書室で使ってね

みやざきしりつとしょかん りよう か
宮崎市立図書館の利用カードがあれば借りられます。

うらもみてね！「なぞなぞ」だよ！

～～なぞなぞ～～

VOL 4

1 ^{おとうと ふた} 弟 に二つあって、^{いもうと ひと} 妹 に一つしかないものは、^{なん} 何でしょう？



こたえ()

2 ^{あおしま} 青島のおとなのカエルは「けろけろ」、^{うちうみ} 内海のおとなのカエルは「けろけろけろ」となきます。では、^{あおしま うちうみ こ} 青島と内海の子どものカエルは ^{なん} 何となくでしょう？

こたえ()



3 ライオンが、3mのくさいにつながられています。そのライオンは、^{なん} 何mまでの草を ^{くさ た} 食べることができるでしょう？



こたえ()

4 ^{うんてんしゅ} タクシーの運転手さんが、^{どうろ はんたいむ はし} 道路を反対向きに走っています。でも、^{なに い} おまわりさんは、何も言いません！どうしたのでしょうか？

こたえ()



いくつとけたかな？

^{こた} 答えあわせは ^{こうりゅう} 交流センターで！！