

～ おおむね65歳以上の方の総合相談窓口 ～



# 佐土原地区

## 地域包括支援センターです！

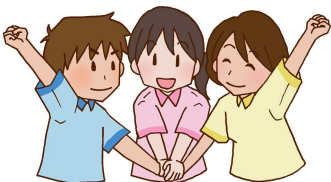
足が弱くなってきた。  
運動して元気になりたい  
けど、どうしたらいいの？

地区で介護予防の  
取り組みをしたいな・・・



これって悪徳商法？  
どうしたらいいのかな・・・

物忘れがひどくなって  
きて困っている。  
どうしたらいいの？



介護・福祉・健康に関する心配事がございましたら、お気軽にご相談ください。  
主任介護支援専門員、保健師、社会福祉士等の専門職がチームで相談対応いたします。



住所：宮崎市佐土原町下田島20660番地3

佐土原町社会福祉センター（佐土原総合支所西隣）

電話：0985-48-7007