



今回のテーマは・・・

「歯と口の中の様子を知らろう」

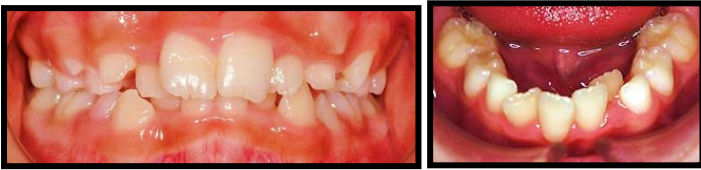
です！

お子さんのお口の中をよく観察しましょう！

むし歯だけでなく、歯肉や頬、唇、粘膜などの異常も観察しましょう。

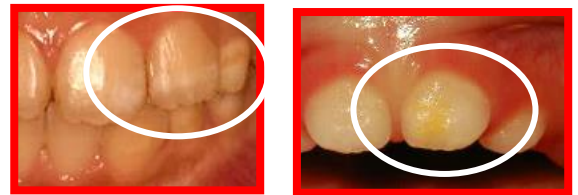
そうせい
叢生

歯が並びきらず、重なりあって混雑している状態です。
歯ブラシだけでは掃除しにくいので、フロスなどを使って
仕上げ磨きをしましょう。



エナメル質形成不全(EH)

歯の表面を形成するエナメル質が、
なんらかの原因で十分に形成されなかった状態です。
歯の表面にくぼみがあったり、歯の色や濃さが
違う部分があったりします。
健康な歯に比べてむし歯になりやすいです。

ゆごうし
癒合歯

2本の歯がくっついて生えてきた歯です。
歯の境目がむし歯になりやすいので注意しましょう。



しょうしんしょうたい

上唇小帯異常

乳幼児期には比較的太く、発育につれて次第に細く薄く
上に上がっていくことが多いと言われています。
歯ブラシが当たると痛いので注意して磨きましょう。

しょうひしんじゅ
上皮真珠

歯の生える前の赤ちゃんによくみられる小さな白い球形の
かたまりで、クリーム状の柔らかいものです。
自然に破れたり、脱落して消えたりしますので治療の
必要はありません。



歯やお口の中には様々な異常が
見られることがあります。
日々、お口の中を観察し
歯科医院で定期健診を受けましょう！



☆☆今月のピックアップ☆☆



歯とお口の健康相談



宮崎市では、歯科医師による歯科健診・相談や歯科衛生士による歯磨き指導などを行っています。

- <対象者> 年齢問わず、市内在住の人
<場所> 宮崎市保健所
<料金> 無料
<内容> 歯科健診・相談
歯磨き指導

* 唾液のpHテスト



お口のことなら何でもご相談ください！！

相談日のご確認やご予約は ☎29-5286 まで！

