

令和4年10月1日現在

# 宮崎市の人口

令和4年

宮崎市



## 利用される方へ

- 1 この「宮崎市の人口」は、宮崎市の人口に関する基礎的統計資料を収録し、市勢の現況と推移を紹介したものです。
- 2 人口及び世帯数は、5年ごとに実施される国勢調査の結果を基礎として住民基本台帳法の規定に基づき、毎月届出のあった出生、死亡、転入、転出の数を集計して推計しています。
- 3 本書は、令和2年国勢調査の結果を基に、毎年10月1日現在の人口等を掲載しており、人口動態については、各年、前年10月1日から当年9月30日の期間で集計しています。

※人口動態とは、出生、死亡、転入、転出による人口の変化をみたもの

- 4 数字が単位に満たないものは四捨五入を原則としているため、総数と内訳の合計が一致しない場合があります。
- 5 統計表中の符号の用法は次のとおりです。
  - 「―」 皆無又は該当事実のないもの
  - 「…」 事実不詳又は資料のないもの
  - 「0」 該当数を四捨五入した結果単位に満たないもの
  - 「△」 減少又は負数

- 6 人口等の統計情報については、インターネットホームページにて、最新データを紹介しています。

アクセス先 <https://www.city.miyazaki.miyazaki.jp>

宮崎市ホームページ>市政情報>統計・情報公開

- 7 本書に収録した統計資料についての照会は、下記までご連絡ください。

宮崎市総務部情報政策課統計係

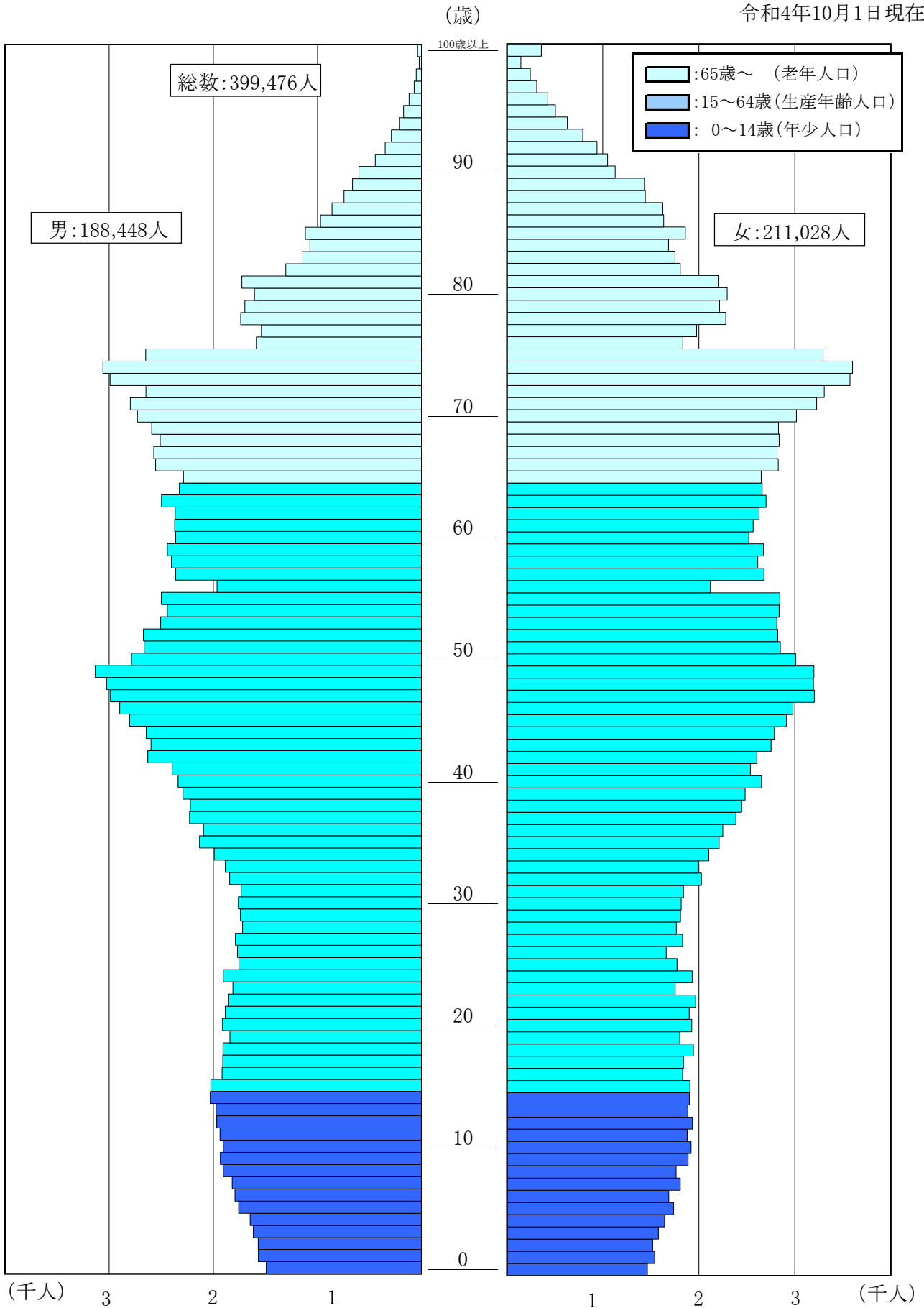
☎(0985)21-1713

# 目 次

年齢、男女別人口（人口ピラミッド）	1
I 宮崎市の人口（解説）	
1 人口	2
2 世帯数	3
3 人口動態	4
4 年齢別社会動態	5
5 年齢別（3区分）人口	5
6 地区別の状況	6
7 管内別の人口動態	7
付録. 人口、世帯数の推移（平成元年～）	8
II 統計表	
表-1 人口の推移	10
表-2 人口の動態	12
表-3 管内別増減人口（令和元年～令和4年）及び人口動態（令和4年）	14
表-4 管内別面積及び世帯数と人口	14
表-5 年齢別（5歳階級）人口動態（令和3年10月1日～令和4年9月30日）	15
表-6 年齢別人口	16
表-7 町・丁・大字別世帯数及び人口	19
付録1 宮崎市地域図（地域自治区）	29
付録2 宮崎市地域図（管内）	30

# 年齢、男女別人口(人口ピラミッド)

令和4年10月1日現在



# I 宮崎市の人口(解説)

## 1. 人口

令和4年10月1日現在の人口は、399,476人で前年に比べ1,299人の減少で、増減率は0.3%の減であった。

人口を男女別にみると、男が188,448人で前年に比べ622人(0.33%)の減少、女が211,028人で前年に比べ677人(0.32%)の減少であった。

また、男が女に比べ22,580人少なく、人口性比(女100人に対する男の数)は89.3だった。

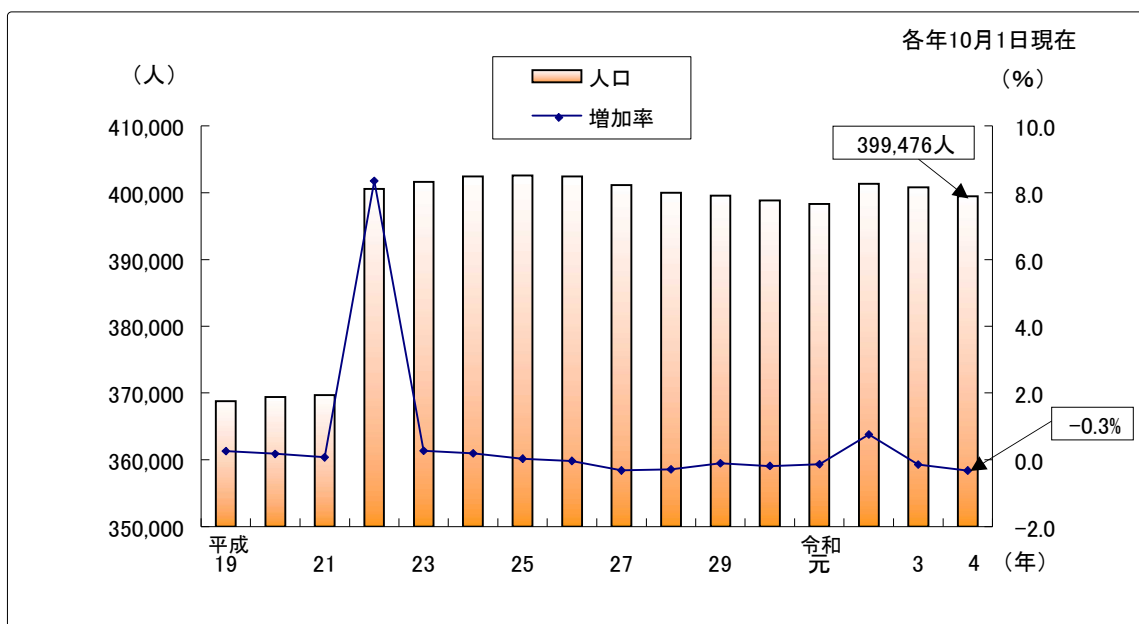
(参考:表1、図1)

表1 人口および世帯数の推移

年	世帯数	人 口					性比 (女=100)	1世帯 当たり 人員
		総数	男	女	増減数	増減率 (%)		
昭和51年	77 136	240 000	114 491	125 509	5 653	2.4	91.2	3.11
52	78 995	246 390	117 790	128 600	6 390	2.7	91.6	3.12
53	81 227	252 578	120 822	131 756	6 188	2.5	91.7	3.11
54	84 003	259 159	124 064	135 095	6 581	2.6	91.8	3.09
55	91 283	264 855	126 924	137 931	5 696	2.2	92.0	2.90
56	93 419	268 783	128 725	140 058	3 928	1.5	91.9	2.88
57	95 376	272 316	130 294	142 022	3 533	1.3	91.7	2.86
58	96 901	274 918	131 526	143 392	2 602	1.0	91.7	2.84
59	98 468	277 840	132 640	145 200	2 922	1.1	91.3	2.82
60	97 434	279 114	132 618	146 496	1 274	0.5	90.5	2.86
61	98 910	281 526	133 376	148 150	2 412	0.9	90.0	2.85
62	100 173	283 541	134 288	149 253	2 015	0.7	90.0	2.83
63	101 399	285 427	134 884	150 543	1 886	0.7	89.6	2.81
平成元年	102 693	286 857	135 333	151 524	1 430	0.5	89.3	2.79
2	104 349	287 352	135 242	152 110	495	0.2	88.9	2.75
3	106 201	289 080	135 730	153 350	1 728	0.6	88.5	2.72
4	108 086	291 036	136 682	154 354	1 956	0.7	88.6	2.69
5	110 526	293 590	137 903	155 687	2 554	0.9	88.6	2.66
6	113 130	296 201	139 055	157 146	2 611	0.9	88.5	2.62
7	116 735	300 068	141 082	158 986	3 867	1.3	88.7	2.57
8	119 146	302 731	142 530	160 201	2 663	0.9	89.0	2.54
9	120 680	303 784	142 976	160 808	1 053	0.3	88.9	2.52
10	122 177	305 004	143 331	161 673	1 220	0.4	88.7	2.50
11	123 944	306 321	144 062	162 259	1 317	0.4	88.8	2.47
12	123 810	305 755	143 752	162 003	△ 566	△ 0.2	88.7	2.47
13	125 321	306 527	143 875	162 652	772	0.3	88.5	2.45
14	127 018	307 553	144 331	163 222	1 026	0.3	88.4	2.42
15	129 051	308 852	144 910	163 942	1 299	0.4	88.4	2.39
16	130 941	310 621	145 769	164 852	1 769	0.6	88.4	2.37
17	129 907	310 123	145 263	164 860	△ 498	△ 0.2	88.1	2.39
18	152 812	367 829	172 422	195 407	57 706	18.6	88.2	2.41
19	154 905	368 777	172 850	195 927	948	0.3	88.2	2.38
20	156 866	369 427	172 959	196 468	650	0.2	88.0	2.36
21	158 541	369 706	172 877	196 829	279	0.1	87.8	2.33
22	170 136	400 583	187 619	212 964	30 877	8.4	88.1	2.35
23	172 130	401 654	188 012	213 642	1 071	0.3	88.0	2.33
24	173 924	402 436	188 495	213 941	782	0.2	88.1	2.31
25	175 585	402 572	188 581	213 991	136	0.03	88.1	2.29
26	176 993	402 433	188 634	213 799	△ 139	△ 0.03	88.2	2.27
27	175 408	401 138	188 177	212 961	△ 1 295	△ 0.3	88.4	2.29
28	177 059	399 979	187 846	212 133	△ 1 159	△ 0.3	88.6	2.26
29	178 581	399 565	187 654	211 911	△ 414	△ 0.1	88.6	2.24
30	179 927	398 841	187 335	211 506	△ 724	△ 0.2	88.6	2.22
令和元年	181 569	398 307	187 162	211 145	△ 534	△ 0.1	88.6	2.19
2	184 237	401 339	189 342	211 997	3 032	0.8	89.3	2.18
3	185 812	400 775	189 070	211 705	△ 564	△ 0.1	89.3	2.16
<b>4</b>	<b>187 295</b>	<b>399 476</b>	<b>188 448</b>	<b>211 028</b>	<b>△ 1 299</b>	<b>△ 0.3</b>	<b>89.3</b>	<b>2.13</b>

注)平成18年に旧佐土原町・旧田野町・旧高岡町と合併、平成22年に旧清武町と合併

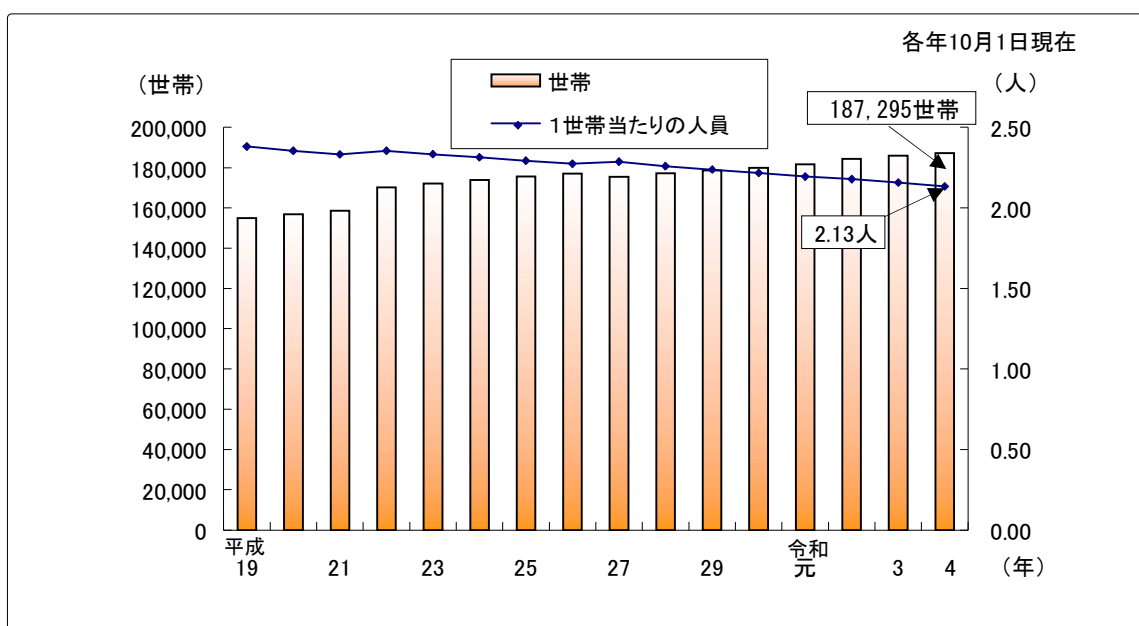
図1 人口と増加率の推移



## 2. 世帯数

世帯数は187,295世帯で前年に比べ1,483世帯、率にして0.8%増加している。  
 また、1世帯当たりの人員は2.13人で前年(2.16人)に比べ0.03人減少している。  
 (参考:表1、図2)

図2 世帯数と1世帯当たりの人員の推移



### 3. 人口動態

令和3年10月から令和4年9月の宮崎市の人口の年間増減数は、△1,299人(男622人、女677人の減)であった。

社会動態では、転入者数が13,594人、転出者数が13,203人で391人の増、自然動態では、出生数が2,974人、死亡者数が4,664人で1,690人の減、出生率は7.4‰であった。

(参考:表2、図3)

表2 人口動態の推移

各年 前年10月1日～当年9月30日

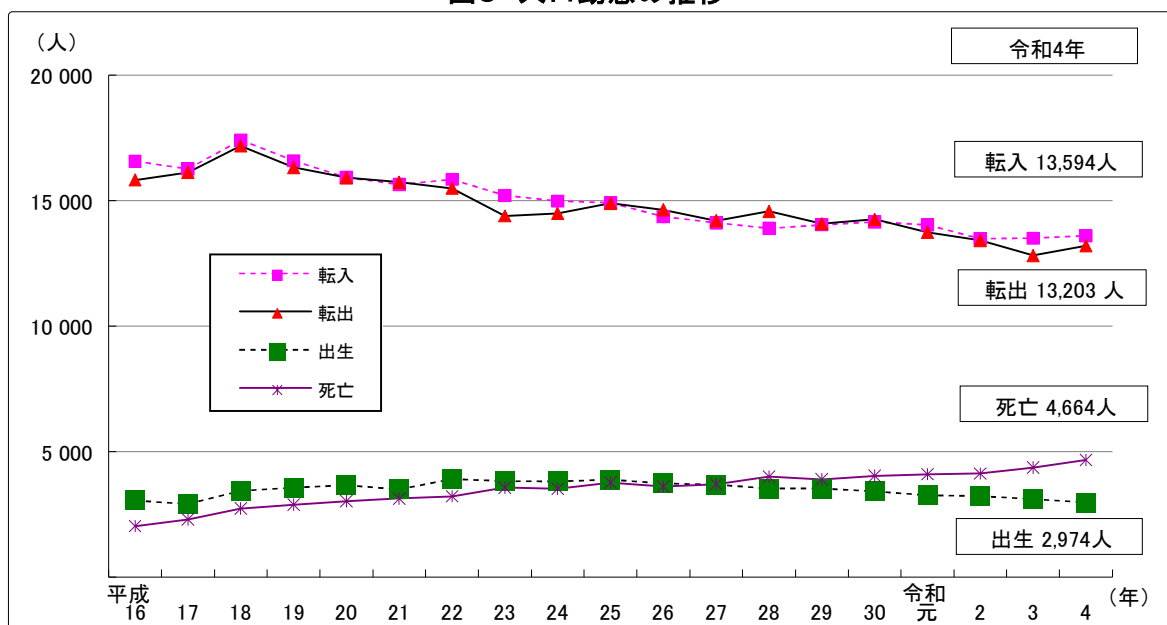
年	社会動態(人)			自然動態(人)			出生率(‰)
	転入	転出	社会増減数	出生	死亡	自然増減数	
平成16	16 571	15 821	750	3 051	2 032	1 019	9.8
17	16 265	16 125	140	2 911	2 295	616	9.4
18	17 407	17 178	229	3 437	2 734	703	9.3
19	16 587	16 318	269	3 561	2 882	679	9.7
20	15 923	15 910	13	3 664	3 027	637	9.9
21	15 644	15 735	△ 91	3 496	3 126	370	9.5
22	15 844	15 492	352	3 904	3 218	686	9.7
23	15 202	14 390	812	3 826	3 567	259	9.5
24	14 978	14 494	484	3 813	3 515	298	9.5
25	14 907	14 891	16	3 882	3 762	120	9.6
26	14 363	14 629	△ 266	3 734	3 607	127	9.3
27	14 112	14 197	△ 85	3 678	3 698	△ 20	9.2
28	13 892	14 571	△ 679	3 524	4 004	△ 480	8.8
29	14 037	14 081	△ 44	3 524	3 894	△ 370	8.8
30	14 147	14 252	△ 105	3 413	4 032	△ 619	8.6
令和元年	14 035	13 736	299	3 265	4 098	△ 833	8.2
2	13 482	13 408	74	3 224	4 123	△ 899	8.0
3	13 499	12 811	688	3 108	4 360	△ 1 252	7.8
<b>4</b>	<b>13 594</b>	<b>13 203</b>	<b>391</b>	<b>2 974</b>	<b>4 664</b>	<b>△ 1 690</b>	<b>7.4</b>

注1) 出生率=出生数/10月1日現在人口×1,000

注2) 社会動態は市内間移動を除く

注3) 平成18年に旧佐土原町・旧田野町・旧高岡町と合併、平成22年に旧清武町と合併

図3 人口動態の推移





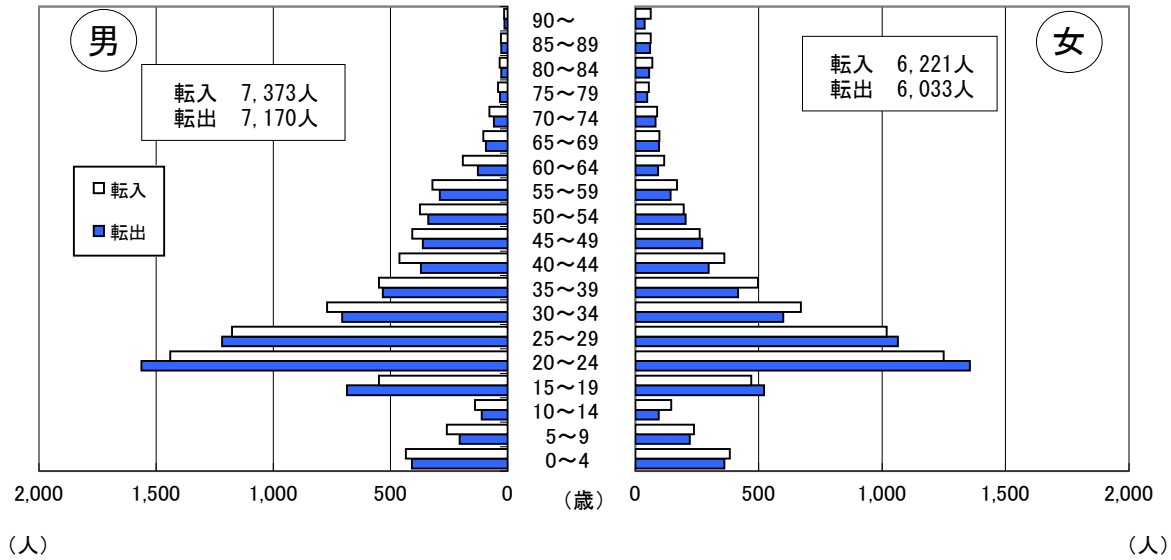
#### 4. 年齢別社会動態

令和3年10月1日から令和4年9月30日までの社会動態では、転入者数は13,594人（男7,373人、女6,221人）で、転出者数は13,203人（男7,170人、女6,033人）となり、社会動態は391人増（男203人増、女188人増）となっている。

これを年齢別にみると、男女ともに転出が転入を上回ったのは15歳～29歳だった。（参考：図4、統計表 表-5）

図4 年齢別（5歳階級）社会動態

令和3年10月1日～令和4年9月30日



#### 5. 年齢別（3区分）人口

年齢3区分ごとにみると、令和4年の年少人口は53,046人、生産年齢人口は230,351人、老年人口は116,079人であった。また、総人口に占める老年人口の割合は29.1%になった。

（参考：表3）

表3 年齢別（3区分）人口の推移

各年10月1日現在（人、%）

年	総数	年少人口		生産年齢人口		老年人口	
		0～14歳	構成比	15～64歳	構成比	65歳以上	構成比
平成16年	310 621	47 720	15.4	206 855	66.6	55 671	17.9
17	310 123	47 106	15.2	205 355	66.2	57 434	18.5
18	367 829	55 217	15.0	239 653	65.2	72 729	19.8
19	368 777	55 163	15.0	238 343	64.6	75 041	20.4
20	369 427	55 168	14.9	236 894	64.1	77 135	20.9
21	369 706	54 740	14.8	235 629	63.7	79 107	21.4
22	400 583	58 326	14.6	254 185	63.5	85 048	21.4
23	401 654	58 309	14.5	254 247	63.3	86 074	21.6
24	402 436	58 030	14.4	251 580	62.5	89 802	22.5
25	402 572	57 876	14.5	247 806	62.0	93 866	23.5
26	402 433	57 416	14.4	244 082	61.1	97 911	24.5
27	401 138	56 539	14.1	242 818	60.5	101 781	25.4
28	399 979	56 035	14.0	239 235	59.8	104 709	26.2
29	399 565	55 681	13.9	236 486	59.2	107 398	26.9
30	398 841	55 411	13.9	233 984	58.7	109 446	27.4
令和元年	398 307	54 872	13.8	232 098	58.3	111 337	28.0
2	401 339	54 168	13.5	233 479	58.2	113 692	28.3
3	400 775	53 800	13.4	231 679	57.8	115 296	28.8
<b>4</b>	<b>399 476</b>	<b>53 046</b>	<b>13.3</b>	<b>230 351</b>	<b>57.7</b>	<b>116 079</b>	<b>29.1</b>

注1) 総数には年齢不詳を含む

注2) 平成27年以降は、不詳補完値を用いている

注3) 平成26年以前は、年齢別（年少、生産年齢、老年の3区分）の人口及び構成比算出にあたっては年齢不詳を含まない

注4) 平成18年に旧佐土原町・旧田野町・旧高岡町と合併、平成22年に旧清武町と合併

## 6. 地区別の状況

地域自治区別にみると、対前年比で人口増加率が高かったのは、清武地区で0.92%増(270人増)、次いで小戸地区で0.73%増(82人増)となっている。

逆に人口減少率が高かったのは、青島地区で2.89%減(102人減)、生目台地区で2.47%減(163人減)、大塚台地区で1.39%減(84人減)であった。

(参考:表4、図5)

表4 地域自治区別人口及び世帯数

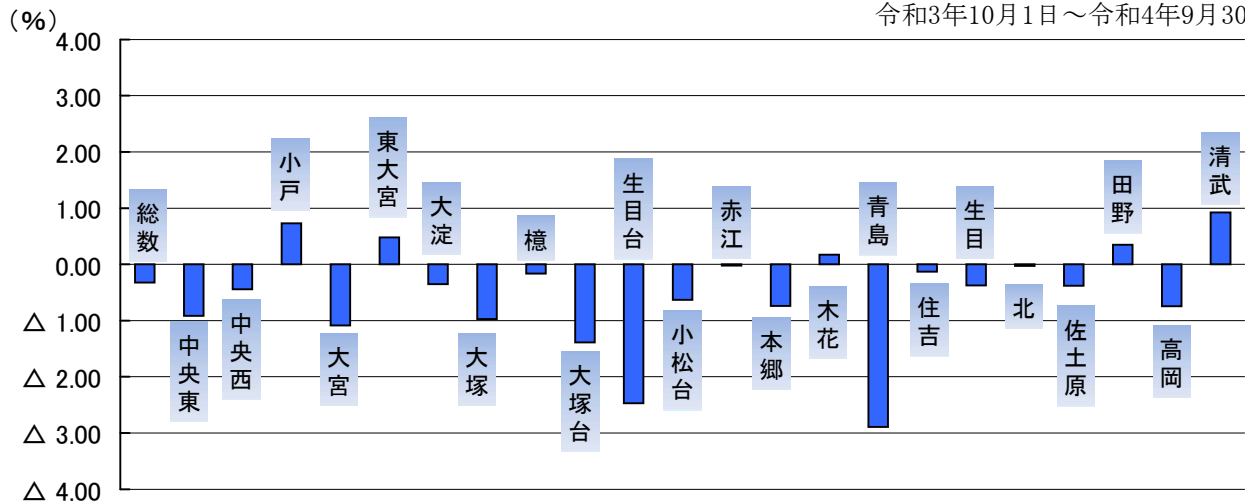
各年10月1日現在

地域自治区	令和4年					令和3年	令和3年→令和4年	
	世帯数	人 口			人口 構成比(%)	人口 総数	人口 増減数	人口 増減率(%)
		総 数	男	女				
<b>総 数</b>	<b>187 295</b>	<b>399 476</b>	<b>188 448</b>	<b>211 028</b>	<b>100.0</b>	<b>400 775</b>	<b>△ 1 299</b>	<b>△ 0.32</b>
本庁	100 182	201 597	94 066	107 531	50.5	202 680	△ 1083	△ 0.53
中央東	15 959	27 010	12 540	14 470	6.8	27 260	△ 250	△ 0.92
中央西	10 856	20 099	9 232	10 867	5.0	20 188	△ 89	△ 0.44
小戸	7 212	11 299	5 484	5 815	2.8	11 217	82	0.73
大宮	11 695	24 794	11 404	13 390	6.2	25 066	△ 272	△ 1.09
東大宮	6 496	15 234	7 185	8 049	3.8	15 161	73	0.48
大淀	11 416	23 551	11 029	12 522	5.9	23 634	△ 83	△ 0.35
大塚	8 908	19 818	9 321	10 497	5.0	20 013	△ 195	△ 0.97
櫛	19 851	42 196	19 862	22 334	10.6	42 265	△ 69	△ 0.16
大塚台	2 918	5 955	2 625	3 330	1.5	6 039	△ 84	△ 1.39
生目台	2 732	6 429	2 940	3 489	1.6	6 592	△ 163	△ 2.47
小松台	2 139	5 212	2 444	2 768	1.3	5 245	△ 33	△ 0.63
赤江	25 147	55 233	25 892	29 341	13.8	55 393	△ 160	△ 0.29
赤江	16 711	34 772	16 429	18 343	8.7	34 779	△ 7	△ 0.02
本郷	8 436	20 461	9 463	10 998	5.1	20 614	△ 153	△ 0.74
木花	7 380	13 589	7 040	6 549	3.4	13 566	23	0.17
青島	1 662	3 427	1 646	1 781	0.9	3 529	△ 102	△ 2.89
住吉	8 923	22 000	10 271	11 729	5.5	22 029	△ 29	△ 0.13
生目	5 229	13 112	6 167	6 945	3.3	13 161	△ 49	△ 0.37
北	2 619	6 835	3 392	3 443	1.7	6 837	△ 2	△ 0.03
佐土原	13 397	32 660	15 425	17 235	8.2	32 785	△ 125	△ 0.38
田野	4 620	10 910	5 151	5 759	2.7	10 872	38	0.35
高岡	4 444	10 633	5 037	5 596	2.7	10 713	△ 80	△ 0.75
清武	13 692	29 480	14 361	15 119	7.4	29 210	270	0.92

注)小松台地域自治区に小松台北町を含む

図5 地域自治区別人口の増減率

令和3年10月1日～令和4年9月30日



## 7. 管内別の人口動態

管内別の人口動態をみると、社会動態は本庁管内、生目管内、北管内、佐土原管内以外は増加し、自然動態はすべての地区で減少している。

本庁管内、生目管内、北管内は社会動態と自然動態がともに減少している。

(参考:表5、図6)

### 表5 管内別の人口動態

令和3年10月1日～令和4年9月30日

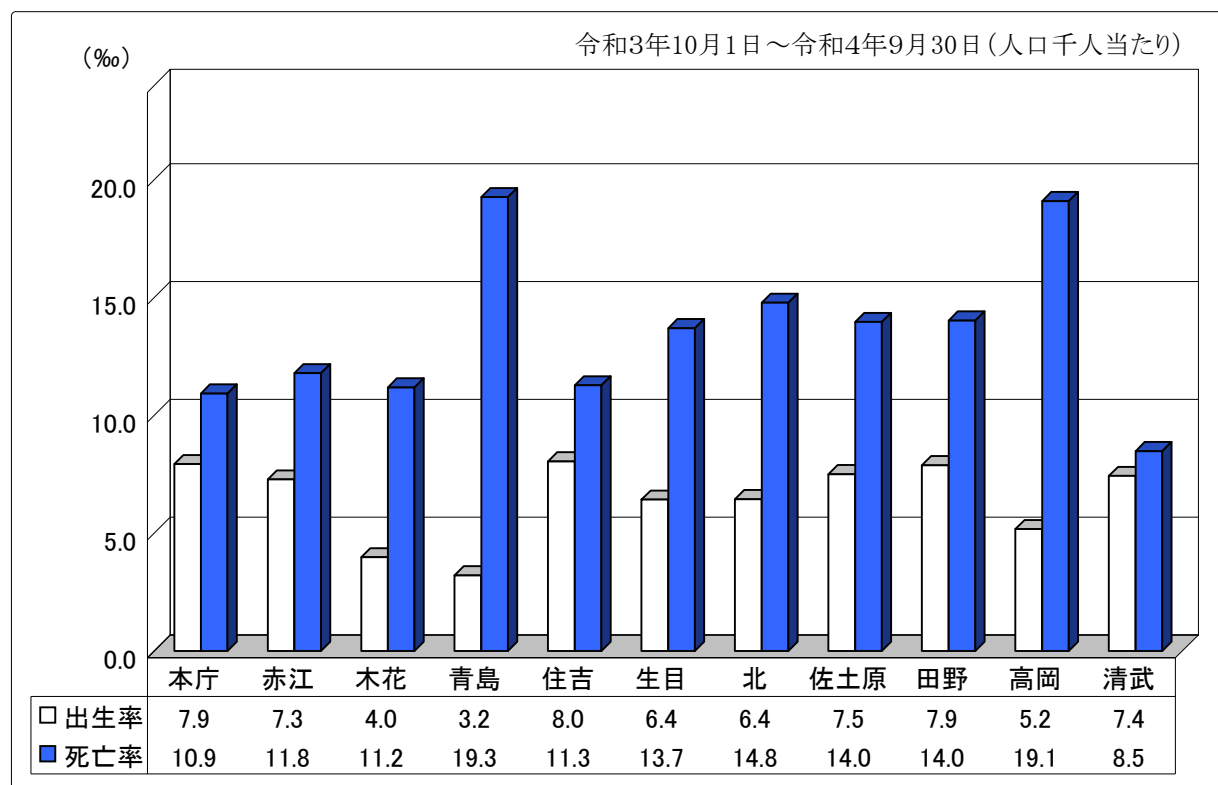
管内別	人口 R4.10.1	社会動態(人)			自然動態(人)			出生率 (%)	死亡率 (%)	自然 増減率 (%)	人口動態 増減数 (人)
		転入	転出	社会 増減数	出生	死亡	自然 増減数				
<b>総数</b>	<b>399 476</b>	<b>13 594</b>	<b>13 203</b>	<b>391</b>	<b>2 974</b>	<b>4 664</b>	<b>△1 690</b>	<b>7.4</b>	<b>11.7</b>	<b>△ 0.42</b>	<b>△ 1 299</b>
本庁	200 688	7 642	7 645	△ 3	1 591	2 192	△ 601	7.9	10.9	△ 0.30	△ 604
赤江	55 233	1 853	1 744	109	402	651	△ 249	7.3	11.8	△ 0.45	△ 140
木花	13 589	569	551	18	54	152	△ 98	4.0	11.2	△ 0.72	△ 80
青島	3 427	126	104	22	11	66	△ 55	3.2	19.3	△ 1.60	△ 33
住吉	22 000	594	560	34	177	248	△ 71	8.0	11.3	△ 0.32	△ 37
生目	14 021	225	252	△ 27	90	192	△ 102	6.4	13.7	△ 0.73	△ 129
北	6 835	134	135	△ 1	44	101	△ 57	6.4	14.8	△ 0.83	△ 58
佐土原	32 660	925	925	—	245	456	△ 211	7.5	14.0	△ 0.65	△ 211
田野	10 910	246	211	35	86	153	△ 67	7.9	14.0	△ 0.61	△ 32
高岡	10 633	256	210	46	55	203	△ 148	5.2	19.1	△ 1.39	△ 102
清武	29 480	1 024	866	158	219	250	△ 31	7.4	8.5	△ 0.11	127

注1)出生率・死亡率＝年間の各届出件数／10月1日現在人口×1,000

注2)社会動態は市内間移動を除く

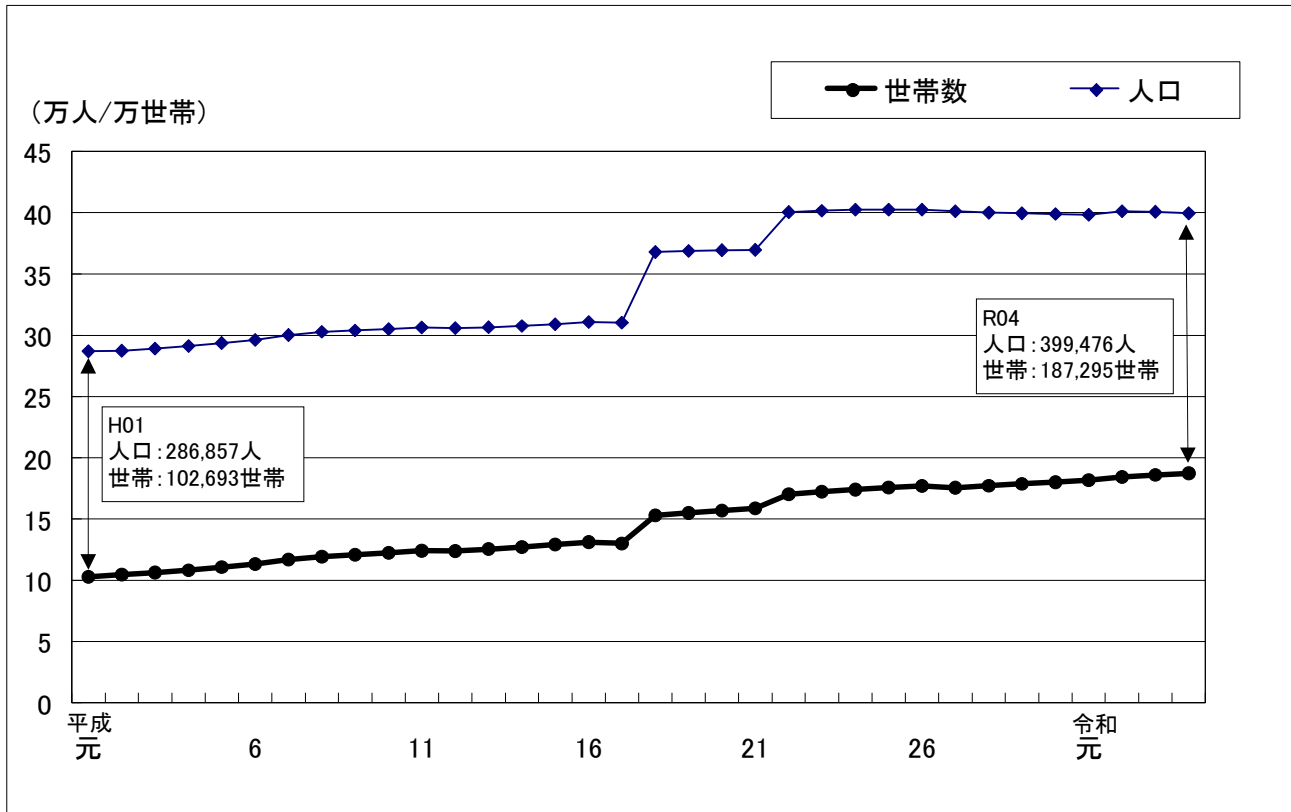
注3)生目管内に小松台北町を含む

### 図6 管内別の出生率・死亡率



## 付録. 人口、世帯数の推移（平成元年～）

各年10月1日現在



※平成18年 宮崎市、佐土原町、田野町、高岡町 合併

※平成22年 宮崎市、清武町 合併

## II 統計表

表-1 人口の推移

各年10月1日現在

年	世帯数	人口			性比 (女=100)	一世帯 当たり 人員	人口密度 (人/km <sup>2</sup> )	備考	面積 (km <sup>2</sup> )
		総数	男	女					
大正13年	7 800	42 920	20 768	22 152	93.8	5.50	951	市制施行	45.15
14	8 780	42 945	20 913	22 032	94.9	4.89	951	第2回国勢調査	〃
15	8 602	44 726	21 418	23 308	91.9	5.20	991		〃
昭和2年	9 025	46 028	22 246	23 782	93.5	5.10	1 019		〃
3	9 465	47 514	23 022	24 492	94.0	5.02	1 052		〃
4	9 967	49 835	24 154	25 681	94.1	5.00	1 104		〃
5	10 652	54 600	27 055	27 545	98.2	5.13	1 209	第3回国勢調査	〃
6	11 105	57 191	28 386	28 805	98.5	5.15	1 267		〃
7	12 355	63 132	31 477	31 655	99.4	5.11	1 032	檜村合併	61.19
8	12 548	64 245	32 012	32 233	99.3	5.12	1 050		〃
9	12 628	64 635	32 375	32 260	100.4	5.12	1 056		〃
10	12 925	64 726	32 032	32 694	98.0	5.01	1 058	第4回国勢調査	〃
11	12 986	65 671	32 864	32 807	100.2	5.06	1 073		〃
12	13 001	65 260	32 213	33 047	97.5	5.02	1 067		〃
13	13 236	66 208	31 580	34 628	91.2	5.00	1 082		〃
14	13 397	66 998	32 756	34 242	95.7	5.00	1 095		〃
15	13 258	66 497	31 746	34 751	91.4	5.02	1 087	第5回国勢調査	〃
16	13 607	63 846	29 422	34 424	85.5	4.69	1 043		〃
17	13 685	64 301	29 463	34 838	84.6	4.70	1 051		〃
18	16 053	80 576	37 324	43 252	86.3	5.02	920	赤江町合併	87.57
19	16 801	79 323	36 472	42 851	85.1	4.72	906		〃
20	13 716	64 846	30 995	33 851	91.6	4.73	741		〃
21	15 982	77 058	37 000	40 058	92.4	4.82	880		〃
22	20 666	92 144	45 877	46 267	99.2	4.46	1 052	第6回国勢調査	〃
23	21 176	98 642	50 545	48 097	105.1	4.66	1 126		〃
24	21 793	99 460	49 012	50 448	97.2	4.56	1 136		〃
25	22 658	103 443	51 161	52 282	97.9	4.57	1 181	第7回国勢調査	〃
26	27 416	127 976	62 910	65 066	96.7	4.67	571	木花村・青島村・瓜生野村・倉岡村合併	223.99
27	30 068	130 104	64 017	66 087	96.9	4.33	581		〃
28	30 526	132 695	65 180	67 515	96.5	4.35	592		〃
29	31 099	135 164	66 224	68 940	96.1	4.35	603		〃
30	30 593	140 782	69 070	71 712	96.3	4.60	628	第8回国勢調査	224.04
31	32 730	141 696	69 339	72 357	95.8	4.33	632		〃
32	35 081	149 423	72 798	76 625	95.0	4.26	594	住吉村合併	251.58
33	35 982	151 622	74 260	77 362	96.0	4.21	603		〃
34	37 316	153 515	75 035	78 480	95.6	4.11	610		〃
35	39 072	158 328	76 404	81 924	93.3	4.05	629	第9回国勢調査	251.75
36	40 655	159 758	76 739	83 019	92.4	3.93	635		〃
37	42 349	161 410	77 371	84 039	92.1	3.81	641		〃
38	45 722	171 916	82 204	89 712	91.6	3.76	601	生目村合併	285.91
39	47 566	175 065	83 448	91 617	91.1	3.68	612		〃
40	49 446	182 870	87 506	95 364	91.8	3.70	640	第10回国勢調査	285.94
41	51 443	187 087	89 346	97 741	91.4	3.64	654		〃
42	53 438	190 767	90 990	99 777	91.2	3.57	667		〃
43	56 478	195 223	92 676	102 547	90.4	3.46	683		〃
44	60 840	200 436	94 843	105 593	89.8	3.29	701		〃
45	60 765	202 862	96 022	106 840	89.9	3.34	709	第11回国勢調査	〃
46	61 870	207 109	97 837	109 272	89.5	3.35	724		〃
47	64 249	212 521	100 345	112 176	89.5	3.31	743		〃

注1) 性比=人口・男÷人口・女×100

# 人口の推移（つづき）

各年10月1日現在

年	世帯数	人 口			性比 (女=100)	一世帯 当たり 人 員	人口密度 (人/km <sup>2</sup> )	備 考	面積 (km <sup>2</sup> )
		総 数	男	女					
昭和48年	67 312	219 177	103618	115 559	89.7	3.26	766		285.96
49	70 359	226 347	107097	119 250	89.8	3.22	792		〃
50	75 496	234 347	111 447	122 900	90.7	3.10	820	第12回国勢調査	〃
51	77 136	240 000	114 491	125 509	91.2	3.11	839		285.92
52	78 995	246 390	117 790	128 600	91.6	3.12	862		285.89
53	81 227	252 578	120 822	131 756	91.7	3.11	883		〃
54	84 003	259 159	124 064	135 095	91.8	3.09	907		〃
55	91 283	264 855	126 924	137 931	92.0	2.90	926	第13回国勢調査	285.9
56	93 419	268 783	128 725	140 058	91.9	2.88	940		〃
57	95 376	272 316	130 294	142 022	91.7	2.86	952		〃
58	96 901	274 918	131 526	143 392	91.7	2.84	962		〃
59	98 468	277 840	132 640	145 200	91.3	2.82	972		〃
60	97 434	279 114	132 618	146 496	90.5	2.86	976	第14回国勢調査	〃
61	98 910	281 526	133 376	148 150	90.0	2.85	985		〃
62	100 173	283 541	134 288	149 253	90.0	2.83	992		285.91
63	101 399	285 427	134 884	150 543	89.6	2.81	997		286.27
平成元年	102 693	286 857	135 333	151 524	89.3	2.79	1,002		286.31
2	104 349	287 352	135 242	152 110	88.9	2.75	1,004	第15回国勢調査	〃
3	106 201	289 080	135 730	153 350	88.5	2.72	1,009		286.41
4	108 086	291 036	136 682	154 354	88.6	2.69	1,016		286.59
5	110 526	293 590	137 903	155 687	88.6	2.66	1,024		〃
6	113 130	296 201	139 055	157 146	88.5	2.62	1,034		〃
7	116 735	300 068	141 082	158 986	88.7	2.57	1,047	第16回国勢調査	〃
8	119 146	302 731	142 530	160 201	89.0	2.54	1,056		〃
9	120 680	303 784	142 976	160 808	88.9	2.52	1,060		286.61
10	122 177	305 004	143 331	161 673	88.7	2.50	1,064		286.67
11	123 944	306 321	144 062	162 259	88.8	2.47	1,067		286.96
12	123 810	305 755	143 752	162 003	88.7	2.47	1,065	第17回国勢調査	〃
13	125 321	306 527	143 875	162 652	88.5	2.45	1,068		286.99
14	127 018	307 553	144 331	163 222	88.4	2.42	1,072		〃
15	129 051	308 852	144 910	163 942	88.4	2.39	1,076		287.07
16	130 941	310 621	145 769	164 852	88.4	2.37	1,082		287.08
17	129 907	310 123	145 263	164 860	88.1	2.39	1,080	第18回国勢調査	〃
18	152 812	367 829	172 422	195 407	88.2	2.41	616	佐土原町・田野町・高岡町合併	596.8
19	154 905	368 777	172 850	195 927	88.2	2.38	618		〃
20	156 866	369 427	172 959	196 468	88.0	2.36	619		〃
21	158 541	369 706	172 877	196 829	87.8	2.33	619		〃
22	170 136	400 583	187 619	212 964	88.1	2.35	621	第19回国勢調査、清武町合併	644.61
23	172 130	401 654	188 012	213 642	88.0	2.33	623		〃
24	173 924	402 436	188 495	213 941	88.1	2.31	624		〃
25	175 585	402 572	188 581	213 991	88.1	2.29	625		〃
26	176 993	402 433	188 634	213 799	88.2	2.27	625		643.67
27	175 408	401 138	188 177	212 961	88.4	2.29	623	第20回国勢調査	〃
28	177 059	399 979	187 846	212 133	88.6	2.26	621		〃
29	178 581	399 565	187 654	211 911	88.6	2.24	621		〃
30	179 927	398 841	187 335	211 506	88.6	2.22	620		〃
令和元年	181 569	398 307	187 162	211 145	88.6	2.19	619		〃
2	184 237	401 339	189 342	211 997	89.3	2.18	624	第21回国勢調査	〃
3	185 812	400 775	189 070	211 705	89.3	2.16	623		643.54
<b>4</b>	<b>187 295</b>	<b>399 476</b>	<b>188 448</b>	<b>211 028</b>	<b>89.3</b>	<b>2.13</b>	<b>621</b>		<b>643.57</b>

表-2 人口の動態

年 月	世帯数	年間(月間) 増減	人口	年間(月間) 増減 (a+b)	自 然 動 態		
					出生	死亡	増減 (a)
平成29年	178 581	1 522	399 565	△ 414	3 524	3 894	△ 370
平成30年	179 927	1 346	398 841	△ 724	3 413	4 032	△ 619
令和元年	181 569	1 642	398 307	△ 534	3 265	4 098	△ 833
令和 2年	184 237	2 668	401 339	△ 825	3 224	4 123	△ 899
令和 3年	185 812	1 575	400 775	△ 564	3 108	4 360	△1 252
<b>令和4年</b>	<b>187 295</b>	<b>1 483</b>	<b>399 476</b>	<b>△1 299</b>	<b>2 974</b>	<b>4 664</b>	<b>△1 690</b>
令和3年10月	185 812	△ 77	400 775	△ 216	239	363	△ 124
11月	185 735	5	400 559	△ 33	264	364	△ 100
12月	185 740	△ 22	400 526	△ 59	274	362	△ 88
令和4年 1月	185 718	△ 82	400 467	△ 146	247	483	△ 236
2月	185 636	△ 8	400 321	△ 114	224	383	△ 159
3月	185 628	364	400 207	△ 782	252	364	△ 112
4月	185 992	858	399 425	321	223	339	△ 116
5月	186 850	218	399 746	39	223	383	△ 160
6月	187 068	129	399 785	3	225	332	△ 107
7月	187 197	118	399 788	△ 4	257	371	△ 114
8月	187 315	△ 51	399 784	△ 196	275	489	△ 214
9月	187 264	31	399 588	△ 112	271	431	△ 160
<b>男 計</b>				<b>△ 622</b>	<b>1 495</b>	<b>2 320</b>	<b>△ 825</b>
令和3年10月			189 070	△ 138	128	187	△ 59
11月			188 932	△ 38	123	181	△ 58
12月			188 894	△ 15	137	169	△ 32
令和4年 1月			188 879	△ 27	132	251	△ 119
2月			188 852	△ 70	114	193	△ 79
3月			188 782	△ 466	123	173	△ 50
4月			188 316	227	119	182	△ 63
5月			188 543	△ 10	101	183	△ 82
6月			188 533	17	115	164	△ 49
7月			188 550	43	133	191	△ 58
8月			188 593	△ 118	137	249	△ 112
9月			188 475	△ 27	133	197	△ 64
<b>女 計</b>				<b>△ 677</b>	<b>1 479</b>	<b>2 344</b>	<b>△ 865</b>
令和3年10月			211 705	△ 78	111	176	△ 65
11月			211 627	5	141	183	△ 42
12月			211 632	△ 44	137	193	△ 56
令和4年 1月			211 588	△ 119	115	232	△ 117
2月			211 469	△ 44	110	190	△ 80
3月			211 425	△ 316	129	191	△ 62
4月			211 109	94	104	157	△ 53
5月			211 203	49	122	200	△ 78
6月			211 252	△ 14	110	168	△ 58
7月			211 238	△ 47	124	180	△ 56
8月			211 191	△ 78	138	240	△ 102
9月			211 113	△ 85	138	234	△ 96

注1)各年の世帯数及び人口は10月1日現在

注2)各月の世帯数及び人口は1日現在

注3)社会動態は市内間移動を除く



# 人口の動態 (つづき)

各年 前年10月1日～当年9月30日

人口 (つづき)								
社 会 動 態								
転 入				転 出				増減 (b)
県内	県外	職権	計	県内	県外	職権	計	
5 148	8 267	622	14 037	4 064	9 790	227	14 081	△ 44
5 354	8 077	716	14 147	4 129	9 896	227	14 252	△ 105
5 298	7 967	770	14 035	3 907	9 655	174	13 736	299
4 947	7 991	544	13 482	3 908	9 332	168	13 408	74
5 082	8 106	311	13 499	3 844	8 850	117	12 811	688
<b>4 774</b>	<b>8 174</b>	<b>646</b>	<b>13 594</b>	<b>3 860</b>	<b>9 242</b>	<b>101</b>	<b>13 203</b>	<b>391</b>
229	501	20	750	233	601	8	842	△ 92
231	399	29	659	217	367	8	592	67
257	382	18	657	251	368	9	628	29
243	460	9	712	192	422	8	622	90
261	490	11	762	217	497	3	717	45
980	1 600	60	2 640	694	2 599	17	3 310	△ 670
1 203	1 519	187	2 909	902	1 563	7	2 472	437
324	614	116	1 054	276	567	12	855	199
238	504	78	820	196	510	4	710	110
286	641	40	967	228	622	7	857	110
286	558	42	886	258	604	6	868	18
236	506	36	778	196	522	12	730	48
<b>2 405</b>	<b>4 615</b>	<b>353</b>	<b>7 373</b>	<b>1 988</b>	<b>5 128</b>	<b>54</b>	<b>7 170</b>	<b>203</b>
114	299	11	424	130	367	6	503	△ 79
101	232	18	351	104	223	4	331	20
124	219	11	354	123	210	4	337	17
116	281	4	401	86	217	6	309	92
123	280	7	410	116	284	1	401	9
458	864	30	1 352	363	1 394	11	1 768	△ 416
684	868	100	1 652	484	874	4	1 362	290
148	321	56	525	142	308	3	453	72
117	291	37	445	94	284	1	379	66
152	366	27	545	106	333	5	444	101
148	311	28	487	132	357	4	493	△ 6
120	283	24	427	108	277	5	390	37
<b>2 369</b>	<b>3 559</b>	<b>293</b>	<b>6 221</b>	<b>1 872</b>	<b>4 114</b>	<b>47</b>	<b>6 033</b>	<b>188</b>
115	202	9	326	103	234	2	339	△ 13
130	167	11	308	113	144	4	261	47
133	163	7	303	128	158	5	291	12
127	179	5	311	106	205	2	313	△ 2
138	210	4	352	101	213	2	316	36
522	736	30	1 288	331	1 205	6	1 542	△ 254
519	651	87	1 257	418	689	3	1 110	147
176	293	60	529	134	259	9	402	127
121	213	41	375	102	226	3	331	44
134	275	13	422	122	289	2	413	9
138	247	14	399	126	247	2	375	24
116	223	12	351	88	245	7	340	11

表-3 管内別増減人口(令和元年~令和4年)及び人口動態(令和4年)

各年 前年10月1日~当年9月30日

管内別	増減人口(令和元年~令和4年)				人口動態(令和4年)					
	令和	令和	令和	令和	自然動態			社会動態		
	元年	2年	3年	4年	増減	出生	死亡	増減	転入	転出
<b>総 数</b>	<b>△ 534</b>	<b>△ 825</b>	<b>△ 564</b>	<b>△1 299</b>	<b>△1 690</b>	<b>2 974</b>	<b>4 664</b>	<b>391</b>	<b>13 594</b>	<b>13 203</b>
本 庁	△ 1	△ 88	△ 37	△ 604	△ 601	1 591	2 192	△ 3	7 642	7 645
赤 江	△ 296	△ 259	△ 187	△ 140	△ 249	402	651	109	1 853	1 744
木 花	△ 63	△ 23	33	△ 80	△ 98	54	152	18	569	551
青 島	△ 13	△ 34	4	△ 33	△ 55	11	66	22	126	104
住 吉	△ 6	△ 40	△ 68	△ 37	△ 71	177	248	34	594	560
生 目	△ 62	△ 88	△ 74	△ 129	△ 102	90	192	△ 27	225	252
北	△ 15	△ 43	△ 47	△ 58	△ 57	44	101	△ 1	134	135
佐 土 原	△ 28	△ 55	△ 89	△ 211	△ 211	245	456	—	925	925
田 野	△ 35	23	△ 35	△ 32	△ 67	86	153	35	246	211
高 岡	△ 60	△ 122	△ 101	△ 102	△ 148	55	203	46	256	210
清 武	45	△ 96	37	127	△ 31	219	250	158	1024	866

注1)社会動態は市内間移動を除く  
注2)生目管内に小松台北町を含む

表-4 管内別面積及び世帯数と人口

令和4年10月1日現在

管内別	面積 (km <sup>2</sup> )	世帯数	人 口			性 比 (女=100)	1世帯 当たり 人員	人口密度 (人/km <sup>2</sup> )	人口 構成比 (%)
			総数	男	女				
<b>総 数</b>	<b>643.57</b>	<b>187 295</b>	<b>399 476</b>	<b>188 448</b>	<b>211 028</b>	<b>89.3</b>	<b>2.13</b>	<b>620.7</b>	<b>100.0</b>
旧 市	…	151 142	315 793	148 474	167 319	88.7	2.09	…	79.1
本 庁	…	99 790	200 688	93 639	107 049	87.5	2.01	…	50.2
赤 江	…	25 147	55 233	25 892	29 341	88.2	2.20	…	13.8
木 花	…	7 380	13 589	7 040	6 549	107.5	1.84	…	3.4
青 島	…	1 662	3 427	1 646	1 781	92.4	2.06	…	0.9
住 吉	…	8 923	22 000	10 271	11 729	87.6	2.47	…	5.5
生 目	…	5 621	14 021	6 594	7 427	88.8	2.49	…	3.5
北	…	2 619	6 835	3 392	3 443	98.5	2.61	…	1.7
佐 土 原	…	13 397	32 660	15 425	17 235	89.5	2.44	…	8.2
田 野	…	4 620	10 910	5 151	5 759	89.4	2.36	…	2.7
高 岡	…	4 444	10 633	5 037	5 596	90.0	2.39	…	2.7
清 武	…	13 692	29 480	14 361	15 119	95.0	2.15	…	7.4
宮 崎 県	7,734.24	473 153	1 051 518	496 759	554 759	89.5	2.22	136.0	—
市/県(%)	8.3	39.6	38.0	37.9	38.0	—	—	—	—

注1)生目管内に小松台北町を含む

注2)令和4年10月の国土地理院が実施する面積調によるため、最新の管内別面積は不明

表－5 年齢別(5歳階級)人口動態(令和3年10月1日～令和4年9月30日)

年齢	増減			転入				転出				死亡	
	(出生を除く)			県内		県外		県内		県外			
	総数	男	女	男	女	男	女	男	女	男	女	男	女
<b>総数</b>	<b>△4 273</b>	<b>△2 117</b>	<b>△2 156</b>	<b>2 758</b>	<b>2 662</b>	<b>4 615</b>	<b>3 559</b>	<b>2 042</b>	<b>1 919</b>	<b>5 128</b>	<b>4 114</b>	<b>2 320</b>	<b>2 344</b>
0～4	38	18	20	162	140	272	243	167	150	242	212	7	1
5～9	71	54	17	100	86	160	152	62	65	143	156	1	—
10～14	77	28	49	69	64	70	82	37	31	74	65	—	1
15～19	△ 192	△ 140	△ 52	248	238	302	233	129	85	557	437	4	1
20～24	△ 233	△ 126	△ 107	479	559	960	691	334	347	1 228	1 009	3	1
25～29	△ 94	△ 47	△ 47	457	452	719	568	317	370	901	695	5	2
30～34	123	56	67	308	276	463	395	220	223	486	378	9	3
35～39	87	9	78	190	186	358	312	182	138	351	279	6	3
40～44	127	80	47	160	144	302	218	120	96	250	202	12	17
45～49	△ 16	23	△ 39	133	105	273	157	91	90	272	182	20	29
50～54	△ 22	3	△ 25	132	83	242	114	114	72	224	132	33	18
55～59	△ 7	△ 6	△ 1	120	62	201	108	110	61	180	82	37	28
60～64	△ 43	△ 25	△ 18	71	47	120	70	54	38	73	54	89	43
65～69	△ 207	△ 137	△ 70	29	46	75	52	43	39	50	58	148	71
70～74	△ 422	△ 289	△ 133	39	41	40	48	24	34	34	49	310	139
75～79	△ 425	△ 265	△ 160	17	23	24	32	14	16	19	33	273	166
80～84	△ 642	△ 378	△ 264	17	42	17	28	11	21	16	35	385	278
85～89	△ 942	△ 481	△ 461	17	33	11	29	9	23	18	37	482	463
90～94	△ 904	△ 354	△ 550	7	26	5	18	4	17	9	14	353	563
95～99	△ 520	△ 123	△ 397	3	7	1	9	—	3	1	5	126	405
100歳以上	△ 127	△ 17	△ 110	—	2	—	—	—	—	—	—	17	112
不詳 (再掲)	—	—	—	—	—	—	—	—	—	—	—	—	—
15歳未満	186	100	86	331	290	502	477	266	246	459	433	8	2
15～64歳	△ 270	△ 173	△ 97	2 298	2 152	3 940	2 866	1 671	1 520	4 522	3 450	218	145
65歳以上	△4 189	△2 044	△2 145	129	220	173	216	105	153	147	231	2 094	2 197

出生

計	男	女
2 974	1 495	1 479

注) 年齢は異動日時点を基準とする

表一6 年齢別人口

各年10月1日現在

年 齢	令和2年			令和3年			令和4年		
	総 数	男	女	総 数	男	女	総 数	男	女
<b>総 数</b>	<b>401 339</b>	<b>189 342</b>	<b>211 997</b>	<b>400 775</b>	<b>189 070</b>	<b>211 705</b>	<b>399 476</b>	<b>188 448</b>	<b>211 028</b>
<b>0～4</b>	<b>16 384</b>	<b>8 307</b>	<b>8 077</b>	<b>16 109</b>	<b>8 119</b>	<b>7 990</b>	<b>15 637</b>	<b>7 891</b>	<b>7 746</b>
0	3 080	1 566	1 514	3 077	1 551	1 526	2 957	1 492	1 465
1	3 146	1 604	1 542	3 094	1 576	1 518	3 106	1 566	1 540
2	3 245	1 629	1 616	3 182	1 618	1 564	3 088	1 569	1 519
3	3 464	1 736	1 728	3 272	1 633	1 639	3 196	1 617	1 579
4	3 449	1 772	1 677	3 484	1 741	1 743	3 290	1 647	1 643
<b>5～9</b>	<b>18 576</b>	<b>9 412</b>	<b>9 164</b>	<b>18 332</b>	<b>9 304</b>	<b>9 028</b>	<b>18 082</b>	<b>9 202</b>	<b>8 880</b>
5	3 589	1 807	1 782	3 461	1 790	1 671	3 492	1 756	1 736
6	3 634	1 889	1 745	3 613	1 817	1 796	3 478	1 791	1 687
7	3 784	1 907	1 877	3 642	1 883	1 759	3 628	1 820	1 808
8	3 791	1 888	1 903	3 811	1 917	1 894	3 665	1 903	1 762
9	3 778	1 921	1 857	3 805	1 897	1 908	3 819	1 932	1 887
<b>10～14</b>	<b>19 208</b>	<b>9 832</b>	<b>9 376</b>	<b>19 359</b>	<b>9 911</b>	<b>9 448</b>	<b>19 327</b>	<b>9 809</b>	<b>9 518</b>
10	3 875	1 945	1 930	3 797	1 931	1 866	3 821	1 903	1 918
11	3 818	1 953	1 865	3 884	1 960	1 924	3 815	1 936	1 879
12	3 904	2 014	1 890	3 845	1 971	1 874	3 902	1 967	1 935
13	3 907	2 022	1 885	3 919	2 022	1 897	3 858	1 974	1 884
14	3 704	1 898	1 806	3 914	2 027	1 887	3 931	2 029	1 902
<b>15～19</b>	<b>19 444</b>	<b>9 795</b>	<b>9 649</b>	<b>19 076</b>	<b>9 650</b>	<b>9 426</b>	<b>18 920</b>	<b>9 599</b>	<b>9 321</b>
15	3 735	1 906	1 829	3 733	1 912	1 821	3 932	2 025	1 907
16	4 086	2 046	2 040	3 742	1 907	1 835	3 747	1 917	1 830
17	3 934	2 023	1 911	4 089	2 041	2 048	3 749	1 909	1 840
18	3 874	1 935	1 939	3 634	1 852	1 782	3 849	1 906	1 943
19	3 815	1 885	1 930	3 878	1 938	1 940	3 643	1 842	1 801
<b>20～24</b>	<b>18 750</b>	<b>9 388</b>	<b>9 362</b>	<b>18 748</b>	<b>9 347</b>	<b>9 401</b>	<b>18 841</b>	<b>9 365</b>	<b>9 476</b>
20	3 948	1 894	2 054	3 725	1 855	1 870	3 839	1 913	1 926
21	3 823	1 938	1 885	3 921	1 883	2 038	3 782	1 884	1 898
22	3 876	1 905	1 971	3 677	1 890	1 787	3 817	1 851	1 966
23	3 598	1 849	1 749	3 873	1 925	1 948	3 566	1 813	1 753
24	3 505	1 802	1 703	3 552	1 794	1 758	3 837	1 904	1 933
<b>25～29</b>	<b>17 550</b>	<b>8 614</b>	<b>8 936</b>	<b>17 683</b>	<b>8 751</b>	<b>8 932</b>	<b>17 608</b>	<b>8 769</b>	<b>8 839</b>
25	3 536	1 729	1 807	3 498	1 801	1 697	3 527	1 755	1 772
26	3 509	1 725	1 784	3 604	1 769	1 835	3 428	1 768	1 660
27	3 489	1 713	1 776	3 531	1 723	1 808	3 619	1 787	1 832
28	3 516	1 734	1 782	3 517	1 729	1 788	3 485	1 720	1 765
29	3 500	1 713	1 787	3 533	1 729	1 804	3 549	1 739	1 810
<b>30～34</b>	<b>20 271</b>	<b>9 811</b>	<b>10 460</b>	<b>19 665</b>	<b>9 548</b>	<b>10 117</b>	<b>18 988</b>	<b>9 209</b>	<b>9 779</b>
30	3 803	1 819	1 984	3 561	1 733	1 828	3 576	1 759	1 817
31	3 829	1 850	1 979	3 841	1 828	2 013	3 574	1 733	1 841
32	4 046	1 961	2 085	3 847	1 868	1 979	3 869	1 843	2 026
33	4 304	2 106	2 198	4 083	1 995	2 088	3 875	1 884	1 991
34	4 289	2 075	2 214	4 333	2 124	2 209	4 094	1 990	2 104

注) 不詳補完値による

# 年齢別人口（つづき）

各年10月1日現在

年 齢	令和2年			令和3年			令和4年		
	総 数	男	女	総 数	男	女	総 数	男	女
<b>35～39</b>	<b>23 658</b>	<b>11 328</b>	<b>12 330</b>	<b>23 303</b>	<b>11 168</b>	<b>12 135</b>	<b>22 734</b>	<b>10 961</b>	<b>11 773</b>
35	4 551	2 198	2 353	4 319	2 091	2 228	4 343	2 132	2 211
36	4 589	2 199	2 390	4 599	2 230	2 369	4 341	2 093	2 248
37	4 719	2 256	2 463	4 639	2 219	2 420	4 612	2 226	2 386
38	4 935	2 331	2 604	4 757	2 288	2 469	4 666	2 220	2 446
39	4 864	2 344	2 520	4 989	2 340	2 649	4 772	2 290	2 482
<b>40～44</b>	<b>27 448</b>	<b>13 495</b>	<b>13 953</b>	<b>26 546</b>	<b>12 991</b>	<b>13 555</b>	<b>25 934</b>	<b>12 600</b>	<b>13 334</b>
40	5 149	2 560	2 589	4 894	2 363	2 531	4 988	2 336	2 652
41	5 291	2 552	2 739	5 195	2 594	2 601	4 933	2 395	2 538
42	5 408	2 654	2 754	5 324	2 575	2 749	5 232	2 628	2 604
43	5 709	2 809	2 900	5 405	2 648	2 757	5 351	2 597	2 754
44	5 891	2 920	2 971	5 728	2 811	2 917	5 430	2 644	2 786
<b>45～49</b>	<b>30 035</b>	<b>14 550</b>	<b>15 485</b>	<b>30 416</b>	<b>14 783</b>	<b>15 633</b>	<b>30 333</b>	<b>14 843</b>	<b>15 490</b>
45	6 155	2 949	3 206	5 885	2 899	2 986	5 717	2 803	2 914
46	6 233	3 037	3 196	6 183	2 965	3 218	5 881	2 899	2 982
47	6 320	3 129	3 191	6 246	3 035	3 211	6 189	2 986	3 203
48	5 812	2 777	3 035	6 307	3 110	3 197	6 216	3 023	3 193
49	5 515	2 658	2 857	5 795	2 774	3 021	6 330	3 132	3 198
<b>50～54</b>	<b>25 533</b>	<b>12 076</b>	<b>13 457</b>	<b>26 968</b>	<b>12 781</b>	<b>14 187</b>	<b>27 397</b>	<b>13 067</b>	<b>14 330</b>
50	5 496	2 663	2 833	5 526	2 675	2 851	5 797	2 787	3 010
51	5 322	2 512	2 810	5 495	2 667	2 828	5 510	2 663	2 847
52	5 291	2 446	2 845	5 304	2 497	2 807	5 494	2 672	2 822
53	5 353	2 501	2 852	5 299	2 451	2 848	5 318	2 504	2 814
54	4 071	1 954	2 117	5 344	2 491	2 853	5 278	2 441	2 837
<b>55～59</b>	<b>25 028</b>	<b>11 940</b>	<b>13 088</b>	<b>24 123</b>	<b>11 522</b>	<b>12 601</b>	<b>24 597</b>	<b>11 667</b>	<b>12 930</b>
55	5 064	2 374	2 690	4 068	1 949	2 119	5 341	2 498	2 843
56	5 042	2 428	2 614	5 068	2 381	2 687	4 085	1 965	2 120
57	5 113	2 429	2 684	5 003	2 403	2 600	5 042	2 363	2 679
58	4 871	2 349	2 522	5 121	2 449	2 672	5 014	2 401	2 613
59	4 938	2 360	2 578	4 863	2 340	2 523	5 115	2 440	2 675
<b>60～64</b>	<b>25 762</b>	<b>12 215</b>	<b>13 547</b>	<b>25 151</b>	<b>11 918</b>	<b>13 233</b>	<b>24 999</b>	<b>11 923</b>	<b>13 076</b>
60	5 048	2 394	2 654	4 943	2 368	2 575	4 884	2 363	2 521
61	5 241	2 530	2 711	5 015	2 378	2 637	4 937	2 371	2 566
62	5 022	2 360	2 662	5 219	2 519	2 700	4 995	2 366	2 629
63	5 002	2 327	2 675	5 002	2 343	2 659	5 196	2 497	2 699
64	5 449	2 604	2 845	4 972	2 310	2 662	4 987	2 326	2 661
<b>65～69</b>	<b>28 438</b>	<b>13 549</b>	<b>14 889</b>	<b>27 509</b>	<b>13 107</b>	<b>14 402</b>	<b>26 471</b>	<b>12 511</b>	<b>13 960</b>
65	5 459	2 616	2 843	5 422	2 586	2 836	4 938	2 287	2 651
66	5 438	2 569	2 869	5 432	2 600	2 832	5 380	2 552	2 828
67	5 514	2 647	2 867	5 380	2 528	2 852	5 387	2 572	2 815
68	5 872	2 822	3 050	5 472	2 624	2 848	5 345	2 509	2 836
69	6 155	2 895	3 260	5 803	2 769	3 034	5 421	2 591	2 830

注) 不詳補完値による

年齢別人口（つづき）

各年10月1日現在

年 齢	令和2年			令和3年			令和4年		
	総 数	男	女	総 数	男	女	総 数	男	女
<b>70～74</b>	<b>29 397</b>	<b>13 514</b>	<b>15 883</b>	<b>31 596</b>	<b>14 441</b>	<b>17 155</b>	<b>30 949</b>	<b>14 217</b>	<b>16 732</b>
70	6 137	2 789	3 348	6 101	2 855	3 246	5 746	2 728	3 018
71	6 759	3 116	3 643	6 052	2 718	3 334	6 025	2 796	3 229
72	6 840	3 179	3 661	6 671	3 050	3 621	5 952	2 645	3 307
73	6 105	2 749	3 356	6 744	3 114	3 630	6 566	2 990	3 576
74	3 556	1 681	1 875	6 028	2 704	3 324	6 660	3 058	3 602
<b>75～79</b>	<b>20 274</b>	<b>8 935</b>	<b>11 339</b>	<b>19 216</b>	<b>8 444</b>	<b>10 772</b>	<b>20 812</b>	<b>9 209</b>	<b>11 603</b>
75	3 698	1 660	2 038	3 487	1 630	1 857	5 943	2 648	3 295
76	4 214	1 855	2 359	3 607	1 596	2 011	3 420	1 587	1 833
77	4 073	1 801	2 272	4 122	1 796	2 326	3 515	1 538	1 977
78	4 114	1 742	2 372	3 993	1 748	2 245	4 019	1 737	2 282
79	4 175	1 877	2 298	4 007	1 674	2 333	3 915	1 699	2 216
<b>80～84</b>	<b>15 791</b>	<b>6 409</b>	<b>9 382</b>	<b>16 389</b>	<b>6 772</b>	<b>9 617</b>	<b>16 597</b>	<b>6 857</b>	<b>9 740</b>
80	3 338	1 431	1 907	4 067	1 816	2 251	3 900	1 605	2 295
81	3 130	1 279	1 851	3 226	1 368	1 858	3 930	1 727	2 203
82	3 048	1 221	1 827	3 014	1 220	1 794	3 113	1 305	1 808
83	3 313	1 300	2 013	2 925	1 157	1 768	2 897	1 146	1 751
84	2 962	1 178	1 784	3 157	1 211	1 946	2 757	1 074	1 683
<b>85～89</b>	<b>11 802</b>	<b>4 174</b>	<b>7 628</b>	<b>12 057</b>	<b>4 326</b>	<b>7 731</b>	<b>12 349</b>	<b>4 361</b>	<b>7 988</b>
85	2 813	1 038	1 775	2 802	1 080	1 722	2 974	1 116	1 858
86	2 547	945	1 602	2 655	947	1 708	2 605	971	1 634
87	2 471	829	1 642	2 391	860	1 531	2 487	862	1 625
88	2 102	776	1 326	2 286	744	1 542	2 187	747	1 440
89	1 869	586	1 283	1 923	695	1 228	2 096	665	1 431
<b>90～94</b>	<b>5 963</b>	<b>1 672</b>	<b>4 291</b>	<b>6 248</b>	<b>1 783</b>	<b>4 465</b>	<b>6 433</b>	<b>1 902</b>	<b>4 531</b>
90	1 636	494	1 142	1 672	516	1 156	1 730	602	1 128
91	1 416	409	1 007	1 473	427	1 046	1 494	445	1 049
92	1 140	313	827	1 270	351	919	1 288	350	938
93	963	269	694	999	267	732	1 082	293	789
94	808	187	621	834	222	612	839	212	627
<b>95～99</b>	<b>1 744</b>	<b>288</b>	<b>1 456</b>	<b>1 951</b>	<b>369</b>	<b>1 582</b>	<b>2 070</b>	<b>446</b>	<b>1 624</b>
95	593	119	474	689	159	530	676	173	503
96	416	80	336	488	95	393	547	122	425
97	305	42	263	350	66	284	385	74	311
98	259	27	232	229	27	202	295	53	242
99	171	20	151	195	22	173	167	24	143
<b>100歳以上</b>	<b>283</b>	<b>38</b>	<b>245</b>	<b>330</b>	<b>35</b>	<b>295</b>	<b>398</b>	<b>40</b>	<b>358</b>
不詳	—	—	—	—	—	—	—	—	—
(再掲)									
<b>15歳未満</b>	<b>54 168</b>	<b>27 551</b>	<b>26 617</b>	<b>53 800</b>	<b>27 334</b>	<b>26 466</b>	<b>53 046</b>	<b>26 902</b>	<b>26 144</b>
<b>15～64歳</b>	<b>233 479</b>	<b>113 212</b>	<b>120 267</b>	<b>231 679</b>	<b>112 459</b>	<b>119 220</b>	<b>230 351</b>	<b>112 003</b>	<b>118 348</b>
<b>65歳以上</b>	<b>113 692</b>	<b>48 579</b>	<b>65 113</b>	<b>115 296</b>	<b>49 277</b>	<b>66 019</b>	<b>116 079</b>	<b>49 543</b>	<b>66 536</b>

注) 不詳補完値による

表一 町・丁・大字別世帯数及び人口

各年10月1日現在

	令和3年				令和4年				人口増減	
	世帯数	人 口			世帯数	人 口			実質	率(%)
		総数	男	女		総数	男	女		
<b>総 数</b>	<b>185 812</b>	<b>400 775</b>	<b>189 070</b>	<b>211 705</b>	<b>187 295</b>	<b>399 476</b>	<b>188 448</b>	<b>211 028</b>	<b>△1 299</b>	<b>△ 0.32</b>
<b>小戸地域自治区</b>	<b>7 045</b>	<b>11 217</b>	<b>5 454</b>	<b>5 763</b>	<b>7 212</b>	<b>11 299</b>	<b>5 484</b>	<b>5 815</b>	<b>82</b>	<b>0.73</b>
大工1丁目	470	656	336	320	478	662	334	328	6	
大工2丁目	761	1 271	597	674	769	1 265	589	676	△ 6	
大工3丁目	1 053	1 627	873	754	1 068	1 616	850	766	△ 11	
鶴島1丁目	292	434	223	211	319	462	239	223	28	
鶴島2丁目	341	614	281	333	345	617	282	335	3	
鶴島3丁目	913	1 650	776	874	896	1 586	758	828	△ 64	
松橋1丁目	389	587	269	318	424	661	303	358	74	
松橋2丁目	411	704	324	380	450	737	343	394	33	
末広1丁目	421	604	294	310	430	615	299	316	11	
末広2丁目	364	559	267	292	423	616	308	308	57	
元宮町	289	402	197	205	282	380	186	194	△ 22	
高松町	182	461	212	249	180	458	211	247	△ 3	
西高松町	146	236	119	117	145	245	119	126	9	
南高松町	203	288	146	142	194	273	137	136	△ 15	
北高松町	168	218	123	95	181	230	131	99	12	
千草町	392	500	228	272	377	473	211	262	△ 27	
中央通	11	21	10	11	10	19	10	9	△ 2	
上野町	239	385	179	206	241	384	174	210	△ 1	
<b>中央西地域自治区</b>	<b>10 785</b>	<b>20 188</b>	<b>9 319</b>	<b>10 869</b>	<b>10 856</b>	<b>20 099</b>	<b>9 232</b>	<b>10 867</b>	<b>△ 89</b>	<b>△ 0.44</b>
清水1丁目	526	748	373	375	513	727	360	367	△ 21	
清水2丁目	404	725	312	413	416	734	323	411	9	
清水3丁目	433	687	318	369	436	685	303	382	△ 2	
大橋1丁目	580	1 014	476	538	563	975	463	512	△ 39	
大橋2丁目	342	636	283	353	341	638	286	352	2	
大橋3丁目	1 081	1 969	917	1 052	1 079	1 919	903	1 016	△ 50	
和知川原1丁目	448	939	423	516	453	941	429	512	2	
和知川原2丁目	286	559	251	308	290	557	256	301	△ 2	
和知川原3丁目	293	596	292	304	289	584	285	299	△ 12	
西池町	347	654	294	360	346	663	304	359	9	
原町	230	394	184	210	233	407	185	222	13	
花殿町	223	415	209	206	222	411	205	206	△ 4	
中津瀬町	529	1 132	530	602	523	1 122	519	603	△ 10	
丸山1丁目	352	624	295	329	360	620	285	335	△ 4	
丸山2丁目	738	1 342	620	722	750	1 361	628	733	19	
船塚1丁目	258	445	191	254	265	447	194	253	2	
船塚2丁目	379	765	339	426	379	751	328	423	△ 14	
船塚3丁目	330	769	347	422	320	744	333	411	△ 25	
霧島1丁目	236	503	223	280	236	505	224	281	2	
霧島2丁目	471	1 057	479	578	479	1 045	472	573	△ 12	
霧島3丁目	329	593	257	336	352	642	272	370	49	
霧島4丁目	386	706	338	368	382	674	318	356	△ 32	

注1) プライバシーに配慮し町・丁・大字単位で人口・世帯数が少ない場合は秘匿処理し、対象箇所は「X」とする

注2) 秘匿した町・丁・大字の数値は近隣の町・丁・大字に合算する

町・丁・大字別世帯数及び人口(つづき)

各年10月1日現在

	令和3年				令和4年				人口増減	
	世帯数	人 口			世帯数	人 口			実質	率(%)
		総数	男	女		総数	男	女		
霧島5丁目	184	290	113	177	186	289	108	181	△ 1	
祇園1丁目	232	547	268	279	245	557	269	288	10	
祇園2丁目	295	573	263	310	299	585	269	316	12	
祇園3丁目	482	819	394	425	490	819	384	435	—	
祇園4丁目	391	687	330	357	409	697	327	370	10	
<b>中央東地域自治区</b>	<b>15 949</b>	<b>27 260</b>	<b>12 693</b>	<b>14 567</b>	<b>15 959</b>	<b>27 010</b>	<b>12 540</b>	<b>14 470</b>	<b>△ 250</b>	<b>△ 0.92</b>
橘通西1丁目	174	280	114	166	171	274	108	166	△ 6	
橘通西2丁目	190	233	118	115	182	220	116	104	△ 13	
橘通西3丁目	x	x	x	x	x	x	x	x	x	
橘通東1丁目	425	627	297	330	413	605	290	315	△ 22	
橘通東2丁目	165	196	97	99	168	202	99	103	6	
橘通東3丁目	145	214	104	110	139	204	96	108	△ 10	
松山1丁目	515	704	340	364	494	685	320	365	△ 19	
松山2丁目	200	317	155	162	207	342	165	177	25	
川原町	367	642	299	343	364	633	303	330	△ 9	
旭1丁目	229	373	169	204	239	377	174	203	4	
旭2丁目	178	308	147	161	183	319	152	167	11	
宮田町	207	344	173	171	203	336	168	168	△ 8	
別府町	123	221	103	118	122	222	107	115	1	
広島1丁目	467	779	350	429	461	772	331	441	△ 7	
広島2丁目	440	611	277	334	444	620	283	337	9	
老松1丁目	416	775	354	421	423	758	328	430	△ 17	
老松2丁目	368	720	332	388	363	708	318	390	△ 12	
瀬頭1丁目	240	485	218	267	254	484	226	258	△ 1	
瀬頭2丁目	336	526	250	276	371	561	266	295	35	
錦本町	199	335	170	165	189	314	161	153	△ 21	
錦町	318	544	254	290	330	544	256	288	—	
江平東1丁目	639	1 080	491	589	640	1 081	490	591	1	
江平東2丁目	222	394	205	189	212	367	193	174	△ 27	
江平町1丁目	24	29	21	8	24	28	19	9	△ 1	
江平中町	409	705	346	359	415	707	342	365	2	
江平東町	505	944	461	483	503	948	460	488	4	
高千穂通1丁目	258	405	192	213	251	398	191	207	△ 7	
高千穂通2丁目	436	740	329	411	428	734	320	414	△ 6	
丸島町	363	531	243	288	370	529	230	299	△ 2	
橘通東4丁目	242	415	174	241	243	417	174	243	2	
橘通東5丁目	648	966	454	512	646	952	442	510	△ 14	
橘通西4丁目	21	31	14	17	21	27	11	16	△ 4	
橘通西5丁目	350	571	270	301	363	570	279	291	△ 1	
江平西1丁目	345	598	251	347	349	593	253	340	△ 5	
江平西2丁目	191	350	169	181	184	335	156	179	△ 15	
権現町	514	973	442	531	511	970	443	527	△ 3	
北権現町	319	661	293	368	324	662	292	370	1	
柳丸町	1 200	2 435	1 156	1 279	1 198	2 398	1 124	1 274	△ 37	
青葉町	371	609	261	348	348	581	253	328	△ 28	
下原町	631	1 214	568	646	623	1 176	551	625	△ 38	

注1) プライバシーに配慮し町・丁・大字単位で人口・世帯数が少ない場合は秘匿処理し、対象箇所は「X」とする  
 注2) 秘匿した町・丁・大字の数値は近隣の町・丁・大字に合算する



町・丁・大字別世帯数及び人口(つづき)

各年10月1日現在

	令和3年				令和4年				人口増減	
	世帯数	人 口			世帯数	人 口			実質	率(%)
		総数	男	女		総数	男	女		
大 和 町	186	328	155	173	188	328	156	172	—	
宮崎駅東2丁目	107	167	70	97	110	168	71	97	1	
宮崎駅東3丁目	525	1 087	447	640	531	1 073	446	627	△ 14	
堀川町	894	1 347	661	686	899	1 333	666	667	△ 14	
吾妻町	831	1 418	686	732	843	1 429	699	730	11	
瀬頭町	16	28	13	15	15	26	12	14	△ 2	
<b>大宮地域自治区</b>	<b>11 673</b>	<b>25 066</b>	<b>11 550</b>	<b>13 516</b>	<b>11 695</b>	<b>24 794</b>	<b>11 404</b>	<b>13 390</b>	<b>△ 272</b>	<b>△ 1.09</b>
池内町	599	1 627	724	903	592	1 578	699	879	△ 49	
南方町	209	515	240	275	207	515	239	276	—	
平和が丘東町	236	538	261	277	242	547	266	281	9	
平和が丘西町	466	1 119	466	653	473	1 124	466	658	5	
平和が丘北町	272	657	309	348	270	638	299	339	△ 19	
下北方町	3 645	8 110	3 738	4 372	3 677	8 016	3 713	4 303	△ 94	
花ヶ島町	2 188	4 617	2 182	2 435	2 171	4 559	2 129	2 430	△ 58	
南花ヶ島町	526	1 074	500	574	510	1 033	481	552	△ 41	
神宮西1丁目	520	1 027	507	520	517	1 018	499	519	△ 9	
神宮西2丁目	508	926	403	523	503	913	400	513	△ 13	
矢の先町	241	521	238	283	248	520	242	278	△ 1	
神宮1丁目	437	909	410	499	440	916	415	501	7	
神宮2丁目	191	337	134	203	199	342	135	207	5	
神宮町	29	77	38	39	31	79	37	42	2	
神宮東1丁目	541	1 039	464	575	532	991	431	560	△ 48	
神宮東2丁目	561	1 035	498	537	566	1 032	501	531	△ 3	
神宮東3丁目	504	938	438	500	517	973	452	521	35	
<b>東大宮地域自治区</b>	<b>6 378</b>	<b>15 161</b>	<b>7 105</b>	<b>8 056</b>	<b>6 496</b>	<b>15 234</b>	<b>7 185</b>	<b>8 049</b>	<b>73</b>	<b>0.48</b>
大島町	2 503	5 768	2 708	3 060	2 566	5 853	2 776	3 077	85	
波島1丁目	527	1 188	547	641	526	1 191	552	639	3	
波島2丁目	498	1 085	513	572	511	1 075	511	564	△ 10	
東大宮1丁目	237	564	265	299	240	543	259	284	△ 21	
東大宮2丁目	433	978	480	498	441	998	488	510	20	
東大宮3丁目	185	440	214	226	184	443	213	230	3	
東大宮4丁目	371	928	414	514	379	919	414	505	△ 9	
村角町	1 179	3 006	1 394	1 612	1 199	3 017	1 405	1 612	11	
桜町	445	1 204	570	634	450	1 195	567	628	△ 9	
<b>檀地域自治区</b>	<b>19 711</b>	<b>42 265</b>	<b>19 880</b>	<b>22 385</b>	<b>19 851</b>	<b>42 196</b>	<b>19 862</b>	<b>22 334</b>	<b>△ 69</b>	<b>△ 0.16</b>
山崎町	361	962	413	549	354	941	404	537	△ 21	
阿波岐原町	1 482	3 776	1 752	2 024	1 500	3 765	1 745	2 020	△ 11	
新別府町	1 335	3 116	1 477	1 639	1 378	3 220	1 525	1 695	104	
昭栄町	337	548	245	303	337	548	246	302	—	
新栄町	224	396	197	199	226	400	200	200	4	
稗原町	317	617	304	313	326	628	311	317	11	
吉村町	7 536	16 718	7 809	8 909	7 552	16 649	7 793	8 856	△ 69	

町・丁・大字別世帯数及び人口(つづき)

各年10月1日現在

	令和3年				令和4年				人口増減	
	世帯数	人 口			世帯数	人 口			実質	率(%)
		総数	男	女		総数	男	女		
浮城町	101	241	107	134	103	251	111	140	10	
新城町	494	1 205	559	646	483	1 189	542	647	△ 16	
曾師町	589	1 187	546	641	623	1 208	560	648	21	
宮脇町	232	433	240	193	224	426	229	197	△ 7	
浄土江町	—	—	—	—	—	—	—	—	—	
宮崎駅東1丁目	172	253	124	129	171	247	121	126	△ 6	
昭和町	537	969	478	491	538	944	461	483	△ 25	
永楽町	674	1 253	614	639	671	1 239	628	611	△ 14	
潮見町	838	1 565	778	787	838	1 526	759	767	△ 39	
大王町	219	460	214	246	220	463	216	247	3	
出来島町	559	1 156	523	633	580	1 166	527	639	10	
前原町	30	61	30	31	27	54	25	29	△ 7	
中西町	835	1 833	853	980	833	1 824	855	969	△ 9	
高洲町	906	1 888	880	1 008	931	1 899	875	1 024	11	
一の宮町	293	556	267	289	296	549	264	285	△ 7	
日ノ出町	320	593	283	310	320	594	292	302	1	
田代町	912	1 663	808	855	915	1 673	805	868	10	
小戸町	408	816	379	437	405	793	368	425	△ 23	
港1丁目	—	—	—	—	—	—	—	—	—	
港2丁目	—	—	—	—	—	—	—	—	—	
港3丁目	—	—	—	—	—	—	—	—	—	
港東1丁目	—	—	—	—	—	—	—	—	—	
港東2丁目	—	—	—	—	—	—	—	—	—	
港東3丁目	—	—	—	—	—	—	—	—	—	
<b>大塚地域自治区</b>	<b>8 940</b>	<b>20 013</b>	<b>9 431</b>	<b>10 582</b>	<b>8 908</b>	<b>19 818</b>	<b>9 321</b>	<b>10 497</b>	<b>△ 195</b>	<b>△ 0.97</b>
大塚町	7 743	17 154	8 099	9 055	7 729	16 999	8 009	8 990	△ 155	
江南1丁目	340	800	367	433	329	774	356	418	△ 26	
江南2丁目	400	969	456	513	393	964	455	509	△ 5	
江南3丁目	180	429	207	222	182	436	211	225	7	
江南4丁目	277	661	302	359	275	645	290	355	△ 16	
<b>大塚台地域自治区</b>	<b>2 918</b>	<b>6 039</b>	<b>2 675</b>	<b>3 364</b>	<b>2 918</b>	<b>5 955</b>	<b>2 625</b>	<b>3 330</b>	<b>△ 84</b>	<b>△ 1.39</b>
大塚台東1丁目	367	798	354	444	387	826	362	464	28	
大塚台東2丁目	160	360	170	190	163	360	168	192	—	
大塚台西1丁目	772	1 571	670	901	764	1 519	653	866	△ 52	
大塚台西2丁目	607	1 285	598	687	609	1 280	584	696	△ 5	
大塚台西3丁目	1 012	2 025	883	1 142	995	1 970	858	1 112	△ 55	
<b>生目台地域自治区</b>	<b>2 763</b>	<b>6 592</b>	<b>3 013</b>	<b>3 579</b>	<b>2 732</b>	<b>6 429</b>	<b>2 940</b>	<b>3 489</b>	<b>△ 163</b>	<b>△ 2.47</b>
生目台東1丁目	236	546	263	283	242	548	266	282	2	
生目台東2丁目	250	569	264	305	247	561	259	302	△ 8	
生目台東3丁目	448	1 024	462	562	445	994	439	555	△ 30	
生目台東4丁目	537	1 300	571	729	516	1 239	552	687	△ 61	
生目台東5丁目	138	349	163	186	142	355	169	186	6	

注1) プライバシーに配慮し町・丁・大字単位で人口・世帯数が少ない場合は秘匿処理し、対象箇所は「X」とする  
 注2) 秘匿した町・丁・大字の数値は近隣の町・丁・大字に合算する

町・丁・大字別世帯数及び人口(つづき)

各年10月1日現在

	令和3年				令和4年				人口増減	
	世帯数	人 口			世帯数	人 口			実質	率(%)
		総数	男	女		総数	男	女		
生目台西1丁目	153	357	179	178	147	345	175	170	△ 12	
生目台西2丁目	437	1 031	428	603	426	970	402	568	△ 61	
生目台西3丁目	135	405	197	208	139	413	199	214	8	
生目台西4丁目	235	552	267	285	233	547	265	282	△ 5	
生目台西5丁目	194	459	219	240	195	457	214	243	△ 2	
<b>小松台地域自治区</b>	<b>2 135</b>	<b>5 245</b>	<b>2 460</b>	<b>2 785</b>	<b>2 139</b>	<b>5 212</b>	<b>2 444</b>	<b>2 768</b>	<b>△ 33</b>	<b>△ 0.63</b>
桜ヶ丘町	445	1 138	515	623	443	1 139	521	618	1	
小松台東1丁目	257	621	291	330	252	618	292	326	△ 3	
小松台東2丁目	241	596	270	326	245	602	274	328	6	
小松台東3丁目	192	464	222	242	194	463	220	243	△ 1	
小松台西1丁目	81	210	96	114	81	205	92	113	△ 5	
小松台西2丁目	129	326	155	171	128	319	152	167	△ 7	
小松台西3丁目	213	499	251	248	224	512	256	256	13	
小松台南町	184	474	225	249	180	445	210	235	△ 29	
小松台北町	393	917	435	482	392	909	427	482	△ 8	
<b>大淀地域自治区</b>	<b>11 334</b>	<b>23 634</b>	<b>11 068</b>	<b>12 566</b>	<b>11 416</b>	<b>23 551</b>	<b>11 029</b>	<b>12 522</b>	<b>△ 83</b>	<b>△ 0.35</b>
大淀1丁目	249	455	222	233	247	429	207	222	△ 26	
大淀2丁目	220	388	178	210	237	410	184	226	22	
大淀3丁目	161	231	121	110	156	226	116	110	△ 5	
大淀4丁目	174	257	113	144	163	245	107	138	△ 12	
東大淀1丁目	266	482	226	256	273	493	232	261	11	
東大淀2丁目	129	264	128	136	132	253	119	134	△ 11	
太田1丁目	254	538	253	285	260	529	243	286	△ 9	
太田2丁目	182	322	148	174	174	309	140	169	△ 13	
太田3丁目	152	297	132	165	158	308	140	168	11	
太田4丁目	182	312	141	171	184	318	144	174	6	
中村東1丁目	271	398	192	206	281	408	203	205	10	
中村東2丁目	175	305	147	158	180	307	149	158	2	
中村東3丁目	202	327	161	166	231	355	174	181	28	
中村西1丁目	232	404	186	218	233	418	190	228	14	
中村西2丁目	348	563	263	300	339	548	256	292	△ 15	
中村西3丁目	175	272	136	136	173	262	132	130	△ 10	
南町3丁目	14	25	11	14	15	28	13	15	3	
淀川1丁目	185	383	166	217	186	386	163	223	3	
淀川2丁目	149	244	109	135	154	248	115	133	4	
淀川3丁目	151	312	144	168	147	299	140	159	△ 13	
谷川1丁目	137	266	121	145	139	269	125	144	3	
谷川2丁目	285	490	250	240	293	487	245	242	△ 3	
谷川3丁目	67	153	79	74	65	139	71	68	△ 14	
谷川町3丁目	x	x	x	x	x	x	x	x	x	
天満1丁目	151	250	124	126	143	257	125	132	7	
天満2丁目	117	220	90	130	114	216	91	125	△ 4	
天満3丁目	220	465	210	255	228	474	214	260	9	
天満町	183	303	160	143	164	280	146	134	△ 23	

町・丁・大字別世帯数及び人口(つづき)

各年10月1日現在

	令和3年				令和4年				人口増減	
	世帯数	人 口			世帯数	人 口			実質	率(%)
		総数	男	女		総数	男	女		
京塚1丁目	191	385	175	210	192	384	177	207	△ 1	
京塚2丁目	54	114	50	64	54	109	50	59	△ 5	
京塚町	134	235	125	110	141	230	123	107	△ 5	
大坪東1丁目	239	585	276	309	235	567	267	300	△ 18	
大坪東2丁目	226	558	261	297	229	547	255	292	△ 11	
大坪東3丁目	302	711	310	401	316	724	313	411	13	
大坪西1丁目	285	600	252	348	278	577	240	337	△ 23	
大坪西2丁目	281	624	269	355	278	625	280	345	1	
大坪町	206	380	195	185	209	392	198	194	12	
花山手東1丁目	335	787	380	407	330	782	379	403	△ 5	
花山手東2丁目	349	868	407	461	342	849	395	454	△ 19	
花山手東3丁目	291	702	329	373	291	687	321	366	△ 15	
花山手西1丁目	307	786	367	419	317	782	368	414	△ 4	
花山手西2丁目	383	999	497	502	383	993	490	503	△ 6	
福島町	231	635	313	322	226	606	299	307	△ 29	
福島町1丁目	6	16	9	7	6	16	9	7	—	
福島町2丁目	38	71	34	37	35	68	33	35	△ 3	
福島町3丁目	144	262	124	138	143	263	127	136	1	
古城町	351	1 005	431	574	337	973	417	556	△ 32	
北川内町	224	582	283	299	225	568	273	295	△ 14	
源藤町	1 350	2 759	1 308	1 451	1 388	2 831	1 350	1 481	72	
薫る坂1丁目	149	452	186	266	151	444	182	262	△ 8	
薫る坂2丁目	227	592	276	316	241	633	299	334	41	
<b>赤江地域自治区</b>	<b>16 521</b>	<b>34 779</b>	<b>16 409</b>	<b>18 370</b>	<b>16 711</b>	<b>34 772</b>	<b>16 429</b>	<b>18 343</b>	<b>△ 7</b>	<b>△ 0.02</b>
大字恒久	4 119	8 527	3 980	4 547	4 107	8 431	3 955	4 476	△ 96	
恒久1丁目	350	646	294	352	355	655	294	361	9	
恒久2丁目	355	766	372	394	367	779	371	408	13	
恒久3丁目	467	885	406	479	472	879	399	480	△ 6	
恒久4丁目	362	786	381	405	382	808	396	412	22	
恒久5丁目	444	1 020	493	527	442	1 020	499	521	—	
恒久6丁目	438	838	413	425	439	836	418	418	△ 2	
恒久南1丁目	400	693	338	355	405	718	349	369	25	
恒久南2丁目	533	1 159	546	613	533	1 136	535	601	△ 23	
恒久南3丁目	396	786	384	402	410	802	388	414	16	
恒久南4丁目	140	304	148	156	143	294	142	152	△ 10	
城ヶ崎1丁目	190	390	189	201	196	390	192	198	—	
城ヶ崎2丁目	446	946	448	498	442	930	437	493	△ 16	
城ヶ崎3丁目	416	750	364	386	429	767	371	396	17	
城ヶ崎4丁目	383	754	357	397	399	775	375	400	21	
宮の元町	66	136	60	76	64	132	60	72	△ 4	
大字田吉の一部	1 189	2 556	1 230	1 326	1 223	2 578	1 236	1 342	22	
大字赤江の一部	1 929	4 128	1 947	2 181	1 949	4 083	1 918	2 165	△ 45	
月見ヶ丘1丁目	316	775	358	417	317	763	359	404	△ 12	
月見ヶ丘2丁目	653	1 398	669	729	661	1 418	685	733	20	
月見ヶ丘3丁目	220	492	221	271	219	482	214	268	△ 10	
月見ヶ丘4丁目	405	915	436	479	406	907	434	473	△ 8	

注1) プライバシーに配慮し町・丁・大字単位で人口・世帯数が少ない場合は秘匿処理し、対象箇所は「X」とする  
 注2) 秘匿した町・丁・大字の数値は近隣の町・丁・大字に合算する

町・丁・大字別世帯数及び人口(つづき)

各年10月1日現在

	令和3年				令和4年				人口増減	
	世帯数	人 口			世帯数	人 口			実質	率(%)
		総数	男	女		総数	男	女		
月見ヶ丘5丁目	562	1 156	518	638	585	1 210	545	665	54	
月見ヶ丘6丁目	437	904	426	478	448	909	422	487	5	
月見ヶ丘7丁目	192	429	202	227	195	437	208	229	8	
大字本郷北方の一部	1 101	2 617	1 219	1 398	1 111	2 610	1 217	1 393	△ 7	
大字本郷南方の一部	12	23	10	13	12	23	10	13	—	
<b>本郷地域自治区</b>	<b>8 369</b>	<b>20 614</b>	<b>9 552</b>	<b>11 062</b>	<b>8 436</b>	<b>20 461</b>	<b>9 463</b>	<b>10 998</b>	<b>△ 153</b>	<b>△ 0.74</b>
大字田吉の一部	109	223	101	122	106	212	100	112	△ 11	
大字赤江の一部	115	192	98	94	116	195	101	94	3	
大字本郷北方の一部	1 363	3 212	1 491	1 721	1 366	3 193	1 470	1 723	△ 19	
大字本郷南方の一部	2 389	5 765	2 642	3 123	2 405	5 690	2 595	3 095	△ 75	
希望ヶ丘1丁目	274	631	284	347	272	625	282	343	△ 6	
希望ヶ丘2丁目	231	563	258	305	226	561	257	304	△ 2	
希望ヶ丘3丁目	473	1 074	501	573	484	1 077	497	580	3	
希望ヶ丘4丁目	363	840	369	471	363	838	370	468	△ 2	
本郷1丁目	231	520	249	271	251	551	264	287	31	
本郷2丁目	160	343	141	202	160	347	146	201	4	
本郷3丁目	182	430	203	227	182	434	209	225	4	
大字郡司分	981	2 470	1 151	1 319	990	2 464	1 142	1 322	△ 6	
東宮1丁目	450	1 343	643	700	450	1 318	632	686	△ 25	
東宮2丁目	391	1 234	593	641	399	1 231	592	639	△ 3	
まなび野1丁目	230	671	298	373	232	659	288	371	△ 12	
まなび野2丁目	358	940	454	486	361	901	437	464	△ 39	
まなび野3丁目	69	163	76	87	73	165	81	84	2	
<b>木花地域自治区</b>	<b>7 275</b>	<b>13 566</b>	<b>7 053</b>	<b>6 513</b>	<b>7 380</b>	<b>13 589</b>	<b>7 040</b>	<b>6 549</b>	<b>23</b>	<b>0.17</b>
大字熊野	2 137	4 123	2 178	1 945	2 159	4 125	2 168	1 957	2	
大字加江田	442	1 135	520	615	453	1 147	525	622	12	
大字鏡洲	316	760	370	390	320	761	369	392	1	
学園木花台西1丁目	324	612	318	294	346	634	319	315	22	
学園木花台西2丁目	58	59	33	26	57	58	32	26	△ 1	
学園木花台北1丁目	109	285	131	154	112	286	131	155	1	
学園木花台北2丁目	235	571	269	302	237	561	262	299	△ 10	
学園木花台北3丁目	546	1 135	507	628	546	1 079	477	602	△ 56	
学園木花台南1丁目	135	316	159	157	142	325	160	165	9	
学園木花台南2丁目	222	514	243	271	223	519	249	270	5	
学園木花台南3丁目	382	863	412	451	383	868	412	456	5	
学園木花台桜1丁目	1 338	1 704	1 015	689	1 373	1 741	1 045	696	37	
学園木花台桜2丁目	1 031	1 489	898	591	1 029	1 485	891	594	△ 4	
<b>青島地域自治区</b>	<b>1 696</b>	<b>3 529</b>	<b>1 694</b>	<b>1 835</b>	<b>1 662</b>	<b>3 427</b>	<b>1 646</b>	<b>1 781</b>	<b>△ 102</b>	<b>△ 2.89</b>
青島1丁目	149	325	162	163	149	314	152	162	△ 11	
青島2丁目	185	356	157	199	185	344	154	190	△ 12	
青島3丁目	204	408	199	209	211	404	194	210	△ 4	
青島4丁目	140	329	145	184	139	328	147	181	△ 1	

町・丁・大字別世帯数及び人口(つづき)

各年10月1日現在

	令和3年				令和4年				人口増減	
	世帯数	人 口			世帯数	人 口			実質	率(%)
		総数	男	女		総数	男	女		
青島5丁目	94	200	94	106	92	200	92	108	—	
青島6丁目	109	239	120	119	98	221	114	107	△ 18	
青島西1丁目	120	306	155	151	119	304	158	146	△ 2	
青島西2丁目	163	337	158	179	157	329	155	174	△ 8	
大字折生迫	99	215	107	108	97	209	105	104	△ 6	
大字内海	433	814	397	417	415	774	375	399	△ 40	
<b>住吉地域自治区</b>	<b>8 867</b>	<b>22 029</b>	<b>10 279</b>	<b>11 750</b>	<b>8 923</b>	<b>22 000</b>	<b>10 271</b>	<b>11 729</b>	<b>△ 29</b>	<b>△ 0.13</b>
大字芳士	2 281	5 347	2 418	2 929	2 307	5 336	2 413	2 923	△ 11	
大字新名爪	1 255	3 250	1 598	1 652	1 287	3 279	1 603	1 676	29	
大字島之内	4 470	11 062	5 141	5 921	4 462	11 025	5 150	5 875	△ 37	
大字広原	409	1 234	616	618	418	1 243	616	627	9	
大字塩路	452	1 136	506	630	449	1 117	489	628	△ 19	
<b>生目地域自治区</b>	<b>5 199</b>	<b>13 161</b>	<b>6 180</b>	<b>6 981</b>	<b>5 229</b>	<b>13 112</b>	<b>6 167</b>	<b>6 945</b>	<b>△ 49</b>	<b>△ 0.37</b>
大字浮田	739	2 169	1 003	1 166	746	2 174	1 011	1 163	5	
大字生目	204	566	236	330	208	568	239	329	2	
大字長嶺	103	228	107	121	105	232	109	123	4	
大字細江	459	1 093	533	560	449	1 052	511	541	△ 41	
大字富吉	482	1 216	596	620	492	1 219	605	614	3	
大字有田	199	522	247	275	199	513	239	274	△ 9	
大字柏原	188	490	236	254	190	492	239	253	2	
大字跡江	701	1 944	931	1 013	690	1 929	929	1 000	△ 15	
大字小松	2 124	4 933	2 291	2 642	2 150	4 933	2 285	2 648	—	
<b>北地域自治区</b>	<b>2 583</b>	<b>6 837</b>	<b>3 384</b>	<b>3 453</b>	<b>2 619</b>	<b>6 835</b>	<b>3 392</b>	<b>3 443</b>	<b>△ 2</b>	<b>△ 0.03</b>
大字上北方	140	350	174	176	139	343	170	173	△ 7	
大字瓜生野	879	2 114	999	1 115	896	2 148	1 013	1 135	34	
大字大瀬町	626	1 639	773	866	640	1 649	784	865	10	
大字糸原	663	2 079	1 135	944	672	2 066	1 137	929	△ 13	
大字金崎	168	415	192	223	168	402	182	220	△ 13	
大字吉野	72	158	78	80	69	147	73	74	△ 11	
大字堤内	35	82	33	49	35	80	33	47	△ 2	
<b>佐土原地域自治区</b>	<b>13 306</b>	<b>32 785</b>	<b>15 475</b>	<b>17 310</b>	<b>13 397</b>	<b>32 660</b>	<b>15 425</b>	<b>17 235</b>	<b>△ 125</b>	<b>△ 0.38</b>
佐土原町下田島	6 210	15 079	7 130	7 949	6 205	14 947	7 031	7 916	△ 132	
佐土原町下那珂	3 260	8 279	3 943	4 336	3 307	8 330	3 984	4 346	51	
佐土原町上田島	1 943	4 544	2 152	2 392	1 947	4 485	2 141	2 344	△ 59	
佐土原町東上那珂	1 020	2 681	1 250	1 431	1 044	2 695	1 260	1 435	14	
佐土原町西上那珂	438	1 145	530	615	442	1 139	532	607	△ 6	
佐土原町下富田	8	16	7	9	8	16	7	9	—	
佐土原町伊倉	—	—	—	—	—	—	—	—	—	
佐土原町石崎1丁目	75	206	92	114	74	203	96	107	△ 3	
佐土原町石崎2丁目	145	375	163	212	152	381	165	216	6	

注1) プライバシーに配慮し町・丁・大字単位で人口・世帯数が少ない場合は秘匿処理し、対象箇所は「X」とする

注2) 秘匿した町・丁・大字の数値は近隣の町・丁・大字に合算する

町・丁・大字別世帯数及び人口(つづき)

各年10月1日現在

	令和3年				令和4年				人口増減	
	世帯数	人 口			世帯数	人 口			実質	率(%)
		総数	男	女		総数	男	女		
佐土原町石崎3丁目	114	254	114	140	122	250	112	138	△ 4	
佐土原町松小路	93	206	94	112	96	214	97	117	8	
<b>田野地域自治区</b>	<b>4 531</b>	<b>10 872</b>	<b>5 121</b>	<b>5 751</b>	<b>4 620</b>	<b>10 910</b>	<b>5 151</b>	<b>5 759</b>	<b>38</b>	<b>0.35</b>
田野町甲	2 252	5 125	2 460	2 665	2 296	5 112	2 459	2 653	△ 13	
田野町乙	1 658	3 972	1 819	2 153	1 664	3 942	1 804	2 138	△ 30	
田野町あけぼの1丁目	50	137	70	67	58	151	79	72	14	
田野町あけぼの2丁目	67	215	96	119	67	211	97	114	△ 4	
田野町あけぼの3丁目	121	357	175	182	123	368	185	183	11	
田野町あけぼの4丁目	47	152	73	79	51	154	76	78	2	
田野町南原1丁目	66	215	103	112	67	218	105	113	3	
田野町南原2丁目	191	513	239	274	206	538	245	293	25	
田野町南原3丁目	79	186	86	100	88	216	101	115	30	
<b>高岡地域自治区</b>	<b>4 411</b>	<b>10 713</b>	<b>5 066</b>	<b>5 647</b>	<b>4 444</b>	<b>10 633</b>	<b>5 037</b>	<b>5 596</b>	<b>△ 80</b>	<b>△ 0.75</b>
高岡町飯田	141	433	199	234	140	426	196	230	△ 7	
高岡町飯田1丁目	92	257	133	124	90	269	141	128	12	
高岡町飯田2丁目	116	256	117	139	135	285	133	152	29	
高岡町飯田3丁目	307	790	358	432	323	830	381	449	40	
高岡町飯田4丁目	104	206	100	106	111	226	109	117	20	
高岡町内山	619	1 578	700	878	614	1 545	673	872	△ 33	
高岡町浦之名	538	1 196	580	616	534	1 158	562	596	△ 38	
高岡町小山田	269	670	321	349	260	643	318	325	△ 27	
高岡町上倉永	253	575	280	295	251	566	274	292	△ 9	
高岡町紙屋	35	62	30	32	34	57	28	29	△ 5	
高岡町五町	496	1 145	566	579	491	1 115	555	560	△ 30	
高岡町下倉永	651	1 607	768	839	667	1 596	766	830	△ 11	
高岡町高浜	353	848	427	421	345	834	419	415	△ 14	
高岡町花見	437	1 090	487	603	449	1 083	482	601	△ 7	
<b>清武地域自治区</b>	<b>13 423</b>	<b>29 210</b>	<b>14 209</b>	<b>15 001</b>	<b>13 692</b>	<b>29 480</b>	<b>14 361</b>	<b>15 119</b>	<b>270</b>	<b>0.92</b>
清武町加納1丁目	258	413	206	207	260	415	208	207	2	
清武町加納2丁目	209	356	191	165	216	357	189	168	1	
清武町加納3丁目	117	273	127	146	117	260	116	144	△ 13	
清武町加納4丁目	77	129	64	65	81	133	73	60	4	
清武町加納5丁目	167	201	118	83	165	199	113	86	△ 2	
清武町船引	1 292	2 666	1 283	1 383	1 307	2 650	1 257	1 393	△ 16	
清武町今泉	2 200	5 720	2 779	2 941	2 267	5 797	2 840	2 957	77	
清武町木原	1 685	3 208	1 567	1 641	1 728	3 307	1 624	1 683	99	
清武町正手1丁目	354	700	371	329	362	710	375	335	10	
清武町正手2丁目	361	637	302	335	371	636	307	329	△ 1	
清武町正手3丁目	269	541	251	290	266	526	248	278	△ 15	
清武町池田台	1 089	2 788	1 343	1 445	1 091	2 773	1 333	1 440	△ 15	
清武町池田台北	434	1 274	625	649	435	1 241	610	631	△ 33	
清武町あさひ1丁目	101	229	110	119	120	255	121	134	26	

町・丁・大字別世帯数及び人口(つづき)

各年10月1日現在

	令和3年				令和4年				人口増減	
	世帯数	人 口			世帯数	人 口			実質	率(%)
		総数	男	女		総数	男	女		
清武町あさひ2丁目	128	189	91	98	123	177	85	92	△ 12	
清武町加納甲	2146	4648	2198	2450	2195	4733	2243	2490	85	
清武町加納乙	1281	2772	1357	1415	1308	2781	1364	1417	9	
清武町加納丙	85	211	96	115	91	228	109	119	17	
清武町新町1丁目	83	166	80	86	84	163	77	86	△ 3	
清武町新町2丁目	227	427	223	204	235	433	227	206	6	
清武町西新町	130	265	132	133	125	252	127	125	△ 13	
清武町岡1丁目	402	806	398	408	414	842	410	432	36	
清武町岡2丁目	167	324	157	167	165	331	155	176	7	
清武町岡3丁目	161	267	140	127	166	281	150	131	14	

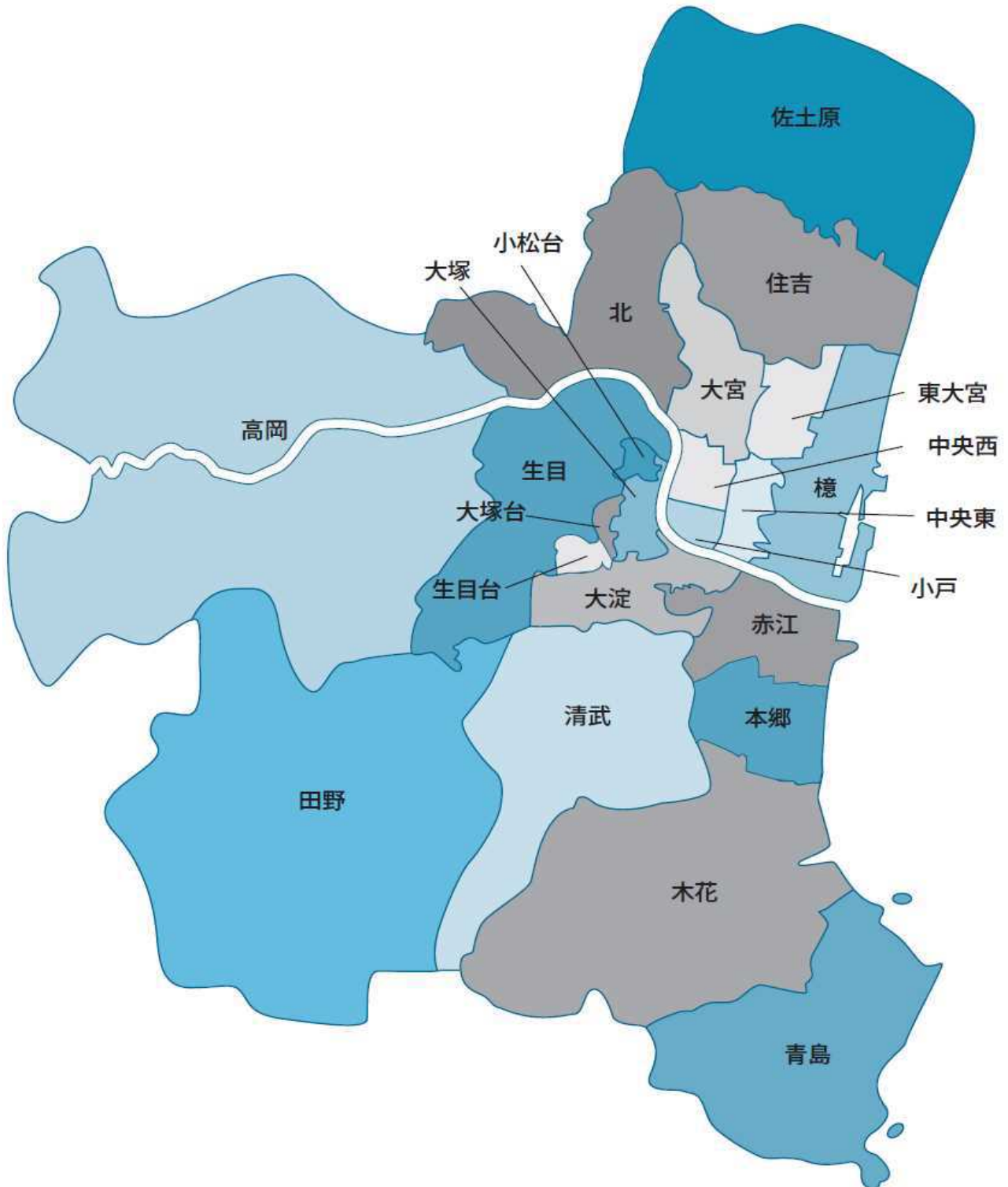
注1) プライバシーに配慮し町・丁・大字単位で人口・世帯数が少ない場合は秘匿処理し、対象箇所は「X」とする

注2) 秘匿した町・丁・大字の数値は近隣の町・丁・大字に合算する



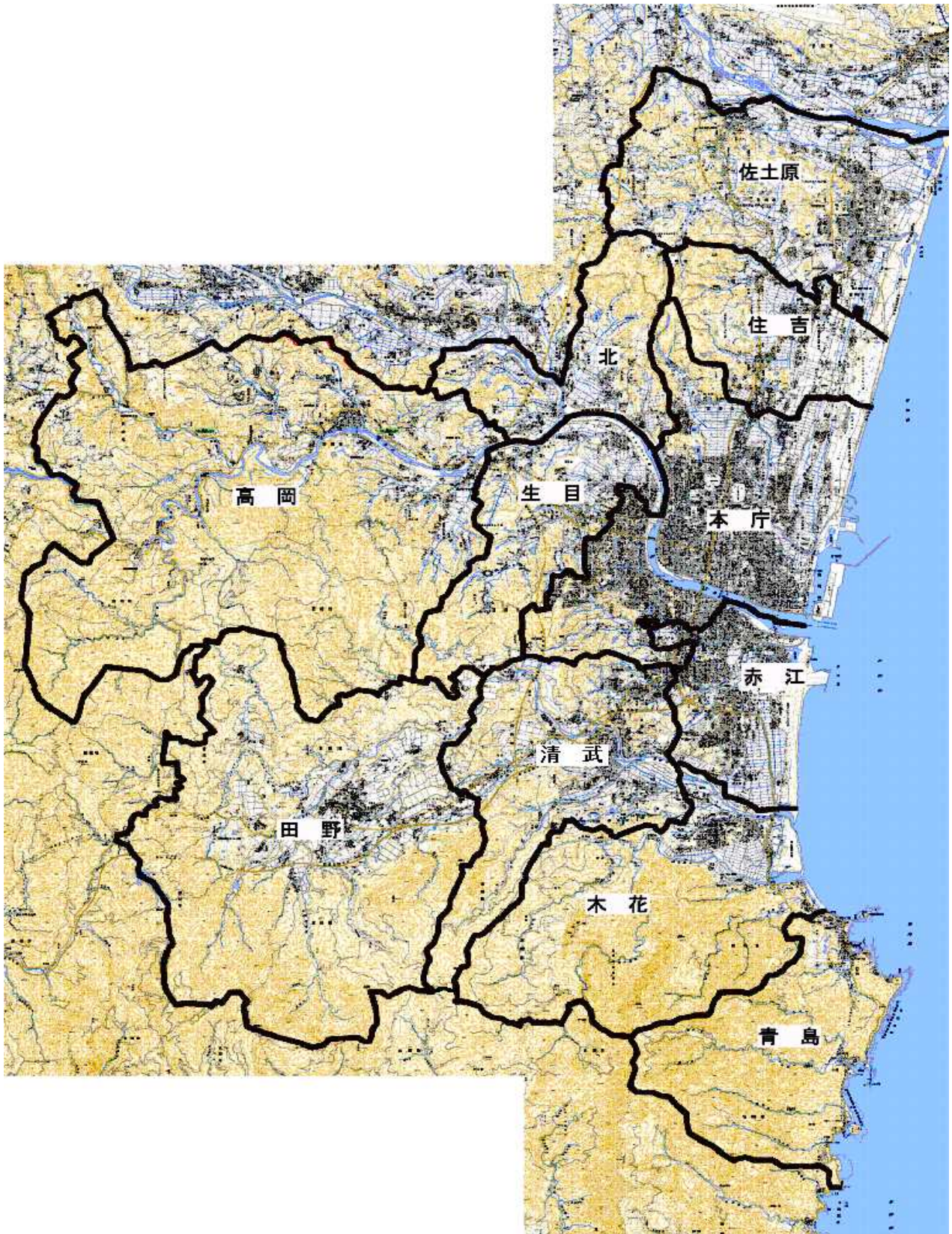
## 付録1 宮崎市地域図（地域自治区）

宮崎市地域自治区の設置等に関する条例 第2条 別表第1による区割りであり、実際の地域自治区の所属状況とは一部異なります。





付録2 宮崎市地域図（管内）



---

---

# 宮 崎 市 の 人 口

(令和4年)

発行年月 令和5年1月  
編集発行 宮崎市総務部情報政策課  
宮崎市橘通西1丁目1番1号  
TEL 0985-21-1713  
U.R.L. <https://www.city.miyazaki.miyazaki.jp>  
e-mail [03toukei@city.miyazaki.miyazaki.jp](mailto:03toukei@city.miyazaki.miyazaki.jp)

---

---