

資料3

議案3

住吉区乗合タクシーの運行実施計画変更

について

住吉地区乗合タクシー運行協議会

令和5年度乗合タクシーすみよし号の運行計画の改正案（変更点）について

（１）利用者登録の要件緩和について

住吉地区住民にすみよし号を広く浸透させ多くの方に利用してもらうために年齢制限を6歳以上とする。

【現 行】

12.利用者

利用者は、住吉地区内に居住し、次のAとBの要件をどちらも満たさなければならない。

A. ①～④のいずれか1つを満たす。

①70歳以上の方。

②60歳以上で運転免許証をお持ちでない方。

③身体的にバスの利用が困難な方。

④自宅から最寄のバス停（宮崎交通）まで概ね300m以上離れている方。

ただし、③と④の場合は、次の要件も満たすこと。

・6歳以上であること。

・小学生が利用する場合は、原則保護者も同乗すること。（保護者も登録が必要で有料）

B. ⑤または⑥のいずれか1つを満たす。

⑤介助者なしで、タクシーの乗り降りが可能な方。

⑥介助は必要だが、介助者が同乗できる方。（介助者も登録が必要で有料）

13.事前登録

（略）

ただし、「12.利用者」A-③の要件で登録する者に対して、利用期間を限定した登録証を交付する場合は、利用期間終了をもって、その効力が消滅するものとする。

その場合、運行協議会は登録者及び受託事業者に対し、利用期間終了に伴う効力消滅の連絡をするものとする。

【改正案】

12.利用者

利用者は事前の登録が必要で、登録できる者は住吉地区内に居住する6歳以上の者を対象とする。

ただし、中学生未満の者が登録する場合はその保護者も登録することとし、その者が利用する場合には原則保護者も同乗すること。

また、次の①②のいずれかを満たすこと。

①介助者なしで、タクシーの乗り降りが可能な者。

②介助は必要だが、介助者が同乗できる者。（介助者も登録が必要）

13.事前登録

(略)

~~ただし、「12.利用者」A③の要件で登録する者に対して、利用期間を限定した登録証を交付する場合は、利用期間終了をもって、その効力が消滅するものとする。~~

~~その場合、運行協議会は登録者及び受託事業者に対し、利用期間終了に伴う効力消滅の連絡をするものとする。~~ (削除)

※ 要件Aの①～④を削除して、「住吉地区内に居住する6歳以上の者」とする。

これに伴い身体的にバスの利用が困難な方に対する利用期間を限定した登録を廃し、利用者において区別することなく利用期間を限定しない登録で受け付けるものとする。

また、これにより利用登録申請書の様式を変更する。

(2) 介助者の登録、利用料について

現行の取り扱いでは、

「介助は必要だが、介助者が同乗できる方。(介助者も登録が必要で有料)」

としているが、介助者についての取り扱いを定めていないため介助者の要件を整備する。

【改正案】(追加)

13.介助者

利用者が介助を必要とする場合は介助者も登録をしなければならない。

介助者も一般利用者として登録する。

ただし、利用者としての登録要件を満たさない者は「**特定の利用者の介助のための登録**」として登録し単独での利用は不可とする。

この場合介助者は利用者と同額の運賃を支払うものとし、利用者と介助者との乗合割引を適用するものとする。

14.登録手続

「特定の利用者の介助のための登録」を行う者は「介助者登録申請書」を提出し、運行協議会は「介助者登録証」を交付する。この場合登録料は不要とする。

※ 利用者が介助者を必要とし、介助者が利用者として登録要件を満たさない場合(住吉地区以外の住所の者等)は、その介助者について「特定の利用者の介助のための登録」として受け付ける。

この場合、登録料は無料とするが単独での利用はできないものとし、乗車時の運賃も支払うものとする。

これに伴い、「特定の利用者の介助のための登録申請書」と「介助者登録証」を様式に追加する。

(3) 目的地の追加について

住吉区域内の歯科医院2箇所を目的地に追加する。

① 指定区域内の島之内のAのグループに「いなよし歯科クリニック」を追加する。

住所：宮崎市大字島之内7194-2

② 指定区域外のその他のグループに「蓮ヶ池歯科口腔外科」を追加する。

住所：宮崎市大字芳士1222-1

(4) 事前予約の予約方法について

予約の方法に聴覚障がい者に対応できるようFAXによる予約を追加する。

【改正案】(文言の追加)

20.事前予約

| | |
|------|---|
| 共通事項 | ①予約する場合は、利用予定日の3日前から利用前日の午前12時までに、 予約センターに電話もしくはFAX(様式6)にて連絡する。 —以下略— |
|------|---|

※ FAX送信票を様式に追加する。

(5) 改正予定日について

「令和5年4月1日」とする。

追加目的地の料金表

| 自治会 | (「指定区域A」に目的地を追加) | | | | | (指定区域外の目的地として新設) | | | | |
|------|---------------------|-----------------|------|--------|------|------------------|------|--------|-----------|-----|
| | 契約運賃 | 利用運賃 (1人あたり) | | | 契約運賃 | 利用運賃 (1人あたり) | | | 各自治会からの距離 | |
| | | 1人乗り | 2人乗り | 3~4人乗り | | 1人乗り | 2人乗り | 3~4人乗り | | |
| 東島之内 | 1 次郎ヶ別府 | 590 | 300 | 200 | 150 | 1,390 | 500 | 400 | 300 | 4.1 |
| | 2 千丈久美原 | 590 | 300 | 200 | 150 | 1,230 | 500 | 400 | 300 | 3.5 |
| | 3 永池 | 590 | 300 | 200 | 150 | 1,150 | 400 | 300 | 200 | 3.3 |
| | 4 ニュータウン住吉 | 670 | 300 | 200 | 150 | 990 | 400 | 300 | 200 | 2.7 |
| | 5 小保下住宅 | 590 | 300 | 200 | 150 | 1,070 | 400 | 300 | 200 | 2.8 |
| | 6 小保下 | 590 | 300 | 200 | 150 | 1,070 | 400 | 300 | 200 | 2.8 |
| | 7 境下 | 670 | 300 | 200 | 150 | 1,470 | 500 | 400 | 300 | 4.4 |
| | 8 四本松 | 590 | 300 | 200 | 150 | 1,310 | 500 | 400 | 300 | 3.9 |
| | 9 住吉北団地 | 590 | 300 | 200 | 150 | 1,390 | 500 | 400 | 300 | 4.0 |
| | 10 鷺取 | 590 | 300 | 200 | 150 | 1,390 | 500 | 400 | 300 | 4.1 |
| | 11 糠ヶ別府 | 670 | 300 | 200 | 150 | 1,630 | 600 | 500 | 400 | 5.1 |
| | 12 ひばり野 | 590 | 300 | 200 | 150 | 1,390 | 500 | 400 | 300 | 4.2 |
| 西島之内 | 1 本宿 | 830 | 300 | 200 | 150 | 990 | 400 | 300 | 200 | 2.7 |
| | 2 中小路 | 590 | 300 | 200 | 150 | 1,470 | 500 | 400 | 300 | 4.3 |
| | 3 宮本 | 590 | 300 | 200 | 150 | 1,310 | 500 | 400 | 300 | 3.7 |
| | 4 宿森 | 590 | 300 | 200 | 150 | 1,550 | 600 | 500 | 400 | 4.6 |
| | 5 下之園 | 830 | 300 | 200 | 150 | 1,790 | 600 | 500 | 400 | 5.7 |
| | 6 西土中方 | 590 | 300 | 200 | 150 | 1,470 | 500 | 400 | 300 | 4.5 |
| | 7 東土中方 | 590 | 300 | 200 | 150 | 1,390 | 500 | 400 | 300 | 4.1 |
| | 8 野入・福山通運 | 670 | 300 | 200 | 150 | 1,150 | 400 | 300 | 200 | 3.3 |
| | 9 住吉団地 | 590 | 300 | 200 | 150 | 1,150 | 400 | 300 | 200 | 3.2 |
| | 10 井手下1区 | 590 | 300 | 200 | 150 | 1,150 | 400 | 300 | 200 | 3.3 |
| | 11 井手下2区 | 590 | 300 | 200 | 150 | 1,230 | 500 | 400 | 300 | 3.4 |
| | 12 潮様台 | 910 | 400 | 300 | 200 | 1,150 | 400 | 300 | 200 | 3.1 |
| | 13 潮様台 ニュータウン | 910 | 400 | 300 | 200 | 1,070 | 400 | 300 | 200 | 3.0 |
| 新名爪 | 1 蓮ヶ池団地 | 1,070 | 400 | 300 | 200 | 750 | 300 | 200 | 150 | 1.8 |
| | 2 雀塚 | 750 | 300 | 200 | 150 | 750 | 300 | 200 | 150 | 1.8 |
| | 3 東薩平 | 910 | 400 | 300 | 200 | 830 | 300 | 200 | 150 | 2.1 |
| | 4 グリーン苑 | 830 | 300 | 200 | 150 | 990 | 400 | 300 | 200 | 2.5 |
| | 5 西薩平 | 910 | 400 | 300 | 200 | 910 | 400 | 300 | 200 | 2.2 |
| | 6 日平 | 990 | 400 | 300 | 200 | 1,070 | 400 | 300 | 200 | 3.0 |
| | 7 宮田 | 750 | 300 | 200 | 150 | 990 | 400 | 300 | 200 | 2.6 |
| | 8 栗田団地 | 750 | 300 | 200 | 150 | 1,070 | 400 | 300 | 200 | 2.8 |
| | 9 コスモス団地 | 990 | 400 | 300 | 200 | 990 | 400 | 300 | 200 | 2.7 |
| | 10 テル新名爪 | 990 | 400 | 300 | 200 | 910 | 400 | 300 | 200 | 2.4 |
| | 11 サン新名爪 | 990 | 400 | 300 | 200 | 910 | 400 | 300 | 200 | 2.4 |
| 芳士 | 1 青水 | 1,390 | 500 | 400 | 300 | 750 | 300 | 200 | 150 | 1.8 |
| | 2 蓮ヶ池 | 1,070 | 400 | 300 | 200 | 670 | 300 | 200 | 150 | 1.3 |
| | 3 元村 | 1,230 | 500 | 400 | 300 | 590 | 300 | 200 | 150 | 0.5 |
| | 4 栗住 | 1,390 | 500 | 400 | 300 | 590 | 300 | 200 | 150 | 0.9 |
| | 5 祝田 | 1,310 | 500 | 400 | 300 | 590 | 300 | 200 | 150 | 0.9 |
| | 6 みずほ団地 | 1,070 | 400 | 300 | 200 | 670 | 300 | 200 | 150 | 1.3 |
| | 7 中平 | 1,230 | 500 | 400 | 300 | 670 | 300 | 200 | 150 | 1.3 |
| | 8 前田団地 | 1,470 | 500 | 400 | 300 | 1,070 | 400 | 300 | 200 | 2.8 |
| | 9 花ヶ島東団地 | 1,390 | 500 | 400 | 300 | 590 | 300 | 200 | 150 | 0.7 |
| | 10 フラワーマンション 花ヶ島 | 1,310 | 500 | 400 | 300 | 590 | 300 | 200 | 150 | 1.1 |
| 広原 | 1 麓 | 750 | 300 | 200 | 150 | 1,390 | 500 | 400 | 300 | 4.1 |
| | 2 羽佐間 | 830 | 300 | 200 | 150 | 1,630 | 600 | 500 | 400 | 5.1 |
| | 3 中島 | 990 | 400 | 300 | 200 | 1,790 | 600 | 500 | 400 | 5.6 |
| | 4 中島(焼面) | 1,070 | 400 | 300 | 200 | 1,870 | 700 | 600 | 500 | 6.0 |
| | 5 神向 | 1,070 | 400 | 300 | 200 | 1,870 | 700 | 600 | 500 | 6.1 |
| | 6 権楽寺 | 1,310 | 500 | 400 | 300 | 2,030 | 700 | 600 | 500 | 6.6 |
| | 7 畑 | 1,790 | 600 | 500 | 400 | 2,670 | 900 | 800 | 700 | 9.1 |
| 塩路 | 1 北部 | 830 | 300 | 200 | 150 | 1,470 | 500 | 400 | 300 | 4.5 |
| | 2 南部 | 1,150 | 400 | 300 | 200 | 1,070 | 400 | 300 | 200 | 3.0 |
| | 3 金吹山 | 1,230 | 500 | 400 | 300 | 750 | 300 | 200 | 150 | 1.6 |

| 距離 | 利用者運賃 (1人乗り) |
|---------|-----------------|
| 2.1以下 | 300 |
| 2.2~3.3 | 400 |
| 3.4~4.5 | 500 |
| 4.6~5.7 | 600 |
| 5.8~6.7 | 700 |
| 6.8~7.9 | 800 |
| 8.0~9.1 | 900 |
| 9.2以上 | 1,000 |

令和5年度住吉地区乗合タクシー「すみよし号」運行実施計画（案）

1. 運行目的

近年の人口減少や少子高齢化の進行により、日常に必要な交通手段として、路線バスやそれを補完する公共交通の重要性がより高まっている。

このような事から、住吉地区において、買物や通院、さらに既存の公共交通（鉄道や路線バス）への接続など、地域内を運行する新たな交通手段の確保を目的とした住吉地区乗合タクシー「すみよし号」（以下「すみよし号」という。）の運行を行う。

2. 実施団体

「すみよし号」の運営は、地域内の各種団体で構成された住吉地区乗合タクシー運行協議会（以下「運行協議会」という。）が行い、運行をタクシー事業者（以降、「受託事業者」という。）に委託する。

3. 事務所

事務所は、宮崎市大字島之内7409番地1（宮崎市住吉地域センター内）に置く。

4. 受託事業者

受託事業者は、住吉地区に営業所があり、次の条件を満たすタクシー事業者とする。

- (1) 「すみよし号」の趣旨に賛同し、実施計画に基づく受託が可能なこと。
- (2) 運行開始までに道路運送法（昭和26年法律第183号）第4条の運行許可が取得可能なこと。
- (3) 運行日の運行時間帯には、常に運行可能な小型車を2台確保できること。
- (4) 予約センターの業務（~~2021~~予約センター）が実施可能であること。

5. 事業財源

事業財源は、登録者からの登録料、利用者運賃及び宮崎市からの補助金とする。

6. 運行期間

運行期間は、~~令和4年9月1日から~~令和5年4月1日から令和6年3月31日までとする。

7. 運行区域

運行区域は、原則住吉地区内とし、運行コースは予約に応じて、受託事業者が運行ダイヤ毎に定めるものとする。

なお、1便における運行タクシー対応台数は、2台までとするが、受託事業者が自らこれ以上の台数の対応をしようとする場合は、これを妨げない。

8. 運行日

運行日は、月曜日から土曜日までの週6日とする。

ただし、年始（1月1日から1月3日）は運休とする。

9.運行便名

「すみよし号」には、『上り便』と『下り便』を設ける。

『上り便』は利用者の各自宅から各目的地に向かう便とし、『下り便』は各目的地から利用者の各自宅に向かう便とする。『上り便』と『下り便』の定義は下表のとおりとする。

| 便名 | 出発地 ⇒ 到着地 |
|-----|---|
| 上り便 | 利用者自宅 ⇒ 指定区域（目的地） 利用者自宅 ⇒ 指定区域外（目的地） |
| 下り便 | 指定区域（目的地） ⇒ 利用者自宅 指定区域外（目的地） ⇒ 利用者自宅 |

10.目的地（待合所）・指定区域・指定区域外

「すみよし号」には、下表のとおり指定区域及び指定区域外の目的地（待合所）を設ける。原則、利用者の自宅及び目的地のみを乗降可能とする。

| | |
|----------|--|
| 目的地（待合所） | 目的地（待合所）は、施設管理者の了解のもと、利用者が安全で快適に待機できる別表1の事業所とする。 |
| 指定区域 | A 指定区域（若松歯科～宮崎太陽銀行 住吉支店） B 指定区域（はまだレディスクリニック～マックスバリュ 島之内店） C 指定区域（ハーティーながやま 住吉店～峯田歯科） D 指定区域（バナナ歯科～ごとう歯科、宮崎北歯科） E 指定区域（広原体育館～真鍋歯科） |
| 指定区域外 | 指定区域外の個別の目的地 |

11.運行便数

1日の運行便数は、『上り便』11便、『下り便』10便とし、それぞれの出発時刻（運行ダイヤ）は、下表のとおりとする。出発時刻は、最初に乗車する利用者の自宅、若しくは目的地（待合所）からの出発時刻とする。なお、『上り便』『下り便』とも予約が無い場合は運休とする。

| | | | | | | | | | | | |
|-----|-------|-------|-------|--------|--------|--------|--------|--------|--------|--------|--------|
| 上り便 | 1便 | 2便 | 3便 | 4便 | 5便 | 6便 | 7便 | 8便 | 9便 | 10便 | 11便 |
| | 7時30分 | 8時00分 | 9時00分 | 10時00分 | 11時00分 | 12時00分 | 13時00分 | 14時00分 | 15時00分 | 16時00分 | 17時00分 |
| 下り便 | | 1便 | 2便 | 3便 | 4便 | 5便 | 6便 | 7便 | 8便 | 9便 | 10便 |
| | | 8時30分 | 9時30分 | 10時30分 | 11時30分 | 12時30分 | 13時30分 | 14時30分 | 15時30分 | 16時30分 | 17時30分 |

12.利用者

~~利用者は、住吉地区内に居住し、次のAとBの要件をどちらも満たさなければならない。~~

~~A. ①～④のいずれか1つを満たす。~~

~~① 70歳以上の方。~~

~~② 60歳以上で運転免許証をお持ちでない方。~~

~~③ 身体的にバスの利用が困難な方。~~

~~④ 自宅から最寄のバス停（宮崎交通）まで概ね300m以上離れている方。~~

~~ただし、③と④の場合は、次の要件も満たすこと。~~

~~6歳以上であること。~~

~~小学生が利用する場合は、原則保護者も同乗すること。（保護者も登録が必要で有料）~~

~~B. ⑤または⑥のいずれか1つを満たす。~~

~~⑤ 介助者なしで、タクシーの乗り降りが可能な方。~~

~~⑥ 介助は必要だが、介助者が同乗できる方。（介助者も登録が必要で有料）~~

利用者は事前の登録が必要で、登録できる者は住吉地区内に居住する6歳以上の者を対象とする。

ただし、中学生未満の者が登録する場合はその保護者も登録することとし、その者が利用する場合には原則保護者も同乗すること。

また、次の①②のいずれかを満たすこと。

① 介助者なしで、タクシーの乗り降りが可能な方。

② 介助は必要だが、介助者が同乗できる方。（介助者も登録が必要）

13.介助者

利用者が介助を必要とする場合は介助者も登録をしなければならない。

介助者も一般利用者として登録する。

ただし、利用者としての登録要件を満たさない者は「特定の利用者の介助のための登録」として登録し単独での利用は不可とする。この場合介助者は利用者と同額の運賃を支払うものとし、利用者と介助者との乗合割引を適用するものとする。

14.事前登録

利用者は、事前に「~~14~~15.登録手続」に沿って登録しなければならない。

なお、運行協議会は登録者に対し、登録終了後速やかに同手続に記してある登録証を交付するものとする。

~~ただし、「12.利用者」A-③の要件で登録する者に対して、利用期間を限定した登録証を交付する場合は、利用期間終了をもって、その効力が消滅するものとする。~~

~~その場合、運行協議会は登録者及び受託事業者に対し、利用期間終了に伴う効力消滅の連絡をするものとする。~~

15.登録手続

登録手続は次のとおりとする。なお、登録は1回限りであるが、登録事項に変更が生じた場合には、その都度、「記載事項変更届（様式~~2~~3）」を提出しなければならない。

また、登録料は、1人当たり1千円とする。

- (1) 登録希望者は、「利用登録申請書（様式1）」を運行協議会事務局に提出する。
- (2) 運行協議会は、申請者の登録要件を確認し、要件を満たす場合は、「登録証（様式34）」を速やかに交付する。
- (3) 登録された者は、登録証と引き換えに、運行協議会に対して登録料1千円を納付する。

なお、「特定の利用者の介助のための登録」を行う者は「介助者登録申請書（様式2）」を提出し、運行協議会は「介助者登録証（様式5）」を交付する。この場合登録料は不要とする。

1516.登録解除

運行協議会は、登録者が「登録解除要件」に該当する場合は、登録を解除することができる。その場合の登録料は、原則返還しない。

【登録解除要件】

- (1) 登録者が死亡した場合。
- (2) 登録者から解除の願いが出された場合。
- (3) 虚偽の申告によって登録を行った場合。
- (4) 登録者が同乗者に迷惑をかける行為や乗務員の指示に従わない行為を繰り返した場合。
- (5) 運行協議会長が登録者としてふさわしくないと判断した場合。

1617.利用者運賃

利用者運賃は、利用者の居住する各自治会の基準点（自治公民館等）から、各目的地（指定区域の場合は基準点）までの距離と人数に応じた下表の運賃とし、支払方法は現金のみとする。各自治会（居住地）から各目的地までの利用運賃は、別表2のとおりとする。

| 種類 | 距離 | 運賃 (1人乗り) | 運賃 (2人乗り) | 運賃 (3～4人乗り) |
|-----|---------------------------------------|--------------|--------------|----------------|
| 第1段 | 2.1 ^{キロ} 以下 | 300円 | 200円 | 150円 |
| 第2段 | 2.2 ^{キロ} ～3.3 ^{キロ} | 400円 | 300円 | 200円 |
| 第3段 | 3.4 ^{キロ} ～4.5 ^{キロ} | 500円 | 400円 | 300円 |
| 第4段 | 4.6 ^{キロ} ～5.7 ^{キロ} | 600円 | 500円 | 400円 |
| 第5段 | 5.8 ^{キロ} ～6.7 ^{キロ} | 700円 | 600円 | 500円 |
| 第6段 | 6.8 ^{キロ} ～7.9 ^{キロ} | 800円 | 700円 | 600円 |
| 第7段 | 8.0 ^{キロ} ～9.1 ^{キロ} | 900円 | 800円 | 700円 |
| 第8段 | 9.2 ^{キロ} ～10.4 ^{キロ} | 1,000円 | 900円 | 800円 |

1718.委託料

運行協議会から受託事業者へ支払う運行委託料（以下「契約運賃」という。）は、利用者の居住する各自治会の基準点（自治公民館等）から、各目的地（指定区域の場合は基準点）までの距離に応じた通常のタクシー運賃を定額の契約運賃とする。

なお、同一車両に複数人が同乗する場合は、当該利用者の中で、その出発自治会から目的地までの距離が最も長い区間の利用者の契約運賃とする。

各自治会から各目的地までの契約運賃は、別表2のとおりとする。

19.19.使用車両

使用車両は小型車とし、定員3名とする。ただし、利用者から4名乗車の希望があった場合には4名を定員とする。

19.20.事前予約

「すみよし号」を利用する場合は、必ず事前予約をしなければならない。

なお、予約の受付方法等は下表のとおりとし、利用者は交付された「登録証」を保管しなければならない。

| | |
|------|---|
| 共通事項 | ①予約する場合は、利用予定日の3日前から利用前日の午前12時までに、予約センターに電話もしくはFAX(様式6)にて連絡する。 ②出発時刻、若しくは「すみよし号」到着後10分以内に乗車がない場合は、運行に支障をきたすためキャンセルと判断し、乗車がなくても出発する。 ③利用者は、予約後に変更やキャンセルをする場合には、予約した出発時刻の1時間前までに、予約センターに連絡する。キャンセル料は発生しない。 ④乗合人数や道路混雑等によって、すみよし号の到着が出発時刻より遅くなる場合がある。 |
| 上り便 | 利用者は出発時刻には速やかに出発できるように玄関前等で待機する。 |
| 下り便 | 利用者は出発時刻には速やかに出発できるように乗車待合所で待機する。 |

20.21.予約センター

「すみよし号」の予約センターは、受託事業者の配車センターとし、予約の受付、配車業務、運行営業所への連絡等を行う。

また、予約センターの従事者は、受託事業者の社員とし、予約センターの経費は、受託事業者の自己負担とする。なお、予約センターの業務内容等については、下表のとおりとする。

| | |
|------|--|
| 予約受付 | ①上下便の予約を受ける場合には、「氏名、登録番号、利用日時、乗車場所、目的地(降車場所)、逆便の利用時間と乗車待合所」を確認する。 ②「上り便、下り便」の予約締切後、速やかに便毎の配車計画表を作成する。 |
|------|--|

21.22.運行営業所

「すみよし号」の運行営業所は、受託事業者の営業所とし、予約センターから送付されてきた「配車計画表」に沿って、『安全』『正確』『迅速』をモットーに運行業務を遂行する。

なお、運行営業所の業務内容等については、次のとおりとする。

- (1) 運行営業所は、運行モットー及び乗合タクシー業務を乗務員に熟知させるため、従事乗務員には必ず事前研修等を実施する。

- (2) 運行営業所の乗務員は、利用者下車後速やかに「運転日誌（様式~~4~~7）」を記入するほか、運行協議会より依頼のあったアンケート等に運行業務に支障がない範囲で協力する。

~~22~~23. 運行状況の報告

受託事業者は、毎週月曜日（祝日の場合は翌日）に前週の運行状況を運行協議会に報告（様式~~5~~8）しなければならない。なお、報告方法については、FAXや電子メールでも可とする。

~~23~~24. 事業費の請求・支払

受託事業者は、毎月10日（休日の場合は翌日）までに前月分の「請求書（様式~~6~~9）」及び「運行明細書（様式~~7~~10）」を運行協議会に提出する。

運行協議会は、提出された請求書及び運行明細書を精査し、毎月20日（金融機関休日の場合は前日）までに口座振込によって支払うものとする。ただし、支払金額は既に利用者が納めた利用者運賃を差し引いた金額とする。

~~24~~25. 委任 その他

この実施計画に定めるもののほかに「すみよし号」の運行に必要な事項は、運行協議会と受託事業者との協議の上別に定めるほか、一般乗合旅客自動車運送事業標準運送約款（昭和62年1月23日・運輸省告示第49号）を適用する。

住吉地区(指定区域別の目的地)

島之内(指定区域)

| No. | 区域 | 料金 基準地 | 目的地名 | 目的内容 | | | | 交通結節点 (●=バス停) |
|-----|----|-----------|----------------|------|-----|--------|-------|------------------|
| | | | | 買物 | 病院等 | 銀行・郵便局 | 公共施設等 | |
| 1 | A | | 若林歯科 | | ○ | | | ●「住吉駅前」 |
| 2 | | | JA住吉支店 | | | ○ | | |
| 3 | | | 日向住吉駅 | | | | ○ | □JR日豊本線 |
| 4 | | | 島津歯科 | | ○ | | | |
| 5 | | | いなよし歯科クリニック | | ○ | | | |
| 6 | | ★ | 高鍋信用金庫 | | | ○ | | |
| 7 | | | 中島歯科 | | ○ | | | ●「住吉」下り |
| 8 | | | 住吉郵便局 | | | ○ | | ●「住吉」上り |
| 9 | | | 多田皮膚科 | | ○ | | | |
| 10 | | | 末次内科・小児科 | | ○ | | | |
| 11 | | | 宮崎太陽銀行住吉支店 | | | ○ | | |
| 12 | B | | はまだレディースクリニック | | ○ | | | |
| 13 | | | 河野整形外科 | | ○ | | | |
| 14 | | | 作耳鼻咽喉科 | | ○ | | | |
| 15 | | | かわの歯科 | | ○ | | | |
| 16 | | | マルミヤストア住吉店 | ○ | | | | |
| 17 | | | マツモトキヨシ(薬局) | ○ | | | | |
| 18 | | ★ | こさい胃腸科・外科 | | ○ | | | |
| 19 | | | みなうち内科 | | ○ | | | |
| 20 | | | 若松歯科クリニック | | | | | ●「日大前」下り |
| 21 | | | 宮崎銀行住吉支店 | | | ○ | | |
| 22 | | | すみよし中央眼科・アイトップ | | ○ | | | |
| 23 | | | 住吉地域センター | | | | ○ | |
| 24 | | | 獅子目整形外科 | | ○ | | | ●「日大前」上り |
| 25 | | | マックスパリュ島之内店 | ○ | | | | |
| 26 | C | | ハーティながやま | ○ | | | | |
| 27 | | | アイレHDクリニック | | ○ | | | |
| 28 | | | すが歯科 | | ○ | | | ●「日平入口」 |
| 29 | | ★ | 【新名爪川橋交差点】 | | | | | |
| 30 | | | マルシヨク | ○ | | | | |
| 31 | | | ハンズマン新名爪店 | ○ | | | | |
| 31 | | | 峯田歯科 | | ○ | | | |

芳士(指定区域)

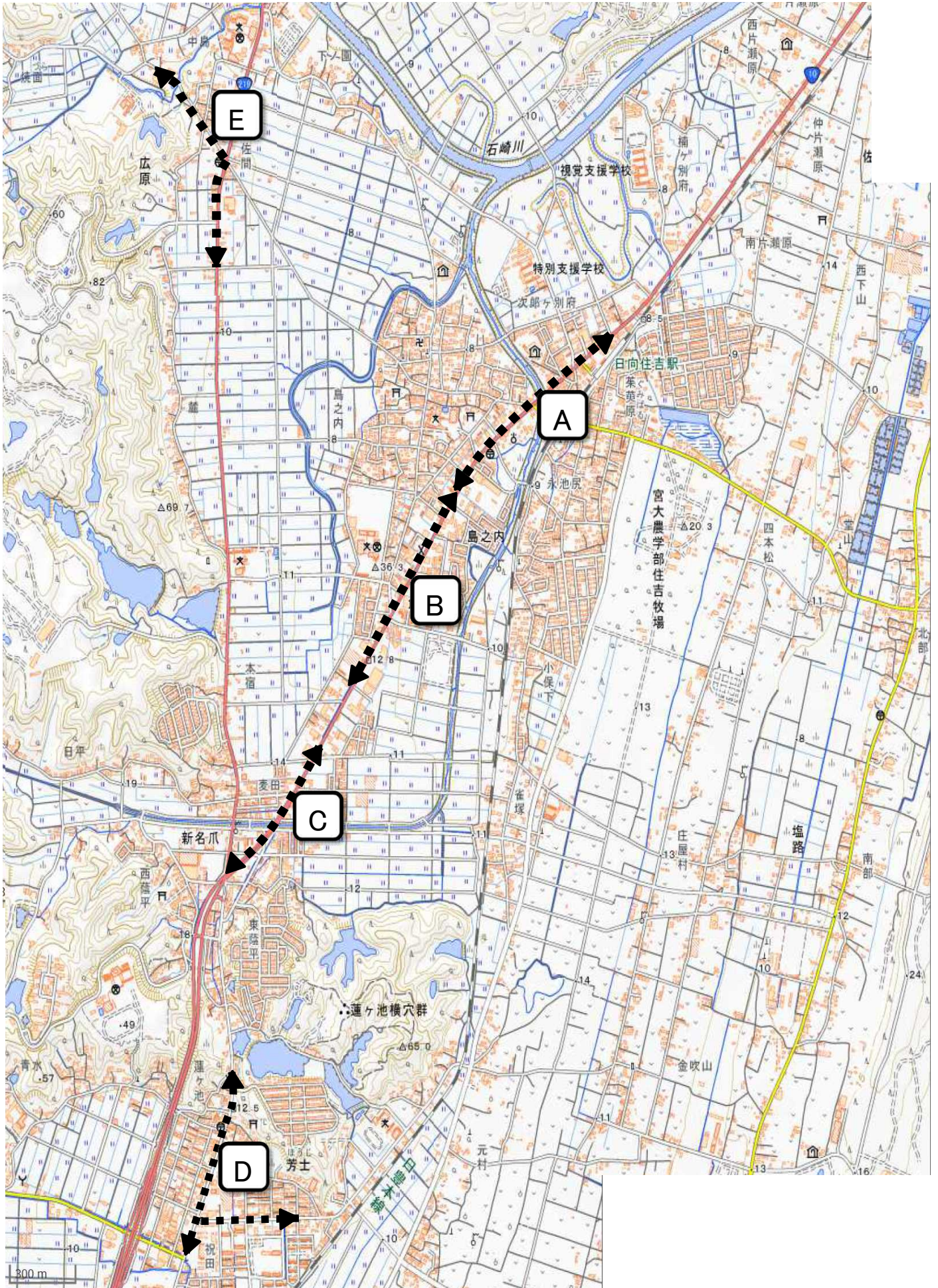
| | | | | | | | | |
|----|---|---|----------------------|---|---|---|--|-------------|
| 32 | D | | バナナ歯科 | | ○ | | | |
| 33 | | | 芳士郵便局 | | | ○ | | ●「蓮ヶ池」 |
| 34 | | ★ | 【三菱自動車販売(株)宮崎本店前交差点】 | | | | | |
| 35 | | | ショッピングのだ芳士店 | ○ | | | | ●「芳士祝田」 |
| 36 | | | 河合整形外科 | | ○ | | | |
| 37 | | | ドラッグイレブン(薬局) | ○ | | | | |
| 38 | | | 宮永内科 | | ○ | | | ●「宮永クリニック前」 |
| 39 | | | 宮崎北歯科医院 | | ○ | | | |
| 40 | | | ごとう歯科 | | ○ | | | ●「団地入口」 |
| 40 | | | ながの屋芳士店 | ○ | | | | |

広原(指定区域)

| | | | | | | | | |
|----|---|---|--------|--|---|---|---|-------|
| 41 | E | | 広原体育館 | | | | ○ | |
| 42 | | | いこいの家 | | | | ○ | |
| 43 | | ★ | 羽佐間郵便局 | | | ○ | | ●「広原」 |
| 44 | | | 真鍋歯科 | | ○ | | | |

その他(指定区域外)

| | | | | | | | | |
|----|---|---------------|---|---|--|--|--|------------|
| 45 | ★ | アタックス | ○ | | | | | |
| 46 | ★ | 小城歯科 | | ○ | | | | |
| 47 | ★ | 三宅小児科 | | ○ | | | | |
| 48 | ★ | ドラッグコスモス島之内店 | ○ | | | | | |
| 49 | ★ | しまのうち歯科 | | ○ | | | | |
| 50 | ★ | 森のクリニック | | ○ | | | | |
| 51 | ★ | 井上病院 | | ○ | | | | |
| 52 | ★ | 市民の森クリニック | | ○ | | | | ●「市民の森病院前」 |
| 53 | ★ | 蓮ヶ池歯科口腔外科 | | ○ | | | | |
| 54 | ★ | 野崎東病院(住吉地域外) | | ○ | | | | ●「野崎東病院」 |
| 55 | ★ | 横田内科(住吉地域外) | | ○ | | | | |
| 56 | ★ | 古賀総合病院(住吉地域外) | | ○ | | | | |



| | | 指定区域外 | | | | | | | | | | | | | | | | | | | | | | | | | | | | | | | | | | | | | | | | | | | | | | | | | | | | | |
|------|--------------|----------|-------|--------|------|-------------|--------|--------|------|--------|------|-------------|--------|---------|------|--------|------|-------------|--------|------|------|--------|-------|-------------|--------|-----------|------|--------|------|-------------|--------|---------------|-------|--------|------|-------------|--------|-------|------|--------|-----|-------------|-------|------|-----|-----|--|--|--|--------|--|--|--|--|--|
| 大字 | 自治会名 | コスモス島之内店 | | | | | | しまのう歯科 | | | | | | 森のクリニック | | | | | | 井上病院 | | | | | | 市民の森クリニック | | | | | | 蓮ヶ池歯科 口腔外科 | | | | | | 野崎東病院 | | | | | | 横田内科 | | | | | | 古賀総合病院 | | | | | |
| | | 距離 | | 契約運賃 | | 利用運賃(1人あたり) | | 距離 | | 契約運賃 | | 利用運賃(1人あたり) | | 距離 | | 契約運賃 | | 利用運賃(1人あたり) | | 距離 | | 契約運賃 | | 利用運賃(1人あたり) | | 距離 | | 契約運賃 | | 利用運賃(1人あたり) | | 距離 | | 契約運賃 | | 利用運賃(1人あたり) | | 距離 | | 契約運賃 | | 利用運賃(1人あたり) | | | | | | | | | | | | | |
| | | 1人乗り | 2人乗り | 3~4人乗り | 1人乗り | 2人乗り | 3~4人乗り | 1人乗り | 2人乗り | 3~4人乗り | 1人乗り | 2人乗り | 3~4人乗り | 1人乗り | 2人乗り | 3~4人乗り | 1人乗り | 2人乗り | 3~4人乗り | 1人乗り | 2人乗り | 3~4人乗り | 1人乗り | 2人乗り | 3~4人乗り | 1人乗り | 2人乗り | 3~4人乗り | 1人乗り | 2人乗り | 3~4人乗り | 1人乗り | 2人乗り | 3~4人乗り | 1人乗り | 2人乗り | 3~4人乗り | 1人乗り | 2人乗り | 3~4人乗り | | | | | | | | | | | | | | | |
| 東島之内 | 1 次郎ヶ別府 | 2.0 | 830 | 300 | 200 | 150 | 2.2 | 910 | 400 | 300 | 200 | 4.1 | 1,390 | 500 | 400 | 300 | 4.8 | 1,550 | 600 | 500 | 400 | 4.6 | 1,550 | 600 | 500 | 400 | 4.1 | 1,390 | 500 | 400 | 300 | 4.4 | 1,470 | 500 | 400 | 300 | 4.4 | 1,470 | 500 | 400 | 300 | 5.9 | 1,870 | 700 | 600 | 500 | | | | | | | | | |
| | 2 千丈久美原 | 1.4 | 670 | 300 | 200 | 150 | 1.6 | 750 | 300 | 200 | 150 | 3.5 | 1,230 | 500 | 400 | 300 | 4.8 | 1,550 | 600 | 500 | 400 | 4.2 | 1,390 | 500 | 400 | 300 | 3.5 | 1,230 | 500 | 400 | 300 | 3.8 | 1,310 | 500 | 400 | 300 | 4.4 | 1,470 | 500 | 400 | 300 | 5.9 | 1,870 | 700 | 600 | 500 | | | | | | | | | |
| | 3 永池 | 1.0 | 590 | 300 | 200 | 150 | 1.2 | 670 | 300 | 200 | 150 | 3.2 | 1,150 | 400 | 300 | 200 | 4.7 | 1,550 | 600 | 500 | 400 | 3.9 | 1,310 | 500 | 400 | 300 | 3.3 | 1,150 | 400 | 300 | 200 | 3.6 | 1,230 | 500 | 400 | 300 | 4.3 | 1,470 | 500 | 400 | 300 | 5.8 | 1,870 | 700 | 600 | 500 | | | | | | | | | |
| | 4 ニュータウン住吉 | 0.7 | 590 | 300 | 200 | 150 | 0.9 | 590 | 300 | 200 | 150 | 2.7 | 990 | 400 | 300 | 200 | 4.3 | 1,470 | 500 | 400 | 300 | 3.5 | 1,230 | 500 | 400 | 300 | 2.7 | 990 | 400 | 300 | 200 | 3.0 | 1,070 | 400 | 300 | 200 | 4.1 | 1,390 | 500 | 400 | 300 | 5.4 | 1,710 | 600 | 500 | 400 | | | | | | | | | |
| | 5 小保下住宅 | 0.9 | 590 | 300 | 200 | 150 | 1.0 | 590 | 300 | 200 | 150 | 2.7 | 990 | 400 | 300 | 200 | 4.0 | 1,390 | 500 | 400 | 300 | 3.8 | 1,310 | 500 | 400 | 300 | 2.8 | 1,070 | 400 | 300 | 200 | 3.1 | 1,150 | 400 | 300 | 200 | 4.0 | 1,390 | 500 | 400 | 300 | 5.6 | 1,790 | 600 | 500 | 400 | | | | | | | | | |
| | 6 小保下 | 0.7 | 590 | 300 | 200 | 150 | 0.8 | 590 | 300 | 200 | 150 | 2.7 | 990 | 400 | 300 | 200 | 4.3 | 1,470 | 500 | 400 | 300 | 3.6 | 1,230 | 500 | 400 | 300 | 2.8 | 1,070 | 400 | 300 | 200 | 3.1 | 1,150 | 400 | 300 | 200 | 4.0 | 1,390 | 500 | 400 | 300 | 5.4 | 1,710 | 600 | 500 | 400 | | | | | | | | | |
| | 7 境下 | 2.2 | 910 | 400 | 300 | 200 | 2.4 | 910 | 400 | 300 | 200 | 4.2 | 1,390 | 500 | 400 | 300 | 5.6 | 1,790 | 600 | 500 | 400 | 4.6 | 1,550 | 600 | 500 | 400 | 4.4 | 1,470 | 500 | 400 | 300 | 4.7 | 1,550 | 600 | 500 | 400 | 5.2 | 1,710 | 600 | 500 | 400 | 6.7 | 2,030 | 700 | 600 | 500 | | | | | | | | | |
| | 8 四本松 | 1.8 | 750 | 300 | 200 | 150 | 2.0 | 830 | 300 | 200 | 150 | 3.8 | 1,310 | 500 | 400 | 300 | 5.3 | 1,710 | 600 | 500 | 400 | 3.6 | 1,230 | 500 | 400 | 300 | 3.9 | 1,310 | 500 | 400 | 300 | 4.2 | 1,390 | 500 | 400 | 300 | 5.4 | 1,710 | 600 | 500 | 400 | 6.6 | 2,030 | 700 | 600 | 500 | | | | | | | | | |
| | 9 住吉北団地 | 1.9 | 830 | 300 | 200 | 150 | 2.1 | 830 | 300 | 200 | 150 | 3.9 | 1,310 | 500 | 400 | 300 | 5.3 | 1,710 | 600 | 500 | 400 | 4.7 | 1,550 | 600 | 500 | 400 | 4.0 | 1,390 | 500 | 400 | 300 | 4.3 | 1,470 | 500 | 400 | 300 | 4.9 | 1,630 | 600 | 500 | 400 | 6.4 | 1,950 | 700 | 600 | 500 | | | | | | | | | |
| | 10 鷺取 | 1.9 | 830 | 300 | 200 | 150 | 2.1 | 830 | 300 | 200 | 150 | 3.9 | 1,310 | 500 | 400 | 300 | 5.4 | 1,710 | 600 | 500 | 400 | 4.8 | 1,550 | 600 | 500 | 400 | 4.1 | 1,390 | 500 | 400 | 300 | 4.4 | 1,470 | 500 | 400 | 300 | 5.0 | 1,630 | 600 | 500 | 400 | 6.5 | 2,030 | 700 | 600 | 500 | | | | | | | | | |
| | 11 櫛ヶ別府 | 3.0 | 1,070 | 400 | 300 | 200 | 3.2 | 1,150 | 400 | 300 | 200 | 5.0 | 1,630 | 600 | 500 | 400 | 5.8 | 1,870 | 700 | 600 | 500 | 5.8 | 1,870 | 700 | 600 | 500 | 5.1 | 1,630 | 600 | 500 | 400 | 5.4 | 1,710 | 600 | 500 | 400 | 5.3 | 1,710 | 600 | 500 | 400 | 6.9 | 2,110 | 800 | 700 | 600 | | | | | | | | | |
| | 12 ひばり野 | 2.0 | 830 | 300 | 200 | 150 | 2.4 | 910 | 400 | 300 | 200 | 4.0 | 1,390 | 500 | 400 | 300 | 5.4 | 1,710 | 600 | 500 | 400 | 4.7 | 1,550 | 600 | 500 | 400 | 4.2 | 1,390 | 500 | 400 | 300 | 4.5 | 1,470 | 500 | 400 | 300 | 4.9 | 1,630 | 600 | 500 | 400 | 6.4 | 1,950 | 700 | 600 | 500 | | | | | | | | | |
| 西島之内 | 1 本宿 | 2.1 | 830 | 300 | 200 | 150 | 1.9 | 830 | 300 | 200 | 150 | 2.6 | 990 | 400 | 300 | 200 | 4.3 | 1,470 | 500 | 400 | 300 | 2.7 | 990 | 400 | 300 | 200 | 3.0 | 1,070 | 400 | 300 | 200 | 2.5 | 990 | 400 | 300 | 200 | 3.9 | 1,310 | 500 | 400 | 300 | | | | | | | | | | | | | | |
| | 2 中小路 | 2.4 | 910 | 400 | 300 | 200 | 2.4 | 910 | 400 | 300 | 200 | 3.8 | 1,310 | 500 | 400 | 300 | 4.0 | 1,390 | 500 | 400 | 300 | 5.4 | 1,710 | 600 | 500 | 400 | 4.3 | 1,470 | 500 | 400 | 300 | 4.6 | 1,550 | 600 | 500 | 400 | 5.4 | 1,710 | 600 | 500 | 400 | | | | | | | | | | | | | | |
| | 3 宮本 | 1.9 | 830 | 300 | 200 | 150 | 1.9 | 830 | 300 | 200 | 150 | 3.5 | 1,230 | 500 | 400 | 300 | 4.0 | 1,390 | 500 | 400 | 300 | 5.1 | 1,630 | 600 | 500 | 400 | 3.7 | 1,310 | 500 | 400 | 300 | 4.0 | 1,390 | 500 | 400 | 300 | 5.2 | 1,710 | 600 | 500 | 400 | | | | | | | | | | | | | | |
| | 4 宿森 | 2.5 | 990 | 400 | 300 | 200 | 2.8 | 1,070 | 400 | 300 | 200 | 4.6 | 1,550 | 600 | 500 | 400 | 4.9 | 1,630 | 600 | 500 | 400 | 5.4 | 1,710 | 600 | 500 | 400 | 4.6 | 1,550 | 600 | 500 | 400 | 4.9 | 1,630 | 600 | 500 | 400 | 6.1 | 1,870 | 700 | 600 | 500 | | | | | | | | | | | | | | |
| | 5 下之園 | 3.6 | 1,230 | 500 | 400 | 300 | 3.8 | 1,310 | 500 | 400 | 300 | 5.7 | 1,790 | 600 | 500 | 400 | 5.2 | 1,710 | 600 | 500 | 400 | 6.4 | 1,950 | 700 | 600 | 500 | 5.7 | 1,790 | 600 | 500 | 400 | 6.0 | 1,870 | 700 | 600 | 500 | 6.6 | 2,030 | 700 | 600 | 500 | | | | | | | | | | | | | | |
| | 6 西土中方 | 2.4 | 910 | 400 | 300 | 200 | 2.6 | 990 | 400 | 300 | 200 | 4.4 | 1,470 | 500 | 400 | 300 | 4.7 | 1,550 | 600 | 500 | 400 | 5.3 | 1,710 | 600 | 500 | 400 | 4.5 | 1,470 | 500 | 400 | 300 | 4.8 | 1,550 | 600 | 500 | 400 | 5.7 | 1,790 | 600 | 500 | 400 | | | | | | | | | | | | | | |
| | 7 東土中方 | 2.0 | 830 | 300 | 200 | 150 | 2.2 | 910 | 400 | 300 | 200 | 4.1 | 1,390 | 500 | 400 | 300 | 4.5 | 1,470 | 500 | 400 | 300 | 4.8 | 1,550 | 600 | 500 | 400 | 4.1 | 1,390 | 500 | 400 | 300 | 4.4 | 1,470 | 500 | 400 | 300 | 5.6 | 1,790 | 600 | 500 | 400 | | | | | | | | | | | | | | |
| | 8 野入-福山通運 | 1.6 | 750 | 300 | 200 | 150 | 1.5 | 670 | 300 | 200 | 150 | 3.1 | 1,150 | 400 | 300 | 200 | 3.0 | 1,070 | 400 | 300 | 200 | 4.6 | 1,550 | 600 | 500 | 400 | 3.3 | 1,150 | 400 | 300 | 200 | 3.6 | 1,230 | 500 | 400 | 300 | 3.0 | 1,070 | 400 | 300 | 200 | 4.3 | 1,470 | 500 | 400 | 300 | | | | | | | | | |
| | 9 住吉団地 | 1.4 | 670 | 300 | 200 | 150 | 1.3 | 670 | 300 | 200 | 150 | 3.5 | 1,230 | 500 | 400 | 300 | 3.5 | 1,230 | 500 | 400 | 300 | 4.3 | 1,470 | 500 | 400 | 300 | 3.2 | 1,150 | 400 | 300 | 200 | 3.5 | 1,230 | 500 | 400 | 300 | 5.0 | 1,630 | 600 | 500 | 400 | | | | | | | | | | | | | | |
| | 10 井手下1区 | 1.3 | 670 | 300 | 200 | 150 | 1.5 | 670 | 300 | 200 | 150 | 3.3 | 1,150 | 400 | 300 | 200 | 4.0 | 1,390 | 500 | 400 | 300 | 4.4 | 1,470 | 500 | 400 | 300 | 3.3 | 1,150 | 400 | 300 | 200 | 3.6 | 1,230 | 500 | 400 | 300 | 5.5 | 1,790 | 600 | 500 | 400 | | | | | | | | | | | | | | |
| | 11 井手下2区 | 1.3 | 670 | 300 | 200 | 150 | 1.5 | 670 | 300 | 200 | 150 | 3.3 | 1,150 | 400 | 300 | 200 | 3.8 | 1,310 | 500 | 400 | 300 | 4.6 | 1,550 | 600 | 500 | 400 | 3.4 | 1,230 | 500 | 400 | 300 | 3.7 | 1,310 | 500 | 400 | 300 | 5.3 | 1,710 | 600 | 500 | 400 | | | | | | | | | | | | | | |
| | 12 湘桜台 | 2.5 | 990 | 400 | 300 | 200 | 2.2 | 910 | 400 | 300 | 200 | 2.9 | 1,070 | 400 | 300 | 200 | 2.8 | 1,070 | 400 | 300 | 200 | 4.6 | 1,550 | 600 | 500 | 400 | 3.1 | 1,150 | 400 | 300 | 200 | 3.4 | 1,230 | 500 | 400 | 300 | 4.2 | 1,390 | 500 | 400 | 300 | | | | | | | | | | | | | | |
| | 13 湘桜台ニュータウン | 2.3 | 910 | 400 | 300 | 200 | 2.1 | 830 | 300 | 200 | 150 | 2.9 | 1,070 | 400 | 300 | 200 | 2.8 | 1,070 | 400 | 300 | 200 | 4.6 | 1,550 | 600 | 500 | 400 | 3.0 | 1,070 | 400 | 300 | 200 | 3.3 | 1,150 | 400 | 300 | 200 | 4.1 | 1,390 | 500 | 400 | 300 | | | | | | | | | | | | | | |
| 新名爪 | 1 蓮ヶ池団地 | 2.6 | 990 | 400 | 300 | 200 | 2.4 | 910 | 400 | 300 | 200 | 1.6 | 750 | 300 | 200 | 150 | 1.6 | 750 | 300 | 200 | 150 | 4.0 | 1,390 | 500 | 400 | 300 | 1.8 | 750 | 300 | 200 | 150 | 2.1 | 830 | 300 | 200 | 150 | 1.8 | 750 | 300 | 200 | 150 | 4.1 | 1,390 | 500 | 400 | 300 | | | | | | | | | |
| | 2 雀塚 | 0.5 | 590 | 300 | 200 | 150 | 0.3 | 590 | 300 | 200 | 150 | 1.8 | 750 | 300 | 200 | 150 | 3.3 | 1,150 | 400 | 300 | 200 | 2.8 | 1,070 | 400 | 300 | 200 | 1.8 | 750 | 300 | 200 | 150 | 2.1 | 830 | 300 | 200 | 150 | 3.0 | 1,070 | 400 | 300 | 200 | 4.7 | 1,550 | 600 | 500 | 400 | | | | | | | | | |
| | 3 東藤平 | 1.9 | 830 | 300 | 200 | 150 | 1.7 | 750 | 300 | 200 | 150 | 2.0 | 830 | 300 | 200 | 150 | 1.9 | 830 | 300 | 200 | 150 | 4.1 | 1,390 | 500 | 400 | 300 | 2.1 | 830 | 300 | 200 | 150 | 2.4 | 910 | 400 | 300 | 200 | 3.9 | 1,310 | 500 | 400 | 300 | | | | | | | | | | | | | | |
| | 4 グリーン苑 | 1.5 | 670 | 300 | 200 | 150 | 1.3 | 670 | 300 | 200 | 150 | 2.2 | 910 | 400 | 300 | 200 | 2.2 | 910 | 400 | 300 | 200 | 3.6 | 1,230 | 500 | 400 | 300 | 2.5 | 990 | 400 | 300 | 200 | 2.8 | 1,070 | 400 | 300 | 200 | 3.7 | 1,310 | 500 | 400 | 300 | | | | | | | | | | | | | | |
| | 5 西藤平 | 2.2 | 910 | 400 | 300 | 200 | 2.0 | 830 | 300 | 200 | 150 | 2.1 | 830 | 300 | 200 | 150 | 2.0 | 830 | 300 | 200 | 150 | 4.6 | 1,550 | 600 | 500 | 400 | 2.2 | 910 | 400 | 300 | 200 | 2.5 | 990 | 400 | 300 | 200 | 1.6 | 750 | 300 | 200 | 150 | 3.4 | 1,230 | 500 | 400 | 300 | | | | | | | | | |
| | 6 日平 | 2.4 | | | | | | | | | | | | | | | | | | | | | | | | | | | | | | | | | | | | | | | | | | | | | | | | | | | | | |

FAX送信票(すみよし号予約申込)

送信日:令和 年 月 日

| 利用登録者 | |
|-------|--|
| 登録番号 | |
| 氏名 | |
| FAX番号 | |

➡

| 宮児タクシー |
|---------------|
| すみよし号予約センター |
| FAX番号:31-3517 |

下記のとおり、すみよし号の予約を申し込みます。

| | |
|---------|-----------------|
| 利用したい日 | 令和 年 月 日 (曜日) |
| 行き(上り便) | 時 分 発 目的地 |
| 帰り(下り便) | 目的地 時 分 発 |

(返信連絡)

| 宮児タクシー |
|---------------|
| すみよし号予約センター |
| FAX番号:31-3517 |

➡

| 利用登録者 | |
|-------|--|
| 登録番号 | |
| 氏名 | |
| FAX番号 | |

- 予約を受け付けました。
- 連絡事項

送信日:令和 年 月 日