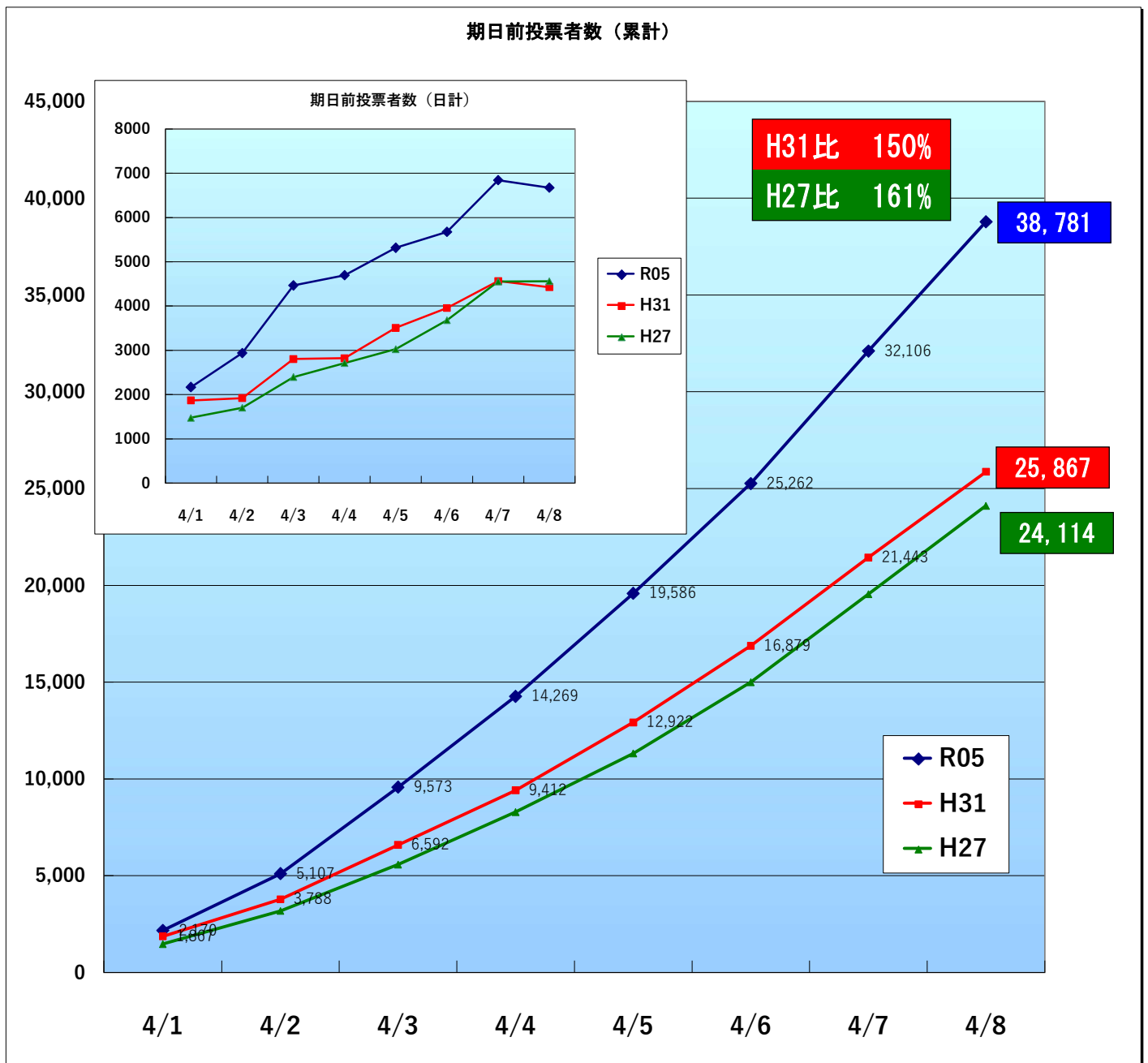


1. 令和5年4月9日執行 第20回宮崎県議会議員選挙 期日前投票者数

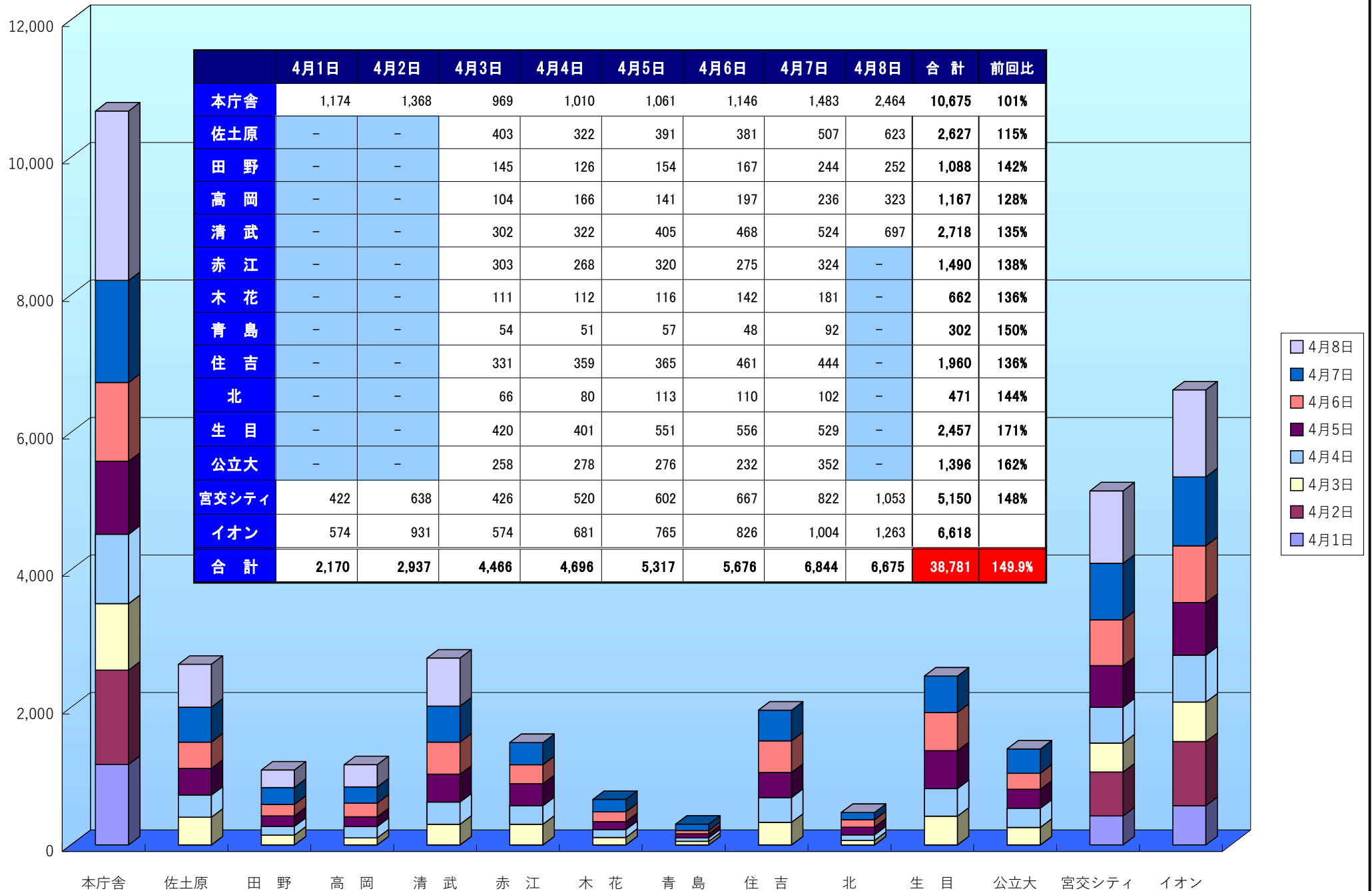
(1) 県議会議員選挙における期日前投票者数の比較

令和5年4月10日

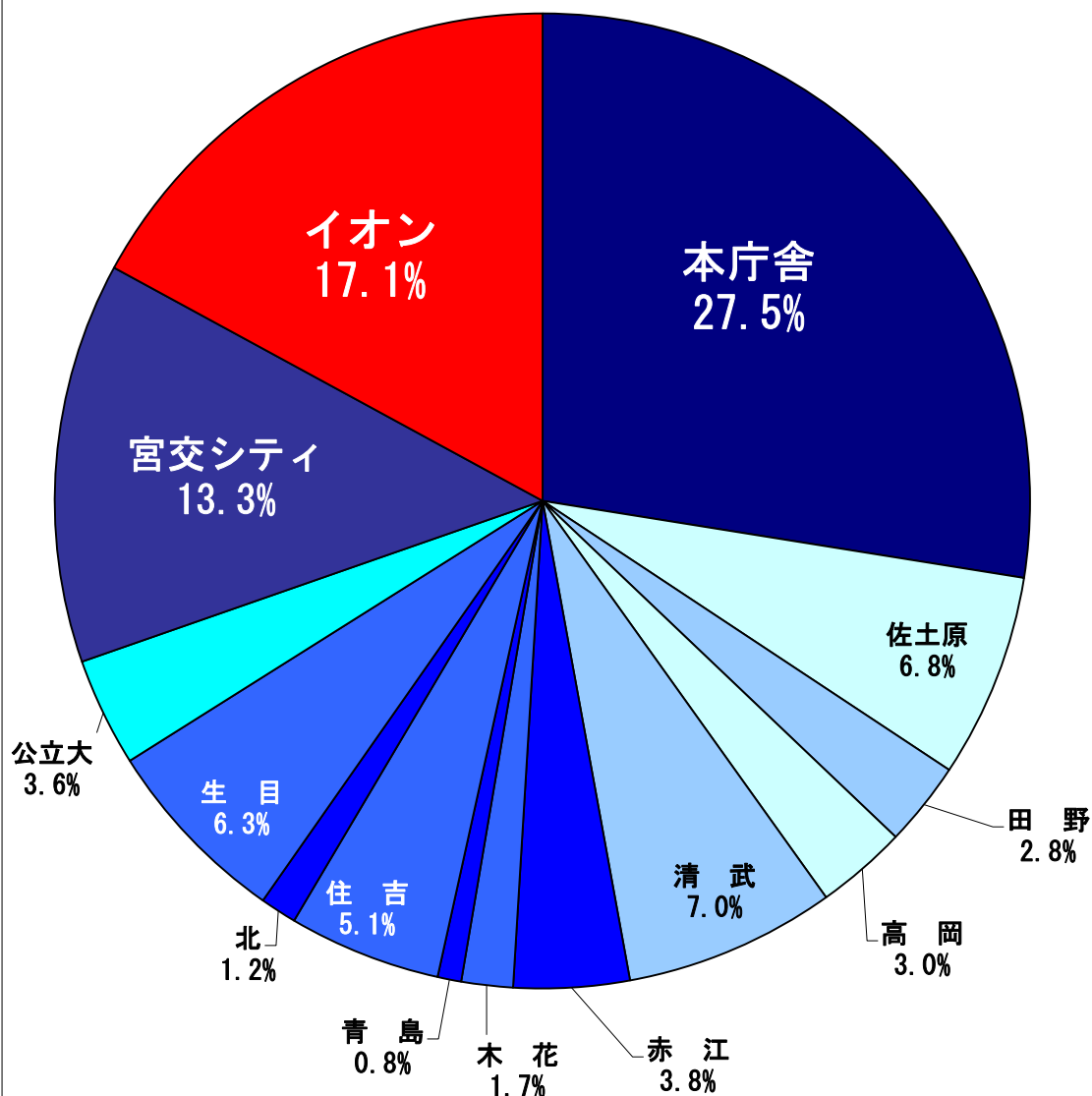
| 公示日からの 日数 | 期日前 | R05 | H31 | H27 | 累 計 | | |
|--------------|----------|---------------|---------------|---------------|--------|--------|--------|
| | | | | | R05 | H31 | H27 |
| 1 | R5. 4. 1 | 2,170 | 1,867 | 1,476 | 2,170 | 1,867 | 1,476 |
| 2 | R5. 4. 2 | 2,937 | 1,921 | 1,703 | 5,107 | 3,788 | 3,179 |
| 3 | R5. 4. 3 | 4,466 | 2,804 | 2,398 | 9,573 | 6,592 | 5,577 |
| 4 | R5. 4. 4 | 4,696 | 2,820 | 2,713 | 14,269 | 9,412 | 8,290 |
| 5 | R5. 4. 5 | 5,317 | 3,510 | 3,029 | 19,586 | 12,922 | 11,319 |
| 6 | R5. 4. 6 | 5,676 | 3,957 | 3,680 | 25,262 | 16,879 | 14,999 |
| 7 | R5. 4. 7 | 6,844 | 4,564 | 4,555 | 32,106 | 21,443 | 19,554 |
| 8 | R5. 4. 8 | 6,675 | 4,424 | 4,560 | 38,781 | 25,867 | 24,114 |
| 合 計 | | 38,781 | 25,867 | 24,114 | | | |



(2) 令和5年 宮崎県議会議員選挙 期日前投票者数 (各投票所)



(3) 期日前投票の割合



(4) 期日前投票者増加(1,50倍)の要因

- ①県内 延岡市1.07倍、日南市1.30倍、日向市1.38倍
- ②17人の候補者(前回13人)、有権者の関心の高さ
- ③期日前投票制度の浸透 (投票者の約32.6%)
- ④イオンモール宮崎の増設
有権者の利便性、若者の投票意識の向上効果
- ⑤周知広報による効果 (小学校へのチラシ配布)
- ⑥選挙日当日の用事(外出等)や天候による影響
- ⑦明るい選挙推進協議会、学生等による啓発活動
- ⑧新型コロナウイルス感染症の3密回避

(5) 今後の対応等

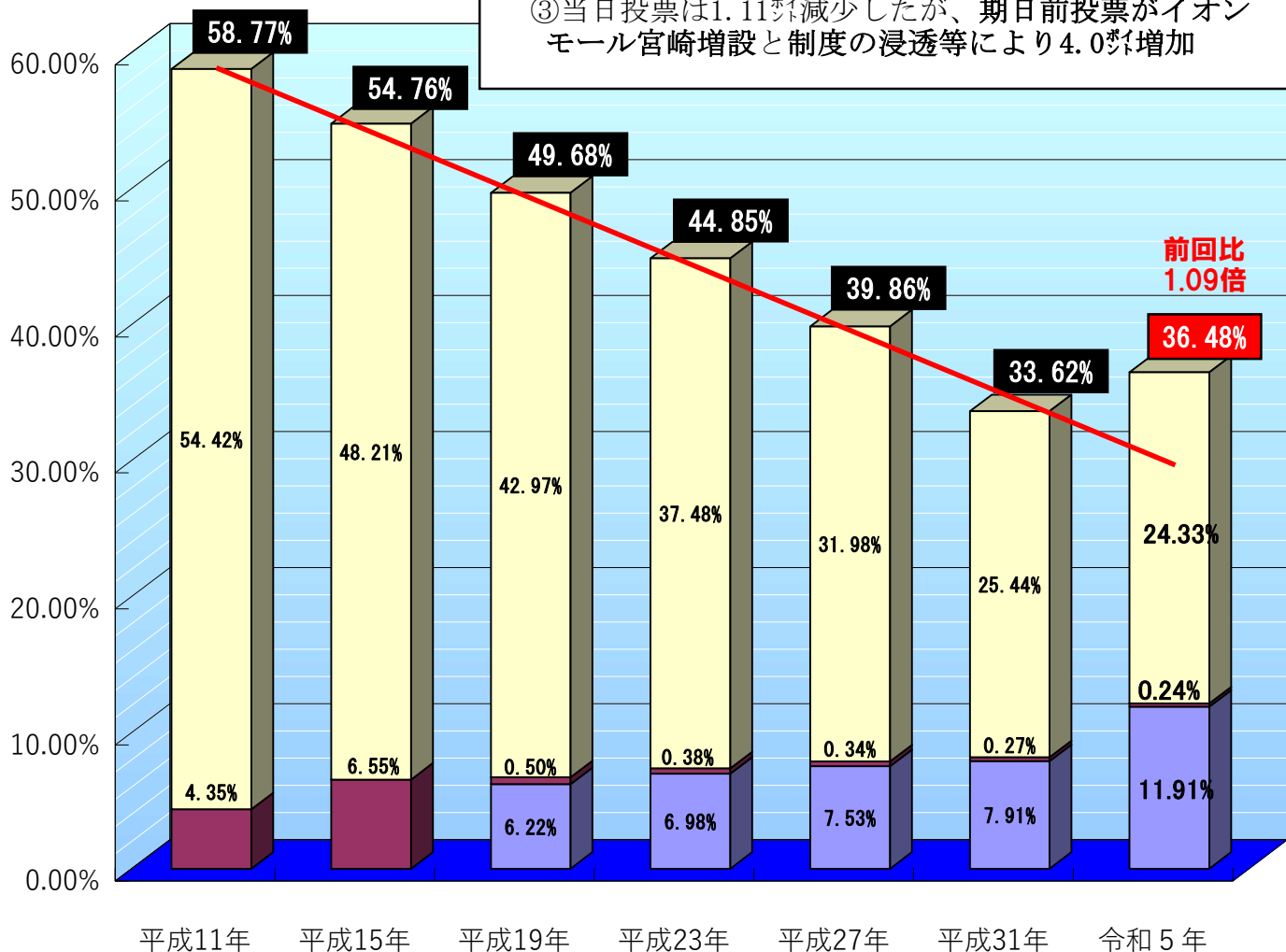
- ①本庁舎西側プレハブ 10,675人 (全体の27.5%)
イオンモール宮崎等への分散により、前回並み(101%)
- ②イオンモール宮崎 6,618人 (全体の17.1%)
利用者にも大変好評、更なる増加の見込み
- ③宮交シティ 5,150人 (全体の13.3%)
前回比1.48倍と増加、市南部の市民の投票が多い
- ④総合支所・地域センター・宮交シティ・公立大
順調に利用者が増加、特に生目が1.71倍と増加が大きい

2. 宮崎県議会議員選挙における投票率の推移

| 年度 | 有権者数 | 投票者数（人） | | | | | 投票率（％） | | | |
|-------------|----------------|---------------|------------|----|---------------|----------------|---------------|--------------|---------------|---------------|
| | | 期日前 | 不在者 | 在外 | 当日 | 合計 | 期日前 | 不在者 | 当日 | 合計 |
| 平成11年 | 228,710 | | 9,957 | | 124,456 | 134,413 | 0.00% | 4.35% | 54.42% | 58.77% |
| 平成15年 | 236,030 | | 15,453 | | 113,801 | 129,254 | 0.00% | 6.55% | 48.21% | 54.76% |
| 平成19年 | 290,486 | 18,054 | 1,448 | | 124,815 | 144,317 | 6.22% | 0.50% | 42.97% | 49.68% |
| 平成23年 | 316,894 | 22,130 | 1,219 | | 118,786 | 142,135 | 6.98% | 0.38% | 37.48% | 44.85% |
| 平成27年 | 320,075 | 24,114 | 1,093 | | 102,371 | 127,578 | 7.53% | 0.34% | 31.98% | 39.86% |
| 平成31年 | 327,065 | 25,867 | 884 | | 83,217 | 109,968 | 7.91% | 0.27% | 25.44% | 33.62% |
| 令和5年 | 325,738 | 38,781 | 797 | | 79,257 | 118,835 | 11.91% | 0.24% | 24.33% | 36.48% |

宮崎県議会議員選挙 投票率

■ 期日前 ■ 不在者 ■ 当日



3. 令和5年4月9日執行 宮崎県議会議員選挙 開票結果

| 候補者氏名 | 得票数 |
|--------------|----------------|
| 山内 かなこ | 13,112 |
| わきたに のりこ | 13,101 |
| さいとう 了介 | 11,925 |
| ひだか 陽一 | 10,558 |
| 野崎 幸士 | 8,285 |
| 坂本 やすろう | 7,818 |
| しげまつ 幸次郎 | 7,573 |
| 山口 としき | 6,800 |
| 本田 としひろ | 6,084 |
| 岩切 たつや | 5,968 |
| 前屋敷 えみ | 5,675 |
| かわそえ 博 | 4,231 |
| 吉村 大志郎 | 3,919 |
| 右松 たかひろ | 3,713 |
| 井上 紀代子 | 3,527 |
| しげい くにあき | 2,888 |
| 森 けんじ | 2,589 |
| 有効投票数 | 117,766 |
| 無効票 | 1,067 |
| 持帰り票 | 2 |
| 投票者数 | 118,835 |

