

宮崎市におけるスクールワイドPBS

～特別支援教育の視点を生かした

学校全体で行う組織的支援～



<スクールワイドPBSとは?>

ポジティブな行動支援 **Positive Behavior Support**

望ましい行動を学習することで、相対的に望ましくない行動が少なくなる考え方

学校の実情や課題等を踏まえて行動目標を設定し、全ての児童生徒を対象とした肯定的な指導、支援を行っています。

ポジティブな行動支援の目指すもの

望ましい言動を見つけ、しっかり褒める。(認める。) 正しい行動を教える。

指導の仕方がわかる。もっといいところを見つけようとする。

プラスのサイクル

児童生徒は自分に自信がもてる。どうすればいいかわかる。

前向きで、意欲的になる。

宮崎大学と連携して取組を推進しています。

多様性を包含する居場所づくり

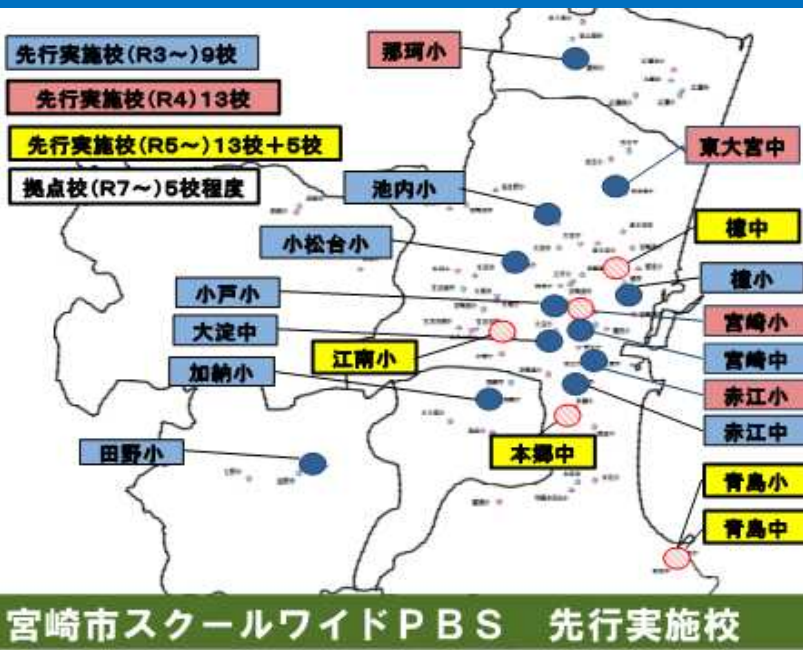
★新規の不登校等の生徒指導上の課題の減少を目指す

先行実施校(R3～)9校

先行実施校(R4)13校

先行実施校(R5～)13校+5校

拠点校(R7～)5校程度



<令和5年度 スクールワイドPBS先行実施校>

宮崎小・小戸小・榎小・赤江小・青島小・江南小・榎北小・小松台小・田野小・那珂小・加納小・宮崎中・大淀中・榎中・赤江中・青島中・本郷中・東大宮中

基礎

スクールワイドPBS

応用行動分析学 (ABA) (Applied Behavior Analysis)

変容を目指す行動を明確にし、その行動の変容の結果と、支援の導入の間の因果関係を観察記録の変化から客観的に捉えるという方法論



「行動」に先立って存在し、「行動」を引き出すきっかけとなる刺激

「行動」した結果、環境から与えられる応答

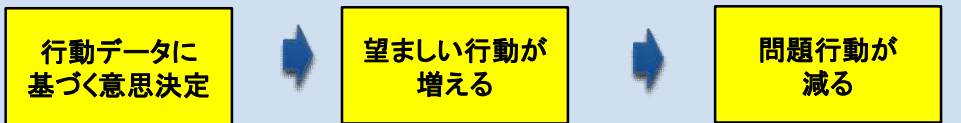
分析

- 行動の分類**
- 増やしたい、増えてほしい行動
 - 減らしたい、減ってほしい行動
 - 今のままでいい行動

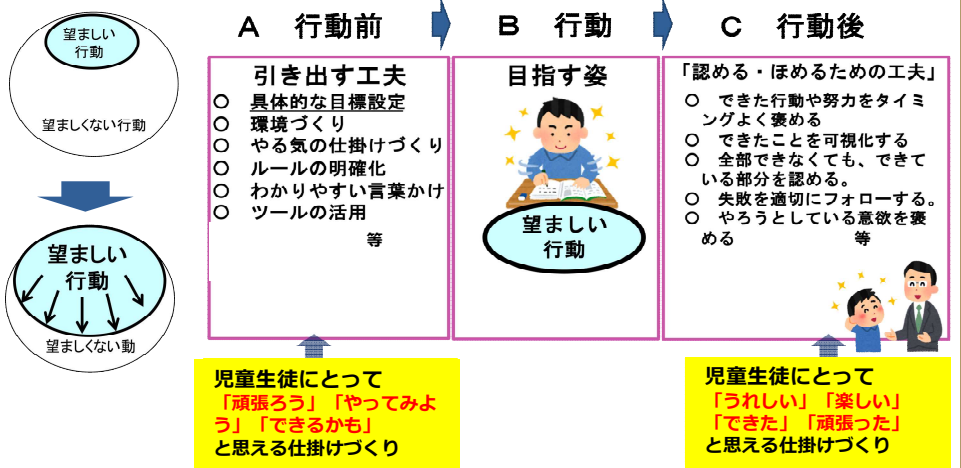
- 学校全体で組織的に**
- 行動が増えていく場合:強化
 - 行動が減っていく場合:弱化
 - 行動に対する応答がない場合:消去

ポジティブ行動支援 (PBS) Positive Behavior Support

望ましい行動を学習することで相対的に望ましくない行動が少なくなる考え方



○望ましい行動が増える → 問題行動が減る



- 意欲を高める「引き出す工夫」と「認める・褒めるための工夫」
- 児童生徒の成功と達成を重視（成功体験を支える）
- 予防的な対応（問題行動が起こる前の対応）

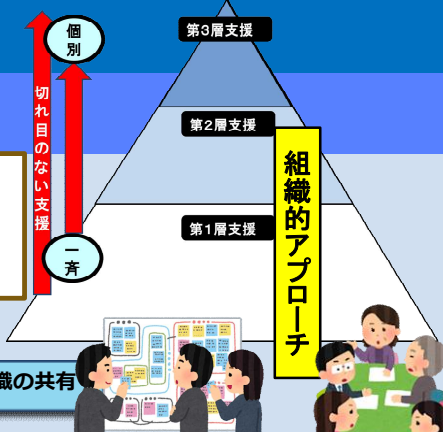
スクールワイドPBS (SWPBS)

支援構造

- 第1層支援:** 全ての児童生徒対象に全ての教員の一貫した指導
- 第2層支援:** 配慮の必要な一部の児童生徒
- 第3層支援:** 特別な支援が必要な個人

実際の取組

①校内の現状分析と教職員間での課題意識の共有



組織が効率的に動く組織づくり

②マトリクス表の作成

	決まりやマナーを守る	自分やまわりの人を大切にしよう	学習にしっかり取り組もう
朝の時間 放課後の時間	「無言の場面を守ろう」 ○時入居完了 ○前日着・着替 ○朝の放送2分前	「元気よく挨拶しよう」 ○自分から挨拶しよう ○相手の目に入らぬ挨拶 ○立ち止まって挨拶 ○挨拶の締めと最後は大きな声で挨拶	「家庭学習に毎日取り組もう」 ○問題を確実に提出しよう ○毎日宿題を提出しよう
授業 (教室)	「授業のルールを守ろう」 ○分業授業 ○分業授業	「相手の話をしっかり聞こう」 ○作業を止め ○黙っている相手に声をかける	「話をしっかり聞こう」 ○授業中に工座を心掛ける
休み時間	「適切な声の大きさをで話そう」 ○大きすぎない ○相手に合う声の大きさ	「相手の座がることを言わずにあなたに言葉で話そう」 ○おまの言葉 ○人を指す言葉 ○人のことと対応する言葉 ○人に感謝する言葉	「学習用具を揃えよう」 ○整理が終わったすぐに次の授業の準備 ○準備をしてから自分のことをする

③取組前の記録

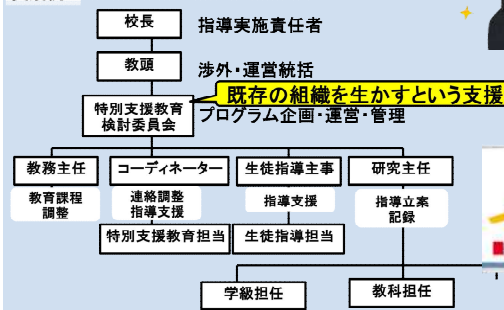
④取組の開始・広報

⑤実施・賞賛

⑥記録・集計



校内体制の構築



⑦フィードバック・賞賛

学校全体で取り組むポジティブ行動支援は、
教師の「こんな子どもに育ててほしい」子どもたちの「こんな自分になりたい」その思いを形にする実践

先行実施校の実践取組例

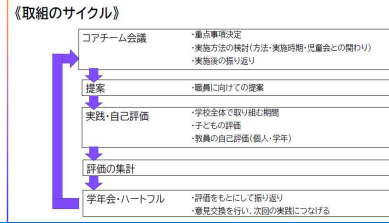
① 宮崎市立田野小学校

『めざせ!元気はつらつ田野っ子!』の取組

《行動マトリクス》 めざせ!元気はつらつ田野っ子!

学年	取組	実践	評価
1
2
3

『めざせ!元気はつらつ田野っ子!』の取組



『めざせ!元気はつらつ田野っ子!』の取組

- 第1層支援を中心に
- マトリクスに基づく支援
 - 認める、ほめる機会の設定
 - ほめる基準の設定・意識的な声かけ
 - シール、お知らせカードの活用(職員)
 - かんばんカードの活用(児童)
 - 運営 集会委員会の関わり
 - 各職務分享との関わり
 - 全教職員が共通理解をもって実践
 - 実践の後、評価を行い、次の実践につなげる
- 第2層支援
- 記録の仕組みとともに検討



『めざせ!元気はつらつ田野っ子!』の取組



《成果》

- 前年度の土台をもとに実践のサイクルをつくることができ、5回の取組を計画、実践することができた。
- 職員全体に称賛しようとする意識が高まった。
- 児童が行動目標を意識して行動する姿がみられるようになった。
- 全体の取組の他にも、学年・学級での工夫した取組がみられるようになった。

児童の実態に基づいた行動マトリクスの作成や取組のサイクルが図られています。



② 宮崎市立大淀中学校

宮崎市立大淀中学校
～プロジェクト9を道したみんなが心地の良い学校～

プロジェクト9

あいさつ週間

- 目的
- 1.お互いがいることを認め合う
- 2.コミュニケーションのつととして、会話を広げる

第1学年 「挨拶+1」

目標点 だんだん良くなっていきます

区分	4月	5月	6月	7月	10月	11月
達成率	85%	90%	90%	95%	95%	97%

「挨拶+1」ができている生徒のネームプレートを学室内に掲示

学年総評目標25%

第3学年 「9つの宝」プロジェクト

すてきな3年生

いじめ未然防止標語の募集

実際に集まった標語

言葉はね 凶器にもなり 救いにもなる

その言葉 本当に冗談? 借つくよ

言葉はね 花にもなれば 毒にもなる

第2学年 「素晴らしい宅習」

君という花

《成果》

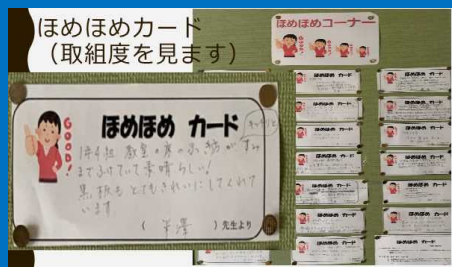
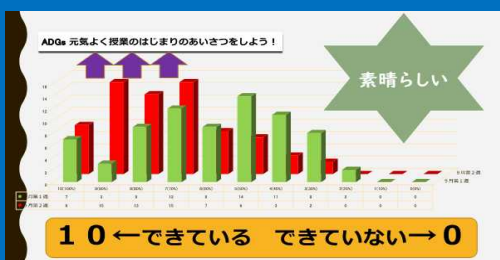
- あいさつがよくなってきた。
- のぞましい行動を具体的に理解し、行動できる生徒が増えた。
- 生徒会等の自治活動が活発化してきた。
- 職員が生徒を褒めることが増えた。
- 正しいことが何か言える雰囲気が出てきた。
- 生徒からの相談が増えた。

全校各種委員会でマトリクス表と関連付けたキャンペーン等の年間計画を作成する予定です! (R5)



③宮崎市立赤江中学校

	自立・自律のできる生徒になろう	感謝・貢献できる生徒になろう
共通 (生活・文化)	① 指示物を大切に扱い、読書で知識を蓄えよう。	② 時と場合、状況に応じたあいさつをしよう。
授業中 (学習)	③ 学力向上を目指し、聞く態度をしっかりとしよう。	④ 意見交流を積極的にしよう。
給食・昼休み (給食・保健)	⑤ 給食を美味しく食べてみよう。	⑥ 毎日の給食に感謝し、残さず食べよう。
清掃・校中の命 (整備)	⑦ 自分のロッカーなどの身の周りをきれいにしよう。	⑧ 「じきむ清掃」を重視して学校をきれいにしよう。



《成果》

- 生徒会が主体的に活動でき、生徒会活動が活性化の中で、さらに学年、学級へと波及した。
- 「望ましい姿」を焦点化することで職員と生徒が何を意識すればよいか分かり、職員が積極的に言葉かけを行った。
- 職員が「望ましい姿」を褒める意識がさらに高まった。
- 褒められることに敏感になり、職員とのコミュニケーションもよく見受けられるようになった。

生徒会・学年・個人へと
スクールワイドPBSが
広がりを見せています!

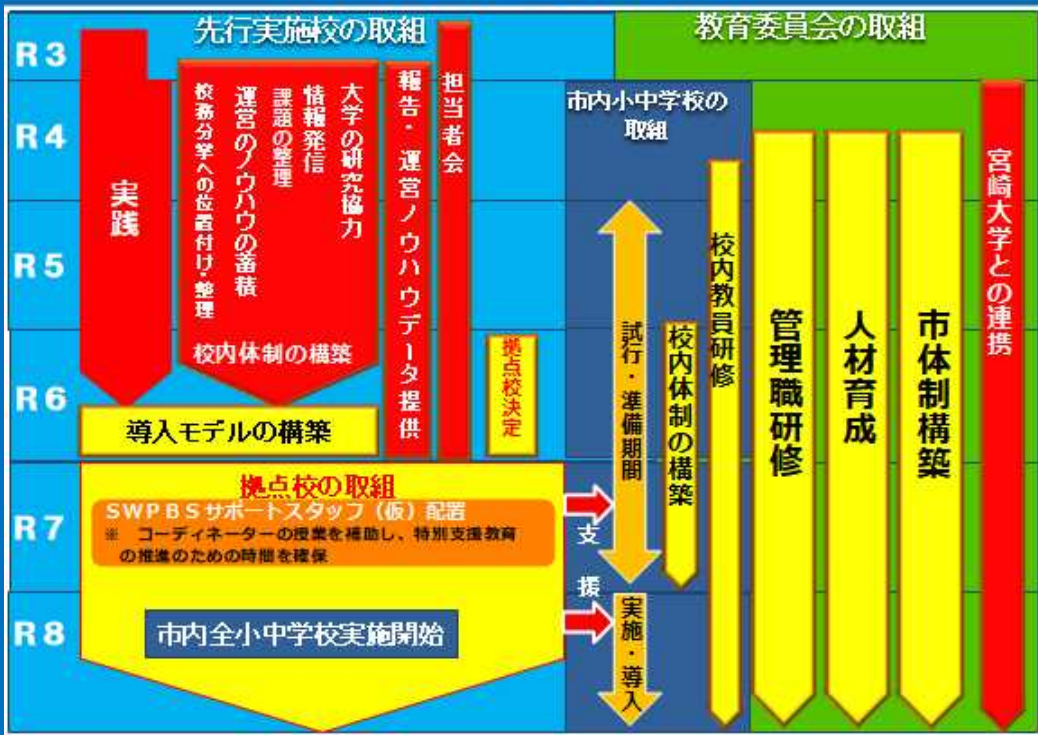


《その他の先行実施校の成果》



- 応用行動分析学の知識が職員の中に少しずつ浸透しており、児童生徒への支援の在り方や環境整備等について、日常の中でも職員の意識が高まっていると感じる。
- 教育課程の中に、チーム会議の実施時間やめざす児童生徒の姿(月目標)を予め設定したため、計画的に取り組むことができています。
- 目標によって、学級や児童会での話し合いを行い、発達段階に応じた取組を進めることができた。
- 子どもたちによる声かけが頻繁に聞かれるようになり、肯定的な支援ができた。

宮崎市の取組全体ロードマップ

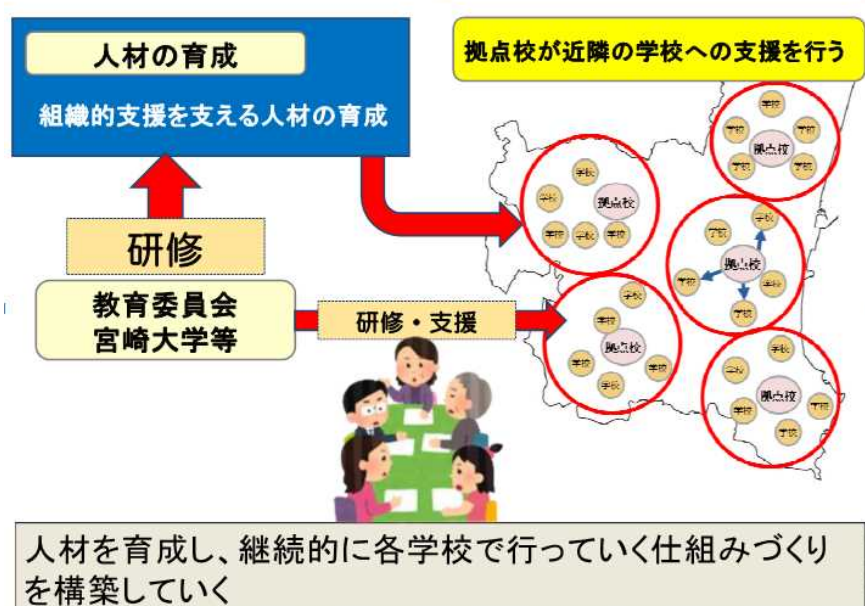


令和8年度より市内全小中学校での実施をするために…

各先行実施校の実践を進めながら、校内体制の構築を図っていく。

先行実施校の中から複数のモデル校（拠点校）を決定し、近隣の学校へ支援を行う。

OJTを図りながら、市内の職員へ広く人材育成を推進していく。



～宮崎市での取組についてのお問合せ～

宮崎市教育委員会 学校教育課

〒889-1696
宮崎市清武町西新町1番地1

TEL (0985)85-1825
Fax (0985)44-1564

