

# 大宮 地域自治区カルテ (基本情報・将来推計人口)

令和5年11月更新

## 4 大宮

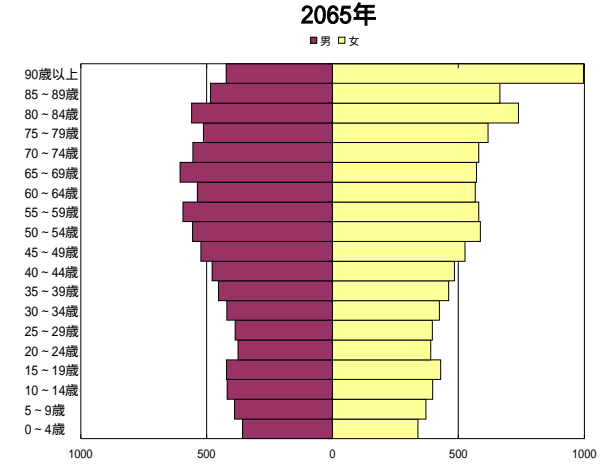
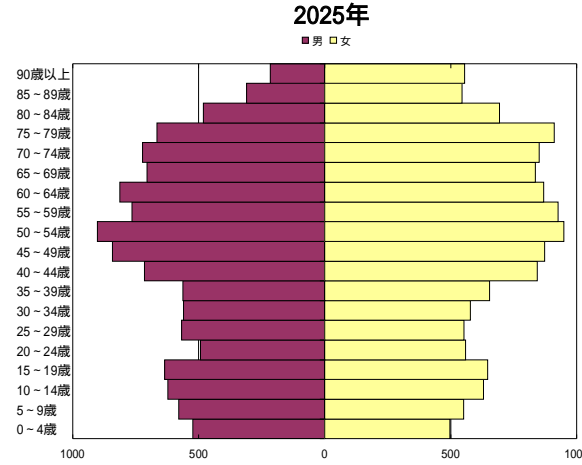
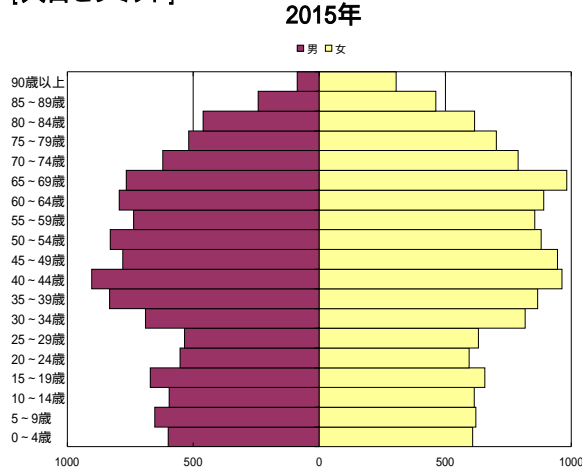
### (1) 基本情報

|                                  |                         |                                   | 市域での位置  |
|----------------------------------|-------------------------|-----------------------------------|---------|
| 面積                               |                         | 12.3 k m <sup>2</sup> (市比 1.91 %) | 12 / 22 |
| 人口<br>(令和5年4月1日現在)<br>※ 住民基本台帳人口 | 総人口                     | 25,027 人 (市比 6.29 %)              | 6 / 22  |
|                                  | 男性                      | 11,517 人 (市比 6.13 %)              | -       |
|                                  | 女性                      | 13,510 人 (市比 6.43 %)              | -       |
|                                  | 0~14歳                   | 3,432 人 (市比 6.39 %)               | -       |
|                                  | 15~64歳                  | 14,428 人 (市比 6.30 %)              | -       |
|                                  | 65~74歳                  | 3,251 人 (市比 5.83 %)               | -       |
|                                  | 75歳以上                   | 3,916 人 (市比 6.60 %)               | -       |
| 世帯数                              |                         | 12,582 世帯 (市比 6.26 %)             | 6 / 22  |
| 人口密度                             |                         | 2,034.7 人 / k m <sup>2</sup>      | 11 / 22 |
| 高齢者<br>(令和5年4月1日現在)              | 高齢者数                    | 7,167 人 (市比 6.23 %)               | -       |
|                                  | 高齢化率                    | 28.64 %                           | 12 / 22 |
|                                  | 後期高齢化率                  | 15.65 %                           | 9 / 22  |
| 要介護認定者<br>(令和5年3月31日現在)          | 認定者数                    | 1,183 人 (市比 6.13 %)               | -       |
|                                  | 認定率                     | 16.50 %                           | 14 / 22 |
|                                  | 認知症高齢者数                 | 740 人                             | -       |
| 高齢者世帯<br>(令和2年10月1日現在)           | 総世帯数                    | 4,473 世帯 (市比 6.40 %)              | 4 / 22  |
|                                  | 単身世帯                    | 1,498 世帯 (市比 6.57 %)              | 6 / 22  |
|                                  | 夫婦世帯                    | 1,635 世帯 (市比 6.64 %)              | 4 / 22  |
|                                  | その他世帯                   | 1,340 世帯 (市比 5.97 %)              | 5 / 22  |
| 自治会<br>(令和4年6月1日現在)              | 加入率                     | 59.6 %                            | 10 / 22 |
| 特定健診<br>(令和3年度)<br>※宮崎市国保加入者     | 対象者数                    | 3,284 人 (市比 5.54 %)               | -       |
|                                  | 受診者数                    | 890 人 (市比 5.34 %)                 | -       |
|                                  | 受診率                     | 27.10 %                           | 11 / 22 |
| 避難行動要支援者<br>(令和5年3月31日現在)        | 名簿登載者数<br>(支援が必要ない者を除く) | 300 人 (市比 4.86 %)                 | -       |
|                                  | 個別避難支援計画作成数             | 135 件 (市比 7.15 %)                 | -       |
|                                  | 個別避難支援計画作成率             | 45.00 %                           | 6 / 22  |
| 産業別就業者<br>(令和2年10月1日現在)          | 第1次産業                   | 296 人 (市比 3.49 %)                 | 11 / 22 |
|                                  | 第2次産業                   | 1,501 人 (市比 5.48 %)               | 6 / 22  |
|                                  | 第3次産業                   | 9,250 人 (市比 6.64 %)               | 6 / 22  |

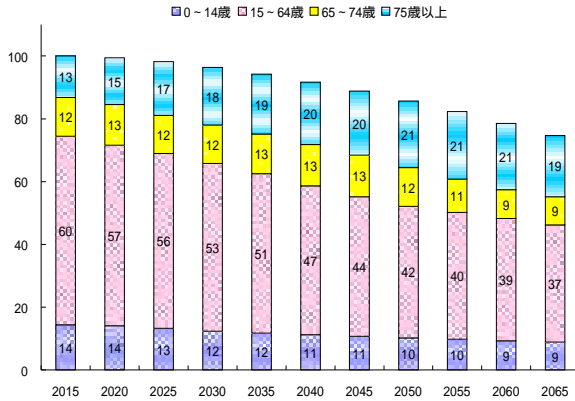
※ 高齢者世帯は、令和2年実施の国勢調査に基づいており、病院の入院患者や社会施設の入所者等を除いた数値としています。

※ 住民基本台帳人口：住民基本台帳に登録されている人口

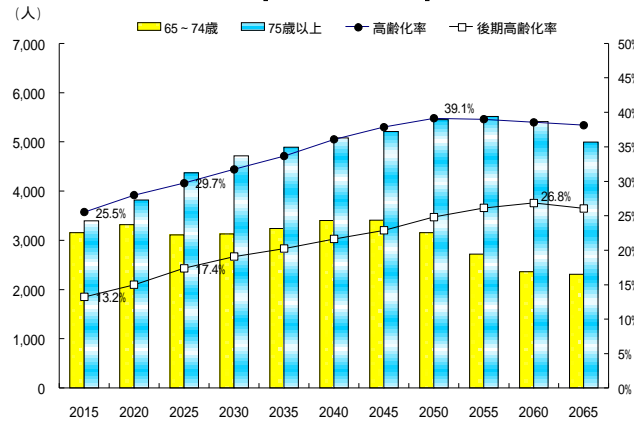
[人口ピラミッド]



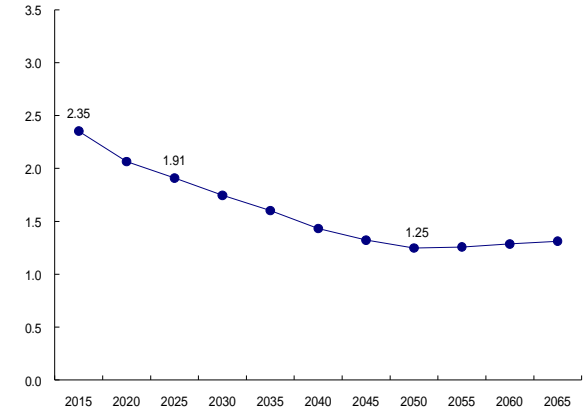
[年齢4区分別人口推計(100マス表示)]



[老年人口推計]

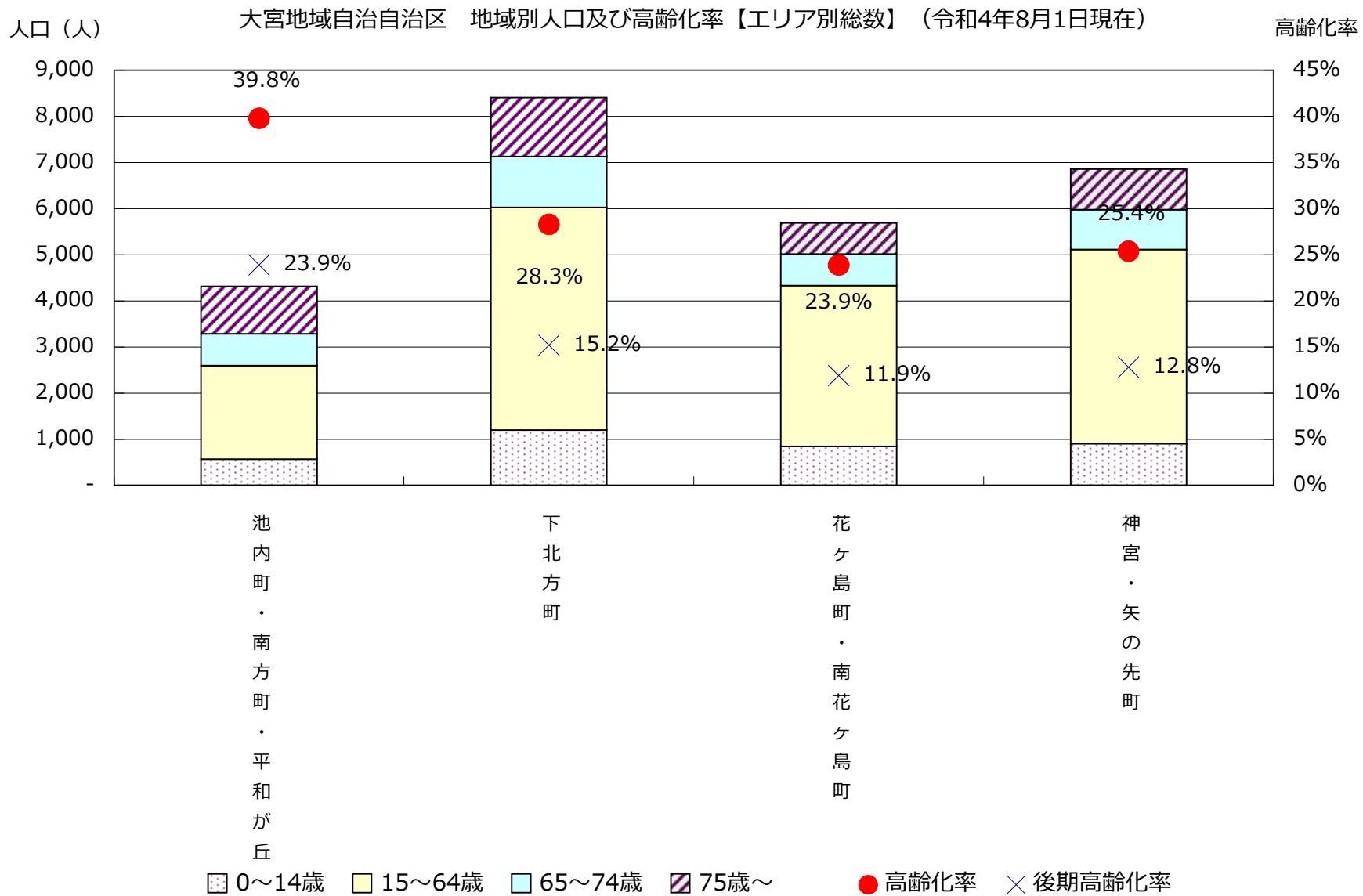


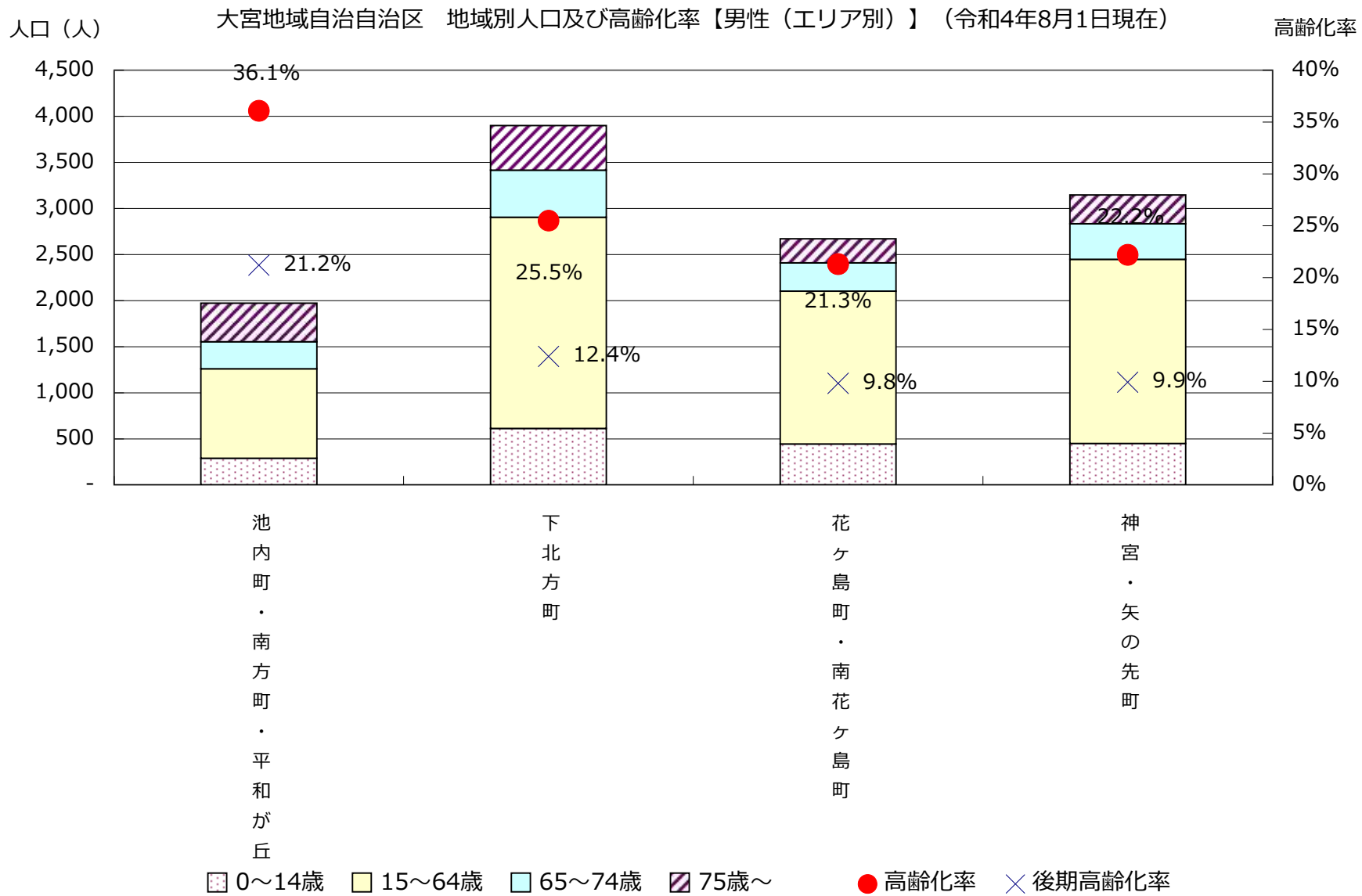
[生産年齢人口/老年人口]



|         | 2015年  | 2020年  | 2025年  | 2030年  | 2035年  | 2040年  | 2045年  | 2050年  | 2055年  | 2060年  | 2065年  |
|---------|--------|--------|--------|--------|--------|--------|--------|--------|--------|--------|--------|
| 総人口     | 25,657 | 25,516 | 25,189 | 24,738 | 24,169 | 23,519 | 22,783 | 21,985 | 21,108 | 20,164 | 19,166 |
| (2015比) | 100    | 99     | 98     | 96     | 94     | 92     | 89     | 86     | 82     | 79     | 75     |
| 0～14歳   | 3,692  | 3,629  | 3,401  | 3,180  | 3,008  | 2,881  | 2,749  | 2,633  | 2,515  | 2,394  | 2,271  |
| (構成比)   | 14     | 14     | 13     | 12     | 12     | 11     | 11     | 10     | 10     | 9      | 9      |
| 15～64歳  | 15,414 | 14,748 | 14,299 | 13,710 | 13,029 | 12,155 | 11,409 | 10,747 | 10,362 | 9,997  | 9,587  |
| (構成比)   | 60     | 57     | 56     | 53     | 51     | 47     | 44     | 42     | 40     | 39     | 37     |
| 65～74歳  | 3,157  | 3,317  | 3,114  | 3,129  | 3,242  | 3,401  | 3,412  | 3,155  | 2,717  | 2,361  | 2,313  |
| (構成比)   | 12     | 13     | 12     | 12     | 13     | 13     | 13     | 12     | 11     | 9      | 9      |
| 75歳以上   | 3,394  | 3,823  | 4,375  | 4,719  | 4,890  | 5,082  | 5,213  | 5,450  | 5,514  | 5,412  | 4,995  |
| (構成比)   | 13     | 15     | 17     | 18     | 19     | 20     | 20     | 21     | 21     | 21     | 19     |
| 高齢化率    | 25.53% | 27.98% | 29.73% | 31.73% | 33.65% | 36.07% | 37.86% | 39.14% | 39.00% | 38.55% | 38.13% |

将来推計人口は、国立社会保障・人口問題研究所「日本の地域別将来推計人口[平成30年推計]」に準拠しているため、[平成25年推計]を使用している第五次宮崎市総合計画や第二期宮崎市地方創生総合戦略の数値とは異なります。地域自治区ごとの将来推計人口は、市域で一律の基準(男女年齢別生存率、社会移動率、出生率等)で算出しているため、差異が生じている地域があります。表の網掛け部分は、2015年総人口を基準に2020年から2065年までの期間を100マス表示で比較しています。

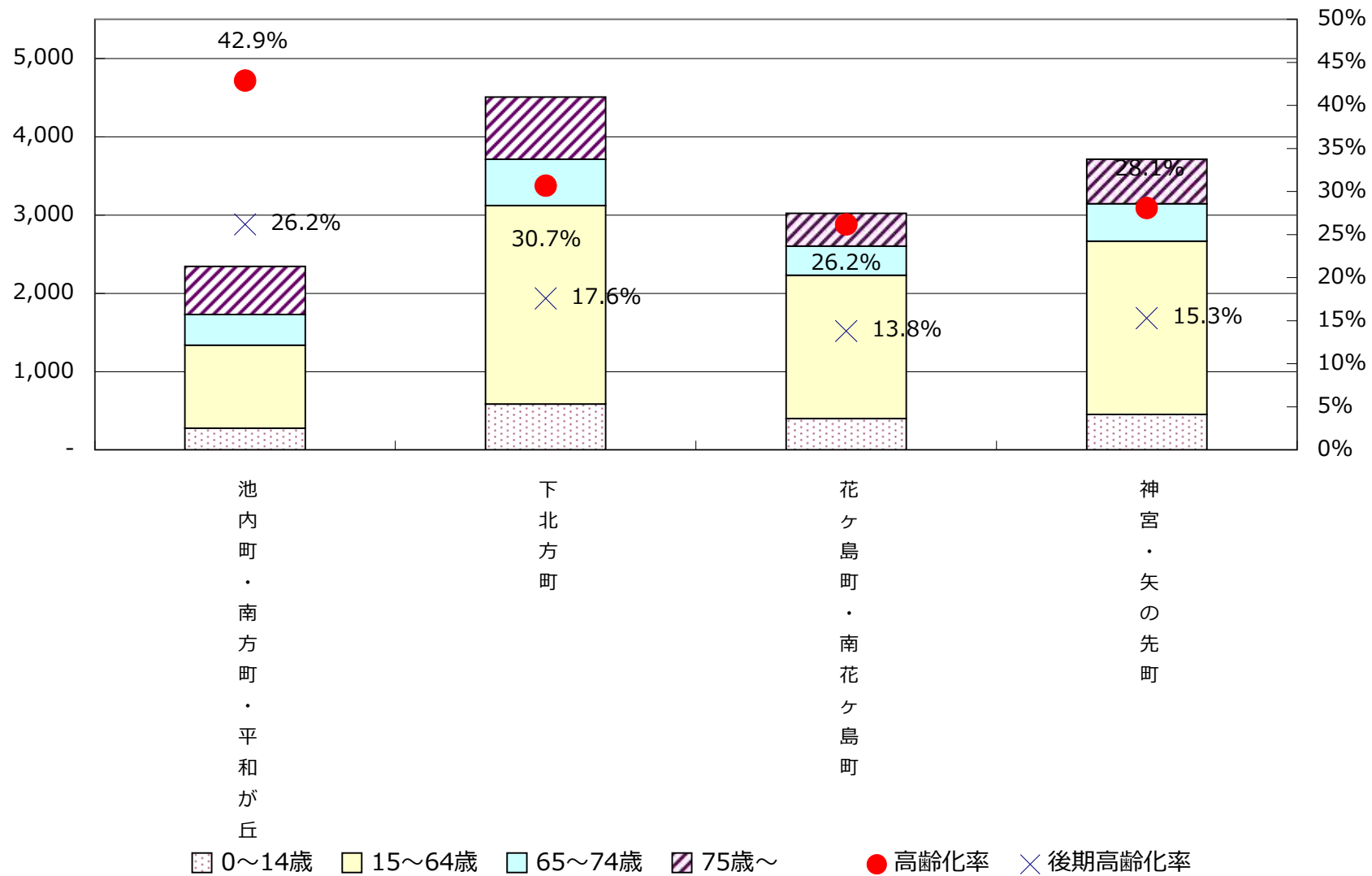




人口 (人)

大宮地域自治自治区 地域別人口及び高齢化率【女性（エリア別）】（令和4年8月1日現在）

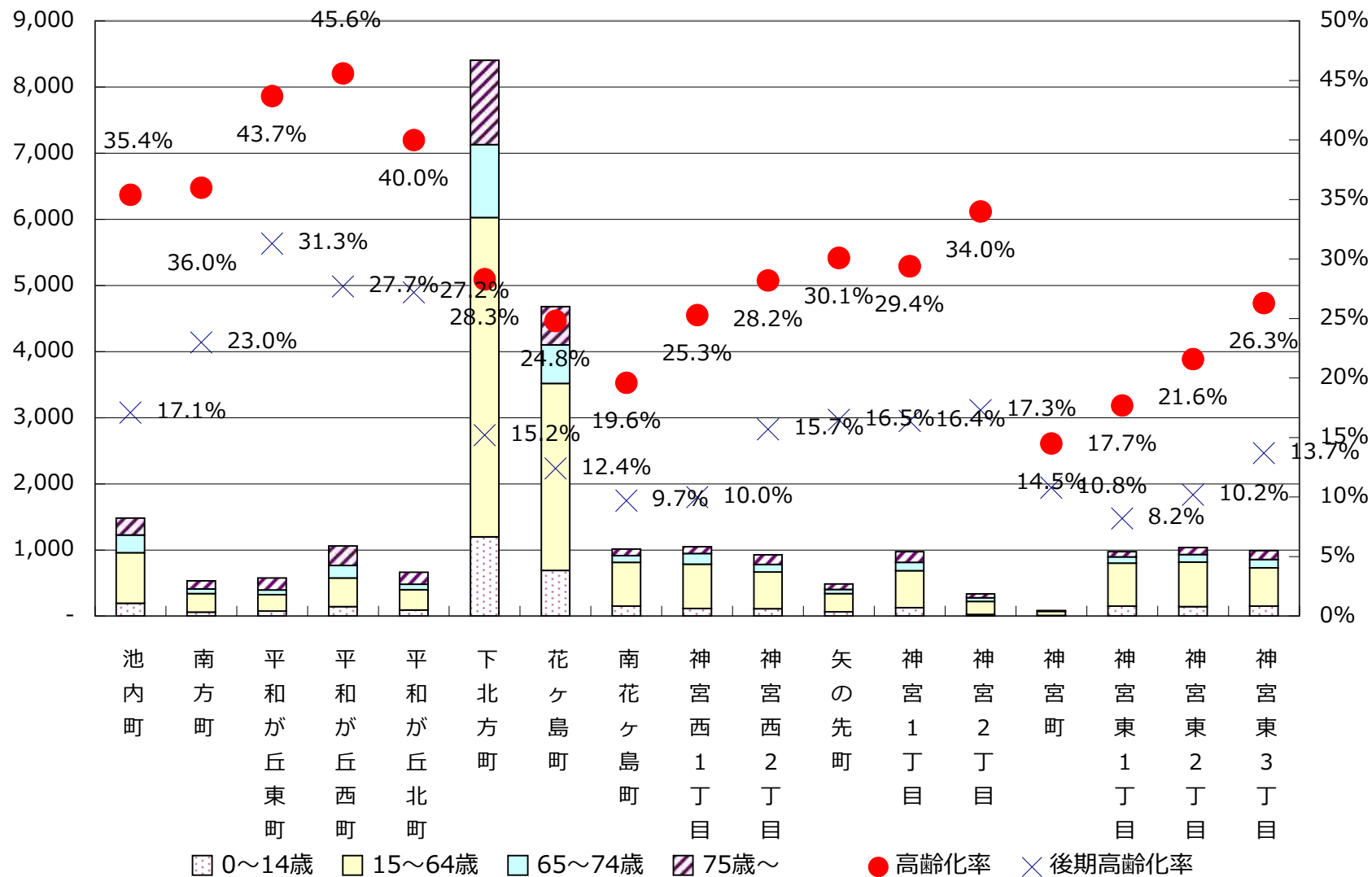
高齢化率



人口 (人)

大宮地域自治自治区 地域別人口及び高齢化率【総数】 (令和4年8月1日現在)

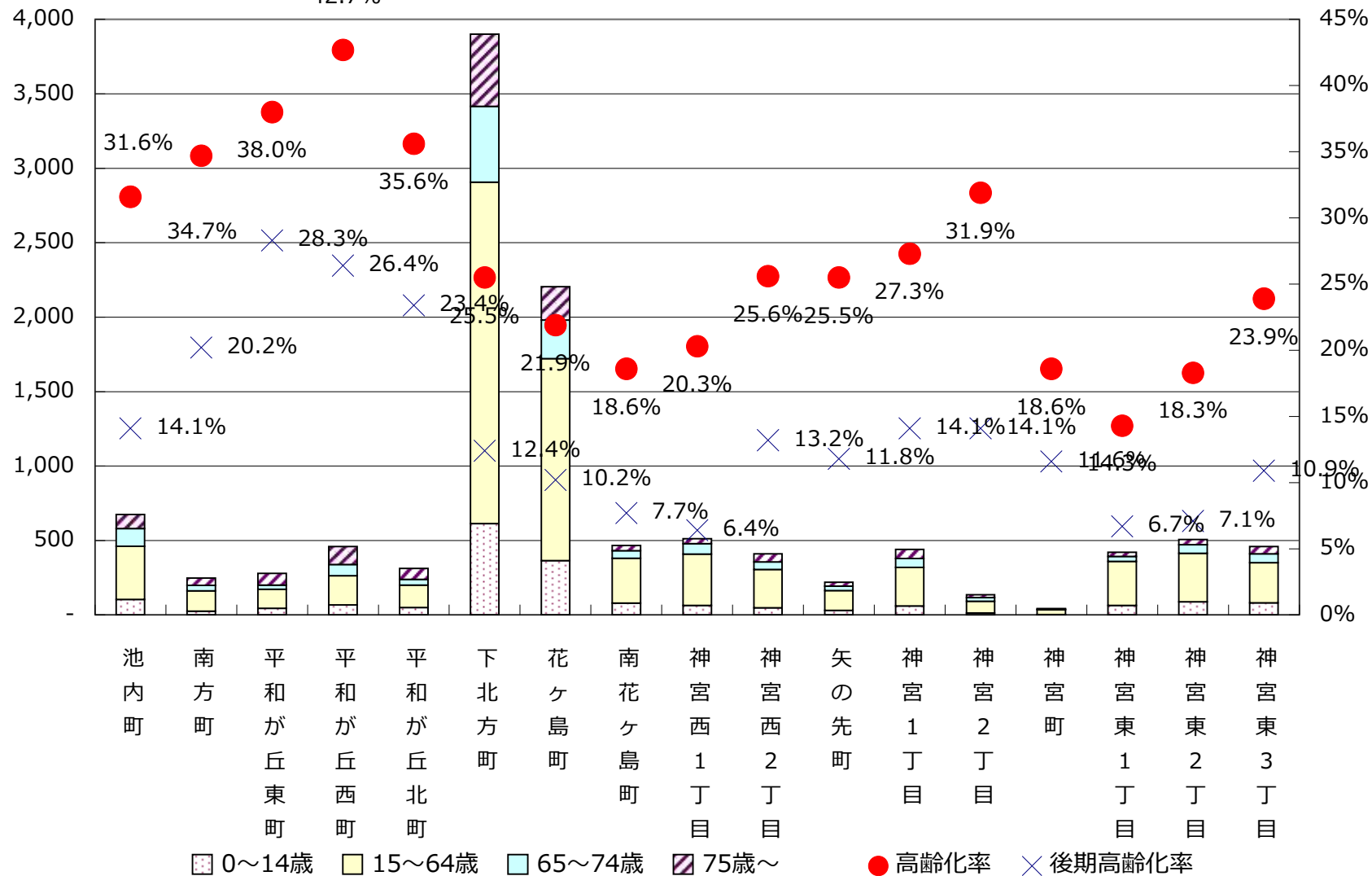
高齢化率



人口 (人)

大宮地域自治自治区 地域別人口及び高齢化率【男性】 (令和4年8月1日現在)

高齢化率





人口 (人)

大宮地域自治自治区 地域別人口及び高齢化率【女性】 (令和4年8月1日現在)

高齢化率

