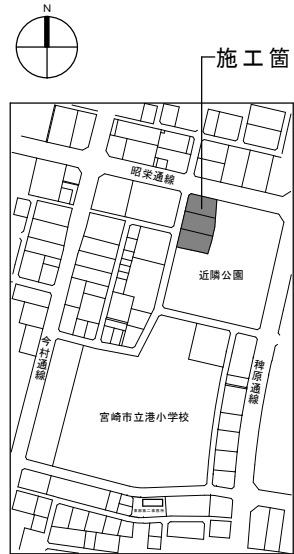


吉村町仮設住宅解体工事

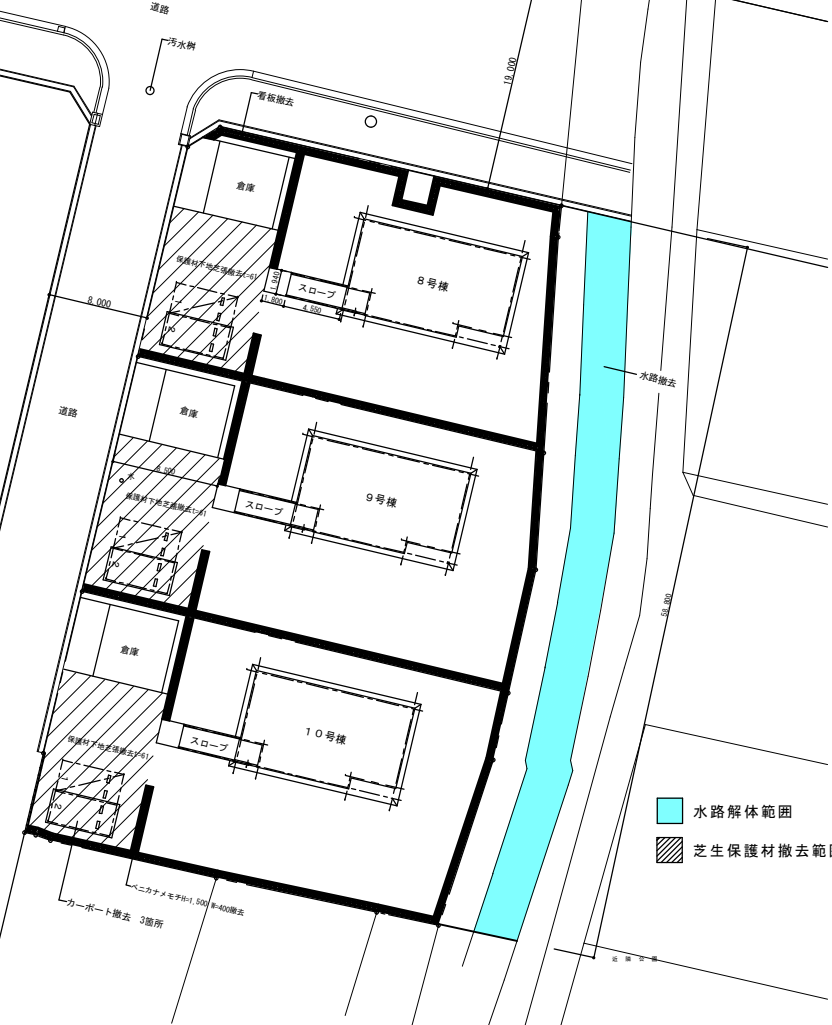
図面目次		
図番	内容	縮尺
A-1	図面目次	
A-2	付近見取図 配置図 水路横断・平面図 看板立面図	1:300 1:50 1:30
A-3	建物概要 仕上表	
A-4	平面図 立面図	1:50
A-5	立面図	1:100
A-6	断面図1	1:30
A-7	断面図2	1:30
A-8	展開図1	1:50
A-9	展開図2	1:50
A-10	キープラン 建具表	1:100
A-11	各伏図	1:100
A-12	倉庫平面図 断面図 立面図	1:50

ソハラ建築設計室 ■ 1級建築士事務所 宮崎県知事登録第F-1459号
1級建築士 大田登録第12310号 菅原 隆二

施行年度					
工事名	吉村町仮設住宅解体工事				
図面名称	図面目次	縮尺			
図面番号	A-1				
課長	課長補佐	係長	精査	設計	

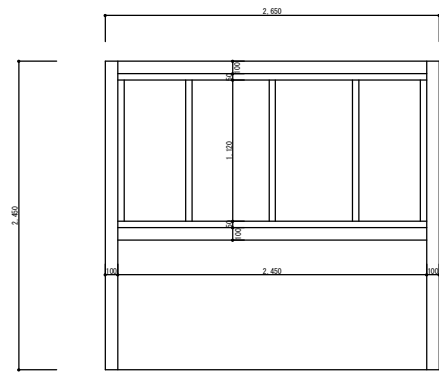


付近見取図

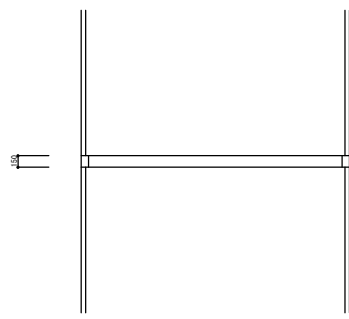


全体配置図 S=1:300

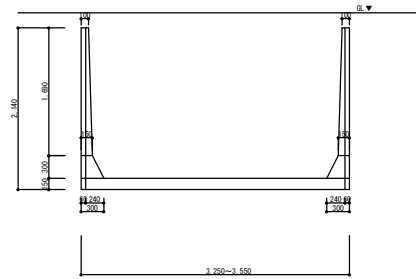
水路解体範囲
 芝生保護材撤去範囲



看板立面図 1:30



水路平面図 1:50



水路横断面図 1:50

ソハラ建築設計室 ■ 1級建築士事務所 宮崎県知事登録第F-1459号
 1級建築士 大原豊録第1237号 曾原 雅二

施行年度				
工事名	吉村町仮設住宅解体工事			
図面名称	見取図 配置図 水路横断・平面図 看板平面図	縮尺	1:300 1:30 1:50	
図面番号	A-2			
課長	課長補佐	係長	精査	設計

建物概要					
工事名称	平成20年度 東部第二土地区画整理事業 仮住居8・9・10号棟新築工事	用途地域	第一種住居地域	敷地面積	8号棟: 604.98㎡/9号棟: 658.60㎡/10号棟: 673.13㎡
工事場所	宮崎市吉村町今村前4301外	防火地域	指定なし	建築面積	92.74㎡
構造概要	木造平屋建	建ぺい率・容積率	60/200	床面積	86.12㎡

外部仕上表				
基礎・土間	腰壁	壁	軒裏・屋根	備考
鉄筋コンクリートベタ基礎150t 21-15-20 鉄筋D10-150@ タテヨコ共 防護シート ポリフィルム 0.15M/M 敷込み クラッシュラン250M/M 敷込み	大走り: モルタル金コテ仕上 ポーチ・スロープ: モルタル剛毛引き仕上 腰壁: 防火サイディング15M/M(よろい調)張り AE塗装 防火(耐火2等級) P0330BE-9201 下地: グラスウール100M/M敷込み (F☆☆☆☆)	壁: 防火サイディング15M/M(よろい調)張り AE塗装 防火(耐火2等級) P0330BE-9201 下地: グラスウール100M/M敷込み (F☆☆☆☆)	軒裏: ケイカル板0.6M/M(一部有孔板)張 AE塗 屋根: コロニアル葺 ゴムアスフルーフィング 1.2M/M敷き 広小舞: XD塗装	軒裏: 塩ビ製 105/26カラー 壁紙: 塩ビ製 60φカラー 郵便受(SUS製施設付) ステンレス製手摺(SUS304鏡面)φ34 スレエン仕上/柱: XD塗装

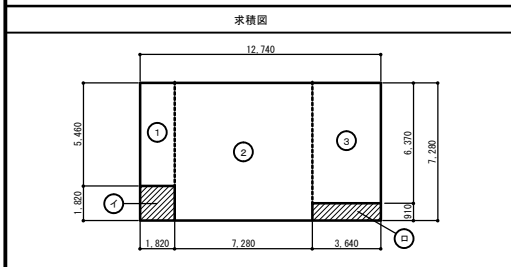
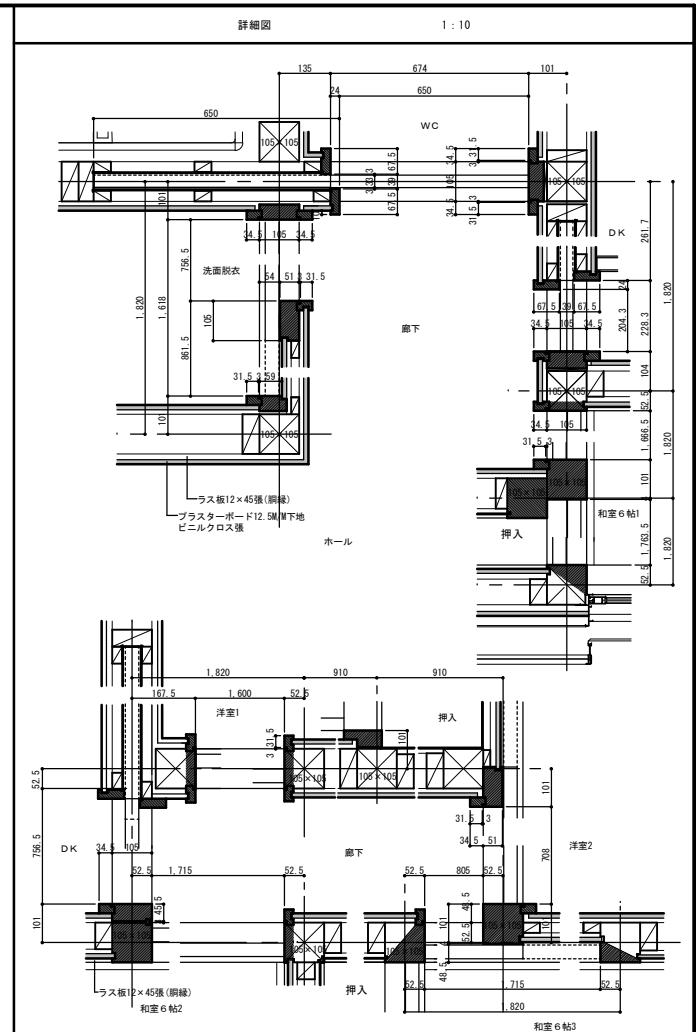
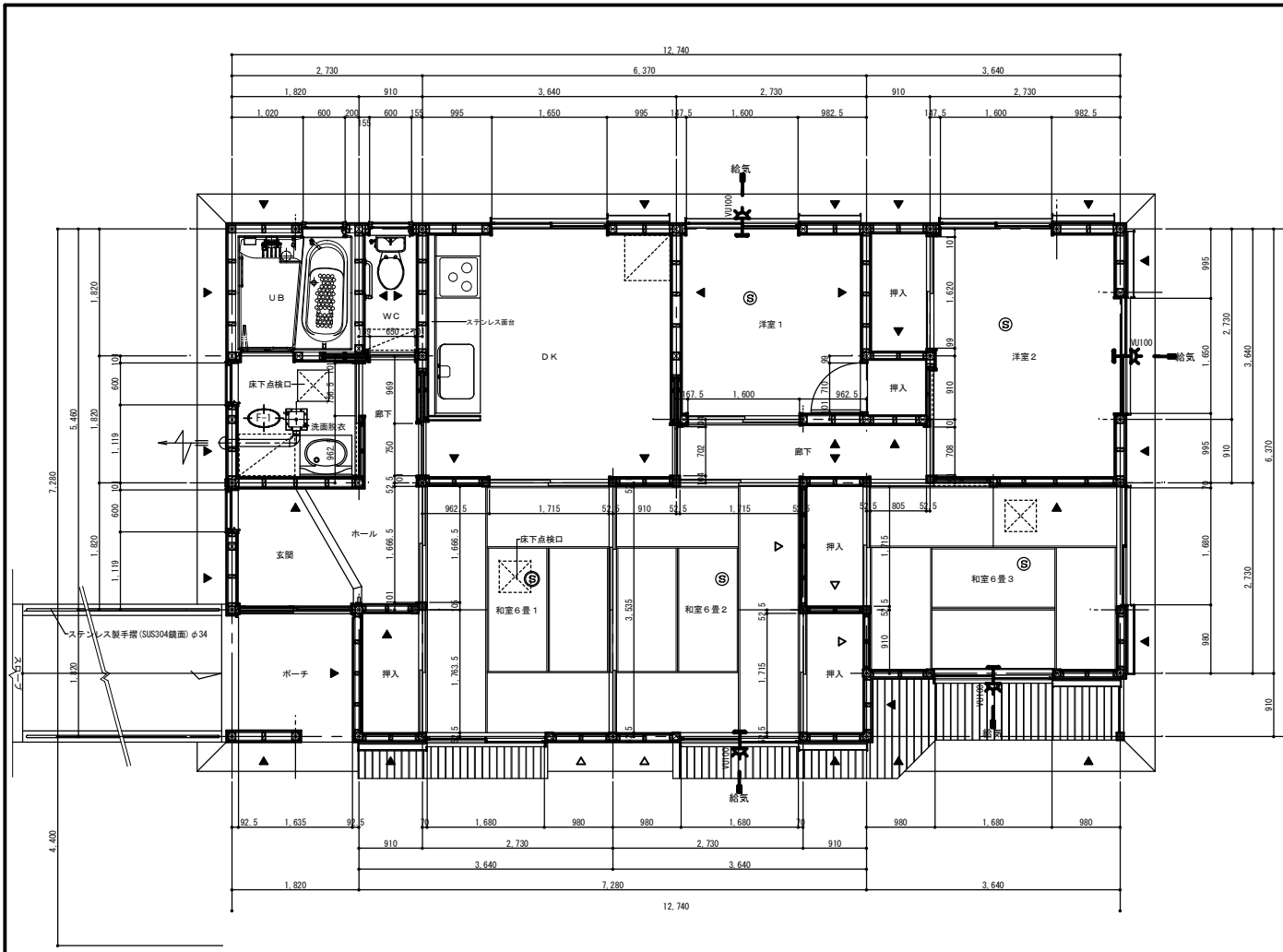
内部仕上表						
室名	床	巾木	腰壁	壁	天井	備考
玄関	磁器質100角床タイル貼 (対象外)	床に同じ 木製 H-150 杉	プラスターボード12.5M/M (F☆☆☆☆) ビニールクロス張 (F☆☆☆☆)	プラスターボード12.5M/M (F☆☆☆☆) ビニールクロス張 (F☆☆☆☆)	下地: グラスウール100M/M敷込み (F☆☆☆☆) プラスターボード9.5M/M (F☆☆☆☆) ビニールクロス張 (F☆☆☆☆)	上りカマチ90×150 桧
ホール・廊下	複合化粧フローリング15M/M (F☆☆☆☆)	木製 H-60 杉	プラスターボード12.5M/M (F☆☆☆☆) ビニールクロス張 (F☆☆☆☆)	プラスターボード12.5M/M (F☆☆☆☆) ビニールクロス張 (F☆☆☆☆)	下地: グラスウール100M/M敷込み (F☆☆☆☆) プラスターボード9.5M/M (F☆☆☆☆) ビニールクロス張 (F☆☆☆☆)	
D K	複合化粧フローリング15M/M (F☆☆☆☆)	木製 H-60 杉	プラスターボード12.5M/M一部耐水PB (F☆☆☆☆) ビニールクロス張(F☆☆☆☆)一部メラミン樹脂化粧板0.3.2M/M張(F☆☆☆☆)	プラスターボード12.5M/M (F☆☆☆☆) ビニールクロス張(F☆☆☆☆)一部メラミン樹脂化粧板0.3.2M/M張(F☆☆☆☆)	下地: グラスウール100M/M敷込み (F☆☆☆☆) プラスターボード9.5M/M (F☆☆☆☆) ビニールクロス張 (F☆☆☆☆)	流し台、コンロ台、調理台、吊棚、レンジフード(深型)、ステンレス台面
廊下	複合化粧フローリング15M/M (F☆☆☆☆)	木製 H-60 杉	プラスターボード12.5M/M (F☆☆☆☆) ビニールクロス張 (F☆☆☆☆)	プラスターボード12.5M/M (F☆☆☆☆) ビニールクロス張 (F☆☆☆☆)	下地: グラスウール100M/M敷込み (F☆☆☆☆) プラスターボード9.5M/M (F☆☆☆☆) ビニールクロス張 (F☆☆☆☆)	
和室6畳1	たたみ55M/M (F☆☆☆☆)	たたみ寄せ	プラスターボード12.5M/M (F☆☆☆☆) ジュラクロス張 (F☆☆☆☆)	プラスターボード12.5M/M (F☆☆☆☆) ジュラクロス張 (F☆☆☆☆)	下地: グラスウール100M/M敷込み (F☆☆☆☆) 化粧石膏ボード9.5M/M (F☆☆☆☆)	ステンレス製カーテンレール(ダブル)、クーラースリーブ(キャップ付)
和室6畳2	たたみ55M/M (F☆☆☆☆)	たたみ寄せ	プラスターボード12.5M/M (F☆☆☆☆) ジュラクロス張 (F☆☆☆☆)	プラスターボード12.5M/M (F☆☆☆☆) ジュラクロス張 (F☆☆☆☆)	下地: グラスウール100M/M敷込み (F☆☆☆☆) 化粧石膏ボード9.5M/M (F☆☆☆☆)	ステンレス製カーテンレール(ダブル)、クーラースリーブ(キャップ付)
和室6畳3	たたみ55M/M (F☆☆☆☆)	たたみ寄せ	プラスターボード12.5M/M (F☆☆☆☆) ジュラクロス張 (F☆☆☆☆)	プラスターボード12.5M/M (F☆☆☆☆) ジュラクロス張 (F☆☆☆☆)	下地: グラスウール100M/M敷込み (F☆☆☆☆) 化粧石膏ボード9.5M/M (F☆☆☆☆)	ステンレス製カーテンレール(ダブル)、クーラースリーブ(キャップ付)
洋室 1	複合化粧フローリング15M/M (F☆☆☆☆)	木製 H-60 杉	プラスターボード12.5M/M (F☆☆☆☆) ビニールクロス張 (F☆☆☆☆)	プラスターボード12.5M/M (F☆☆☆☆) ビニールクロス張 (F☆☆☆☆)	下地: グラスウール100M/M敷込み (F☆☆☆☆) プラスターボード9.5M/M (F☆☆☆☆) ビニールクロス張 (F☆☆☆☆)	ステンレス製カーテンレール(ダブル)、クーラースリーブ(キャップ付)
洋室 2	複合化粧フローリング15M/M (F☆☆☆☆)	木製 H-60 杉	プラスターボード12.5M/M (F☆☆☆☆) ビニールクロス張 (F☆☆☆☆)	プラスターボード12.5M/M (F☆☆☆☆) ビニールクロス張 (F☆☆☆☆)	下地: グラスウール100M/M敷込み (F☆☆☆☆) プラスターボード9.5M/M (F☆☆☆☆) ビニールクロス張 (F☆☆☆☆)	ステンレス製カーテンレール(ダブル)、クーラースリーブ(キャップ付)
便所	複合化粧フローリング15M/M (F☆☆☆☆)	木製 H-60 杉	プラスターボード12.5M/M (F☆☆☆☆) ビニールクロス張 (F☆☆☆☆)	プラスターボード12.5M/M (F☆☆☆☆) ビニールクロス張 (F☆☆☆☆)	下地: グラスウール100M/M敷込み (F☆☆☆☆) プラスターボード9.5M/M (F☆☆☆☆) ビニールクロス張 (F☆☆☆☆)	作り付け棚(杉板30×300)
洗面脱衣室	複合化粧フローリング15M/M (F☆☆☆☆)	木製 H-60 杉	プラスターボード12.5M/M (F☆☆☆☆) ビニールクロス張 (F☆☆☆☆)	プラスターボード12.5M/M (F☆☆☆☆) ビニールクロス張 (F☆☆☆☆)	バスリブ (F☆☆☆☆)	
浴室	ユニットバス (F☆☆☆☆)		ユニットバス (F☆☆☆☆)	ユニットバス (F☆☆☆☆)	ユニットバス (F☆☆☆☆)	照明器具、換気扇、スライドバー他
押入	ラワン合板0.5.5M/M (F☆☆☆☆)	雑巾棚	ラワン合板0.2.5M/M (F☆☆☆☆)	ラワン合板0.2.5M/M (F☆☆☆☆)	下地: グラスウール100M/M敷込み (F☆☆☆☆) ラワン合板0.2.5M/M (F☆☆☆☆)	枚棚 小腰裏点検口
物入	ラワン合板0.5.5M/M (F☆☆☆☆)	雑巾棚	ラワン合板0.2.5M/M (F☆☆☆☆)	ラワン合板0.2.5M/M (F☆☆☆☆)	下地: グラスウール100M/M敷込み (F☆☆☆☆) ラワン合板0.2.5M/M (F☆☆☆☆)	

※浴室: 延焼のおそれのある部分はプラスターボード12.5M/M張トスル

ソハラ建築設計室

1級建築士事務所 宮崎県知事登録第F-1489号
 1級建築士 大臣登録第123707号 登録 陸二

施行年度			
工事名称	吉村町仮設住宅解体工事		
図面名称	建物概要 仕上表	縮尺	
図面番号	A-3		
課長	課長補佐	係長	精査 設計



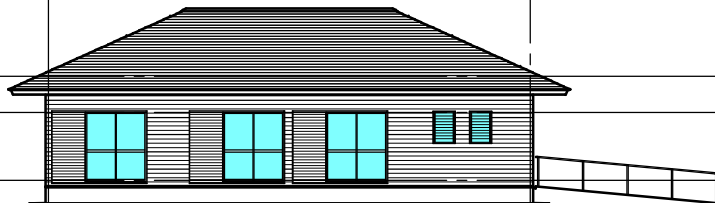
床面積計算表		建築面積計算表	
①	1,820 × 5,460 = 9,932	①	1,820 × 1,820 = 3,324
②	7,280 × 7,280 = 52,984	②	3,640 × 0.910 = 3,324
③	3,640 × 6,370 = 23,188	③	1階床面積ヨリ86.12M ²
計	86.12 m ²	計	92.74 m ²

24時間換気量計算表				
F-1	脱衣室：天井換気扇(低騒音タイプ) 24時間換気用	風量 120m ³ /h SUS製深型フード(防虫アミ付)	消費電力 14.5W	1台
床面積	天井高	気積	換気回数	必要換気量
86.12	2.40	206.69	0.5	103.35
				設計換気量
				120
				排気回数
				0.58
				判定
				○K

凡例	
■	柱ササネ105×105
▲	スジサイロス90×45 (タスキ)
△	スジサイロス90×45 (シングル)
⊙	住宅火災警報器 AC100V式連動型機械 煙感知形
⊕	住宅火災警報器 連動型子機 煙感知形

ソハラ建築設計室 ■ 1級建築士事務所 安崎真知事務所F-1499号
1級建築士 大原豊雄(1270)号 菅原 隆二

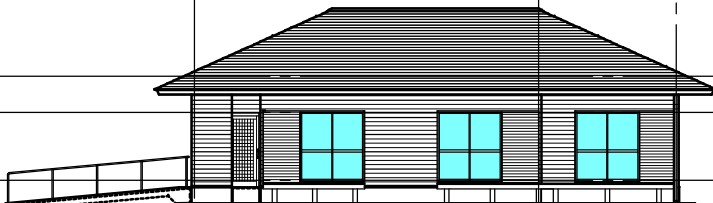
施行年度				
工事名	吉村町仮設住宅解体工事			
図面名称	平面詳細図	縮尺	1:50 1:10	
図面番号	A-4			
課長	課長補佐	係長	精査	設計



北立面図 1:100



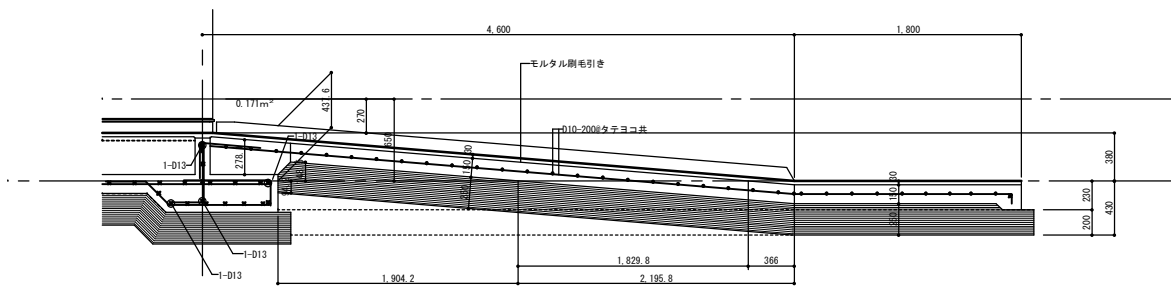
東立面図 1:100



南立面図 1:100

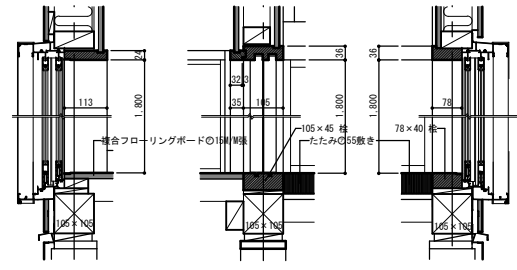
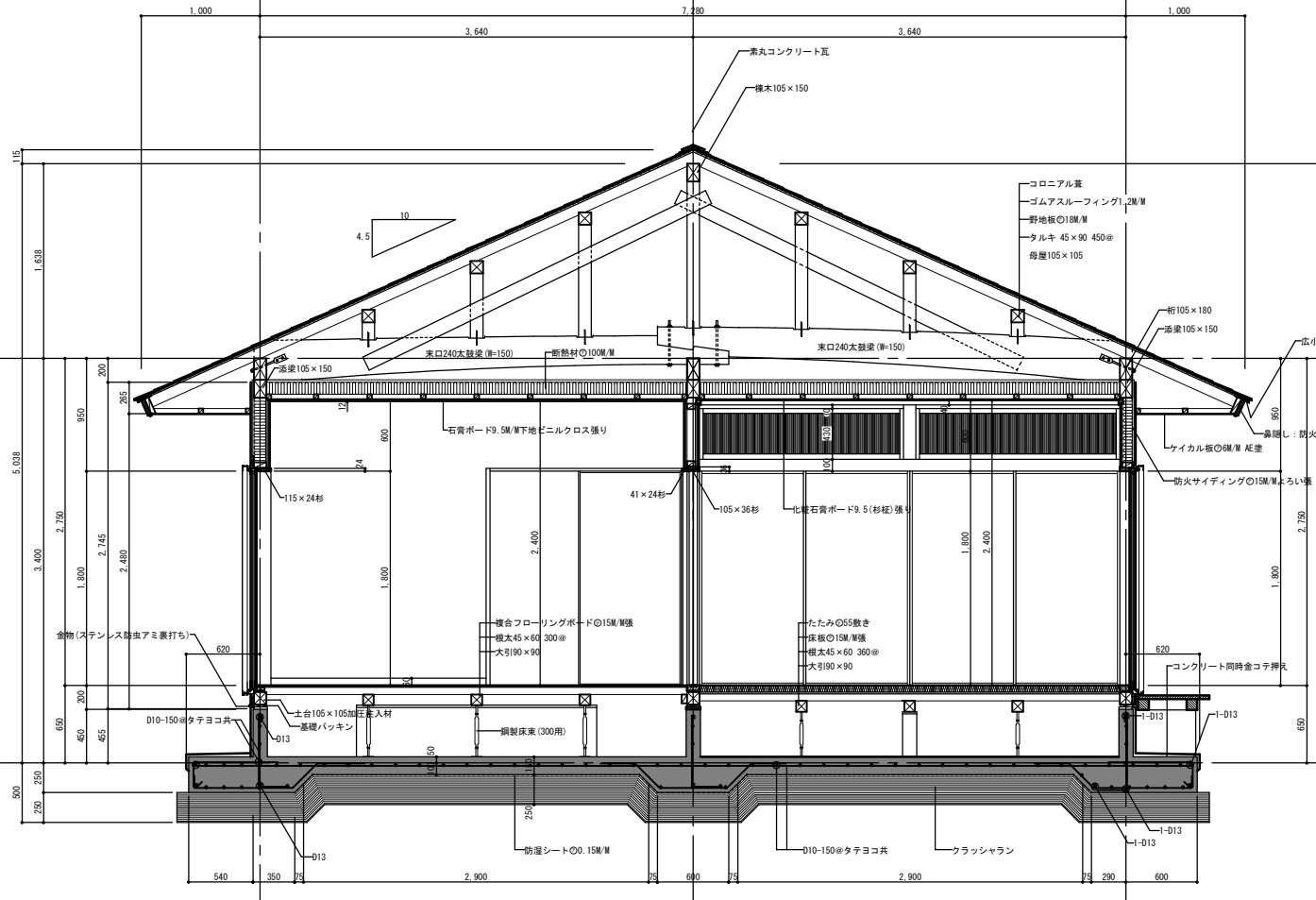


西立面図 1:100

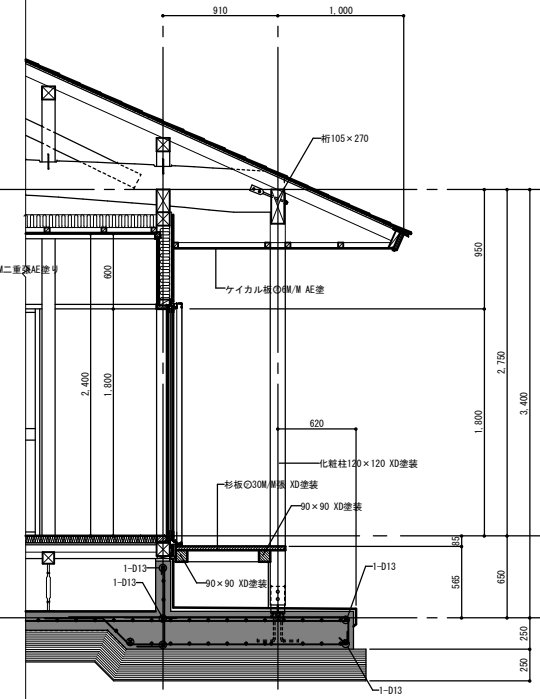


ソハラ建築設計室 ■ 1級建築士事務所 茨城県知事登録第F-1489号
1級建築士 大原登録第122707号 菅原 隆二

施行年度				
工事名	吉村町仮設住宅解体工事			
図面名称	立面図	縮尺	1:100	
図面番号	A-5			
課長	技術補佐	係長	精査	設計



枠廻り詳細図 1:10

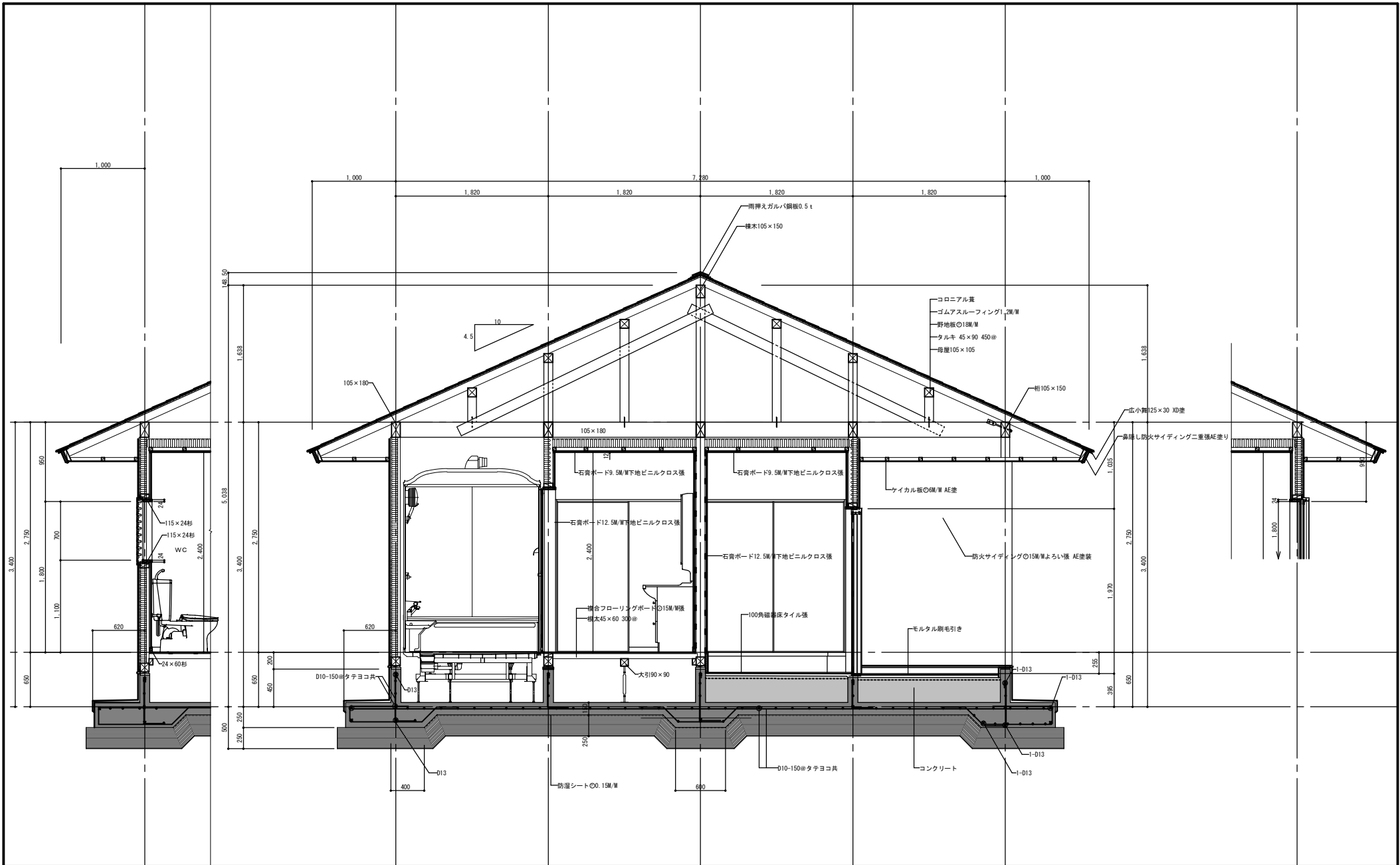


■ 断熱材: 外壁 (グラスウール50・50mm敷込) 天井 (グラスウール100mm敷込)

ソハラ建築設計室

■ 1級建築士事務所 安崎良和事務所 〒1469号
 1級建築士 大原 隆二

施行年度				
工事名		吉村町仮設住宅解体工事		
図面名称		断面図 1	縮尺 1:30 1:10	
図面番号		A-6		
課長	技術補佐	係長	精査	設計



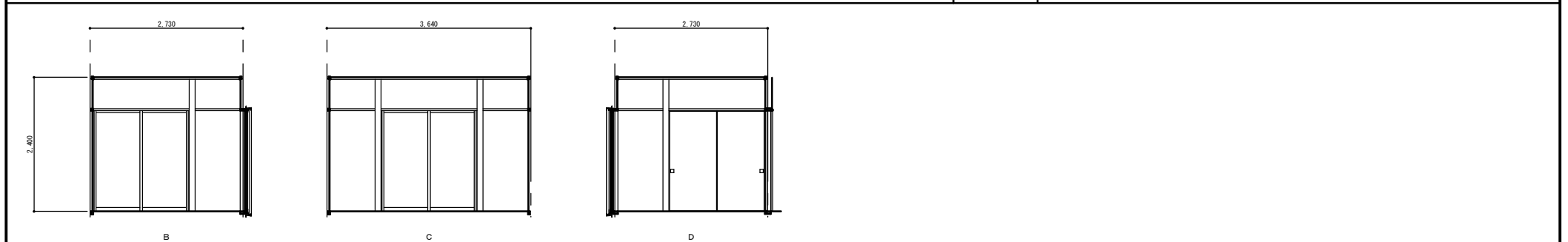
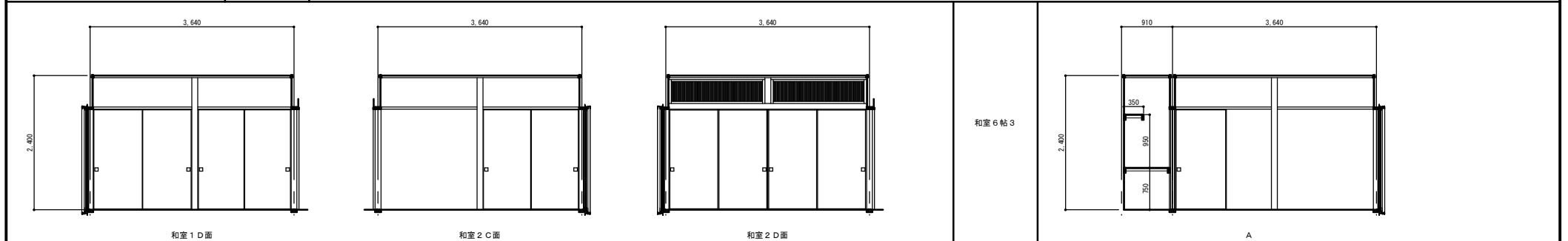
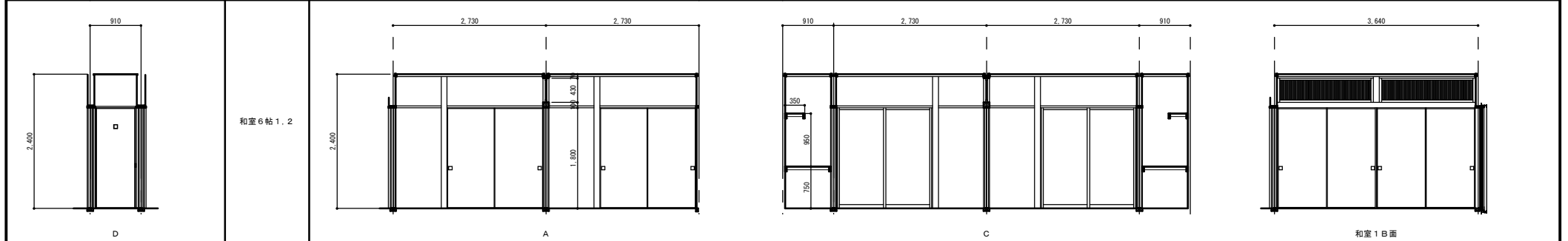
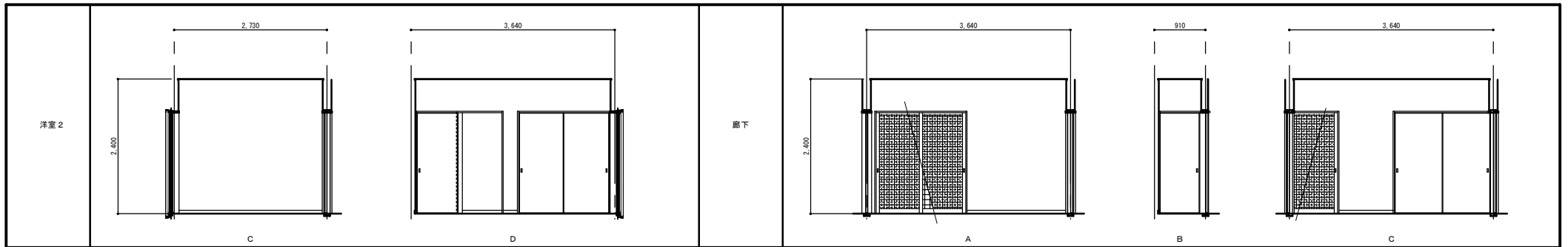
ソハラ建築設計室 ■ 1級建築士事務所 安崎風知事務所 1489号
 1級建築士 大原登録第122707号 菅原 隆二

施行年度			
工事名	吉村町仮設住宅解体工事		
図面名称	断面図 2	縮尺	1:30 1:10
図面番号	A-7		
課長	技術補佐	係長	精査 設計



ソハラ建築設計室 ■ 1級建築士事務所 宮崎県知事登録第F-1489号
 1級建築士 大原豊雄 第123707号 管理 院二

施行年度			
工事名	吉村町仮設住宅解体工事		
図面名称	展開図 1	縮尺	1:50
図面番号	A-8		
課長	技術補佐	係長	精査 設計



ソハラ建築設計室 ■ 1級建築士事務所 沖縄県知事登録第-1450号
1級建築士 大抵登録第12370号 菅原 隆二

施行年度				
工事名	吉村町仮設住宅解体工事			
図面名称	展開図 2	縮尺	1:50	
図面番号	A-9			
課長	課長補佐	係長	精査	設計

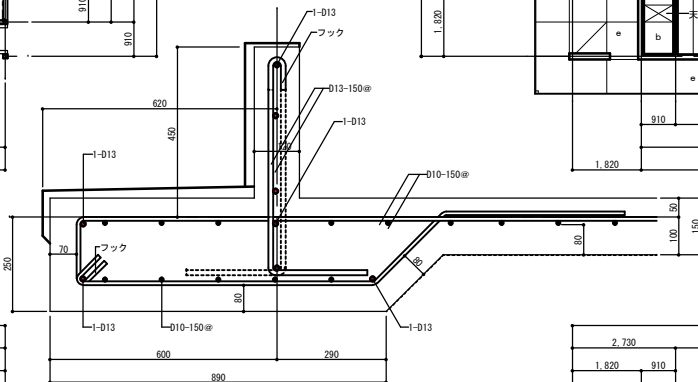
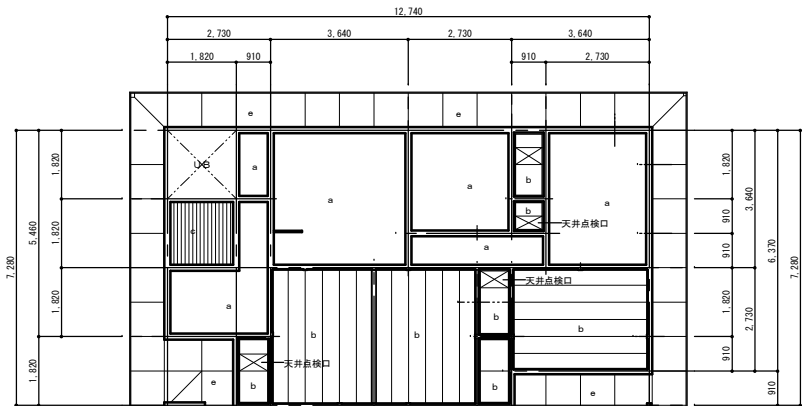
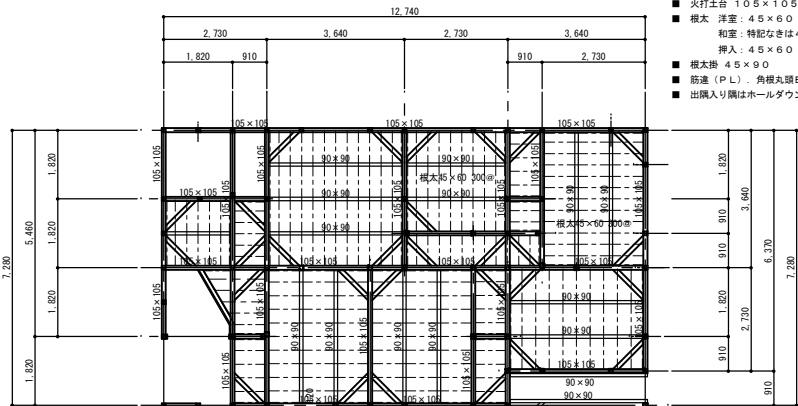
	記号・数量	AD-1	1ヶ所		AW-1	4ヶ所	AW-2	2ヶ所	AW-3	2ヶ所	AW-4	4ヶ所	
	形状・寸法												
	形式・見込	アルミ2枚引違い玄関戸 150			2枚引違い(半外付け型アンギュル一体枠)		2枚引違い(半外付け型アンギュル一体枠)		2枚引違い(半外付け型アンギュル一体枠)		ジャロジー窓 70		
	材料・硝子	アルミ(カラー)		4M/厚型		アルミ(カラー)		70	アルミ(カラー)		70	アルミ(カラー)	4M/厚型
	仕上	アルミアルマイト加工			アルミアルマイト加工		5M/NFL6M/厚型	アルミアルマイト加工		5M/NFL6M/厚型	アルミアルマイト加工		
	金物	施錠 網戸 他金物一式			引手, クレセント, アミ戸, 雨戸, 戸袋 (鏡板ナシ)		引手, クレセント, アミ戸, 雨戸, 戸袋 (鏡板ナシ)		引手, クレセント, アミ戸, 雨戸, 戸袋 (鏡板ナシ)		引手, クレセント, アミ戸, 雨戸, 戸袋 (鏡板ナシ)		
	備考	れんげ同等			雨戸: 断熱防音雨戸		雨戸: 断熱防音雨戸		雨戸: 断熱防音雨戸		雨戸: 断熱防音雨戸		
	記号・数量	WD-1	1ヶ所	WD-2	2ヶ所	WD-3	1ヶ所	WD-4	1ヶ所	WD-5	1ヶ所	WD-6	2ヶ所
	形状・寸法												
	形式・見込	木製4枚引違いフラッシュ戸 33		木製2枚引違いフラッシュ戸 33		木製2枚引違いフラッシュ戸 33		木製2枚引違い戸 33		木製2枚引違いフラッシュ戸 33		木製2枚引違いフラッシュ戸 33	
材料・硝子	両面ラワン合板フラッシュ (F☆☆☆☆)		ラワン合板・ポリ合板フラッシュ (F☆☆☆☆)		ラワン合板・ポリ合板フラッシュ (F☆☆☆☆)		杉		ワロン紙O2.0M/M		ラワン合板・ポリ合板フラッシュ (F☆☆☆☆)		
仕上	襖紙貼 (F☆☆☆☆)		襖紙貼 (F☆☆☆☆)		襖紙貼 (F☆☆☆☆)		C.L.(半ツヤ)		襖紙貼 (F☆☆☆☆)		襖紙貼 (F☆☆☆☆)		
金物	引手, 戸車, アルミ製フラッターレール		引手, 戸車, アルミ製フラッターレール		引手, 戸車, アルミ製フラッターレール		船産引手, 戸車, アルミ製フラッターレール		SUS製船産引手, 戸車, アルミ製フラッターレール		SUS製船産引手, 戸車, アルミ製フラッターレール		
備考	他金物一式		他金物一式		他金物一式		他金物一式		他金物一式		他金物一式		

記号・数量	WD-7	1ヶ所	WD-8	1ヶ所	WD-9	1ヶ所	WD-10	1ヶ所	WD-11	2ヶ所	WD-12	1ヶ所	WD-13	1ヶ所
形状・寸法														
形式・見込	木製2枚引違いフラッシュ戸 33		木製片引き戸 33		木製フラッシュ片引き戸 33		木製フラッシュ片引き戸 33		木製フラッシュ片引き戸 33		木製フラッシュ片引き戸 33		木製フラッシュ片引き戸 33	
材料・硝子	ラワン合板・ポリ合板フラッシュ (F☆☆☆☆)		杉		ワロン紙O2.0M/M		ラワン合板・ポリ合板フラッシュ (F☆☆☆☆)		ラワン合板・ポリ合板フラッシュ (F☆☆☆☆)		ラワン合板・ポリ合板フラッシュ (F☆☆☆☆)		ラワン合板・ポリ合板フラッシュ (F☆☆☆☆)	
仕上	C.L.(半ツヤ)		両面ラワン合板貼 (F☆☆☆☆)		両面ラワン合板貼 (F☆☆☆☆)		両面ラワン合板貼 (F☆☆☆☆)		両面ラワン合板貼 (F☆☆☆☆)		両面ラワン合板貼 (F☆☆☆☆)		両面ラワン合板貼 (F☆☆☆☆)	
金物	SUS製船産引手, 戸車, アルミ製フラッターレール		船産引手, 戸車, アルミ製フラッターレール		SUS製船産引手, 戸車, アルミ製フラッターレール		SUS製船産引手, 戸車, アルミ製フラッターレール		SUS製船産引手, 戸車, アルミ製フラッターレール		SUS製船産引手, 戸車, アルミ製フラッターレール		取手	
備考	他金物一式		他金物一式		他金物一式		他金物一式		他金物一式		他金物一式(表示錠)			
記号・数量														
形状・寸法														
形式・見込														
材料・硝子														
仕上														
金物														
備考														

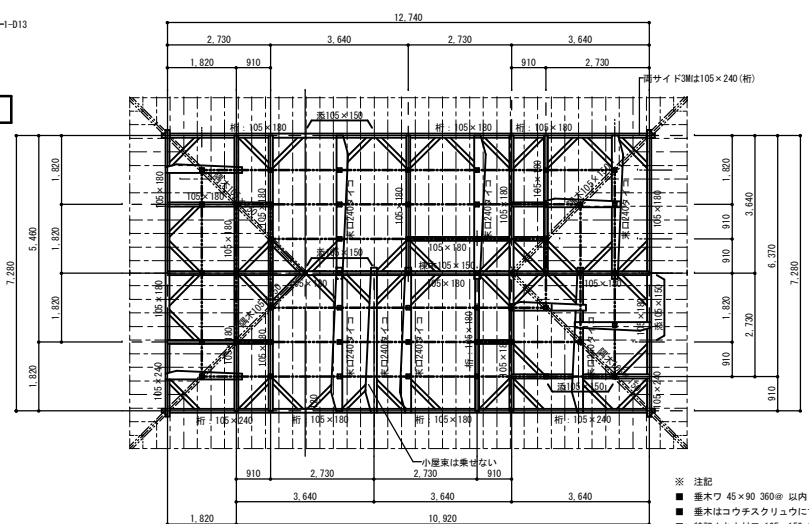
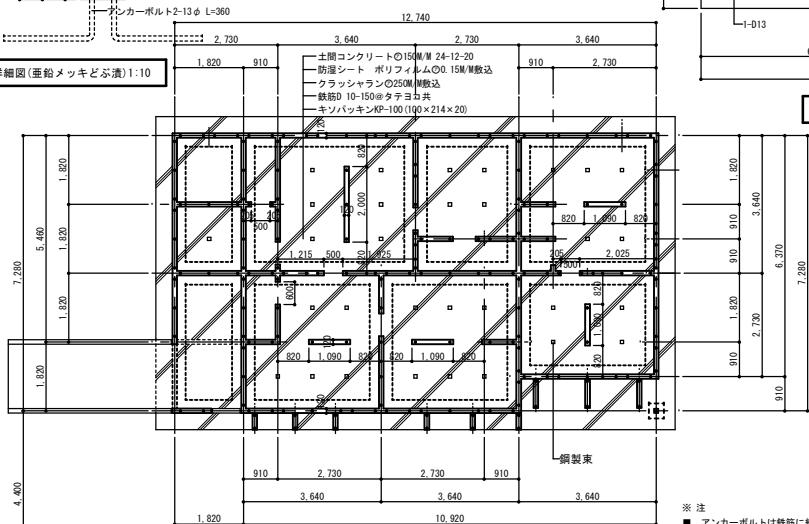
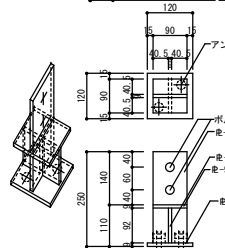
ソハラ建築設計室 ■ 1級建築士事務所 宮崎県宮崎市錦町1-1459号
1級建築士 大原 隆二 127270号 曾原 隆二

施行年度			
工事名	吉村町仮設住宅解体工事		
図面名称	キープラン 建具表	縮尺	1:100
図面番号	A-10		
課長	技術補佐	係長	精査
			設計

- ※注
- 土台ヨリ 1.0M 以内ノ輪組ハ 防腐 防虫 防蟻 処理ヲ行フ事
 - 火打土台 105×105
 - 根太 厚蓋: 45×60 300@
和蓋: 特記なきハ 45×60 360@
枳入: 45×60 360@
 - 根太枘 45×90
 - 防蟻 (P.L.) 角根丸頭B T (M12) 使用
 - 出隅入り隅はホールダウン金物使用



- a: プラスターボード09.5M/下地ビニルクロス張 (F☆☆☆☆)
 b: 化粧化粧石膏ボード09.5M/襖張 (F☆☆☆☆)
 c: バスリブ張 (F☆☆☆☆)
 d: ラワン合板02.5M/襖張 (F☆☆☆☆)
 e: ケイカル板0M/MAE塗一部有孔板張 (F☆☆☆☆)



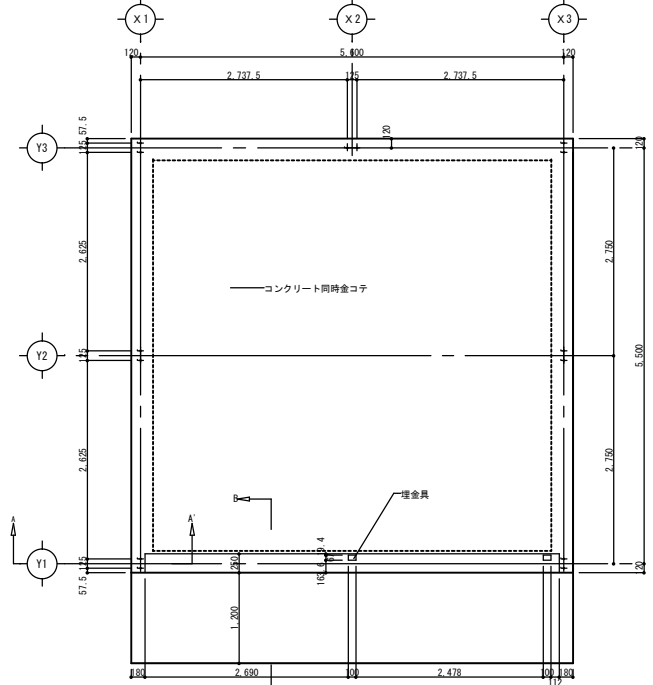
- ※注
- アンカーボルトは鉄筋に結束する事 (13φL=400-910@以内)
 - アンカーボルトは柱面より150M以内に入れれる事
 - 1K間の筋違い下にはアンカーボルトを入れる事
 - 出隅、入り隅にはホールダウン金物使用の事

- ※ 注記
- 垂木ワ 45×90 360@ 以内トスル
 - 垂木はコウチスクリュウにて取付ける
 - 特記ナキ木材ワ 105×150 以上トスル
 - 之金物 (S.T.) 使用
 - 垂木: 105×105トスル
 - 小屋束: 105×105トスル
 - 火打束: 105×105トスル
 - 組手: 全て追掛け大粒組ぎ (重巾巾360以上)

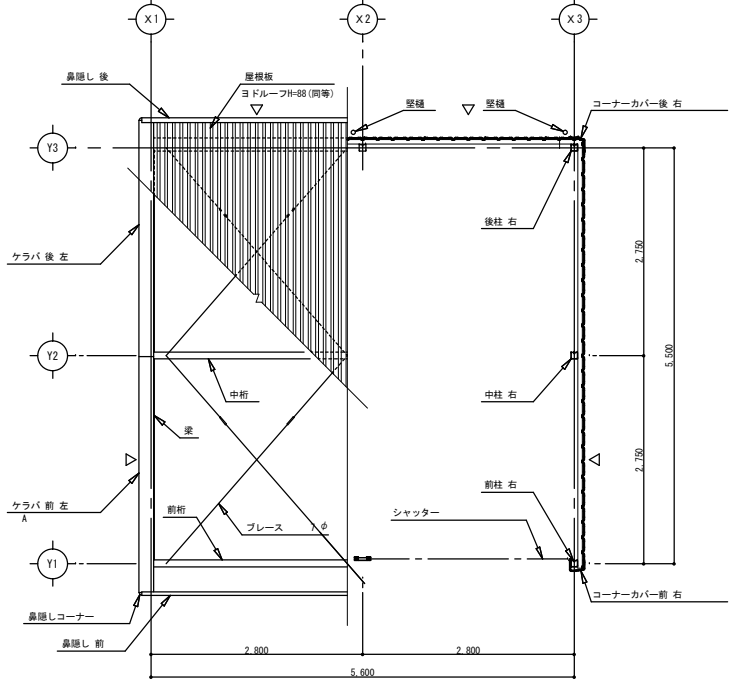
※使用木材は全て宮崎県産材使用

ソハラ建築設計室 ■ 1 級建築士事務所 宮崎県知事登録第F-1489号
 1 級建築士 大原豊録第123707号 管理 院二

施行年度			
工事名	吉村町仮設住宅解体工事		
図面名称	各伏図	縮尺	1:100
図面番号	A-11		
課長	技術係	係長	精査 設計



基礎伏図 1:50



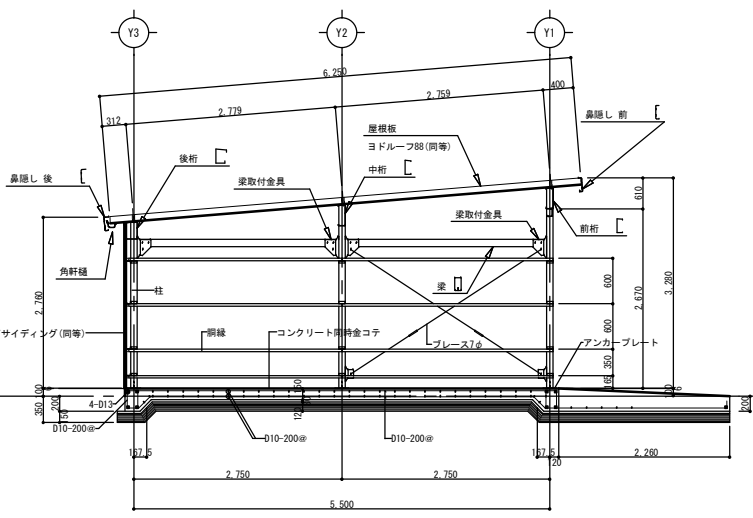
平面図・屋根伏図 1:50

SOB-5857MD型 (単棟) 同等

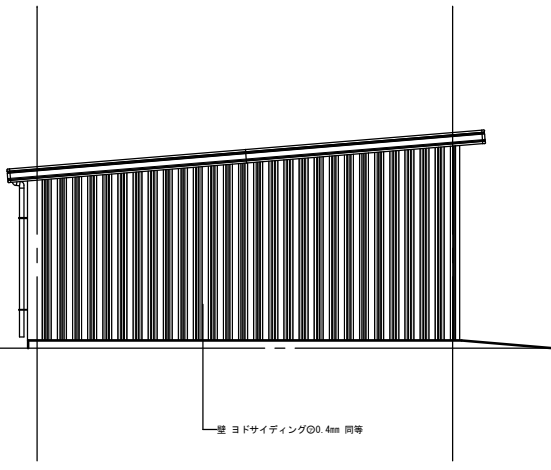
建築面積	30.8㎡
床面積	30.8㎡

主要部材仕様

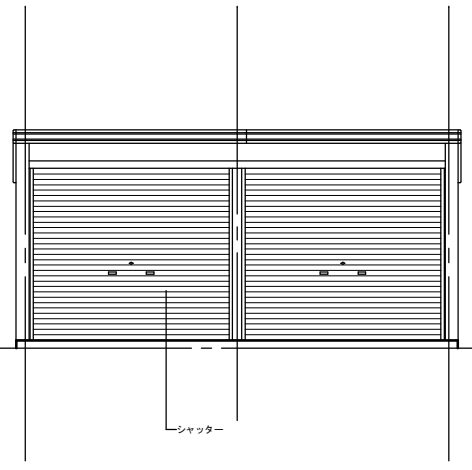
部材名	仕様
柱	L16T 塗装溶融亜鉛めっき鋼板 ○1.6mm
梁	塗装溶融亜鉛めっき鋼板 ○1.6mm
桁 (前・中)	N56W 塗装溶融亜鉛めっき鋼板 ○2.3mm
桁 (後)	N28W 塗装溶融亜鉛めっき鋼板 ○1.2mm
鋼 線	塗装溶融亜鉛めっき鋼板 ○1.6mm
屋根	塗装溶融 55% アルミニウム 一重鉛合金めっき鋼板 ○0.5mm 発泡ポリエチレン貼り (ヨドルーフ88) 同等 ○4mm
壁	塗装溶融亜鉛めっき鋼板 (ヨド角波サイディング800N型) 同等 ○0.4mm
鼻隠し・ケラバ	塗装溶融亜鉛めっき鋼板 ○0.6mm
桁 補 強	塗装溶融亜鉛めっき鋼板 ○1.0mm
シャッター	塗装溶融亜鉛めっき鋼板 ○0.5mm
前 板 (L)	塗装溶融亜鉛めっき鋼板 ○1.0mm
ト イ	塩ビ製角隠
アンカープレート	SS400 Ep-Fs/Zn 8 ○6.0mm



断面図 1:50



X1通り立面図 1:50



Y1通り立面図 1:50

ソハラ建築設計室 ■ 1級建築士事務所 安崎昌和事務所 1489号
1級建築士 大原 隆二

施行年度			
工事名	吉村町仮設住宅解体工事		
図面名称	倉庫平面図 断面図 立面図	縮尺	1:50
図面番号	A-12		
課長	技術補佐	係長	精査 設計