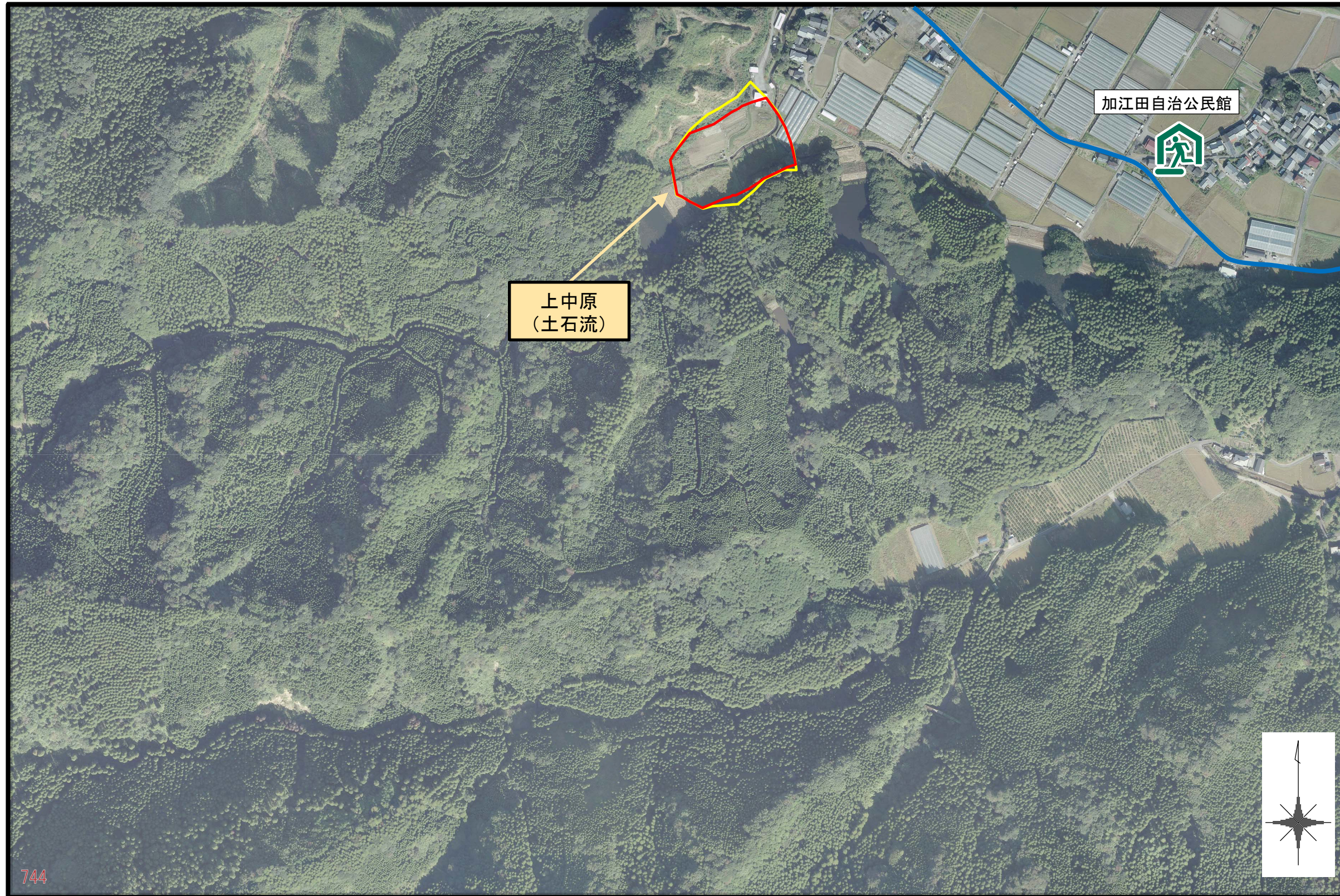


宮崎市 加江田 土砂災害ハザードマップ

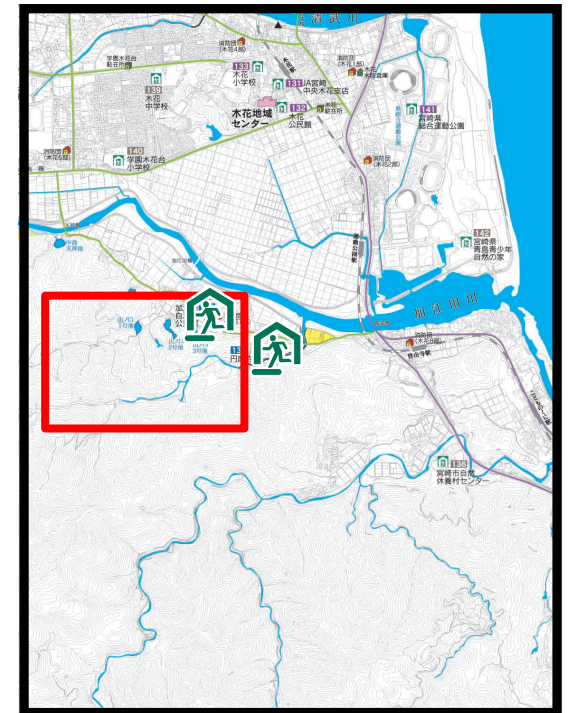
身を守るのは？
日頃の備えと

ゼンリン

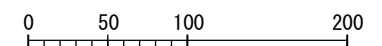
744



早めの避難！



記号	項目
	土砂災害警戒区域
	土砂災害特別警戒区域
<div style="border: 1px solid black; padding: 5px; text-align: center;"> 箇所名 (自然現象の種類) </div>	
	主な避難場所 ●加江田自治公民館 Tel.58-1111 ●円南寺 Tel.65-0635
	主要な避難路



※問い合わせ先

宮崎県宮崎土木事務所河川砂防・都市公園課

砂防担当電話(0985) 26-7289(直通)

県ホームページ「トップ」>防災・安全・安心「宮崎県防災・危機管理情報」

https://www.pref.miyazaki.lg.jp/bosai/bosai_kikikanri_joho/index.html

宮崎市役所土木課河川係電話(0985) 21-1801(直通)

市ホームページ「トップページ」>いざというとき「消防・防災」 **木花⑮**

http://www.city.miyazaki.miyazaki.jp/life/fire_department/

- ※ 黄色で囲まれた範囲(土砂災害警戒区域) は、「土砂災害のおそれがある区域」
 赤色で囲まれた範囲(土砂災害特別警戒区域) は、「建物が破壊され、住民に大きな災害が生じるおそれがある区域」
- ・土砂災害警戒区域にお住まいの方は、大雨のときには警戒避難が必要となりますので、注意して下さい。
 - ・また、土砂災害警戒区域以外の箇所でも土砂災害の発生する可能性がありますので、自分の住んでいる家の周辺の斜面や溪流、避難場所などをよく確認しましょう。