

2024年 **2.11** SUN

時間 》 1回目 9:30~11:30  
[定員50名]

2回目 14:00~16:00  
[定員50名]

場所 》 国史跡 佐土原城跡

知覚！ 体感！

# ブラリサドワラ2

赤色立体地図を持って歩く山城ツアー

## 事前申込受付中

申込期間 》 1月15日~2月2日

申込方法 》 電話、もしくは市HPから  
受付

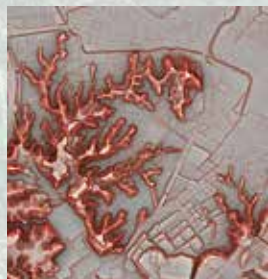
申込はコチラ！



※申込多数の場合は抽選となります。定員に空きがあれば当日受付も可。

佐土原城は標高約70mの山です。高低差がある場所や足場が悪い所があります。動きやすい服装、靴でご来場ください。飲料水等もご持参ください。

平成30年の台風被害によって通行止めとしていた「大手道」に見学用の仮設階段が設置され通行できるようになりました。その「大手道」を含め、赤色立体地図（イベント当日、受付にて配付）をもって佐土原城を巡り、城の防御構造を知りましょう!!



赤色立体地図



同日開催 戦国腕試し  
ゆみや しゅりけん たいけん  
**弓矢・手裏剣体験**

時間 》 13:00~16:30

場所 》 中の道入口の広場

当日  
受けつけ

的に当てられたらプレゼントあり!?



● 佐土原小学校 ※当日は島津入城420年記念祭も行われて  
● 佐土原中学校 いますので、周辺の  
● 佐土原西体育館 混雑が予想されます。

申込・問合せ先 》 宮崎市教育委員会文化財課 0985-85-1178