

宮崎市大宮地区地域包括支援センターだより

はなしょうぶ



令和5年12月号

ちいきほうかつしえん

地域包括支援センター

には

ほけんし
保健師

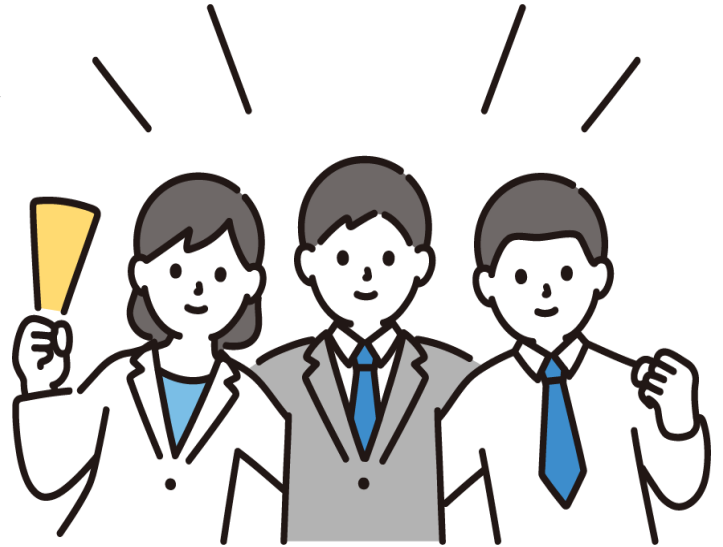
しゃかいふくしし
社会福祉士

しゅにんかいごしえんせんもんいん
主任介護支援専門員

がいて

そうだん

いろいろな相談に応じます。



どんな仕事をしているんだろう？しらべてみよう。

ふくしょうぐ

福祉用具って、なんだろう？

じょうたい もくてき

使う人の体の状態や目的にあわせ、

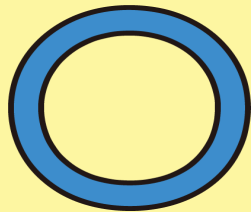
にちじょうせいかつ

どうぐ

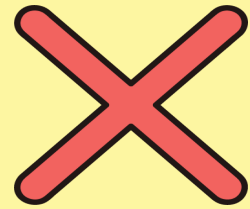
日常生活を手助けするための道具



3つの道具の名前わかるかな？



クイズ



あなたは車いすにのっている人を
てっだ

お手伝いしています。

さかみち

これから、坂道をおりていきます。

ほうほう

次のうち、どの方法がよいでしょう。

まえむ

①前向きおりる

なな

②斜めにおりる

うし

③後ろ向きにおりる



たいけん

体験して気がついたがことあったかな？どんな工夫をしたか考えてみよう。

くふう

まほう ことば

魔法の言葉をおぼえよう

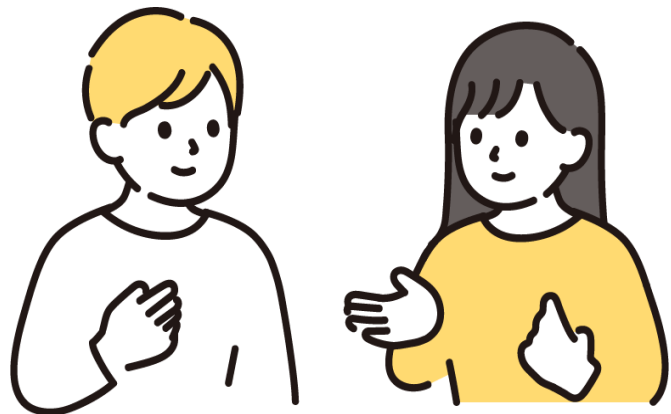


「なにかお手伝いしましょうか」

こま 困っているときに こえ 声をかけら

れると、あんしん 安心します。

こえ 声をかけたほうも、やさしい
きもち 気持ちになれます。



クイズの答え ①× ②× ③○

はっこう と
発行・お問い合わせ

おおみやちくちいきほうかつしえん
大宮地区地域包括支援センター

TEL : 61-1789