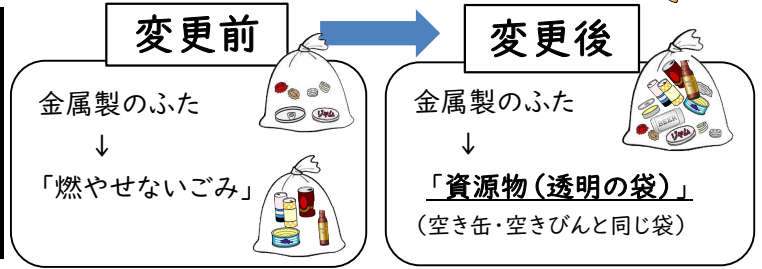


令和6年4月からの 家庭ごみの分別方法の変更について



変更点 ①

コーヒー、ドリンク剤などの飲み物
缶詰、ジャムなどの食品の空き缶・空きびんの
金属製のふた

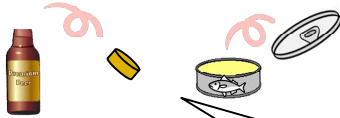


空き缶・空きびんの本体は、これまでどおり資源物(透明の袋)です。

令和6年4月からは、「金属製のふた」は、

「空き缶・空きびん」と同じ袋で一緒に出すことができます。

※ただし、「ふた」は、これまでどおり、**必ず缶やびんの本体から外してください。**



「金属製以外」のふたは、表示に従って出してください。

*缶本体やびんのラベルなどに分別の表示があります。

中は空にして、軽くすすいで、

ふたは外したままで、

空き缶・空きびんで出す。

※空き缶はつぶさないでください。

ふたが閉まっていると、異物混入(飲み残しの液体や、他のごみなどが入っているなど)の確認ができず、ごみ処理施設でのリサイクル作業に支障がでます。ふたが閉まったままのものが袋に入っている場合は、**収集できず取り残すことになります**ので、ご了承ください。

変更点 ②

ペットボトル(本体)

これまでどおり、つぶしてないものも収集します。
キャップ、ラベルは必ず外してください。



これまでは、「**ペットボトルはつぶさずに出してください**」とご案内していましたが、
変更後(令和6年4月から)は、「**軽くつぶしてもよい**」というご案内に変更します。

※ペットボトルを「軽くつぶす」とはどういうこと?



ペットボトルの胴の部分で、「手でつぶす・ひねる、または、横向きに置いたペットボトルを足で踏んで」つぶした状態です。



ペットボトルは、縦にはつぶさないでください(リサイクル作業に支障がでます)。

①の「空き缶・空きびんの金属製のふた」に関しては、令和6年度の「家庭ごみ・資源物の収集日程カレンダー(裏面)」にも、「分別に変更あり」という表示をしていますので、ぜひご確認ください。

缶びん 空き缶・空きびん ※分別に変更あり 月2回

空き缶 空きびん

20cm未満

金属製のキャップなど

空き缶は、飲料用・食品用で、たて、よこ、高さ、直径のいずれも20cm未満の缶
空きびんは、飲料用・食品用・医薬品のびん、乳白色以外の化粧品のびん

注意 本体(缶・びんの中)は必ず洗ってください。異物混入を防ぐため、ふたは必ず外し、金属製のふたは「空き缶・空きびん」と同じ袋に入れてください。*ふたが閉まっていると収集できません。

令和6年度の「家庭ごみ・資源物の収集日程カレンダー」は、令和6年3月以降、自治会を通じて配布、または、市の公的機関窓口等への設置のほか、市のホームページでもご覧になれます。

裏面もご覧ください



空き缶・空きびんや金属製のふた、ペットボトルについての質問にお答えします。

1. なぜ、今回、分別方法が変更になったのですか？

「ふた」も空き缶と一緒に出せないの？」「ペットボトルはつぶして出せないの？」という要望が大変多かったため、ごみ処理施設の選別設備における実証試験や、ペットボトルをリサイクルするための圧縮実験等を行い検討を重ねました。その結果、「缶・びん」の「金属製のふた」については、「缶・びん」と同じ袋で収集してもリサイクル施設での処理に支障がないこと、また、ペットボトルは、つぶれているものが混ざっていても、収集後の処理行程に影響がないことが確認できたため、見直しを行いました。なお、空き缶は、これまでどおり、つぶさずに出してください。

2. なぜ「空き缶・空きびん」は、ふたが閉まっていると収集しないのですか？

ふたが閉まっている缶やびんの中には、液体や他のごみ（たばこの吸い殻など）が入っている可能性があり、リサイクルの作業が中断することや、リサイクル品の品質にも影響があることなど、ごみ処理施設での作業に支障が出るからです。「何も入っていない」ことが、ごみの収集時には判断できないため、たとえ何も入っていない空き缶・空きびんでも、ふたが閉まっているものは、収集ができません。

3. 缶切り式の缶詰の「ふた」なども外す必要がありますか？

缶切り式の缶詰の「ふた」など、完全に本体と切り離すことが難しいものは、付けたまま「空き缶・空きびん」の日に無色透明の袋で出してください。これまでどおりの出し方と変更はありません。

4. 20センチ以上のお菓子の缶や、その金属製の「ふた」の捨て方は変わりますか？

「たて・横・高さ または、直径のいずれか」が20cm以上のお菓子などの缶や、その缶の金属製のふたの捨て方に変更はありません。これまでどおり、「資源物（金属類）」の日に、無色透明の袋で出してください。

5. 金属製の「ふた」に一部プラスチックが付いているものはどのように出しますか？

栄養ドリンクなど、ふたの裏側の一部分にプラスチックが付いている場合も「金属製のふた」として、「空き缶・空きびん」と一緒に出してください。

ハンドブックの内容について

各世帯に配布されているハンドブックは、今回の分別変更が反映されておらず、2ページ・10ページ・15ページ・16ページの内容が一部異なります。あらかじめご了承ください。

