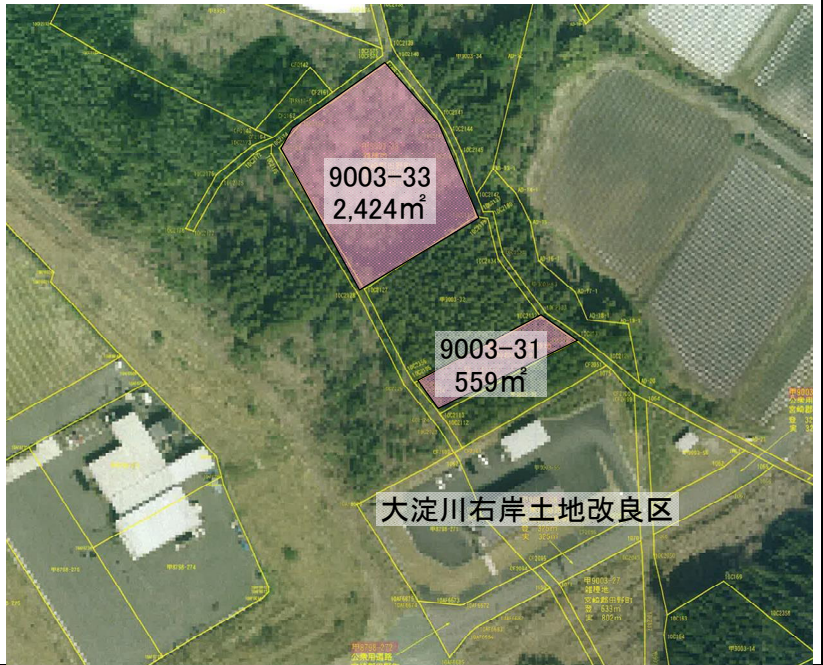


未利用地等に関する個別調書

		管理番号	4011	
所在地	田野町甲9003-31外1筆	所管	部局等	観光商工部
			課室等	企業立地推進課
名称 (旧用途)	ハイテクランド尾脇工業団地 (残地)	財産区分	行政	普通 基金
土地	地積	2,983㎡ (約904坪)		
	現況地目	山林		
	都市計画区域	都市計画区域外		
	用途地域 建蔽率 容積率	-		
建物	総延床面積			
	用途			
	構造			
	建築年			
	施設評価	年度		
課題				
<p>傾斜地で山林であり、また、車が通る接道、水道、下水道もなく売却が困難な土地となっている。 ※売却価格についても非常に安価であり、売却に係る経費を差し引くと赤字になってしまう可能性がある。</p>				



経緯 (利用状況等)	土地の現状：山林（上水道・下水道・接続道路無し）
---------------	--------------------------

写真	現状で山林で、写真では土地の状況が把握できない。
----	--------------------------