

令和6年5月24日  
宮崎地方法務局  
これは図面に記録されている内容を証明した書面である。

測地成果2011による座標値

地番	101-2	地積測量図
土地の所在	宮崎市高岡町花見字向川原	

座標求積表

地番	測点名	境界標	Xn	Yn	(Xn+1 - Xn-1)Yn	辺長
101-2	K12R	金属プレート	-116967.847	32559.969	-346633.429974	29.826
	K28		-116990.014	32579.925	-1198485.121050	19.649
	K23N	金属板	-117004.633	32593.054	-535569.063328	2.562
	K24R	金属プレート	-117006.446	32591.243	-182869.464473	5.320
	K25R	金属プレート	-117010.244	32587.517	-251510.456206	7.310
	K26R	金属プレート	-117014.164	32581.346	-76598.744446	2.112
	K27		-117012.595	32579.931	1133651.279076	44.563
	K11R	金属プレート	-116979.368	32550.234	1456557.871032	15.083
				倍面積	-1457.129369	
				面積	728.564684	
				地積	728.56 m <sup>2</sup>	
			坪数	220.39 坪		

点検に使用した基本三角点等	X座標	Y座標	備考
1031A	-119376.295	36764.618	ネットワーク型RTK法による単点観測法
10A25	-119104.261	37023.805	ネットワーク型RTK法による単点観測法

GNS11 ⊕

登記多角点(単点観測法)の名称	X座標	Y座標	備考
GNS11	-117001.417	32511.937	金属板
GNS12	-116964.573	32542.642	金属板
GNS13	-116925.570	32575.999	金属板
GNS14	-116912.075	32587.980	金属板

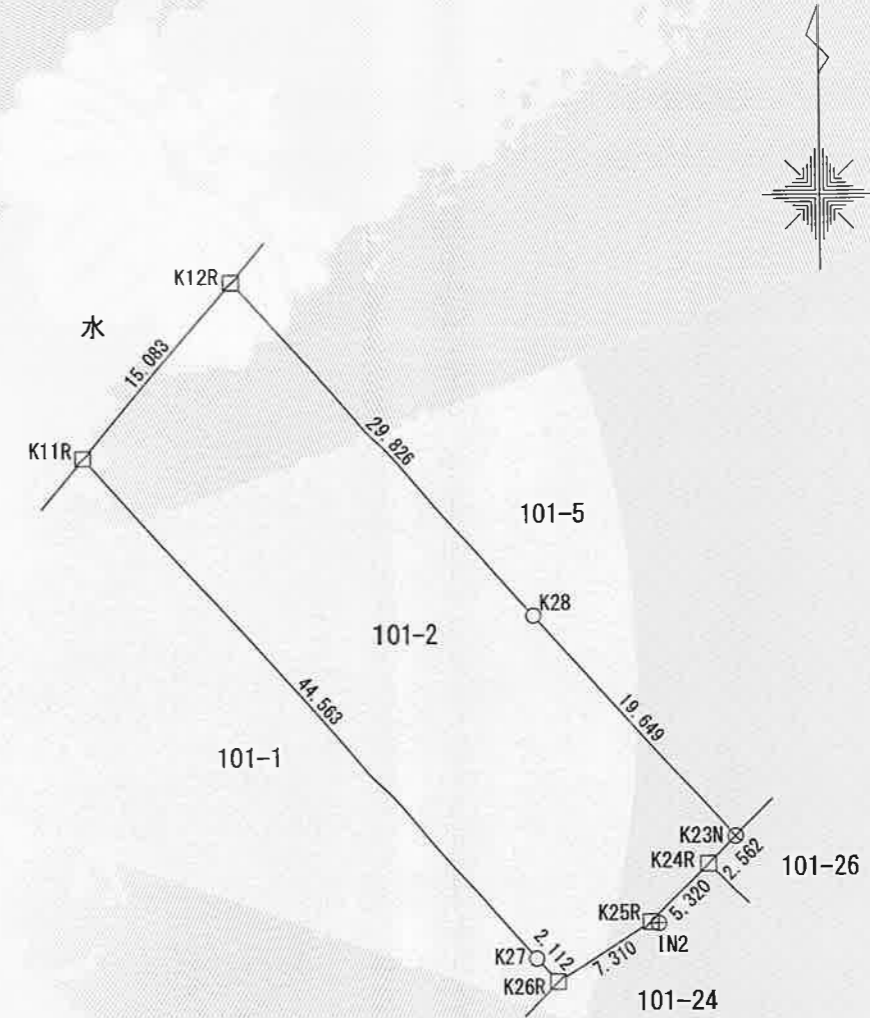
ネットワーク型RTK法による単点観測法に基づく登記多角点測量の観測年月日：令和6年1月30日

引照点座標

測点名	X座標	Y座標	種別
IN1	-116966.936	32541.465	金属板
IN2	-117010.338	32588.006	金属板

境界点	境界標の種類
⊠	プラスチック杭
⊞	コンクリート杭
⊗	金属板
⊡	金属プレート
□	刻印
○	ペイント(実測)
○	計算点
⊕	基準点

■	世界測地系	□	任意座標
平面直角座標系		2系	
測量年月日		令和6年2月28日	



(令和 6年 5月 1日作成)

作成者	公益社団法人 宮崎県公共嘱託登記土地家屋調査士協会 土地家屋調査士 社員 殿所大幸	嘱託者	宮崎市長 清山知憲	縮尺	1/500
-----	--	-----	-----------	----	-------



登記官

田辺淳一

登記年月日：令和6年5月1日

令和6年5月24日  
宮崎地方務局  
これは図面に記録されている内容を証明した書面である。

登記官

田辺淳一



測地成果2011による座標値

座標求積表

地番	101-5				
測点名	境界標	Xn	Yn	(Xn+1 - Xn-1)Yn	辺長
K13R	金属プレート	-116963.705	32563.581	-457746.258117	24.459
K29		-116981.904	32579.923	-1207835.485379	25.367
K22P	プラスチック杭	-117000.778	32596.873	-740894.326417	5.426
K23N	金属板	-117004.633	32593.054	350831.633256	19.649
K28		-116990.014	32579.925	1198485.121050	29.826
K12R	金属プレート	-116967.847	32559.969	856620.224421	5.495
				倍面積	-539.091186
				面積	269.545593
				地積	269.54 m <sup>2</sup>
				坪数	81.53 坪

点検に使用した基本三角点等	X座標	Y座標	備考
1031A	-119376.295	36764.618	ネットワーク型RTK法による単点観測法
10A25	-119104.261	37023.805	ネットワーク型RTK法による単点観測法

GNS11  
⊕

登記多角点(単点観測法)の名称	X座標	Y座標	備考
GNS11 登記多角点(単点観測法)	-117001.417	32511.937	金属板
GNS12 登記多角点(単点観測法)	-116964.573	32542.642	金属板
GNS13 登記多角点(単点観測法)	-116925.570	32575.999	金属板
GNS14 登記多角点(単点観測法)	-116912.075	32587.980	金属板

ネットワーク型RTK法による単点観測法に基づく登記多角点測量の観測年月日：令和6年1月30日

引照点座標

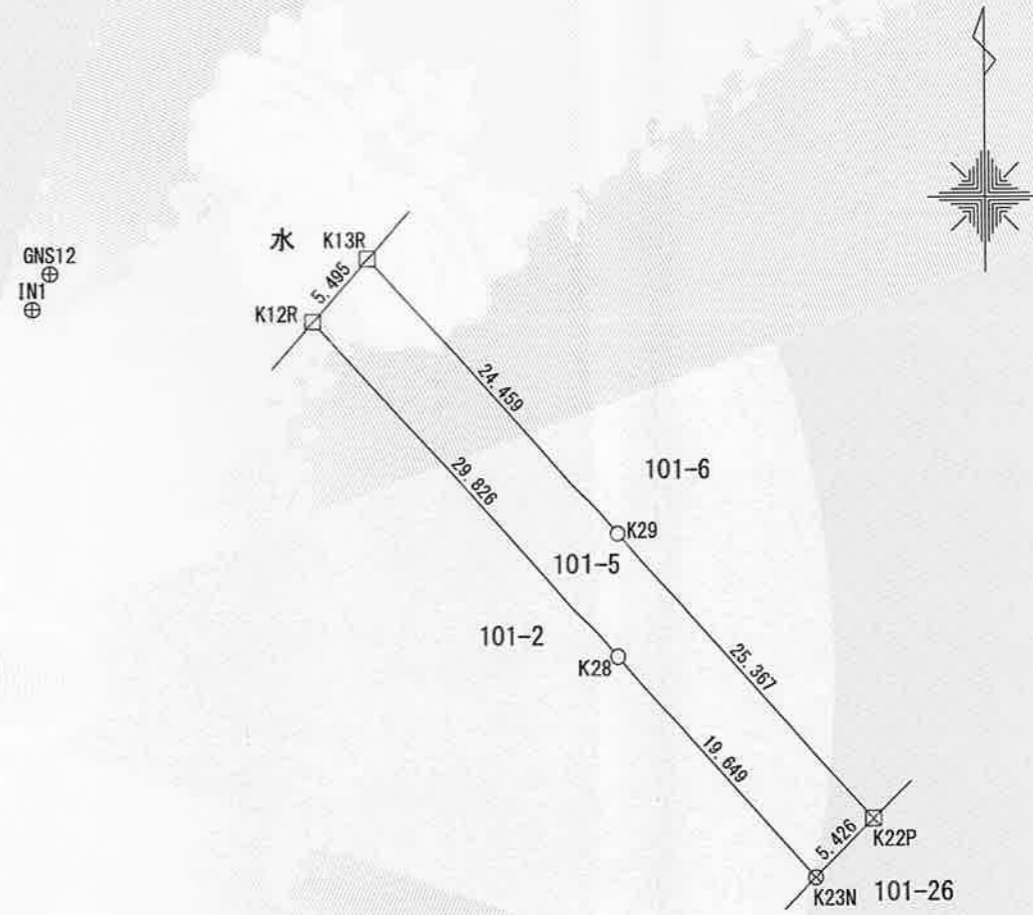
測点名	X座標	Y座標	種別
IN1	-116966.936	32541.465	金属板
IN2	-117010.338	32588.006	金属板

境界点	境界標の種類
⊗	プラスチック杭
⊕	コンクリート杭
⊗	金属板
⊠	金属プレート
□	刻印
○	ペイント(実測)
○	計算点
⊕	基準点

■	世界測地系	□	任意座標
平面直角座標系		2系	
測量年月日		令和6年2月28日	

IN2  
⊕

地番	101-5	地積測量図
土地の所在	宮崎市高岡町花見字向川原	



(令和6年5月1日作成)

作成者	公益社団法人 宮崎県公共嘱託登記土地家屋調査士協会 土地家屋調査士 社員 殿所大幸	嘱託者	宮崎市長 清山知憲	縮尺	1/500
-----	--	-----	-----------	----	-------

令和6年5月24日  
これは図面に記録されている内容を証明した書面である。  
宮崎地方法務局

登記官

田辺淳一



測地成果2011による座標値

座標求積表

地番	101-6				
測点名	境界標	Xn	Yn	(Xn+1 - Xn-1)Yn	辺長
K14R	金属プレート	-116947.924	32577.107	417052.123814	4.093
K30		-116950.903	32579.914	-1244683.034456	48.589
K19P	プラスチック杭	-116986.128	32613.383	-1290283.271629	6.390
K20P	プラスチック杭	-116990.466	32608.691	-422445.591905	13.169
K21P	プラスチック杭	-116999.083	32598.732	-336158.124384	2.515
K22P	プラスチック杭	-117000.778	32596.873	559981.681267	25.367
K29		-116981.904	32579.923	1207835.485379	24.459
K13R	金属プレート	-116963.705	32563.581	1106510.482380	20.784
				倍面積	-2190.249534
				面積	1095.124767
				地積	1095.12 m <sup>2</sup>
				坪数	331.27 坪

点検に使用した基本三角点等	X座標	Y座標	備考
1031A	-119376.295	36764.618	ネットワーク型RTK法による単点観測法
10A25	-119104.261	37023.805	ネットワーク型RTK法による単点観測法

登記多角点(単点観測法)の名称	X座標	Y座標	備考
GNS11	-117001.417	32511.937	金属板
GNS12	-116964.573	32542.642	金属板
GNS13	-116925.570	32575.999	金属板
GNS14	-116912.075	32587.980	金属板

ネットワーク型RTK法による単点観測法に基づく登記多角点測量の観測年月日：令和6年1月30日

引照点座標

測点名	X座標	Y座標	種別
IN1	-116966.936	32541.465	金属板
IN2	-117010.338	32588.006	金属板

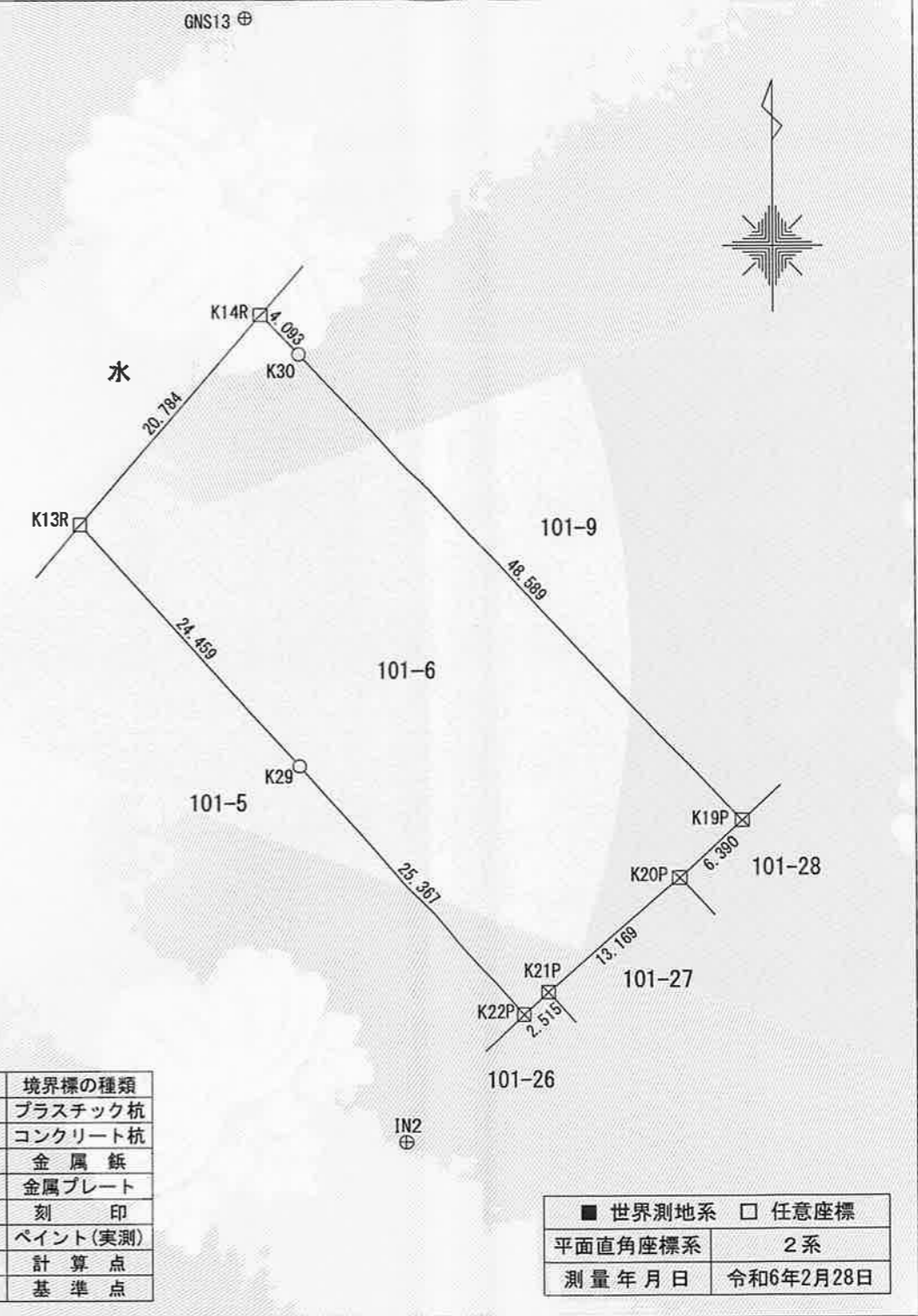
境界点	境界標の種類
⊠	プラスチック杭
⊞	コンクリート杭
⊗	金属板
⊠	金属プレート
□	刻印
○	ペイント(実測)
○	計算点
⊕	基準点

■	世界測地系	□	任意座標
平面直角座標系		2系	
測量年月日		令和6年2月28日	

(令和6年5月1日作成)

作成者	公益社団法人 宮崎県公共嘱託登記土地家屋調査士協会 土地家屋調査士 社員 殿所大幸	嘱託者	宮崎市長 清山知憲	縮尺	1/500
-----	--	-----	-----------	----	-------

地番	101-6	地積測量図
土地の所在	宮崎市高岡町花見字向川原	



登記年月日：令和6年5月1日

これは図面に記録されている内容を証明した書面である。  
令和6年5月24日 宮崎地方務局

登記官

田辺淳一



測地成果2011による座標値

座標求積表

地番	101-9				
測点名	境界標	Xn	Yn	(Xn+1 - Xn-1)Yn	辺長
K16R	金属プレート	-116940.087	32583.624	-1064376.661584	52.343
K17C	コンクリート杭	-116977.235	32620.501	-1369995.800998	5.437
K18P	プラスチック杭	-116982.085	32618.042	-290072.247506	6.168
K19P	プラスチック杭	-116986.128	32613.383	1016950.508706	48.589
K30		-116950.903	32579.914	1244683.034456	4.093
K14R	金属プレート	-116947.924	32577.107	206343.395738	4.367
K15R	金属プレート	-116944.569	32579.904	255328.707648	5.824
				倍面積	-1139.063540
				面積	569.531770
				地積	569.53 m <sup>2</sup>
				坪数	172.28 坪

点検に使用した基本三角点等	X座標	Y座標	備考
1031A	-119376.295	36764.618	ネットワーク型RTK法による単点観測法
10A25	-119104.261	37023.805	ネットワーク型RTK法による単点観測法

登記多角点(単点観測法)の名称	X座標	Y座標	備考
GNS11	-117001.417	32511.937	金属板
GNS12	-116964.573	32542.642	金属板
GNS13	-116925.570	32575.999	金属板
GNS14	-116912.075	32587.980	金属板

ネットワーク型RTK法による単点観測法に基づく登記多角点測量の観測年月日：令和6年1月30日

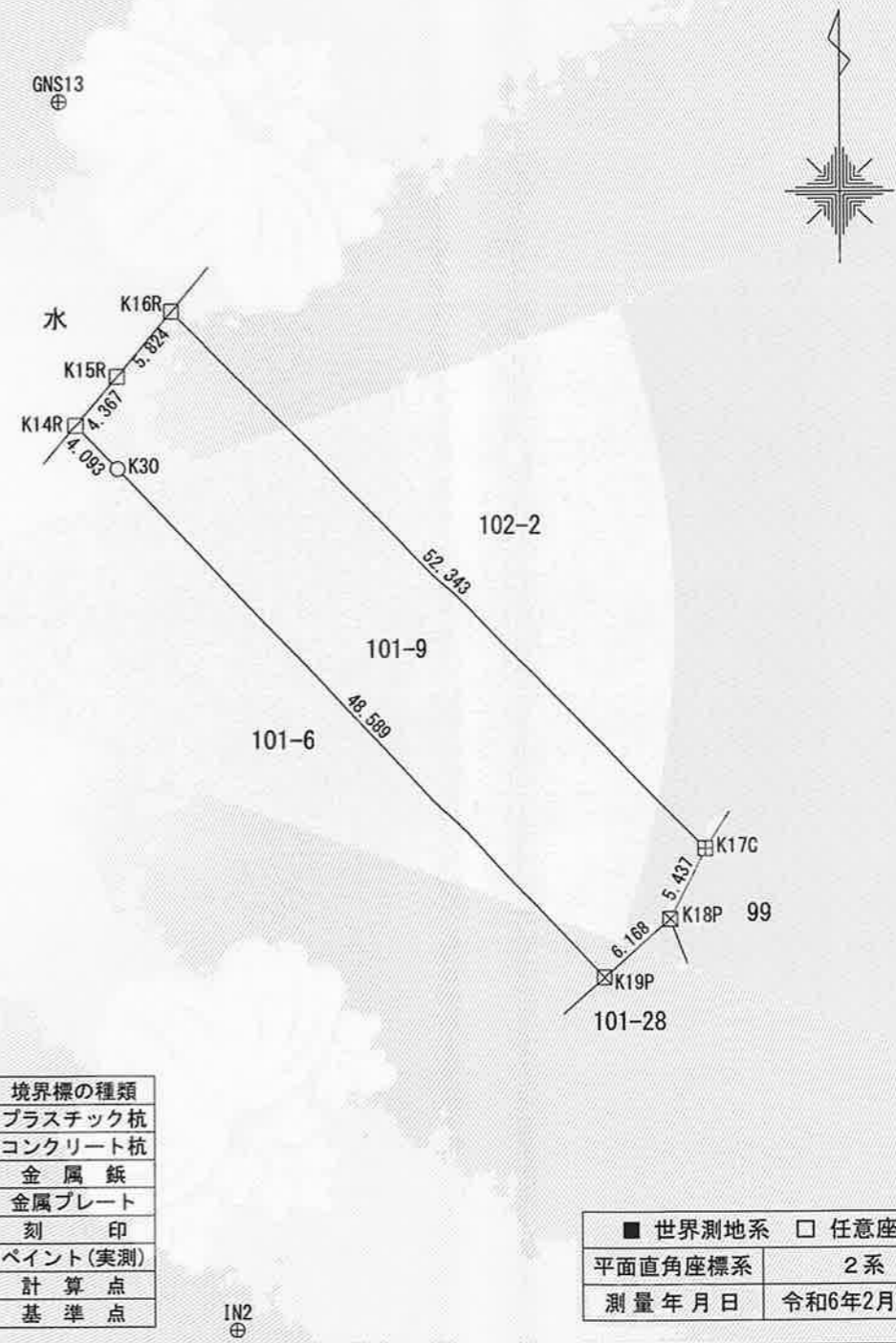
引照点座標

測点名	X座標	Y座標	種別
IN1	-116966.936	32541.465	金属板
IN2	-117010.338	32588.006	金属板

境界点	境界標の種類
⊠	プラスチック杭
⊞	コンクリート杭
⊗	金属板
⊠	金属プレート
□	刻印
○	ペイント(実測)
○	計算点
⊕	基準点

■	世界測地系	□	任意座標
平面直角座標系		2系	
測量年月日		令和6年2月28日	

地番	101-9	地積測量図
土地の所在	宮崎市高岡町花見字向川原	



(令和 6年 5月 1日作成)

作成者	公益社団法人 宮崎県公共嘱託登記土地家屋調査士協会 土地家屋調査士 社員 殿所大幸	嘱託者	宮崎市長 清山知憲	縮尺	1/500
-----	--	-----	-----------	----	-------