

令和5年10月1日現在

宮崎市の人口

令和5年

宮崎市

利 用 さ れ る 方 へ

- 1 この「宮崎市の人口」は、宮崎市の人口に関する基礎的統計資料を収録し、市勢の現況と推移を紹介したものです。
- 2 人口及び世帯数は、5年ごとに実施される国勢調査の結果を基礎として住民基本台帳法の規定に基づき、毎月届出のあった出生、死亡、転入、転出の数を集計して推計しています。
- 3 本書は、令和2年国勢調査の結果を基に、毎年10月1日現在の人口等を掲載しており、人口動態については、各年、前年10月1日から当年9月30日の期間で集計しています。

※人口動態とは、出生、死亡、転入、転出による人口の変化をみたもの

- 4 数字が単位に満たないものは四捨五入を原則としているため、総数と内訳の合計が一致しない場合があります。
- 5 統計表中の符号の用法は次のとおりです。
 - 「―」 皆無又は該当事実のないもの
 - 「…」 事実不詳又は資料のないもの
 - 「0」 該当数を四捨五入した結果単位に満たないもの
 - 「△」 減少又は負数

- 6 人口等の統計情報については、インターネットホームページにて、最新データを紹介しています。

アクセス先 <https://www.city.miyazaki.miyazaki.jp>

宮崎市ホームページ>市政情報>統計・情報公開

- 7 本書に収録した統計資料についての照会は、下記までご連絡ください。

宮崎市総務部情報政策課統計係

☎(0985)21-1713

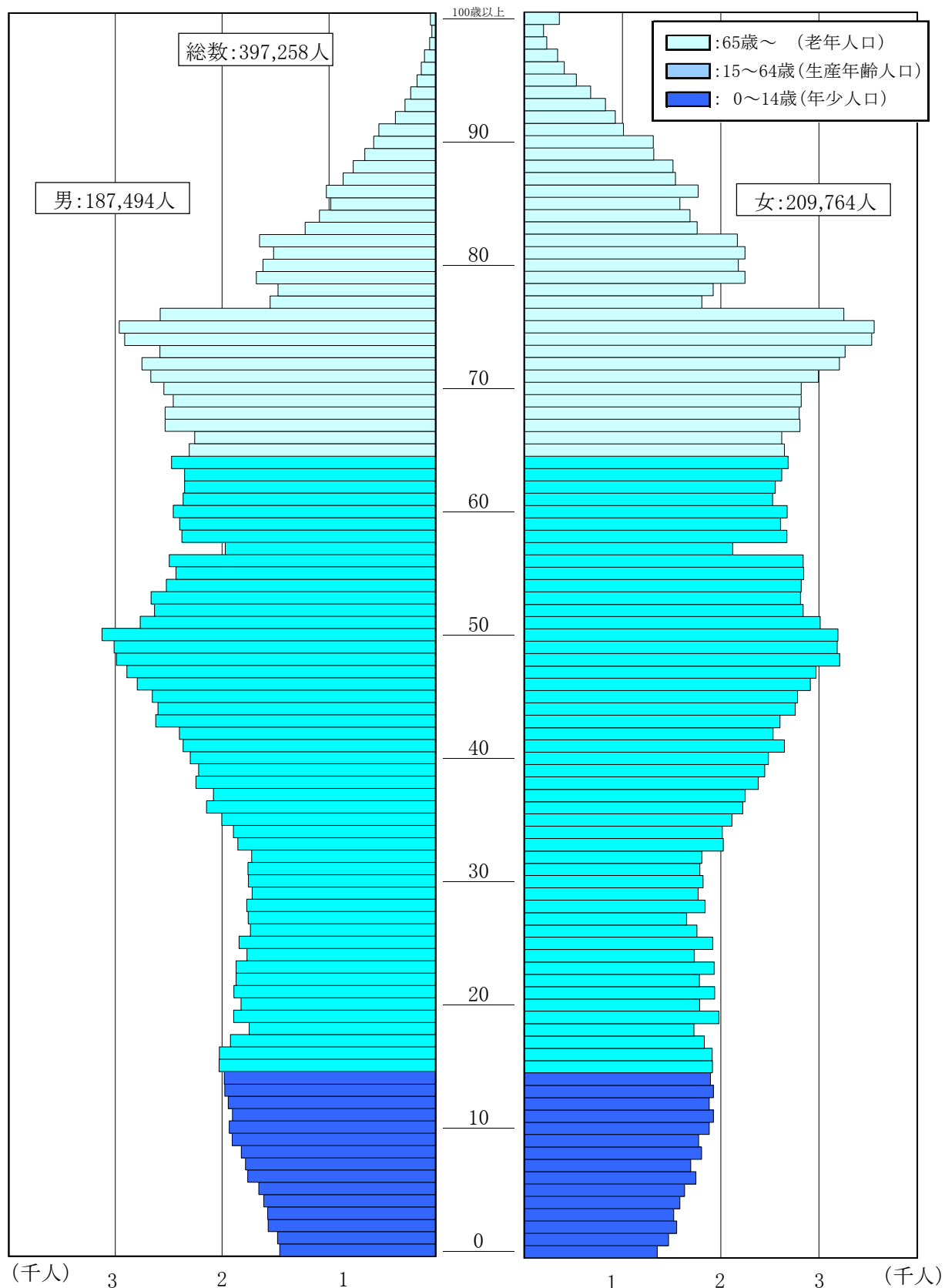
目 次

年齢、男女別人口（人口ピラミッド）	1
I 宮崎市の人口（解説）	
1 人口	2
2 世帯数	3
3 人口動態	4
4 年齢別社会動態	5
5 年齢別（3区分）人口	5
6 地区別の状況	6
7 管内別の人口動態	7
付録. 人口、世帯数の推移（平成元年～）	8
II 統計表	
表-1 人口の推移	10
表-2 人口の動態	12
表-3 管内別増減人口（令和2年～令和5年）及び人口動態（令和5年）	14
表-4 管内別面積及び世帯数と人口	14
表-5 年齢別（5歳階級）人口動態（令和4年10月1日～令和5年9月30日）	15
表-6 年齢別人口	16
表-7 町・丁・大字別世帯数及び人口	19
付録1 宮崎市地域図（地域自治区）	29
付録2 宮崎市地域図（管内）	30

年齢、男女別人口(人口ピラミッド)

(歳)

令和5年10月1日現在



I 宮崎市の人口(解説)

1. 人 口

令和5年10月1日現在の人口は、397,258人で前年に比べ2,218人の減少で、増減率は0.6%の減であった。

人口を男女別にみると、男が187,494人で前年に比べ954人(0.51%)の減少、女が209,764人で前年に比べ1,264人(0.60%)の減少であった。

また、男が女に比べ22,270人少なく、人口性比(女100人に対する男の数)は89.4だった。

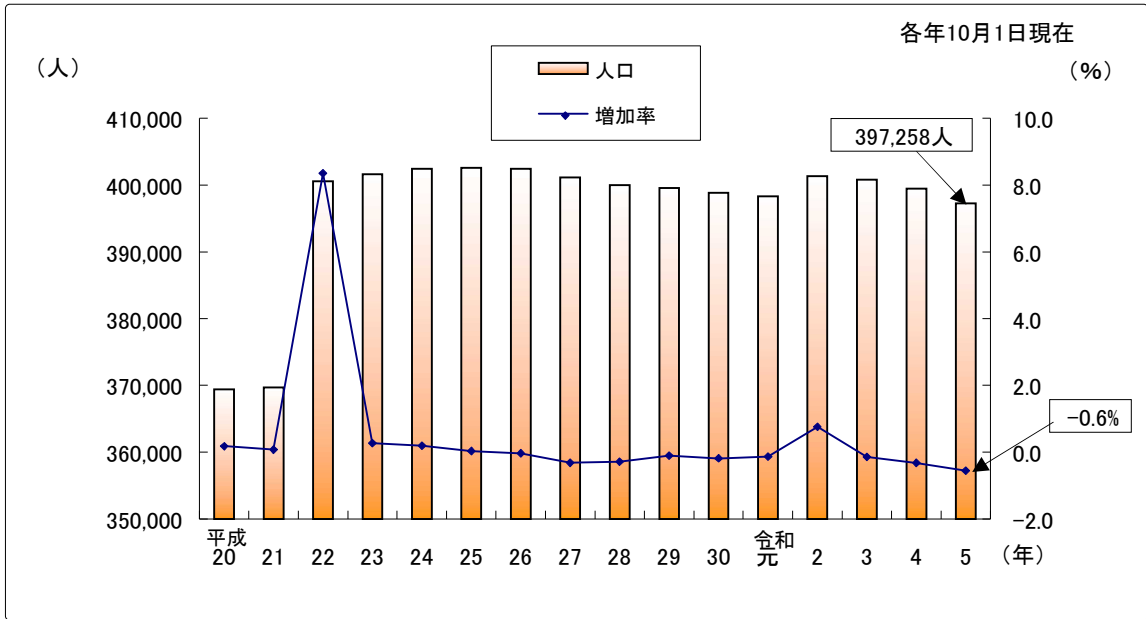
(参考:表1、図1)

表1 人口および世帯数の推移

年	世帯数	人 口					性比 (女=100)	1世帯 当たり 人員
		総数	男	女	増減数	増減率 (%)		
昭和52年	78 995	246 390	117 790	128 600	6 390	2.7	91.6	3.12
53	81 227	252 578	120 822	131 756	6 188	2.5	91.7	3.11
54	84 003	259 159	124 064	135 095	6 581	2.6	91.8	3.09
55	91 283	264 855	126 924	137 931	5 696	2.2	92.0	2.90
56	93 419	268 783	128 725	140 058	3 928	1.5	91.9	2.88
57	95 376	272 316	130 294	142 022	3 533	1.3	91.7	2.86
58	96 901	274 918	131 526	143 392	2 602	1.0	91.7	2.84
59	98 468	277 840	132 640	145 200	2 922	1.1	91.3	2.82
60	97 434	279 114	132 618	146 496	1 274	0.5	90.5	2.86
61	98 910	281 526	133 376	148 150	2 412	0.9	90.0	2.85
62	100 173	283 541	134 288	149 253	2 015	0.7	90.0	2.83
63	101 399	285 427	134 884	150 543	1 886	0.7	89.6	2.81
平成元年	102 693	286 857	135 333	151 524	1 430	0.5	89.3	2.79
2	104 349	287 352	135 242	152 110	495	0.2	88.9	2.75
3	106 201	289 080	135 730	153 350	1 728	0.6	88.5	2.72
4	108 086	291 036	136 682	154 354	1 956	0.7	88.6	2.69
5	110 526	293 590	137 903	155 687	2 554	0.9	88.6	2.66
6	113 130	296 201	139 055	157 146	2 611	0.9	88.5	2.62
7	116 735	300 068	141 082	158 986	3 867	1.3	88.7	2.57
8	119 146	302 731	142 530	160 201	2 663	0.9	89.0	2.54
9	120 680	303 784	142 976	160 808	1 053	0.3	88.9	2.52
10	122 177	305 004	143 331	161 673	1 220	0.4	88.7	2.50
11	123 944	306 321	144 062	162 259	1 317	0.4	88.8	2.47
12	123 810	305 755	143 752	162 003	△ 566	△ 0.2	88.7	2.47
13	125 321	306 527	143 875	162 652	772	0.3	88.5	2.45
14	127 018	307 553	144 331	163 222	1 026	0.3	88.4	2.42
15	129 051	308 852	144 910	163 942	1 299	0.4	88.4	2.39
16	130 941	310 621	145 769	164 852	1 769	0.6	88.4	2.37
17	129 907	310 123	145 263	164 860	△ 498	△ 0.2	88.1	2.39
18	152 812	367 829	172 422	195 407	57 706	18.6	88.2	2.41
19	154 905	368 777	172 850	195 927	948	0.3	88.2	2.38
20	156 866	369 427	172 959	196 468	650	0.2	88.0	2.36
21	158 541	369 706	172 877	196 829	279	0.1	87.8	2.33
22	170 136	400 583	187 619	212 964	30 877	8.4	88.1	2.35
23	172 130	401 654	188 012	213 642	1 071	0.3	88.0	2.33
24	173 924	402 436	188 495	213 941	782	0.2	88.1	2.31
25	175 585	402 572	188 581	213 991	136	0.03	88.1	2.29
26	176 993	402 433	188 634	213 799	△ 139	△ 0.03	88.2	2.27
27	175 408	401 138	188 177	212 961	△ 1 295	△ 0.3	88.4	2.29
28	177 059	399 979	187 846	212 133	△ 1 159	△ 0.3	88.6	2.26
29	178 581	399 565	187 654	211 911	△ 414	△ 0.1	88.6	2.24
30	179 927	398 841	187 335	211 506	△ 724	△ 0.2	88.6	2.22
令和元年	181 569	398 307	187 162	211 145	△ 534	△ 0.1	88.6	2.19
2	184 237	401 339	189 342	211 997	3 032	0.8	89.3	2.18
3	185 812	400 775	189 070	211 705	△ 564	△ 0.1	89.3	2.16
4	187 295	399 476	188 448	211 028	△ 1 299	△ 0.3	89.3	2.13
5	187 863	397 258	187 494	209 764	△ 2 218	△ 0.6	89.4	2.11

注) 平成18年に旧佐土原町・旧田野町・旧高岡町と合併、平成22年に旧清武町と合併

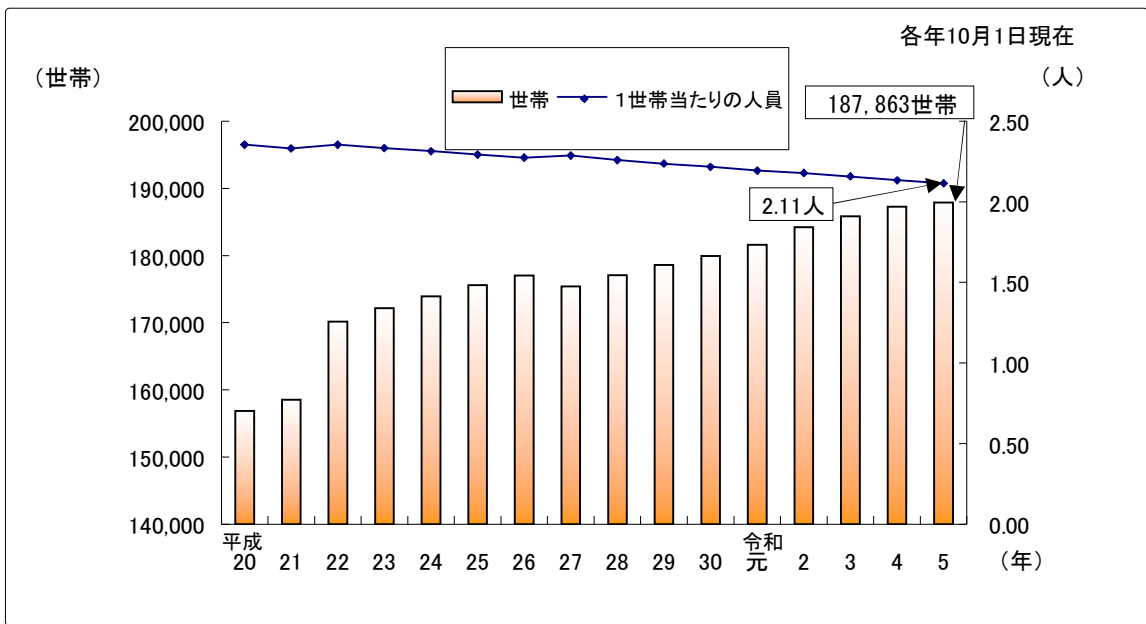
図1 人口と増加率の推移



2. 世帯数

世帯数は187,863世帯で前年に比べ568世帯、率にして0.3%増加している。
 また、1世帯当たりの人員は2.11人で前年(2.13人)に比べ0.02人減少している。
 (参考:表1、図2)

図2 世帯数と1世帯当たりの人員の推移



3. 人口動態

令和4年10月から令和5年9月の宮崎市の人口の年間増減数は、△2,218人(男954人、女1,264人の減)であった。

社会動態では、転入者数が12,964人、転出者数が13,111人で147人の減、自然動態では、出生数が2,815人、死亡者数が4,886人で2,071人の減、出生率は7.1%であった。

(参考:表2、図3)

表2 人口動態の推移

各年 前年10月1日～当年9月30日

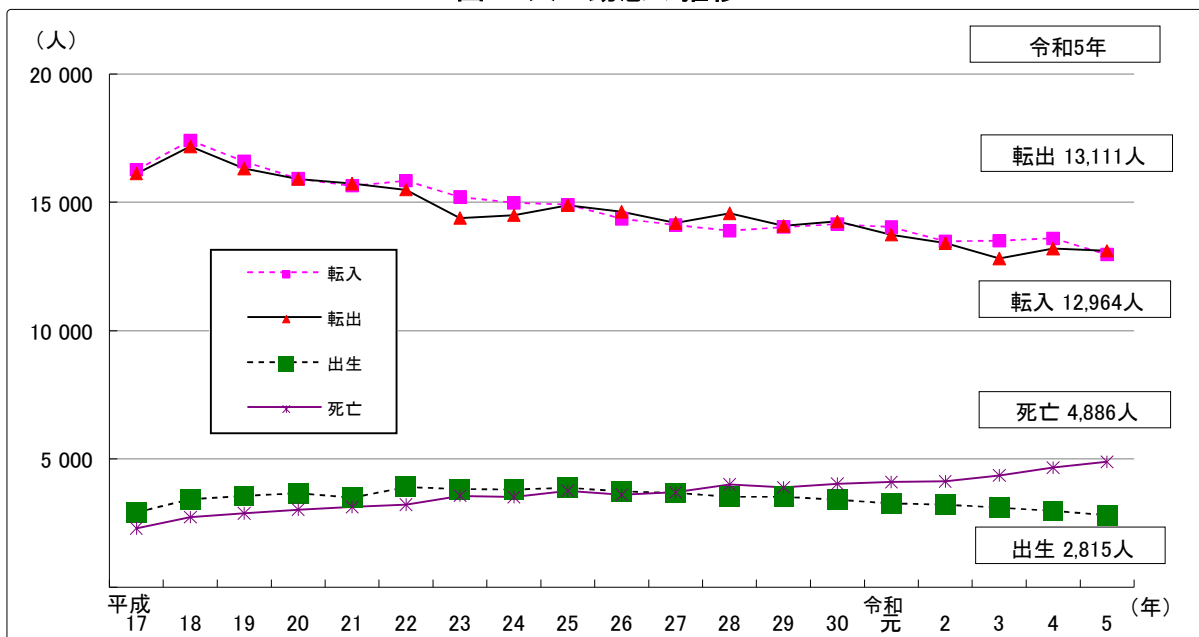
年	社会動態(人)			自然動態(人)			出生率(%)
	転入	転出	社会増減数	出生	死亡	自然増減数	
平成17	16 265	16 125	140	2 911	2 295	616	9.4
18	17 407	17 178	229	3 437	2 734	703	9.3
19	16 587	16 318	269	3 561	2 882	679	9.7
20	15 923	15 910	13	3 664	3 027	637	9.9
21	15 644	15 735	△ 91	3 496	3 126	370	9.5
22	15 844	15 492	352	3 904	3 218	686	9.7
23	15 202	14 390	812	3 826	3 567	259	9.5
24	14 978	14 494	484	3 813	3 515	298	9.5
25	14 907	14 891	16	3 882	3 762	120	9.6
26	14 363	14 629	△ 266	3 734	3 607	127	9.3
27	14 112	14 197	△ 85	3 678	3 698	△ 20	9.2
28	13 892	14 571	△ 679	3 524	4 004	△ 480	8.8
29	14 037	14 081	△ 44	3 524	3 894	△ 370	8.8
30	14 147	14 252	△ 105	3 413	4 032	△ 619	8.6
令和元年	14 035	13 736	299	3 265	4 098	△ 833	8.2
2	13 482	13 408	74	3 224	4 123	△ 899	8.0
3	13 499	12 811	688	3 108	4 360	△ 1 252	7.8
4	13 594	13 203	391	2 974	4 664	△ 1 690	7.4
5	12 964	13 111	△ 147	2 815	4 886	△ 2 071	7.1

注1) 出生率＝出生数/10月1日現在人口×1,000

注2) 社会動態は市内間移動を除く

注3) 平成18年に旧佐土原町・旧田野町・旧高岡町と合併、平成22年に旧清武町と合併

図3 人口動態の推移



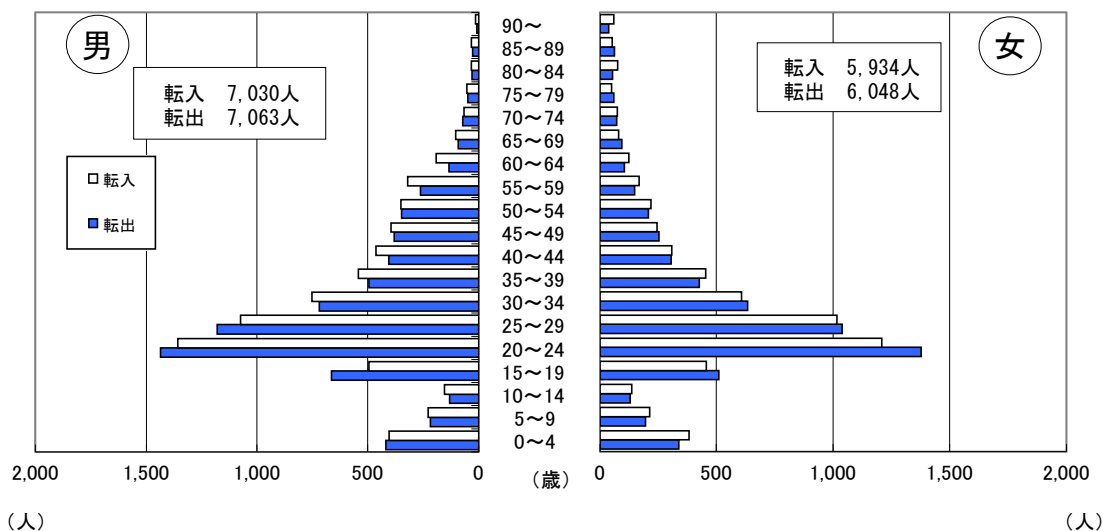
4. 年齢別社会動態

令和4年10月1日から令和5年9月30日までの社会動態では、転入者数は12,964人(男7,030人、女5,934人)で、転出者数は13,111人(男7,063人、女6,048人)となり、社会動態は147人減(男33人減、女114人減)となっている。

これを年齢別にみると、男女ともに転出が転入を上回ったのは15歳～29歳だった。(参考:図4、統計表 表-5)

図4 年齢別(5歳階級)社会動態

令和4年10月1日～令和5年9月30日



5. 年齢別(3区分)人口

年齢3区分ごとにみると、令和5年の年少人口は52,004人、生産年齢人口は228,603人、老年人口は116,651人であった。また、総人口に占める老年人口の割合は29.4%になった。

(参考:表3)

表3 年齢別(3区分)人口の推移

各年10月1日現在 (人、%)

年	総数	年少人口		生産年齢人口		老年人口	
		0～14歳	構成比	15～64歳	構成比	65歳以上	構成比
平成17年	310 123	47 106	15.2	205 355	66.2	57 434	18.5
18	367 829	55 217	15.0	239 653	65.2	72 729	19.8
19	368 777	55 163	15.0	238 343	64.6	75 041	20.4
20	369 427	55 168	14.9	236 894	64.1	77 135	20.9
21	369 706	54 740	14.8	235 629	63.7	79 107	21.4
22	400 583	58 326	14.6	254 185	63.5	85 048	21.4
23	401 654	58 309	14.5	254 247	63.3	86 074	21.6
24	402 436	58 030	14.4	251 580	62.5	89 802	22.5
25	402 572	57 876	14.5	247 806	62.0	93 866	23.5
26	402 433	57 416	14.4	244 082	61.1	97 911	24.5
27	401 138	56 539	14.1	242 818	60.5	101 781	25.4
28	399 979	56 035	14.0	239 235	59.8	104 709	26.2
29	399 565	55 681	13.9	236 486	59.2	107 398	26.9
30	398 841	55 411	13.9	233 984	58.7	109 446	27.4
令和元年	398 307	54 872	13.8	232 098	58.3	111 337	28.0
2	401 339	54 168	13.5	233 479	58.2	113 692	28.3
3	400 775	53 800	13.4	231 679	57.8	115 296	28.8
4	399 476	53 046	13.3	230 351	57.7	116 079	29.1
5	397 258	52 004	13.1	228 603	57.5	116 651	29.4

注1) 総数には年齢不詳を含む

注2) 平成27年以降は、不詳補完値を用いている

注3) 平成26年以前は、年齢別(年少、生産年齢、老年の3区分)の人口及び構成比算出にあたっては年齢不詳を含まない

注4) 平成18年に旧佐土原町・旧田野町・旧高岡町と合併、平成22年に旧清武町と合併

6. 地区別の状況

地域自治区別にみると、対前年比で人口増加率が高かったのは、北地区で0.70%増(48人増)、次いで中央西地区で0.50%増(101人増)となっている。

逆に人口減少率が高かったのは、生目台地区で3.83%減(246人減)、青島地区で2.68%減(92人減)、大塚台地区で2.43%減(145人減)であった。

(参考:表4、図5)

表4 地域自治区別人口及び世帯数

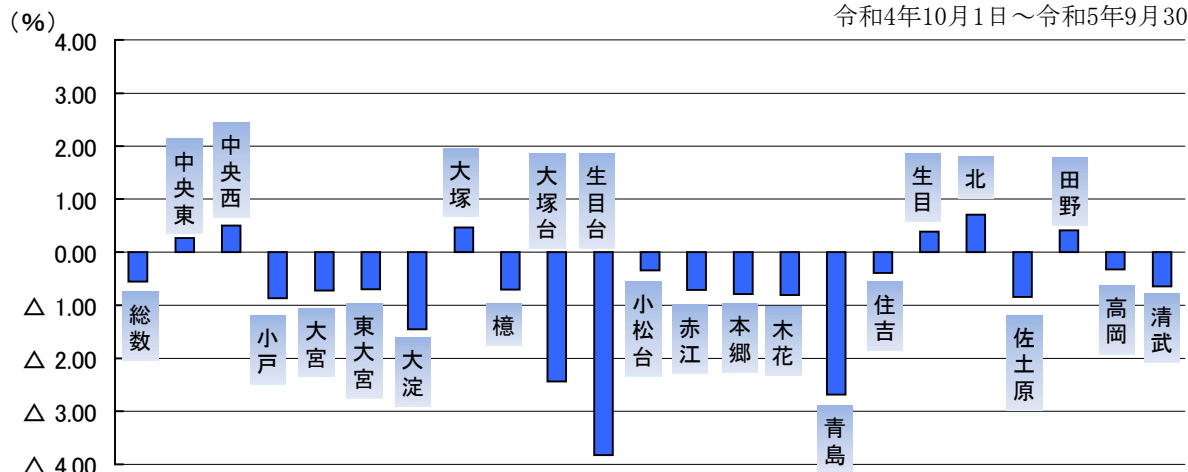
各年10月1日現在

地域自治区	令和5年				人口 構成比(%)	令和4年	令和4年→令和5年	
	世帯数	人 口		人口 総数		人口 増減数	人口 増減率(%)	
		総 数	男					女
総 数	187 863	397 258	187 494	209 764	100.0	399 476	△ 2 218	△ 0.56
本庁	100 421	200 431	93 544	106 887	50.5	201 597	△ 1166	△ 0.58
中央東	16 040	27 083	12 584	14 499	6.8	27 010	73	0.27
中央西	10 981	20 200	9 287	10 913	5.1	20 099	101	0.50
小戸	7 190	11 201	5 443	5 758	2.8	11 299	△ 98	△ 0.87
大宮	11 676	24 615	11 266	13 349	6.2	24 794	△ 179	△ 0.72
東大宮	6 509	15 127	7 148	7 979	3.8	15 234	△ 107	△ 0.70
大淀	11 370	23 209	10 864	12 345	5.8	23 551	△ 342	△ 1.45
大塚	9 069	19 910	9 402	10 508	5.0	19 818	92	0.46
櫛	19 883	41 899	19 765	22 134	10.5	42 196	△ 297	△ 0.70
大塚台	2 894	5 810	2 559	3 251	1.5	5 955	△ 145	△ 2.43
生目台	2 675	6 183	2 802	3 381	1.6	6 429	△ 246	△ 3.83
小松台	2 134	5 194	2 424	2 770	1.3	5 212	△ 18	△ 0.35
赤江	25 149	54 824	25 710	29 114	13.8	55 233	△ 409	△ 0.74
赤江	16 696	34 525	16 309	18 216	8.7	34 772	△ 247	△ 0.71
本郷	8 453	20 299	9 401	10 898	5.1	20 461	△ 162	△ 0.79
木花	7 352	13 479	6 969	6 510	3.4	13 589	△ 110	△ 0.81
青島	1 630	3 335	1 594	1 741	0.8	3 427	△ 92	△ 2.68
住吉	8 984	21 914	10 220	11 694	5.5	22 000	△ 86	△ 0.39
生目	5 294	13 163	6 213	6 950	3.3	13 112	51	0.39
北	2 653	6 883	3 413	3 470	1.7	6 835	48	0.70
佐土原	13 474	32 384	15 298	17 086	8.2	32 660	△ 276	△ 0.85
田野	4 689	10 955	5 182	5 773	2.8	10 910	45	0.41
高岡	4 474	10 599	5 034	5 565	2.7	10 633	△ 34	△ 0.32
清武	13 743	29 291	14 317	14 974	7.4	29 480	△ 189	△ 0.64

注)小松台地域自治区に小松台北町を含む

図5 地域自治区別人口の増減率

令和4年10月1日～令和5年9月30日



7. 管内別の人口動態

管内別の人口動態をみると、社会動態は本庁管内、赤江管内、住吉管内、生目管内、佐土原管内以外は増加し、自然動態はすべての地区で減少している。

(参考:表5、図6)

表5 管内別の人口動態

令和4年10月1日～令和5年9月30日

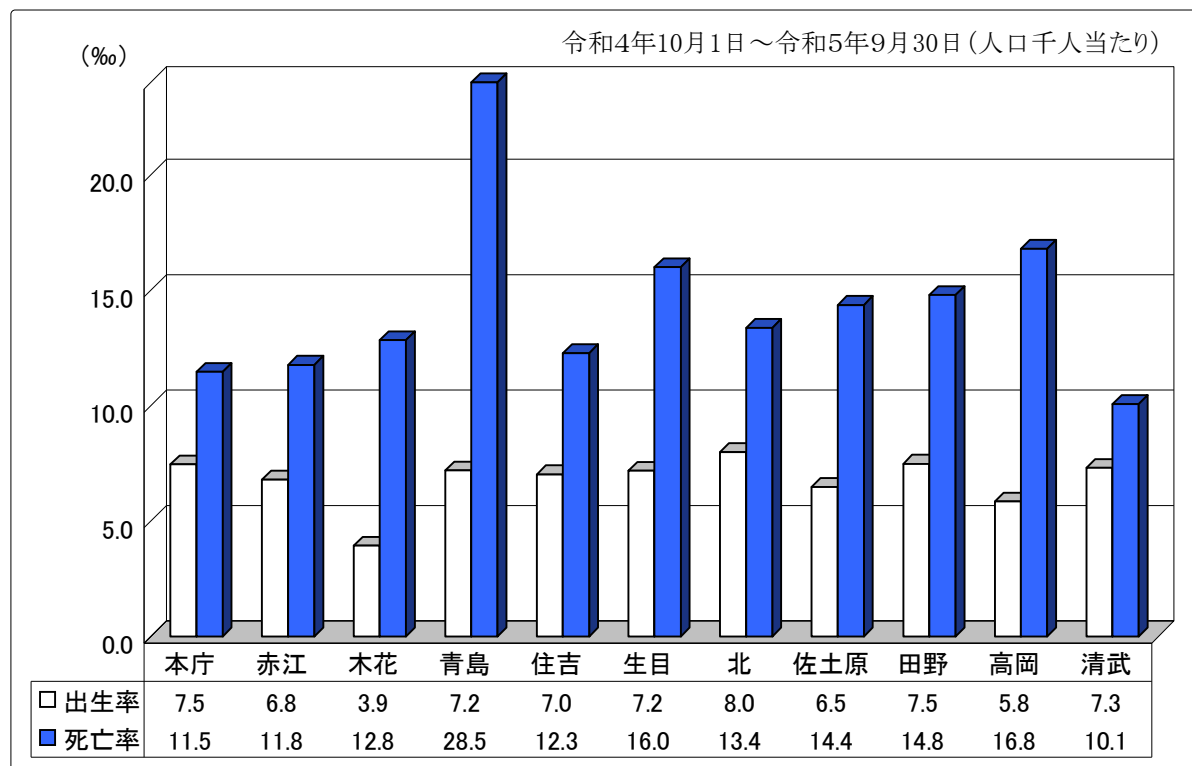
管内別	人口 R5.10.1	社会動態(人)			自然動態(人)			出生率 (%)	死亡率 (%)	自然 増減率 (%)	人口動態 増減数 (人)
		転入	転出	社会 増減数	出生	死亡	自然 増減数				
総数	397 258	12 964	13 111	△ 147	2 815	4 886	△2 071	7.1	12.3	△ 0.52	△ 2 218
本庁	199 532	7 288	7 422	△ 134	1 487	2 287	△ 800	7.5	11.5	△ 0.40	△ 934
赤江	54 824	1 482	1 655	△ 173	373	645	△ 272	6.8	11.8	△ 0.50	△ 445
木花	13 479	567	526	41	53	173	△ 120	3.9	12.8	△ 0.89	△ 79
青島	3 335	123	95	28	24	95	△ 71	7.2	28.5	△ 2.13	△ 43
住吉	21 914	609	611	△ 2	154	269	△ 115	7.0	12.3	△ 0.52	△ 117
生目	14 062	281	289	△ 8	101	225	△ 124	7.2	16.0	△ 0.88	△ 132
北	6 883	190	163	27	55	92	△ 37	8.0	13.4	△ 0.54	△ 10
佐土原	32 384	836	891	△ 55	210	465	△ 255	6.5	14.4	△ 0.79	△ 310
田野	10 955	303	251	52	82	162	△ 80	7.5	14.8	△ 0.73	△ 28
高岡	10 599	281	241	40	62	178	△ 116	5.8	16.8	△ 1.09	△ 76
清武	29 291	1 004	967	37	214	295	△ 81	7.3	10.1	△ 0.28	△ 44

注1)出生率・死亡率=年間の各届出件数/10月1日現在人口×1,000

注2)社会動態は市内間移動を除く

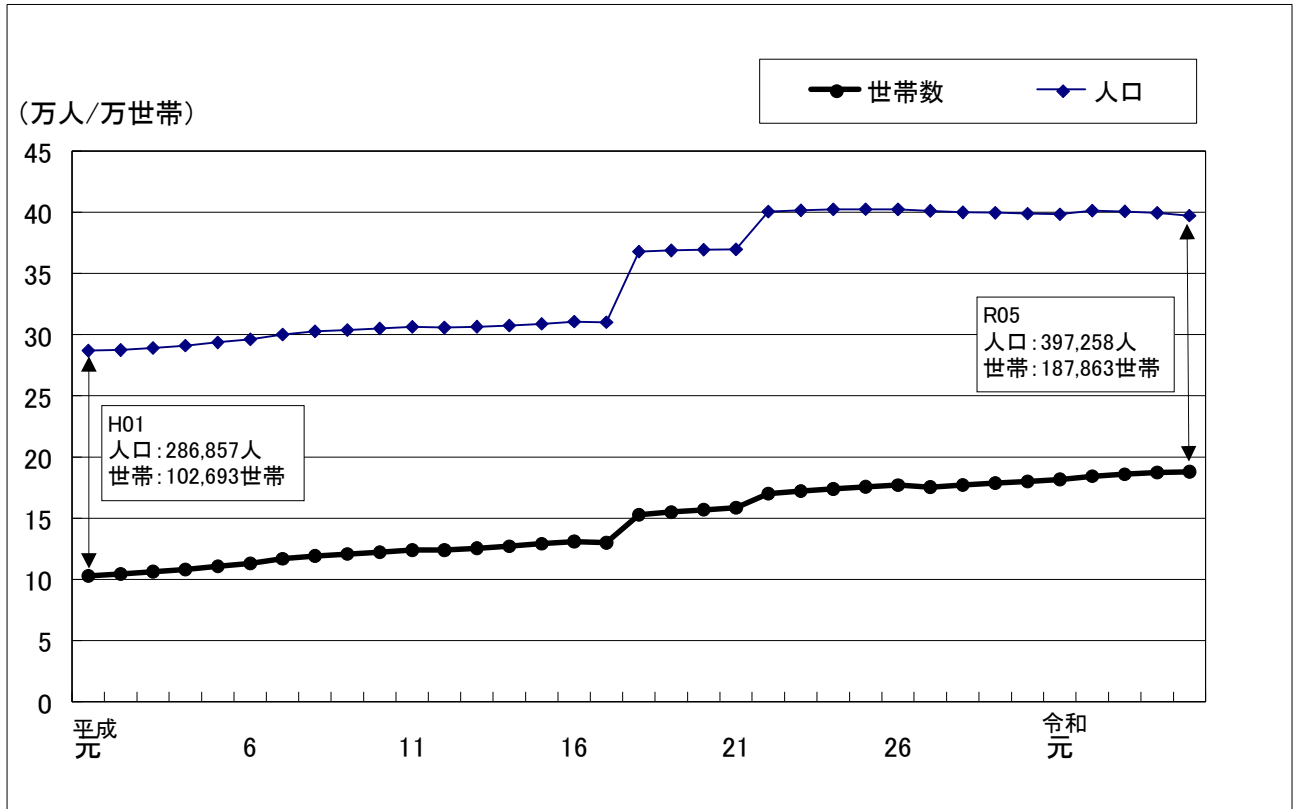
注3)生目管内に小松台北町を含む

図6 管内別の出生率・死亡率



付録. 人口、世帯数の推移（平成元年～）

各年10月1日現在



※平成18年 宮崎市、佐土原町、田野町、高岡町 合併

※平成22年 宮崎市、清武町 合併

II 統計表

表-1 人口の推移

各年10月1日現在

年	世帯数	人口			性比 (女=100)	一世帯 当たり 人員	人口密度 (人/km ²)	備 考	面積 (km ²)
		総 数	男	女					
大正13年	7 800	42 920	20 768	22 152	93.8	5.50	951	市制施行	45.15
14	8 780	42 945	20 913	22 032	94.9	4.89	951	第2回国勢調査	〃
15	8 602	44 726	21 418	23 308	91.9	5.20	991		〃
昭和2年	9 025	46 028	22 246	23 782	93.5	5.10	1 019		〃
3	9 465	47 514	23 022	24 492	94.0	5.02	1 052		〃
4	9 967	49 835	24 154	25 681	94.1	5.00	1 104		〃
5	10 652	54 600	27 055	27 545	98.2	5.13	1 209	第3回国勢調査	〃
6	11 105	57 191	28 386	28 805	98.5	5.15	1 267		〃
7	12 355	63 132	31 477	31 655	99.4	5.11	1 032	櫛村合併	61.19
8	12 548	64 245	32 012	32 233	99.3	5.12	1 050		〃
9	12 628	64 635	32 375	32 260	100.4	5.12	1 056		〃
10	12 925	64 726	32 032	32 694	98.0	5.01	1 058	第4回国勢調査	〃
11	12 986	65 671	32 864	32 807	100.2	5.06	1 073		〃
12	13 001	65 260	32 213	33 047	97.5	5.02	1 067		〃
13	13 236	66 208	31 580	34 628	91.2	5.00	1 082		〃
14	13 397	66 998	32 756	34 242	95.7	5.00	1 095		〃
15	13 258	66 497	31 746	34 751	91.4	5.02	1 087	第5回国勢調査	〃
16	13 607	63 846	29 422	34 424	85.5	4.69	1 043		〃
17	13 685	64 301	29 463	34 838	84.6	4.70	1 051		〃
18	16 053	80 576	37 324	43 252	86.3	5.02	920	赤江町合併	87.57
19	16 801	79 323	36 472	42 851	85.1	4.72	906		〃
20	13 716	64 846	30 995	33 851	91.6	4.73	741		〃
21	15 982	77 058	37 000	40 058	92.4	4.82	880		〃
22	20 666	92 144	45 877	46 267	99.2	4.46	1 052	第6回国勢調査	〃
23	21 176	98 642	50 545	48 097	105.1	4.66	1 126		〃
24	21 793	99 460	49 012	50 448	97.2	4.56	1 136		〃
25	22 658	103 443	51 161	52 282	97.9	4.57	1 181	第7回国勢調査	〃
26	27 416	127 976	62 910	65 066	96.7	4.67	571	木花村・青島村・瓜生野村・倉岡村合併	223.99
27	30 068	130 104	64 017	66 087	96.9	4.33	581		〃
28	30 526	132 695	65 180	67 515	96.5	4.35	592		〃
29	31 099	135 164	66 224	68 940	96.1	4.35	603		〃
30	30 593	140 782	69 070	71 712	96.3	4.60	628	第8回国勢調査	224.04
31	32 730	141 696	69 339	72 357	95.8	4.33	632		〃
32	35 081	149 423	72 798	76 625	95.0	4.26	594	住吉村合併	251.58
33	35 982	151 622	74 260	77 362	96.0	4.21	603		〃
34	37 316	153 515	75 035	78 480	95.6	4.11	610		〃
35	39 072	158 328	76 404	81 924	93.3	4.05	629	第9回国勢調査	251.75
36	40 655	159 758	76 739	83 019	92.4	3.93	635		〃
37	42 349	161 410	77 371	84 039	92.1	3.81	641		〃
38	45 722	171 916	82 204	89 712	91.6	3.76	601	生目村合併	285.91
39	47 566	175 065	83 448	91 617	91.1	3.68	612		〃
40	49 446	182 870	87 506	95 364	91.8	3.70	640	第10回国勢調査	285.94
41	51 443	187 087	89 346	97 741	91.4	3.64	654		〃
42	53 438	190 767	90 990	99 777	91.2	3.57	667		〃
43	56 478	195 223	92 676	102 547	90.4	3.46	683		〃
44	60 840	200 436	94 843	105 593	89.8	3.29	701		〃
45	60 765	202 862	96 022	106 840	89.9	3.34	709	第11回国勢調査	〃
46	61 870	207 109	97 837	109 272	89.5	3.35	724		〃
47	64 249	212 521	100 345	112 176	89.5	3.31	743		〃
48	67 312	219 177	103 618	115 559	89.7	3.26	766		285.96

注1) 性比=人口・男÷人口・女×100

人口の推移（つづき）

各年10月1日現在

年	世帯数	人 口			性比 (女=100)	一世帯 当たり 人 員	人口密度 (人/km ²)	備 考	面 積 (km ²)
		総 数	男	女					
昭和49年	70 359	226 347	107097	119 250	89.8	3.22	792		285.96
50	75 496	234 347	111 447	122 900	90.7	3.10	820	第12回国勢調査	285.92
51	77 136	240 000	114 491	125 509	91.2	3.11	839		285.89
52	78 995	246 390	117 790	128 600	91.6	3.12	862		285.89
53	81 227	252 578	120 822	131 756	91.7	3.11	883		285.9
54	84 003	259 159	124 064	135 095	91.8	3.09	907		285.9
55	91 283	264 855	126 924	137 931	92.0	2.90	926	第13回国勢調査	285.9
56	93 419	268 783	128 725	140 058	91.9	2.88	940		285.9
57	95 376	272 316	130 294	142 022	91.7	2.86	952		285.9
58	96 901	274 918	131 526	143 392	91.7	2.84	962		285.9
59	98 468	277 840	132 640	145 200	91.3	2.82	972		285.9
60	97 434	279 114	132 618	146 496	90.5	2.86	976	第14回国勢調査	285.9
61	98 910	281 526	133 376	148 150	90.0	2.85	985		285.91
62	100 173	283 541	134 288	149 253	90.0	2.83	992		285.91
63	101 399	285 427	134 884	150 543	89.6	2.81	997		286.27
平成元年	102 693	286 857	135 333	151 524	89.3	2.79	1,002		286.31
2	104 349	287 352	135 242	152 110	88.9	2.75	1,004	第15回国勢調査	286.41
3	106 201	289 080	135 730	153 350	88.5	2.72	1,009		286.59
4	108 086	291 036	136 682	154 354	88.6	2.69	1,016		286.59
5	110 526	293 590	137 903	155 687	88.6	2.66	1,024		286.59
6	113 130	296 201	139 055	157 146	88.5	2.62	1,034		286.59
7	116 735	300 068	141 082	158 986	88.7	2.57	1,047	第16回国勢調査	286.61
8	119 146	302 731	142 530	160 201	89.0	2.54	1,056		286.61
9	120 680	303 784	142 976	160 808	88.9	2.52	1,060		286.61
10	122 177	305 004	143 331	161 673	88.7	2.50	1,064		286.67
11	123 944	306 321	144 062	162 259	88.8	2.47	1,067		286.67
12	123 810	305 755	143 752	162 003	88.7	2.47	1,065	第17回国勢調査	286.99
13	125 321	306 527	143 875	162 652	88.5	2.45	1,068		286.99
14	127 018	307 553	144 331	163 222	88.4	2.42	1,072		287.07
15	129 051	308 852	144 910	163 942	88.4	2.39	1,076		287.07
16	130 941	310 621	145 769	164 852	88.4	2.37	1,082		287.08
17	129 907	310 123	145 263	164 860	88.1	2.39	1,080	第18回国勢調査	596.8
18	152 812	367 829	172 422	195 407	88.2	2.41	616	佐土原町・田野町・高岡町合併	596.8
19	154 905	368 777	172 850	195 927	88.2	2.38	618		596.8
20	156 866	369 427	172 959	196 468	88.0	2.36	619		596.8
21	158 541	369 706	172 877	196 829	87.8	2.33	619		596.8
22	170 136	400 583	187 619	212 964	88.1	2.35	621	第19回国勢調査、清武町合併	644.61
23	172 130	401 654	188 012	213 642	88.0	2.33	623		644.61
24	173 924	402 436	188 495	213 941	88.1	2.31	624		644.61
25	175 585	402 572	188 581	213 991	88.1	2.29	625		644.61
26	176 993	402 433	188 634	213 799	88.2	2.27	625		643.67
27	175 408	401 138	188 177	212 961	88.4	2.29	623	第20回国勢調査	643.67
28	177 059	399 979	187 846	212 133	88.6	2.26	621		643.67
29	178 581	399 565	187 654	211 911	88.6	2.24	621		643.67
30	179 927	398 841	187 335	211 506	88.6	2.22	620		643.67
令和元年	181 569	398 307	187 162	211 145	88.6	2.19	619		643.54
2	184 237	401 339	189 342	211 997	89.3	2.18	624	第21回国勢調査	643.54
3	185 812	400 775	189 070	211 705	89.3	2.16	623		643.57
4	187 295	399 476	188 448	211 028	89.3	2.13	621		643.57
5	187 863	397 258	187 494	209 764	89.4	2.11	617		643.57

表-2 人口の動態

年 月	世帯数	年間(月間) 増減	人口	年間(月間) 増減 (a+b)	自然動態		
					出生	死亡	増減 (a)
平成30年	179 927	1 346	398 841	△ 724	3 413	4 032	△ 619
令和元年	181 569	1 642	398 307	△ 534	3 265	4 098	△ 833
令和 2年	184 237	2 668	401 339	△ 825	3 224	4 123	△ 899
令和 3年	185 812	1 575	400 775	△ 564	3 108	4 360	△1 252
令和 4年	187 295	1 483	399 476	△1 299	2 974	4 664	△1 690
令和 5年	187 863	568	397 258	△2 218	2 815	4 886	△2 071
令和4年10月	187 295	△ 17	399 476	△ 156	242	394	△ 152
11月	187 278	△ 56	399 320	△ 77	233	384	△ 151
12月	187 222	△ 90	399 243	△ 118	243	408	△ 165
令和5年 1月	187 132	△ 213	399 125	△ 429	230	621	△ 391
2月	186 919	△ 121	398 696	△ 249	240	385	△ 145
3月	186 798	151	398 447	△1 000	217	424	△ 207
4月	186 949	828	397 447	290	198	344	△ 146
5月	187 777	32	397 737	△ 100	247	416	△ 169
6月	187 809	33	397 637	△ 83	242	364	△ 122
7月	187 842	32	397 554	△ 71	232	335	△ 103
8月	187 874	△ 15	397 483	△ 102	262	423	△ 161
9月	187 859	4	397 381	△ 123	229	388	△ 159
男 計				△ 954	1 470	2 391	△ 921
令和4年10月			188 448	△ 60	117	191	△ 74
11月			188 388	△ 33	130	197	△ 67
12月			188 355	△ 49	133	192	△ 59
令和5年 1月			188 306	△ 210	119	312	△ 193
2月			188 096	△ 93	133	186	△ 53
3月			188 003	△ 474	108	209	△ 101
4月			187 529	213	107	160	△ 53
5月			187 742	△ 50	123	190	△ 67
6月			187 692	△ 29	133	180	△ 47
7月			187 663	△ 8	127	155	△ 28
8月			187 655	△ 73	142	226	△ 84
9月			187 582	△ 88	98	193	△ 95
女 計				△1 264	1 345	2 495	△1 150
令和4年10月			211 028	△ 96	125	203	△ 78
11月			210 932	△ 44	103	187	△ 84
12月			210 888	△ 69	110	216	△ 106
令和5年 1月			210 819	△ 219	111	309	△ 198
2月			210 600	△ 156	107	199	△ 92
3月			210 444	△ 526	109	215	△ 106
4月			209 918	77	91	184	△ 93
5月			209 995	△ 50	124	226	△ 102
6月			209 945	△ 54	109	184	△ 75
7月			209 891	△ 63	105	180	△ 75
8月			209 828	△ 29	120	197	△ 77
9月			209 799	△ 35	131	195	△ 64

注1) 各年の世帯数及び人口は10月1日現在

注2) 各月の世帯数及び人口は1日現在

注3) 社会動態は市内間移動を除く

人口の動態（つづき）

各年 前年10月1日～当年9月30日

人口（つづき）								
社 会 動 態								
転 入				転 出				増減 (b)
県内	県外	職権	計	県内	県外	職権	計	
5 354	8 077	716	14 147	4 129	9 896	227	14 252	△ 105
5 298	7 967	770	14 035	3 907	9 655	174	13 736	299
4 947	7 991	544	13 482	3 908	9 332	168	13 408	74
5 082	8 106	311	13 499	3 844	8 850	117	12 811	688
4 774	8 174	646	13 594	3 860	9 242	101	13 203	391
4 712	7 674	578	12 964	3 857	9 100	154	13 111	△ 147
273	496	73	842	266	570	10	846	△ 4
239	369	66	674	187	392	21	600	74
249	415	27	691	211	421	12	644	47
227	420	18	665	216	478	9	703	△ 38
204	461	30	695	241	539	19	799	△ 104
1 060	1 494	46	2 600	823	2 553	17	3 393	△ 793
1 105	1 583	122	2 810	772	1 594	8	2 374	436
301	509	40	850	270	493	18	781	69
271	452	23	746	227	470	10	707	39
247	525	32	804	218	542	12	772	32
301	506	44	851	207	571	14	792	59
235	444	57	736	219	477	4	700	36
2 435	4 312	283	7 030	2 028	4 940	95	7 063	△ 33
131	300	35	466	136	311	5	452	14
119	205	30	354	99	211	10	320	34
124	225	16	365	106	240	9	355	10
109	252	7	368	107	273	5	385	△ 17
108	253	22	383	123	285	15	423	△ 40
569	809	21	1 399	467	1 293	12	1 772	△ 373
597	926	61	1 584	418	893	7	1 318	266
156	275	19	450	149	276	8	433	17
139	265	12	416	123	269	6	398	18
134	281	20	435	97	311	7	415	20
142	265	21	428	96	313	8	417	11
107	256	19	382	107	265	3	375	7
2 277	3 362	295	5 934	1 829	4 160	59	6 048	△ 114
142	196	38	376	130	259	5	394	△ 18
120	164	36	320	88	181	11	280	40
125	190	11	326	105	181	3	289	37
118	168	11	297	109	205	4	318	△ 21
96	208	8	312	118	254	4	376	△ 64
491	685	25	1 201	356	1 260	5	1 621	△ 420
508	657	61	1 226	354	701	1	1 056	170
145	234	21	400	121	217	10	348	52
132	187	11	330	104	201	4	309	21
113	244	12	369	121	231	5	357	12
159	241	23	423	111	258	6	375	48
128	188	38	354	112	212	1	325	29

表-3 管内別増減人口(令和2年~令和5年)及び人口動態(令和5年)

各年 前年10月1日~当年9月30日

管内別	増減人口(令和2年~令和5年)				人口動態(令和5年)					
	令和	令和	令和	令和	自然動態			社会動態		
	2年	3年	4年	5年	増減	出生	死亡	増減	転入	転出
総 数	△ 825	△ 564	△ 1 299	△ 2 218	△ 2 071	2 815	4 886	△ 147	12 964	13 111
本 庁	△ 88	△ 37	△ 604	△ 934	△ 800	1 487	2 287	△ 134	7 288	7 422
赤 江	△ 259	△ 187	△ 140	△ 445	△ 272	373	645	△ 173	1 482	1 655
木 花	△ 23	33	△ 80	△ 79	△ 120	53	173	41	567	526
青 島	△ 34	4	△ 33	△ 43	△ 71	24	95	28	123	95
住 吉	△ 40	△ 68	△ 37	△ 117	△ 115	154	269	△ 2	609	611
生 目	△ 88	△ 74	△ 129	△ 132	△ 124	101	225	△ 8	281	289
北	△ 43	△ 47	△ 58	△ 10	△ 37	55	92	27	190	163
佐 土 原	△ 55	△ 89	△ 211	△ 310	△ 255	210	465	△ 55	836	891
田 野	23	△ 35	△ 32	△ 28	△ 80	82	162	52	303	251
高 岡	△ 122	△ 101	△ 102	△ 76	△ 116	62	178	40	281	241
清 武	△ 96	37	127	△ 44	△ 81	214	295	37	1004	967

注1)社会動態は市内間移動を除く
注2)生目管内に小松台北町を含む

表-4 管内別面積及び世帯数と人口

令和5年10月1日現在

管内別	面積 (km ²)	世帯数	人 口			性 比 (女=100)	1世帯 当たり 人員	人口密度 (人/km ²)	人口 構成比 (%)
			総数	男	女				
総 数	643.57	187 863	397 258	187 494	209 764	89.4	2.11	617.3	100.0
旧 市	...	151 483	314 029	147 663	166 366	88.8	2.07	...	79.0
本 庁	...	100 036	199 532	93 129	106 403	87.5	1.99	...	50.2
赤 江	...	25 149	54 824	25 710	29 114	88.3	2.18	...	13.8
木 花	...	7 352	13 479	6 969	6 510	107.1	1.83	...	3.4
青 島	...	1 630	3 335	1 594	1 741	91.6	2.05	...	0.8
住 吉	...	8 984	21 914	10 220	11 694	87.4	2.44	...	5.5
生 目	...	5 679	14 062	6 628	7 434	89.2	2.48	...	3.5
北	...	2 653	6 883	3 413	3 470	98.4	2.59	...	1.7
佐 土 原	...	13 474	32 384	15 298	17 086	89.5	2.40	...	8.2
田 野	...	4 689	10 955	5 182	5 773	89.8	2.34	...	2.8
高 岡	...	4 474	10 599	5 034	5 565	90.5	2.37	...	2.7
清 武	...	13 743	29 291	14 317	14 974	95.6	2.13	...	7.4
宮 崎 県	7,734.16	473 366	1 040 711	491 786	548 925	89.6	2.20	134.6	—
市/県(%)	8.3	39.7	38.2	38.1	38.2	—	—	—	—

注1)生目管内に小松台北町を含む

注2)令和5年10月の国土地理院が実施する面積調によるため、最新の管内別面積は不明

表-5 年齢別(5歳階級)人口動態(令和4年10月1日～令和5年9月30日)

年齢	増減			転入				転出				死亡	
	(出生を除く)			県内		県外		県内		県外			
	総数	男	女	男	女	男	女	男	女	男	女	男	女
総数	△5 033	△2 424	△2 609	2 718	2 572	4 312	3 362	2 123	1 888	4 940	4 160	2 391	2 495
0～4	18	△ 18	36	166	150	237	232	174	147	244	191	3	8
5～9	26	9	17	91	64	136	149	70	67	147	129	1	—
10～14	30	25	5	74	55	81	81	48	43	82	87	—	1
15～19	△ 228	△ 173	△ 55	246	222	249	234	118	77	545	433	5	1
20～24	△ 255	△ 82	△ 173	485	574	873	635	304	328	1 132	1 049	4	5
25～29	△ 138	△ 111	△ 27	405	444	670	572	313	356	868	682	5	5
30～34	△ 2	26	△ 28	298	272	454	335	233	227	486	406	7	2
35～39	61	39	22	210	168	333	286	171	154	324	272	9	6
40～44	39	41	△ 2	166	126	297	182	142	106	263	199	17	5
45～49	△ 40	△ 13	△ 27	131	103	265	142	133	74	248	180	28	18
50～54	△ 58	△ 41	△ 17	110	89	240	130	117	69	230	139	44	28
55～59	△ 5	4	△ 9	132	59	189	110	112	59	150	91	55	28
60～64	△ 66	△ 36	△ 30	61	38	131	87	54	44	79	61	95	50
65～69	△ 252	△ 154	△ 98	37	37	66	43	40	41	51	52	166	85
70～74	△ 436	△ 290	△ 146	34	33	32	42	42	28	29	44	285	149
75～79	△ 519	△ 318	△ 201	26	30	26	20	29	18	20	42	321	191
80～84	△ 618	△ 385	△ 233	13	40	20	37	11	15	19	39	388	256
85～89	△ 979	△ 464	△ 515	22	33	11	20	10	20	16	42	471	506
90～94	△ 922	△ 342	△ 580	8	27	2	19	2	8	5	20	345	598
95～99	△ 530	△ 127	△ 403	3	8	—	6	—	4	2	2	128	411
100歳以上	△ 159	△ 14	△ 145	—	—	—	—	—	3	—	—	14	142
不詳 (再掲)	—	—	—	—	—	—	—	—	—	—	—	—	—
15歳未満	74	16	58	331	269	454	462	292	257	473	407	4	9
15～64歳	△ 692	△ 346	△ 346	2 244	2 095	3 701	2 713	1 697	1 494	4 325	3 512	269	148
65歳以上	△4 415	△2 094	△2 321	143	208	157	187	134	137	142	241	2 118	2 338

出生		
計	男	女
2 815	1 470	1 345

注) 年齢は異動日時点を基準とする

表-6 年齢別人口

各年10月1日現在

年 齢	令和3年			令和4年			令和5年		
	総 数	男	女	総 数	男	女	総 数	男	女
総 数	400 775	189 070	211 705	399 476	188 448	211 028	397 258	187 494	209 764
0～4	16 109	8 119	7 990	15 637	7 891	7 746	15 180	7 696	7 484
0	3 077	1 551	1 526	2 957	1 492	1 465	2 814	1 461	1 353
1	3 094	1 576	1 518	3 106	1 566	1 540	2 951	1 481	1 470
2	3 182	1 618	1 564	3 088	1 569	1 519	3 121	1 568	1 553
3	3 272	1 633	1 639	3 196	1 617	1 579	3 096	1 574	1 522
4	3 484	1 741	1 743	3 290	1 647	1 643	3 198	1 612	1 586
5～9	18 332	9 304	9 028	18 082	9 202	8 880	17 579	8 926	8 653
5	3 461	1 790	1 671	3 492	1 756	1 736	3 289	1 657	1 632
6	3 613	1 817	1 796	3 478	1 791	1 687	3 509	1 761	1 748
7	3 642	1 883	1 759	3 628	1 820	1 808	3 475	1 781	1 694
8	3 811	1 917	1 894	3 665	1 903	1 762	3 625	1 820	1 805
9	3 805	1 897	1 908	3 819	1 932	1 887	3 681	1 907	1 774
10～14	19 359	9 911	9 448	19 327	9 809	9 518	19 245	9 737	9 508
10	3 797	1 931	1 866	3 821	1 903	1 918	3 817	1 934	1 883
11	3 884	1 960	1 924	3 815	1 936	1 879	3 828	1 904	1 924
12	3 845	1 971	1 874	3 902	1 967	1 935	3 824	1 943	1 881
13	3 919	2 022	1 897	3 858	1 974	1 884	3 900	1 976	1 924
14	3 914	2 027	1 887	3 931	2 029	1 902	3 876	1 980	1 896
15～19	19 076	9 650	9 426	18 920	9 599	9 321	18 980	9 613	9 367
15	3 733	1 912	1 821	3 932	2 025	1 907	3 943	2 029	1 914
16	3 742	1 907	1 835	3 747	1 917	1 830	3 938	2 026	1 912
17	4 089	2 041	2 048	3 749	1 909	1 840	3 754	1 922	1 832
18	3 634	1 852	1 782	3 849	1 906	1 943	3 472	1 745	1 727
19	3 878	1 938	1 940	3 643	1 842	1 801	3 873	1 891	1 982
20～24	18 748	9 347	9 401	18 841	9 365	9 476	18 392	9 221	9 171
20	3 725	1 855	1 870	3 839	1 913	1 926	3 610	1 824	1 786
21	3 921	1 883	2 038	3 782	1 884	1 898	3 827	1 889	1 938
22	3 677	1 890	1 787	3 817	1 851	1 966	3 654	1 870	1 784
23	3 873	1 925	1 948	3 566	1 813	1 753	3 805	1 870	1 935
24	3 552	1 794	1 758	3 837	1 904	1 933	3 496	1 768	1 728
25～29	17 683	8 751	8 932	17 608	8 769	8 839	17 758	8 823	8 935
25	3 498	1 801	1 697	3 527	1 755	1 772	3 758	1 841	1 917
26	3 604	1 769	1 835	3 428	1 768	1 660	3 492	1 735	1 757
27	3 531	1 723	1 808	3 619	1 787	1 832	3 408	1 757	1 651
28	3 517	1 729	1 788	3 485	1 720	1 765	3 610	1 770	1 840
29	3 533	1 729	1 804	3 549	1 739	1 810	3 490	1 720	1 770
30～34	19 665	9 548	10 117	18 988	9 209	9 779	18 441	8 984	9 457
30	3 561	1 733	1 828	3 576	1 759	1 817	3 575	1 755	1 820
31	3 841	1 828	2 013	3 574	1 733	1 841	3 546	1 758	1 788
32	3 847	1 868	1 979	3 869	1 843	2 026	3 530	1 724	1 806
33	4 083	1 995	2 088	3 875	1 884	1 991	3 880	1 853	2 027
34	4 333	2 124	2 209	4 094	1 990	2 104	3 910	1 894	2 016

注) 不詳補完値による

年齢別人口（つづき）

各年10月1日現在

年 齢	令和3年			令和4年			令和5年		
	総 数	男	女	総 数	男	女	総 数	男	女
35～39	23 303	11 168	12 135	22 734	10 961	11 773	22 117	10 700	11 417
35	4 319	2 091	2 228	4 343	2 132	2 211	4 119	2 005	2 114
36	4 599	2 230	2 369	4 341	2 093	2 248	4 371	2 146	2 225
37	4 639	2 219	2 420	4 612	2 226	2 386	4 332	2 083	2 249
38	4 757	2 288	2 469	4 666	2 220	2 446	4 626	2 245	2 381
39	4 989	2 340	2 649	4 772	2 290	2 482	4 669	2 221	2 448
40～44	26 546	12 991	13 555	25 934	12 600	13 334	25 315	12 287	13 028
40	4 894	2 363	2 531	4 988	2 336	2 652	4 785	2 299	2 486
41	5 195	2 594	2 601	4 933	2 395	2 538	5 014	2 365	2 649
42	5 324	2 575	2 749	5 232	2 628	2 604	4 932	2 400	2 532
43	5 405	2 648	2 757	5 351	2 597	2 754	5 223	2 622	2 601
44	5 728	2 811	2 917	5 430	2 644	2 786	5 361	2 601	2 760
45～49	30 416	14 783	15 633	30 333	14 843	15 490	29 393	14 342	15 051
45	5 885	2 899	2 986	5 717	2 803	2 914	5 436	2 655	2 781
46	6 183	2 965	3 218	5 881	2 899	2 982	5 705	2 795	2 910
47	6 246	3 035	3 211	6 189	2 986	3 203	5 860	2 892	2 968
48	6 307	3 110	3 197	6 216	3 023	3 193	6 198	2 989	3 209
49	5 795	2 774	3 021	6 330	3 132	3 198	6 194	3 011	3 183
50～54	26 968	12 781	14 187	27 397	13 067	14 330	28 391	13 717	14 674
50	5 526	2 675	2 851	5 797	2 787	3 010	6 319	3 126	3 193
51	5 495	2 667	2 828	5 510	2 663	2 847	5 780	2 768	3 012
52	5 304	2 497	2 807	5 494	2 672	2 822	5 473	2 633	2 840
53	5 299	2 451	2 848	5 318	2 504	2 814	5 477	2 666	2 811
54	5 344	2 491	2 853	5 278	2 441	2 837	5 342	2 524	2 818
55～59	24 123	11 522	12 601	24 597	11 667	12 930	24 755	11 672	13 083
55	4 068	1 949	2 119	5 341	2 498	2 843	5 275	2 431	2 844
56	5 068	2 381	2 687	4 085	1 965	2 120	5 333	2 496	2 837
57	5 003	2 403	2 600	5 042	2 363	2 679	4 092	1 971	2 121
58	5 121	2 449	2 672	5 014	2 401	2 613	5 050	2 377	2 673
59	4 863	2 340	2 523	5 115	2 440	2 675	5 005	2 397	2 608
60～64	25 151	11 918	13 233	24 999	11 923	13 076	25 061	12 001	13 060
60	4 943	2 368	2 575	4 884	2 363	2 521	5 132	2 457	2 675
61	5 015	2 378	2 637	4 937	2 371	2 566	4 891	2 364	2 527
62	5 219	2 519	2 700	4 995	2 366	2 629	4 905	2 352	2 553
63	5 002	2 343	2 659	5 196	2 497	2 699	4 972	2 352	2 620
64	4 972	2 310	2 662	4 987	2 326	2 661	5 161	2 476	2 685
65～69	27 509	13 107	14 402	26 471	12 511	13 960	25 785	12 092	13 693
65	5 422	2 586	2 836	4 938	2 287	2 651	4 957	2 308	2 649
66	5 432	2 600	2 832	5 380	2 552	2 828	4 877	2 258	2 619
67	5 380	2 528	2 852	5 387	2 572	2 815	5 340	2 533	2 807
68	5 472	2 624	2 848	5 345	2 509	2 836	5 335	2 535	2 800
69	5 803	2 769	3 034	5 421	2 591	2 830	5 276	2 458	2 818

注) 不詳補完値による

年齢別人口（つづき）

各年10月1日現在

年 齢	令和3年			令和4年			令和5年		
	総 数	男	女	総 数	男	女	総 数	男	女
70～74	31 596	14 441	17 155	30 949	14 217	16 732	29 274	13 460	15 814
70	6 101	2 855	3 246	5 746	2 728	3 018	5 363	2 545	2 818
71	6 052	2 718	3 334	6 025	2 796	3 229	5 660	2 668	2 992
72	6 671	3 050	3 621	5 952	2 645	3 307	5 958	2 751	3 207
73	6 744	3 114	3 630	6 566	2 990	3 576	5 845	2 582	3 263
74	6 028	2 704	3 324	6 660	3 058	3 602	6 448	2 914	3 534
75～79	19 216	8 444	10 772	20 812	9 209	11 603	23 038	10 250	12 788
75	3 487	1 630	1 857	5 943	2 648	3 295	6 524	2 964	3 560
76	3 607	1 596	2 011	3 420	1 587	1 833	5 832	2 579	3 253
77	4 122	1 796	2 326	3 515	1 538	1 977	3 356	1 550	1 806
78	3 993	1 748	2 245	4 019	1 737	2 282	3 400	1 477	1 923
79	4 007	1 674	2 333	3 915	1 699	2 216	3 926	1 680	2 246
80～84	16 389	6 772	9 617	16 597	6 857	9 740	17 137	7 097	10 040
80	4 067	1 816	2 251	3 900	1 605	2 295	3 797	1 617	2 180
81	3 226	1 368	1 858	3 930	1 727	2 203	3 763	1 518	2 245
82	3 014	1 220	1 794	3 113	1 305	1 808	3 819	1 651	2 168
83	2 925	1 157	1 768	2 897	1 146	1 751	2 983	1 223	1 760
84	3 157	1 211	1 946	2 757	1 074	1 683	2 775	1 088	1 687
85～89	12 057	4 326	7 731	12 349	4 361	7 988	12 031	4 306	7 725
85	2 802	1 080	1 722	2 974	1 116	1 858	2 566	982	1 584
86	2 655	947	1 708	2 605	971	1 634	2 793	1 023	1 770
87	2 391	860	1 531	2 487	862	1 625	2 405	867	1 538
88	2 286	744	1 542	2 187	747	1 440	2 286	772	1 514
89	1 923	695	1 228	2 096	665	1 431	1 981	662	1 319
90～94	6 248	1 783	4 465	6 433	1 902	4 531	6 768	2 013	4 755
90	1 672	516	1 156	1 730	602	1 128	1 896	581	1 315
91	1 473	427	1 046	1 494	445	1 049	1 542	532	1 010
92	1 270	351	919	1 288	350	938	1 305	378	927
93	999	267	732	1 082	293	789	1 113	288	825
94	834	222	612	839	212	627	912	234	678
95～99	1 951	369	1 582	2 070	446	1 624	2 212	507	1 705
95	689	159	530	676	173	503	705	174	531
96	488	95	393	547	122	425	544	136	408
97	350	66	284	385	74	311	446	105	341
98	229	27	202	295	53	242	286	57	229
99	195	22	173	167	24	143	231	35	196
100歳以上	330	35	295	398	40	358	406	50	356
不詳	—	—	—	—	—	—	—	—	—
(再掲)									
15歳未満	53 800	27 334	26 466	53 046	26 902	26 144	52 004	26 359	25 645
15～64歳	231 679	112 459	119 220	230 351	112 003	118 348	228 603	111 360	117 243
65歳以上	115 296	49 277	66 019	116 079	49 543	66 536	116 651	49 775	66 876

注) 不詳補完値による

表一七 町・丁・大字別世帯数及び人口

各年10月1日現在

	令和4年				令和5年				人口増減	
	世帯数	人 口			世帯数	人 口			実質	率(%)
		総数	男	女		総数	男	女		
総 数	187 295	399 476	188 448	211 028	187 863	397 258	187 494	209 764	△2 218	△ 0.56
小戸地域自治区	7 212	11 299	5 484	5 815	7 190	11 201	5 443	5 758	△ 98	△ 0.87
大工1丁目	478	662	334	328	472	645	321	324	△ 17	
大工2丁目	769	1 265	589	676	769	1 254	597	657	△ 11	
大工3丁目	1 068	1 616	850	766	1 075	1 613	852	761	△ 3	
鶴島1丁目	319	462	239	223	320	460	240	220	△ 2	
鶴島2丁目	345	617	282	335	333	616	282	334	△ 1	
鶴島3丁目	896	1 586	758	828	913	1 612	775	837	26	
松橋1丁目	424	661	303	358	415	647	290	357	△ 14	
松橋2丁目	450	737	343	394	450	720	339	381	△ 17	
末広1丁目	430	615	299	316	435	610	294	316	△ 5	
末広2丁目	423	616	308	308	400	591	284	307	△ 25	
元宮町	282	380	186	194	267	352	176	176	△ 28	
高松町	180	458	211	247	179	452	208	244	△ 6	
西高松町	145	245	119	126	150	239	113	126	△ 6	
南高松町	194	273	137	136	200	279	143	136	6	
北高松町	181	230	131	99	177	225	122	103	△ 5	
千草町	377	473	211	262	379	480	220	260	7	
中央通	10	19	10	9	11	19	12	7	—	
上野町	241	384	174	210	245	387	175	212	3	
中央西地域自治区	10 856	20 099	9 232	10 867	10 981	20 200	9 287	10 913	101	0.50
清水1丁目	513	727	360	367	566	841	405	436	114	
清水2丁目	416	734	323	411	424	732	330	402	△ 2	
清水3丁目	436	685	303	382	443	682	298	384	△ 3	
大橋1丁目	563	975	463	512	549	970	473	497	△ 5	
大橋2丁目	341	638	286	352	346	631	280	351	△ 7	
大橋3丁目	1 079	1 919	903	1 016	1 075	1 875	892	983	△ 44	
和知川原1丁目	453	941	429	512	454	908	405	503	△ 33	
和知川原2丁目	290	557	256	301	289	566	259	307	9	
和知川原3丁目	289	584	285	299	287	582	287	295	△ 2	
西池町	346	663	304	359	346	654	295	359	△ 9	
原町	233	407	185	222	229	399	180	219	△ 8	
花殿町	222	411	205	206	227	419	207	212	8	
中津瀬町	523	1 122	519	603	553	1 145	530	615	23	
丸山1丁目	360	620	285	335	375	632	286	346	12	
丸山2丁目	750	1 361	628	733	742	1 370	635	735	9	
船塚1丁目	265	447	194	253	264	443	186	257	△ 4	
船塚2丁目	379	751	328	423	387	743	321	422	△ 8	
船塚3丁目	320	744	333	411	322	720	329	391	△ 24	
霧島1丁目	236	505	224	281	235	512	239	273	7	
霧島2丁目	479	1 045	472	573	464	1 014	446	568	△ 31	
霧島3丁目	352	642	272	370	373	691	302	389	49	
霧島4丁目	382	674	318	356	382	679	319	360	5	

注1) プライバシーに配慮し町・丁・大字単位で人口・世帯数が少ない場合は秘匿処理し、対象箇所は「X」とする
 注2) 秘匿した町・丁・大字の数値は近隣の町・丁・大字に合算する

町・丁・大字別世帯数及び人口(つづき)

各年10月1日現在

	令和4年				令和5年				人口増減	
	世帯数	人 口			世帯数	人 口			実質	率(%)
		総数	男	女		総数	男	女		
霧島5丁目	186	289	108	181	222	363	136	227	74	
祇園1丁目	245	557	269	288	244	545	261	284	△12	
祇園2丁目	299	585	269	316	294	565	259	306	△20	
祇園3丁目	490	819	384	435	494	829	400	429	10	
祇園4丁目	409	697	327	370	395	690	327	363	△7	
中央東地域自治区	15 959	27 010	12 540	14 470	16 040	27 083	12 584	14 499	73	0.27
橘通西1丁目	171	274	108	166	169	281	115	166	7	
橘通西2丁目	182	220	116	104	182	221	119	102	1	
橘通西3丁目	x	x	x	x	x	x	x	x	x	
橘通東1丁目	413	605	290	315	435	637	308	329	32	
橘通東2丁目	168	202	99	103	180	231	107	124	29	
橘通東3丁目	139	204	96	108	132	186	88	98	△18	
松山1丁目	494	685	320	365	475	659	303	356	△26	
松山2丁目	207	342	165	177	203	345	166	179	3	
川原町	364	633	303	330	362	615	281	334	△18	
旭1丁目	239	377	174	203	247	389	180	209	12	
旭2丁目	183	319	152	167	181	318	160	158	△1	
宮田町	203	336	168	168	203	341	168	173	5	
別府町	122	222	107	115	121	226	107	119	4	
広島1丁目	461	772	331	441	459	751	321	430	△21	
広島2丁目	444	620	283	337	460	638	298	340	18	
老松1丁目	423	758	328	430	421	753	320	433	△5	
老松2丁目	363	708	318	390	372	735	331	404	27	
瀬頭1丁目	254	484	226	258	255	491	228	263	7	
瀬頭2丁目	371	561	266	295	372	554	267	287	△7	
錦本町	189	314	161	153	175	293	149	144	△21	
錦町	330	544	256	288	335	542	254	288	△2	
江平東1丁目	640	1 081	490	591	650	1 074	481	593	△7	
江平東2丁目	212	367	193	174	197	345	178	167	△22	
江平町1丁目	24	28	19	9	17	19	13	6	△9	
江平中町	415	707	342	365	409	705	343	362	△2	
江平東町	503	948	460	488	490	922	447	475	△26	
高千穂通1丁目	251	398	191	207	244	384	185	199	△14	
高千穂通2丁目	428	734	320	414	424	725	321	404	△9	
丸島町	370	529	230	299	370	535	229	306	6	
橘通東4丁目	243	417	174	243	246	417	175	242	—	
橘通東5丁目	646	952	442	510	662	965	448	517	13	
橘通西4丁目	21	27	11	16	23	29	11	18	2	
橘通西5丁目	363	570	279	291	371	557	279	278	△13	
江平西1丁目	349	593	253	340	348	582	248	334	△11	
江平西2丁目	184	335	156	179	194	341	156	185	6	
権現町	511	970	443	527	503	945	435	510	△25	
北権現町	324	662	292	370	329	667	292	375	5	
柳丸町	1 198	2 398	1 124	1 274	1 288	2 555	1 195	1 360	157	
青葉町	348	581	253	328	317	549	246	303	△32	
下原町	623	1 176	551	625	626	1 184	564	620	8	

注1) プライバシーに配慮し町・丁・大字単位で人口・世帯数が少ない場合は秘匿処理し、対象箇所は「X」とする
 注2) 秘匿した町・丁・大字の数値は近隣の町・丁・大字に合算する

町・丁・大字別世帯数及び人口(つづき)

各年10月1日現在

	令和4年				令和5年				人口増減	
	世帯数	人 口			世帯数	人 口			実質	率(%)
		総数	男	女		総数	男	女		
大 和 町	188	328	156	172	189	327	158	169	△ 1	
宮崎駅東2丁目	110	168	71	97	109	165	71	94	△ 3	
宮崎駅東3丁目	531	1 073	446	627	522	1 042	431	611	△ 31	
堀 川 町	899	1 333	666	667	886	1 337	673	664	4	
吾 妻 町	843	1 429	699	730	869	1 477	720	757	48	
瀬 頭 町	15	26	12	14	18	29	15	14	3	
大宮地域自治区	11 695	24 794	11 404	13 390	11 676	24 615	11 266	13 349	△ 179	△ 0.72
池 内 町	592	1 578	699	879	589	1 543	665	878	△ 35	
南 方 町	207	515	239	276	213	516	239	277	1	
平和が丘東町	242	547	266	281	240	546	262	284	△ 1	
平和が丘西町	473	1 124	466	658	474	1 124	466	658	—	
平和が丘北町	270	638	299	339	270	640	299	341	2	
下 北 方 町	3 677	8 016	3 713	4 303	3 665	7 930	3 671	4 259	△ 86	
花ヶ島町	2 171	4 559	2 129	2 430	2 164	4 538	2 109	2 429	△ 21	
南花ヶ島町	510	1 033	481	552	519	1 037	477	560	4	
神宮西1丁目	517	1 018	499	519	526	1 021	503	518	3	
神宮西2丁目	503	913	400	513	505	925	397	528	12	
矢の先町	248	520	242	278	245	516	244	272	△ 4	
神宮1丁目	440	916	415	501	428	897	413	484	△ 19	
神宮2丁目	199	342	135	207	198	342	134	208	—	
神宮町	31	79	37	42	32	74	32	42	△ 5	
神宮東1丁目	532	991	431	560	532	983	425	558	△ 8	
神宮東2丁目	566	1 032	501	531	563	1 005	487	518	△ 27	
神宮東3丁目	517	973	452	521	513	978	443	535	5	
東大宮地域自治区	6 496	15 234	7 185	8 049	6 509	15 127	7 148	7 979	△ 107	△ 0.70
大 島 町	2 566	5 853	2 776	3 077	2 575	5 836	2 769	3 067	△ 17	
波島1丁目	526	1 191	552	639	526	1 197	564	633	6	
波島2丁目	511	1 075	511	564	502	1 042	488	554	△ 33	
東大宮1丁目	240	543	259	284	241	533	251	282	△ 10	
東大宮2丁目	441	998	488	510	454	1 021	499	522	23	
東大宮3丁目	184	443	213	230	179	432	206	226	△ 11	
東大宮4丁目	379	919	414	505	385	923	420	503	4	
村 角 町	1 199	3 017	1 405	1 612	1 191	2 970	1 403	1 567	△ 47	
桜 町	450	1 195	567	628	456	1 173	548	625	△ 22	
糠地域自治区	19 851	42 196	19 862	22 334	19 883	41 899	19 765	22 134	△ 297	△ 0.70
山 崎 町	354	941	404	537	331	890	385	505	△ 51	
阿波岐原町	1 500	3 765	1 745	2 020	1 512	3 743	1 739	2 004	△ 22	
新 別 府 町	1 378	3 220	1 525	1 695	1 371	3 209	1 524	1 685	△ 11	
昭 栄 町	337	548	246	302	325	532	249	283	△ 16	
新 栄 町	226	400	200	200	229	402	206	196	2	
稗 原 町	326	628	311	317	328	635	313	322	7	
吉 村 町	7 552	16 649	7 793	8 856	7 572	16 562	7 747	8 815	△ 87	

町・丁・大字別世帯数及び人口(つづき)

各年10月1日現在

	令和4年				令和5年				人口増減	
	世帯数	人 口			世帯数	人 口			実質	率(%)
		総数	男	女		総数	男	女		
浮城町	103	251	111	140	104	258	114	144	7	
新城町	483	1 189	542	647	496	1 194	545	649	5	
曾師町	623	1 208	560	648	623	1 208	560	648	—	
宮脇町	224	426	229	197	229	437	241	196	11	
浄土江町	—	—	—	—	—	—	—	—	—	
宮崎駅東1丁目	171	247	121	126	168	242	121	121	△ 5	
昭和町	538	944	461	483	532	928	457	471	△ 16	
永楽町	671	1 239	628	611	654	1 212	615	597	△ 27	
潮見町	838	1 526	759	767	830	1 478	746	732	△ 48	
大王町	220	463	216	247	229	478	228	250	15	
出来島町	580	1 166	527	639	589	1 145	515	630	△ 21	
前原町	27	54	25	29	34	60	27	33	6	
中西町	833	1 824	855	969	820	1 795	834	961	△ 29	
高洲町	931	1 899	875	1 024	937	1 887	866	1 021	△ 12	
一の宮町	296	549	264	285	300	546	266	280	△ 3	
日ノ出町	320	594	292	302	340	611	289	322	17	
田代町	915	1 673	805	868	923	1 671	809	862	△ 2	
小戸町	405	794	369	425	407	776	369	407	△ 17	
港1丁目	—	—	—	—	—	—	—	—	—	
港2丁目	—	—	—	—	—	—	—	—	—	
港3丁目	—	—	—	—	—	—	—	—	—	
港東1丁目	—	—	—	—	—	—	—	—	—	
港東2丁目	—	—	—	—	—	—	—	—	—	
港東3丁目	—	—	—	—	—	—	—	—	—	
大塚地域自治区	8 908	19 818	9 321	10 497	9 069	19 910	9 402	10 508	92	0.46
大塚町	7 729	16 999	8 009	8 990	7 872	17 078	8 079	8 999	79	
江南1丁目	329	774	356	418	337	772	360	412	△ 2	
江南2丁目	393	964	455	509	401	975	463	512	11	
江南3丁目	182	436	211	225	180	431	206	225	△ 5	
江南4丁目	275	645	290	355	279	654	294	360	9	
大塚台地域自治区	2 918	5 955	2 625	3 330	2 894	5 810	2 559	3 251	△ 145	△ 2.43
大塚台東1丁目	387	826	362	464	396	834	368	466	8	
大塚台東2丁目	163	360	168	192	162	368	171	197	8	
大塚台西1丁目	764	1 519	653	866	749	1 461	623	838	△ 58	
大塚台西2丁目	609	1 280	584	696	606	1 251	574	677	△ 29	
大塚台西3丁目	995	1 970	858	1 112	981	1 896	823	1 073	△ 74	
生目台地域自治区	2 732	6 429	2 940	3 489	2 675	6 183	2 802	3 381	△ 246	△ 3.83
生目台東1丁目	242	548	266	282	237	538	260	278	△ 10	
生目台東2丁目	247	561	259	302	241	552	256	296	△ 9	
生目台東3丁目	445	994	439	555	432	953	409	544	△ 41	
生目台東4丁目	516	1 239	552	687	503	1 160	510	650	△ 79	
生目台東5丁目	142	355	169	186	143	354	169	185	△ 1	

注1) プライバシーに配慮し町・丁・大字単位で人口・世帯数が少ない場合は秘匿処理し、対象箇所は「X」とする
 注2) 秘匿した町・丁・大字の数値は近隣の町・丁・大字に合算する

町・丁・大字別世帯数及び人口(つづき)

各年10月1日現在

	令和4年				令和5年				人口増減	
	世帯数	人 口			世帯数	人 口			実質	率(%)
		総数	男	女		総数	男	女		
生目台西1丁目	147	345	175	170	142	326	161	165	△ 19	
生目台西2丁目	426	970	402	568	409	891	362	529	△ 79	
生目台西3丁目	139	413	199	214	140	409	199	210	△ 4	
生目台西4丁目	233	547	265	282	229	541	263	278	△ 6	
生目台西5丁目	195	457	214	243	199	459	213	246	2	
小松台地域自治区	2 139	5 212	2 444	2 768	2 134	5 194	2 424	2 770	△ 18	△ 0.35
桜ヶ丘町	443	1 139	521	618	440	1 140	523	617	1	
小松台東1丁目	252	618	292	326	256	643	297	346	25	
小松台東2丁目	245	602	274	328	248	595	264	331	△ 7	
小松台東3丁目	194	463	220	243	191	461	218	243	△ 2	
小松台西1丁目	81	205	92	113	83	198	91	107	△ 7	
小松台西2丁目	128	319	152	167	124	314	149	165	△ 5	
小松台西3丁目	224	512	256	256	228	512	261	251	—	
小松台南町	180	445	210	235	179	432	206	226	△ 13	
小松台北町	392	909	427	482	385	899	415	484	△ 10	
大湊地域自治区	11 416	23 551	11 029	12 522	11 370	23 209	10 864	12 345	△ 342	△ 1.45
大湊1丁目	247	429	207	222	245	425	202	223	△ 4	
大湊2丁目	237	410	184	226	248	421	192	229	11	
大湊3丁目	156	226	116	110	152	217	114	103	△ 9	
大湊4丁目	163	245	107	138	160	243	104	139	△ 2	
東大湊1丁目	273	493	232	261	263	473	219	254	△ 20	
東大湊2丁目	132	253	119	134	135	253	120	133	—	
太田1丁目	260	529	243	286	261	510	235	275	△ 19	
太田2丁目	174	309	140	169	163	290	137	153	△ 19	
太田3丁目	158	308	140	168	154	300	131	169	△ 8	
太田4丁目	184	318	144	174	180	315	144	171	△ 3	
中村東1丁目	281	408	203	205	272	400	197	203	△ 8	
中村東2丁目	180	307	149	158	185	317	153	164	10	
中村東3丁目	231	355	174	181	231	355	175	180	—	
中村西1丁目	233	418	190	228	221	396	179	217	△ 22	
中村西2丁目	339	548	256	292	331	553	252	301	5	
中村西3丁目	173	262	132	130	166	254	128	126	△ 8	
南町3丁目	15	28	13	15	18	33	16	17	5	
湊川1丁目	186	386	163	223	188	392	164	228	6	
湊川2丁目	154	248	115	133	140	228	108	120	△ 20	
湊川3丁目	147	299	140	159	151	292	139	153	△ 7	
谷川1丁目	139	269	125	144	131	248	115	133	△ 21	
谷川2丁目	293	487	245	242	287	475	241	234	△ 12	
谷川3丁目	65	139	71	68	67	143	73	70	4	
谷川町3丁目	x	x	x	x	x	x	x	x	x	
天満1丁目	143	257	125	132	142	261	122	139	4	
天満2丁目	114	216	91	125	115	208	79	129	△ 8	
天満3丁目	228	474	214	260	238	489	226	263	15	
天満町	164	280	146	134	171	285	147	138	5	

町・丁・大字別世帯数及び人口(つづき)

各年10月1日現在

	令和4年				令和5年				人口増減	
	世帯数	人 口			世帯数	人 口			実質	率(%)
		総数	男	女		総数	男	女		
京塚1丁目	192	384	177	207	189	370	165	205	△14	
京塚2丁目	54	109	50	59	53	104	49	55	△5	
京塚町	141	230	123	107	142	226	124	102	△4	
大坪東1丁目	235	567	267	300	243	577	271	306	10	
大坪東2丁目	229	547	255	292	232	546	257	289	△1	
大坪東3丁目	316	724	313	411	308	706	306	400	△18	
大坪西1丁目	278	577	240	337	276	567	234	333	△10	
大坪西2丁目	278	625	280	345	272	607	269	338	△18	
大坪町	209	392	198	194	203	376	189	187	△16	
花山手東1丁目	330	782	379	403	325	773	379	394	△9	
花山手東2丁目	342	849	395	454	352	866	410	456	17	
花山手東3丁目	291	687	321	366	292	664	308	356	△23	
花山手西1丁目	317	782	368	414	310	754	361	393	△28	
花山手西2丁目	383	993	490	503	391	989	484	505	△4	
福島町	226	606	299	307	248	615	294	321	9	
福島町1丁目	6	16	9	7	6	17	10	7	1	
福島町2丁目	35	68	33	35	37	69	33	36	1	
福島町3丁目	143	263	127	136	144	263	123	140	－	
古城町	337	973	417	556	335	951	405	546	△22	
北川内町	225	568	273	295	220	558	270	288	△10	
源藤町	1388	2831	1350	1481	1381	2770	1332	1438	△61	
薫る坂1丁目	151	444	182	262	153	432	177	255	△12	
薫る坂2丁目	241	633	299	334	243	633	302	331	－	
赤江地域自治区	16 711	34 772	16 429	18 343	16 696	34 525	16 309	18 216	△ 247	△ 0.71
大字恒久	4 107	8 431	3 955	4 476	4 105	8 403	3 944	4 459	△ 28	
恒久1丁目	355	655	294	361	349	635	283	352	△ 20	
恒久2丁目	367	779	371	408	365	754	359	395	△ 25	
恒久3丁目	472	879	399	480	472	872	396	476	△ 7	
恒久4丁目	382	808	396	412	386	820	397	423	12	
恒久5丁目	442	1 020	499	521	442	994	491	503	△ 26	
恒久6丁目	439	836	418	418	440	826	414	412	△ 10	
恒久南1丁目	405	718	349	369	387	695	340	355	△ 23	
恒久南2丁目	533	1 136	535	601	543	1 132	534	598	△ 4	
恒久南3丁目	410	802	388	414	418	821	398	423	19	
恒久南4丁目	143	294	142	152	138	298	137	161	4	
城ヶ崎1丁目	196	390	192	198	224	423	212	211	33	
城ヶ崎2丁目	442	930	437	493	445	925	433	492	△ 5	
城ヶ崎3丁目	429	767	371	396	432	760	366	394	△ 7	
城ヶ崎4丁目	399	775	375	400	399	765	366	399	△ 10	
宮の元町	64	132	60	72	60	123	55	68	△ 9	
大字田吉の一部	1 223	2 578	1 236	1 342	1 230	2 556	1 229	1 327	△ 22	
大字赤江の一部	1 949	4 083	1 918	2 165	1 880	3 931	1 821	2 110	△ 152	
月見ヶ丘1丁目	317	763	359	404	317	771	366	405	8	
月見ヶ丘2丁目	661	1 418	685	733	654	1 405	682	723	△ 13	
月見ヶ丘3丁目	219	482	214	268	218	484	220	264	2	
月見ヶ丘4丁目	406	907	434	473	413	901	431	470	△ 6	

注1) プライバシーに配慮し町・丁・大字単位で人口・世帯数が少ない場合は秘匿処理し、対象箇所は「X」とする
 注2) 秘匿した町・丁・大字の数値は近隣の町・丁・大字に合算する

町・丁・大字別世帯数及び人口(つづき)

各年10月1日現在

	令和4年				令和5年				人口増減	
	世帯数	人 口			世帯数	人 口			実質	率(%)
		総数	男	女		総数	男	女		
月見ヶ丘5丁目	585	1 210	545	665	619	1 327	608	719	117	
月見ヶ丘6丁目	448	909	422	487	450	916	431	485	7	
月見ヶ丘7丁目	195	437	208	229	191	425	199	226	△ 12	
大字本郷北方の一部	1 111	2 610	1 217	1 393	1 107	2 541	1 187	1 354	△ 69	
大字本郷南方の一部	12	23	10	13	12	22	10	12	△ 1	
本郷地域自治区	8 436	20 461	9 463	10 998	8 453	20 299	9 401	10 898	△ 162	△ 0.79
大字田吉の一部	106	212	100	112	106	211	98	113	△ 1	
大字赤江の一部	116	195	101	94	111	190	103	87	△ 5	
大字本郷北方の一部	1 366	3 193	1 470	1 723	1 411	3 292	1 517	1 775	99	
大字本郷南方の一部	2 405	5 690	2 595	3 095	2 386	5 597	2 550	3 047	△ 93	
希望ヶ丘1丁目	272	625	282	343	270	604	274	330	△ 21	
希望ヶ丘2丁目	226	561	257	304	224	560	253	307	△ 1	
希望ヶ丘3丁目	484	1 077	497	580	481	1 050	485	565	△ 27	
希望ヶ丘4丁目	363	838	370	468	364	830	359	471	△ 8	
本郷1丁目	251	551	264	287	251	548	267	281	△ 3	
本郷2丁目	160	347	146	201	160	346	143	203	△ 1	
本郷3丁目	182	434	209	225	172	414	200	214	△ 20	
大字郡司分	990	2 464	1 142	1 322	997	2 471	1 156	1 315	7	
東宮1丁目	450	1 318	632	686	452	1 317	634	683	△ 1	
東宮2丁目	399	1 231	592	639	399	1 199	578	621	△ 32	
まなび野1丁目	232	659	288	371	234	647	286	361	△ 12	
まなび野2丁目	361	901	437	464	364	867	422	445	△ 34	
まなび野3丁目	73	165	81	84	71	156	76	80	△ 9	
木花地域自治区	7 380	13 589	7 040	6 549	7 352	13 479	6 969	6 510	△ 110	△ 0.81
大字熊野	2 159	4 125	2 168	1 957	2 168	4 107	2 144	1 963	△ 18	
大字加江田	453	1 147	525	622	437	1 126	515	611	△ 21	
大字鏡洲	320	761	369	392	313	760	365	395	△ 1	
学園木花台西1丁目	346	634	319	315	346	631	315	316	△ 3	
学園木花台西2丁目	57	58	32	26	55	56	29	27	△ 2	
学園木花台北1丁目	112	286	131	155	108	280	126	154	△ 6	
学園木花台北2丁目	237	561	262	299	233	549	259	290	△ 12	
学園木花台北3丁目	546	1 079	477	602	546	1 044	458	586	△ 35	
学園木花台南1丁目	142	325	160	165	142	330	164	166	5	
学園木花台南2丁目	223	519	249	270	223	515	245	270	△ 4	
学園木花台南3丁目	383	868	412	456	391	878	414	464	10	
学園木花台桜1丁目	1 373	1 741	1 045	696	1 361	1 720	1 043	677	△ 21	
学園木花台桜2丁目	1 029	1 485	891	594	1 029	1 483	892	591	△ 2	
青島地域自治区	1 662	3 427	1 646	1 781	1 630	3 335	1 594	1 741	△ 92	△ 2.68
青島1丁目	149	314	152	162	139	306	144	162	△ 8	
青島2丁目	185	344	154	190	178	334	152	182	△ 10	
青島3丁目	211	404	194	210	196	377	183	194	△ 27	
青島4丁目	139	328	147	181	134	319	143	176	△ 9	

町・丁・大字別世帯数及び人口(つづき)

各年10月1日現在

	令和4年				令和5年				人口増減	
	世帯数	人 口			世帯数	人 口			実質	率(%)
		総数	男	女		総数	男	女		
青島5丁目	92	200	92	108	94	195	88	107	△ 5	
青島6丁目	98	221	114	107	94	212	110	102	△ 9	
青島西1丁目	119	304	158	146	136	318	160	158	14	
青島西2丁目	157	329	155	174	161	335	159	176	6	
大字折生迫	97	209	105	104	94	198	98	100	△ 11	
大字内海	415	774	375	399	404	741	357	384	△ 33	
住吉地域自治区	8 923	22 000	10 271	11 729	8 984	21 914	10 220	11 694	△ 86	△ 0.39
大字芳士	2 307	5 336	2 413	2 923	2 292	5 248	2 381	2 867	△ 88	
大字新名爪	1 287	3 279	1 603	1 676	1 281	3 261	1 599	1 662	△ 18	
大字島之内	4 462	11 025	5 150	5 875	4 537	11 065	5 135	5 930	40	
大字広原	418	1 243	616	627	406	1 223	601	622	△ 20	
大字塩路	449	1 117	489	628	468	1 117	504	613	—	
生目地域自治区	5 229	13 112	6 167	6 945	5 294	13 163	6 213	6 950	51	0.39
大字浮田	746	2 174	1 011	1 163	773	2 239	1 052	1 187	65	
大字生目	208	568	239	329	213	590	248	342	22	
大字長嶺	105	232	109	123	102	225	105	120	△ 7	
大字細江	449	1 052	511	541	445	1 029	497	532	△ 23	
大字富吉	492	1 219	605	614	485	1 184	590	594	△ 35	
大字有田	199	513	239	274	212	524	247	277	11	
大字柏原	190	492	239	253	196	507	249	258	15	
大字跡江	690	1 929	929	1 000	677	1 898	908	990	△ 31	
大字小松	2 150	4 933	2 285	2 648	2 191	4 967	2 317	2 650	34	
北地域自治区	2 619	6 835	3 392	3 443	2 653	6 883	3 413	3 470	48	0.70
大字上北方	139	343	170	173	142	331	161	170	△ 12	
大字瓜生野	896	2 148	1 013	1 135	899	2 180	1 037	1 143	32	
大字大瀬町	640	1 649	784	865	651	1 646	782	864	△ 3	
大字糸原	672	2 066	1 137	929	683	2 076	1 131	945	10	
大字金崎	168	402	182	220	169	409	190	219	7	
大字吉野	69	147	73	74	72	154	75	79	7	
大字堤内	35	80	33	47	37	87	37	50	7	
佐土原地域自治区	13 397	32 660	15 425	17 235	13 474	32 384	15 298	17 086	△ 276	△ 0.85
佐土原町下田島	6 205	14 947	7 031	7 916	6 245	14 840	7 001	7 839	△ 107	
佐土原町下那珂	3 307	8 330	3 984	4 346	3 324	8 227	3 920	4 307	△ 103	
佐土原町上田島	1 947	4 485	2 141	2 344	1 964	4 450	2 111	2 339	△ 35	
佐土原町東上那珂	1 044	2 695	1 260	1 435	1 044	2 659	1 249	1 410	△ 36	
佐土原町西上那珂	442	1 139	532	607	439	1 121	524	597	△ 18	
佐土原町下富田	8	16	7	9	7	16	6	10	—	
佐土原町伊倉	—	—	—	—	—	—	—	—	—	
佐土原町石崎1丁目	74	203	96	107	71	199	97	102	△ 4	
佐土原町石崎2丁目	152	381	165	216	169	404	179	225	23	

注1) プライバシーに配慮し町・丁・大字単位で人口・世帯数が少ない場合は秘匿処理し、対象箇所は「X」とする
 注2) 秘匿した町・丁・大字の数値は近隣の町・丁・大字に合算する

町・丁・大字別世帯数及び人口(つづき)

各年10月1日現在

	令和4年				令和5年				人口増減	
	世帯数	人 口			世帯数	人 口			実質	率(%)
		総数	男	女		総数	男	女		
佐土原町石崎3丁目	122	250	112	138	108	246	109	137	△ 4	
佐土原町松小路	96	214	97	117	103	222	102	120	8	
田野地域自治区	4 620	10 910	5 151	5 759	4 689	10 955	5 182	5 773	45	0.41
田野町 甲	2 296	5 112	2 459	2 653	2 313	5 119	2 468	2 651	7	
田野町 乙	1 664	3 942	1 804	2 138	1 669	3 905	1 786	2 119	△ 37	
田野町あけぼの1丁目	58	151	79	72	66	170	88	82	19	
田野町あけぼの2丁目	67	211	97	114	76	235	111	124	24	
田野町あけぼの3丁目	123	368	185	183	137	380	187	193	12	
田野町あけぼの4丁目	51	154	76	78	49	148	73	75	△ 6	
田野町南原1丁目	67	218	105	113	70	224	111	113	6	
田野町南原2丁目	206	538	245	293	214	546	254	292	8	
田野町南原3丁目	88	216	101	115	95	228	104	124	12	
高岡地域自治区	4 444	10 633	5 037	5 596	4 474	10 599	5 034	5 565	△ 34	△ 0.32
高岡町 飯田	140	426	196	230	144	427	198	229	1	
高岡町飯田1丁目	90	269	141	128	91	267	141	126	△ 2	
高岡町飯田2丁目	135	285	133	152	136	283	130	153	△ 2	
高岡町飯田3丁目	323	830	381	449	333	887	406	481	57	
高岡町飯田4丁目	111	226	109	117	125	278	141	137	52	
高岡町 内山	614	1 545	673	872	614	1 526	672	854	△ 19	
高岡町 浦之名	534	1 158	562	596	536	1 127	541	586	△ 31	
高岡町 小山田	260	643	318	325	253	628	314	314	△ 15	
高岡町 上倉永	251	566	274	292	250	544	263	281	△ 22	
高岡町 紙屋	34	57	28	29	32	55	26	29	△ 2	
高岡町 五町	491	1 115	555	560	480	1 092	550	542	△ 23	
高岡町 下倉永	667	1 596	766	830	668	1 594	769	825	△ 2	
高岡町 高浜	345	834	419	415	360	828	408	420	△ 6	
高岡町 花見	449	1 083	482	601	452	1 063	475	588	△ 20	
清武地域自治区	13 692	29 480	14 361	15 119	13 743	29 291	14 317	14 974	△ 189	△ 0.64
清武町加納1丁目	260	415	208	207	269	417	216	201	2	
清武町加納2丁目	216	357	189	168	197	327	174	153	△ 30	
清武町加納3丁目	117	260	116	144	125	265	125	140	5	
清武町加納4丁目	81	133	73	60	81	140	74	66	7	
清武町加納5丁目	165	199	113	86	156	189	103	86	△ 10	
清武町 船引	1 307	2 650	1 257	1 393	1 306	2 603	1 230	1 373	△ 47	
清武町 今泉	2 267	5 797	2 840	2 957	2 298	5 794	2 853	2 941	△ 3	
清武町 木原	1 728	3 307	1 624	1 683	1 726	3 272	1 617	1 655	△ 35	
清武町正手1丁目	362	710	375	335	361	706	378	328	△ 4	
清武町正手2丁目	371	636	307	329	353	607	286	321	△ 29	
清武町正手3丁目	266	526	248	278	256	510	243	267	△ 16	
清武町池田台	1 091	2 773	1 333	1 440	1 088	2 766	1 327	1 439	△ 7	
清武町池田台北	435	1 241	610	631	433	1 203	595	608	△ 38	
清武町あさひ1丁目	120	255	121	134	126	262	126	136	7	

町・丁・大字別世帯数及び人口(つづき)

各年10月1日現在

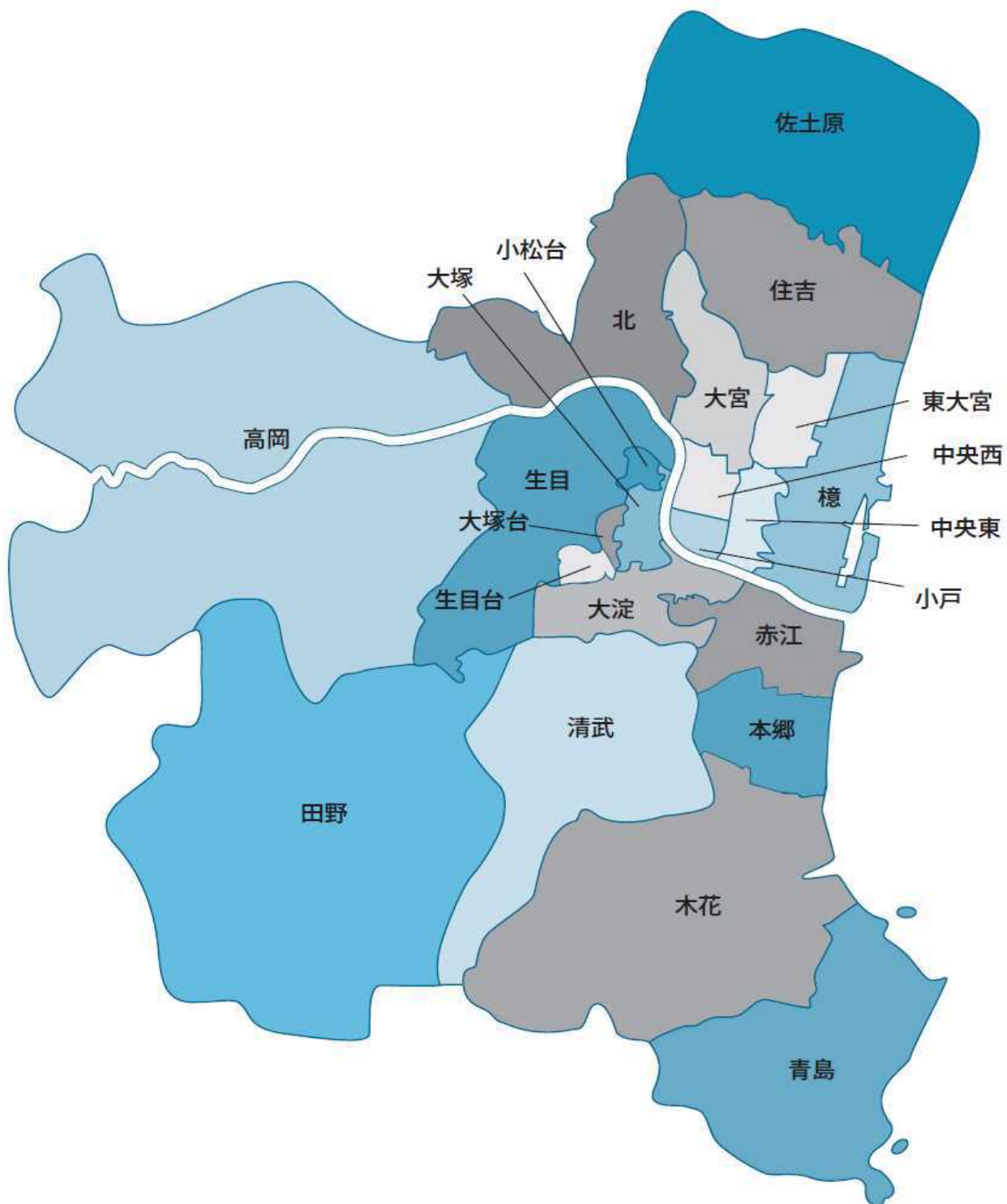
	令和4年				令和5年				人口増減	
	世帯数	人 口			世帯数	人 口			実質	率(%)
		総数	男	女		総数	男	女		
清武町あさひ2丁目	123	177	85	92	124	185	90	95	8	
清武町加納甲	2195	4733	2243	2490	2236	4772	2270	2502	39	
清武町加納乙	1308	2781	1364	1417	1343	2775	1370	1405	△6	
清武町加納丙	91	228	109	119	98	230	109	121	2	
清武町新町1丁目	84	163	77	86	85	163	77	86	－	
清武町新町2丁目	235	433	227	206	234	439	228	211	6	
清武町西新町	125	252	127	125	115	228	118	110	△24	
清武町岡1丁目	414	842	410	432	414	845	411	434	3	
清武町岡2丁目	165	331	155	176	159	332	154	178	1	
清武町岡3丁目	166	281	150	131	160	261	143	118	△20	

注1) プライバシーに配慮し町・丁・大字単位で人口・世帯数が少ない場合は秘匿処理し、対象箇所は「X」とする

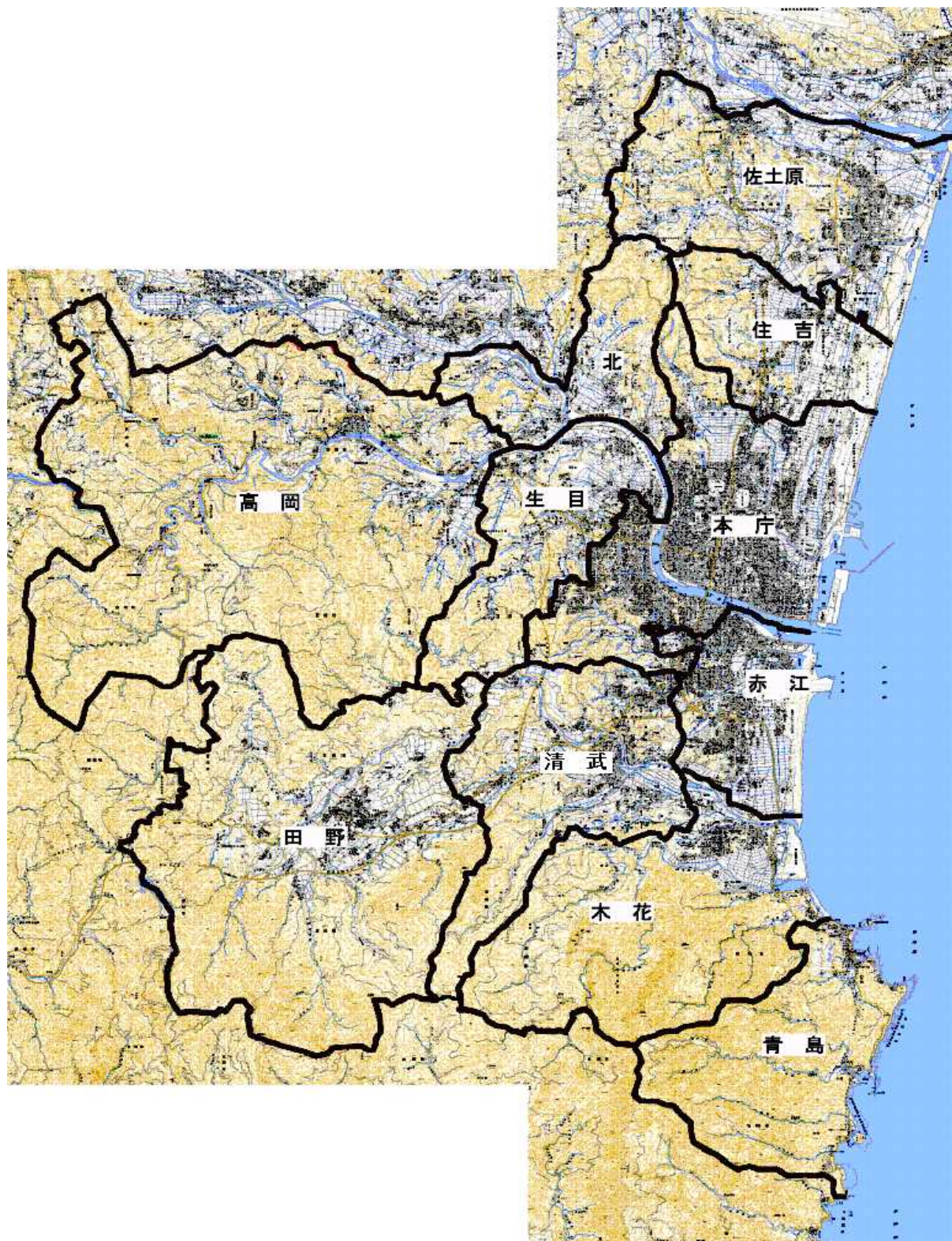
注2) 秘匿した町・丁・大字の数値は近隣の町・丁・大字に合算する

付録1 宮崎市地域図（地域自治区）

宮崎市地域自治区の設置等に関する条例 第2条 別表第1による区割りであり、実際の地域自治区の所属状況とは一部異なります。



付録2 宮崎市地域図（管内）



宮 崎 市 の 人 口

(令和5年)

発行年月 令和6年1月
編集発行 宮崎市総務部情報政策課
宮崎市橘通西1丁目1番1号
TEL 0985-21-1713
U.R.L. <https://www.city.miyazaki.miyazaki.jp>
e-mail 03toukei@city.miyazaki.miyazaki.jp
