



宮崎市役所の開庁（来庁受付）時間が変わります

令和7年6月から

市役所の全庁舎（保健所含む）、総合支所、地域センター、地域事務所の開庁時間が

8:30～17:15 ▶ **8:45～16:30** に変更になります

※交流センターや図書館、体育施設など市役所外の公共施設等は含みません

電話対応時間（8:30～17:15）は変更なし ※コールセンター8:00～17:15

開庁時間とは

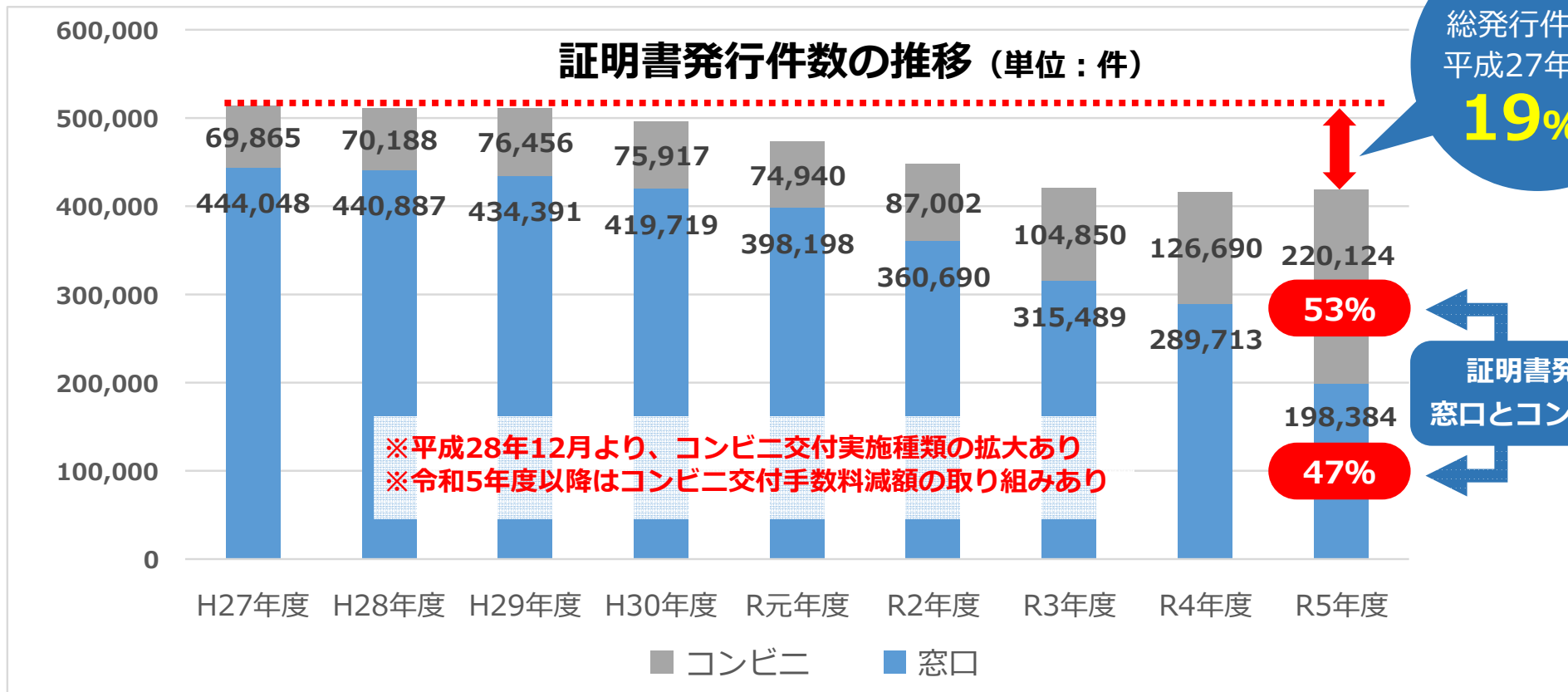
- 市役所へ来庁された方に対しての受付時間を指します
※窓口対応を含むすべての業務が対象となります



宮崎市役所の開庁（来庁受付）時間が変わります

背景1

電子申請やコンビニ交付実施により**来庁者数が減少**





宮崎市役所の開庁（来庁受付）時間が変わります

背景2

開始前のシステム立ち上げや終了後の締め処理に**恒常的な時間外勤務が発生**

課名	終了後の時間外勤務内容	開始前	終了後
市民課	書類収納、POSレジ締め、固定資産証明、戸籍離婚などの来庁者対応	30分	45分
納税管理課	収納金額確認、金庫持ち込み、相談対応など	10～15分	10～15分
国保年金課	来庁者対応	15分	45分
障がい福祉課	来庁者対応、事後処理など	15分	45分
介護保険課	来庁者対応、金庫持ち込み、事後処理など	10分	10～15分
子育て支援課	児童扶養手当の来庁者対応など	5～10分	40分
保育幼稚園課	保育入所関係の来庁者対応など	10分	15分
マイナンバーカード推進課	収納、金庫持ち込み、来庁者対応	15分	20～30分
佐土原・地域市民福祉課	POSレジ締め、片付け	15分	15分

※市民課以外の課では、市民課での手続きを済ませた後に来課する方への対応を含む

宮崎市役所の開庁（来庁受付）時間が変わります

背景3 朝・夕の短縮時間帯は来庁者が少ない

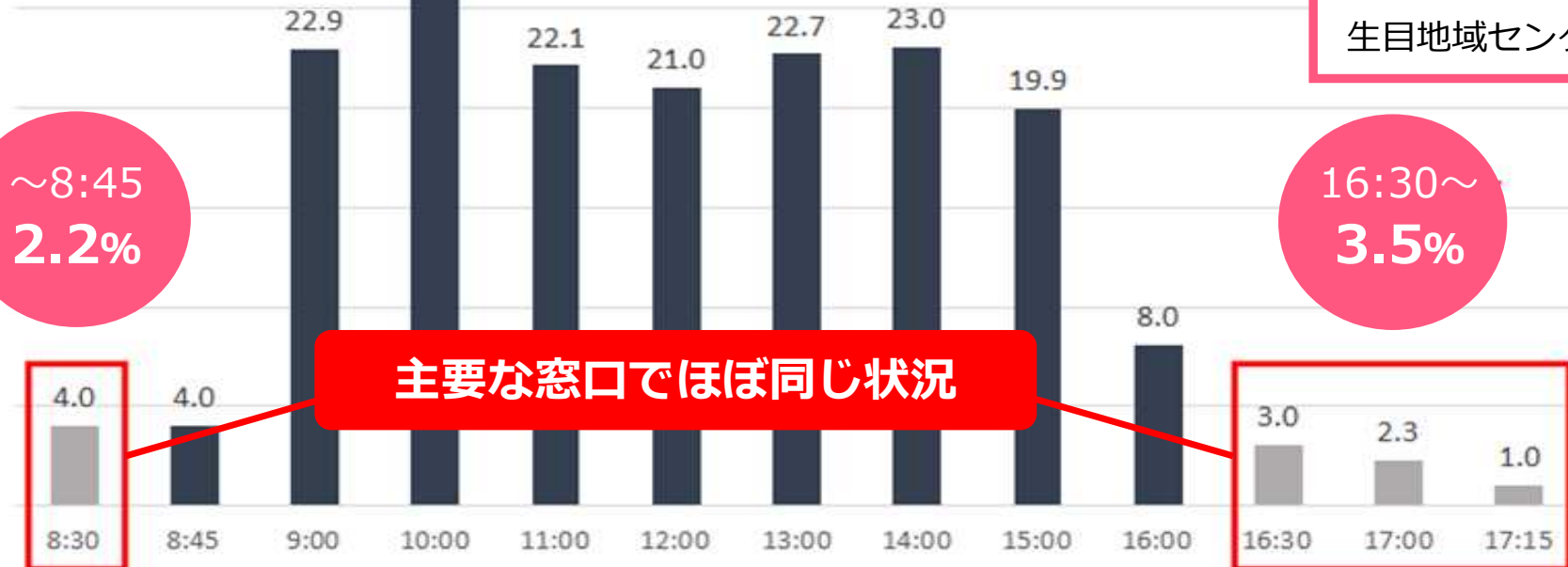
■主要窓口の時間別来庁者の状況（市民課北側フロア）

その他窓口の短縮時間帯の来庁者割合

国保年金課	7.8%
保育幼稚園課	9.8%
清武総合支所	8.8%
生目地域センター	8.7%

単位：件

8:45～16:30 94.3%



～8:45
2.2%

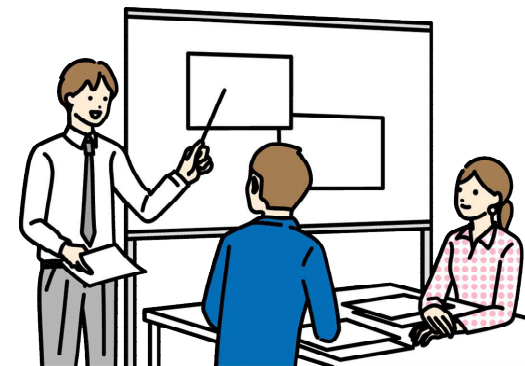
16:30～
3.5%

主要な窓口でほぼ同じ状況

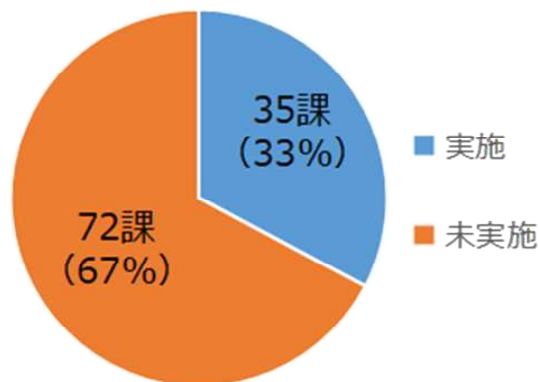
宮崎市役所の開庁（来庁受付）時間が変わります

得られる効果

- 業務改善への注力による、**市民サービスの質と生産性向上**
- 朝礼実施により**ミス削減、職員のモチベーション向上**
- 時間外勤務削減による、**コスト削減、職員の働き方改善**



■ 終礼実施状況（令和6年度6月時点）



■ ミス発生状況（令和6年度9月時点）

処理ミス、手順誤り	36件
書類等の誤送付、誤送信、誤交付	28件
誤請求、誤徴収	27件
書類等誤記載	10件
処理の遅延	10件
誤払、誤振込	9件
書類等紛失	1件

■ 窓口における時間外勤務内容

- 開始前：システム立ち上げ等
- 終了後：来庁者対応、システム締め処理、収納金確認、片付け等

開庁時間を60分短縮することで
勤務時間内に行えるように

他自治体でも開庁時間を短縮する動きが増えてきています



宮崎市役所の開庁（来庁受付）時間が変わります

市民サービス向上のための取り組み

電子申請などを利用することで、来庁せずに約**500**の手続き※が可能です！



■ 主要な手続き一覧

スマート申請	マイナポータル
<ul style="list-style-type: none">● 児童扶養手当及びひとり親家庭等医療費助成制度現況届● 出産応援給付金、子育て応援給付金申請● 児童手当新規認定請求、額改定請求・届、口座変更届	<ul style="list-style-type: none">● 転出届、転入予定連絡● 国民健康保険脱退届● 子ども医療費受給資格証交付申請、変更届

※令和6年度取り組み予定を含む

臨時窓口、市民サービスコーナーは
従来どおり開設します

- 引っ越しシーズンなど季節的な臨時窓口
- 市民サービスコーナー（宮交シティ、イオンモール宮崎／平日10時～18時
※イオンモール宮崎のみ土曜10時～13時）

今後も市民サービスの質の向上に努めます！