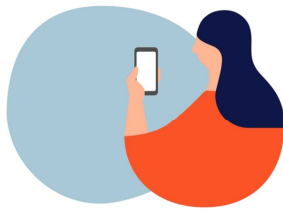


【マイナポータルに表示される被保険者資格情報のPDFファイルをあらかじめダウンロードする方法】

① マイナポータルにログインします。

マイナポータルに
ログイン



登録・ログイン

ログインせずに利用

② ログインすると下記の画面になります
ので、数字4ケタのパスワードを入力し
ます。

ログインする

接続先：
マイナポータル

ログインします。

マイナンバーカードを使用し
ます。

マイナンバーカード用
利用者証明用電子証明書
のパスワードを入力してください。



数字4ケタ

マイナンバーカードを使用し
ます。

マイナンバーカード用
利用者証明用電子証明書
のパスワードを入力してください。



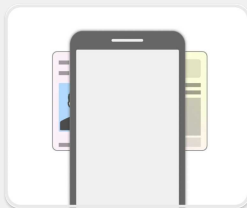
数字4ケタ

入力内容を表示する

③ パスワード入力後、マイナンバー
カードを端末のカード読み取り位置に
密着させます。

マイナンバーカード
読み取り

マイナンバーカードを端末のカード読み
取り位置にピッタリと密着させます。読み取
りが終わるまで動かさずしばらくお待ちく
ださい。



機種ごとのカード読取位置はこちら

④ 読み取りが終わると、下記の画面になります。

○で囲んである「健康保険証」をクリックし
ます。



わたし
宮崎県 宮崎市

お知らせ

登録状況の確認

公金受取口座と健康保険証の登録状況を確認でき
ます

[マイナンバーカード関連のよくある質問](#)

確認

証明書



マイナンバーカード



健康保険証

ここをクリ
ックしま
す。

- ⑤ 下記の画面になったら、○印の「資格情報を PDF で保存」をクリックします。



健康保険証

マイナンバーカードの健康保険証利用

利用登録状況

登録済

医療機関・薬局でマイナンバーカードを受付に提示できます。

[医療機関・薬局でのご利用方法](#)

資格情報

令和7年9月18日時点

資格情報を PDF で保存

医療機関・薬局でマイナンバーカードの読み取りができない場合、この画面もしくは資格情報の PDF ファイルとマイナンバーカードをセットで提示すると受付ができます。

ここをクリック
します。

- ⑥ 下記の内容が保存されます。これが「被保険者資格情報の PDF ファイル」になります。

医療保険の資格情報

この画面のみでは受診できません。マイナ保険証の読み取りができない例外的な場合には、保存した PDF ファイルをマイナ保険証とあわせて医療機関等の受付に提示することで受診いただけます。

2025年9月18日 時点

区	分	
記	号	
番	号	
枝	番	
フ	リ	ナ
氏	名	
保	険	者
保	険	者
資	格	取
資	格	取
被	保	険
被	保	険
本	人	・
本	人	・

70歳以上の方又は後期高齢者医療の加入者

一	部	負	担	金	割	合	—
有	効	期	限	—			

(注) 引越しや転職等により保険資格に変更があった場合や、表示された有効期限を過ぎた場合、70歳への到達や後期高齢者医療への加入、所得更正等によって一部負担金割合が変更となった場合には、新しい資格情報の PDF ファイルを保存してください。