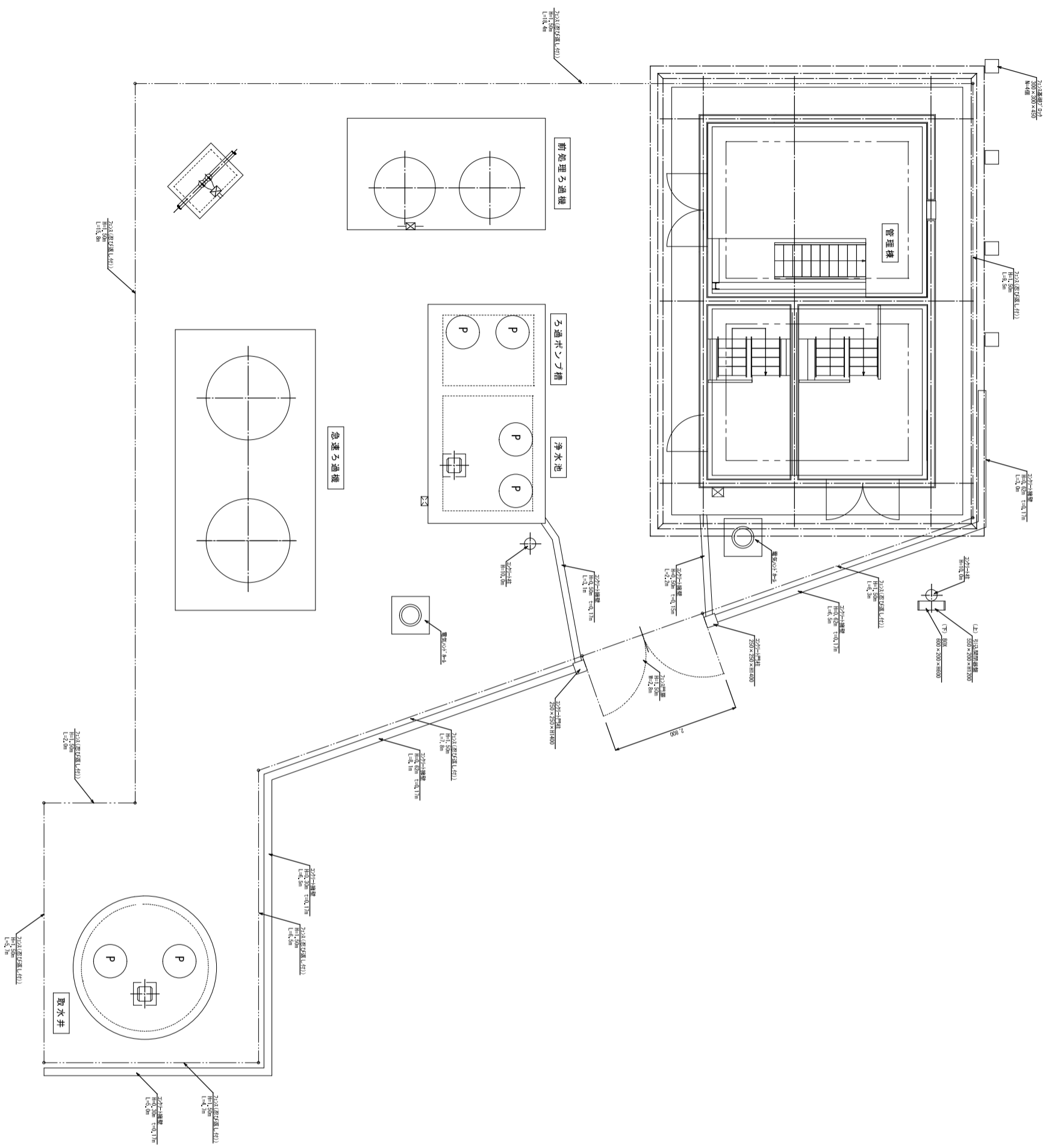


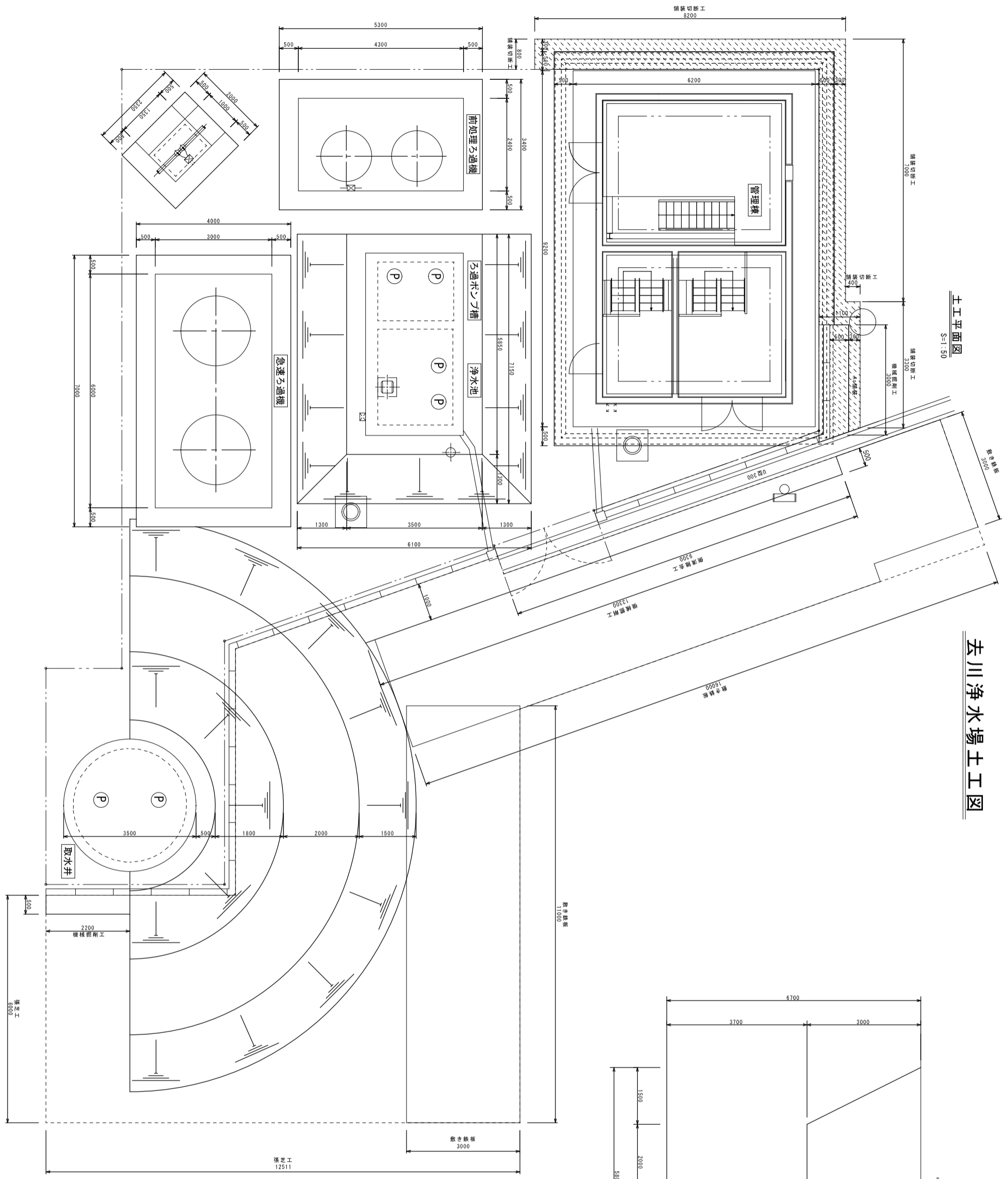
去川浄水場平面図

S-1:150

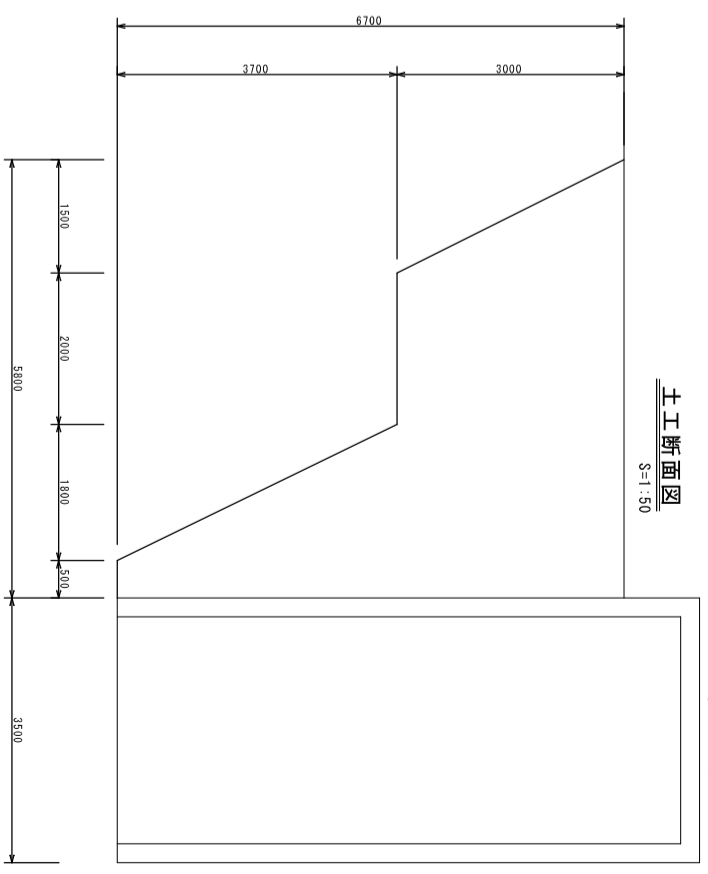


去川浄水場土工図

土工平面図
S=1:50

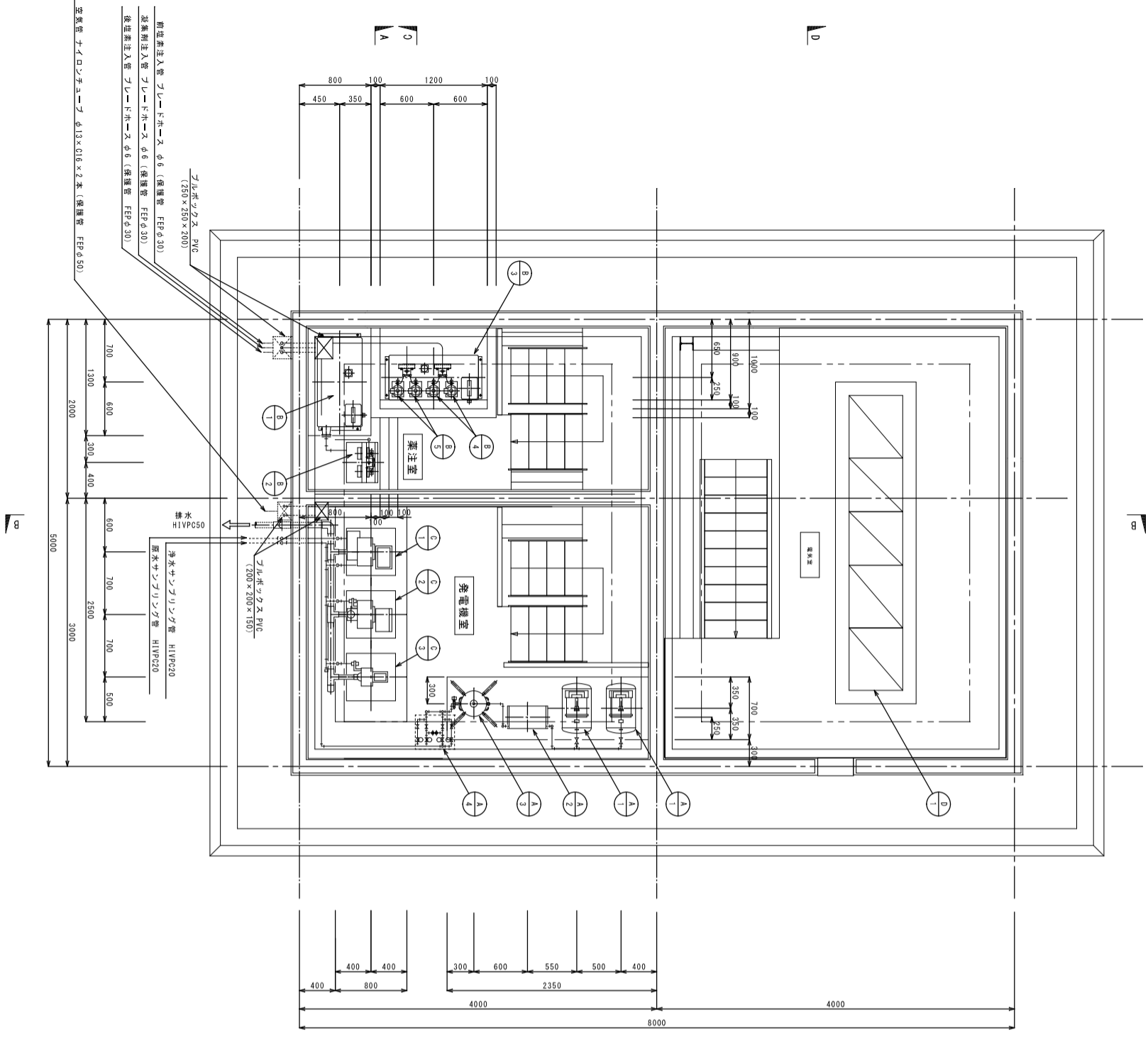


土工断面図
S=1:50



去川浄水場 管理棟機器配置平面図

平面図
S=1:30

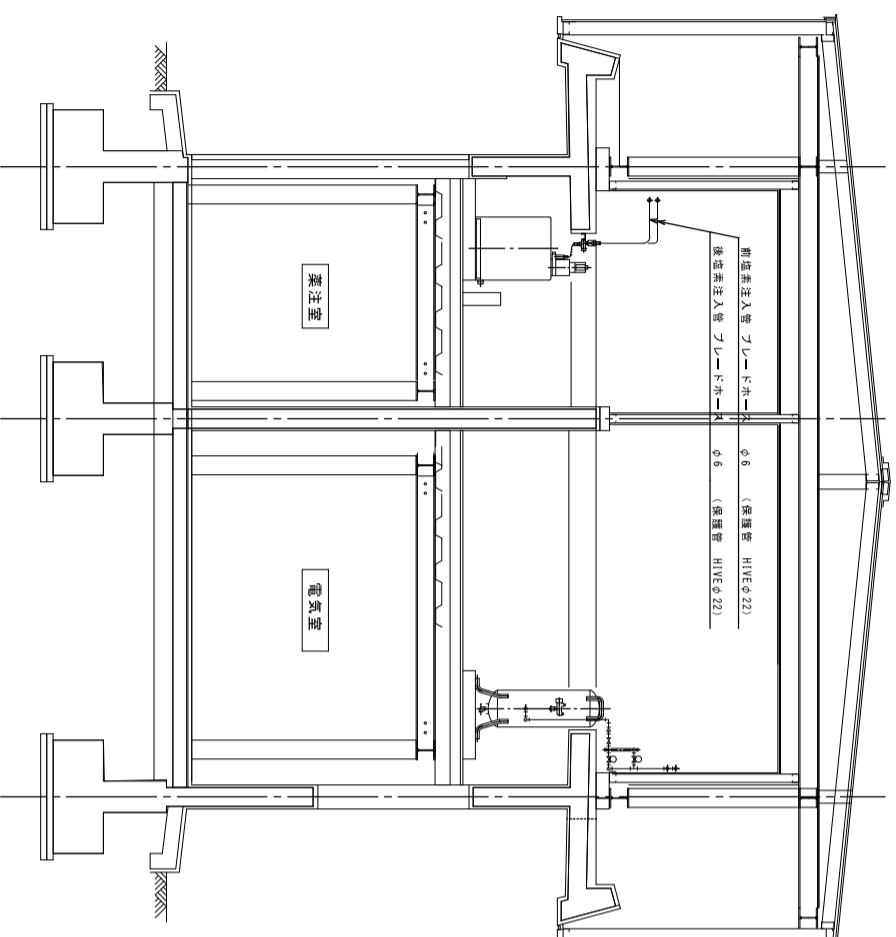


NO	名称	仕様
A-1	コントローラ	オムロン・エーコン
A-2	フタクーラー	92分/L×0.75kW×200V×2台 (1台予備)
A-3	レシーバークラック	×1台
A-4	エラー制御ユニット	55 L × 1 槽 × 2 槽
B-1	薬液貯留槽	200 L 槽 PVC 製 1000×500×500H ×1 槽
B-2	薬液注入装置	ユニットタイプ 注入ポンプ 電機駆動ダイヤフラムポンプ 0~25 ml/分 × 2 台 (1台予備)
B-3	薬液貯留槽	200 L 槽 PVC 製 1000×500×500H ×1 槽
B-4	前塩素注入ポンプ	液中ハルツリスポンプ(オートスレードコントロール方式) 0.12~12.3 ml/分 × 2 台 (1台予備) AC 200V×15W
B-5	後塩素注入ポンプ	液中ハルツリスポンプ(オートスレードコントロール方式) 0.05~5.2 ml/分 × 2 台 (1台予備) AC 200V×15W
C-1	原水濁度計	
C-2	浄水濁度計	
C-3	浄水残塩計	
D-1	薬品注入制御盤	700W×600D×1950H

去川浄水場 管理棟機器配置断面図

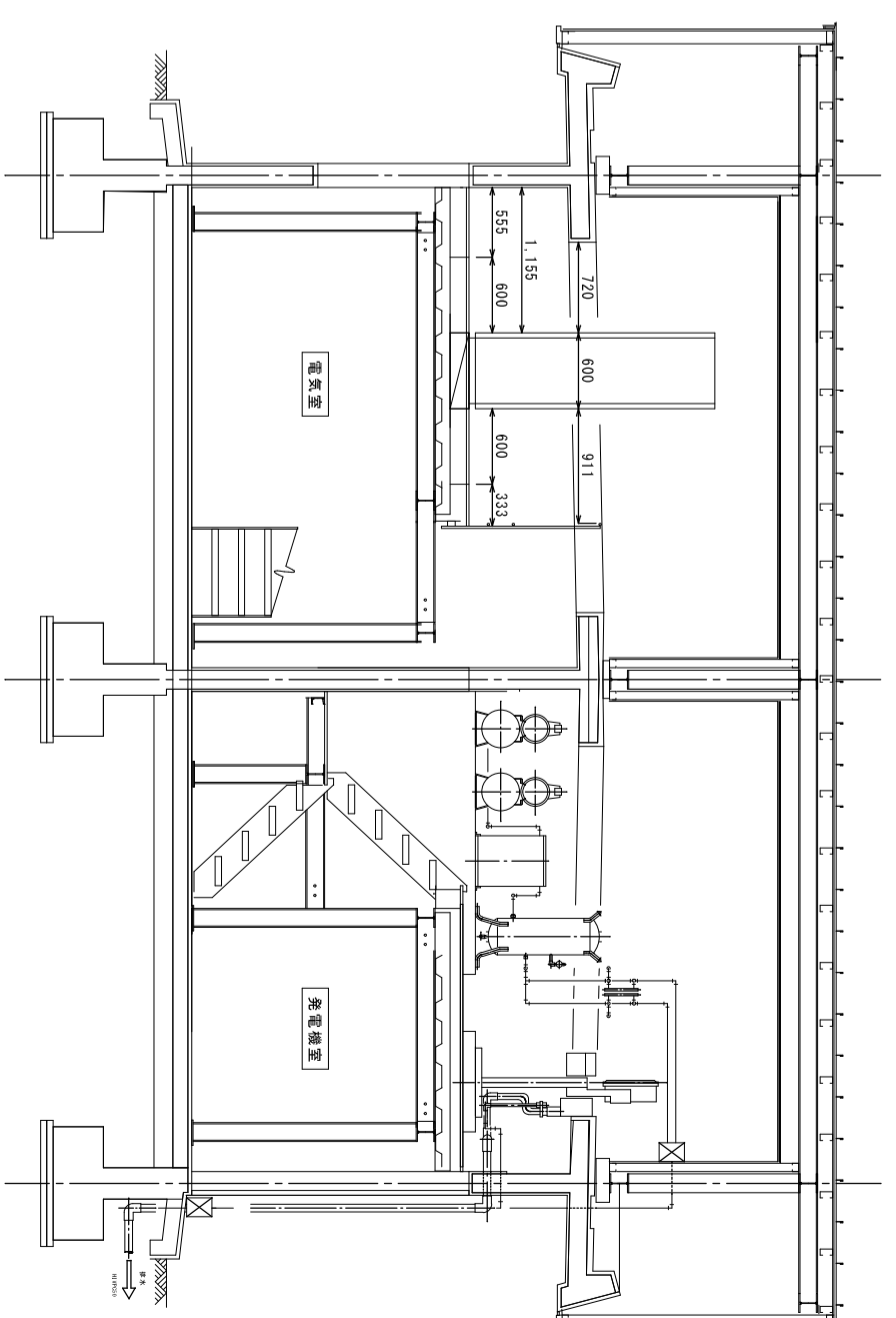
A-A断面図

S=1:30



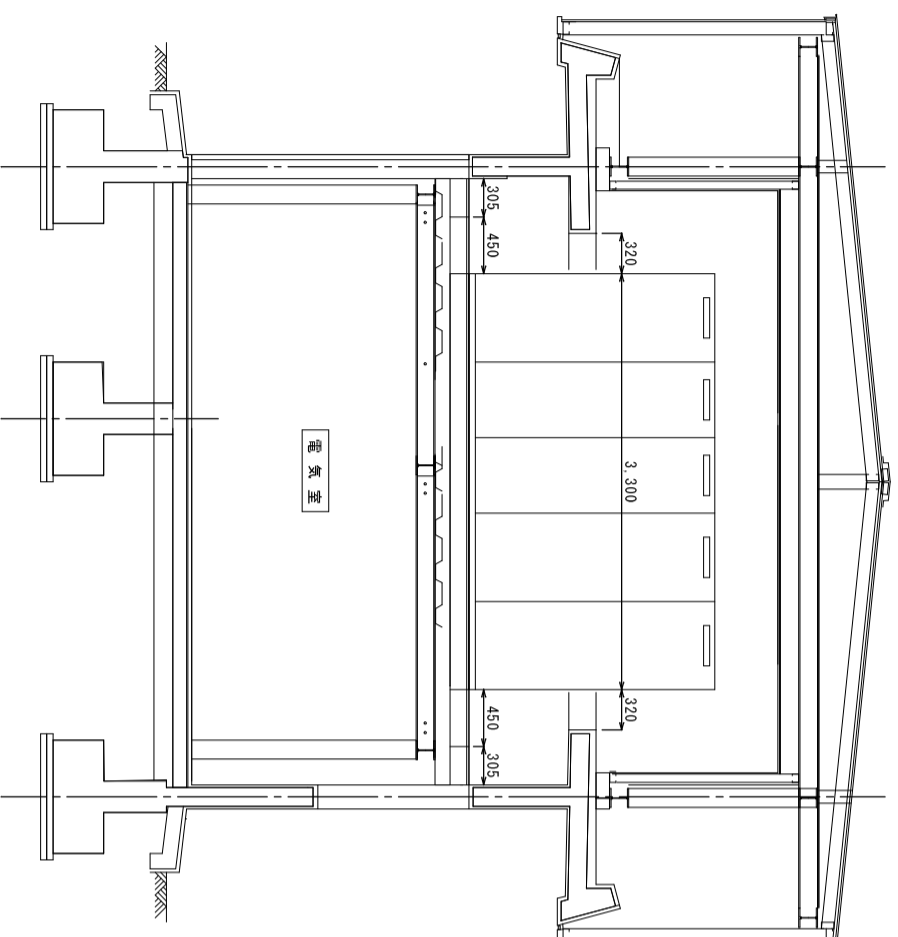
B-B断面図

S=1:30



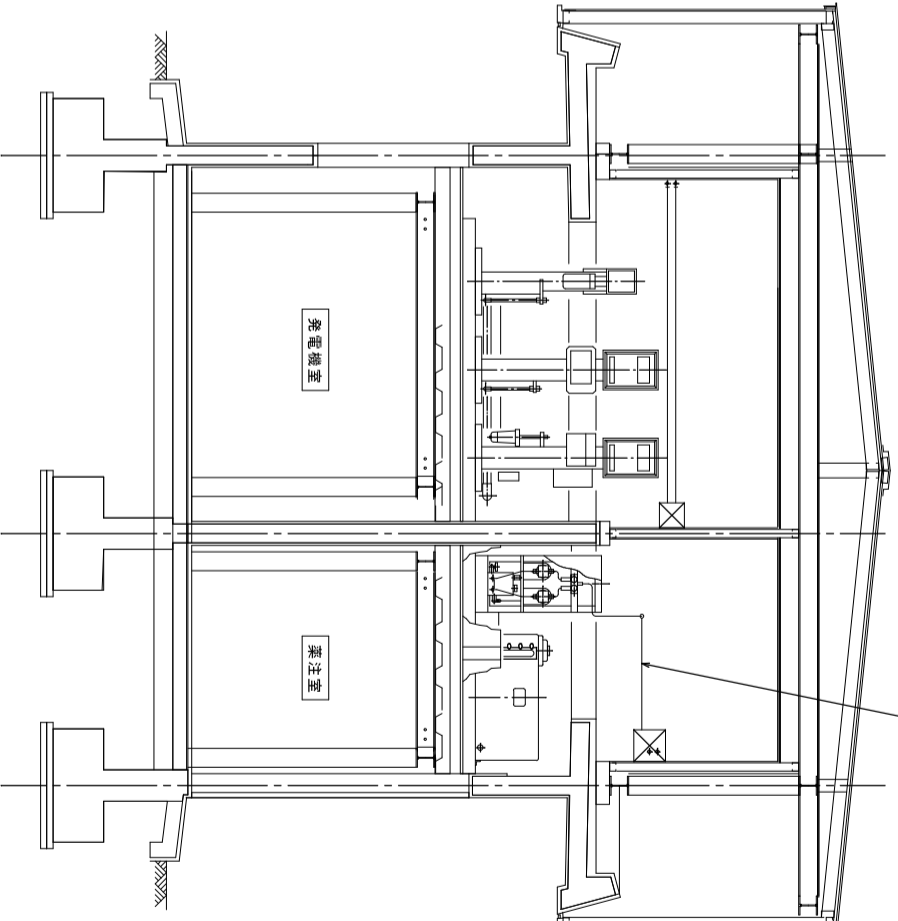
D-D断面図

S=1:30



C-C断面図

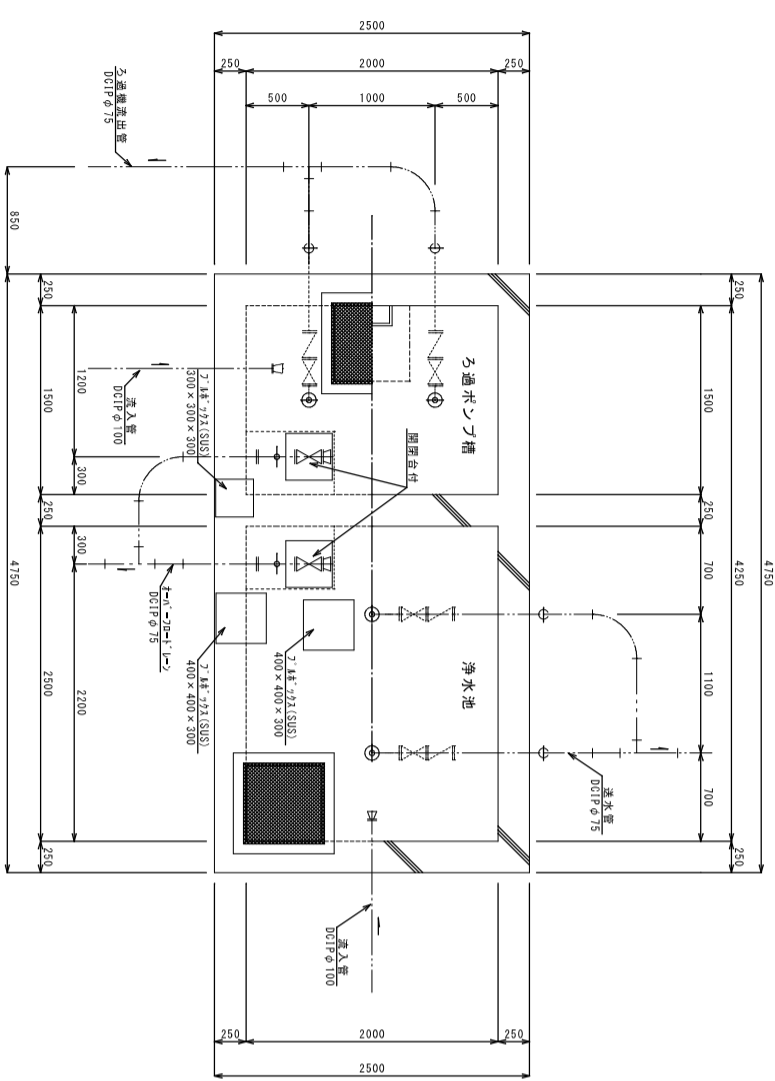
S=1:30



去川浄水場ろ過ポンプ槽及び浄水地構造図

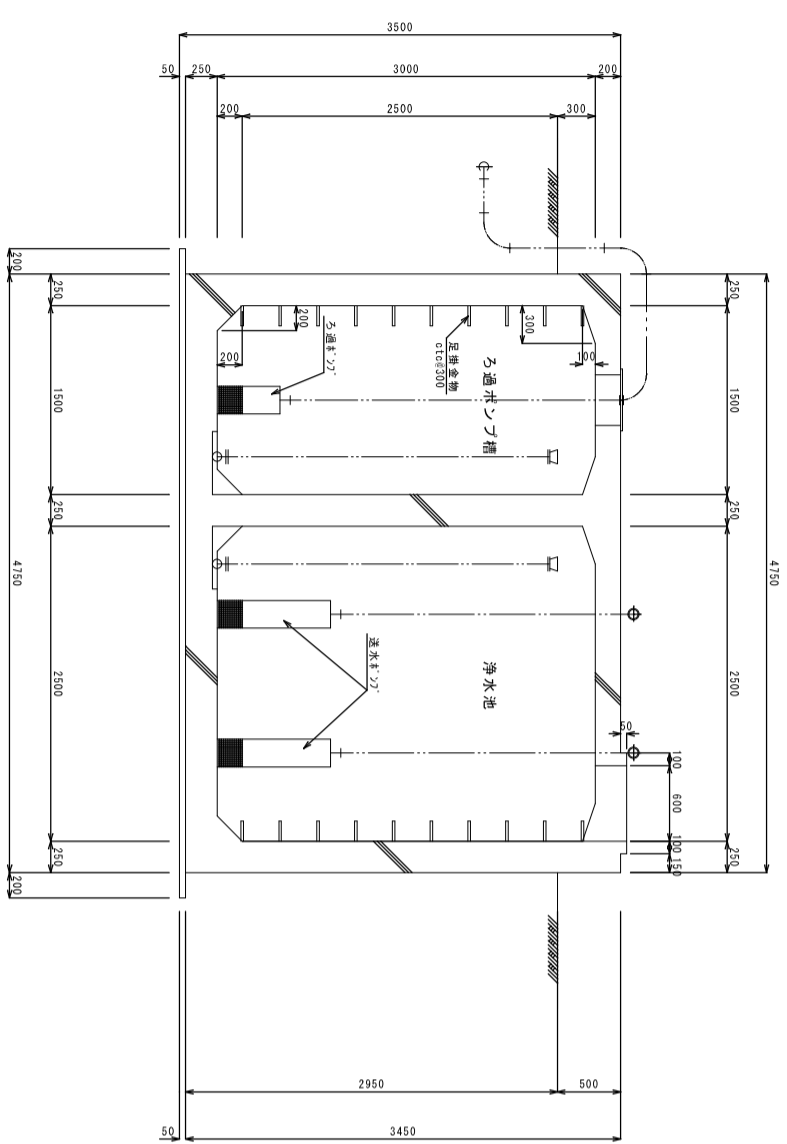
平面図

S=1:30



断面図

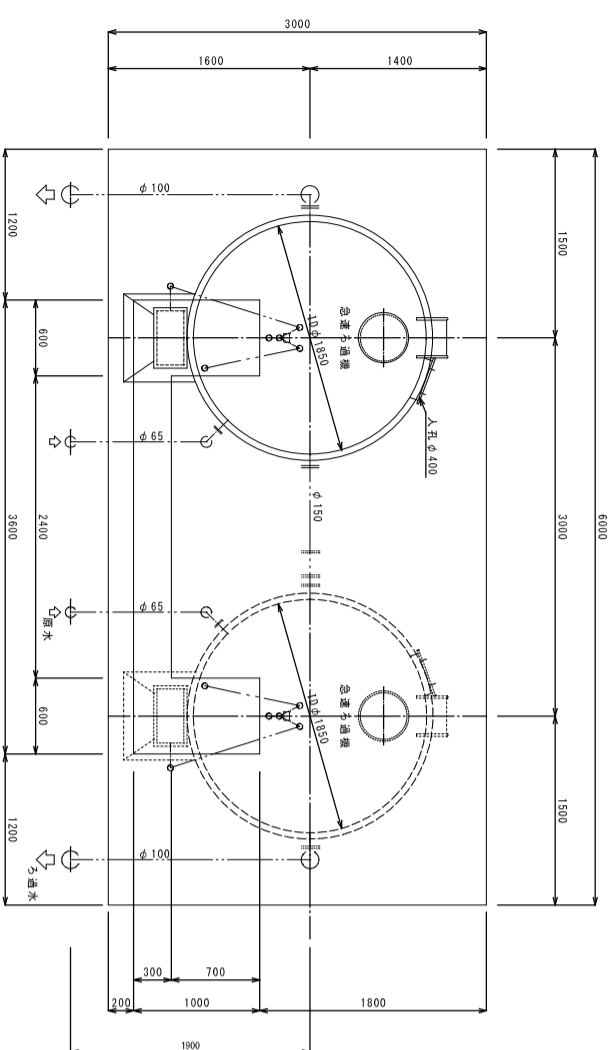
S=1:30



去川浄水場 急速ろ過機構造図

平面図

S=1:30

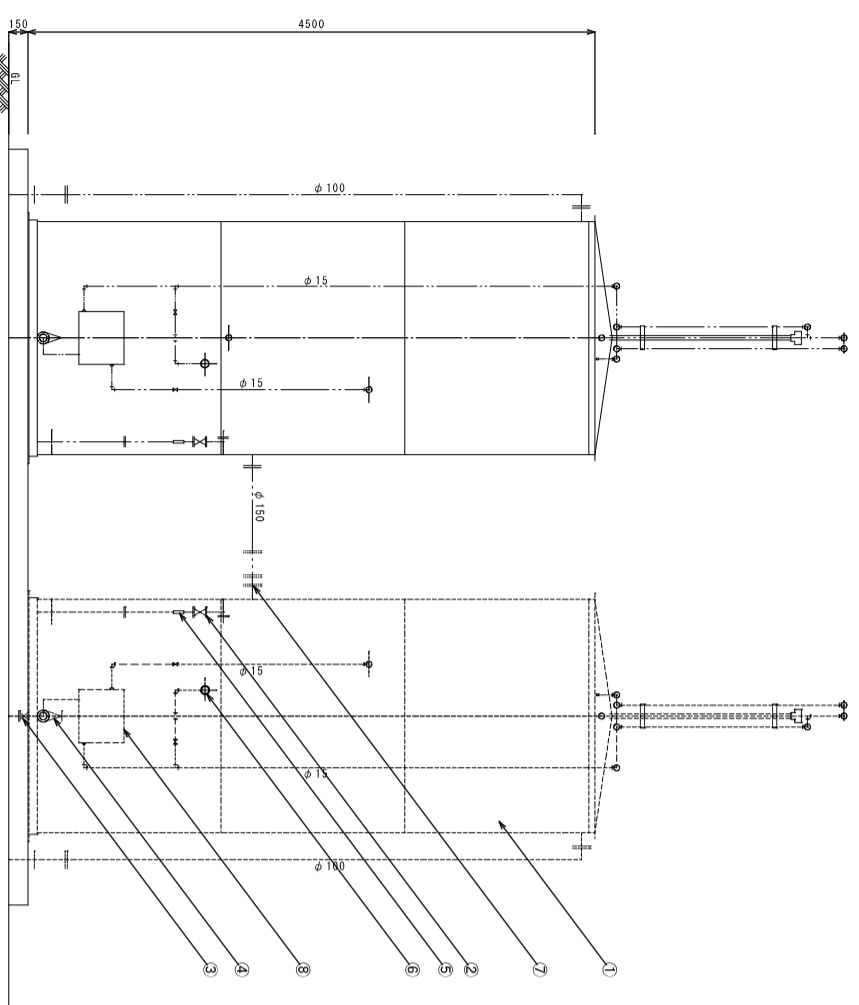


急速ろ過機仕様書

NO	名称	仕様
1	ろ過機本体	φ1850×4500 ^H 厚材=気泡多孔性厚材 処理能力=320 ^{m³/日} RSF1型
2	原水量調整弁	φ75 JIS-5K FC ⁷ -1弁
3	逆洗水量調整弁	φ125 JIS-6K FC 9 ¹ -14 ¹ 7 ¹ 14弁
4	ドレシ弁	φ50 125BC 7 ¹ -1弁
5	流量計	φ75 計測流量 6~32 ^{m³/日} JIS-5K 737 ¹
6	圧力計	φ100 0~1kg/cm ²
7	連通弁	φ150 JIS-6K FC 9 ¹ -14 ¹ 7 ¹ 14弁
8	逆洗起動BOX	※-497 ¹ 方式

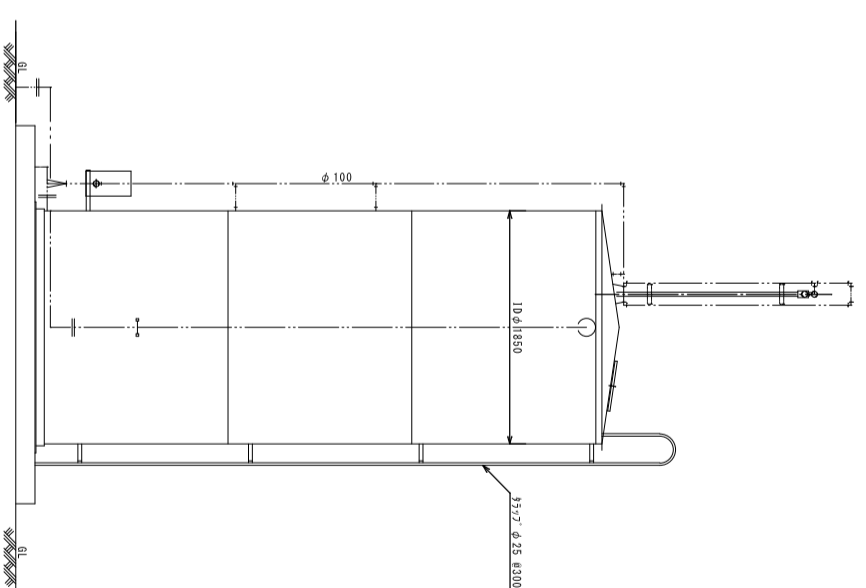
正面図

S=1:30



側面図

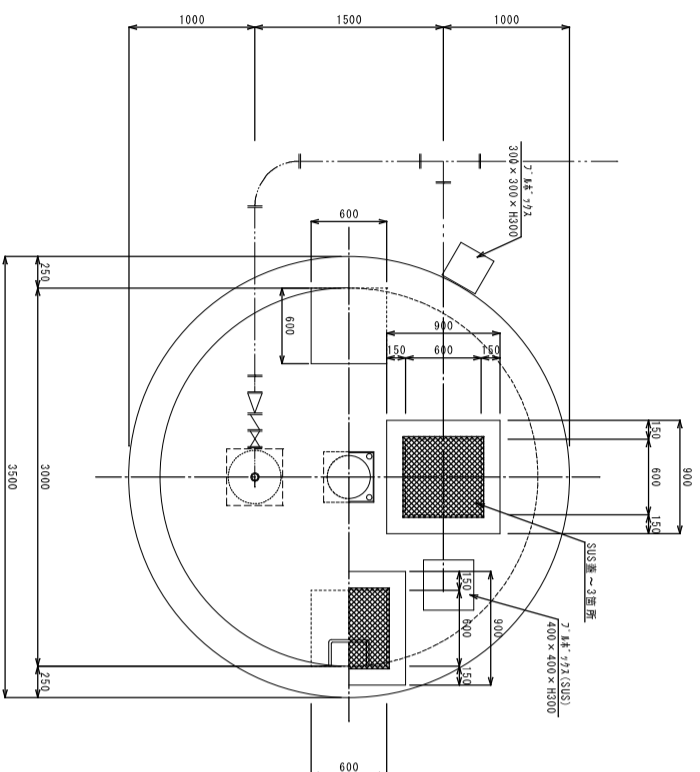
S=1:30



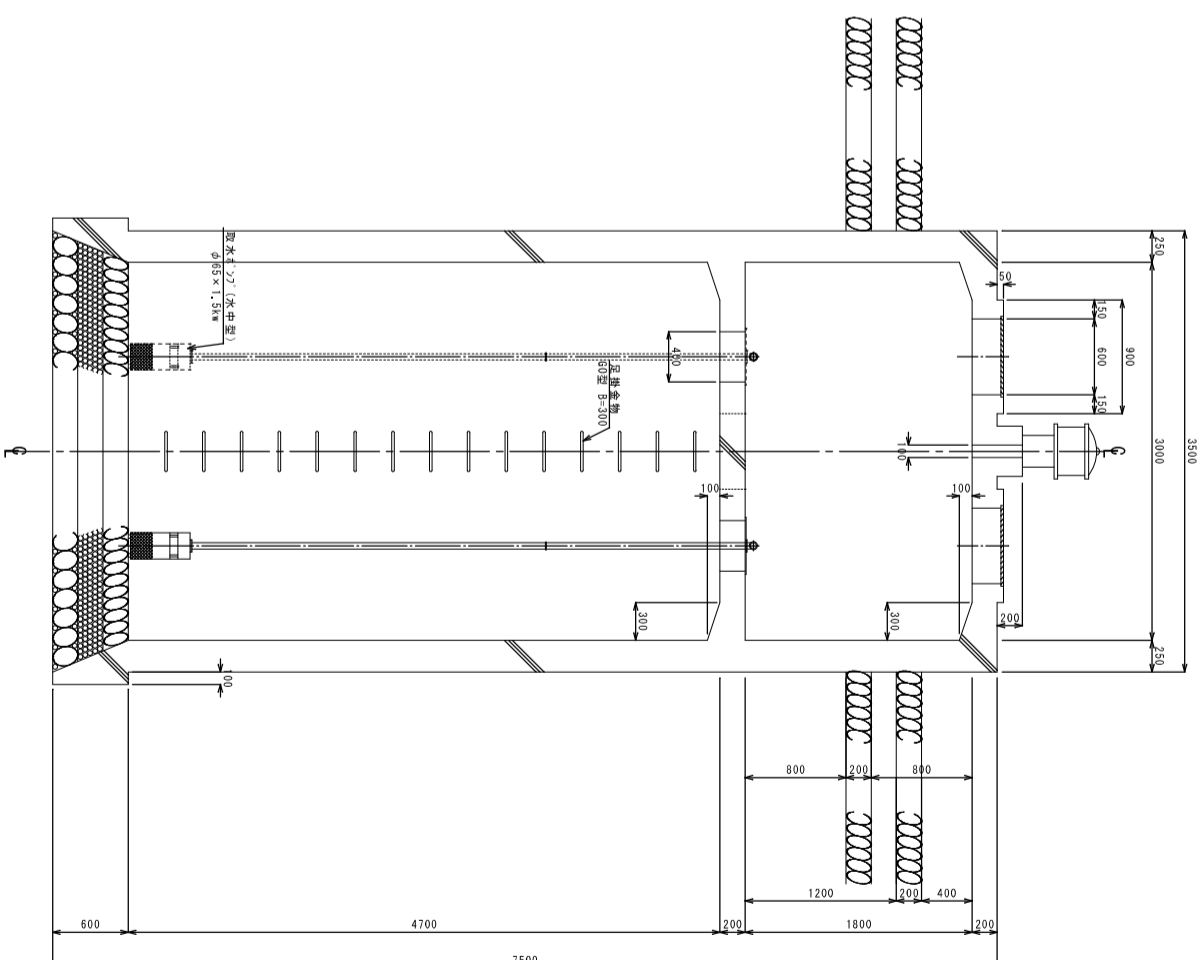
去川浄水場 取水井構造図

S=1:30

平面図
S=1:30



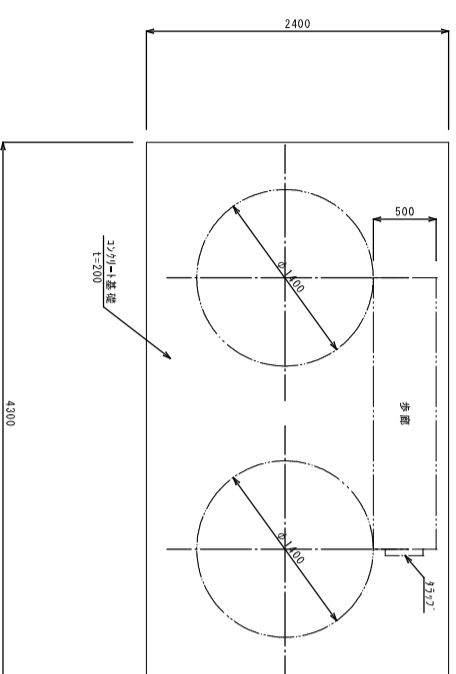
断面図
S=1:30



去川浄水場 前処理之過機構造図

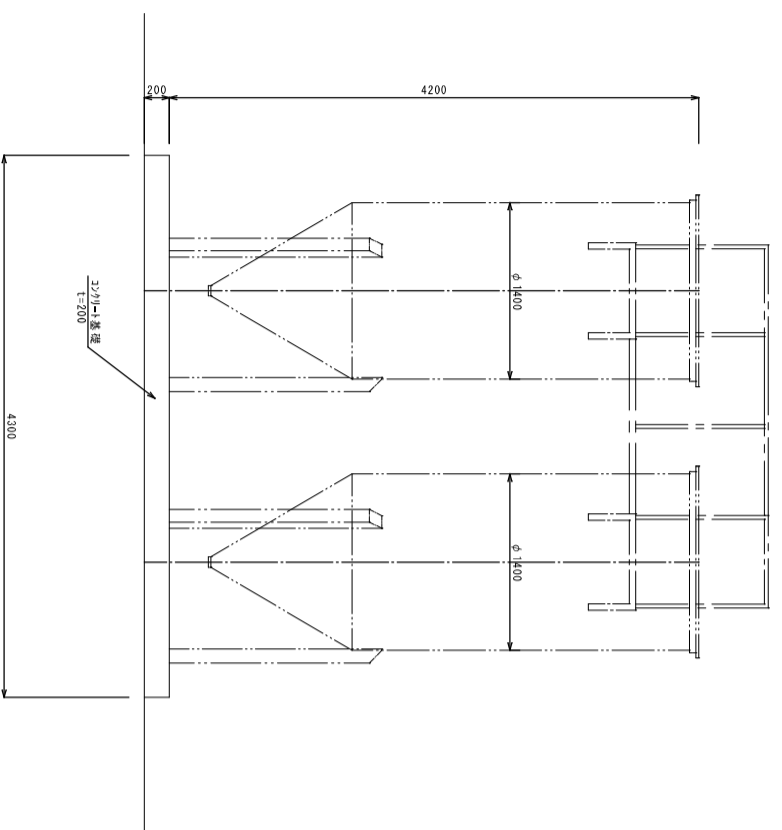
平面図

S=1:30



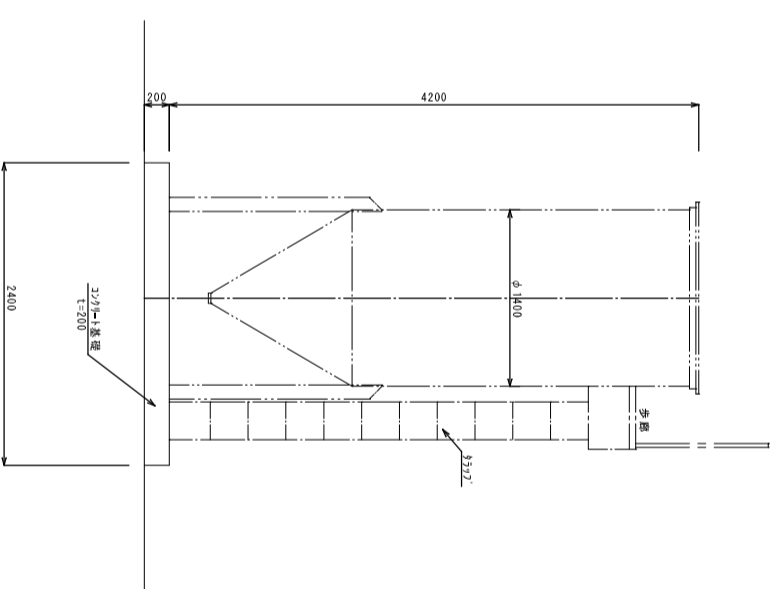
立面図

S=1:30



立面図

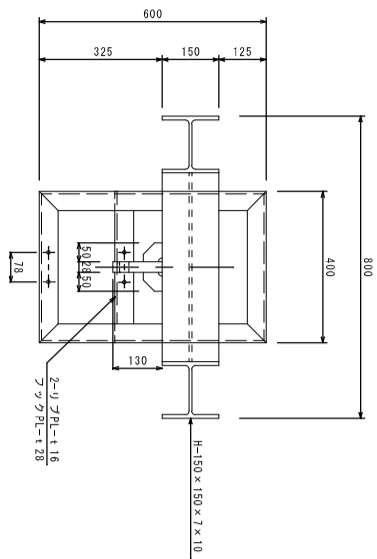
S=1:30



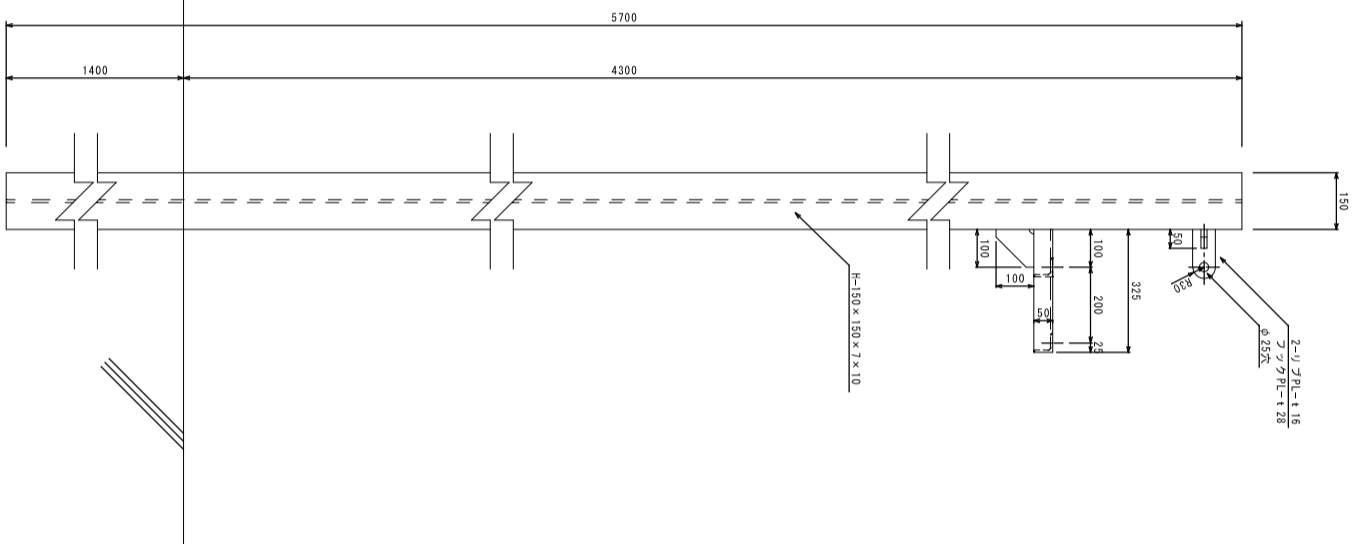
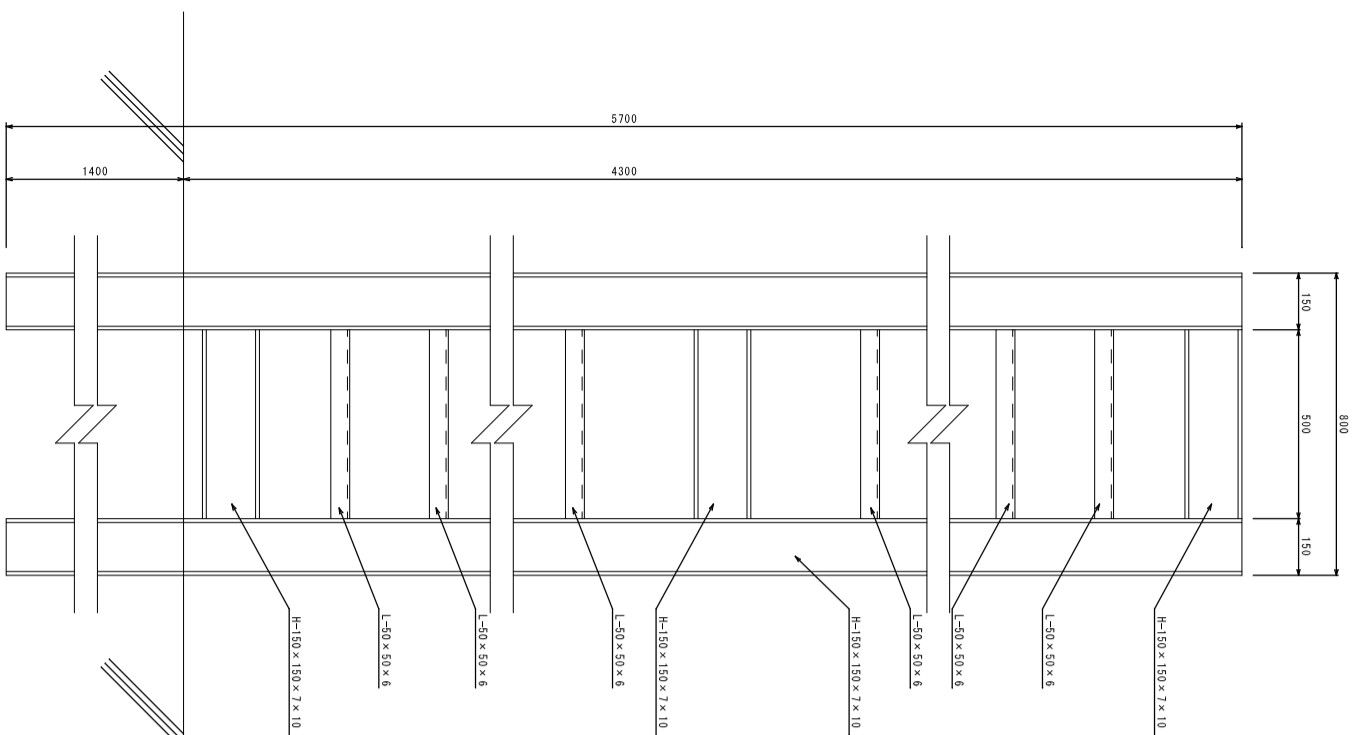
去川浄水場 吊配管(支柱基礎)構造図

支柱構造図

S=1:10



材質：SS400・溶接鋼管φ252 (10255)
 特記なき吊掛部は、断面以上のノド厚を確保して全周溶接吊掛とする。



支柱基礎構造図

S=1:20

