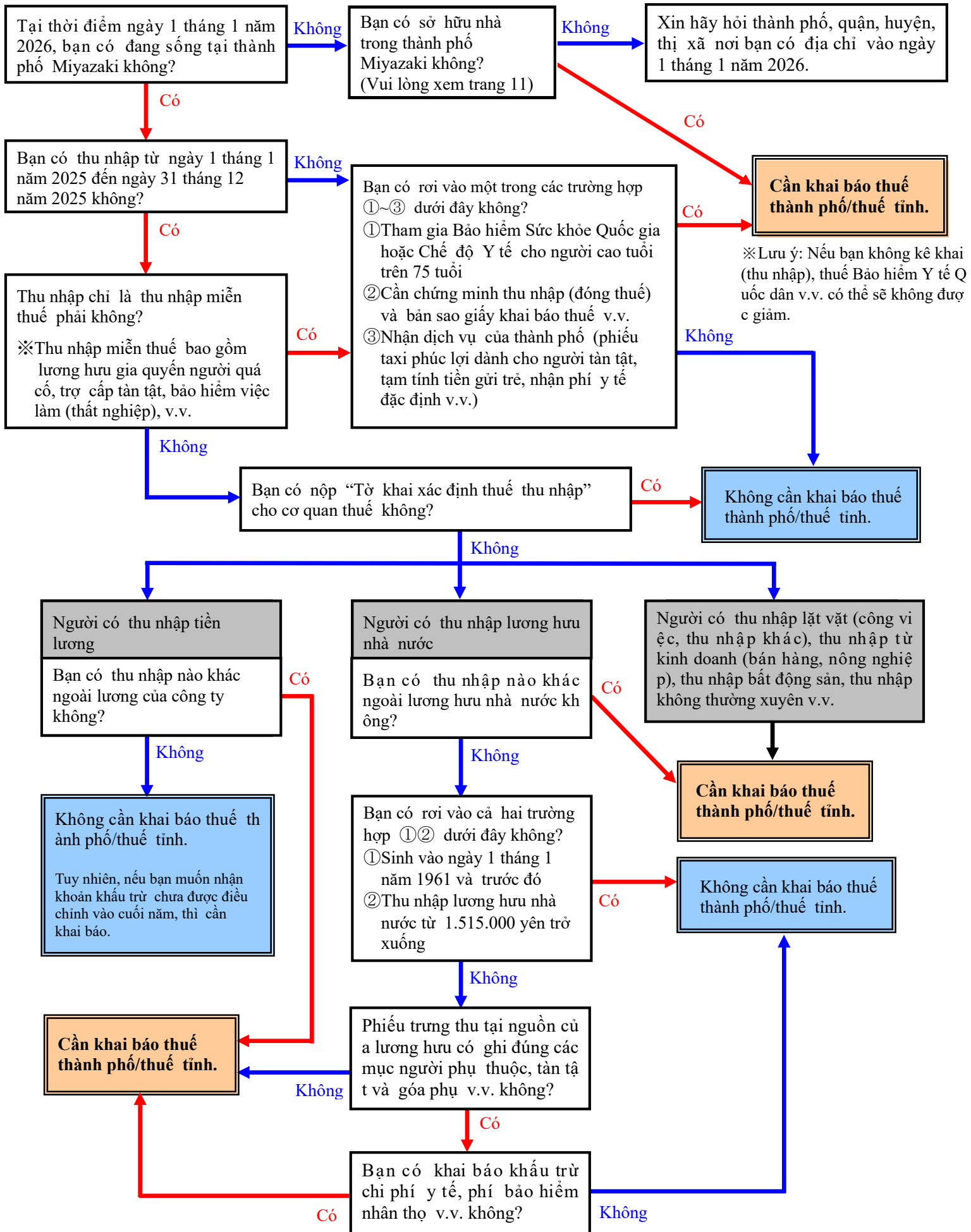


<Những ai cần khai báo thuế?>



Cần khai báo thuế thành phố/thuế tỉnh.

※Lưu ý: Nếu bạn không kê khai (thu nhập), thuế Bảo hiểm Y tế Quốc dân v.v. có thể sẽ không được giảm.

Không cần khai báo thuế thành phố/thuế tỉnh.

Người có thu nhập tiền lương

Bạn có thu nhập nào khác ngoài lương của công ty không?

Không cần khai báo thuế thành phố/thuế tỉnh.

Tuy nhiên, nếu bạn muốn nhận khoản khấu trừ chưa được điều chỉnh vào cuối năm, thì cần khai báo.

Cần khai báo thuế thành phố/thuế tỉnh.

Người có thu nhập lương hưu nhà nước

Bạn có thu nhập nào khác ngoài lương hưu nhà nước không?

Bạn có rơi vào cả hai trường hợp ①② dưới đây không?

① Sinh vào ngày 1 tháng 1 năm 1961 và trước đó
② Thu nhập lương hưu nhà nước từ 1.515.000 yên trở xuống

Phiếu trung thu tại nguồn của lương hưu có ghi đúng các mục người phụ thuộc, tàn tật và góa phụ v.v. không?

Bạn có khai báo khấu trừ chi phí y tế, phí bảo hiểm nhân thọ v.v. không?

Người có thu nhập lật vặt (công việc, thu nhập khác), thu nhập từ kinh doanh (bán hàng, nông nghiệp), thu nhập bất động sản, thu nhập không thường xuyên v.v.

Cần khai báo thuế thành phố/thuế tỉnh.

Không cần khai báo thuế thành phố/thuế tỉnh.