

令和7年10月1日現在

宮崎市の人口

令和7年

宮崎市

利 用 さ れ る 方 へ

- 1 この「宮崎市の人口」は、宮崎市の人口に関する基礎的統計資料を収録し、市勢の現況と推移を紹介したものです。
- 2 人口及び世帯数は、5年ごとに実施される国勢調査の結果を基礎として住民基本台帳法の規定に基づき、毎月届出のあった出生、死亡、転入、転出の数を集計して推計しています。
- 3 本書は、毎年10月1日現在の人口等を掲載しており、人口動態については、各年、前年10月1日から当年9月30日の期間で集計しています。
※人口動態とは、出生、死亡、転入、転出による人口の変化をみたもの
- 4 数字が単位に満たないものは四捨五入を原則としているため、総数と内訳の合計が一致しない場合があります。
- 5 統計表中の符号の用法は次のとおりです。
「―」 皆無又は該当事実のないもの
「…」 事実不詳又は資料のないもの
「0」 該当数を四捨五入した結果単位に満たないもの
「△」 減少又は負数
- 6 人口等の統計情報については、インターネットホームページにて、最新データを紹介しています。
アクセス先 <https://www.city.miyazaki.miyazaki.jp>
宮崎市ホームページ>市政情報>統計・情報公開
- 7 本書に収録した統計資料についての照会は、下記までご連絡ください。

宮崎市総務部情報政策課統計係

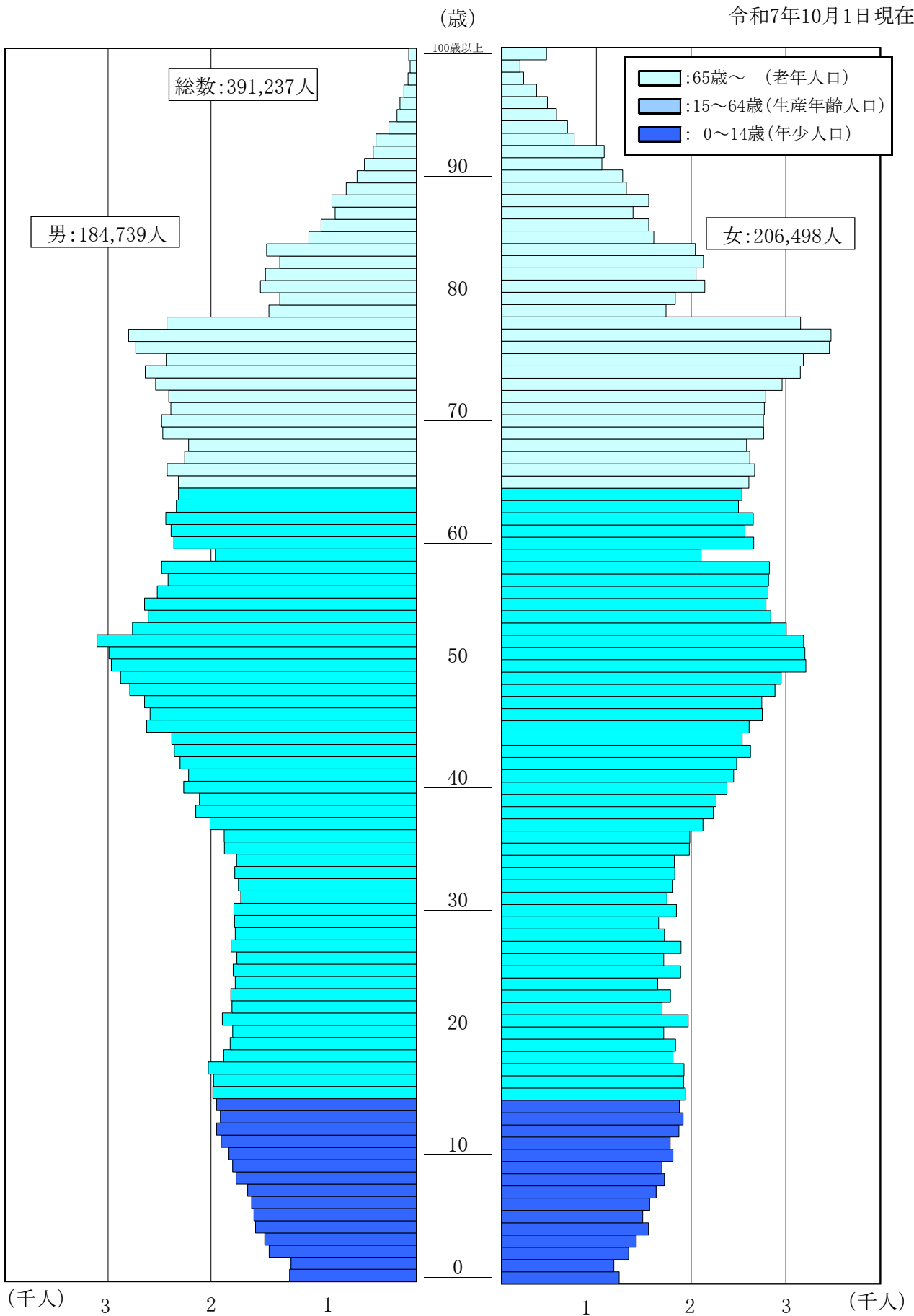
☎(0985)21-1713

目 次

年齢、男女別人口（人口ピラミッド）	1
I 宮崎市の人口（解説）	
1 人口	2
2 世帯数	3
3 人口動態	4
4 年齢別社会動態	5
5 年齢別（3区分）人口	5
6 地域別の状況	6
7 管内別の人口動態	7
付録. 人口、世帯数の推移（平成元年～）	8
II 統計表	
表-1 人口の推移	10
表-2 人口の動態	12
表-3 管内別増減人口（令和4年～令和7年）及び人口動態（令和7年）	14
表-4 管内別面積及び世帯数と人口	14
表-5 年齢別（5歳階級）人口動態（令和6年10月1日～令和7年9月30日）	15
表-6 年齢別人口	16
表-7 町・丁・大字別世帯数及び人口	19
付録1 宮崎市地域図	29
付録2 宮崎市地域図（管内）	30

年齢、男女別人口(人口ピラミッド)

令和7年10月1日現在



I 宮崎市の人口(解説)

1. 人口

令和7年10月1日現在の人口は、391,237人で前年に比べ3,211人の減少で、増減率は0.8%の減であった。

人口を男女別にみると、男が184,739人で前年に比べ1,416人(0.76%)の減少、女が206,498人で前年に比べ1,795人(0.86%)の減少であった。

また、男が女に比べ21,759人少なく、人口性比(女100人に対する男の数)は89.5だった。

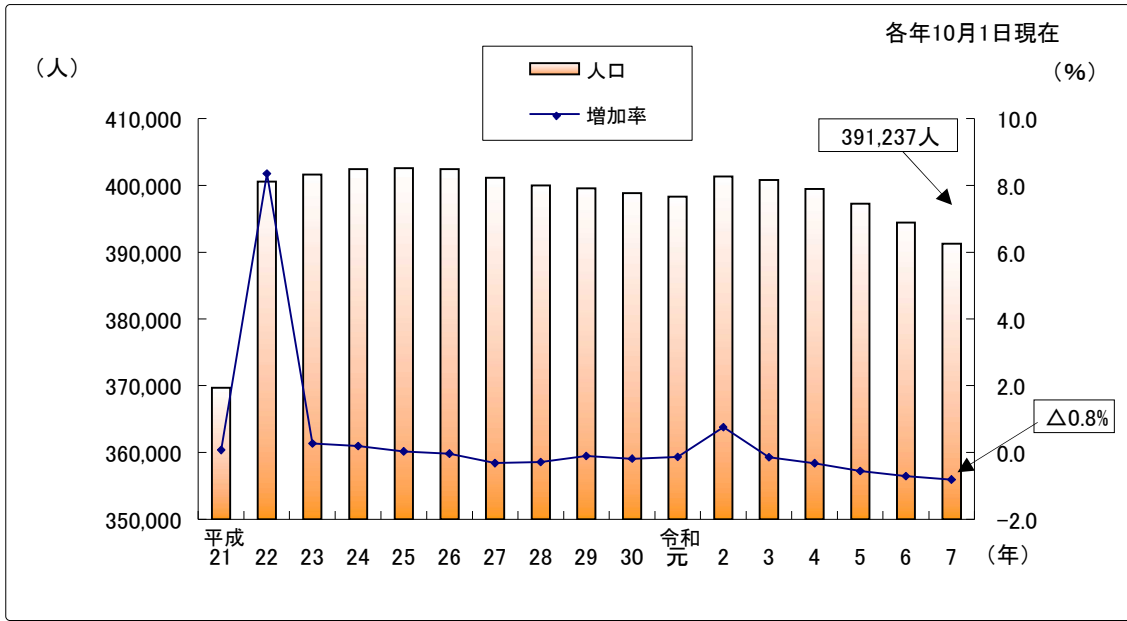
(参考:表1、図1)

表1 人口および世帯数の推移

年	世帯数	人口					増減率 (%)	性比 (女=100)	1世帯 当たり 人員
		総数	男	女	増減数	増減率			
昭和53年	81 227	252 578	120 822	131 756	6 188	2.5	91.7	3.11	
54	84 003	259 159	124 064	135 095	6 581	2.6	91.8	3.09	
55	91 283	264 855	126 924	137 931	5 696	2.2	92.0	2.90	
56	93 419	268 783	128 725	140 058	3 928	1.5	91.9	2.88	
57	95 376	272 316	130 294	142 022	3 533	1.3	91.7	2.86	
58	96 901	274 918	131 526	143 392	2 602	1.0	91.7	2.84	
59	98 468	277 840	132 640	145 200	2 922	1.1	91.3	2.82	
60	97 434	279 114	132 618	146 496	1 274	0.5	90.5	2.86	
61	98 910	281 526	133 376	148 150	2 412	0.9	90.0	2.85	
62	100 173	283 541	134 288	149 253	2 015	0.7	90.0	2.83	
63	101 399	285 427	134 884	150 543	1 886	0.7	89.6	2.81	
平成元年	102 693	286 857	135 333	151 524	1 430	0.5	89.3	2.79	
2	104 349	287 352	135 242	152 110	495	0.2	88.9	2.75	
3	106 201	289 080	135 730	153 350	1 728	0.6	88.5	2.72	
4	108 086	291 036	136 682	154 354	1 956	0.7	88.6	2.69	
5	110 526	293 590	137 903	155 687	2 554	0.9	88.6	2.66	
6	113 130	296 201	139 055	157 146	2 611	0.9	88.5	2.62	
7	116 735	300 068	141 082	158 986	3 867	1.3	88.7	2.57	
8	119 146	302 731	142 530	160 201	2 663	0.9	89.0	2.54	
9	120 680	303 784	142 976	160 808	1 053	0.3	88.9	2.52	
10	122 177	305 004	143 331	161 673	1 220	0.4	88.7	2.50	
11	123 944	306 321	144 062	162 259	1 317	0.4	88.8	2.47	
12	123 810	305 755	143 752	162 003	△ 566	△ 0.2	88.7	2.47	
13	125 321	306 527	143 875	162 652	772	0.3	88.5	2.45	
14	127 018	307 553	144 331	163 222	1 026	0.3	88.4	2.42	
15	129 051	308 852	144 910	163 942	1 299	0.4	88.4	2.39	
16	130 941	310 621	145 769	164 852	1 769	0.6	88.4	2.37	
17	129 907	310 123	145 263	164 860	△ 498	△ 0.2	88.1	2.39	
18	152 812	367 829	172 422	195 407	57 706	18.6	88.2	2.41	
19	154 905	368 777	172 850	195 927	948	0.3	88.2	2.38	
20	156 866	369 427	172 959	196 468	650	0.2	88.0	2.36	
21	158 541	369 706	172 877	196 829	279	0.1	87.8	2.33	
22	170 136	400 583	187 619	212 964	30 877	8.4	88.1	2.35	
23	172 130	401 654	188 012	213 642	1 071	0.3	88.0	2.33	
24	173 924	402 436	188 495	213 941	782	0.2	88.1	2.31	
25	175 585	402 572	188 581	213 991	136	0.03	88.1	2.29	
26	176 993	402 433	188 634	213 799	△ 139	△ 0.03	88.2	2.27	
27	175 408	401 138	188 177	212 961	△ 1 295	△ 0.3	88.4	2.29	
28	177 059	399 979	187 846	212 133	△ 1 159	△ 0.3	88.6	2.26	
29	178 581	399 565	187 654	211 911	△ 414	△ 0.1	88.6	2.24	
30	179 927	398 841	187 335	211 506	△ 724	△ 0.2	88.6	2.22	
令和元年	181 569	398 307	187 162	211 145	△ 534	△ 0.1	88.6	2.19	
2	184 237	401 339	189 342	211 997	3 032	0.8	89.3	2.18	
3	185 812	400 775	189 070	211 705	△ 564	△ 0.1	89.3	2.16	
4	187 295	399 476	188 448	211 028	△ 1 299	△ 0.3	89.3	2.13	
5	187 863	397 258	187 494	209 764	△ 2 218	△ 0.6	89.4	2.11	
6	188 647	394 448	186 155	208 293	△ 2 810	△ 0.7	89.4	2.09	
7	189 176	391 237	184 739	206 498	△ 3 211	△ 0.8	89.5	2.07	

注)平成18年に旧佐土原町・旧田野町・旧高岡町と合併、平成22年に旧清武町と合併

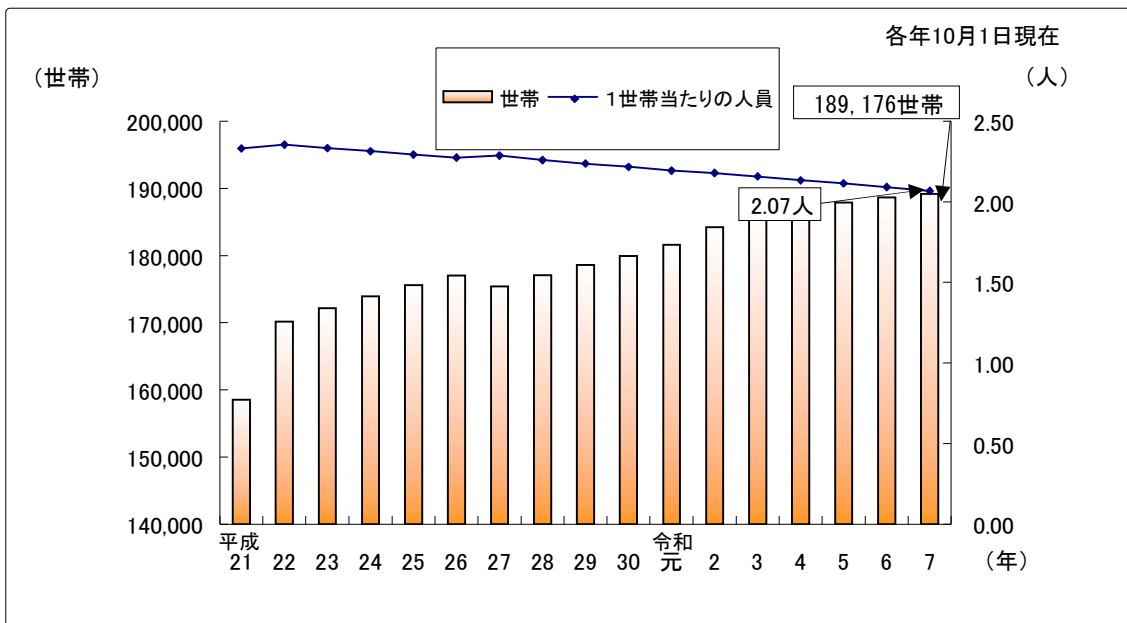
図1 人口と増加率の推移



2. 世帯数

世帯数は189,176世帯で前年に比べ529世帯、率にして0.3%増加している。
 また、1世帯当たりの人員は2.07人で前年(2.09人)に比べ0.02人減少している。
 (参考:表1、図2)

図2 世帯数と1世帯当たりの人員の推移



3. 人口動態

令和6年10月から令和7年9月の宮崎市の人口の年間増減数は、△3,211人(男1,416人、女1,795人の減)であった。

社会動態では、転入者数が12,583人、転出者数が13,290人で707人の減、自然動態では、出生数が2,492人、死亡者数が4,996人で2,504人の減、出生率は6.4‰であった。

(参考:表2、図3)

表2 人口動態の推移

各年 前年10月1日～当年9月30日

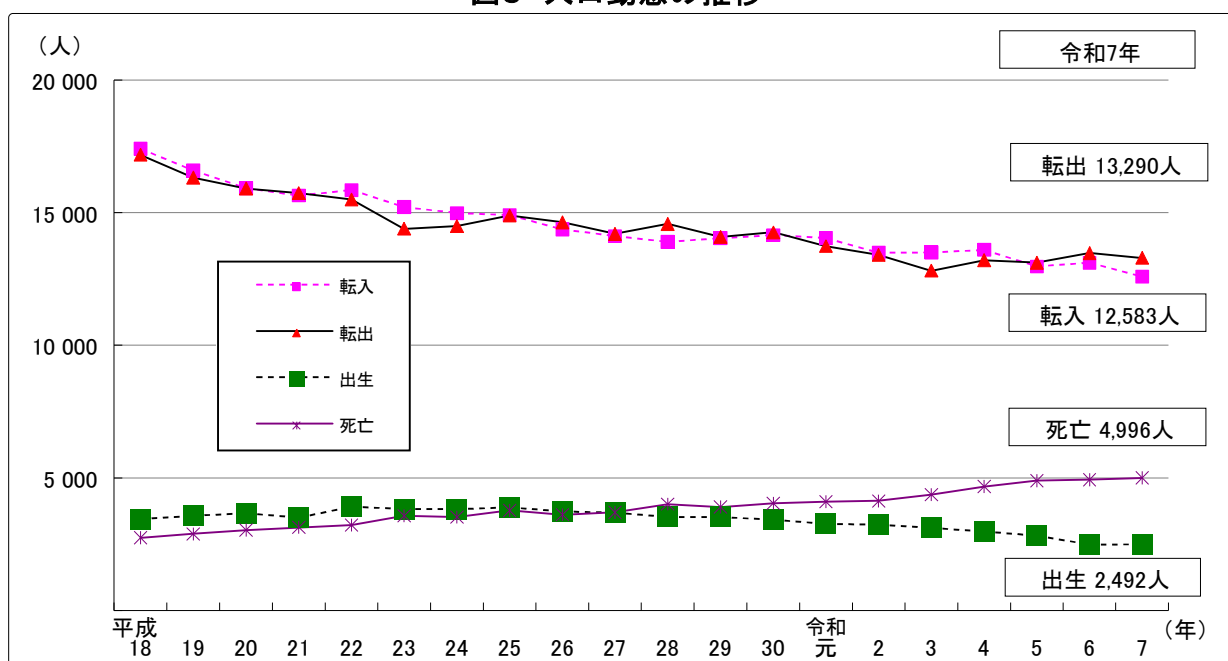
年	社会動態(人)			自然動態(人)			出生率(‰)
	転入	転出	社会増減数	出生	死亡	自然増減数	
平成18年	17 407	17 178	229	3 437	2 734	703	9.3
19	16 587	16 318	269	3 561	2 882	679	9.7
20	15 923	15 910	13	3 664	3 027	637	9.9
21	15 644	15 735	△ 91	3 496	3 126	370	9.5
22	15 844	15 492	352	3 904	3 218	686	9.7
23	15 202	14 390	812	3 826	3 567	259	9.5
24	14 978	14 494	484	3 813	3 515	298	9.5
25	14 907	14 891	16	3 882	3 762	120	9.6
26	14 363	14 629	△ 266	3 734	3 607	127	9.3
27	14 112	14 197	△ 85	3 678	3 698	△ 20	9.2
28	13 892	14 571	△ 679	3 524	4 004	△ 480	8.8
29	14 037	14 081	△ 44	3 524	3 894	△ 370	8.8
30	14 147	14 252	△ 105	3 413	4 032	△ 619	8.6
令和元年	14 035	13 736	299	3 265	4 098	△ 833	8.2
2	13 482	13 408	74	3 224	4 123	△ 899	8.0
3	13 499	12 811	688	3 108	4 360	△ 1 252	7.8
4	13 594	13 203	391	2 974	4 664	△ 1 690	7.4
5	12 964	13 111	△ 147	2 815	4 886	△ 2 071	7.1
6	13 104	13 473	△ 369	2 482	4 923	△ 2 441	6.3
7	12 583	13 290	△ 707	2 492	4 996	△ 2 504	6.4

注1) 出生率＝出生数/10月1日現在人口×1,000

注2) 社会動態は市内間移動を除く

注3) 平成18年に旧佐土原町・旧田野町・旧高岡町と合併、平成22年に旧清武町と合併

図3 人口動態の推移



4. 年齢別社会動態

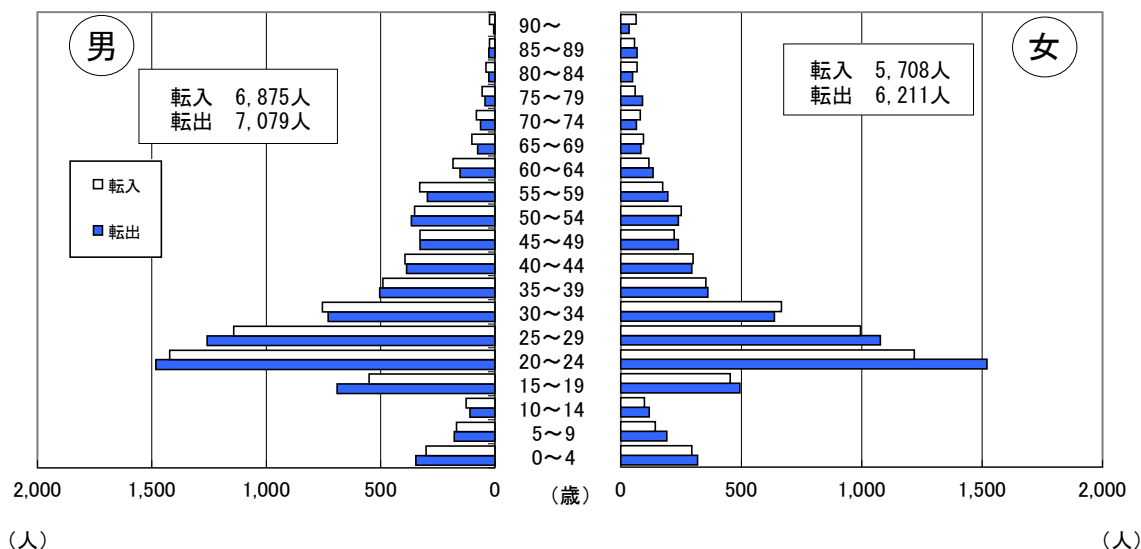
令和6年10月1日から令和7年9月30日までの社会動態では、転入者数は12,583人(男6,875人、女5,708人)で、転出者数は13,290人(男7,079人、女6,211人)となり、社会動態は707人減(男204人減、女503人減)となっている。

これを年齢別にみると、男女ともに転出が転入を上回ったのは0～9歳、15～29歳、35～39歳、85～89歳だった。

(参考:図4、統計表 表-5)

図4 年齢別(5歳階級)社会動態

令和6年10月1日～令和7年9月30日



5. 年齢別(3区分)人口

年齢3区分ごとにみると、令和7年の年少人口は48,914人、生産年齢人口は224,543人、老年人口は117,780人であった。また、総人口に占める老年人口の割合は30.1%になった。

(参考:表3)

表3 年齢別(3区分)人口の推移

各年10月1日現在 (人、%)

年	総数	年少人口		生産年齢人口		老年人口	
		0～14歳	構成比	15～64歳	構成比	65歳以上	構成比
平成19年	368 777	55 163	15.0	238 343	64.6	75 041	20.4
20	369 427	55 168	14.9	236 894	64.1	77 135	20.9
21	369 706	54 740	14.8	235 629	63.7	79 107	21.4
22	400 583	58 326	14.6	254 185	63.5	85 048	21.4
23	401 654	58 309	14.5	254 247	63.3	86 074	21.6
24	402 436	58 030	14.4	251 580	62.5	89 802	22.5
25	402 572	57 876	14.5	247 806	62.0	93 866	23.5
26	402 433	57 416	14.4	244 082	61.1	97 911	24.5
27	401 138	56 539	14.1	242 818	60.5	101 781	25.4
28	399 979	56 035	14.0	239 235	59.8	104 709	26.2
29	399 565	55 681	13.9	236 486	59.2	107 398	26.9
30	398 841	55 411	13.9	233 984	58.7	109 446	27.4
令和元年	398 307	54 872	13.8	232 098	58.3	111 337	28.0
2	401 339	54 168	13.5	233 479	58.2	113 692	28.3
3	400 775	53 800	13.4	231 679	57.8	115 296	28.8
4	399 476	53 046	13.3	230 351	57.7	116 079	29.1
5	397 258	52 004	13.1	228 603	57.5	116 651	29.4
6	394 448	50 459	12.8	226 662	57.5	117 327	29.7
7	391 237	48 914	12.5	224 543	57.4	117 780	30.1

注1) 総数には年齢不詳を含む

注2) 平成27年以降は、不詳補完値を用いている

注3) 平成26年以前は、年齢別(年少、生産年齢、老年の3区分)の人口及び構成比算出にあたっては年齢不詳を含まない

注4) 平成18年に旧佐土原町・旧田野町・旧高岡町と合併、平成22年に旧清武町と合併

6. 地域別の状況

地域別にみると、すべての地域で人口が減少している。

人口減少率が最も高かったのは、青島地区で3.80%減(122人減)、次いで生目台地区で2.30%減(138人減)、高岡地区で1.92%減(203人減)であった。

(参考:表4、図5)

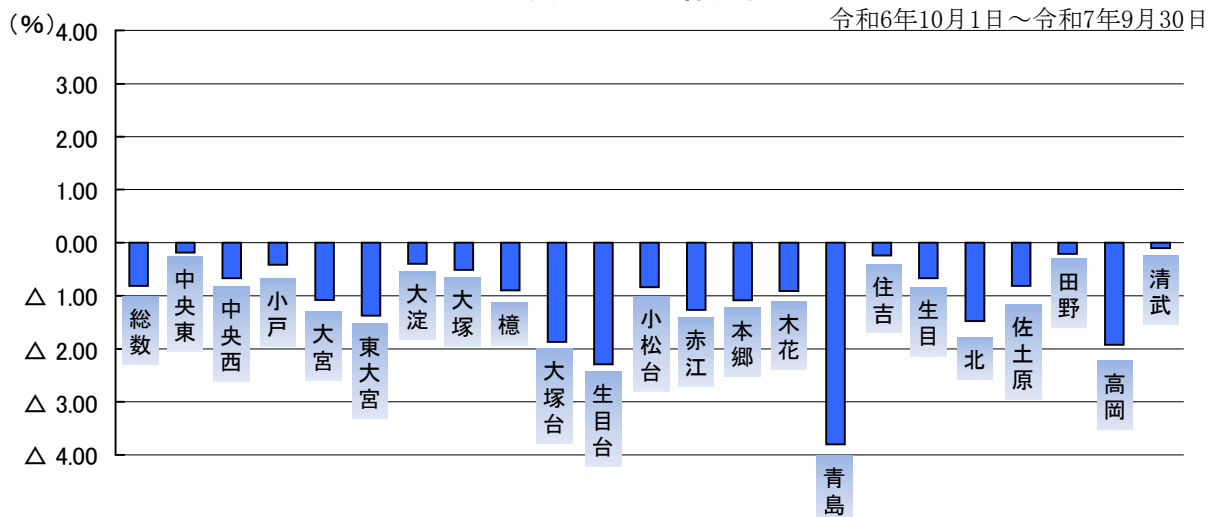
※令和7年4月から地域自治区制度の廃止に伴い、表記を「地域自治区」から「地域」に変更

表4 地域別人口及び世帯数

地域	令和7年					令和6年	令和6年→令和7年	
	世帯数	人口			人口 構成比(%)	人口 総数	人口 増減数	人口 増減率(%)
		総数	男	女				
総数	189 176	391 237	184 739	206 498	100.0	394 448	△ 3 211	△ 0.81
本庁	101 170	197 465	92 237	105 228	50.5	199 017	△ 1552	△ 0.78
中央東	16 338	27 096	12 607	14 489	6.9	27 146	△ 50	△ 0.18
中央西	11 058	19 970	9 142	10 828	5.1	20 105	△ 135	△ 0.67
小戸	7 272	11 107	5 410	5 697	2.8	11 153	△ 46	△ 0.41
大宮	11 596	23 980	10 974	13 006	6.1	24 241	△ 261	△ 1.08
東大宮	6 557	14 846	7 011	7 835	3.8	15 053	△ 207	△ 1.38
大淀	11 566	23 026	10 829	12 197	5.9	23 117	△ 91	△ 0.39
大塚	9 084	19 570	9 239	10 331	5.0	19 671	△ 101	△ 0.51
櫛	20 114	41 355	19 583	21 772	10.6	41 729	△ 374	△ 0.90
大塚台	2 841	5 563	2 427	3 136	1.4	5 669	△ 106	△ 1.87
生目台	2 604	5 872	2 644	3 228	1.5	6 010	△ 138	△ 2.30
小松台	2 140	5 080	2 371	2 709	1.3	5 123	△ 43	△ 0.84
赤江	25 074	53 783	25 206	28 577	13.7	54 437	△ 654	△ 1.20
赤江	16 622	33 979	16 042	17 937	8.7	34 416	△ 437	△ 1.27
本郷	8 452	19 804	9 164	10 640	5.1	20 021	△ 217	△ 1.08
木花	7 410	13 348	6 891	6 457	3.4	13 471	△ 123	△ 0.91
青島	1 523	3 085	1 460	1 625	0.8	3 207	△ 122	△ 3.80
住吉	9 149	21 740	10 165	11 575	5.6	21 793	△ 53	△ 0.24
生目	5 292	12 900	6 064	6 836	3.3	12 987	△ 87	△ 0.67
北	2 625	6 728	3 336	3 392	1.7	6 829	△ 101	△ 1.48
佐土原	13 706	31 954	15 119	16 835	8.2	32 216	△ 262	△ 0.81
田野	4 757	10 843	5 160	5 683	2.8	10 866	△ 23	△ 0.21
高岡	4 510	10 358	4 926	5 432	2.6	10 561	△ 203	△ 1.92
清武	13 960	29 033	14 175	14 858	7.4	29 064	△ 31	△ 0.11

注)小松台地域自治区に小松台北町を含む

図5 地域別人口の増減率



7. 管内別の人口動態

管内別の人口動態をみると、社会動態は住吉、生目、高岡、清武管内以外は減少し、自然動態はすべての地区で減少している。

(参考:表5、図6)

表5 管内別の人口動態

令和6年10月1日～令和7年9月30日

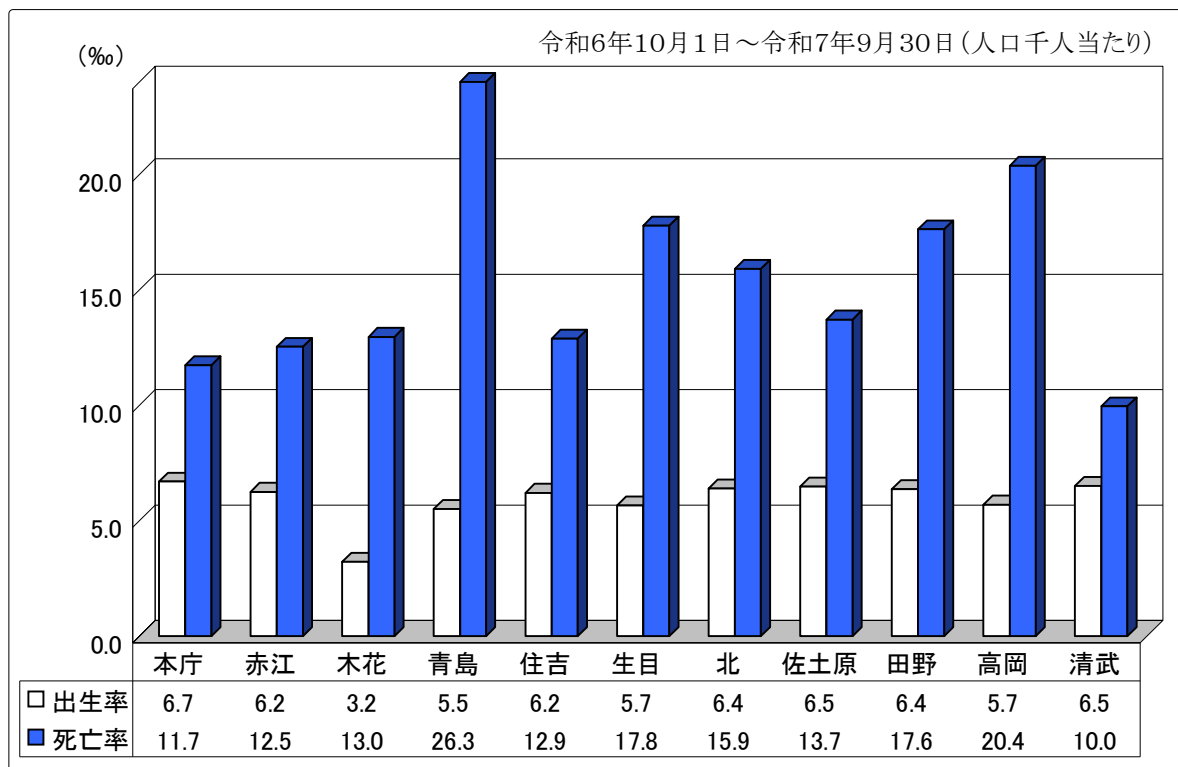
管内別	人口 R7.10.1	社会動態(人)			自然動態(人)			出生率 (%)	死亡率 (%)	自然 増減率 (%)	人口動態 増減数 (人)
		転入	転出	社会 増減数	出生	死亡	自然 増減数				
総数	391 237	12 583	13 290	△ 707	2 492	4 996	△2 504	6.4	12.8	△ 0.64	△ 3 211
本庁	196 586	7 166	7 536	△ 370	1 316	2 307	△ 991	6.7	11.7	△ 0.50	△ 1 361
赤江	53 783	1 440	1 663	△ 223	336	674	△ 338	6.2	12.5	△ 0.63	△ 561
木花	13 348	572	586	△ 14	43	173	△ 130	3.2	13.0	△ 0.97	△ 144
青島	3 085	107	116	△ 9	17	81	△ 64	5.5	26.3	△ 2.07	△ 73
住吉	21 740	592	570	22	135	280	△ 145	6.2	12.9	△ 0.67	△ 123
生目	13 779	249	233	16	78	245	△ 167	5.7	17.8	△ 1.21	△ 151
北	6 728	96	154	△ 58	43	107	△ 64	6.4	15.9	△ 0.95	△ 122
佐土原	31 954	854	923	△ 69	207	438	△ 231	6.5	13.7	△ 0.72	△ 300
田野	10 843	266	298	△ 32	69	191	△ 122	6.4	17.6	△ 1.13	△ 154
高岡	10 358	310	296	14	59	211	△ 152	5.7	20.4	△ 1.47	△ 138
清武	29 033	931	915	16	189	289	△ 100	6.5	10.0	△ 0.34	△ 84

注1)出生率・死亡率＝年間の各届出件数／10月1日現在人口×1,000

注2)社会動態は市内間移動を除く

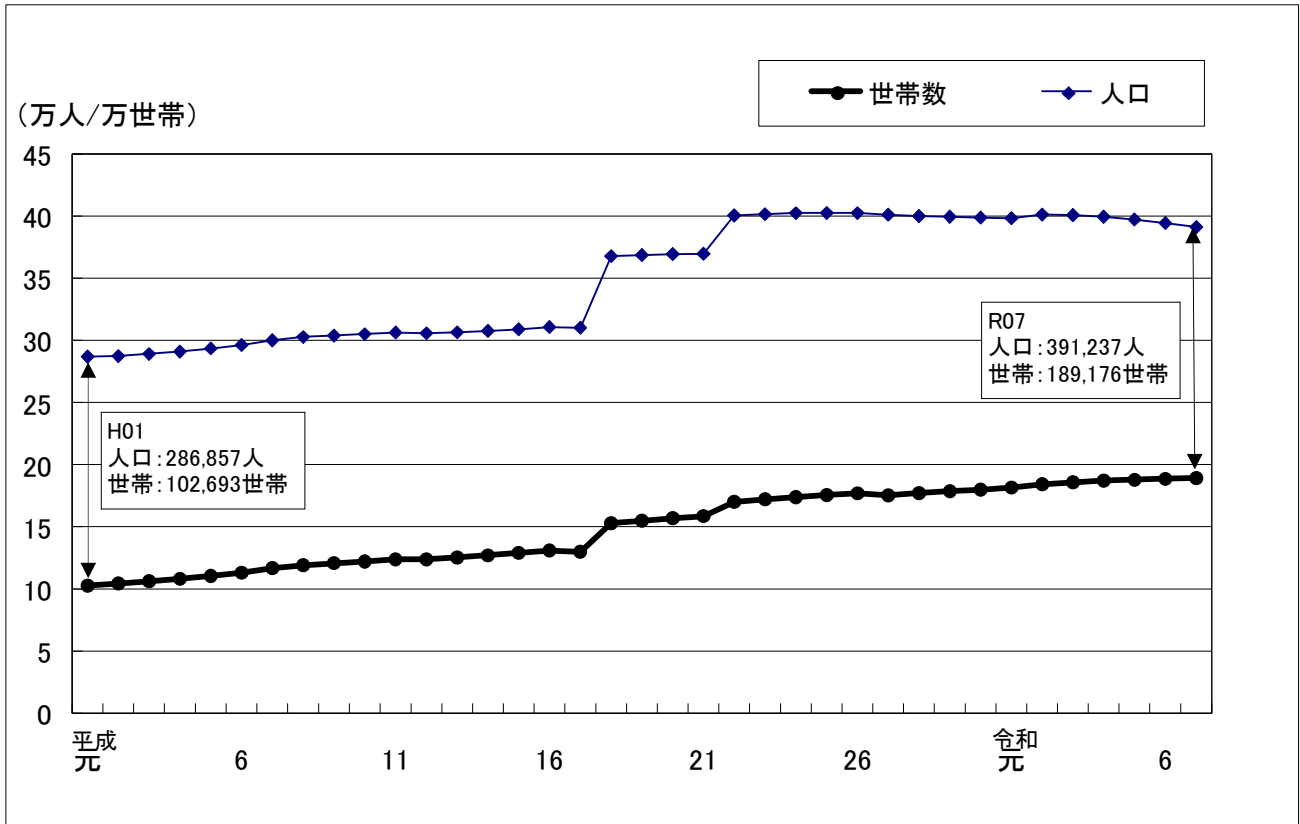
注3)生目管内に小松台北町を含む

図6 管内別の出生率・死亡率



付録. 人口、世帯数の推移（平成元年～）

各年10月1日現在



※平成18年 宮崎市、佐土原町、田野町、高岡町 合併

※平成22年 宮崎市、清武町 合併

II 統計表

表-1 人口の推移

各年10月1日現在

年	世帯数	人口			性比 (女=100)	一世帯 当たり 人員	人口密度 (人/km ²)	備考	面積 (km ²)
		総数	男	女					
大正13年	7 800	42 920	20 768	22 152	93.8	5.50	951	市制施行	45.15
14	8 780	42 945	20 913	22 032	94.9	4.89	951	第2回国勢調査	〃
15	8 602	44 726	21 418	23 308	91.9	5.20	991		〃
昭和2年	9 025	46 028	22 246	23 782	93.5	5.10	1 019		〃
3	9 465	47 514	23 022	24 492	94.0	5.02	1 052		〃
4	9 967	49 835	24 154	25 681	94.1	5.00	1 104		〃
5	10 652	54 600	27 055	27 545	98.2	5.13	1 209	第3回国勢調査	〃
6	11 105	57 191	28 386	28 805	98.5	5.15	1 267		〃
7	12 355	63 132	31 477	31 655	99.4	5.11	1 032	憶村合併	61.19
8	12 548	64 245	32 012	32 233	99.3	5.12	1 050		〃
9	12 628	64 635	32 375	32 260	100.4	5.12	1 056		〃
10	12 925	64 726	32 032	32 694	98.0	5.01	1 058	第4回国勢調査	〃
11	12 986	65 671	32 864	32 807	100.2	5.06	1 073		〃
12	13 001	65 260	32 213	33 047	97.5	5.02	1 067		〃
13	13 236	66 208	31 580	34 628	91.2	5.00	1 082		〃
14	13 397	66 998	32 756	34 242	95.7	5.00	1 095		〃
15	13 258	66 497	31 746	34 751	91.4	5.02	1 087	第5回国勢調査	〃
16	13 607	63 846	29 422	34 424	85.5	4.69	1 043		〃
17	13 685	64 301	29 463	34 838	84.6	4.70	1 051		〃
18	16 053	80 576	37 324	43 252	86.3	5.02	920	赤江町合併	87.57
19	16 801	79 323	36 472	42 851	85.1	4.72	906		〃
20	13 716	64 846	30 995	33 851	91.6	4.73	741		〃
21	15 982	77 058	37 000	40 058	92.4	4.82	880		〃
22	20 666	92 144	45 877	46 267	99.2	4.46	1 052	第6回国勢調査	〃
23	21 176	98 642	50 545	48 097	105.1	4.66	1 126		〃
24	21 793	99 460	49 012	50 448	97.2	4.56	1 136		〃
25	22 658	103 443	51 161	52 282	97.9	4.57	1 181	第7回国勢調査	〃
26	27 416	127 976	62 910	65 066	96.7	4.67	571	木花村・青島村・瓜生野村・倉岡村合併	223.99
27	30 068	130 104	64 017	66 087	96.9	4.33	581		〃
28	30 526	132 695	65 180	67 515	96.5	4.35	592		〃
29	31 099	135 164	66 224	68 940	96.1	4.35	603		〃
30	30 593	140 782	69 070	71 712	96.3	4.60	628	第8回国勢調査	224.04
31	32 730	141 696	69 339	72 357	95.8	4.33	632		〃
32	35 081	149 423	72 798	76 625	95.0	4.26	594	住吉村合併	251.58
33	35 982	151 622	74 260	77 362	96.0	4.21	603		〃
34	37 316	153 515	75 035	78 480	95.6	4.11	610		〃
35	39 072	158 328	76 404	81 924	93.3	4.05	629	第9回国勢調査	251.75
36	40 655	159 758	76 739	83 019	92.4	3.93	635		〃
37	42 349	161 410	77 371	84 039	92.1	3.81	641		〃
38	45 722	171 916	82 204	89 712	91.6	3.76	601	生目村合併	285.91
39	47 566	175 065	83 448	91 617	91.1	3.68	612		〃
40	49 446	182 870	87 506	95 364	91.8	3.70	640	第10回国勢調査	285.94
41	51 443	187 087	89 346	97 741	91.4	3.64	654		〃
42	53 438	190 767	90 990	99 777	91.2	3.57	667		〃
43	56 478	195 223	92 676	102 547	90.4	3.46	683		〃
44	60 840	200 436	94 843	105 593	89.8	3.29	701		〃
45	60 765	202 862	96 022	106 840	89.9	3.34	709	第11回国勢調査	〃
46	61 870	207 109	97 837	109 272	89.5	3.35	724		〃
47	64 249	212 521	100 345	112 176	89.5	3.31	743		〃
48	67 312	219 177	103618	115 559	89.7	3.26	766		285.96

注1) 性比=人口・男÷人口・女×100

人口の推移（つづき）

各年10月1日現在

年	世帯数	人 口			性比 (女=100)	一世帯 当たり 人 員	人口密度 (人/km ²)	備 考	面積 (km ²)
		総 数	男	女					
昭和49年	70 359	226 347	107097	119 250	89.8	3.22	792	285.96	
50	75 496	234 347	111 447	122 900	90.7	3.10	820	第12回国勢調査	
51	77 136	240 000	114 491	125 509	91.2	3.11	839	285.92	
52	78 995	246 390	117 790	128 600	91.6	3.12	862	285.89	
53	81 227	252 578	120 822	131 756	91.7	3.11	883	〃	
54	84 003	259 159	124 064	135 095	91.8	3.09	907	〃	
55	91 283	264 855	126 924	137 931	92.0	2.90	926	第13回国勢調査	
56	93 419	268 783	128 725	140 058	91.9	2.88	940	〃	
57	95 376	272 316	130 294	142 022	91.7	2.86	952	〃	
58	96 901	274 918	131 526	143 392	91.7	2.84	962	〃	
59	98 468	277 840	132 640	145 200	91.3	2.82	972	〃	
60	97 434	279 114	132 618	146 496	90.5	2.86	976	第14回国勢調査	
61	98 910	281 526	133 376	148 150	90.0	2.85	985	〃	
62	100 173	283 541	134 288	149 253	90.0	2.83	992	285.91	
63	101 399	285 427	134 884	150 543	89.6	2.81	997	286.27	
平成元年	102 693	286 857	135 333	151 524	89.3	2.79	1,002	286.31	
2	104 349	287 352	135 242	152 110	88.9	2.75	1,004	第15回国勢調査	
3	106 201	289 080	135 730	153 350	88.5	2.72	1,009	286.41	
4	108 086	291 036	136 682	154 354	88.6	2.69	1,016	286.59	
5	110 526	293 590	137 903	155 687	88.6	2.66	1,024	〃	
6	113 130	296 201	139 055	157 146	88.5	2.62	1,034	〃	
7	116 735	300 068	141 082	158 986	88.7	2.57	1,047	第16回国勢調査	
8	119 146	302 731	142 530	160 201	89.0	2.54	1,056	〃	
9	120 680	303 784	142 976	160 808	88.9	2.52	1,060	286.61	
10	122 177	305 004	143 331	161 673	88.7	2.50	1,064	286.67	
11	123 944	306 321	144 062	162 259	88.8	2.47	1,067	286.96	
12	123 810	305 755	143 752	162 003	88.7	2.47	1,065	第17回国勢調査	
13	125 321	306 527	143 875	162 652	88.5	2.45	1,068	286.99	
14	127 018	307 553	144 331	163 222	88.4	2.42	1,072	〃	
15	129 051	308 852	144 910	163 942	88.4	2.39	1,076	287.07	
16	130 941	310 621	145 769	164 852	88.4	2.37	1,082	287.08	
17	129 907	310 123	145 263	164 860	88.1	2.39	1,080	第18回国勢調査	
18	152 812	367 829	172 422	195 407	88.2	2.41	616	佐土原町・田野町・高岡町合併	
19	154 905	368 777	172 850	195 927	88.2	2.38	618	〃	
20	156 866	369 427	172 959	196 468	88.0	2.36	619	〃	
21	158 541	369 706	172 877	196 829	87.8	2.33	619	〃	
22	170 136	400 583	187 619	212 964	88.1	2.35	621	第19回国勢調査、清武町合併	
23	172 130	401 654	188 012	213 642	88.0	2.33	623	〃	
24	173 924	402 436	188 495	213 941	88.1	2.31	624	〃	
25	175 585	402 572	188 581	213 991	88.1	2.29	625	〃	
26	176 993	402 433	188 634	213 799	88.2	2.27	625	643.67	
27	175 408	401 138	188 177	212 961	88.4	2.29	623	第20回国勢調査	
28	177 059	399 979	187 846	212 133	88.6	2.26	621	〃	
29	178 581	399 565	187 654	211 911	88.6	2.24	621	〃	
30	179 927	398 841	187 335	211 506	88.6	2.22	620	〃	
令和元年	181 569	398 307	187 162	211 145	88.6	2.19	619	〃	
2	184 237	401 339	189 342	211 997	89.3	2.18	624	第21回国勢調査	
3	185 812	400 775	189 070	211 705	89.3	2.16	623	643.54	
4	187 295	399 476	188 448	211 028	89.3	2.13	621	643.57	
5	187 863	397 258	187 494	209 764	89.4	2.11	617	〃	
6	188 647	394 448	186 155	208 293	89.4	2.09	613	〃	
7	189 176	391 237	184 739	206 498	89.5	2.07	608	第22回国勢調査	

表-2 人口の動態

年 月	世帯数	年間(月間) 増減	人口	年間(月間) 増減 (a+b)	自 然 動 態		
					出生	死亡	増減 (a)
令和 2年	184 237	1 642	401 339	△ 825	3 224	4 123	△ 899
令和 3年	185 812	1 575	400 775	△ 564	3 108	4 360	△1 252
令和 4年	187 295	1 483	399 476	△1 299	2 974	4 664	△1 690
令和 5年	187 863	568	397 258	△2 218	2 815	4 886	△2 071
令和 6年	188 647	784	394 448	△2 810	2 482	4 923	△2 441
令和 7年	189 176	529	391 237	△3 211	2 492	4 996	△2 504
令和6年10月	188 647	165	394 481	22	230	373	△ 143
11月	188 812	△ 24	394 345	△ 191	206	367	△ 161
12月	188 788	△ 97	394 141	△ 226	227	465	△ 238
令和7年 1月	188 691	△ 127	393 856	△ 373	227	628	△ 401
2月	188 564	△ 145	393 473	△ 334	174	425	△ 251
3月	188 419	△ 40	392 598	△1 523	166	462	△ 296
4月	188 379	697	391 849	103	174	428	△ 254
5月	189 076	140	391 849	△ 76	216	382	△ 166
6月	189 216	9	391 730	△ 133	210	348	△ 138
7月	189 225	△ 68	391 647	△ 171	228	383	△ 155
8月	189 157	38	391 495	△ 100	228	355	△ 127
9月	189 195	△ 19	391 446	△ 209	206	380	△ 174
男 計				△1 416	1 253	2 465	△1 212
令和6年10月			186 155	△ 11	104	177	△ 73
11月			186 144	△ 66	115	190	△ 75
12月			186 078	△ 88	115	222	△ 107
令和7年 1月			185 990	△ 176	113	316	△ 203
2月			185 814	△ 127	97	210	△ 113
3月			185 687	△ 775	91	238	△ 147
4月			184 912	77	78	226	△ 148
5月			184 989	1	114	183	△ 69
6月			184 990	△ 13	104	165	△ 61
7月			184 977	△ 101	111	178	△ 67
8月			184 876	△ 49	104	176	△ 72
9月			184,827	△ 88	107	184	△ 77
女 計				△1 795	1 239	2 531	△1 292
令和6年10月			208 293	33	126	196	△ 70
11月			208 326	△ 125	91	177	△ 86
12月			208 201	△ 138	112	243	△ 131
令和7年 1月			208 063	△ 197	114	312	△ 198
2月			207 866	△ 207	77	215	△ 138
3月			207 659	△ 748	75	224	△ 149
4月			206 911	26	96	202	△ 106
5月			206 937	△ 77	102	199	△ 97
6月			206 860	△ 120	106	183	△ 77
7月			206 740	△ 70	117	205	△ 88
8月			206 670	△ 51	124	179	△ 55
9月			206 619	△ 121	99	196	△ 97

注1) 各年の世帯数及び人口は10月1日現在

注2) 各月の世帯数及び人口は1日現在

注3) 社会動態は市内間移動を除く

人口の動態 (つづき)

各年 前年10月1日～当年9月30日

人口 (つづき)								
社 会 動 態								
転 入				転 出				増減 (b)
県内	県外	職権	計	県内	県外	職権	計	
4 947	7 991	544	13 482	3 908	9 332	168	13 408	74
5 082	8 106	311	13 499	3 844	8 850	117	12 811	688
4 774	8 174	646	13 594	3 860	9 242	101	13 203	391
4 712	7 674	578	12 964	3 857	9 100	154	13 111	△ 147
4 545	7 762	797	13 104	4 218	9 153	102	13 473	△ 369
4 517	7 092	974	12 583	3 808	9 371	111	13 290	△ 707
255	525	128	908	219	514	10	743	165
240	290	50	580	210	384	16	610	△ 30
262	355	60	677	197	462	6	665	12
199	417	39	655	201	417	9	627	28
264	447	74	785	250	610	8	868	△ 83
877	1 435	67	2 379	819	2 778	9	3 606	△1 227
1 036	1 365	152	2 553	743	1 441	12	2 196	357
325	452	110	887	263	522	12	797	90
294	426	40	760	236	510	9	755	5
268	476	80	824	206	629	5	840	△ 16
258	461	62	781	221	527	6	754	27
239	443	112	794	243	577	9	829	△ 35
2 302	4 084	489	6 875	1 961	5 053	65	7 079	△ 204
122	301	50	473	118	284	9	411	62
119	186	32	337	108	213	7	328	9
135	193	27	355	90	245	1	336	19
101	243	25	369	109	227	6	342	27
127	269	38	434	126	317	5	448	△ 14
428	776	40	1 244	422	1 443	7	1 872	△ 628
572	788	70	1 430	406	789	10	1 205	225
164	263	63	490	135	277	8	420	70
150	264	26	440	112	276	4	392	48
124	269	27	420	95	356	3	454	△ 34
141	273	31	445	111	309	2	422	23
119	259	60	438	129	317	3	449	△ 11
2 215	3 008	485	5 708	1 847	4 318	46	6 211	△ 503
133	224	78	435	101	230	1	332	103
121	104	18	243	102	171	9	282	△ 39
127	162	33	322	107	217	5	329	△ 7
98	174	14	286	92	190	3	285	1
137	178	36	351	124	293	3	420	△ 69
449	659	27	1 135	397	1 335	2	1 734	△ 599
464	577	82	1 123	337	652	2	991	132
161	189	47	397	128	245	4	377	20
144	162	14	320	124	234	5	363	△ 43
144	207	53	404	111	273	2	386	18
117	188	31	336	110	218	4	332	4
120	184	52	356	114	260	6	380	△ 24

表－3 管内別増減人口(令和4年～令和7年)及び人口動態(令和7年)

各年 前年10月1日～当年9月30日

管内別	増減人口(令和4年～令和7年)				人口動態(令和7年)					
	令和	令和	令和	令和	自然動態			社会動態		
	4年	5年	6年	7年	増減	出生	死亡	増減	転入	転出
総 数	△1 299	△2 218	△2 810	△3 211	△2 504	2 492	4 996	△ 707	12 583	13 290
本 庁	△ 604	△ 934	△1 226	△1 361	△ 991	1 316	2 307	△ 370	7 166	7 536
赤 江	△ 140	△ 445	△ 492	△ 561	△ 338	336	674	△ 223	1 440	1 663
木 花	△ 80	△ 79	△ 46	△ 144	△ 130	43	173	△ 14	572	586
青 島	△ 33	△ 43	△ 55	△ 73	△ 64	17	81	△ 9	107	116
住 吉	△ 37	△ 117	△ 99	△ 123	△ 145	135	280	22	592	570
生 目	△ 129	△ 132	△ 232	△ 151	△ 167	78	245	16	249	233
北	△ 58	△ 10	△ 49	△ 122	△ 64	43	107	△ 58	96	154
佐 土 原	△ 211	△ 310	△ 274	△ 300	△ 231	207	438	△ 69	854	923
田 野	△ 32	△ 28	△ 130	△ 154	△ 122	69	191	△ 32	266	298
高 岡	△ 102	△ 76	△ 86	△ 138	△ 152	59	211	14	310	296
清 武	127	△ 44	△ 121	△ 84	△ 100	189	289	16	931	915

注1)社会動態は市内間移動を除く

注2)生目管内に小松台北町を含む

表－4 管内別面積及び世帯数と人口

令和7年10月1日現在

管内別	面積 (km ²)	世帯数	人 口			性 比 (女=100)	1世帯 当たり 人員	人口密度 (人/km ²)	人口 構成比 (%)
			総数	男	女				
総 数	643.57	189 176	391 237	184 739	206 498	89.5	2.07	607.9	100.0
旧 市	...	152 243	309 049	145 359	163 690	88.8	2.03	...	79.0
本 庁	...	100 786	196 586	91 831	104 755	87.7	1.95	...	50.2
赤 江	...	25 074	53 783	25 206	28 577	88.2	2.14	...	13.7
木 花	...	7 410	13 348	6 891	6 457	106.7	1.80	...	3.4
青 島	...	1 523	3 085	1 460	1 625	89.8	2.03	...	0.8
住 吉	...	9 149	21 740	10 165	11 575	87.8	2.38	...	5.6
生 目	...	5 676	13 779	6 470	7 309	88.5	2.43	...	3.5
北	...	2 625	6 728	3 336	3 392	98.3	2.56	...	1.7
佐 土 原	...	13 706	31 954	15 119	16 835	89.8	2.33	...	8.2
田 野	...	4 757	10 843	5 160	5 683	90.8	2.28	...	2.8
高 岡	...	4 510	10 358	4 926	5 432	90.7	2.30	...	2.6
清 武	...	13 960	29 033	14 175	14 858	95.4	2.08	...	7.4
宮 崎 県	7,734.16	474 386	1 017 134	481 086	536 048	89.7	2.14	131.5	—
市/県(%)	8.3	39.9	38.5	38.4	38.5	—	—	—	—

注1)生目管内に小松台北町を含む

注2)令和7年10月の国土地理院が実施する面積調によるため、最新の管内別面積は不明

表-5 年齢別(5歳階級)人口動態(令和6年10月1日～令和7年9月30日)

年齢	増減			転入				転出				死亡	
	(出生を除く)			県内		県外		県内		県外			
	総数	男	女	男	女	男	女	男	女	男	女	男	女
総数	△5 703	△2 669	△3 034	2 791	2 700	4 084	3 008	2 026	1 893	5 053	4 318	2 465	2 531
0～4	△ 75	△ 49	△ 26	124	122	177	173	150	123	197	196	3	2
5～9	△ 60	△ 10	△ 50	58	57	111	86	60	49	119	143	—	1
10～14	△ 3	16	△ 19	52	51	75	47	34	42	76	75	1	—
15～19	△ 181	△ 142	△ 39	276	252	275	203	128	94	563	400	2	—
20～24	△ 369	△ 65	△ 304	571	610	851	608	293	361	1 190	1 160	4	1
25～29	△ 209	△ 124	△ 85	475	512	667	483	310	377	948	701	8	2
30～34	45	19	26	310	304	445	363	233	209	497	429	6	3
35～39	△ 37	△ 23	△ 14	191	146	299	207	168	115	336	247	9	5
40～44	△ 7	△ 6	△ 1	150	126	245	174	133	88	254	207	14	6
45～49	△ 54	△ 19	△ 35	124	83	204	138	107	83	221	155	19	18
50～54	△ 64	△ 54	△ 10	114	108	238	143	128	88	238	151	40	22
55～59	△ 78	△ 30	△ 48	126	73	205	101	111	54	185	141	65	27
60～64	△ 125	△ 69	△ 56	66	42	118	74	58	63	96	71	99	38
65～69	△ 162	△ 96	△ 66	37	40	64	54	39	37	37	47	121	76
70～74	△ 367	△ 264	△ 103	37	36	45	45	33	24	31	41	282	119
75～79	△ 612	△ 385	△ 227	29	27	28	32	19	37	25	53	398	196
80～84	△ 737	△ 440	△ 297	19	40	21	27	14	13	14	36	452	315
85～89	△ 955	△ 436	△ 519	15	30	9	27	4	24	23	43	433	509
90～94	△ 926	△ 330	△ 596	13	31	6	16	3	6	2	14	344	623
95～99	△ 570	△ 134	△ 436	4	10	—	6	—	5	1	8	137	439
100歳以上	△ 157	△ 28	△ 129	—	—	1	1	1	1	—	—	28	129
不詳 (再掲)	—	—	—	—	—	—	—	—	—	—	—	—	—
15歳未満	△ 138	△ 43	△ 95	234	230	363	306	244	214	392	414	4	3
15～64歳	△1 079	△ 513	△ 566	2 403	2 256	3 547	2 494	1 669	1 532	4 528	3 662	266	122
65歳以上	△4 486	△2 113	△2 373	154	214	174	208	113	147	133	242	2 195	2 406

出生		
計	男	女
2 492	1 253	1 239

注) 年齢は異動日時点を基準とする

表-6 年齢別人口

各年10月1日現在

年 齢	令和5年			令和6年			令和7年		
	総 数	男	女	総 数	男	女	総 数	男	女
総 数	397 258	187 494	209 764	394 448	186 155	208 293	391 237	184 739	206 498
0～4	15 180	7 696	7 484	14 336	7 314	7 022	13 672	6 936	6 736
0	2 814	1 461	1 353	2 416	1 236	1 180	2 478	1 236	1 242
1	2 951	1 481	1 470	2 793	1 441	1 352	2 406	1 222	1 184
2	3 121	1 568	1 553	2 918	1 477	1 441	2 773	1 434	1 339
3	3 096	1 574	1 522	3 128	1 578	1 550	2 899	1 477	1 422
4	3 198	1 612	1 586	3 081	1 582	1 499	3 116	1 567	1 549
5～9	17 579	8 926	8 653	17 081	8 626	8 455	16 465	8 371	8 094
5	3 289	1 657	1 632	3 184	1 616	1 568	3 073	1 583	1 490
6	3 509	1 761	1 748	3 280	1 644	1 636	3 167	1 604	1 563
7	3 475	1 781	1 694	3 492	1 755	1 737	3 271	1 641	1 630
8	3 625	1 820	1 805	3 488	1 784	1 704	3 473	1 753	1 720
9	3 681	1 907	1 774	3 637	1 827	1 810	3 481	1 790	1 691
10～14	19 245	9 737	9 508	19 042	9 655	9 387	18 777	9 523	9 254
10	3 817	1 934	1 883	3 671	1 898	1 773	3 634	1 825	1 809
11	3 828	1 904	1 924	3 819	1 934	1 885	3 680	1 901	1 779
12	3 824	1 943	1 881	3 822	1 904	1 918	3 817	1 945	1 872
13	3 900	1 976	1 924	3 831	1 944	1 887	3 823	1 907	1 916
14	3 876	1 980	1 896	3 899	1 975	1 924	3 823	1 945	1 878
15～19	18 980	9 613	9 367	18 902	9 605	9 297	19 098	9 671	9 427
15	3 943	2 029	1 914	3 889	1 974	1 915	3 919	1 981	1 938
16	3 938	2 026	1 912	3 943	2 025	1 918	3 893	1 973	1 920
17	3 754	1 922	1 832	3 957	2 043	1 914	3 951	2 026	1 925
18	3 472	1 745	1 727	3 591	1 796	1 795	3 685	1 877	1 808
19	3 873	1 891	1 982	3 522	1 767	1 755	3 650	1 814	1 836
20～24	18 392	9 221	9 171	18 437	9 178	9 259	17 849	9 042	8 807
20	3 610	1 824	1 786	3 834	1 850	1 984	3 501	1 788	1 713
21	3 827	1 889	1 938	3 639	1 804	1 835	3 859	1 890	1 969
22	3 654	1 870	1 784	3 648	1 835	1 813	3 489	1 795	1 694
23	3 805	1 870	1 935	3 575	1 851	1 724	3 588	1 806	1 782
24	3 496	1 768	1 728	3 741	1 838	1 903	3 412	1 763	1 649
25～29	17 758	8 823	8 935	17 821	8 927	8 894	17 741	8 873	8 868
25	3 758	1 841	1 917	3 518	1 772	1 746	3 674	1 785	1 889
26	3 492	1 735	1 757	3 756	1 858	1 898	3 458	1 748	1 710
27	3 408	1 757	1 651	3 505	1 755	1 750	3 698	1 805	1 893
28	3 610	1 770	1 840	3 430	1 774	1 656	3 482	1 763	1 719
29	3 490	1 720	1 770	3 612	1 768	1 844	3 429	1 772	1 657
30～34	18 441	8 984	9 457	18 012	8 842	9 170	17 778	8 738	9 040
30	3 575	1 755	1 820	3 489	1 735	1 754	3 625	1 779	1 846
31	3 546	1 758	1 788	3 512	1 720	1 792	3 454	1 709	1 745
32	3 530	1 724	1 806	3 563	1 765	1 798	3 531	1 731	1 800
33	3 880	1 853	2 027	3 557	1 731	1 826	3 595	1 769	1 826
34	3 910	1 894	2 016	3 891	1 891	2 000	3 573	1 750	1 823

注) 不詳補完値による

年齢別人口（つづき）

各年10月1日現在

年 齢	令和5年			令和6年			令和7年		
	総 数	男	女	総 数	男	女	総 数	男	女
35～39	22 117	10 700	11 417	21 374	10 389	10 985	20 601	10 006	10 595
35	4 119	2 005	2 114	3 893	1 895	1 998	3 850	1 868	1 982
36	4 371	2 146	2 225	4 132	2 015	2 117	3 857	1 870	1 987
37	4 332	2 083	2 249	4 367	2 136	2 231	4 135	2 009	2 126
38	4 626	2 245	2 381	4 355	2 092	2 263	4 384	2 148	2 236
39	4 669	2 221	2 448	4 627	2 251	2 376	4 375	2 111	2 264
40～44	25 315	12 287	13 028	24 586	11 881	12 705	23 990	11 516	12 474
40	4 785	2 299	2 486	4 670	2 223	2 447	4 642	2 264	2 378
41	5 014	2 365	2 649	4 790	2 307	2 483	4 666	2 217	2 449
42	4 932	2 400	2 532	4 980	2 348	2 632	4 779	2 298	2 481
43	5 223	2 622	2 601	4 930	2 393	2 537	4 984	2 357	2 627
44	5 361	2 601	2 760	5 216	2 610	2 606	4 919	2 380	2 539
45～49	29 393	14 342	15 051	28 498	13 908	14 590	27 473	13 526	13 947
45	5 436	2 655	2 781	5 362	2 603	2 759	5 236	2 623	2 613
46	5 705	2 795	2 910	5 424	2 662	2 762	5 341	2 591	2 750
47	5 860	2 892	2 968	5 691	2 794	2 897	5 392	2 645	2 747
48	6 198	2 989	3 209	5 834	2 876	2 958	5 673	2 788	2 885
49	6 194	3 011	3 183	6 187	2 973	3 214	5 831	2 879	2 952
50～54	28 391	13 717	14 674	29 206	14 164	15 042	29 882	14 436	15 446
50	6 319	3 126	3 193	6 189	2 999	3 190	6 178	2 967	3 211
51	5 780	2 768	3 012	6 315	3 123	3 192	6 192	2 990	3 202
52	5 473	2 633	2 840	5 778	2 765	3 013	6 294	3 107	3 187
53	5 477	2 666	2 811	5 477	2 630	2 847	5 767	2 763	3 004
54	5 342	2 524	2 818	5 447	2 647	2 800	5 451	2 609	2 842
55～59	24 755	11 672	13 083	25 048	11 775	13 273	25 376	12 019	13 357
55	5 275	2 431	2 844	5 341	2 524	2 817	5 437	2 646	2 791
56	5 333	2 496	2 837	5 259	2 427	2 832	5 335	2 521	2 814
57	4 092	1 971	2 121	5 321	2 486	2 835	5 234	2 416	2 818
58	5 050	2 377	2 673	4 086	1 965	2 121	5 307	2 479	2 828
59	5 005	2 397	2 608	5 041	2 373	2 668	4 063	1 957	2 106
60～64	25 061	12 001	13 060	24 778	11 865	12 913	24 755	11 837	12 918
60	5 132	2 457	2 675	4 980	2 400	2 580	5 019	2 360	2 659
61	4 891	2 364	2 527	5 117	2 451	2 666	4 956	2 387	2 569
62	4 905	2 352	2 553	4 866	2 352	2 514	5 095	2 439	2 656
63	4 972	2 352	2 620	4 876	2 330	2 546	4 836	2 337	2 499
64	5 161	2 476	2 685	4 939	2 332	2 607	4 849	2 314	2 535
65～69	25 785	12 092	13 693	25 459	11 958	13 501	24 936	11 682	13 254
65	4 957	2 308	2 649	5 123	2 443	2 680	4 928	2 317	2 611
66	4 877	2 258	2 619	4 904	2 268	2 636	5 096	2 425	2 671
67	5 340	2 533	2 807	4 845	2 238	2 607	4 875	2 255	2 620
68	5 335	2 535	2 800	5 287	2 497	2 790	4 804	2 217	2 587
69	5 276	2 458	2 818	5 300	2 512	2 788	5 233	2 468	2 765

注) 不詳補完値による

年齢別人口（つづき）

各年10月1日現在

年 齢	令和5年			令和6年			令和7年		
	総 数	男	女	総 数	男	女	総 数	男	女
70～74	29 274	13 460	15 814	27 689	12 707	14 982	26 890	12 453	14 437
70	5 363	2 545	2 818	5 226	2 430	2 796	5 241	2 478	2 763
71	5 660	2 668	2 992	5 288	2 490	2 798	5 162	2 390	2 772
72	5 958	2 751	3 207	5 571	2 593	2 978	5 197	2 409	2 788
73	5 845	2 582	3 263	5 872	2 692	3 180	5 498	2 538	2 960
74	6 448	2 914	3 534	5 732	2 502	3 230	5 792	2 638	3 154
75～79	23 038	10 250	12 788	25 029	11 130	13 899	26 846	11 830	15 016
75	6 524	2 964	3 560	6 327	2 828	3 499	5 620	2 435	3 185
76	5 832	2 579	3 253	6 402	2 878	3 524	6 191	2 730	3 461
77	3 356	1 550	1 806	5 724	2 505	3 219	6 276	2 800	3 476
78	3 400	1 477	1 923	3 273	1 502	1 771	5 586	2 429	3 157
79	3 926	1 680	2 246	3 303	1 417	1 886	3 173	1 436	1 737
80～84	17 137	7 097	10 040	17 586	7 276	10 310	17 316	7 112	10 204
80	3 797	1 617	2 180	3 793	1 598	2 195	3 168	1 333	1 835
81	3 763	1 518	2 245	3 672	1 551	2 121	3 663	1 519	2 144
82	3 819	1 651	2 168	3 619	1 427	2 192	3 521	1 470	2 051
83	2 983	1 223	1 760	3 666	1 559	2 107	3 461	1 331	2 130
84	2 775	1 088	1 687	2 836	1 141	1 695	3 503	1 459	2 044
85～89	12 031	4 306	7 725	11 870	4 237	7 633	11 696	4 282	7 414
85	2 566	982	1 584	2 640	1 007	1 633	2 655	1 048	1 607
86	2 793	1 023	1 770	2 395	886	1 509	2 482	930	1 552
87	2 405	867	1 538	2 591	918	1 673	2 182	794	1 388
88	2 286	772	1 514	2 189	766	1 423	2 377	825	1 552
89	1 981	662	1 319	2 055	660	1 395	2 000	685	1 315
90～94	6 768	2 013	4 755	6 863	2 087	4 776	7 056	2 178	4 878
90	1 896	581	1 315	1 749	570	1 179	1 858	581	1 277
91	1 542	532	1 010	1 685	492	1 193	1 566	509	1 057
92	1 305	378	927	1 365	467	898	1 503	422	1 081
93	1 113	288	825	1 128	319	809	1 163	395	768
94	912	234	678	936	239	697	966	271	695
95～99	2 212	507	1 705	2 336	565	1 771	2 488	630	1 858
95	705	174	531	767	192	575	771	192	579
96	544	136	408	587	145	442	648	164	484
97	446	105	341	426	105	321	494	126	368
98	286	57	229	342	83	259	316	84	232
99	231	35	196	214	40	174	259	64	195
100歳以上	406	50	356	495	66	429	552	78	474
不詳	—	—	—	—	—	—	—	—	—
(再掲)									
15歳未満	52 004	26 359	25 645	50 459	25 595	24 864	48 914	24 830	24 084
15～64歳	228 603	111 360	117 243	226 662	110 534	116 128	224 543	109 664	114 879
65歳以上	116 651	49 775	66 876	117 327	50 026	67 301	117 780	50 245	67 535

注) 不詳補完値による

表一7 町・丁・大字別世帯数及び人口

各年10月1日現在

	令和6年				令和7年				人口増減	
	世帯数	人 口			世帯数	人 口			実質	率(%)
		総数	男	女		総数	男	女		
総 数	188 647	394 448	186 155	208 293	189 176	391 237	184 739	206 498	△3 211	△ 0.81
小 戸 地 域	7 228	11 153	5 440	5 713	7 272	11 107	5 410	5 697	△ 46	△ 0.41
大 工 1 丁 目	483	646	324	322	485	642	321	321	△ 4	
大 工 2 丁 目	777	1 244	594	650	760	1 199	562	637	△ 45	
大 工 3 丁 目	1 062	1 580	844	736	1 038	1 544	811	733	△ 36	
鶴 島 1 丁 目	321	465	242	223	322	455	235	220	△ 10	
鶴 島 2 丁 目	340	604	281	323	348	595	279	316	△ 9	
鶴 島 3 丁 目	911	1 592	770	822	918	1 593	760	833	1	
松 橋 1 丁 目	435	672	299	373	433	661	304	357	△ 11	
松 橋 2 丁 目	454	721	342	379	465	741	346	395	20	
末 広 1 丁 目	445	611	285	326	455	608	290	318	△ 3	
末 広 2 丁 目	396	585	282	303	418	610	295	315	25	
元 宮 町	259	337	165	172	282	367	185	182	30	
高 松 町	190	456	205	251	184	447	203	244	△ 9	
西 高 松 町	161	259	131	128	161	259	129	130	—	
南 高 松 町	194	288	153	135	200	294	159	135	6	
北 高 松 町	165	213	112	101	169	216	118	98	3	
千 草 町	379	484	222	262	380	487	221	266	3	
中 央 通	8	16	8	8	8	17	10	7	1	
上 野 町	248	380	181	199	246	372	182	190	△ 8	
中 央 西 地 域	11 030	20 105	9 200	10 905	11 058	19 970	9 142	10 828	△ 135	△ 0.67
清 水 1 丁 目	566	838	404	434	568	837	400	437	△ 1	
清 水 2 丁 目	424	710	321	389	416	706	319	387	△ 4	
清 水 3 丁 目	456	694	291	403	453	683	285	398	△ 11	
大 橋 1 丁 目	597	1 056	499	557	605	1 054	494	560	△ 2	
大 橋 2 丁 目	332	605	274	331	331	613	280	333	8	
大 橋 3 丁 目	1 069	1 855	881	974	1 090	1 858	885	973	3	
和 知 川 原 1 丁 目	444	868	376	492	438	858	375	483	△ 10	
和 知 川 原 2 丁 目	281	554	255	299	289	547	253	294	△ 7	
和 知 川 原 3 丁 目	295	589	288	301	288	577	282	295	△ 12	
西 池 町	364	665	302	363	359	653	299	354	△ 12	
原 町	227	382	165	217	230	382	163	219	—	
花 殿 町	224	393	193	200	232	414	202	212	21	
中 津 瀬 町	543	1 134	520	614	549	1 125	522	603	△ 9	
丸 山 1 丁 目	386	636	296	340	386	620	299	321	△ 16	
丸 山 2 丁 目	741	1 367	635	732	736	1 349	616	733	△ 18	
船 塚 1 丁 目	267	448	180	268	265	448	184	264	—	
船 塚 2 丁 目	378	728	312	416	381	723	305	418	△ 5	
船 塚 3 丁 目	329	743	332	411	328	733	323	410	△ 10	
霧 島 1 丁 目	243	503	234	269	238	496	235	261	△ 7	
霧 島 2 丁 目	457	989	435	554	471	1 003	451	552	14	
霧 島 3 丁 目	370	686	296	390	377	674	279	395	△ 12	
霧 島 4 丁 目	386	684	323	361	381	675	320	355	△ 9	

注1) プライバシーに配慮し町・丁・大字単位で人口・世帯数が少ない場合は秘匿処理し、対象箇所は「X」とする

注2) 秘匿した町・丁・大字の数値は近隣の町・丁・大字に合算する

町・丁・大字別世帯数及び人口(つづき)

各年10月1日現在

	令和6年				令和7年				人口増減	
	世帯数	人 口			世帯数	人 口			実質	率(%)
		総数	男	女		総数	男	女		
霧 島 5 丁 目	221	368	139	229	217	361	138	223	△ 7	
祇 園 1 丁 目	231	527	258	269	228	517	250	267	△ 10	
祇 園 2 丁 目	290	551	255	296	298	563	264	299	12	
祇 園 3 丁 目	497	824	407	417	488	808	397	411	△ 16	
祇 園 4 丁 目	412	708	329	379	416	693	322	371	△ 15	
中 央 東 地 域	16 258	27 146	12 646	14 500	16 338	27 096	12 607	14 489	△ 50	△ 0.18
橋 通 西 1 丁 目	176	283	114	169	172	276	111	165	△ 7	
橋 通 西 2 丁 目	177	214	107	107	165	202	100	102	△ 12	
橋 通 西 3 丁 目	x	x	x	x	x	x	x	x	x	
橋 通 東 1 丁 目	452	658	308	350	450	654	301	353	△ 4	
橋 通 東 2 丁 目	188	240	113	127	188	246	113	133	6	
橋 通 東 3 丁 目	145	198	94	104	135	190	86	104	△ 8	
松 山 1 丁 目	485	671	310	361	458	626	297	329	△ 45	
松 山 2 丁 目	207	350	170	180	223	393	191	202	43	
川 原 町	352	600	276	324	350	582	271	311	△ 18	
旭 1 丁 目	234	368	177	191	239	370	183	187	2	
旭 2 丁 目	180	313	159	154	188	323	163	160	10	
宮 田 町	194	331	167	164	187	322	158	164	△ 9	
別 府 町	122	223	108	115	120	214	103	111	△ 9	
広 島 1 丁 目	468	754	325	429	473	753	330	423	△ 1	
広 島 2 丁 目	455	620	293	327	461	609	278	331	△ 11	
老 松 1 丁 目	410	719	307	412	406	694	293	401	△ 25	
老 松 2 丁 目	366	716	328	388	377	732	331	401	16	
瀬 頭 1 丁 目	253	469	218	251	255	475	233	242	6	
瀬 頭 2 丁 目	364	544	255	289	382	555	270	285	11	
錦 本 町	197	316	158	158	207	326	161	165	10	
錦 町	382	634	302	332	409	668	315	353	34	
江 平 東 1 丁 目	654	1 065	484	581	642	1 038	460	578	△ 27	
江 平 東 2 丁 目	195	343	180	163	194	338	175	163	△ 5	
江 平 町 1 丁 目	20	22	15	7	16	18	13	5	△ 4	
江 平 中 町	394	661	317	344	403	675	326	349	14	
江 平 東 町	554	981	494	487	544	961	478	483	△ 20	
高 千 穂 通 1 丁 目	254	396	196	200	268	412	199	213	16	
高 千 穂 通 2 丁 目	426	717	317	400	426	715	313	402	△ 2	
丸 島 町	375	543	239	304	384	562	249	313	19	
橋 通 東 4 丁 目	239	405	165	240	233	400	161	239	△ 5	
橋 通 東 5 丁 目	641	932	434	498	644	931	438	493	△ 1	
橋 通 西 4 丁 目	21	25	8	17	17	21	5	16	△ 4	
橋 通 西 5 丁 目	352	514	264	250	363	522	269	253	8	
江 平 西 1 丁 目	345	567	239	328	347	569	241	328	2	
江 平 西 2 丁 目	196	339	156	183	193	333	154	179	△ 6	
権 現 町	523	982	449	533	518	959	430	529	△ 23	
北 権 現 町	311	644	279	365	308	634	276	358	△ 10	
柳 丸 町	1 321	2 570	1 194	1 376	1 320	2 542	1 179	1 363	△ 28	
青 葉 町	343	578	250	328	367	586	263	323	8	
下 原 町	620	1 150	547	603	642	1 193	566	627	43	

注1) プライバシーに配慮し町・丁・大字単位で人口・世帯数が少ない場合は秘匿処理し、対象箇所は「X」とする

注2) 秘匿した町・丁・大字の数值は近隣の町・丁・大字に合算する

町・丁・大字別世帯数及び人口(つづき)

各年10月1日現在

	令和6年				令和7年				人口増減	
	世帯数	人 口			世帯数	人 口			実質	率(%)
		総数	男	女		総数	男	女		
大 和 町	192	329	160	169	186	337	163	174	8	
宮崎駅東2丁目	114	164	71	93	112	175	74	101	11	
宮崎駅東3丁目	504	1 015	420	595	522	1 004	409	595	△ 11	
堀 川 町	883	1 310	660	650	887	1 296	669	627	△ 14	
吾 妻 町	958	1 645	804	841	939	1 634	793	841	△ 11	
瀬 頭 町	16	28	15	13	18	31	16	15	3	
大 宮 地 域	11 630	24 241	11 100	13 141	11 596	23 980	10 974	13 006	△ 261	△ 1.08
池 内 町	571	1 492	644	848	564	1 458	633	825	△ 34	
南 方 町	204	500	228	272	210	511	229	282	11	
平 和 が 丘 東 町	232	541	262	279	236	544	260	284	3	
平 和 が 丘 西 町	473	1 108	454	654	470	1 098	449	649	△ 10	
平 和 が 丘 北 町	265	621	289	332	263	623	291	332	2	
下 北 方 町	3 652	7 812	3 597	4 215	3 663	7 774	3 583	4 191	△ 38	
花ヶ島町	2 161	4 449	2 062	2 387	2 143	4 347	2 010	2 337	△ 102	
南花ヶ島町	529	1 038	475	563	537	1 038	471	567	－	
神宮西1丁目	525	998	494	504	520	980	486	494	△ 18	
神宮西2丁目	481	891	387	504	477	870	383	487	△ 21	
矢の先町	234	502	239	263	237	491	231	260	△ 11	
神宮1丁目	425	898	417	481	415	888	417	471	△ 10	
神宮2丁目	195	335	132	203	198	340	134	206	5	
神宮町	35	79	34	45	34	78	35	43	△ 1	
神宮東1丁目	550	999	444	555	537	970	432	538	△ 29	
神宮東2丁目	568	1 001	493	508	572	1 009	488	521	8	
神宮東3丁目	530	977	449	528	520	961	442	519	△ 16	
東 大 宮 地 域	6 552	15 053	7 116	7 937	6 557	14 846	7 011	7 835	△ 207	△ 1.38
大 島 町	2 609	5 855	2 768	3 087	2 621	5 755	2 732	3 023	△ 100	
波島1丁目	534	1 206	570	636	534	1 227	574	653	21	
波島2丁目	492	1 009	467	542	498	1 007	466	541	△ 2	
東大宮1丁目	236	509	241	268	235	504	238	266	△ 5	
東大宮2丁目	453	1 013	494	519	444	978	472	506	△ 35	
東大宮3丁目	182	430	203	227	186	429	206	223	△ 1	
東大宮4丁目	392	917	420	497	408	941	426	515	24	
村 角 町	1 194	2 941	1 396	1 545	1 176	2 892	1 375	1 517	△ 49	
桜 町	460	1 173	557	616	455	1 113	522	591	△ 60	
権 地 域	20 093	41 729	19 663	22 066	20 114	41 355	19 583	21 772	△ 374	△ 0.90
山 崎 町	332	875	384	491	327	856	372	484	△ 19	
阿波岐原町	1 510	3 691	1 714	1 977	1 541	3 683	1 715	1 968	△ 8	
新 別 府 町	1 410	3 250	1 531	1 719	1 413	3 225	1 518	1 707	△ 25	
昭 栄 町	343	557	260	297	346	560	267	293	3	
新 栄 町	224	408	206	202	230	422	204	218	14	
稗 原 町	333	628	318	310	347	643	335	308	15	
吉 村 町	7 739	16 639	7 802	8 837	7 714	16 510	7 777	8 733	△ 129	

町・丁・大字別世帯数及び人口(つづき)

各年10月1日現在

	令和6年				令和7年				人口増減	
	世帯数	人 口			世帯数	人 口			実質	率(%)
		総数	男	女		総数	男	女		
浮城町	104	253	118	135	113	261	121	140	8	
新城町	515	1 200	534	666	532	1 209	546	663	9	
曾師町	618	1 189	559	630	626	1 190	551	639	1	
宮脇町	221	406	230	176	224	392	217	175	△ 14	
浄土江町	—	—	—	—	—	—	—	—	—	
宮崎駅東1丁目	178	253	118	135	172	244	119	125	△ 9	
昭和町	525	930	459	471	521	918	464	454	△ 12	
永楽町	672	1 227	599	628	657	1 191	587	604	△ 36	
潮見町	822	1 431	720	711	818	1 441	717	724	10	
大王町	240	479	232	247	227	458	221	237	△ 21	
出来島町	578	1 115	490	625	580	1 096	485	611	△ 19	
前原町	30	59	28	31	38	72	35	37	13	
中西町	815	1 764	813	951	827	1 751	818	933	△ 13	
高洲町	915	1 845	849	996	889	1 770	824	946	△ 75	
一の宮町	293	541	258	283	281	500	239	261	△ 41	
日ノ出町	334	584	281	303	351	608	303	305	24	
田代町	928	1 632	794	838	933	1 612	784	828	△ 20	
小戸町	414	773	366	407	407	743	364	379	△ 30	
港1丁目	—	—	—	—	—	—	—	—	—	
港2丁目	—	—	—	—	—	—	—	—	—	
港3丁目	—	—	—	—	—	—	—	—	—	
港東1丁目	—	—	—	—	—	—	—	—	—	
港東2丁目	—	—	—	—	—	—	—	—	—	
港東3丁目	—	—	—	—	—	—	—	—	—	
大塚地域	9 028	19 671	9 308	10 363	9 084	19 570	9 239	10 331	△ 101	△ 0.51
大塚町	7 821	16 840	7 991	8 849	7 886	16 767	7 932	8 835	△ 73	
江南1丁目	337	781	364	417	334	768	361	407	△ 13	
江南2丁目	411	977	460	517	402	954	449	505	△ 23	
江南3丁目	180	426	205	221	179	427	205	222	1	
江南4丁目	279	647	288	359	283	654	292	362	7	
大塚台地域	2 861	5 669	2 470	3 199	2 841	5 563	2 427	3 136	△ 106	△ 1.87
大塚台東1丁目	390	821	361	460	397	833	366	467	12	
大塚台東2丁目	166	371	171	200	171	362	163	199	△ 9	
大塚台西1丁目	748	1 425	601	824	734	1 394	587	807	△ 31	
大塚台西2丁目	597	1 220	547	673	603	1 219	561	658	△ 1	
大塚台西3丁目	960	1 832	790	1 042	936	1 755	750	1 005	△ 77	
生目台地域	2 625	6 010	2 716	3 294	2 604	5 872	2 644	3 228	△ 138	△ 2.30
生目台東1丁目	231	514	240	274	233	511	232	279	△ 3	
生目台東2丁目	239	547	251	296	239	540	246	294	△ 7	
生目台東3丁目	424	928	390	538	418	902	372	530	△ 26	
生目台東4丁目	489	1 125	501	624	490	1 099	487	612	△ 26	
生目台東5丁目	142	355	171	184	139	352	169	183	△ 3	

注1) プライバシーに配慮し町・丁・大字単位で人口・世帯数が少ない場合は秘匿処理し、対象箇所は「X」とする

注2) 秘匿した町・丁・大字の数値は近隣の町・丁・大字に合算する

町・丁・大字別世帯数及び人口(つづき)

各年10月1日現在

	令和6年				令和7年				人口増減	
	世帯数	人 口			世帯数	人 口			実質	率(%)
		総数	男	女		総数	男	女		
生目台西1丁目	138	313	155	158	143	329	166	163	16	
生目台西2丁目	391	834	332	502	371	765	305	460	△ 69	
生目台西3丁目	141	403	195	208	143	391	191	200	△ 12	
生目台西4丁目	229	538	264	274	225	529	260	269	△ 9	
生目台西5丁目	201	453	217	236	203	454	216	238	1	
小松台地域	2 130	5 123	2 390	2 733	2 140	5 080	2 371	2 709	△ 43	△ 0.84
桜ヶ丘町	445	1 124	512	612	449	1 128	512	616	4	
小松台東1丁目	252	626	287	339	252	610	278	332	△ 16	
小松台東2丁目	241	587	263	324	246	590	264	326	3	
小松台東3丁目	195	471	227	244	196	463	221	242	△ 8	
小松台西1丁目	83	195	87	108	78	180	82	98	△ 15	
小松台西2丁目	121	303	147	156	127	320	155	165	17	
小松台西3丁目	224	510	257	253	226	500	255	245	△ 10	
小松台南町	184	419	198	221	182	410	198	212	△ 9	
小松台北町	385	888	412	476	384	879	406	473	△ 9	
大淀地域	11 453	23 117	10 827	12 290	11 566	23 026	10 829	12 197	△ 91	△ 0.39
大淀1丁目	242	413	192	221	246	400	180	220	△ 13	
大淀2丁目	253	414	185	229	250	400	181	219	△ 14	
大淀3丁目	154	213	114	99	142	202	105	97	△ 11	
大淀4丁目	161	243	104	139	155	238	105	133	△ 5	
東大淀1丁目	264	467	215	252	250	438	206	232	△ 29	
東大淀2丁目	132	248	120	128	129	236	117	119	△ 12	
太田1丁目	260	506	235	271	258	493	229	264	△ 13	
太田2丁目	175	302	139	163	172	289	127	162	△ 13	
太田3丁目	146	285	121	164	148	281	121	160	△ 4	
太田4丁目	175	305	142	163	192	335	150	185	30	
中村東1丁目	272	393	194	199	279	393	204	189	—	
中村東2丁目	183	317	149	168	176	319	154	165	2	
中村東3丁目	227	348	166	182	226	349	165	184	1	
中村西1丁目	223	392	179	213	222	388	177	211	△ 4	
中村西2丁目	321	534	246	288	319	519	245	274	△ 15	
中村西3丁目	162	249	136	113	179	270	147	123	21	
南町3丁目	10	24	12	12	9	22	13	9	△ 2	
淀川1丁目	229	476	207	269	237	507	233	274	31	
淀川2丁目	142	231	112	119	144	230	115	115	△ 1	
淀川3丁目	152	304	142	162	157	309	144	165	5	
谷川1丁目	133	248	114	134	135	247	115	132	△ 1	
谷川2丁目	288	463	224	239	288	457	233	224	△ 6	
谷川3丁目	67	141	69	72	67	133	65	68	△ 8	
谷川町3丁目	x	x	x	x	x	x	x	x	x	
天満1丁目	144	263	124	139	149	269	129	140	6	
天満2丁目	111	202	80	122	112	208	81	127	6	
天満3丁目	229	459	215	244	225	462	217	245	3	
天満町	161	266	137	129	176	266	145	121	—	

町・丁・大字別世帯数及び人口(つづき)

各年10月1日現在

	令和6年				令和7年				人口増減	
	世帯数	人 口			世帯数	人 口			実質	率(%)
		総数	男	女		総数	男	女		
京塚1丁目	195	372	170	202	196	382	169	213	10	
京塚2丁目	52	99	46	53	54	108	50	58	9	
京塚町	148	223	125	98	148	228	128	100	5	
大坪東1丁目	241	577	267	310	243	565	258	307	△12	
大坪東2丁目	229	545	259	286	228	536	255	281	△9	
大坪東3丁目	312	708	314	394	314	694	318	376	△14	
大坪西1丁目	276	548	228	320	274	519	214	305	△29	
大坪西2丁目	273	598	259	339	268	583	253	330	△15	
大坪町	209	381	193	188	206	374	190	184	△7	
花山手東1丁目	336	797	386	411	346	792	383	409	△5	
花山手東2丁目	356	866	417	449	359	859	412	447	△7	
花山手東3丁目	287	639	292	347	283	627	287	340	△12	
花山手西1丁目	321	765	356	409	334	761	348	413	△4	
花山手西2丁目	387	965	468	497	395	957	459	498	△8	
福島町	272	647	316	331	279	679	332	347	32	
福島町1丁目	6	16	10	6	10	30	16	14	14	
福島町2丁目	38	73	34	39	34	61	30	31	△12	
福島町3丁目	144	257	120	137	141	250	113	137	△7	
古城町	341	953	402	551	349	946	405	541	△7	
北川内町	231	561	276	285	222	540	266	274	△21	
源藤町	1 375	2 758	1 335	1 423	1 435	2 825	1 358	1 467	67	
薫る坂1丁目	152	421	172	249	148	424	181	243	3	
薫る坂2丁目	256	642	309	333	258	626	301	325	△16	
赤江地域	16 739	34 416	16 238	18 178	16 622	33 979	16 042	17 937	△ 437	△ 1.27
大字恒久	4 092	8 364	3 891	4 473	4 102	8 322	3 849	4 473	△ 42	
恒久1丁目	356	628	286	342	346	608	270	338	△ 20	
恒久2丁目	369	761	361	400	361	732	344	388	△ 29	
恒久3丁目	492	907	415	492	486	900	410	490	△ 7	
恒久4丁目	407	847	411	436	403	835	404	431	△ 12	
恒久5丁目	440	980	481	499	438	951	472	479	△ 29	
恒久6丁目	448	824	405	419	452	821	399	422	△ 3	
恒久南1丁目	360	644	321	323	366	639	326	313	△ 5	
恒久南2丁目	536	1 097	528	569	536	1 083	517	566	△ 14	
恒久南3丁目	429	800	387	413	429	806	392	414	6	
恒久南4丁目	144	301	136	165	136	286	134	152	△ 15	
城ヶ崎1丁目	210	413	200	213	207	417	200	217	4	
城ヶ崎2丁目	457	938	436	502	449	909	427	482	△ 29	
城ヶ崎3丁目	422	743	356	387	411	726	351	375	△ 17	
城ヶ崎4丁目	389	763	368	395	362	697	343	354	△ 66	
宮の元町	61	126	55	71	63	125	58	67	△ 1	
大字田吉の一部	1 199	2 499	1 205	1 294	1 200	2 468	1 205	1 263	△ 31	
大字赤江の一部	1 890	3 894	1 822	2 072	1 835	3 767	1 755	2 012	△ 127	
月見ヶ丘1丁目	311	763	367	396	307	777	372	405	14	
月見ヶ丘2丁目	661	1 389	670	719	653	1 373	662	711	△ 16	
月見ヶ丘3丁目	219	473	217	256	215	470	218	252	△ 3	
月見ヶ丘4丁目	416	899	428	471	414	886	426	460	△ 13	

注1) プライバシーに配慮し町・丁・大字単位で人口・世帯数が少ない場合は秘匿処理し、対象箇所は「X」とする

注2) 秘匿した町・丁・大字の数値は近隣の町・丁・大字に合算する

町・丁・大字別世帯数及び人口(つづき)

各年10月1日現在

	令和6年				令和7年				人口増減	
	世帯数	人 口			世帯数	人 口			実質	率(%)
		総数	男	女		総数	男	女		
月見ヶ丘5丁目	632	1 396	650	746	652	1 459	687	772	63	
月見ヶ丘6丁目	471	952	438	514	465	934	433	501	△ 18	
月見ヶ丘7丁目	182	413	191	222	185	415	186	229	2	
大字本郷北方の一部	1 133	2 579	1 203	1 376	1 136	2 550	1 191	1 359	△ 29	
大字本郷南方の一部	13	23	10	13	13	23	11	12	—	
本郷地域	8 433	20 021	9 272	10 749	8 452	19 804	9 164	10 640	△ 217	△ 1.08
大字田吉の一部	103	206	89	117	98	199	85	114	△ 7	
大字赤江の一部	128	216	115	101	126	205	108	97	△ 11	
大字本郷北方の一部	1 376	3 202	1 471	1 731	1 409	3 230	1 485	1 745	28	
大字本郷南方の一部	2 405	5 505	2 506	2 999	2 399	5 455	2 493	2 962	△ 50	
希望ヶ丘1丁目	271	614	279	335	266	591	269	322	△ 23	
希望ヶ丘2丁目	218	546	249	297	210	533	243	290	△ 13	
希望ヶ丘3丁目	476	1 030	481	549	472	1 029	486	543	△ 1	
希望ヶ丘4丁目	351	801	341	460	346	788	335	453	△ 13	
本郷1丁目	255	558	276	282	260	569	278	291	11	
本郷2丁目	149	330	136	194	149	339	142	197	9	
本郷3丁目	173	416	202	214	175	416	198	218	—	
大字郡司分	993	2 449	1 152	1 297	1 001	2 423	1 139	1 284	△ 26	
東宮1丁目	466	1 324	638	686	462	1 265	606	659	△ 59	
東宮2丁目	406	1 182	574	608	404	1 153	559	594	△ 29	
まなび野1丁目	240	648	284	364	244	630	266	364	△ 18	
まなび野2丁目	355	844	408	436	359	826	401	425	△ 18	
まなび野3丁目	68	150	71	79	72	153	71	82	3	
木花地域	7 395	13 471	6 939	6 532	7 410	13 348	6 891	6 457	△ 123	△ 0.91
大字熊野	2 161	4 083	2 113	1 970	2 159	4 040	2 094	1 946	△ 43	
大字加江田	427	1 102	505	597	449	1 105	509	596	3	
大字鏡洲	315	747	360	387	315	742	361	381	△ 5	
学園木花台西1丁目	350	638	320	318	343	629	319	310	△ 9	
学園木花台西2丁目	53	54	27	27	52	53	25	28	△ 1	
学園木花台北1丁目	110	277	123	154	110	265	115	150	△ 12	
学園木花台北2丁目	233	545	259	286	230	532	254	278	△ 13	
学園木花台北3丁目	556	1 032	450	582	537	992	433	559	△ 40	
学園木花台南1丁目	145	336	165	171	143	327	161	166	△ 9	
学園木花台南2丁目	229	521	251	270	227	510	246	264	△ 11	
学園木花台南3丁目	409	893	421	472	452	934	445	489	41	
学園木花台桜1丁目	1 385	1 762	1 061	701	1 367	1 742	1 045	697	△ 20	
学園木花台桜2丁目	1 022	1 481	884	597	1 026	1 477	884	593	△ 4	
青島地域	1 587	3 207	1 524	1 683	1 523	3 085	1 460	1 625	△ 122	△ 3.80
青島1丁目	122	276	131	145	116	268	130	138	△ 8	
青島2丁目	170	319	142	177	160	305	133	172	△ 14	
青島3丁目	192	358	173	185	178	324	159	165	△ 34	
青島4丁目	138	318	143	175	133	310	135	175	△ 8	

町・丁・大字別世帯数及び人口(つづき)

各年10月1日現在

	令和6年				令和7年				人口増減	
	世帯数	人 口			世帯数	人 口			実質	率(%)
		総数	男	女		総数	男	女		
青島5丁目	98	196	85	111	100	197	84	113	1	
青島6丁目	94	216	109	107	90	217	110	107	1	
青島西1丁目	130	306	150	156	132	299	152	147	△7	
青島西2丁目	167	336	162	174	158	325	148	177	△11	
大字折生迫	94	196	98	98	94	189	93	96	△7	
大字内海	382	686	331	355	362	651	316	335	△35	
住吉地域	9 043	21 793	10 186	11 607	9 149	21 740	10 165	11 575	△ 53	△ 0.24
大字芳士	2 290	5 145	2 338	2 807	2 300	5 108	2 327	2 781	△37	
大字新名爪	1 293	3 275	1 616	1 659	1 303	3 246	1 596	1 650	△29	
大字島之内	4 583	11 066	5 145	5 921	4 647	11 073	5 150	5 923	7	
大字広原	402	1 192	589	603	421	1 198	590	608	6	
大字塩路	475	1 115	498	617	478	1 115	502	613	—	
生目地域	5 263	12 987	6 108	6 879	5 292	12 900	6 064	6 836	△ 87	△ 0.67
大字浮田	771	2 215	1 034	1 181	779	2 209	1 041	1 168	△6	
大字生目	212	581	248	333	217	586	245	341	5	
大字長嶺	98	214	99	115	93	205	91	114	△9	
大字細江	445	1 017	484	533	447	1 005	472	533	△12	
大字富吉	487	1 163	582	581	486	1 138	574	564	△25	
大字有田	216	523	247	276	227	520	239	281	△3	
大字柏原	193	496	248	248	198	498	247	251	2	
大字跡江	672	1 878	904	974	670	1 855	899	956	△23	
大字小松	2 169	4 900	2 262	2 638	2 175	4 884	2 256	2 628	△16	
北地域	2 658	6 829	3 403	3 426	2 625	6 728	3 336	3 392	△ 101	△ 1.48
大字上北方	143	318	149	169	140	313	148	165	△5	
大字瓜生野	909	2 188	1 049	1 139	923	2 193	1 044	1 149	5	
大字大瀬町	638	1 620	772	848	623	1 591	760	831	△29	
大字糸原	690	2 061	1 132	929	668	2 010	1 095	915	△51	
大字金崎	173	406	190	216	167	393	180	213	△13	
大字吉野	71	155	78	77	72	150	77	73	△5	
大字堤内	34	81	33	48	32	78	32	46	△3	
佐土原地域	13 609	32 216	15 232	16 984	13 706	31 954	15 119	16 835	△ 262	△ 0.81
佐土原町下田島	6 332	14 764	6 979	7 785	6 378	14 623	6 927	7 696	△141	
佐土原町下那珂	3 328	8 148	3 888	4 260	3 336	8 065	3 852	4 213	△83	
佐土原町上田島	1 985	4 437	2 093	2 344	2 019	4 432	2 082	2 350	△5	
佐土原町東上那珂	1 044	2 639	1 239	1 400	1 032	2 600	1 215	1 385	△39	
佐土原町西上那珂	441	1 113	521	592	447	1 098	512	586	△15	
佐土原町下富田	x	x	x	x	x	x	x	x	x	
佐土原町伊倉	—	—	—	—	—	—	—	—	—	
佐土原町石崎1丁目	76	207	100	107	79	211	103	108	4	
佐土原町石崎2丁目	174	406	178	228	170	394	179	215	△12	

注1) プライバシーに配慮し町・丁・大字単位で人口・世帯数が少ない場合は秘匿処理し、対象箇所は「X」とする

注2) 秘匿した町・丁・大字の数値は近隣の町・丁・大字に合算する

町・丁・大字別世帯数及び人口(つづき)

各年10月1日現在

	令和6年				令和7年				人口増減	
	世帯数	人 口			世帯数	人 口			実質	率(%)
		総数	男	女		総数	男	女		
佐土原町石崎3丁目	121	265	123	142	133	282	132	150	17	
佐土原町松小路	108	237	111	126	112	249	117	132	12	
田 野 地 域	4 726	10 866	5 165	5 701	4 757	10 843	5 160	5 683	△ 23	△ 0.21
田 野 町 甲	2 331	5 022	2 447	2 575	2 335	4 998	2 433	2 565	△ 24	
田 野 町 乙	1 672	3 870	1 770	2 100	1 676	3 816	1 761	2 055	△ 54	
田野町あけぼの1丁目	68	175	94	81	70	180	98	82	5	
田野町あけぼの2丁目	77	244	114	130	82	248	112	136	4	
田野町あけぼの3丁目	137	378	184	194	139	377	181	196	△ 1	
田野町あけぼの4丁目	50	153	75	78	53	160	78	82	7	
田野町南原1丁目	71	226	111	115	76	240	120	120	14	
田野町南原2丁目	222	570	267	303	228	590	270	320	20	
田野町南原3丁目	98	228	103	125	98	234	107	127	6	
高 岡 地 域	4 534	10 561	5 037	5 524	4 510	10 358	4 926	5 432	△ 203	△ 1.92
高岡町飯田	146	420	187	233	132	397	174	223	△ 23	
高岡町飯田1丁目	93	272	146	126	97	281	152	129	9	
高岡町飯田2丁目	133	277	130	147	130	257	120	137	△ 20	
高岡町飯田3丁目	343	911	427	484	339	898	417	481	△ 13	
高岡町飯田4丁目	142	313	155	158	148	321	162	159	8	
高岡町内山	606	1 504	659	845	564	1 441	642	799	△ 63	
高岡町浦之名	553	1 119	546	573	580	1 117	537	580	△ 2	
高岡町小山田	266	621	311	310	263	607	301	306	△ 14	
高岡町上倉永	253	532	257	275	246	515	248	267	△ 17	
高岡町紙屋	29	50	25	25	29	51	25	26	1	
高岡町五町	472	1 067	541	526	472	1 054	529	525	△ 13	
高岡町下倉永	673	1 578	768	810	674	1 557	755	802	△ 21	
高岡町高浜	374	839	411	428	389	840	407	433	1	
高岡町花見	451	1 058	474	584	447	1 022	457	565	△ 36	
清 武 地 域	13 772	29 064	14 175	14 889	13 960	29 033	14 175	14 858	△ 31	△ 0.11
清武町加納1丁目	262	402	212	190	267	391	205	186	△ 11	
清武町加納2丁目	199	325	174	151	197	317	172	145	△ 8	
清武町加納3丁目	122	250	116	134	119	254	117	137	4	
清武町加納4丁目	82	140	75	65	84	139	73	66	△ 1	
清武町加納5丁目	160	194	108	86	168	205	115	90	11	
清武町船引	1 303	2 586	1 216	1 370	1 314	2 560	1 201	1 359	△ 26	
清武町今泉	2 319	5 759	2 852	2 907	2 339	5 766	2 840	2 926	7	
清武町木原	1 729	3 234	1 583	1 651	1 728	3 223	1 579	1 644	△ 11	
清武町正手1丁目	363	700	377	323	357	676	367	309	△ 24	
清武町正手2丁目	357	620	296	324	361	612	294	318	△ 8	
清武町正手3丁目	254	488	236	252	266	503	248	255	15	
清武町池田台	1 082	2 755	1 320	1 435	1 086	2 732	1 307	1 425	△ 23	
清武町池田台北	426	1 159	572	587	427	1 140	572	568	△ 19	
清武町あさひ1丁目	126	260	126	134	127	261	126	135	1	

町・丁・大字別世帯数及び人口(つづき)

各年10月1日現在

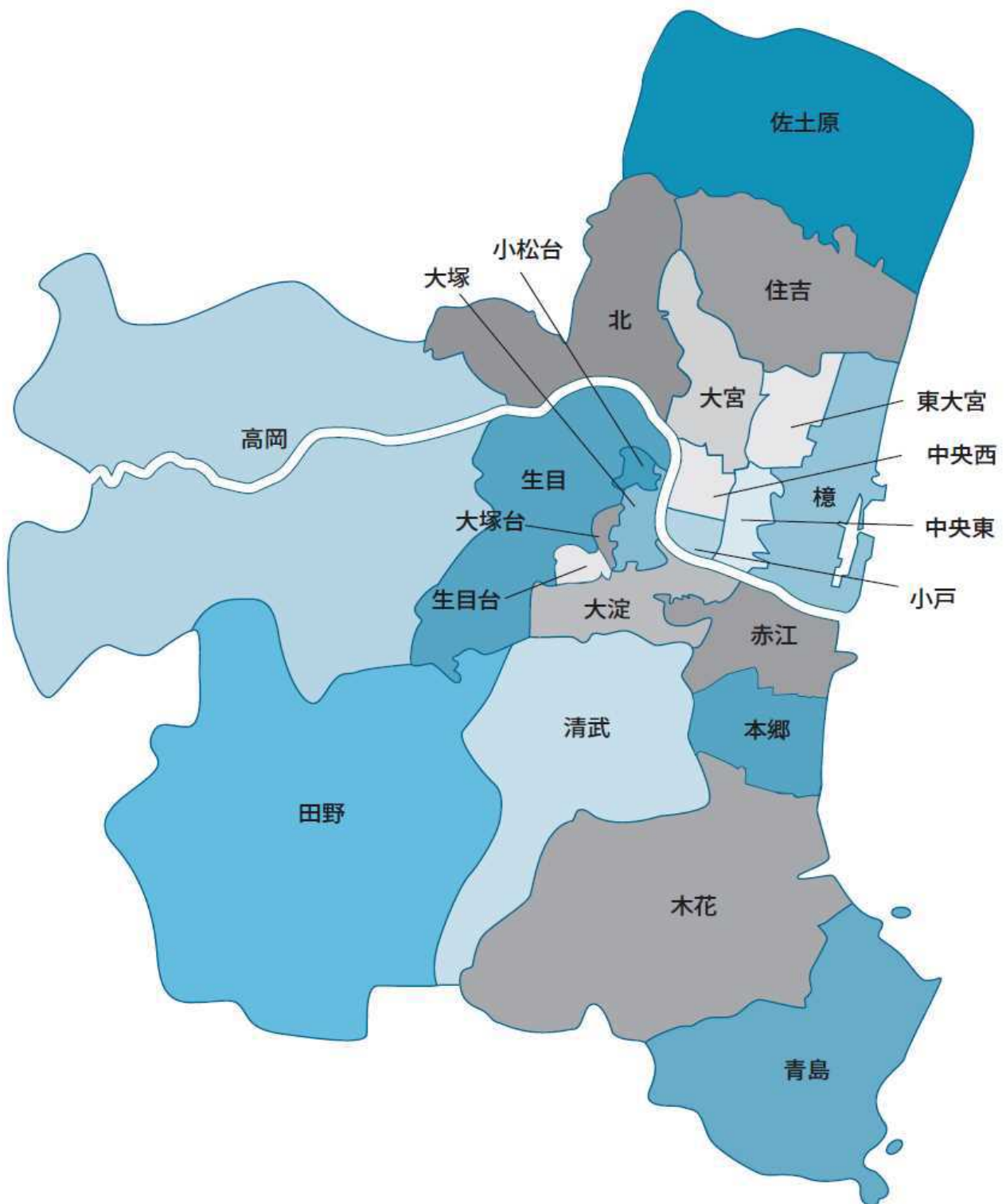
	令和6年				令和7年				人口増減	
	世帯数	人 口			世帯数	人 口			実質	率(%)
		総数	男	女		総数	男	女		
清武町あさひ2丁目	128	193	94	99	122	174	86	88	△ 19	
清武町加納甲	2264	4808	2270	2538	2347	4921	2326	2595	113	
清武町加納乙	1352	2740	1344	1396	1394	2724	1340	1384	△ 16	
清武町加納丙	94	222	103	119	110	245	112	133	23	
清武町新町1丁目	83	156	73	83	83	153	72	81	△ 3	
清武町新町2丁目	230	425	219	206	248	436	234	202	11	
清武町西新町	103	202	102	100	92	164	82	82	△ 38	
清武町岡1丁目	422	856	415	441	419	864	421	443	8	
清武町岡2丁目	154	325	150	175	151	315	149	166	△ 10	
清武町岡3丁目	158	265	142	123	154	258	137	121	△ 7	

注1) プライバシーに配慮し町・丁・大字単位で人口・世帯数が少ない場合は秘匿処理し、対象箇所は「X」とする

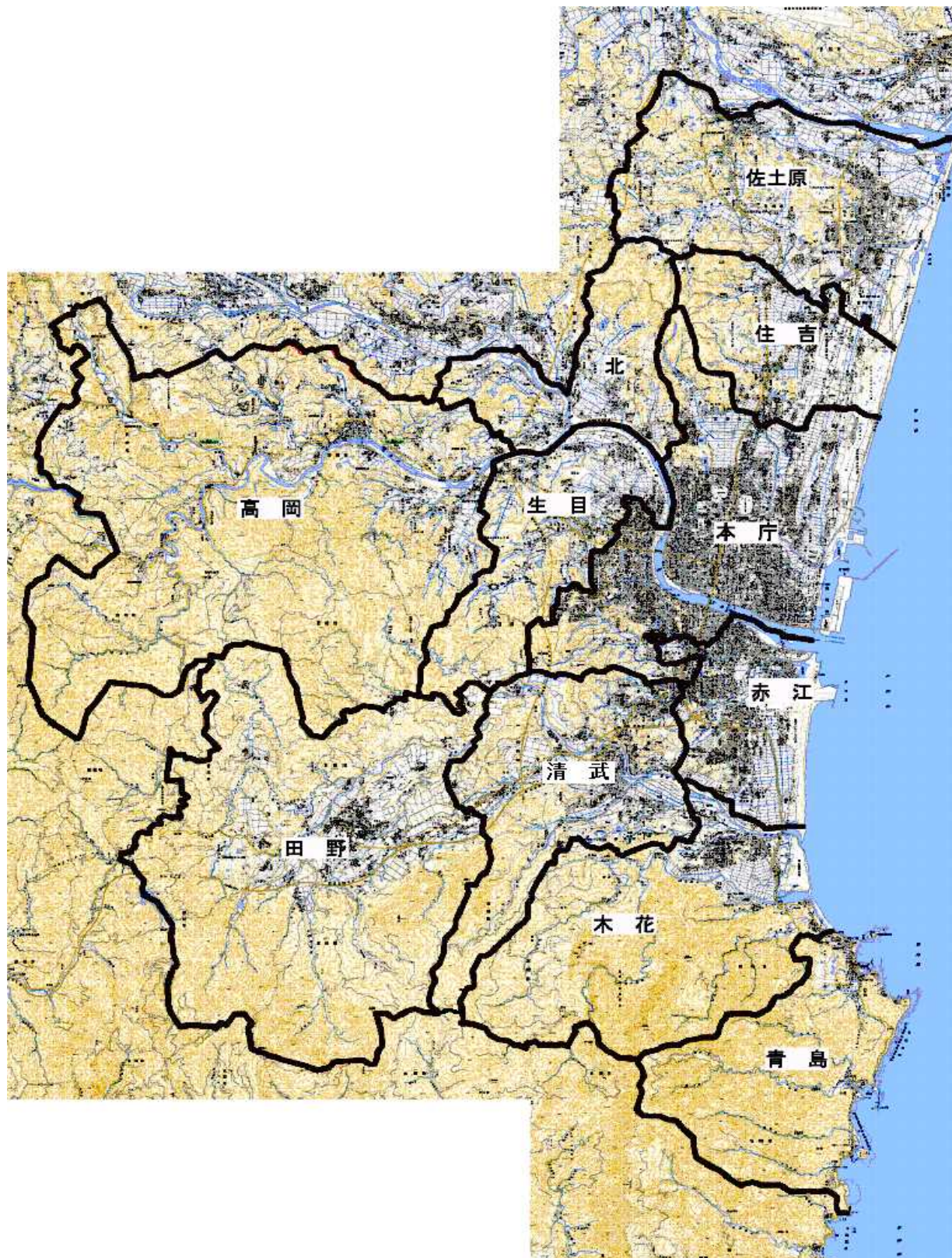
注2) 秘匿した町・丁・大字の数値は近隣の町・丁・大字に合算する

付録1 宮崎市地域図

宮崎市自治会及び地域まちづくり推進委員会の活動の活性化に関する条例施行規則に規定する地域に関する要綱による区割りになります。



付録2 宮崎市地域図（管内）



宮 崎 市 の 人 口

(令和7年)

発行年月 令和8年1月
編集発行 宮崎市総務部情報政策課
宮崎市橘通西1丁目1番1号
TEL 0985-21-1713
U.R.L. <https://www.city.miyazaki.miyazaki.jp>
e-mail 03toukei@city.miyazaki.miyazaki.jp
