



市長との対話で、市政の今を  
知ってください！

期 間 2年間（令和8・9年度）

場 所 市内25地区で開催

定 員 40名程度（先着順）

## 第1回開催予定

日時 4/19（日） 13:30～15:00

場所 宮崎市保健所

※以降の予定は市HPへ掲載

どなたでも気軽にご参加ください！

募 集 3月26日（木）から

申込み ・市HPの申込みフォーム

・市コールセンター



申込  
フォーム





**令和8年4月1日**から1か月児健康診査を**原則無料**で受けることができます。

## ●対象者

受診時に宮崎市に住民登録があり、**生後27日から6週未満**のお子さま



受診には**事前予約**が必要です。

## 県内の小児科・ 産婦人科へ事前予約

受診可能医療機関  
の一覧はこちら



## 受診時に持参するもの

- ・親子健康手帳（母子健康手帳）
  - ・1か月児健康診査受診票（つぐみセット）
- ※3月31日までに交付されたつぐみセットには綴られていないため、受診時に配付。

※県外の医療機関を受診した場合、償還払い申請が可能です。（助成上限6,000円）



## 交通規制の概要

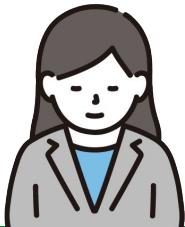
### 規制期間（予定）

**4月14日** 0:00～▶ **6月30日** (75日間)

### 規制内容

- ・ **車道**（車、バイク）の**終日全面通行止め**
- ・ **歩道**（歩行者、自転車）は**片側のみ通行可能**

※工事状況により北側・南側の切替えあり



市職員もフレックスタイムの活用など、渋滞緩和対策に積極的に取り組みます。

### 前回の工事期間中

朝の通勤時間帯において、国道10号、国道269号の東向き車線で**渋滞が長**くなりました。





河川管理者が指定した区域（河川敷地）  
において、**営業活動が可能**になります！

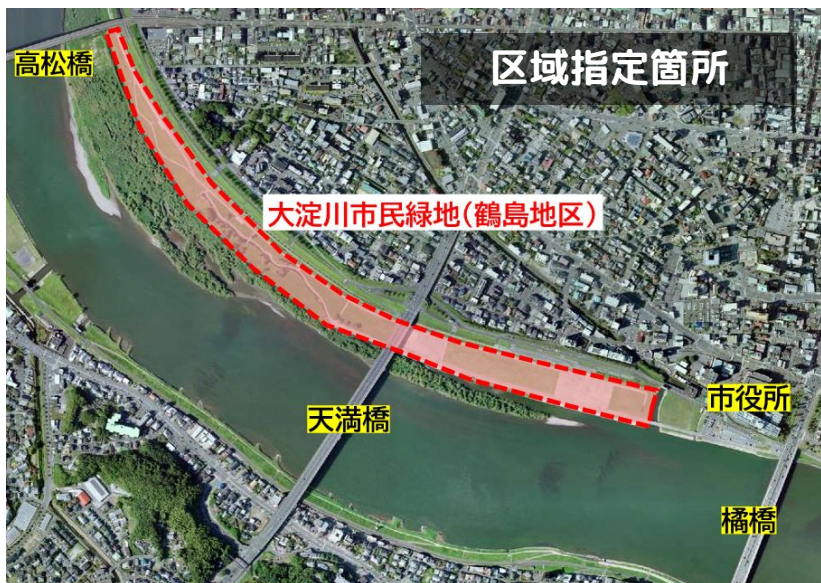
使用に必要な手続き

公園占用等許可申請＋使用料納付

販わい創出

利便の増進

を目指します！！



市の要望により、国が都市・地域再生等利用区域を指定





## ご利用期間

4月1日(水)～12月31日(木)

## 取扱店舗は市内 約1,800店舗!!

このステッカーが目印です!!



郵便局の保管期限を過ぎた場合は

**臨時受取窓口**で受取可能!

- 期間 4月1日～4月30日
- 場所 宮交シティ2階ガリバー広場

## 【重要】受け取り可能日の目安

- 不在連絡票が投函されてから 12日程度
- 郵便局の保管期限経過後から 5日程度



受取の条件について  
必ずHPでご確認ください

